

## شكراً لتحميلك هذا الملف من موقع المناهج العمانية



## أسئلة الاختبار الرسمي شمال الشرقية وفق منهج كامبردج

[موقع المناهج](#) ← [المناهج العمانية](#) ← [الصف التاسع](#) ← [أحياء](#) ← [الفصل الأول](#) ← [الملف](#)

تاريخ نشر الملف على موقع المناهج: 07:22:24 2023-01-11

## التواصل الاجتماعي بحسب الصف التاسع



## روابط مواد الصف التاسع على تلغرام

[الرياضيات](#)

[اللغة الانجليزية](#)

[اللغة العربية](#)

[التربية الاسلامية](#)

## المزيد من الملفات بحسب الصف التاسع والمادة أحياء في الفصل الأول

[اختبار تحريبي نموذج ثاني](#)

1

[اختبار تحريبي نموذج أول](#)

2

[ملخص شامل لاستخدام المحهر](#)

3

[ملخص الوحدة الأولى التكاثر بطريقة سؤال وجواب](#)

4

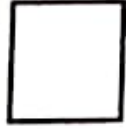
[مخطط درس الكربوهيدرات](#)

5

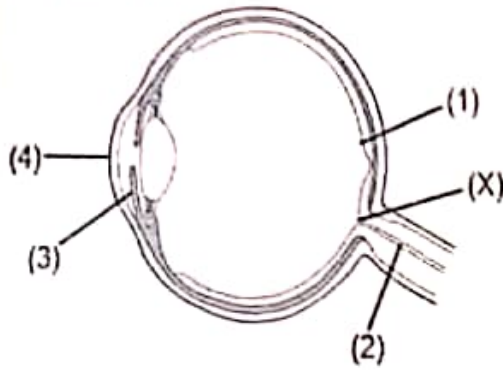
السؤال العاشر:-

1- الشكل المقابل يمثل تركيب العين في الإنسان.

أ- صل بخط بين رقم تركيب العين والوظيفة المناسبة لها.



(درجتين)



1

2

3

4

يرسل السيال العصبي  
الحسي إلى الدماغ

جزء شفاف يسكر  
أشعة الضوء باتجاه

الجزء الحساس  
للضوء الذي يحتوي

(درجتين)

ب- ما أهمية الملتحمة في تركيب العين؟

2- تتبأ ماذا سوف يحدث للرؤية في حالة سقوط الضوء داخل العين على الجزء المشار إليه  
بالرمز (X).  
(ثلاث درجات)

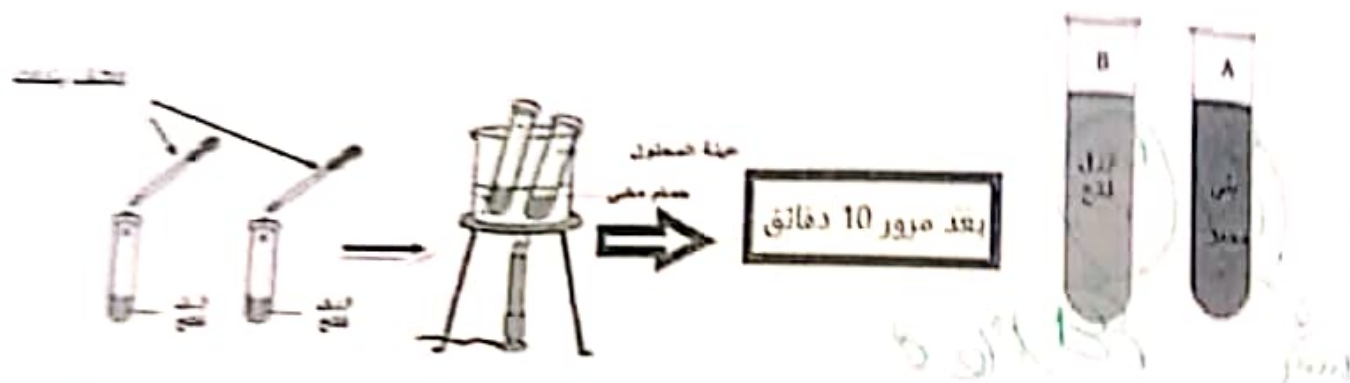
انتهيت الأسئلة مع اطيب التمنيات بالتوفيق

السؤال الخامس:-

1- يستخدم احد الكواشف التالية في الكشف عن السكريات المختزلة.  
(ظلل الإجابة الصحيحة من بين البدائل المعطاة) (درجة)

- بندكت  اليود  النوريت  مسطح الايثانول

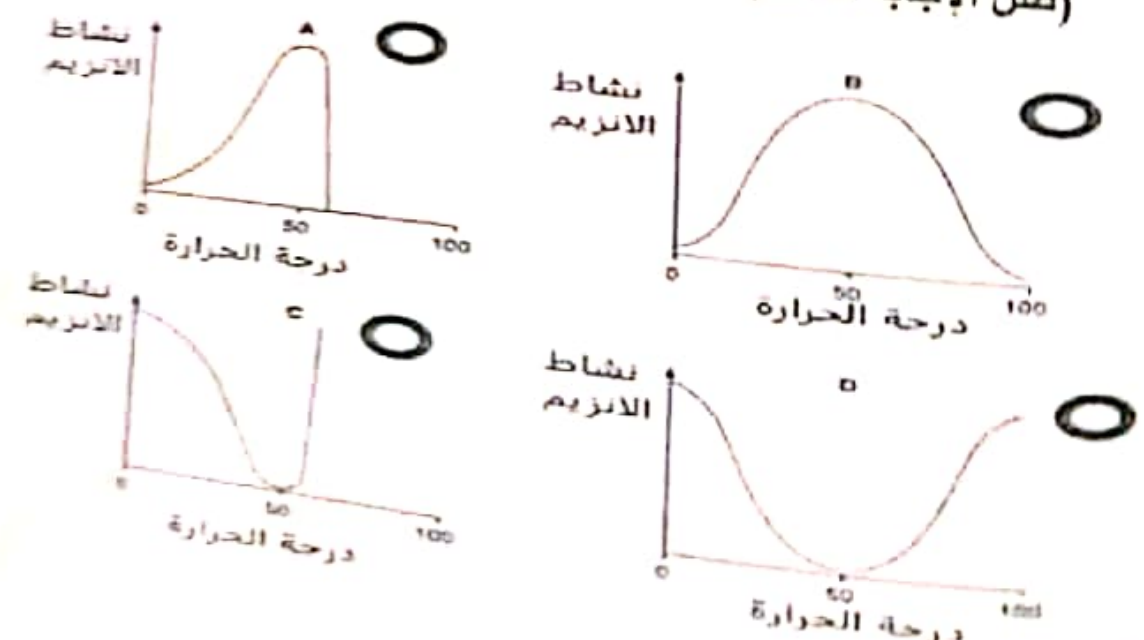
2- قام طلبة الصف التاسع بعمل تجربة للكشف عن السكريات الأحادية حيث استخدم الطلبة انبويتين بهما نوعين مختلفين من الكربوهيدرات (سكريات احادية / سكريات متعددة) وحصلوا على النتائج كما يوضحه المخطط. (درجتين)



- ا- حدد اي الانبويتين تحتوي على محلول النشا؟ (درجة)
- ب- افسر يخرن الجلوكوز على هيئة نشا في النبات؟ (درجة)

3- أي رسم بياني يوضح تأثير درجة الحرارة على نشاط الإنزيم؟ (درجة)

(ظلل الإجابة الصحيحة من بين البدائل المعطاة)



[2]

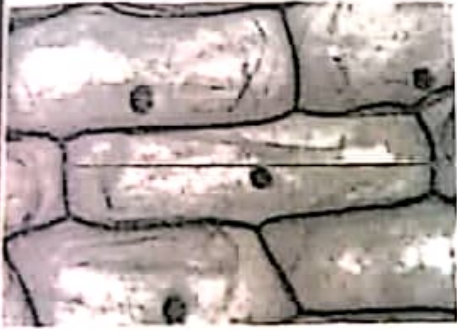
امتحان الصف التاسع- المادة الاحياء- الفصل الدراسي الأول-الدور الأول-للعام الدراسي  
1443/1444 - 2022/2023 م

السؤال الثاني:-

1- يظهر الرسم المجهرى خلايا البصل.

حيث الطول الحقيقي لخلية البصل تساوي  $8mm$  والطول بالرسم  
يساوي  $40mm$  احسب مقدار تكبير الصورة المجهرية؟ (درجتين)

.....  
.....  
.....



2- لا تحتوي خلايا الدم الحمراء على نواة كباقي الخلايا الأخرى، تتبأ بما يمكن أن يحدث  
بالنسبة لوظيفة خلية الدم الحمراء اذا وجد بها نواة كباقي الخلايا؟ (درجتين)

.....  
.....  
.....  
.....



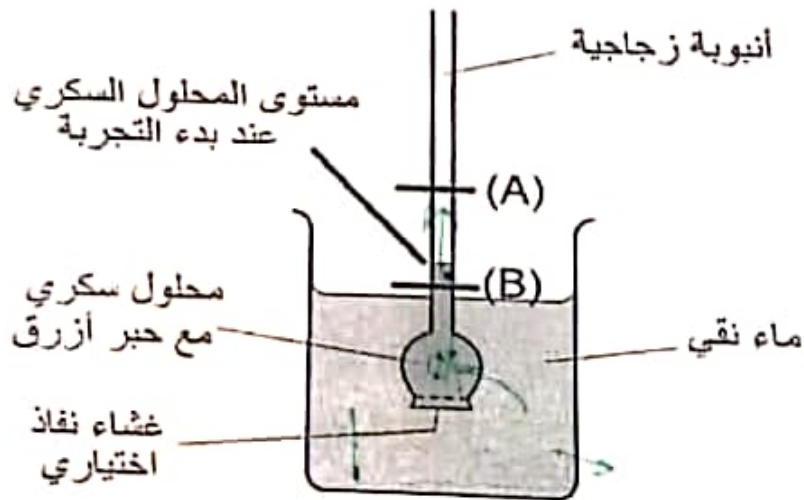
السؤال الثالث:-

1- قام طلبة الصف التاسع بعمل تجربة توضح الانتشار حيث تم إضافة قطرة من ملون الطعام إلى كأس به ماء وبعد فترة زمنية قصيرة لاحظ الطلبة تحول الماء إلى اللون الأزرق. ادرس الشكل جيدا ثم أجب عن الأسئلة الآتية. (درجة)



- حدد عاملا واحدا يؤثر على معدل الانتشار في التجربة السابقة.....

2- يوضح الشكل تجربة قام بها طلاب الصف التاسع لقياس معدل الاسعوزية. (درجتان)



أ- حدد أي المستويين (A-B) سوف يصل إليها المحلول السكري بعد مضي ثلاث ساعات من بدا التجربة؟ فسر إجابتك.

3- فسر موت النباتات التي يتم ريها بماء البحر؟ (درجة)

السؤال الرابع :-

1- جميع ما يلي يصف الخلية في الصورة المقابلة عدا.  
(ظل الإجابة الصحيحة من بين البدائل المعطاة) (درجة)

○ وضعت في محلول عالي التركيز.

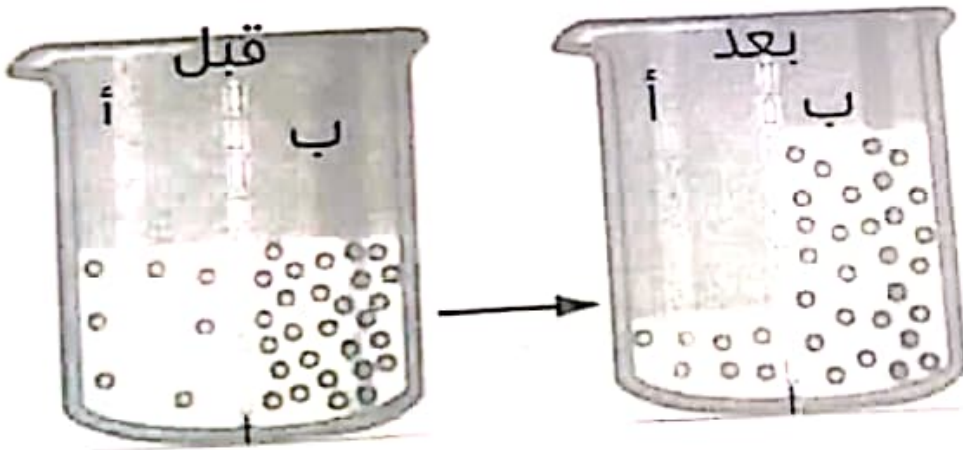
○ حدث لها انفجار.

○ وضعت في محلول ذو جهد ماء منخفض.

○  جهد الماء داخل الخلية عالي.



2- يوضح الشكل المقابل محلولين مختلفين التركيز بينهما غشاء شبه منفذ. ادرس الشكل جيدا ثم أجب عن الأسئلة الآتية: (درجتين)

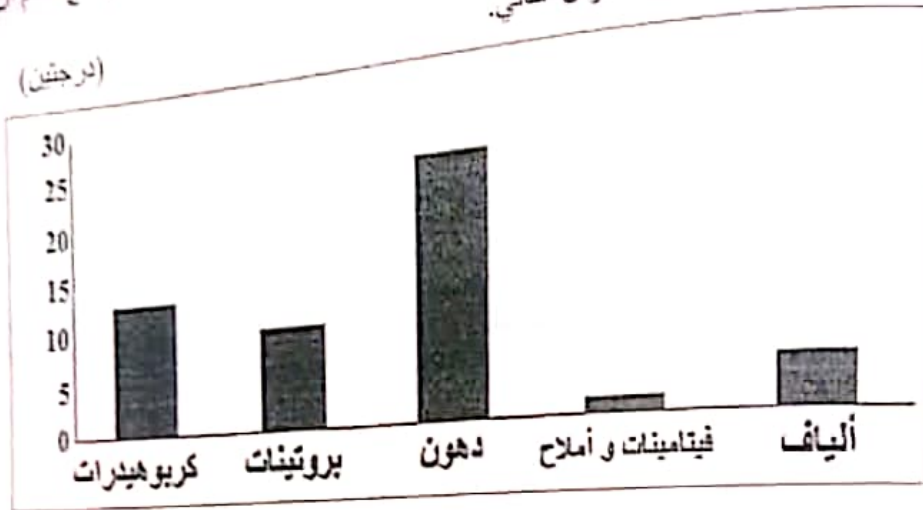


أ- أذكر مثال على غشاء شبه منفذ؟

ب- عرف الأسموزيه؟



1- يوضح الشكل التالي النظام الغذائي لبلال، حيث يظم الأنواع الغذائية التالية: كربوهيدرات، بروتينات، دهون، فيتامينات و أملاح، ألياف، حيث تمثل الأرقام النسب المئوية من القيمة اليومية (%). مع العلم أن الماء يمثل النسبة السنوية المتبقية من مجموع هذه القيم. ادرس هذا الشكل جيدا ثم أجب عن السؤال التالي.



أ. استخرج من الشكل ما يثبت أن نظام بلال الغذائي غير متوازن بسبب له بعض الأمراض ؟ (درجة)

.....

.....

ب- وضح دور الألياف في نظامك الغذائي؟ (درجة)



سؤال الثامن :-

1- ضع علامة (✓) أما العبارة الصحيحة وعلامة (×) أمام العبارة الخاطئة: (درجة)

أ- تنتج الخميرة في التنفس اللاهوائي كحول إيثيلي
ب- تنتج عضلات الإنسان في التنفس اللاهوائي ثاني أكسيد الكربون

(درجة)

2- أكسب المادة الكيميائية الموزونة للتنفس الهوائي؟

1- ظلل المربع المناسب أمام كل عبارة من العبارات التالية: (درجتين)

خطا	صح	العبارة
		التغذية هي تناول المواد الغذائية للحصول على الطاقة اللازمة للنمو والتطور.
✗		تحتوي خلايا الحيوان على الجلوكوز وهو مخزن على هيئة نشا

2- تمتلك بعض الكائنات الحية خلايا متخصصة متنوعة مثل الخلايا الهدبية التي تتواجد: (درجة)

(ظلل الإجابة الصحيحة من بين البدائل المعطاة)

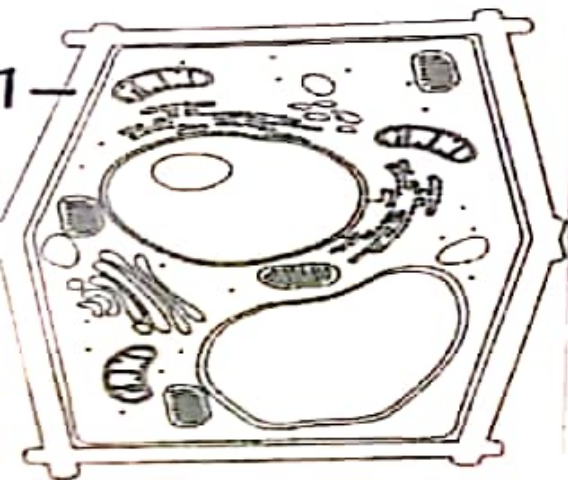
في دم الثدييات

في بطانة القصبة الهوائية

قرب أطراف الجذور

في ساق النبات

3- توضح الصورة المقابلة خلية نباتية، ما اسم الجزء الموضح بالرقم (1)؟ (درجة)



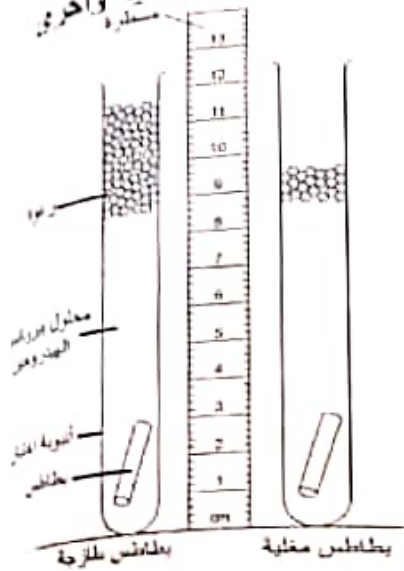
.....

.....



السؤال السادس: -

1- الشكل الآتي يمثل تجربة قام بها الطلاب لقياس فعالية الإنزيم باستخدام بطاطس مغلية وأخرى طازجة، وظهرت النتائج كما يوضحها الشكل. (4)



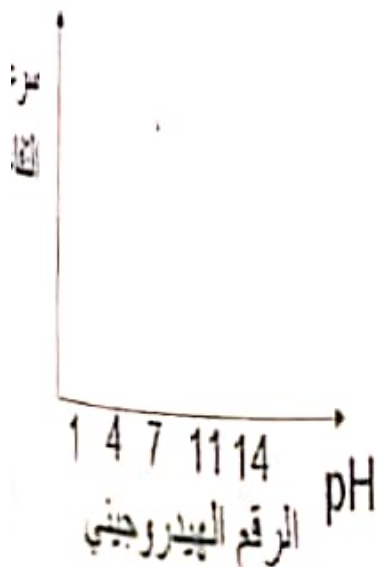
أ- ما اسم الإنزيم الذي تعتبر مادة بيروكسيد الهيدروجين مادة تفاعل له؟ (درجة)

ب- اكمل المعادلة اللفظية لتفكك بيروكسيد الهيدروجين حسب التفاعل السابق. (درجتين)

بيروكسيد الهيدروجين + ..... ←

ج- استنتج سبب تكون الرغوة بشكل أكبر في البطاطس الطازجة مقارنة بالمغلية مع العلم التجربة تمت بشكل متساوي في الظروف الأخرى مثل كمية المواد وتركيزها. (درجة)

2- قام مجموعة أخرى من الطلاب بدراسة تأثير الرقم الهيدروجيني (pH) على الإنزيم السابق (الإنزيم الذي يقوم بتفكيك بيروكسيد الهيدروجين) ومن ثم قاموا بعمل المخطط الآتي: (2)

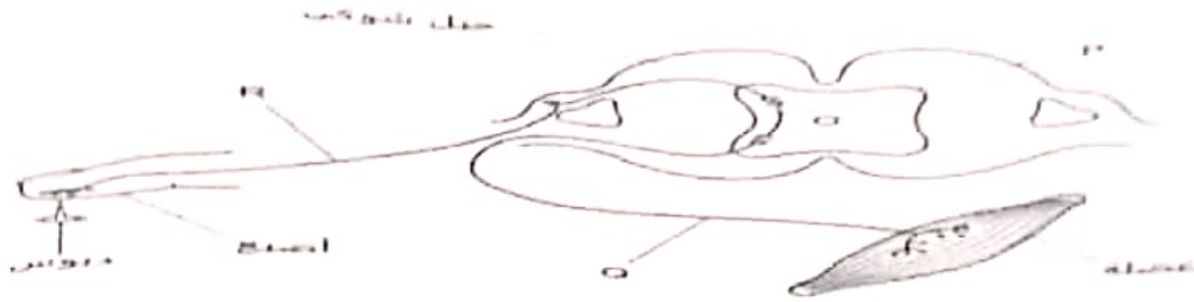


أ- كم يبلغ الرقم الهيدروجيني الذي يعمل معه الإنزيم بأقصى فعالية؟ (درجة)

ب- صف ماذا يحدث لفعالية الإنزيم عند وضعه في الرقم الهيدروجيني البالغ 14. (درجة)

السؤال التاسع :-

1- الشكل الاتي خطوات الفعل المنعكس في الحبل الشوكي أثناء لمس محمد دبوس. (درجتين)



(درجة)

أعرف الفعل المنعكس؟

بم ترتيب اتجاه السيال العصبي بالرموز ابتداء من عملية الاحساس الى عملية الاستجابة؟ (درجة)

2- يمثل الشكل التالي أحد الغدد في جسم الإنسان، ادرس الشكل ثم أجب عما يلي:



(درجة)

■ وضح تأثير هذه الغدة على الكبد؟

الغدة الكبدية

الآثار: زيادة نسبة السكر في الدم

توقف الطاهر

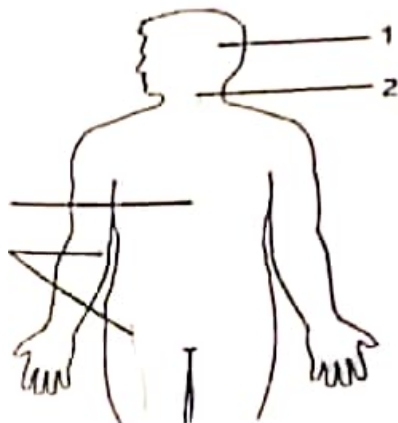
التعشيق

3- الشكل المقابل يوضح تركيب الجهاز العصبي في الإنسان،

أي من الأجزاء يشير إلى الجهاز العصبي الطرفي؟

(ظل الإجابة الصحيحة من بين البدائل المعطاة)

(درجة)



1 ○

2 ○

3 ○

4 ○