

تم تحميل هذا الملف من موقع المناهج العمانية



## أسئلة إثرائية محلولة في الهضم في الإنسان

[موقع المناهج](#) ← [المناهج العمانية](#) ← [الصف التاسع](#) ← [أحياء](#) ← [الفصل الثاني](#) ← [الملف](#)

تاريخ إضافة الملف على موقع المناهج: 05:29:14 2024-05-08

## التواصل الاجتماعي بحسب الصف التاسع



اضغط هنا للحصول على جميع روابط "الصف التاسع"

## روابط مواد الصف التاسع على تلغرام

[الرياضيات](#)

[اللغة الانجليزية](#)

[اللغة العربية](#)

[التربية الاسلامية](#)

## المزيد من الملفات بحسب الصف التاسع والمادة أحياء في الفصل الثاني

<a href="#">مراجعة شاملة للمادة</a>	1
<a href="#">ملخص شرح درس المواد الناتجة عن عملية التمثيل الضوئي</a>	2
<a href="#">مراجعة شاملة للمادة من سلسلة المعين</a>	3
<a href="#">مشروع سلسلة التحدي الأسبوعي</a>	4
<a href="#">اختبار شامل من سلسلة البيان</a>	5

## اثراء (٢) في الهضم في الإنسان للصف التاسع

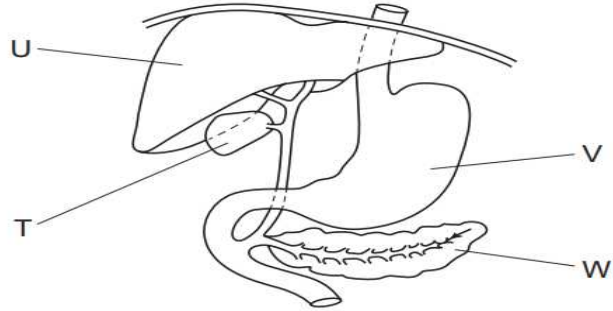
- ١- أي من المواد التالية يتم امتصاصها مباشرة الى الدم بدون هضم:  
 الفيتامين       البروتين       الدهون       النشأ

٢- يوضح الشكل بعض أجزاء القناة الهضمية ، الجزء الذي تتم فيه عملية امتصاص الجلوكوز:

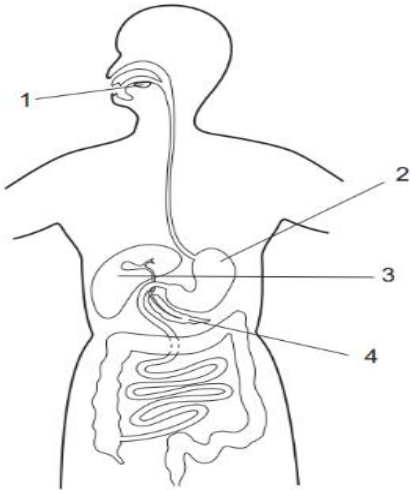


- A       B   
 C       D

٣- يوضح الشكل جزء من القناة الهضمية.



- أ- يتم افراز الإنزيمات الهاضمة للبروتينات من الأجزاء .....V..... و .....W.....  
 ب- يفرز الجزء U ...العصارة الصفراوية... التي تساعد في حدوث عملية ...الاستحلاب.



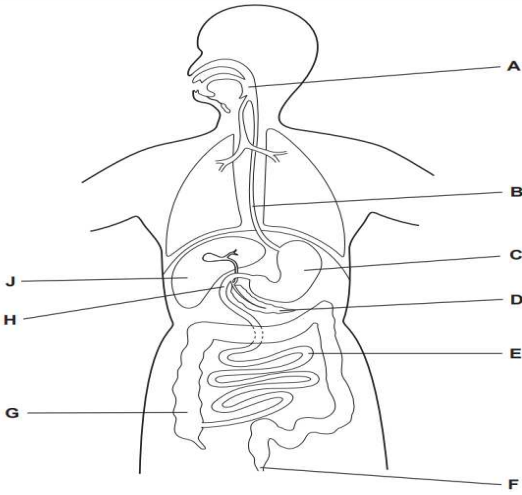
٤- يوضح الشكل تركيب القناة الهضمية في الإنسان. أجب عما يلي:

أ- حدد أرقام الأجزاء التي تفرز انزيم الأمليز؟ .....1,4.....

ب- ما اسم الإنزيم الذي يتم افرازه من خلايا الجزء 2؟ **الببسين**

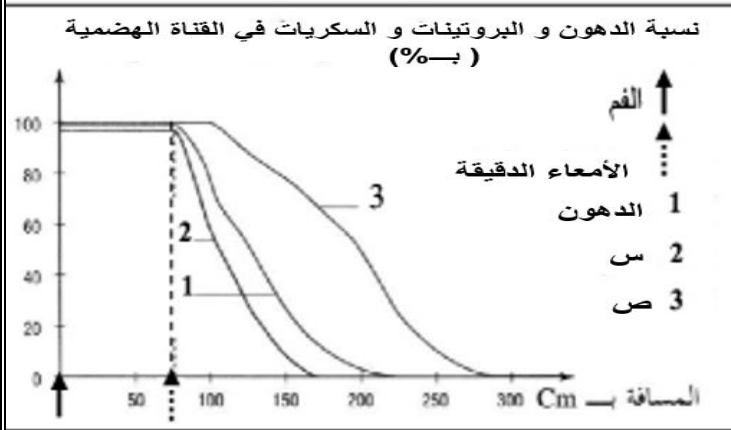
ج- تنبأ بما يحدث اذا تغير الرقم الهيدروجيني للوسط في الجزء 2 من الحمضي الى القاعدي؟ ....لايعمل الإنزيم أو يحدث مسخ للإنزيم، أو يقل نشاطه.....

٥- يوضح الشكل تركيب القناة الهضمية في الإنسان أكمل الجدول مستعينة بالشكل:



الوظيفة	اسم الجزء	رمزه في الشكل
افراز العصارة الصفراوية	الكبد	J
تخزين الفضلات الناتجة عن الهضم	المستقيم (الأمعاء الغليظة)	F
تبدأ فيه عملية هضم البروتين	المعدة	C
يفرز انزيمات الأمليز و الليبيز و البروتيز	البنكرياس	D

٦- يوضح المنحنى تغير نسبة المواد الغذائية (الدهون، السكريات، البروتينات) داخل القناة الهضمية.



أ- ما العملية التي تحدث في الأمعاء الدقيقة و التي تعمل على خفض نسبة المواد الغذائية كما يوضحها الشكل؟

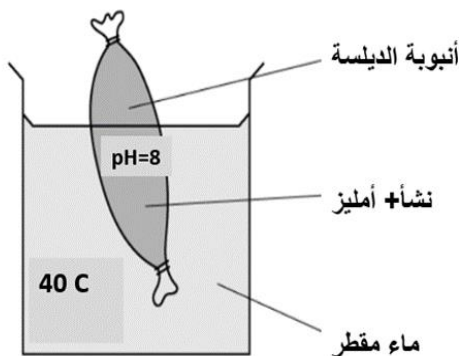
.....الإمتصاص.....

ب- ما المواد الغذائية التي تمثلها المنحنيات:

2 .....السكريات.....

3 ... البروتينات.....

٧- قام أحد طلبة الصف ٩ باجراء تجربة لمحاكاة عملية الهضم في الانسان كما هو موضح في الشكل أدناه.



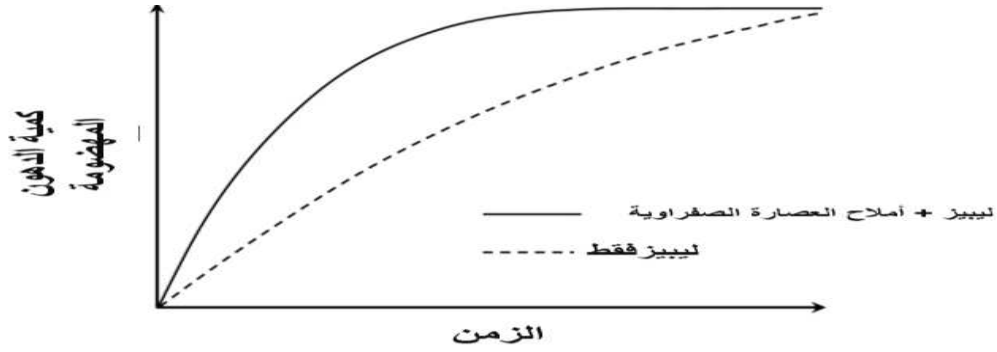
أ- حددي جزء القناة الهضمية الذي تحدث فيه عملية هضم النشأ الموضحة؟ ..الأمعاء الدقيقة..

فسري اجابتك؟ ..لأن الرقم الهيدروجيني يمثل وسط قاعدي وهو وسط يناسب انزيمات الأمعاء...

ب- بعد نصف ساعة تم الكشف عن وجود الجلوكوز في الماء المقطر باستخدام كاشف بندكت، وتغير لون الكاشف من الأزرق الى الأحمر القرميدي، فسري ذلك؟ لأن الأمليز فكك النشأ الى جلوكوز في أنبوبة الديلسة و انتشرت جزيئات الجلوكوز عبر ثقوب الأنبوبة الى الماء المقطر

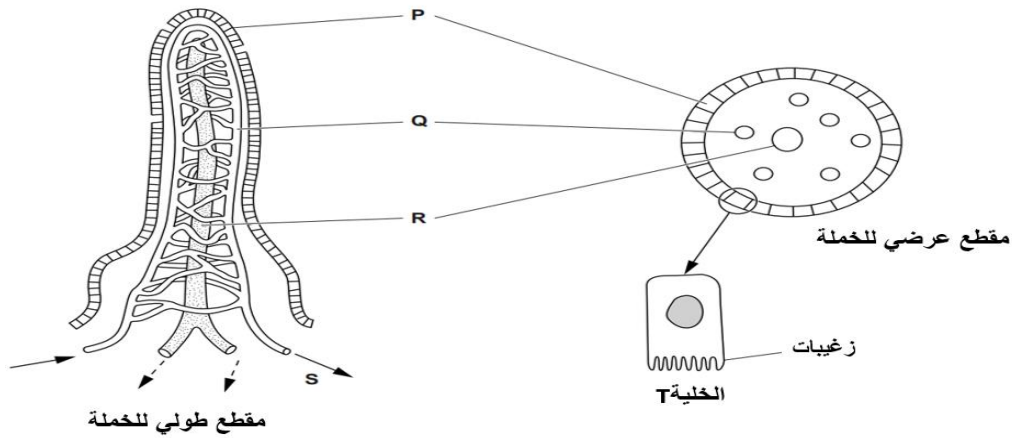
ج- تحاكي العملية السابقة في الجزئية(ب) عملية ..الإمتصاص....

٨- قامت لمار بتجربة لمقارنة عمل انزيم الليبيز فقط بعمل الليبيز بوجود أملاح العصارة الصفراوية مع مرور الزمن و كانت النتائج كما في المنحنى الموضح.



- أ- ما نواتج عملية هضم الدهون بواسطة الليبيز؟ ..**جلسرول+ أحماض دهنية**  
 ب- فسري سبب ارتفاع كمية الدهون المهضومة عند وجود أملاح العصارة الصفراوية مع الليبيز؟  
 ..**لأن أملاح العصارة تعمل على تفتيت قطرات الدهون الكبيرة مما يعمل على زيادة مساحة سطح التفاعل**  
 ج- سم الجزء من القناة الهضمية التي يحدث فيها تفكيك الدهون؟ ..**الأمعاء الدقيقة**.....  
 د- مالرقم الهيدروجيني المناسب لعمل انزيم الليبيز؟ .....**pH=8**.....

٩- يوضح الشكل تركيب الخملات في الأمعاء.



- أ- سم التراكيب المشار اليها بالرموز:  
 P ..**خلايا الخملة** .. Q ..**أوعية دموية** ..... R .....**وعاء لمفي**.....
- ب- سم المواد الغذائية الموجودة في الأوعية المشار اليها بالرموز:  
 S ...**جلوكوز+أحماض أمينية +ماء+ بعض الأحماض الدهنية والجلسرول** .... R ..**معظم الأحماض الدهنية والجلسرول**
- ج- تحتوي الخلية T على الزغيبات، اشرح أهميتها في عملية الإمتصاص؟  
 .....**تكسب السطح الداخلي للأمعاء مساحة سطحية واسعة مما يزيد من سرعة الإمتصاص**.....
- تذكري طالبتى: " عملٌ يُجهد .....خيرٌ من فـراغٍ يُفسد "