

شكراً لتحميلك هذا الملف من موقع المناهج العمانية



مراجعة الوحدة العاشرة النسبة المئوية والنسبة والتناسب

[موقع المناهج](#) ← [المناهج العمانية](#) ← [الصف التاسع](#) ← [رياضيات](#) ← [الفصل الثاني](#) ← [الملف](#)

تاريخ نشر الملف على موقع المناهج: 09:33:21 2024-02-27

التواصل الاجتماعي بحسب الصف التاسع



روابط مواد الصف التاسع على تلغرام

[الرياضيات](#)

[اللغة الانجليزية](#)

[اللغة العربية](#)

[التربية الاسلامية](#)

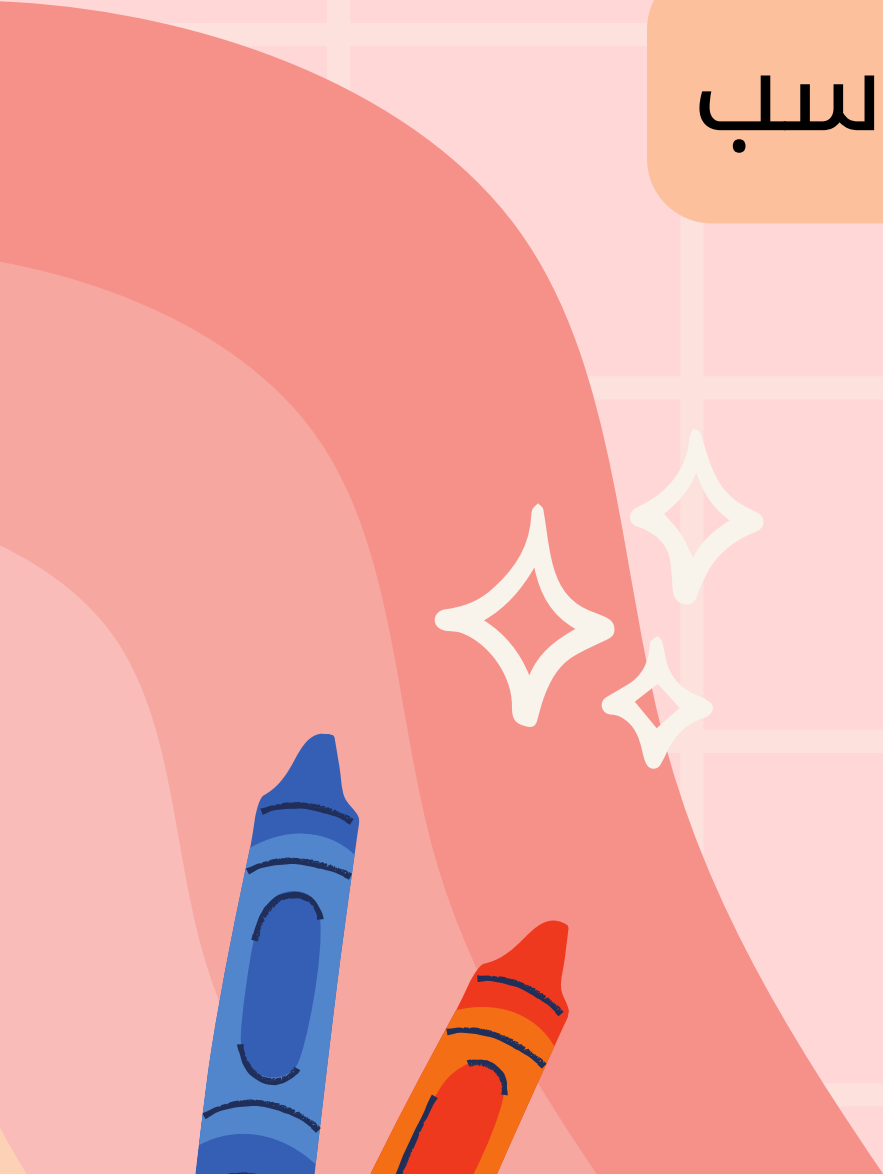
المزيد من الملفات بحسب الصف التاسع والمادة رياضيات في الفصل الثاني

المفكرة الشاملة للمادة	1
الاختبار النهائي الرسمي في محافظة شمال الباطنة	2
الاختبار النهائي الرسمي في محافظة الداخلية	3
الاختبار النهائي الرسمي لعدة محافظات	4
الاختبار النهائي الرسمي في محافظة جنوب الشرقية	5



الوحدة العاشرة : النسبة المئوية والنسبة والتناسب

فيناغورث





النسبة المئوية

النسبة المئوية للزيادة والنقصان



ارتفع سعر منزل من ٥٠٠٠٠ ريال عُماني إلى ٥٢٠٠٠ ريال عُماني خلال الفترة من شهر أغسطس إلى شهر ديسمبر. ما النسبة المئوية للزيادة؟



يَتَّسِعُ مَسْرَحٌ لـ ٤٥٠ مُشَاهِدًا وَيُتَوَقَّعُ بَعْدَ تَجْدِيدِهِ أَنْ يَتَّسِعَ لـ ٤٨٠ مُشَاهِدًا. أَوْجَدَ
النَّسْبَةُ الْمَثْوِيَّةَ لِلزِّيَادَةِ فِي عِدَدِ مُشَاهِدِي الْمَسْرَحِ.



نقصت كتلة سائل في دورق مختبر من ٠,٣٢ كغم إلى ٠,١٨ كغم. احسب النسبة المئوية للنقصان في كتلة السائل.





النسبة المئوية

الزيادة أو النقصان بمعلومية نسبة مئوية مُعطاة



أوجد قيمة العدد ٥٦ بعد زيادته بنسبة: أ ٤% ب ١٠% ج ١٥%



أوجد قيمة العدد ٤٠ بعد زيادته بنسبة:

أ ١٠%

ب ١٥%

ج ٢٥%

د ٥٠%

هـ ٤%



في موسم التخفيضات، تمّ خفض أسعار كل السلع بنسبة ١٥٪. احسب سعر بيع درّاجة هوائية سعرها الأصلي ٤٠ ريالاً عُمانياً.



أوجد قيمة العدد ١٢٤ بعد نقصانه بنسبة:

أ ١٠%

ب ١٥%

ج ٢٠%

د ٤%

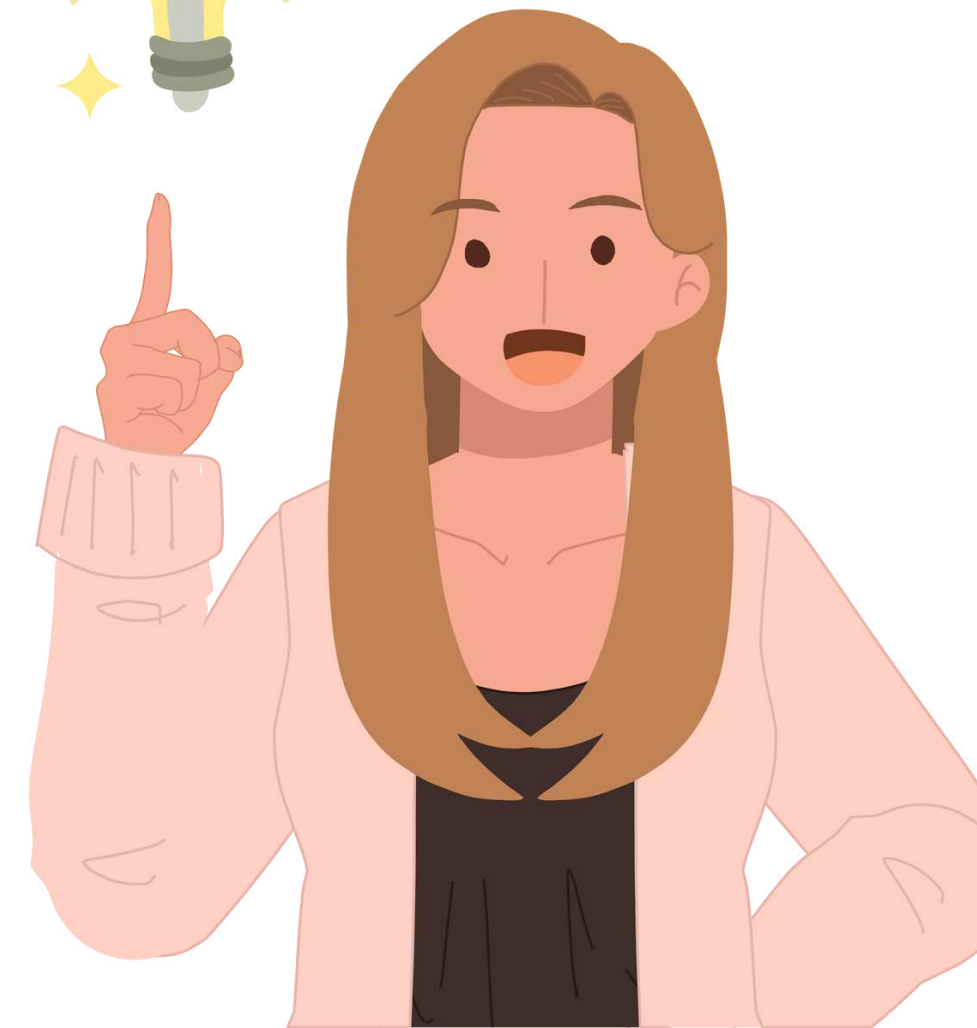
هـ ٧%



يعمل ماجد ٣٠ ساعة في الأسبوع، لكنه قرّر أن يزيد ساعات عمله بنسبة ١٠٪
ليوفر مبلغًا كافيًا للإجازة. ما العدد الإجمالي للساعات التي يجب أن يعمل بها
ماجد في الأسبوع؟



تبلغ ضريبة المبيعات في محل تجاري ١٢٪ على جميع الملابس. إذا كان سعر القميص في هذا المحل قبل الضريبة ٤ ريالاً عُمانية، فكم سيكون سعره بعد إضافة الضريبة؟



يملك أحمد ١٥٪ من أسهم إحدى الشركات. إذا كان عدد أسهمها ١٢٠٠٠، فما عدد أسهم أحمد؟



توفّرت ٧٥٢٥٠ بطاقة دخول إلى إحدى مباريات كرة القدم، وتمّ بيع ٦٢٪ من تلك البطاقات في يوم واحد. ما عدد البطاقات المتبقّية؟



في إحدى مباريات كرة السلة، أصاب محمود ١٨ رمية من أصل ٨٢ رمية. ما النسبة المئوية لعدد الضربات التي أصابها محمود؟





النسبة المئوية

النسب المئوية العكسية



قَرَّرَ محل تجاري إجراء تخفيض على أسعار جميع السلع بنسبة ١٠%. بيعت إحدى السلع بعد التخفيض بمبلغ ٤٥ ريالاً عُمانياً. ما سعرها الأصلي؟



أعلن محل لبيع الكمّة العمانية تخفيضًا بنسبة ١٠٪. اشترى عبدالرحيم كمّة بمبلغ ٧ ريالاً عُمانية في فترة التخفيضات. ما سعر الكمّة قبل التخفيض؟



حدّد صاحب متجر نسبة ربح مقدارها ٢٢٪ قبل البيع، يُعرض أدناه سعر البيع (بالريال العُماني). أوجد سعر التكلفة (السعر قبل إضافة نسبة الربح) لكل سلعة.

- أ ٢٥,٠٠٠ ب ٢٠٠,٠٠٠ ج ١٤,٥٠٠ د ٢٣,٩٩٠ هـ ١٥,٨٠٠



إذا كانت ٢٠٪ من كميّة ما تساوي ٢٥، فما قيمتها الكلية؟



إذا كانت ٣٥٪ من كمّية ما تساوي ١٢٧ ، فما قيمتها الكلية؟

