

## شكراً لتحميلك هذا الملف من موقع المناهج العمانية



## اختبار قصير ثاني نموذج خامس

[موقع المناهج](#) ← [المناهج العمانية](#) ← [الصف التاسع](#) ← [أحياء](#) ← [الفصل الثاني](#) ← [الملف](#)

تاريخ نشر الملف على موقع المناهج: 18:49:59 2023-05-03

## التواصل الاجتماعي بحسب الصف التاسع



## روابط مواد الصف التاسع على تلغرام

[الرياضيات](#)

[اللغة الانجليزية](#)

[اللغة العربية](#)

[التربية الاسلامية](#)

## المزيد من الملفات بحسب الصف التاسع والمادة أحياء في الفصل الثاني

[نموذج إجابة الامتحان الرسمي النهائي بمحافظة جنوب الباطنة](#)

1

[الاختبار النهائي الرسمي في محافظة الداخلية](#)

2

[نموذج إجابة الاختبار النهائي الرسمي في محافظة شمال الباطنة](#)

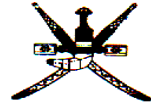
3

[الاختبار النهائي الرسمي في محافظة شمال الباطنة](#)

4

[نموذج إجابة الامتحان الرسمي النهائي لمحافظة جنوب الشرقية](#)

5



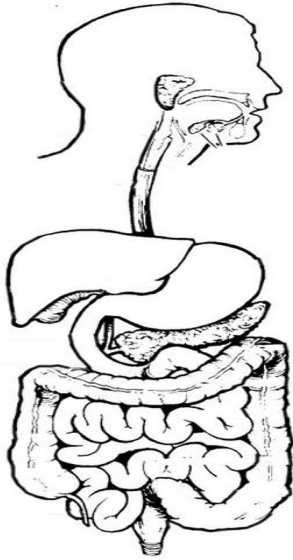
الاختبار التجريبي لمادة الاحياء الفصل الدراسي الثاني

الأسم : ..... الصف : التاسع ( )

1- من الجزيئات التي لا تحتاج الى هضم : (درجة)

النشا  الاحماض الدهنية  الدهون  البروتينات

2- ادرس الشكل التالي والذي يمثل الجهاز الهضمي في الانسان ثم اجب عن الأسئلة التي تليه : ( ثلاث درجات )



أ- رمز العضو الذي يتم هضم البروتينات وتفكيكها الى عديد الببتيد هو .....

ب- رمز العضو الذي يعتبر حلقة الوصل بين الجهاز الهضمي والجهاز الدوري هو .....

ج - يعتبر الاستحلاب نوع من أنواع الهضم  الميكانيكي  الكيميائي

التفسير ؟

.....  
.....

3- اكمل الجدول بما يناسبة : (درجتين)

الحرارة	البنكرياس	اسم النسيج وجه المقارنة
		العصارة المفرزة
		الانزيمات الموجودة فيه

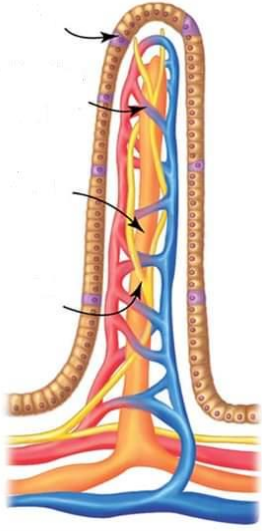
4 - الانزيم الذي يقوم بتفكيك الدهون الى احماض امينية : (درجة)

المالتيز  البروتيتيز  الليبيز  الاميليز

5 - ما دور حمض HCL في المعدة ؟ (درجة)

.....

( ثلاث درجات )



6 - الشكل التالي يوضح تركيب الخملة ادرسة جيدا ثم اجب عن الأسئلة التي تليه

أ - رقم الجزء الذي يمثل الوعاء اللمفاوي في الخملة هو .....

ب - رقم الجزء الذي يتم امتصاص الماء والاملاح المعدنية فيه .....

ج - اذكر العملية التي انتقلت بها الجزيئات الصغيرة داخل الخملة ؟

.....

( درجة )

7 - علل : للخملات جدران رقيقة جدا ؟

.....

8 - اخذت نشاط بعنوان ( نموذج يحاكي عملية الامتصاص داخل اجسامنا ) ادرس الشكل جيدا ثم اجب عن الأسئلة

( درجتين )

التي تليه :

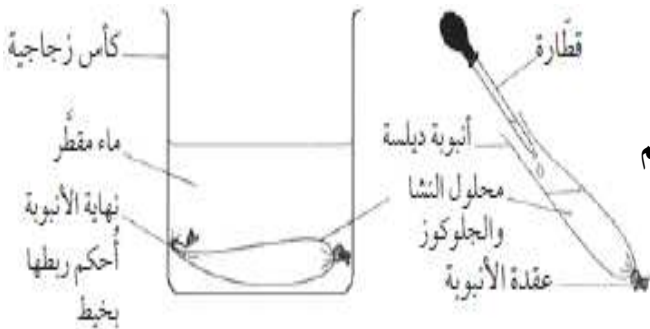
أ - أي جزء من الجهاز المستخدم يمثل محتويات القناة الهضمية ؟

.....

ب - هل استطاع الجلوكوز الخروج من انبوبة الديلسة ؟  نعم

لا

فسر ذلك ؟



( درجة )

ج - لماذا من الضرورة ان يتم هضم الدهون في جهازك الهضمي ليتمكن من ان ينتقل الى الدم ؟

.....

.....

انتهت الأسئلة تمنياتي للجميع بالنجاح والتوفيق