

شكراً لتحميلك هذا الملف من موقع المناهج العمانية



اختبار تجريبي نهائي نموذج جديد

[موقع المناهج](#) ← [المناهج العمانية](#) ← [الصف التاسع](#) ← [رياضيات](#) ← [الفصل الثاني](#) ← [الملف](#)

تاريخ نشر الملف على موقع المناهج: 11-05-2023 09:47:06 | اسم المدرس: منيرة الهادي مقدم

التواصل الاجتماعي بحسب الصف التاسع



روابط مواد الصف التاسع على تلغرام

[الرياضيات](#)

[اللغة الانجليزية](#)

[اللغة العربية](#)

[التربية الاسلامية](#)

المزيد من الملفات بحسب الصف التاسع والمادة رياضيات في الفصل الثاني

الاختبار النهائي الرسمي في محافظة شمال الباطنة	1
الاختبار النهائي الرسمي في محافظة الداخلية	2
الاختبار النهائي الرسمي لعدة محافظات	3
الاختبار النهائي الرسمي في محافظة جنوب الشرقية	4
نموذج إجابة الامتحان الرسمي النهائي لمحافظة جنوب الباطنة	5



المديرية العامة للتربية والتعليم بمحافظة شمال الباطنة

اختبار تجريبي لنهاية الفصل الدراسي الثاني لمادة: الرياضيات
للف: التاسع

للعام الدراسي ١٤٤٣/١٤٤٤ هـ - ٢٠٢٢/٢٠٢٣ م

مدرسة جمانة للتعليم الأساسي (٥-٩)

أ. منيره الهادي مقدم

التوقيع بالاسم		الدرجة		الصفحة
المصحح الأول	المصحح الثاني	بالحروف	بالأرقام	
			٨	١
			٨	٢
			١٠	٣
			٧	٤
			٧	٥
مراجعة الجمع	جمعه			المجموع
			٤٠	المجموع الكلي

- زمن الامتحان: ساعة و نصف
- الإجابة في الدفتر نفسه.
- الدرجة الكلية للامتحان: ٤٠ درجة.
- عدد صفحات أسئلة الامتحان: (٦).
- لا يسمح باستخدام: الآلة الحاسبة.

أقرأ التعليمات الآتية في البداية:

- أجب عن جميع الأسئلة في الفراغ المخصص في ورقة الأسئلة.
- وضح كل خطوات حلك في دفتر الأسئلة.
- درجة كل سؤال أو جزء من السؤال مكتوبة في اليسار بين الحاصرتين []

اسم الطالب/ الطالبة

(١)

اختبار تجريبي لنهاية الفصل الثاني لمادة الرياضيات الصف: التاسع للعام الدراسي ٢٠٢٢/٢٠٢٣ م

(١)

حل

$$= (س + ٦)^2$$

[٢]

(٢)

ضع (٧) في المكان المناسب
دائرة نصف قطرها ٦ سم فان

١١٣,٠٤	٣٧,٦٨	
		محيط الدائرة
		مساحة الدائرة

[١]

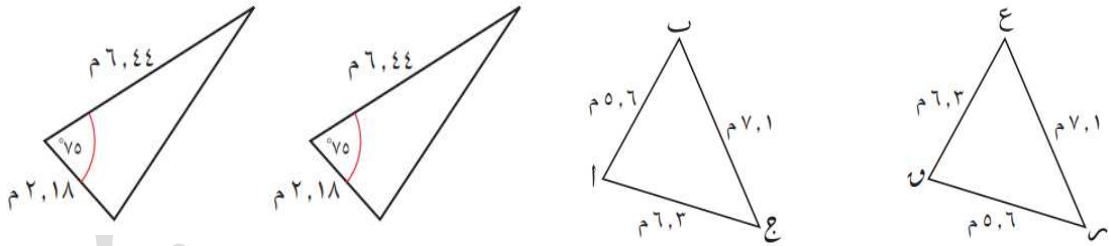
(٣)

تمشي شيماء مسافة ٥ كم بسرعة ٨ كم/ساعة
أحسب الزمن الذي تستغرقه شيماء في المشي

[٢]

(٤)

حدد نوع التطابق في الأشكال التالية



[٢]

(٥)

اختر:

جدار طوله ٤٨٠ متر سيكون طوله بالسنتيمتر على خريطة مقياس رسمها ١ : ١٢٠٠٠٠

٤٠

٤

٠,٤

٠,٠٤

[١]

يتبع/٢

٨

الدرجة

(٢)

اختبار تجريبي لنهاية الفصل الثاني لمادة الرياضيات الصف: التاسع للعام الدراسي ٢٠٢٢/٢٠٢٣ م

(٦)

إذا كان ثمن خمس زجاجات عطر ٢٥ ريال عماني
أحسب ثمن ١١ زجاجة

[١] -----

(٧)

يبلغ طول غرفة المعيشة على رسم مخطط لأحد المنازل ٣,٤ سم و عرضها ٢,٦ سم
مقياس الرسم المستخدم في المخطط هو ١ سم لكل ٢ م
أوجد الطول و العرض الحقيقي للغرفة

[٢] -----

(٨)

تغيب ٧ طلاب عن أحد الفصول يوم الإثنين. فإذا كانت نسبة المتغييبين ١٧,٥٪ من
العدد الكلي لطلاب الفصل

(أ) أوجد العدد الكلي لطلاب الفصل

(ب) استنتج عدد الطلاب الذين حضرو يوم الاثنين

(ج) ما نسبة عدد الطلاب الغائبين الى العدد الكلي

[٣] -----

(٩)

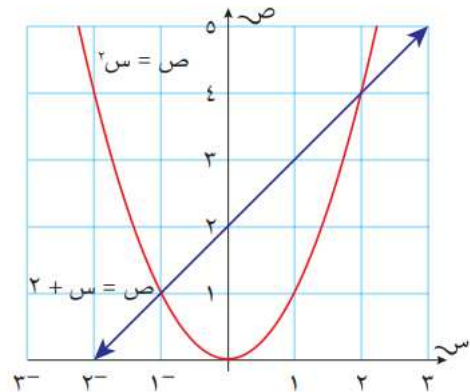
اختر التمثيل البياني الصحيح للمعادلة $\frac{6}{s} = v$



[١] -----

(١٠)

استخدم التمثيل البياني لحل المعادلات أنيا



[١] -----

(٣)

اختبار تجريبي لنهاية الفصل الثاني لمادة الرياضيات الصف: التاسع للعام الدراسي ٢٠٢٢/٢٠٢٣ م

(١١)

زادت كتلة حامد بنسبة ١١ : ١٠ فاذا كانت كتلته تساوي ٨٠ كغم
أحسب كتلته الجديدة

[٢]

(١٢)

أختر ناتج فك العبارة الجبرية الآتية $(١ + س)(١ + س٢)$

$$١ + س٥ + ٢س٢$$

$$٣ + س٦ + ٢س٢$$

[١]

$$١ + س٦ + ٢س٢$$

$$٣ + س٥ + ٢س٢$$

(١٣)

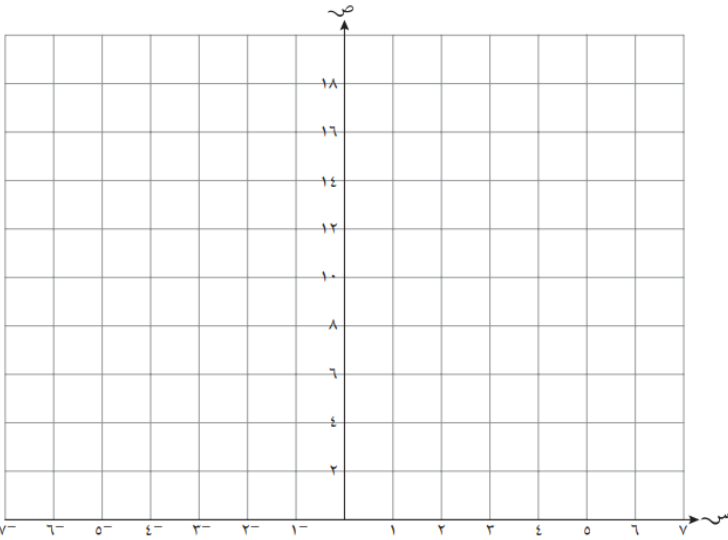
عدنان صحيحان متتاليان ناتج ضربهما ٤٢
أ) أكتب معادلة تربيعية

ب) حل المعادلة لتجد زوجي الأعداد الصحيحة الممكنة

[٣]

(١٤)

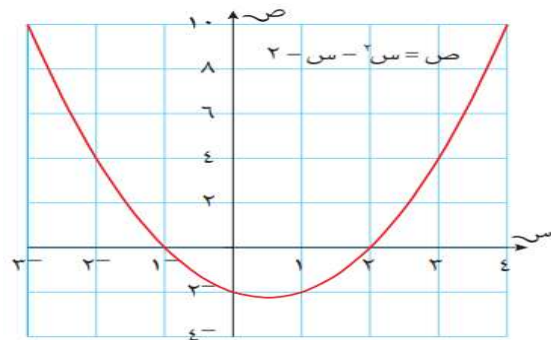
مثل بيانيا الدالة $ص = ٢س٢$



[٢]

(١٥)

استخدم التمثيل البياني للدالة $ص = ٢س٢ - ٢س - ٢$ كي تحل المعادلات الآتية:



أ $٠ = ٢س٢ - ٢س - ٢$

ب $٦ = ٢س٢ - ٢س - ٢$

[٢]

يتبع/٤

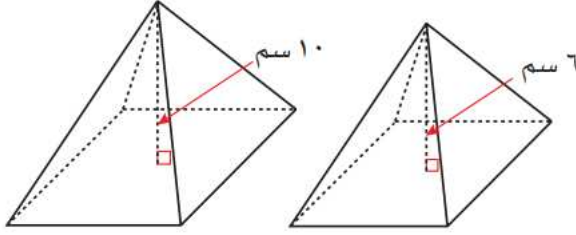
١٠

الدرجة

(٤)

اختبار تجريبي لنهاية الفصل الثاني لمادة الرياضيات الصف: التاسع للعام الدراسي ٢٠٢٢/٢٠٢٣ م

(١٦) إذا كان الهرمان (أ)، (ب) مُتَشَابِهَيْنِ، أوجد المساحة السطحية للهرم (أ) (الصغير).



المساحة السطحية للهرم (ب) = ٦٠٠ سم^٢

[٢]

(١٧) حول محمد مبلغ ٥٠ ريال عماني الى دراهم إماراتية
إذا علمت أن ١ ريال عماني = ٩,٥٤ درهم امراتي
أحسب المبلغ بالدرهم

[١] -----

(١٨) يعمل خلفان مندوب مبيعات لشركة سيارات، ويتقاضى راتباً أسبوعياً مقداره ١٥٠
ريالاً عمانياً إضافة لعمولة نسبتها ١٪ من قيمة المبيعات.
أ) كم يكسب خلفان أسبوعياً إذا لم يبيع أي سيارة؟

ب) كم يكسب خلفان أسبوعياً، إذا باع أربع سيارات سعر الواحدة منها ٣٢٩٩ ريالاً
عمانياً؟

[٢]

(١٩) اشترى صاحب متجر سلعة بمبلغ ٥٠ ريال عماني وباعها بمبلغ ٦٠ ريال عماني
أحسب النسبة المئوية للربح

[١] -----

(٢٠) أختار الزمن الذي استغرقته الرحلة بين محطتين، إذا كان القطار غادر المحطة عند
الساعة ٥:٣٥ ووصل المحطة الثانية عند الساعة ١٨:٢٠

١٢ ساعة و ٥٤ دقيقة

١٢ ساعة و ٤٥ دقيقة

١٢ ساعة و ٥٠ دقيقة

١٢ ساعة و ٤٠ دقيقة

[١]

يتبع/٥

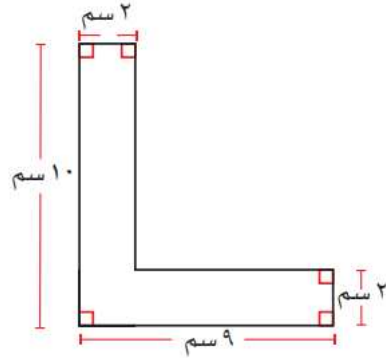
٧

الدرجة

(٥)

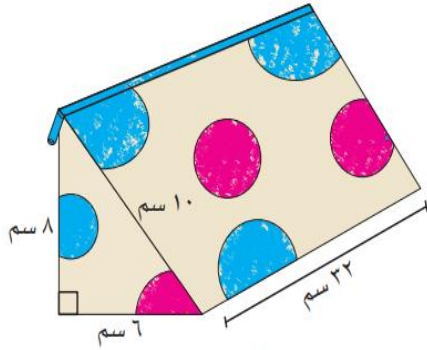
اختبار تجريبي لنهاية الفصل الثاني لمادة الرياضيات الصف: التاسع للعام الدراسي ٢٠٢٢/٢٠٢٣ م

(٢١) أوجد محيط الشكل التالي



[١] سم ٢

(٢٢) يبين الشكل المجاور حقيبة أقلام على هيئة منشور ثلاثي.



[٢]

أوجد:

(أ) حجم الحقيبة

(ب) المساحة السطحية للحقيبة

(٢٣) استثمر محمد مبلغ ١٠٠ ريال عماني بربح بنسبة ٨٪ في السنة.

أوجد قيمة الاستثمار مقربة الى أقرب بيسة بعد مرور ١٥ سنة.

أ(١+ر)ن

[٢]

(٢٤) يريد حارس متجر أن يشتري دراجة نارية سعرها ٤٠٠ ريال عماني، بحيث يدفع ٢٠٪

من سعرها مقدما، ويسقط الباقي بمعدل فائدة نسبتها ٢٠٪ سنويا. أوجد قيمة:

(أ) المقدم

(ب) الفائدة

(ج) سعر الدراجة الإجمالي

[٢]

يتبع/٦

٧

الدرجة