

تم تحميل هذا الملف من موقع المناهج العُمانية



*للحصول على أوراق عمل لجميع الصفوف وجميع المواد اضغط هنا

<https://almanahj.com/om>

* للحصول على أوراق عمل لجميع مواد الصف التاسع اضغط هنا

<https://almanahj.com/om/9>

* للحصول على جميع أوراق الصف التاسع في مادة علوم ولجميع الفصول, اضغط هنا

<https://almanahj.com/om/9science>

* للحصول على أوراق عمل لجميع مواد الصف التاسع في مادة علوم الخاصة بـ الفصل الأول اضغط هنا

<https://almanahj.com/om/9science1>

* لتحميل كتب جميع المواد في جميع الفصول للـ الصف التاسع اضغط هنا

<https://almanahj.com/om/grade9>

* لتحميل جميع ملفات المدرس عيسى بن خميس السعدي اضغط هنا

للتحدث إلى بوت على تلغرام: اضغط هنا

https://t.me/omcourse_bot

سلطنة عمان

وزارة التربية والتعليم

المديرية العامة للتربية والتعليم بمحافظة جنوب الباطنة

مدرسة كعب بن سور (5-10) للتعليم الأساسي

كتيب لتبءع فف العلوم

الفصل الدراسي الأول

للصف القاسع - الوءءة الأولى

ءورة الخلفة

المقدمة

كتيب (لنبدع في العلوم) هو عبارة عن مجموعة من الاختبارات السابقة قمت بتجميعها وتنسيقها وتقسيمها على حسب الفصول والوحدات

بحيث عن الانتهاء من فصل(وحدة) معينة توزع على الطلبة من قبل المعلمين أو يقوم الطالب باختبار نفسه بنفسه والإجابة على الأسئلة المصاحبة لذلك الفصل

الهدف

تعويد وتدريب الطلبة على نوعيه الأسئلة التي ترد في الاختبارات

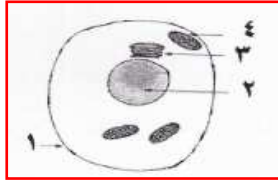
مراجعته عامة وشاملة لما تم دراسته

الوقوف على مستويات الطلبة وبالتالي مساعدتهم لفهم المنهاج بصورة أفضل

تجميع أسئلة الاختبارات في مكان واحد

السؤال الأول:

1- من الشكل المقابل ، الرقم الذي يشير إلى مركز التحكم في الخلية هو



أ- 1

ب- 2

د- 4

ج- 3

2- الشكل الذي يوضح العلاقة الصحيحة بين النواة ، الخلية ، الكروموسومات، الجينات هو



3- تحدث المرحلة البيئية لدورة الخلية في

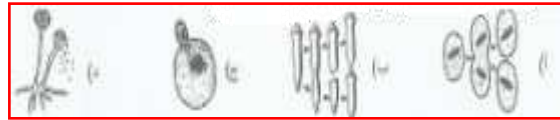
ب- السيتوبلازم

أ- النواة

د- غشاء الخلية

ج- الميتوكوندري

4- أي من الكائنات الآتية تتكاثر لا جنسيا عن طريق التجديد



5- تعرض شخص لحادث مروري أدى إلى حدوث إصابة في عموده الفقري سيكون مصير الخلايا التالفة هو :

أ- تجديدها جزئيا بالانقسام غير المباشر

ب- تجديدها جزئيا بالانقسام الاختزالي

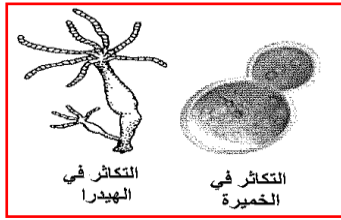
ج- تجديدها كليا بالانقسام غير المباشر

د- لا يتم تجديدها إطلاقا

6- جميع العمليات الآتية تحدث عن طريق الانقسام غير المباشرة ما عدا:

- أ- تكوين خلايا الجلد ب- نمو خلايا الجنين
ج- نمو ذيل السحلية إذا تم قطعه د- تكوين البويضة في المبيض

7- يوصف التكاثر في الكائنات الموضحين في الشكل المقابل بأنه تكاثر:



- أ- جنسي ينتج منه أفراد متمثلون في الصفات مع آبائهم
ب- جنسي ينتج منه أفراد مختلفون في الصفات مع آبائهم
ج- لا جنسي ينتج منه أفراد متمثلون في الصفات مع آبائهم
د- لا جنسي ينتج منه أفراد مختلفون في الصفات مع آبائهم

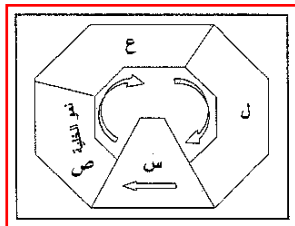
8- الكائن الحي الذي يتكاثر لا جنسياً بالانشطار الثنائي هو:

- أ- الأميبيا
ب- البكتيريا
ج- الخميرة
د- الإسفنج

9- يتكاثر فطر عفن الخبز لا جنسياً عن طريق:

- أ- التبرعم
ب- الانقسام
ج- الابواغ اللاقحة
د- البويضات

10- الشكل المقابل يمثل دورة خلية جسدية ، انفصال نسخة من حمض DNA إلى خلية جديدة يتم في المرحلة :



- ل
س
ع
ص

11- الشكل المقابل يمثل الزيادة في كتلة احد أعضاء جسم الكائن بالنسبة إلى العمر ، العضو المتمثل في الرسم البياني هو :



- أ- القلب
ب- العضلة
ج- الدماغ
د- العظام

12- جميع الكائنات التالية تتكاثر لا جنسيا ما عدا :

- أ- الأميبا
ب- الخميرة
ج- البطاطس
د- البعوضة

13- خروج دورة الخلية عن سيطرة النواة بسبب :

- أ- الشيخوخة
ب- السرطان
ج- الاستنساخ
د- التوائم

14- الكائن الحي الذي يتكاثر لاجنسيا بالتبرعم هو :

- أ- البطاطس
ب- البلاناريا
ج- الأميبا
د- الإسفنج

15- تتكاثر الخميرة لا جنسيا بطريقة:

- أ- الانشطار الثنائي
ب- الابواغ
ج- التبرعم
د- التكاثر الخضري

16- السائل الذي تسيح فيه مكونات الخلية هو :

- أ- السيتوبلازم
ب- الغشاء الخلوي
ج- النواة
د- الميتوكوندري

17- إذا علمت أن عدد الكروموسومات في خلايا ذبابة الفاكهة يساوي (4 أزواج)، فإن عدد أزواج كروموسومات الخلايا اللازمة لاستبدال الخلايا التالفة بهدف النمو، والخلايا اللازمة للتكاثر تساوي بالترتيب:

- أ- 4،2
ب- 2،4
ج- 4،1
د- 1،4

18- خلية تحتوي على (36) كروموسوم ، ينتج عن انقسامها انقساماً غير مباشر :

- أ- خليتان تحتوي كل منها على 36 كروموسوم .
ب- أربع خلايا تحتوي كل منها على 36 كروموسوم .
ج- خليتان تحتوي كل منها على 18 كروموسوم .
د - أربع خلايا تحتوي كل منها على 18 كروموسوم .

19- التي تقوم بتوجيه جميع الأنشطة في الخلية

- أ- الميتوكوندريا
ب- أجسام جولجي
ج- النواة
د- الفجوات

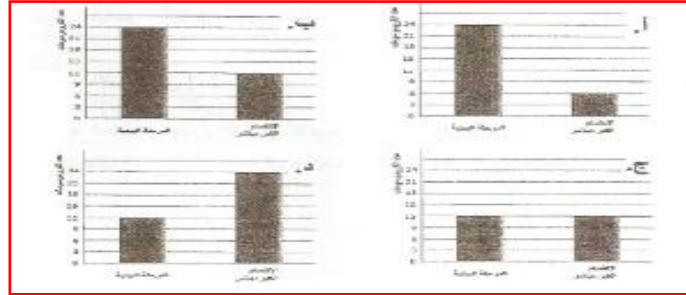
20- يحدث التكاثر عن طريق الابواغ في

- أ- فطر عفن الخبز
ب- فطر الاسبيروجيرا
ج- فطرة الخميرة
د- فطر عيش الغراب

21- تكوين خلية من خلال انفصال نتوء به نواه منقسمة من الخلية الأم هو احد طرق التكاثر في

- أ- الخميرة
ب- عفن الخبز
ج- البكتيريا
د- البلاناريا

22- إذا علمت ان خلية الذبابة تحتوي على 12 كروموسوم ، فان المخطط البياني الذي يبين عدد الكروموسومات في المرحلة البينة والخلية بعد الانقسام الغير مباشر هي



السؤال الثاني:

تنبأ بماذا سيحدث في الحالات التالية:

عدم قدرة نواة الخلية على تنظيم الانقسام

.....

علل :

يعد تضاعف المادة الوراثية مهم للخلية

.....

اذكر :

أهمية الانقسام الغير مباشر

.....

فسر ما يلي تفسيراً علمياً:

تحتوي الخلايا الناتجة عن الانقسام غير المباشر على نفس عدد الكروموسومات الموجودة في الخلية الأصلية.

.....

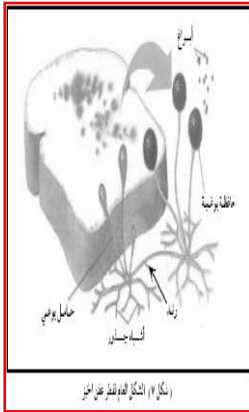
يتغير تركيب سطح البويضة بعد إخصابها مباشرة ؟

.....



أسئلة متنوعة

1- الشكل المقابل يوضح التكاثر في عفن الخبز أدرس الشكل جيداً ثم أجب عما يلي :



نوع التكاثر الموضح في الشكل هو

صنف هذا النوع من التكاثر إذا تكاثراً جنسياً أم لا جنسياً ؟ مع ذكر السبب

.....

2- تمر الخلية في دورة الخلية بمرحلتين هما :

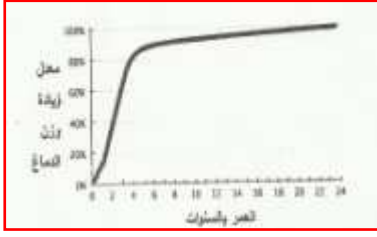
أ-

ب-

3- عدد اثنين من أهمية الانقسام غير المباشر :

أ-

ب-

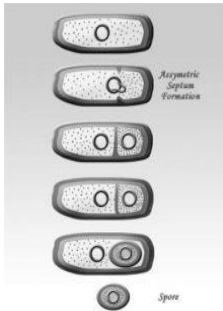


4- يوضح المخطط التالي الزيادة التي تطرأ على كتلة الدماغ من لحظة تشكل الجنين وحتى عمر 24 سنة.

أ- في أي عمر يصل الدماغ إلى نسبة نمو تصل إلى 60% من حجمه؟

ب- ما هو العمر الذي يصل عنده وزن الدماغ إلى أقصى قيمة له؟

ج- نلاحظ من خلال المخطط أن معدل نمو الدماغ يثبت تقريباً بعد سن الرابعة كيف يمكن تفسير هذه الظاهرة مع العلم أن الإنسان الطبيعي يستطيع التفكير والتعلم طول فترة حياته؟



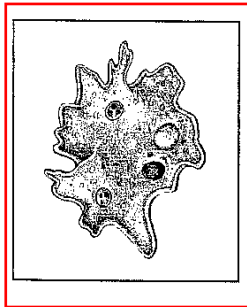
5- الشكل المقابل يوضح التكاثر في البكتيريا أدرس الشكل جيدا ثم أجب عما يلي :

أ- نوع التكاثر الموضح في الشكل هو

ب- صنف هذا النوع من التكاثر إذا تكاثراً جنسياً أم لا جنسياً؟ مع ذكر السبب

6- الشكل المقابل يمثل احد الكائنات الحية الأولية ، بعد معرفتك لهذا الكائن اجب عما يلي

أ- اسم هذا الكائن هو



ب- بماذا يختلف هذا الكائن عن البكتيريا من حيث العضية التي تحمل الصفات الوراثية

7- الجدول التالي يوضح أمثلة من الكائنات الحية ادرسه جيدا ثم اجب عن الأسئلة

البكتريا	البطاطس	الخميرة
الإسفنج	الهيدرا	نبات الحور

أ- ما الكائن الحي الذي يتكاثر بالانشطار الثنائي

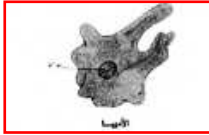


ب- الشكلان اللذان أمامك يوضحان كائنين من الجدول يتكاثران لا جنسيا بنفس الطريقة ، اكتب اسمي الكائنين أسفل كل صورة

ج- ما الطريقة المشتركة للتكاثر اللاجنسي التي يتكاثر بها كلا الكائنين

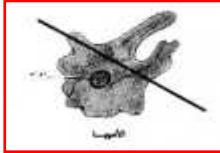
د- ما الفرق بينهما عند التكاثر

رسومات وأشكال بيانية



1- الشكل الذي أمامك يوضح الاميبيا . ادرسه جيدا ثم اجب عن الأسئلة التي تليه

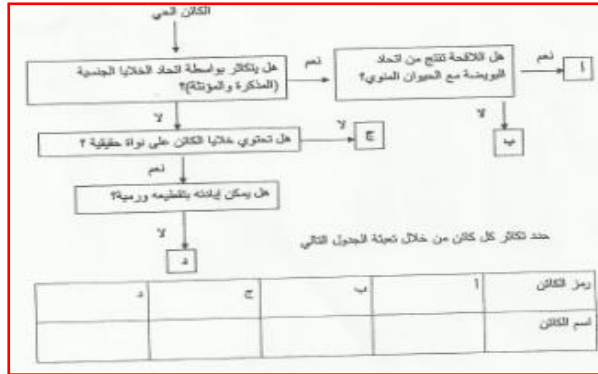
أ- عند قطع الاميبيا كما بالشكل هل يصبح الجزء المقطوع اميبيا يحمل نفس خصائص الخلية الأصل . وضح إجابتك



ب- وضح بالرسم الناتج النهائي لانقسام خلية اميبية

2- أَرادَ محمدُ تصنيفَ تكاثر الكائنات التالية (نجم البحر، شجرة النخيل، بكتيريا، النمر) حسب

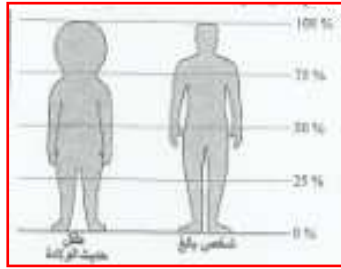
وضعها في المخطط التالية:



أ- حدد تكاثر كل كائن من خلال تعبئة الجدول التالي:

رمز الكائن	أ	ب	ج	د
اسم الكائن				

3- الشكل أدناه يوضح متوسط حجم اجزاء مختلفة من جسم الإنسان لطفل حديث الولادة وشخص بالغ ، تأمله جيدا ثم اجب عن الأسئلة التي تليه



أ- ماهي نسبة الرأس من حجم الجسم في

..... طفل حديث الولادة

..... الشخص البالغ

ب- عندما يكبر الإنسان ماذا يحدث لمعدل نمو كل من

..... الرأس

..... الرجلين