

تم تحميل هذا الملف من موقع المناهج العُمانية



*للحصول على أوراق عمل لجميع الصفوف وجميع المواد اضغط هنا

<https://almanahj.com/om>

* للحصول على أوراق عمل لجميع مواد الصف التاسع اضغط هنا

<https://almanahj.com/om/9>

* للحصول على جميع أوراق الصف التاسع في مادة علوم ولجميع الفصول, اضغط هنا

<https://almanahj.com/om/9science>

* للحصول على أوراق عمل لجميع مواد الصف التاسع في مادة علوم الخاصة بـ الفصل الأول اضغط هنا

<https://almanahj.com/om/9science1>

* لتحميل كتب جميع المواد في جميع الفصول للـ الصف التاسع اضغط هنا

<https://almanahj.com/om/grade9>

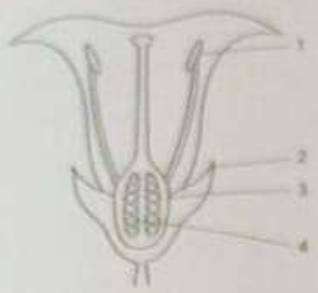
للتحدث إلى بوت على تلغرام: اضغط هنا

https://t.me/omcourse_bot

• اجب عن جميع الاسئلة الآتية.
• استخدم الجدول الدوري المرفق عند الضرورة.
السؤال الأول: ضع دائرة حول رمز الإجابة الصحيحة لكل مفردة من المفردات الآتية:

موقع الماهج العمانية almahajj.com/om

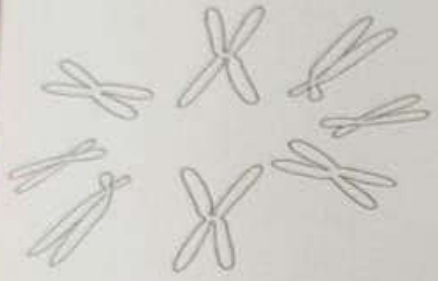
1- يوضح الشكل التالي قطاع عرضي في الزهرة بعد عملية الإخصاب ، ما الأرقام التي تشير إلى الأجزاء التي تتحول إلى كل من ثمرة وبذرة؟



بذرة	ثمرة
2	1
4	1
3	2
4	3

- (أ)
- (ب)
- (ج)
- (د)

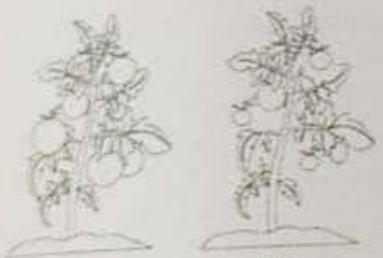
2- يوضح الشكل التالي الكروموسومات في خلية لكائن ما خلال الطور التمهيدي من الانقسام غير المعيار ما عدد الكروموسومات في كل من الخلية الجسدية والخلية الجنسية لهذا الكائن؟



الخلية الجنسية	الخلية الجسدية
8	4
4	8
8	16
16	5

- (أ)
- (ب)
- (ج)
- (د)

3- يوضح الشكل المقابل نباتين من نفس النوع، سليمين من الآفات الزراعية، يمثل النبات A نتيجة لأحد تقنيات الهندسة الوراثية. ما نوع الهندسة الوراثية التي نتج منها هذا النبات؟



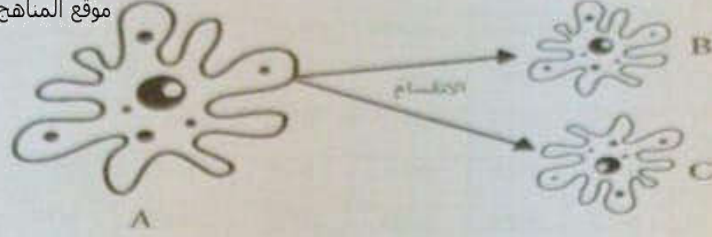
A

B

- (أ) الغذاء المعدل وراثياً
- (ب) المعالجة الحيوية.
- (ج) التكاثر الانتقالي.
- (د) مكافحة الحيوية.

تابع السؤال الأول:

4- يوضح الشكل التالي تكاثر الأميبا حيث يمثل A الخلية الأصلية وقد نتج من انقسامها الخليتان B و C



أي البدائل الآتية تعتبر صحيحة حول المعلومات الوراثية التي تحملها الخليتان B و C؟

(أ) مختلفة عن المعلومات في الخلية A

(ب) نفس المعلومات الوراثية التي تحملها الخلية A

(ج) 75% من المعلومات الوراثية التي تحملها الخلية A

(د) 50% من المعلومات الوراثية التي تحملها الخلية A

5- يوضح الشكل البياني التالي الوقت اللازم لحدوث الصدأ في أربع أنواع من المعادن المختلفة (س، ص، ل، ع)

ل، ع) ما الترتيب التصاعدي لمقاومة المعادن للصدأ



(أ) ص ← ل ← س ← ع

(ب) س ← ع ← ص ← ل

(ج) ل ← ص ← ع ← س

(د) ع ← ص ← س ← ل

تابع السؤال الأول:

6- الجدول الآتي يوضح أيام الدورة الشهرية لامرأة خلال شهر سبتمبر.

الأحد	الاثنين	الثلاثاء	الأربعاء	الخميس	الجمعة	السبت
	9/1	9/2	9/3	9/4	9/5	9/6
9/7	9/8	9/9	9/10	9/11	9/12	9/13
9/14	9/15	9/16	9/17	9/18	9/19	9/20
9/21	9/22	9/23	9/24	9/25	9/26	9/27
9/28	9/29	9/30				

إذا علمت أن يوم الإباضة كان بتاريخ 9/15. ما الأيام الأكثر احتمالاً إخصاب البويضة بها؟

- (أ) 9/3-1 (ب) 9/14-12 (ج) 9/18-16 (د) 9/29-27

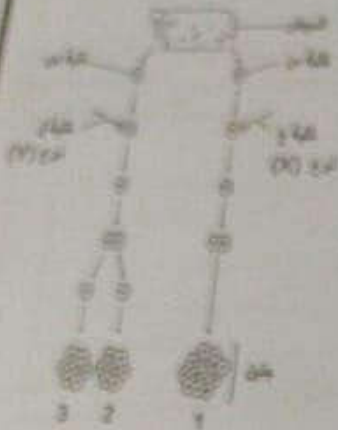
7- احدى العناصر التالية لا تعد من عناصر مثلث الاحتراق؟

- (أ) ثاني أكسيد الكربون (ب) الوقود (ج) الحرارة (د) الأوكسجين

8- ما المركب المتكون عند اتحاد عنصر فلزي من المجموعة الأولى مع عنصر لا فلزي من المجموعة السابعة؟

- (أ) NaCl (ب) K₂S (ج) CaO (د) BeO

السؤال الثاني:



(أ) يوضح الشكل المقابل تكوين نوعين من الأجنحة في جسم كثر الأضراس.
1- اكتب دليلاً من الشكل أن جانس الخنثى المشفر اليه بالرغم 2 هو ذكر.

2- قسّم الخنثى المشفر إليهما بالأرقام 1 و 3 غير متطابقين وراثياً.

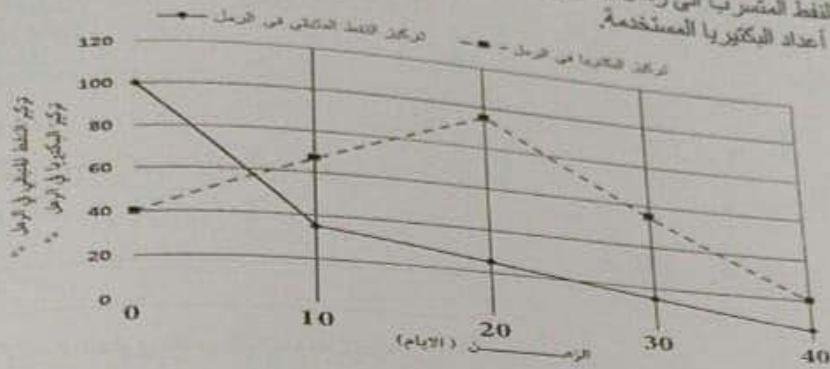
3- ما نوع الانقسام الخلوي الذي نتجت منه الخلية من؟



(ب) يوضح الشكل المقابل تكاثر أحد النباتات.
ما نوع التكاثر في هذا النبات و ما دليلك من الرسم؟

تابع السؤال الثاني:

ج) يوضح الشكل البياني الآتي نتائج لدراسة أحد الباحثين عند استخدامه للبكتيريا المحللة للنظف للتخلص من النقط المتسرب إلى رمال الشاطئ كأحد تطبيقات الهندسة الوراثية، الأرقام (60 - 70 - 10 - 20) تمثل أعداد البكتيريا المستخدمة.



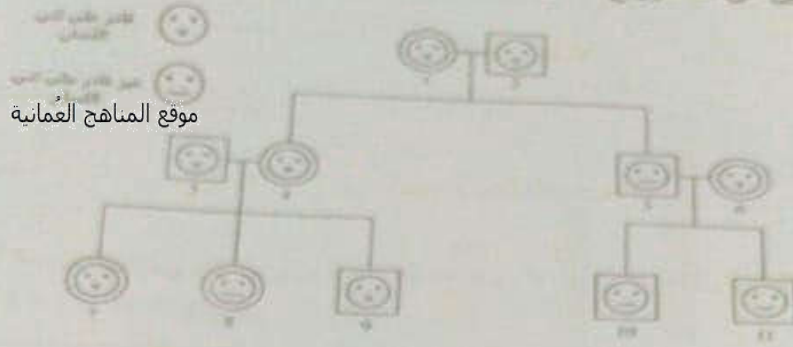
1- ماذا يسمى هذا النوع من تطبيقات الهندسة الوراثية؟

2- ما الاجراء الذي تم اتباعه عند إضافة البكتيريا إلى الرمال الملوثة بالنقط لزيادة أعدادها؟

3- عن خلال الرسم البياني فسر يعتبر هذا النوع من البكتيريا فعالا في التخلص من النقط المتسرب؟

سؤال الثاني:

(تزوج رجل يستطيع شئ اسمه (Tt) بامرأة تستطيع شئ اسمها (Tt) فتولدت صفة شئ للامان بين أبناء الزوجين عن هذا الزواج كما توضحها شجرة العائلة في الشكل الآتي.



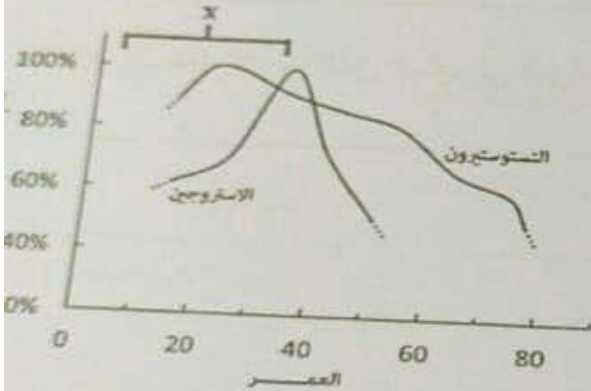
موقع المباحح العمانية almahanaj.com/om

1- ما الطراز الجيني للفرد رقم 8؟

2- معتمدا على المعلومات الوراثية للفردين 10 و 11 وباستخدام الر. وم التوضيحية لإيجاد النمط الجيني للطراز الجيني للفرد 6

سؤال الثالث:

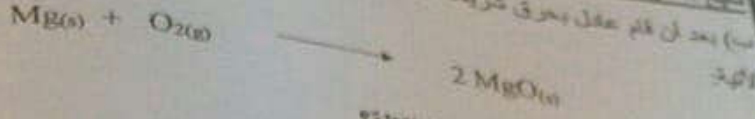
(يوضح الرسم البياني الآتي معدل إنتاج هرمونات التستوستيرون في جسم الذكر والاستروجين في جسم الأنثى خلال مراحل عمرية مختلفة.



1- ما الغدة المحفزة لإنتاج هرمون التستوستيرون والاسروجين؟

2- ما أثر ارتفاع هرمون الاستروجين في الفترة X على جسم الأنثى؟

تابع السؤال الثالث:



1- هل حققت المعادلة قانون حفظ الكتلة؟

لا

نعم

(حدد الإجابة الصحيحة)

2- احسب النسبة المئوية للمغنسيوم في مركب أكسيد المغنسيوم. إذا علمت أن الكتل الذرية للعناصر هي كالآتي (Mg = 24 , O = 16)

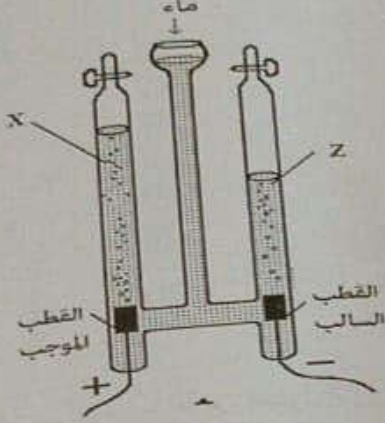
(ج) من خلال دراستك للجدول الدوري أجب عن التالي:

1- وضح بالخطوات الصيغة الكيميائية لمركب هيدروكسيد الألمنيوم.

2- اكتب الصيغة الأيونية للشق السالب في المركب $\text{K}_2\text{C}_2\text{O}_4$

تابع السؤال الثالث:

و) يوضح الشكل الآتي إحدى الطرق المستخدمة في تحليل الماء والتعرف على العناصر الموجودة في الطبيعة.



1- ماذا يطلق على هذه العملية؟

2- اكتب معادلة التفاعل الذي أمامك؟

3- عما الغازات التي تمثلها الرموز التالية:

(X)

(Z)

انتهت الأسئلة مع الدعاء للجميع بالتوفيق والنجاح