

شكراً لتحميلك هذا الملف من موقع المناهج العمانية



اختبار قصير أول

موقع المناهج ← المناهج العمانية ← الصف التاسع ← أحياء ← الفصل الأول ← الملف

تاريخ نشر الملف على موقع المناهج: 2020-10-24 11:54:30 | اسم المدرس: شادية الرواحية

التواصل الاجتماعي بحسب الصف التاسع



روابط مواد الصف التاسع على تلغرام

[الرياضيات](#)

[اللغة الانجليزية](#)

[اللغة العربية](#)

[التربية الاسلامية](#)

المزيد من الملفات بحسب الصف التاسع والمادة أحياء في الفصل الأول

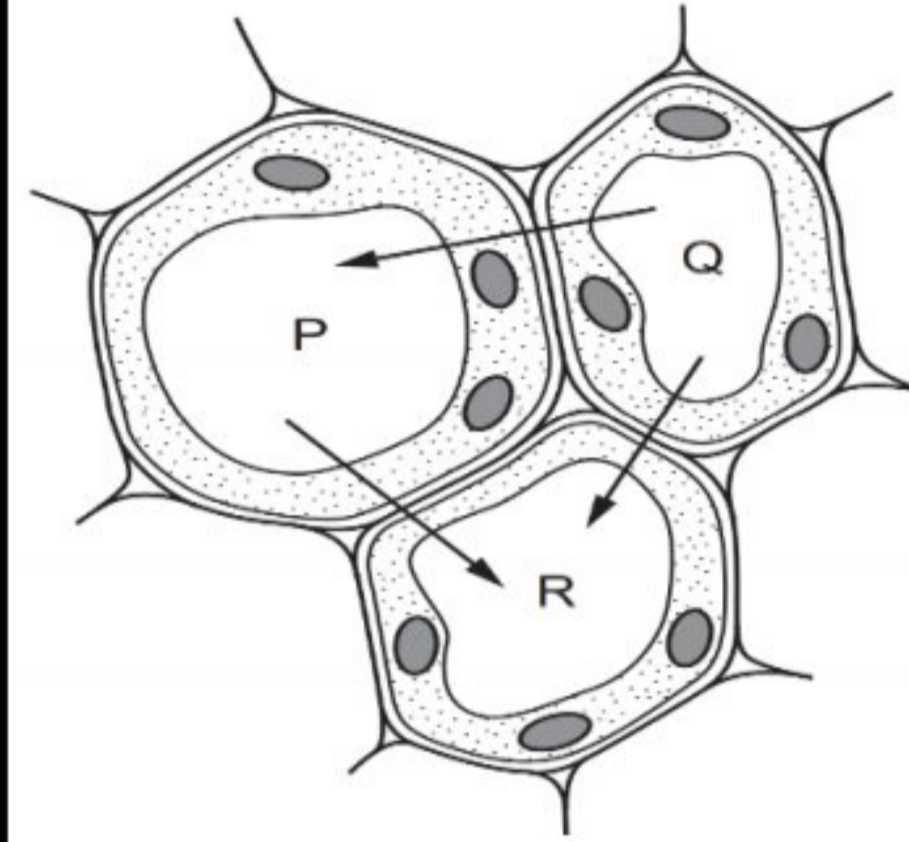
اختبار قصير أول مع نموذج الإجابة	1
إجابات أسئلة وأوراق عمل وتمارين نهاية الوحدة السادسة	2
إجابات أسئلة وأوراق عمل وتمارين نهاية الوحدة الخامسة	3
إجابات أسئلة وأوراق عمل وتمارين نهاية الوحدة الرابعة	4
إجابات أسئلة وأوراق عمل وتمارين نهاية الوحدة الثالثة	5

الاختبار القصير (١) في مادة الأحياء للصف ٩

اسمي..... تاريخ التنفيذ: ١٠/٢١

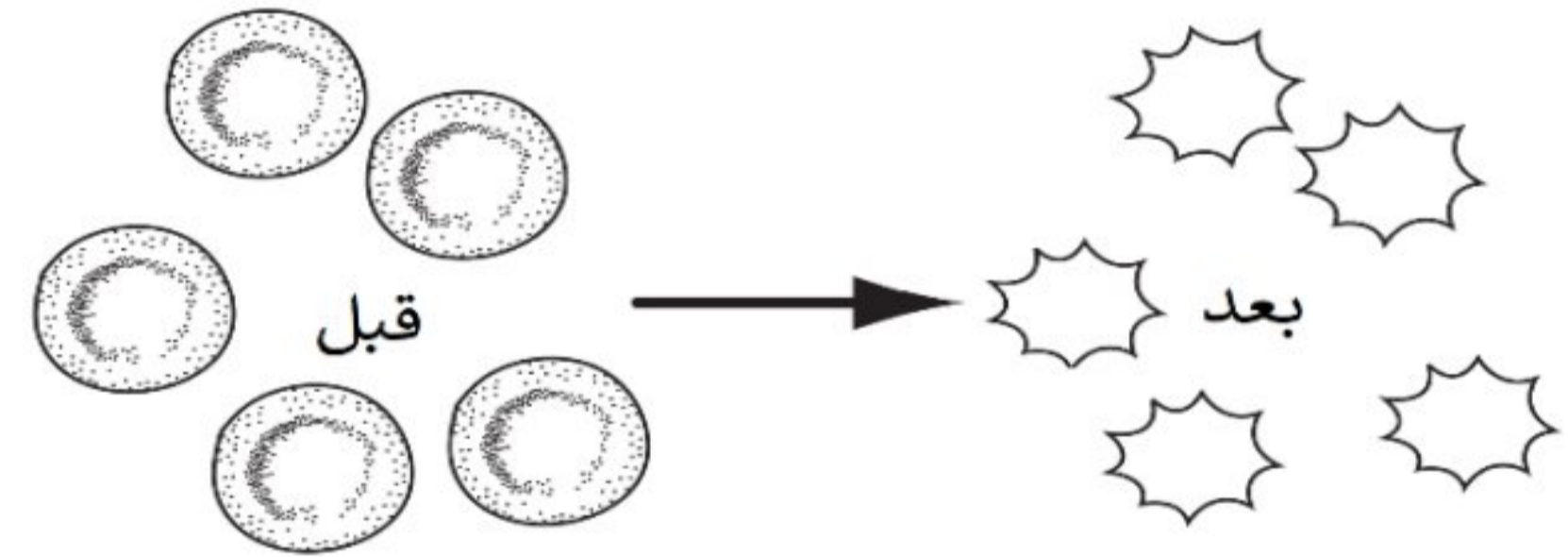
(١) يوضح الشكل الآتي ثلاث خلايا نباتية بها أسهم تمثل اتجاه حركة الماء بينها بالخاصية الإسموزية: ما الترتيب الصحيح لجهد الماء من الأعلى إلى الأدنى بين هذه الخلايا الثلاث؟

(ظلل الإجابة الصحيحة) [1]



الأعلى	وسط	أدنى	
P	Q	R	O
Q	R	P	O
Q	P	R	O
R	P	Q	O

(٢) تم خلط عدد من خلايا الدم الحمراء في سائل مجهول التركيز X وبعد مدة من الزمن حدث التغير كما يوضحه الشكل :



بالتمعن في الشكل ضعي علامة (√) أو (X): [2]

العبارة	(X) / (√)
انفجرت خلايا الدم بسبب وضعها في محلول منخفض التركيز	
المحلول X له جهد مائي مرتفع.	
انكمشت خلايا الدم بسبب خروج الماء بالخاصية الاسموزية .	
المحلول X محلول عالي التركيز و له جهد مائي مرتفع.	

(٣) صل العمود الأيمن بما يناسبه من العمود الأيسر: [2]
(يمكن توصيل كل نوع من الاغشية بوحدة أو أكثر)

غشاء يسمح بمرور بعض الجزيئات فقط

الغشاء شبه المنفذ

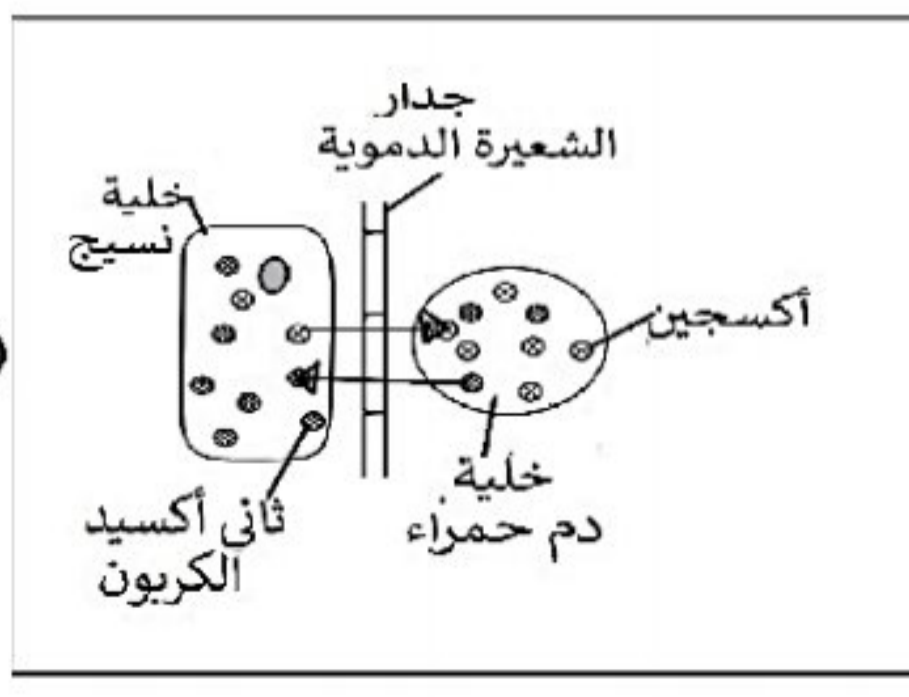
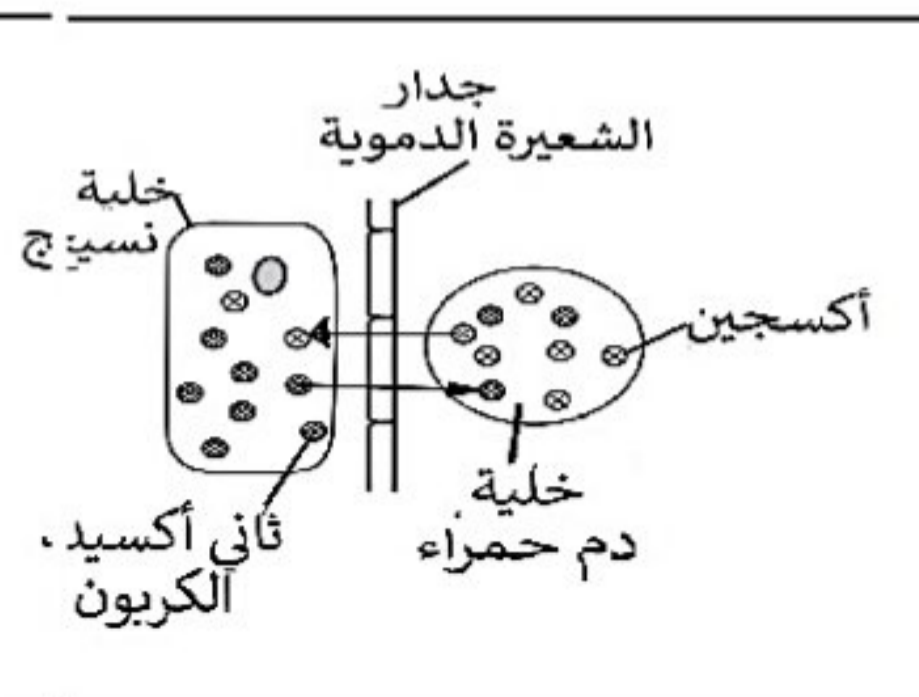
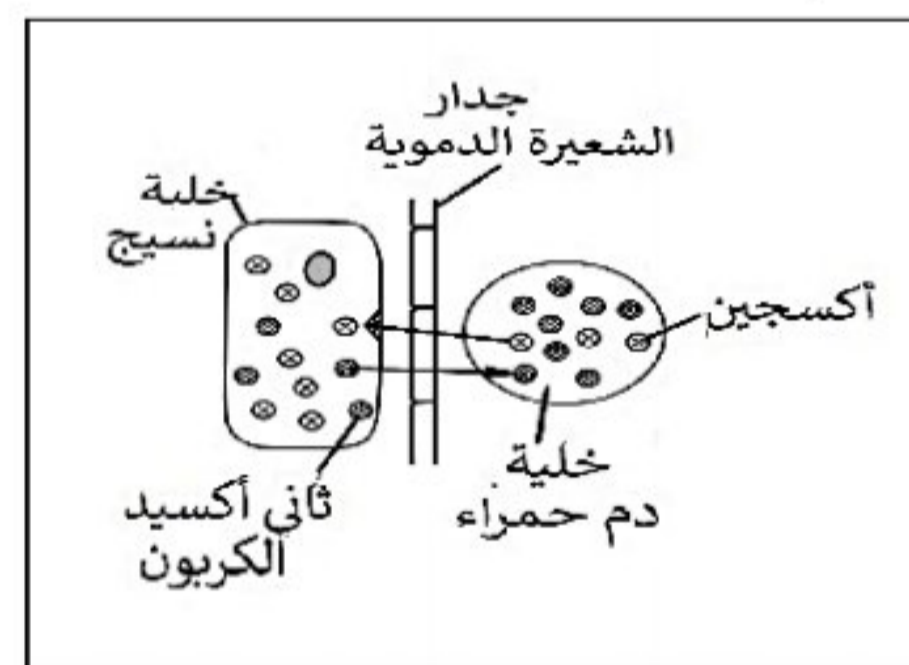
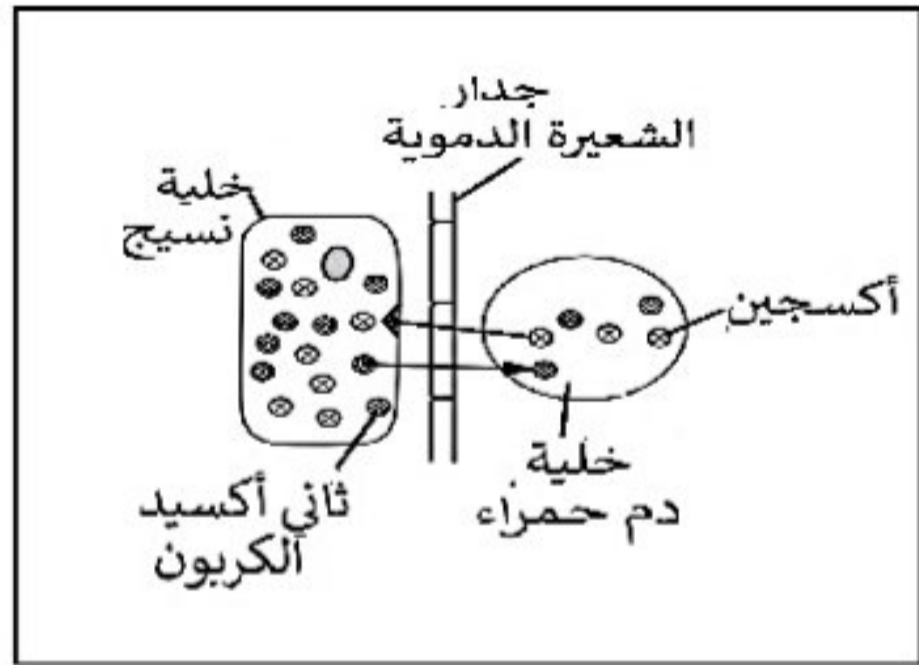
غشاء يسمح بمرور جميع الجزيئات

الغشاء المنفذ

مثال عليه: جدار الخلية الحية

مثال عليه: غشاء الخلية الحية

(٤) ما الشكل التخطيطي الذي يوضح آلية الانتشار في بعض الخلايا الحية؟
(ظلل الإجابة الصحيحة) [1]



8) أجرت طالبات الصف التاسع تجربة بوضع جذر الجزر في محلول سكر مخفف كما بالشكل والنتيجة بعد ساعتين من التجربة :



أ) عرفني الخاصية الاسموزية:

[1]

ب) لاحظت الطالبات بعد ساعتين من تنفيذ التجربة: **ظل واحدة فقط.**

○ ارتفاع السائل في الأنبوبة ○ انخفاض السائل في الأنبوبة [1]
فسري تفسيراً علمياً سبب حدوث ذلك؟

[1]

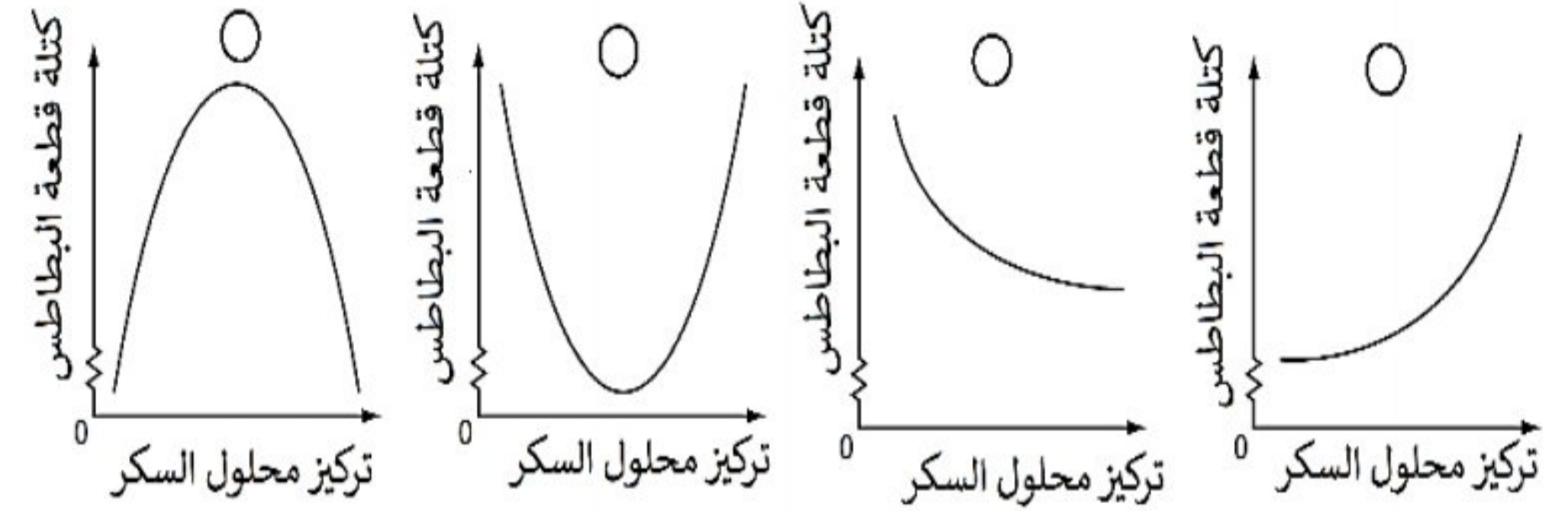
ج) تنبأ بنتيجة التجربة إذا كررت الطالبات نفس التجربة السابقة ولكن بتغيير نوع المحاليل في الداخل (محلول سكر مخفف) وفي الكأس (في الخارج محلول سكر مركز) التنبؤ:

[1]

د) صفني جهد الماء للمحلول عالي التركيز؟

[1]

5) ما المخطط البياني الذي يوضح العلاقة بين كتلة قطعة بطاطس موضوعة في محلول ما وتركيز ذلك المحلول؟ (ظل الإجابة الصحيحة) [1]



6) قارني في الجدول التالي بين خلايا النباتية الممتلئة وخلايا النباتية المتبلزمة: [2]

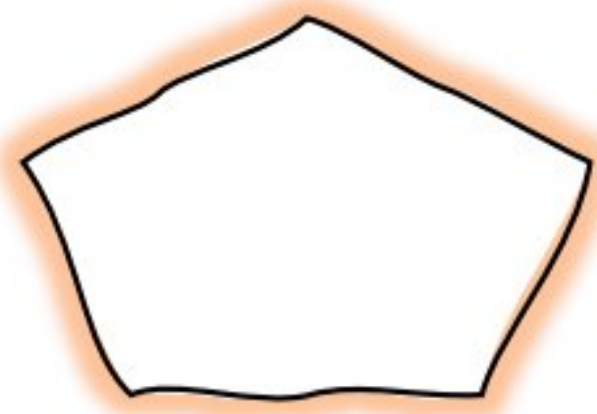
الخلية المتبلزمة	الخلية الممتلئة

7) أذكرني اثنين من العوامل التي تزيد من معدل الانتشار؟ [1]

١-

٢-

طالبتي المجددة صاحب الهمة لا يرضى إلا بالقمة والطموح لا حدود له ،،،، تمنياتي لك بالتفوق والتميز ،،،،، معلمة المادة



اسمي..... تاريخ التنفيذ: ١٠/٢٧

الاختبار القصير (١) في مادة الأحياء للصف ٩

[2] (٣) صل العمود الأيمن بما يناسبه من العمود الأيسر:
(يمكن توصيل كل نوع من الأغشية بوحدة أو أكثر)

غشاء يسمح بمرور بعض الجزيئات فقط

الغشاء المنفذ

غشاء يسمح بمرور جميع الجزيئات

الغشاء شبه المنفذ

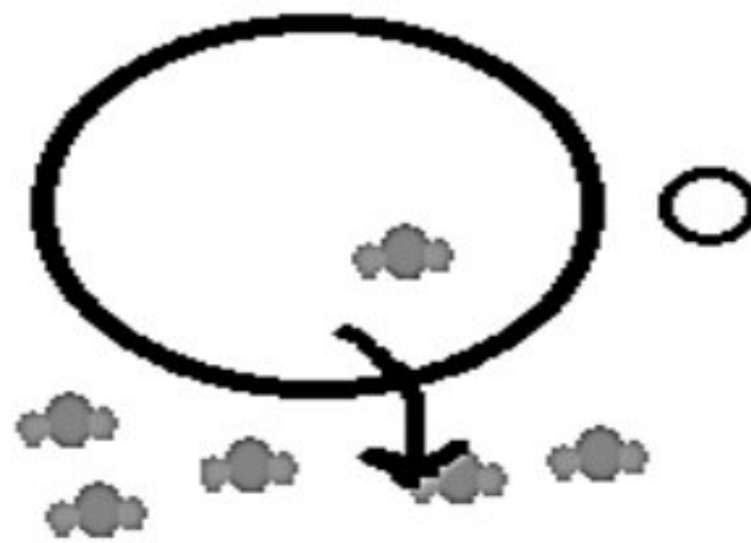
مثال عليه: غشاء الخلية الحية

مثال عليه: جدار الخلية الحية

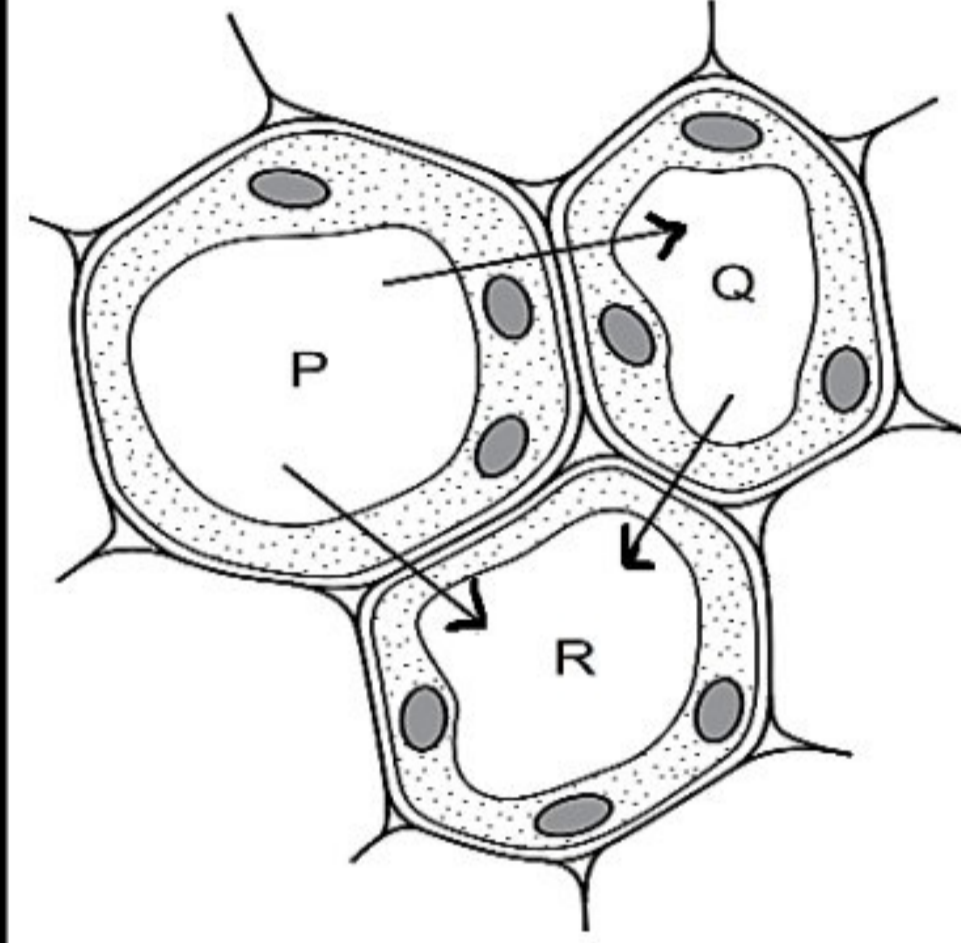
(٤) ما الشكل التخطيطي الذي يوضح آلية الانتشار الصحيح لغاز CO_2 في بعض الخلايا الحية؟

(ظلل الإجابة الصحيحة)

[1]



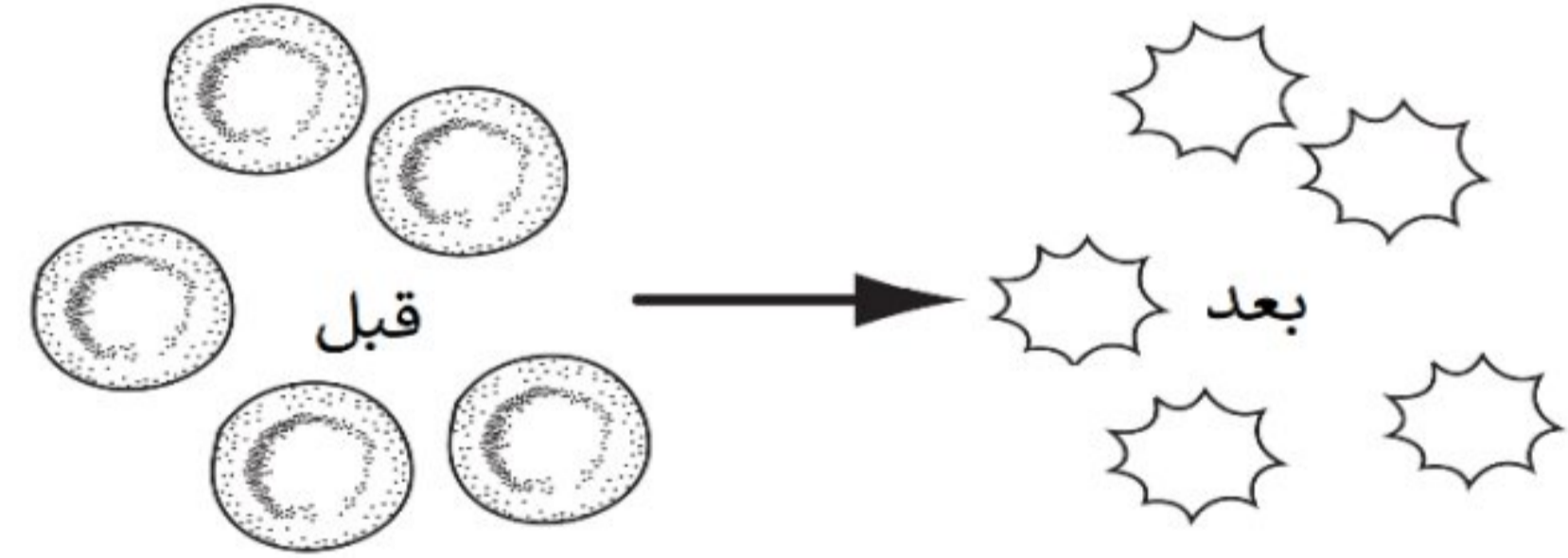
(١) يوضح الشكل الآتي ثلاث خلايا نباتية بها أسهم تمثل اتجاه حركة الماء بينها بالخاصية الإسموزية: ما الترتيب الصحيح لجهد الماء من الأعلى إلى الأدنى بين هذه الخلايا الثلاث؟



[1] (ظلل الإجابة الصحيحة)

أدنى	وسط	الأعلى	
R	Q	P	O
P	R	Q	O
R	P	Q	O
Q	P	R	O

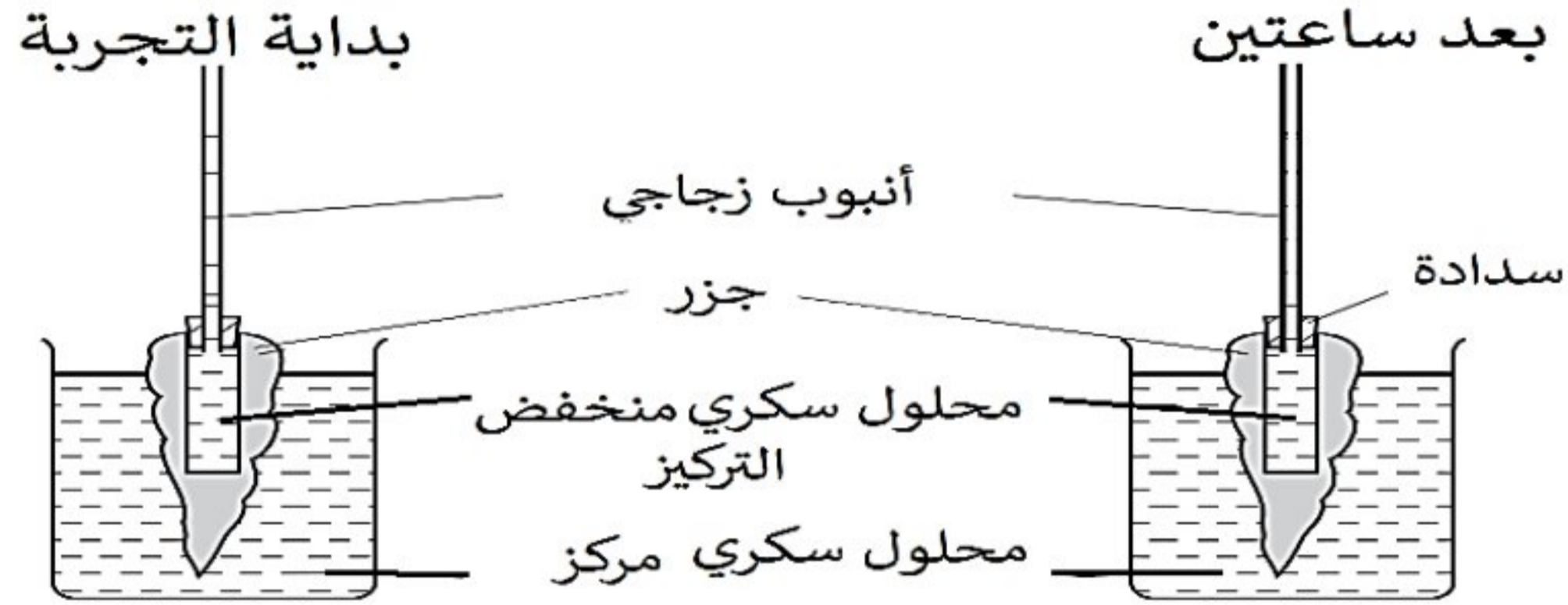
(٢) تم خلط عدد من خلايا الدم الحمراء في سائل مجهول التركيز X وبعد مدة من الزمن حدث التغير كما يوضحه الشكل:



بالتمعن في الشكل ضعي علامة (✓) أو (X): [2]

(X) / (✓)	العبرة
	انفجرت خلايا الدم بسبب وضعها في محلول عالي التركيز
	المحلول X له جهد مائي مرتفع.
	انكمشت خلايا الدم بسبب خروج الماء بالخاصية الإسموزية.
	المحلول X محلول عالي التركيز و له جهد مائي منخفض.

8) أجرت طالبات الصف التاسع تجربة بوضع جذر الجزر في محلول سكر مركز كما بالشكل والنتيجة بعد ساعتين من التجربة :



أ) عرفني الخاصية الاسموزية:

[1]

ب) لاحظت الطالبات بعد ساعتين من تنفيذ التجربة: **ظل واحدة فقط.**

○ ارتفاع السائل في الأنبوبة ○ انخفاض السائل في الأنبوبة [1]
فسري تفسيراً علمياً سبب حدوث ذلك؟

[1]

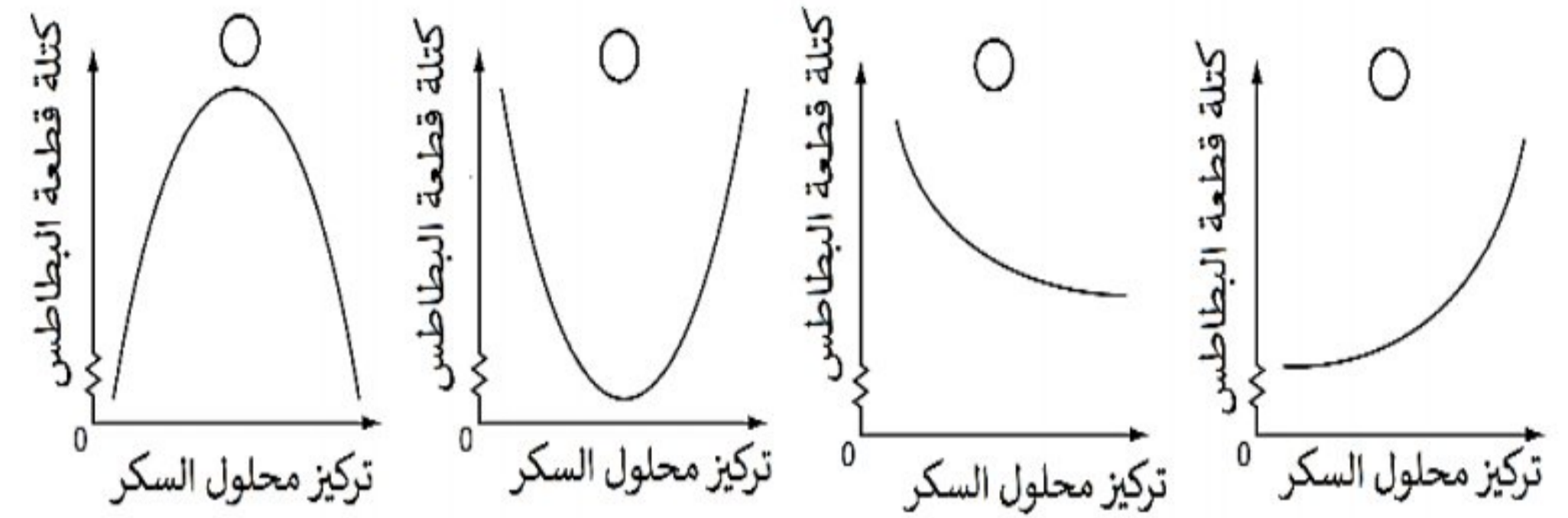
ج) تنبأى بنتيجة التجربة إذا كررت الطالبات نفس التجربة السابقة ولكن بتغيير نوع المحاليل في الداخل (محلول سكر مركز) وفي الكأس (في الخارج محلول سكر مخفف) التنبؤ:

[1]

د) صفني جهد الماء للمحلول منخفض التركيز؟

[1]

5) ما المخطط البياني الذي يوضح العلاقة بين كتلة قطعة بطاطس موضوعة في محلول ما وتركيز ذلك المحلول؟ (ظلل الإجابة الصحيحة) [1]



6) قارني في الجدول التالي بين كلا من الخلايا النباتية الممتلئة والخلايا النباتية المتبلزمة: [2]

الخلية المتبلزمة	الخلية الممتلئة

7) أذكرني اثنين من العوامل التي تزيد من معدل الانتشار؟ [1]

١-

٢-

طالبتي المجدة صاحب الهمة لا يرضى إلا بالقمة والطموح لا حدود له ،،،،، تمنياتي لك بالتفوق والتميز ،،،،،، معلمة المادة أ: / شادية الرواحية

