

شكراً لتحميلك هذا الملف من موقع المناهج العمانية



## اختبارات قصيرة

موقع المناهج ← المناهج العمانية ← الصف التاسع ← أحياء ← الفصل الثاني ← الملف

## التواصل الاجتماعي بحسب الصف التاسع



## روابط مواد الصف التاسع على تلغرام

[الرياضيات](#)

[اللغة الانجليزية](#)

[اللغة العربية](#)

[التربية الاسلامية](#)

## المزيد من الملفات بحسب الصف التاسع والمادة أحياء في الفصل الثاني

[نموذج إجابة الامتحان الرسمي النهائي بمحافظة جنوب الباطنة](#)

1

[الاختبار النهائي الرسمي في محافظة الداخلية](#)

2

[نموذج إجابة الاختبار النهائي الرسمي في محافظة شمال الباطنة](#)

3

[الاختبار النهائي الرسمي في محافظة شمال الباطنة](#)

4

[نموذج إجابة الامتحان الرسمي النهائي لمحافظة جنوب الشرقية](#)

5

## الاختبار القصير (١) في مادة الأحياء للصف ٩

اسمي..... تاريخ التنفيذ: ١٠/٢١

(٣) صل العمود الأيمن بما يناسبه من العمود الأيسر:  
(يمكن توصيل كل نوع من الأغشية بوحدة أو أكثر)

غشاء يسمح بمرور بعض الجزيئات فقط

الغشاء شبه المنفذ

غشاء يسمح بمرور جميع الجزيئات

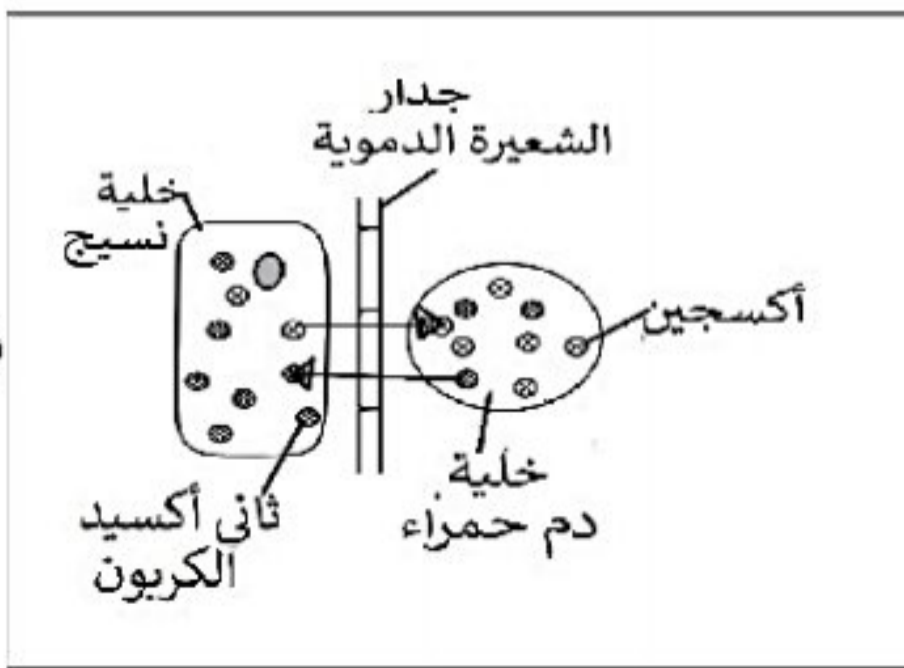
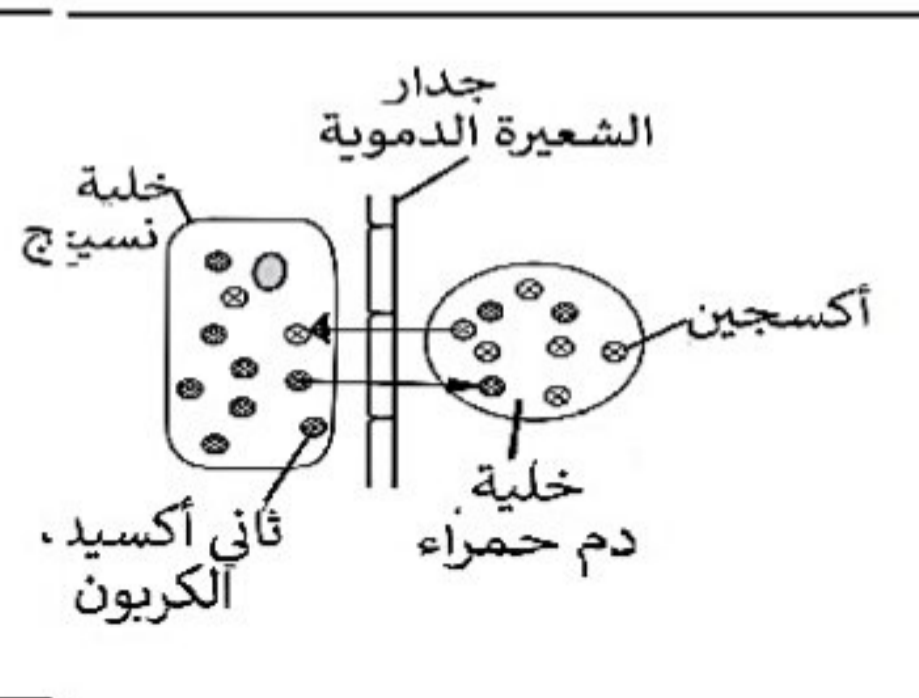
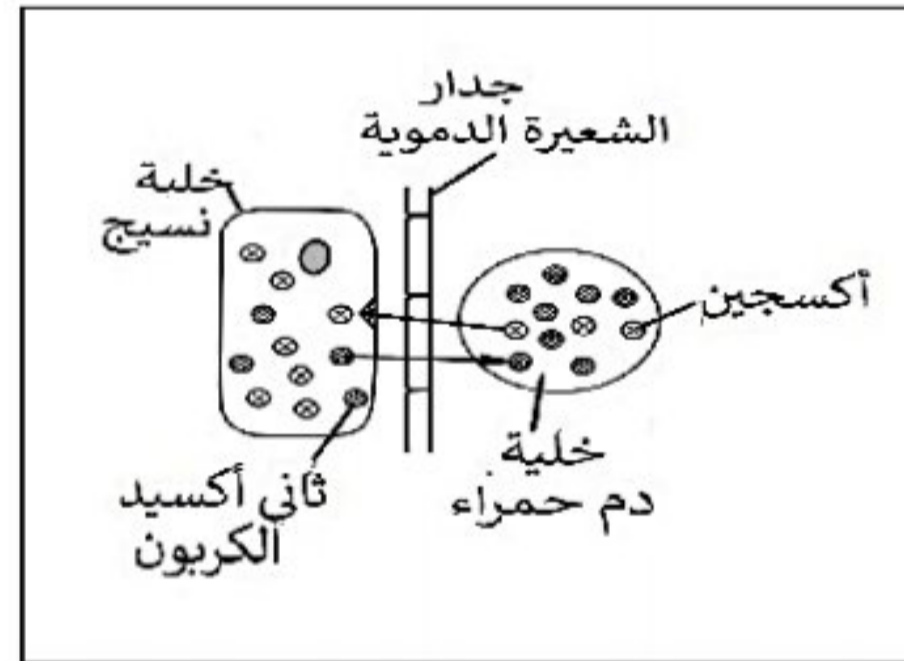
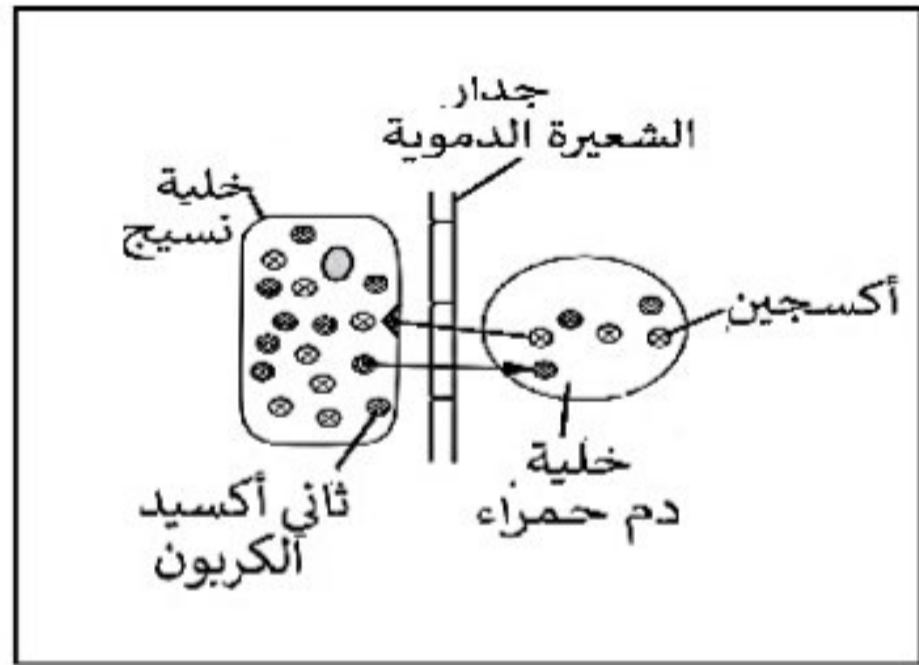
الغشاء المنفذ

مثال عليه: جدار الخلية الحية

مثال عليه: غشاء الخلية الحية

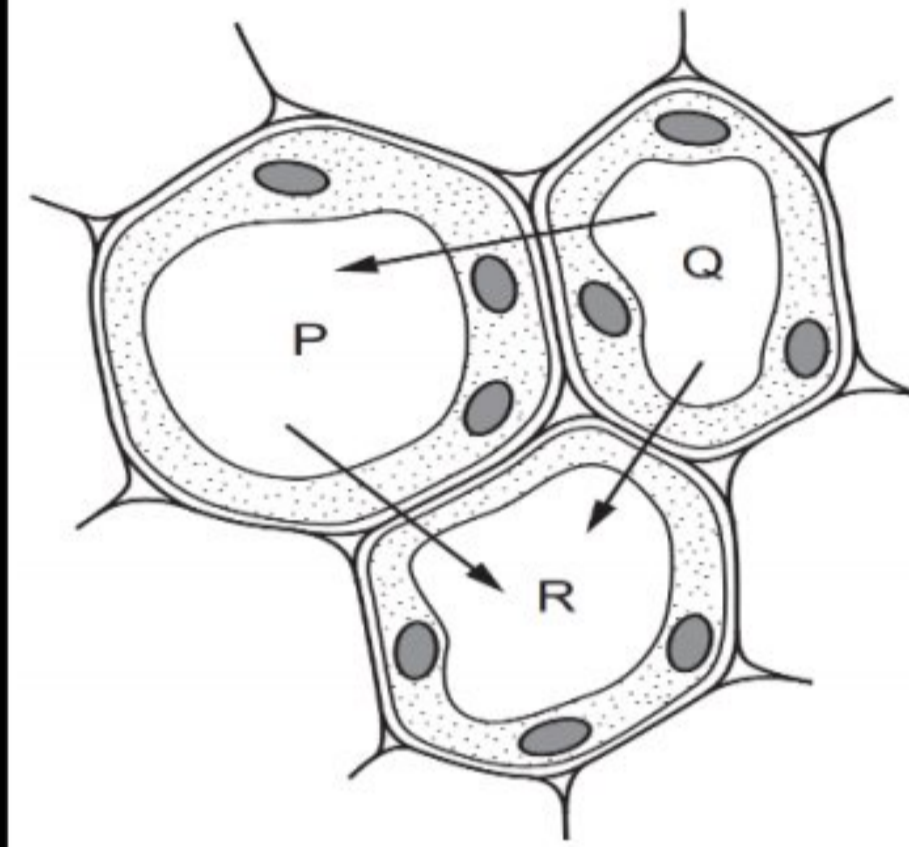
(٤) ما الشكل التخطيطي الذي يوضح آلية الانتشار في بعض الخلايا الحية؟  
( ظلل الإجابة الصحيحة )

[1]



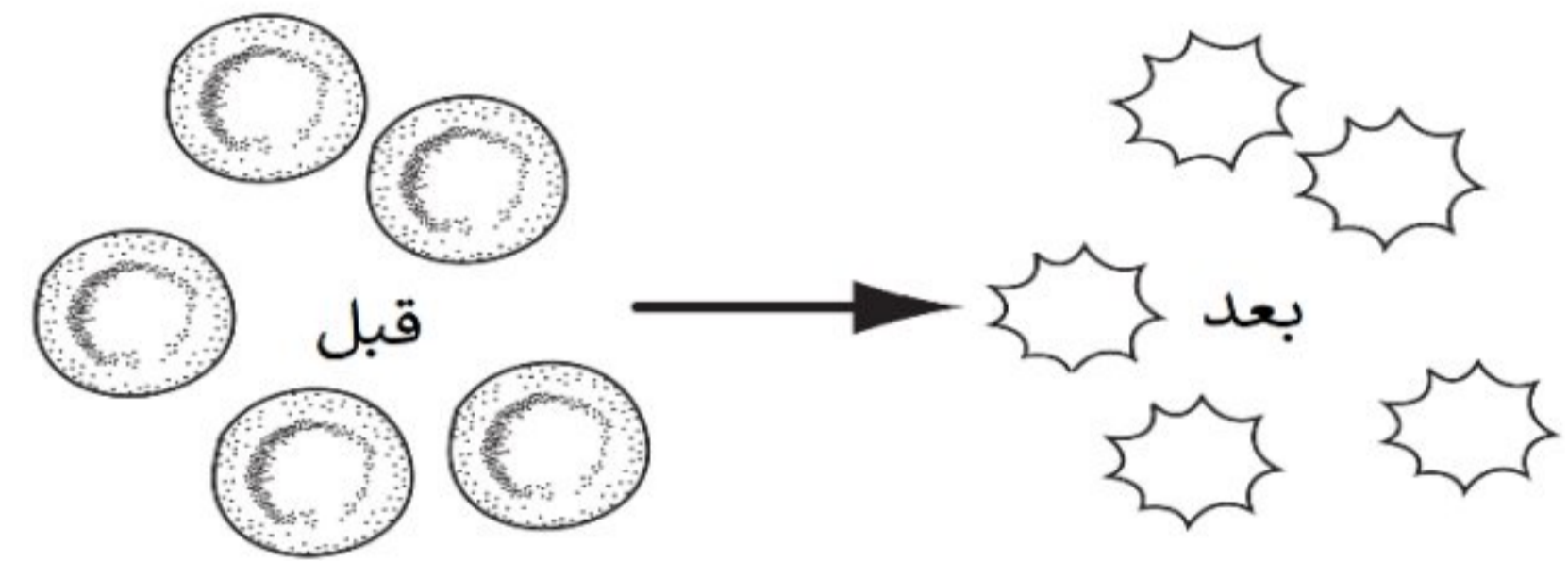
(١) يوضح الشكل الآتي ثلاث خلايا نباتية بها أسهم تمثل اتجاه حركة الماء بينها بالخاصية الإسموزية: ما الترتيب الصحيح لجهد الماء من الأعلى إلى الأدنى بين هذه الخلايا الثلاث؟

( ظلل الإجابة الصحيحة ) [1]



| أدنى | وسط | الأعلى | O |
|------|-----|--------|---|
| R    | Q   | P      | O |
| P    | R   | Q      | O |
| R    | P   | Q      | O |
| Q    | P   | R      | O |

(٢) تم خلط عدد من خلايا الدم الحمراء في سائل مجهول التركيز X وبعد مدة من الزمن حدث التغير كما يوضحه الشكل:



بالتمعن في الشكل ضعي علامة (✓) أو (X): [2]

| (X) / (✓) | العبرة  |
|-----------|---|
|           | انفجرت خلايا الدم بسبب وضعها في محلول منخفض التركيز   |
|           | المحلول X له جهد مائي مرتفع.                          |
|           | انكمشت خلايا الدم بسبب خروج الماء بالخاصية الاسموزية. |
|           | المحلول X محلول عالي التركيز و له جهد مائي مرتفع.     |

8) أجرت طالبات الصف التاسع تجربة بوضع جذر الجزر في محلول سكر مخفف كما بالشكل والنتيجة بعد ساعتين من التجربة :



أ) عرفني الخاصية الاسموزية: .....

[1] .....

ب) لاحظت الطالبات بعد ساعتين من تنفيذ التجربة: **ظل واحدة فقط.**

○ ارتفاع السائل في الأنبوبة      ○ انخفاض السائل في الأنبوبة [1]  
فسري تفسيراً علمياً سبب حدوث ذلك؟

[1] .....

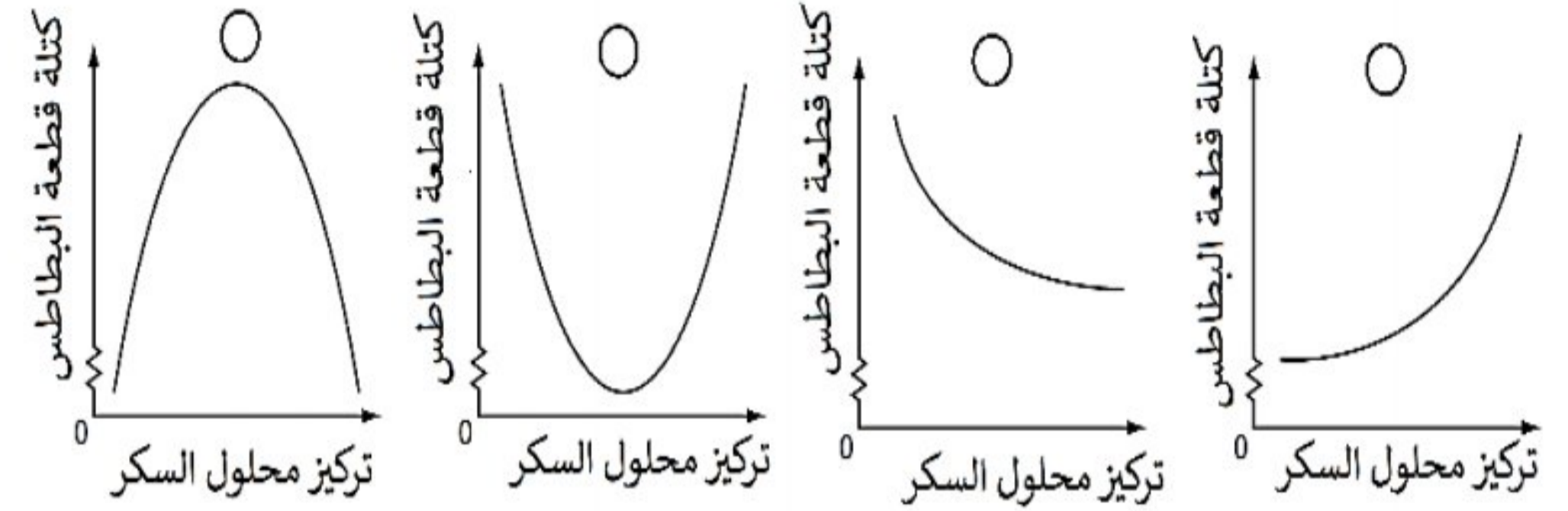
ج) تنبأ بنتيجة التجربة إذا كررت الطالبات نفس التجربة السابقة ولكن بتغيير نوع المحاليل في الداخل ( محلول سكر مخفف) وفي الكأس ( في الخارج محلول سكر مركز ) التنبؤ: .....

[1] .....

د) صفني جهد الماء للمحلول عالي التركيز؟

[1] .....

5) ما المخطط البياني الذي يوضح العلاقة بين كتلة قطعة بطاطس موضوعة في محلول ما وتركيز ذلك المحلول؟ ( ظلل الإجابة الصحيحة ) [1]



6) قارني في الجدول التالي بين خلايا النباتية الممتلئة وخلايا النباتية المتبلزمة: [2]

| الخلية المتبلزمة | الخلية الممتلئة |
|------------------|-----------------|
|                  |                 |

7) أذكرني اثنين من العوامل التي تزيد من معدل الانتشار؟ [1]

١- .....

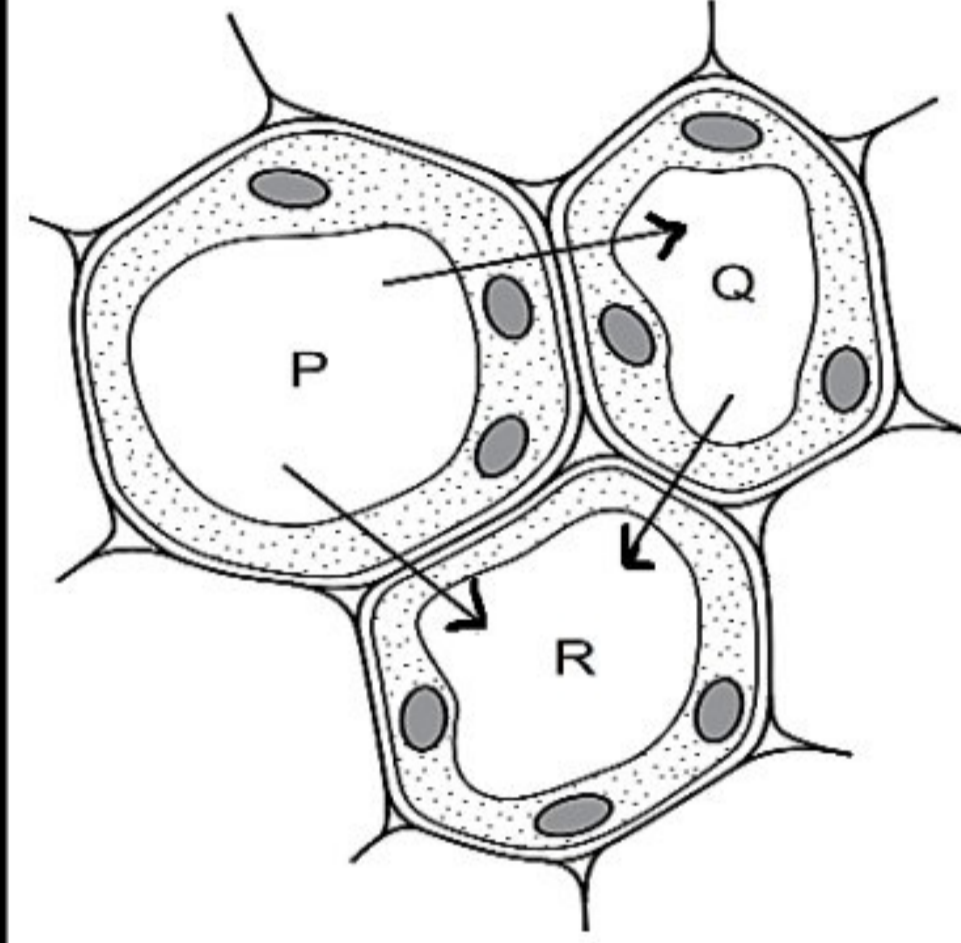
٢- .....

طالبتي المجدة صاحب الهمة لا يرضى إلا بالقمة والطموح لا حدود له ،،،،، تمنياتي لك بالتفوق والتميز ،،،،، معلمة المادة

## الاختبار القصير (١) في مادة الأحياء للصف ٩

اسمي..... تاريخ التنفيذ: ١٠/٢٧

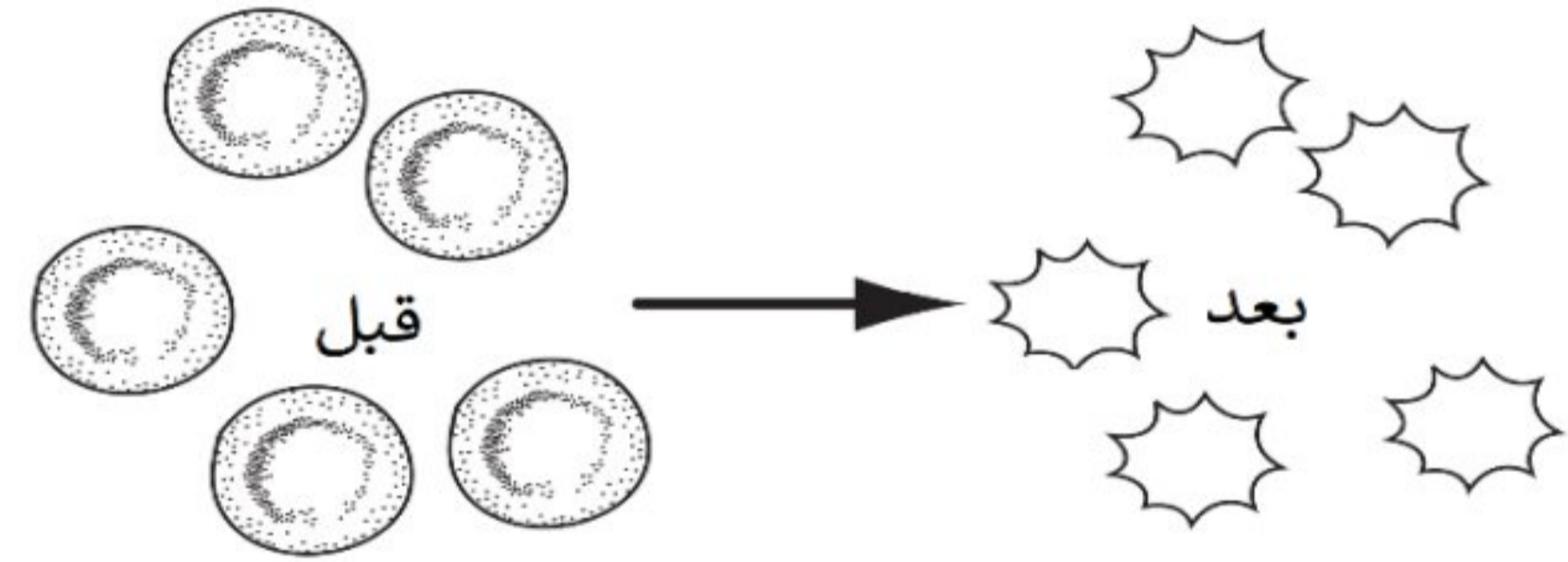
(١) يوضح الشكل الآتي ثلاث خلايا نباتية بها أسهم تمثل اتجاه حركة الماء بينها بالخاصية الإسموزية: ما الترتيب الصحيح لجهد الماء من الأعلى إلى الأدنى بين هذه الخلايا الثلاث؟



( ظلل الإجابة الصحيحة ) [1]

| أدنى | وسط | الأعلى |   |
|------|-----|--------|---|
| R    | Q   | P      | O |
| P    | R   | Q      | O |
| R    | P   | Q      | O |
| Q    | P   | R      | O |

(٢) تم خلط عدد من خلايا الدم الحمراء في سائل مجهول التركيز X وبعد مدة من الزمن حدث التغير كما يوضحه الشكل :



بالتمعن في الشكل ضعي علامة (✓) أو (X): [2]

| (X) / (✓) | العبرة   |
|-----------|--|
|           | انفجرت خلايا الدم بسبب وضعها في محلول عالي التركيز     |
|           | المحلول X له جهد مائي مرتفع.                           |
|           | انكمشت خلايا الدم بسبب خروج الماء بالخاصية الإسموزية . |
|           | المحلول X محلول عالي التركيز و له جهد مائي منخفض .     |

(٣) صل العمود الأيمن بما يناسبه من العمود الأيسر: [2]  
( يمكن توصيل كل نوع من الأغشية بوحدة أو أكثر )

غشاء يسمح بمرور بعض الجزيئات فقط

الغشاء المنفذ

غشاء يسمح بمرور جميع الجزيئات

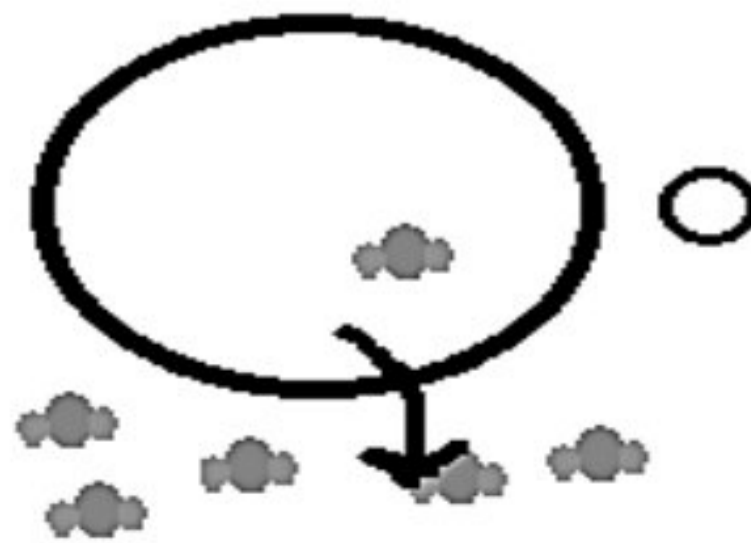
الغشاء شبه المنفذ

مثال عليه: غشاء الخلية الحية

مثال عليه: جدار الخلية الحية

(٤) ما الشكل التخطيطي الذي يوضح آلية الانتشار الصحيح لغاز CO<sub>2</sub> في بعض الخلايا الحية؟

( ظلل الإجابة الصحيحة ) [1]



8) أجرت طالبات الصف التاسع تجربة بوضع جذر الجزر في محلول سكر مركز كما بالشكل والنتيجة بعد ساعتين من التجربة :



أ) عرفي الخاصية الاسموزية: .....

[1] .....

ب) لاحظت الطالبات بعد ساعتين من تنفيذ التجربة: **ظل واحدة فقط.**

○ ارتفاع السائل في الأنبوبة ○ انخفاض السائل في الأنبوبة [1]  
فسري تفسيراً علمياً سبب حدوث ذلك؟

[1] .....

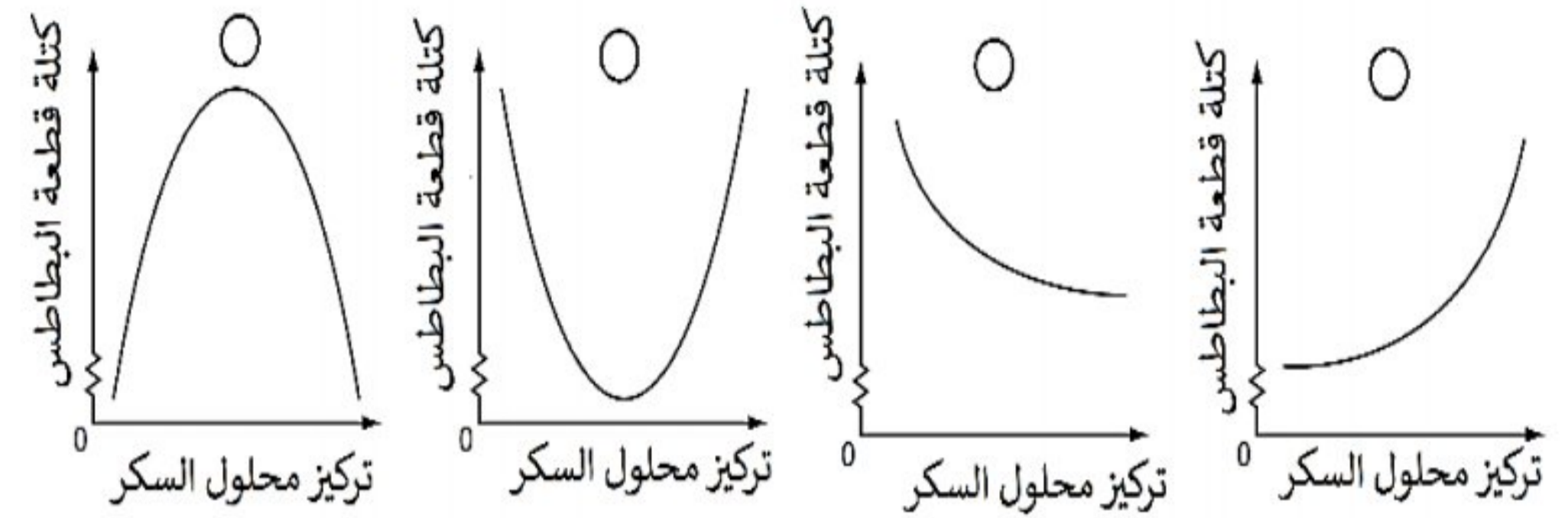
ج) تنبأي بنتيجة التجربة إذا كررت الطالبات نفس التجربة السابقة ولكن بتغيير نوع المحاليل في الداخل ( محلول سكر مركز) وفي الكأس ( في الخارج محلول سكر مخفف) التنبؤ: .....

[1] .....

د) صفي جهد الماء للمحلول منخفض التركيز؟

[1] .....

5) ما المخطط البياني الذي يوضح العلاقة بين كتلة قطعة بطاطس موضوعة في محلول ما وتركيز ذلك المحلول؟ ( ظلل الإجابة الصحيحة ) [1]



6) قارني في الجدول التالي بين كلا من الخلايا النباتية الممتلئة والخلايا النباتية المتبلزمة: [2]

| الخلية المتبلزمة | الخلية الممتلئة |
|------------------|-----------------|
|                  |                 |

7) أذكرني اثنين من العوامل التي تزيد من معدل الانتشار؟ [1]

١- .....

٢- .....

طالبتي المجدة صاحب الهمة لا يرضى إلا بالقمة والطموح لا حدود له ،،،،، تمنياتي لك بالتفوق والتميز ،،،،،، معلمة المادة أ: / شادية الرواحية

