

تم تحميل هذا الملف من موقع المناهج العمانية

الملف ملخص شرح درس الخلايا والكائنات الحية مع رسوم توضيحية

[موقع المناهج](#) ← [المناهج العمانية](#) ← [الصف التاسع](#) ← [أحياء](#) ← [الفصل الأول](#)

روابط مواقع التواصل الاجتماعي بحسب الصف التاسع

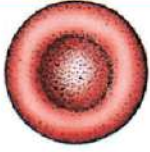
روابط مواد الصف التاسع على تلغرام			
الرياضيات	اللغة الانجليزية	اللغة العربية	التربية الاسلامية

المزيد من الملفات بحسب الصف التاسع والمادة أحياء في الفصل الأول

امتحان وإجابة الأسئلة الرسمية للفصل الدراسي الأول الدور الأول 20162017	1
تحميل كتاب الطالب	2
تحميل تطبيقات الهندسة الوراثية	3
كتيب (لنبدع في العلوم)	4
اختبار قصير	5

الدرس الثالث - الخلايا واللائحات الحيّة //

← أمثلة على خلايا متخصصة ومواعفها ووظائفها :-



خلية دم حمراء في الإنسان لها شكل قرصي يشبه الدونات (قرصية مُقعّرة الوجهين) وتخلو من النواة
خلية دم حمراء في الإنسان

- ١- خلايا الدم الحمراء .
- ٢- الخلايا اللمفاوية .
- ٣- الخلايا التناسلية .

① خلايا الدم الحمراء :-

- وظيفة :- نقل الأوكسجين عبر مجرى الدم .

- مكوناتها :- لا تحتوي على نواة . (علل) لتتحل المزبر من الهيموجلوبين .

٢- الهيموجلوبين . (علل) ليرتبط بالأوكسجين .

- شكلها :- قرصية مقعرة الوجهين (علل) لزيادة مساحة سطح الخلية فيزداد انتشار الأوكسجين .

② الخلايا اللمفاوية :-

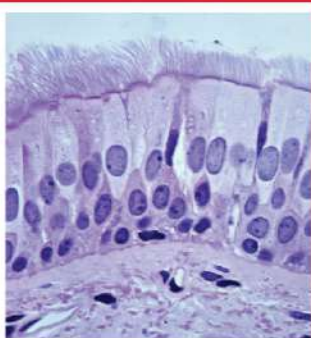
- مكانها :- توجد بالجهاز التنفسي وبطانة القصبة الهوائية كالسحب الهوائية .

- مكوناتها :- بها أهداف .

الأهداف - وصفها // هي إمدادات السيولة في دقعة حدة للخلايا اللمفاوية .

- آلية عملها //

- ١- تتحرك وتغرب بشكل موجي منتظم .
- ٢- فتترك الإفرازات المخاطية معدوداً .
- ٣- فتخرج من القصبة الهوائية حيث يمكن إبلاغها .



خلايا تحدية في نسيج بطانة القصبة الهوائية في الإنسان

عاشق الأحياء

Mr. Mahmoud Abo Helall

قناة المحيطة في الأحياء

Mahmoud aboHelal +201226792016 +96899295731

٣) الخلية التناسلية :- (المشاج)

- أنواعها / ٢ - الحيوانات المنوية ، ب - البويضات .

٤) الحيوانات المنوية :-

★ كبيرة // براعة تراكيب منها :-

١- الرأس / ب ١) جسمي يحتوي على إنزيمات (علا) لتحليل

المادة الرلامية المحيطة بالبويضات
لتسهيل دخول الحيوان المنوي خلالها .

٥) نواة تحتوي على كروموسومات .

٢- القلعة الوسطى / الميتوكوندريا / عضيات تؤمد عن الخلايا .

- موقع إنتاج الطاقة (علا)

لحركات عمليات التنفس الهوائي بها

لتحرك الزيل ودفع الحيوان المنوي للبويضات



٣- ذيل طويل / (الحركة)

ب) البويضات :-

★ كبيرة //

★ مكونة من براعة تراكيب منها :-

١- طبقة هلامية .

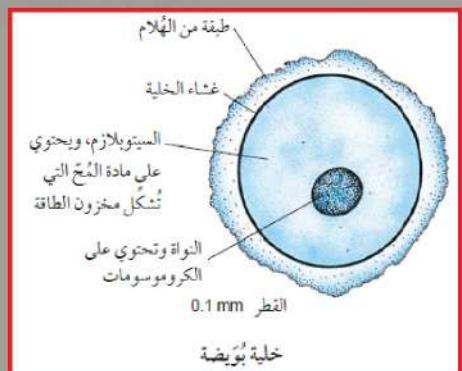
٢- غشاء الخلية .

٣- سيتوبلازم / به مخزونه الغذاء الغني بالطاقة (علا)

حيث يمثل طاقة كافية للخلية عند الإحتياج

حتى تبدأ الخلية المتضخمة بالنمو .

٤- النواة / بها كروموسومات .



عاشق الأحياء

Mr. Mahmoud Abo Helall

قناة المحيطة في الأحياء

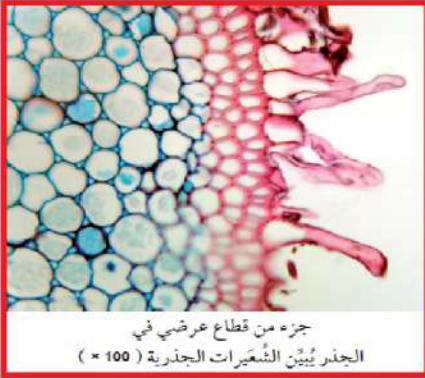
Mahmoud aboHelal

+201226792016

+96899295731

ثانياً في النبات :-

- ١- خلايا الشعيرات الجذرية .
- ٢- خلايا الطبقة العمادية الوسطى .



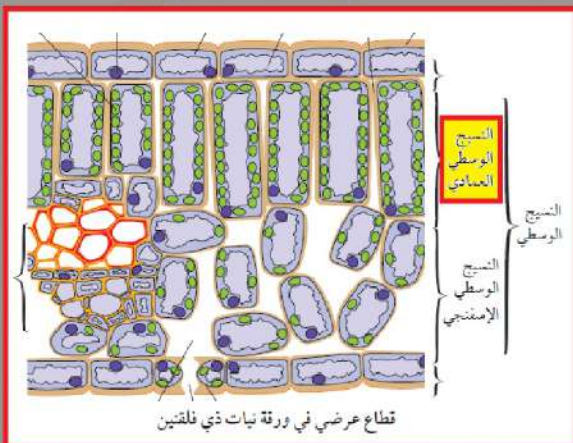
جزء من قطاع عرضي في الجذر يُبين الشعيرات الجذرية (100 ×)

١) خلايا الشعيرات الجذرية :-

- مكائنا :- في الجذور .
- أهميتها :- زيادة مساحة سطح الجذر مما يؤدي إلى زيادة معدل امتصاص الماء والأملاح المعدنية إلى داخل خلايا النبات .

٢) خلايا الطبقة العمادية الوسطى :-

- تعريفها :- هي خلايا متخصصة لها دور مهم في عملية التمثيل الضوئي .
- مكائنا :- تتركب في طبقات مرتبة السطح العلوي للورقة .
- مكوناتها :- يراد عدة مكونات منها البلاستيدات الخضراء .
- أهميتها :- تقوم بامتصاص كميات كبيرة من الضوء لاستخدامها في كميات كبيرة من البلاستيدات الخضراء المحتوية على الكلوروفيل المسئول عن عملية الإمتصاص لإتمام عملية التمثيل الضوئي .



قطاع عرضي في ورقة نبات ذي فلتين

عاشق الأحياء

Mr. Mahmoud Abo Helal

قناة المصيط في الأحياء

Mahmoud aboHelal

+201226792016
+96899295731