

شكراً لتحميلك هذا الملف من موقع المناهج العمانية



الاختبار النهائي الرسمي في محافظة جنوب الشرقية

[موقع المناهج](#) ← [المناهج العمانية](#) ← [الصف التاسع](#) ← [رياضيات](#) ← [الفصل الثاني](#) ← [الملف](#)

تاريخ نشر الملف على موقع المناهج: 09:26:35 2023-05-14

التواصل الاجتماعي بحسب الصف التاسع



روابط مواد الصف التاسع على تلغرام

[الرياضيات](#)

[اللغة الانجليزية](#)

[اللغة العربية](#)

[التربية الاسلامية](#)

المزيد من الملفات بحسب الصف التاسع والمادة رياضيات في الفصل الثاني

الاختبار النهائي الرسمي في محافظة شمال الباطنة	1
الاختبار النهائي الرسمي في محافظة الداخلية	2
الاختبار النهائي الرسمي لعدة محافظات	3
الاختبار النهائي الرسمي في محافظة جنوب الشرقية	4
نموذج إجابة الامتحان الرسمي النهائي لمحافظة جنوب الباطنة	5

٨) استثمر سامي مبلغ ٦٠٠ ريال عُثماني بمعدل فائدة بسيطة نسبتها ١٠٪ في السنة. ضع دائرة على مقدار الفائدة التي سيكسبها سامي في سنتين بالريال العُماني:

١٨٠

١٢٠

٩٠

٦٠

[١]

٩) حلل العبارات الجبرية الآتية إلى عوامل:

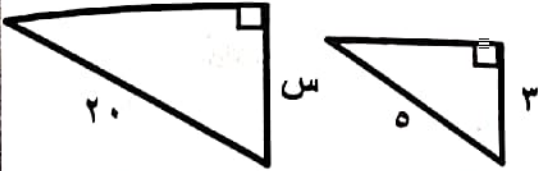
(أ) $s^2 - 10s + 16$

(ب) $s^2 - 49$

(ج) $s^2 + 4s + 4$

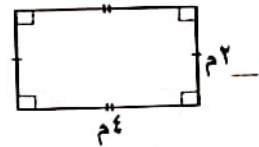
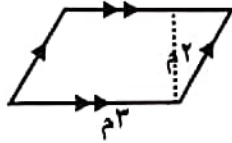
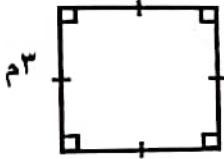
[٣]

١٠) إذا كان المثلثان المجاوران متشابهين . فأوجد قيمة s



[١]

١١) صل بين الشكل ومساحته حسب الأبعاد الموضحة في كل شكل:



$9m^2$

$8m^2$

$6m^2$

$5m^2$

[٢]

١٢) في المتتالية $2n$ ، حيث n عدد صحيح ما قيمة n التي تكون عندها المتتالية أكبر من ١٥ لأول مرة.

[١]

$n =$ _____

١٣) دائرة محيطها ٦,٤ π سم . ما نصف قطرها؟
(ضع دائرة على الإجابة الصحيحة)

[١]

٦,٤ سم

٣,٢ سم

٢,٥٣ سم

١,٧٨ سم

١٤) أوجد قيمة العدد ٣٥ بعد زيادته بنسبة ٢٠٪
(موضحاً خطوات الحل)

[٢]

١١

الدرجة

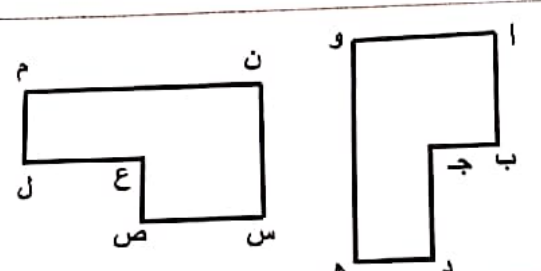
(١) تقطع طائرة مسافة ٣٢٠٠ كم في ٤ ساعات
احسب سرعتها المتوسطة بوحدة كم / ساعة موضحاً خطوات الحل.

[٢] كم / ساعة

(٢) إذا كان الشكلان المجاوران متطابقين ، فأكمل:

• $\overline{د ه} = \dots\dots\dots$

• (س ص ع) تناظرها



(٣) أكتب الأعداد المفقودة في ناتج فك وتبسيط العبارة الجبرية:

$\square + ١٧س + ١١س^٢ + \square = (٣ + س)(٢ + س)(١ + ٢س)$

[٢]

(٤) أكتب النسبة ٧ : ٢١ في صورة ١ : ن

[١] _____

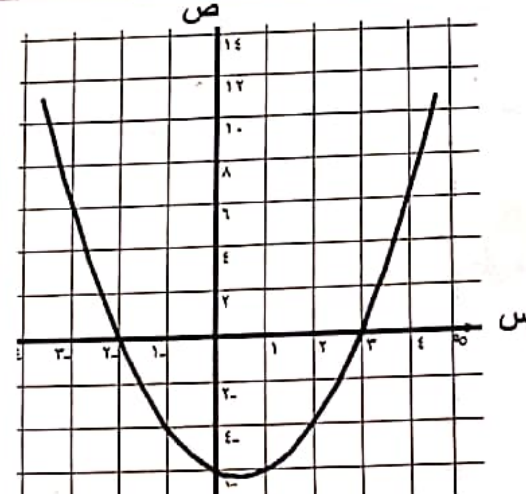
(٥) ضع علامة (✓) في المربع الصحيح بجانب كل عبارة :

صواب	خطأ
<input type="checkbox"/>	<input type="checkbox"/>
<input type="checkbox"/>	<input type="checkbox"/>

الجملة
يتناسب زمن إنجاز العمل مع عدد العمال تناسباً طردياً
تتناسب كمية الوقود المستهلكة مع المسافة المقطوعة تناسباً عكسياً

[١]

(٦) إذا كان الشكل المجاور هو التمثيل البياني للدالة
 $ص = س^٢ - س - ٦$
فإن جذري المعادلة $س^٢ - س - ٦ = ٠$ هما :
س = ، س =



[٢]

(٧) قسّم ١٥ ريالاً عماتياً بين خالد وعلي بنسبة ٢ : ٣

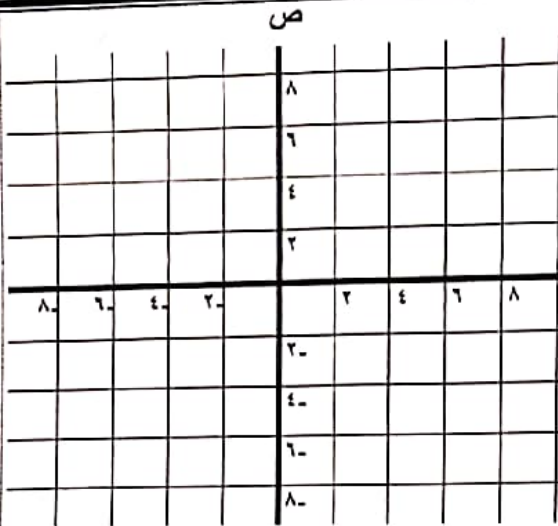
نصيب خالد ريال ، نصيب علي ريال

[٢]

(١٥) أكمل جدول القيم للدالة $\frac{8}{s}$ ، $s \neq 0$ ،
ثم ارسم التمثيل البياني لها في الفترة

$$8 \geq s \geq 8-$$

س	٨	٤	٢	١	١-	٢-	٤-	٨-	س
ص	١	٢		٨	٨-			١-	ص



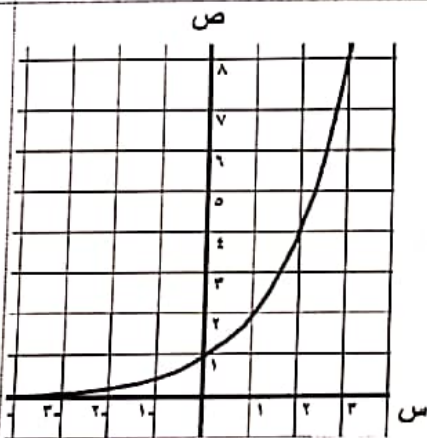
[٢]

(١٦) في الشكل المقابل تمثيل بياني للدالة $s^2 = 3$ في الفترة $3 \geq s \geq 3-$

استخدم التمثيل البياني في إكمال ما يلي:

(أ) قيمة $s^2 = \dots$

(ب) حل المعادلة $s^2 = 5$ هو $s = \dots$



[٢]

(١٧) اشترى شخص أرض بمبلغ ٤٠٠٠ ريال عماني، وباعها بعد سنتين بمبلغ ٥٠٠٠ ريال عماني احسب مايلي موضخًا خطوات الحل:
(أ) مقدار ربح الشخص.

(ب) النسبة المئوية للربح.

[٣]

(١٨) ينقص سعر سيارة ما بنسبة مئوية مقدارها ٧% كل سنة ، فإذا كان سعرها وهي جديدة ٦٠٠٠ ريال عماني

ضع دائرة على سعرها بعد ٣ سنوات مقربًا إلى أقرب ريال عماني.

٣٩٠٠

٤٧٤٠

٤٨٢٦

٧٣٥٠

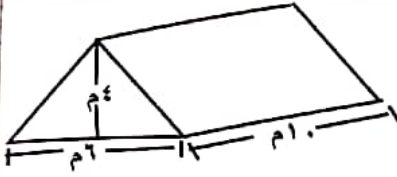
[١]

يتبع/٤

٨

الدرجة

(١٩) أوجد حجم المجسم المجاور.



[١]

(٢٠) إذا كان معامل تشابه الأطوال لمخروطين متشابهين هو $\frac{4}{3}$ ، وحجم المخروط الصغير يساوي ٢٧ سم^٣ . أوجد حجم المخروط الكبير

[١]

_____ سم^٣

(٢١) وصلت باخرة إلى الميناء عند الساعة ١٥:٠٧ بعد رحلة استغرقت ٤ ساعات و ٤٥ دقيقة. فإن الوقت الذي انطلقت فيه الباخرة هو : (ضع دائرة على الإجابة الصحيحة)

[١]

٢٢:٢٢

١٩:٥٢

١١:٣٨

١٠:٢٢

(٢٢) إذا علمت أن ١ ريال عُمانى = ٢,٦٠ دولار أمريكي:

(أ) كم دولارًا أمريكيًا يعادل ٩٠ ريالًا عُمانيًا ؟

(ب) كم ريالًا عُمانيًا يعادل ١٣٠ دولارًا أمريكيًا ؟

[٢]

(٢٣) زد القيمة ٧٢ بنسبة ٥ : ٤

[١]

(٢٤) حل المعادلة التربيعية: $٣س^٢ + ٥س - ٢ = ٠$

[١]

يبلغ طول حوض سباحة على رسم مخطط ٦سم وعرضه ٤سم بمقياس رسم ١سم لكل ٢م أوجد الطول والعرض الحقيقي للحوض.

(٢٥) قام مهند وجاسم بحل المسألة التي في المستطيل المقابل:

توصل مهند إلى أن الطول = ٣م ، والعرض = ٢م

بينما توصل جاسم أن الطول = ١٢م ، والعرض = ٨م

أي منهما على صواب ؟ مهند ، جاسم
فسر إجابتك.

[٢]

٩

الدرجة