

## شكراً لتحميلك هذا الملف من موقع المناهج العمانية



## أسئلة الاختبار الرسمي مسقط

[موقع المناهج](#) ⇨ [المناهج العمانية](#) ⇨ [الصف التاسع](#) ⇨ [أحياء](#) ⇨ [الفصل الأول](#) ⇨ [الملف](#)

تاريخ نشر الملف على موقع المناهج: 07:13:41 2023-01-10

## التواصل الاجتماعي بحسب الصف التاسع



## روابط مواد الصف التاسع على تلغرام

[الرياضيات](#)

[اللغة الانجليزية](#)

[اللغة العربية](#)

[التربية الاسلامية](#)

## المزيد من الملفات بحسب الصف التاسع والمادة أحياء في الفصل الأول

[اختبار تحريبي نموذج ثاني](#)

1

[اختبار تحريبي نموذج أول](#)

2

[ملخص شامل لاستخدام المجهر](#)

3

[ملخص الوحدة الأولى التكاثر بطريقة سؤال وجواب](#)

4

[مخطط درس الكربوهيدرات](#)

5

السؤال الرابع:

أ - قام طلاب الصف التاسع باستقصاء لاختبار الجزيئات الحيوية الموجودة في الجبن السائل وسجلوا البيانات في الجدول الآتي:

الكاشف	اليود	بندكت	البيوريت	الايثانول
اللون	برتقالي إلى بني	ازرق	بنفسجي	ابيض غير شفاف

ما البديل الصحيح الذي يشير إلى الجزيئات الحيوية الموجودة في الجبن السائل ؟ ( ظلل الدائرة امام البديل الصحيح ) {درجة}

البديل	سكر متعدد	سكر بسيط	البروتينات	الدهون
<input type="radio"/>	✓	✗	✓	✗
<input type="radio"/>	✓	✓	✗	✗
<input type="radio"/>	✗	✗	✓	✓
<input type="radio"/>	✗	✓	✗	✓

ب- اكتب أهمية واحدة للماء كمذيب في جسم الإنسان.

{درجة}

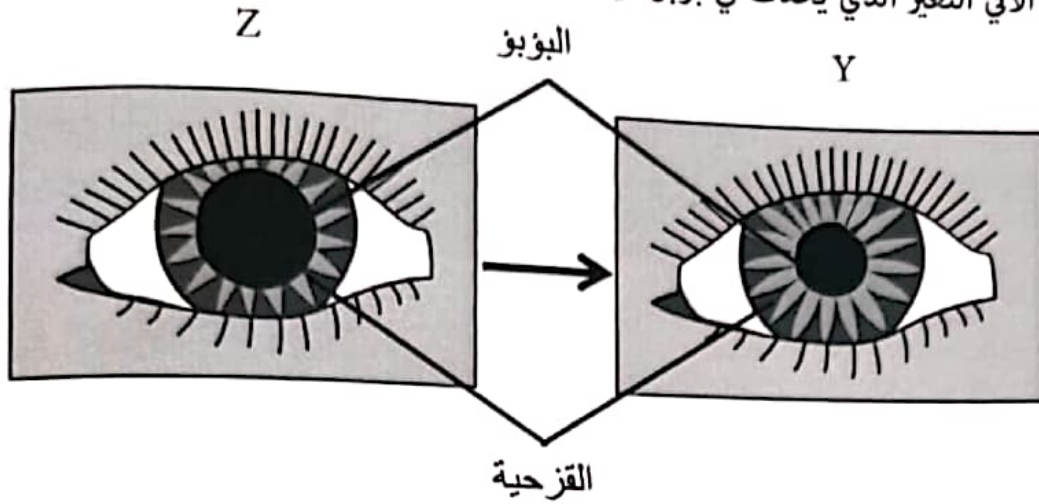
ج- ما الجزيئات الصغيرة المكونة لكل من الجلايكوجين والبروتينات ؟

- الجلايكوجين : .....

{درجتين}

- البروتينات : .....

أ- يوضح الشكل الآتي التغير الذي يحدث في بؤبؤ عين شخص ما عند انتقاله بين مكانين مختلفين في الإضاءة



1- تتبأ بشدة الضوء في المكان Y مقارنة بشدته في المكان Z .

.....

2- ما اسم العضلات التي أدى انقباضها إلى تغير حجم البؤبؤ في المكان Y ؟

.....

ب- عدد اثنين من تأثيرات هرمون الأدرينالين في جسم الإنسان.

1- .....

2- .....

{درجتين}

السؤال الخامس:

أ- يوضح الجدول الآتي نتائج تجربة دراسة تأثير درجة الحرارة على نشاط أنزيم الكتاليز من خلال حساب عدد فقاعات غاز الأكسجين الناتجة عند درجات حرارة مختلفة:

بيروكسيد الهيدروجين ← كتاليز ← أكسجين + ماء

درجة الحرارة (°C)	10	20	30	40	50	60
عدد فقاعات الأكسجين / دقيقة	35	68	79	63	5	X

1- كم تبلغ درجة الحرارة التي يعمل عندها الأنزيم بأعلى نشاط؟

{درجة}

.....

فسر إجابتك.

{درجة}

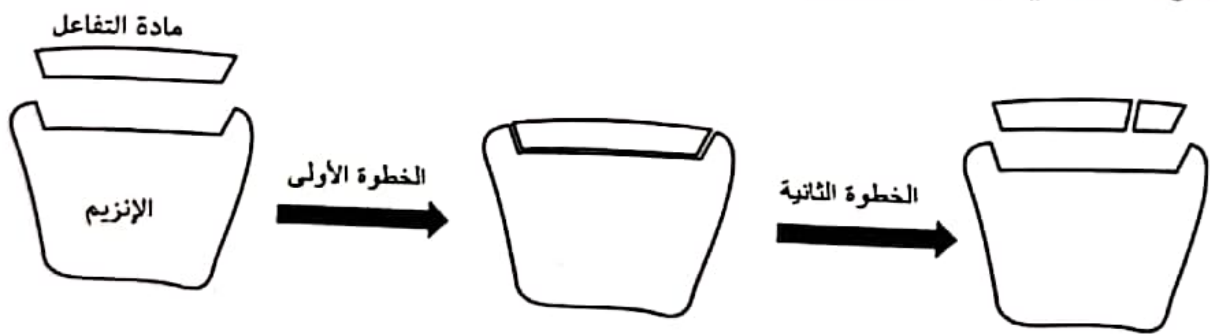
.....

2- تنبأ بعدد فقاعات غاز الأكسجين المتصاعدة عند درجة الحرارة 60 °C .

{درجة}

.....

ب- يوضح الشكل الآتي آلية عمل الإنزيم:



1- اذكر اسم الآلية التي تشرح عمل الإنزيم في الشكل.

{درجة}

.....

2- اشرح كيفية عمل الإنزيم موضحاً ما يحدث في كل خطوة مستعيناً بالشكل أعلاه .

الخطوة الأولى : .....

.....

الخطوة الثانية : .....

.....

{درجتين}

السؤال السادس:

(ظلل الدائرة أمام الإجابة الصحيحة) (درجة)

أ- أي من المواد الغذائية تمنع حدوث الإمساك؟

- الدهون      ○ الألياف      ○ الكربوهيدرات      ○ البروتينات

الكمية لكل 100 g
سعرات حرارية 245
دهون 12 g
دهون مشبعة 3.3 g
كوليسترول 87 mg
صوديوم 77 mg
سكريات 1.8 g
بروتين 30 g

ب- وجد الملصق المقابل على علبة وجبة غذائية ..

لا ينصح الشخص المصاب بأمراض القلب بتناول هذه الوجبة .. استنتج السبب؟

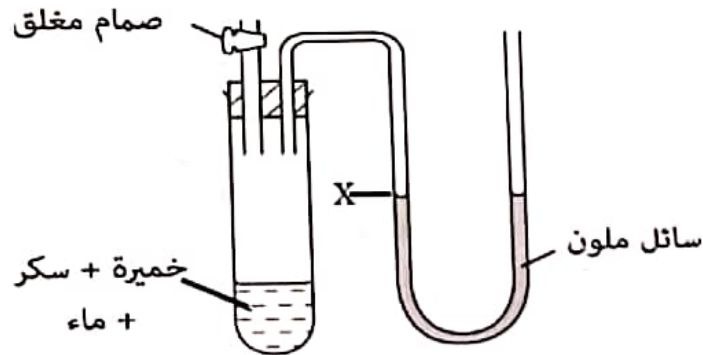
(درجة)

.....

2

السؤال السابع:

أ- يوضح الشكل الآتي أنبوبة اختبار تحتوي على خميرة و جلوكوز في ماء:



أي من البدائل الآتية يدل على ما سيحدث عند النقطة X ؟ (ظلل الدائرة أمام البديل الصحيح) (درجة)

السبب	مستوى السائل عند النقطة X	البدائل
انتاج $CO_2$	ينزل	○
استهلاك $O_2$	ينزل	○
انتاج $CO_2$	يرتفع	○
استهلاك $O_2$	يرتفع	○

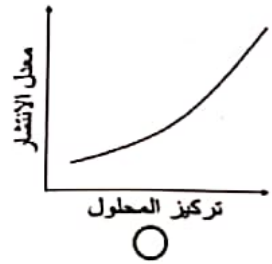
ب- أكمل معادلة التنفس اللاهوائي في العضلات خلال ممارسة التمارين الشاقة:

(درجة)

جلوكوز ← ..... + طاقة

2

أ- الرسم البياني الذي يشير إلى العلاقة بين معدل الانتشار وتركيز المحلول : (ظلل الدائرة أسفل البديل الصحيح) {درجة}



ب- اذكر مثالين على مواد تنتقل بالانتشار عبر غشاء الخلية

- 1- .....
- 2- .....

{درجتين}

ج- قام مجموعة من الطلاب بعمل تجربة لدراسة الأسموزية في البطاطس ، حيث قاموا بوضع مكعبات بطاطس في ثلاثة كؤوس في كل منها محلول مختلف التركيز وسجلوا النتائج في الجدول الآتي:

الكأس	تركيز المحلول (g/ml)	كتلة البطاطس بداية التجربة (غرام)	كتلة البطاطس بعد مرور 24 ساعة (غرام)
A	0.3	2.5	2.7
B	0.5	2.3	2.1
C	X	2.4	2.4

1- ما رمز الكأس الذي يحتوي على:

محلول تحركت إليه جزيئات الماء من مكعب البطاطس .

{درجة}

محلول له جهد ماء أعلى عن جهد الماء في مكعب البطاطس.

{درجة}

2- تنبأ بتركيز المحلول في الكأس (C) ؟

{درجة}

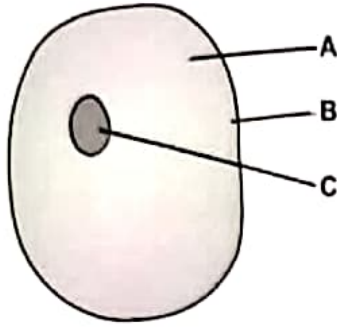
د- ما المقصود بالبلزمة ؟

{درجة}

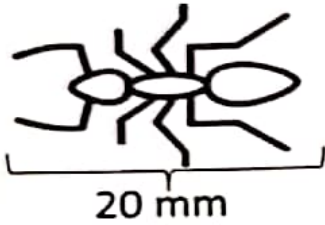
السؤال الأول:

أ- تعرف خاصية قدرة الكائن الحي على إنتاج كائنات حية جديدة من نفس النوع بـ : (ظلل الدائرة أمام الإجابة الصحيحة)

○ التنفس ○ الإخراج ○ التكاثر ○ النمو (درجة)



ب- يوضح الشكل المقابل تركيب الخلية الحيوانية:  
ما رمز الجزء المسؤول عن تخزين المعلومات الوراثية؟  
 (درجة) .....



ج- احسب مقدار تكبير رسم النملة الموضحة في الشكل المقابل إذا علمت أن طولها الحقيقي ( 5 mm ) .

{درجتين} .....

4
---

السؤال الثاني:

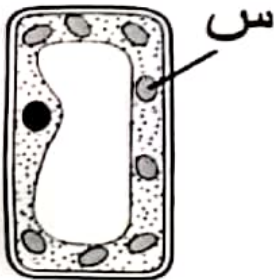
أ- يوضح الشكل المقابل تركيب الخلية النباتية.

ماذا تتوقع لون العضية المشار إليها بالرمز (س) إذا تم صبغ الخلية بمحلول اليود؟

{درجة} .....

فسر إجابتك؟

{درجة} .....



ب- اذكر اثنين من التراكيب في الحيوان المنوي التي تساعد على أداء وظيفته.

1- .....

2- .....

{درجتين} .....

4
---

○ الإخراج

○ التنفس

ب- يوضح الشكل المقابل تركيب

ما رمز الجزء المسؤول عن تخزين

.....

ج- احسب مقدار تكبير رسم الذ

طولها الحقيقي ( 5 mm ) .

.....

.....



المادة : الأحياء      الصف : التا

السؤال العاشر:

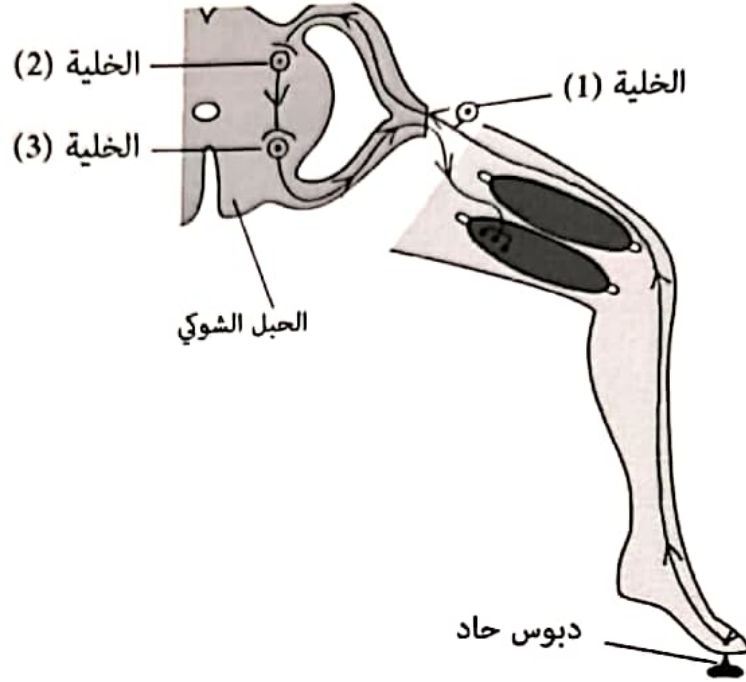
أ- اكتب أسماء الهرمونات المسؤولة عن ت

.....  
.....

ب - يوضح الشكل الآتي تركيب طبقات ا

السؤال الثامن:

يوضح الشكل الآتي قوس الانعكاس الذي يحدث في الجهاز العصبي في جسم الإنسان .



1- اشرح دور الخلايا المشار إليها بالأرقام (1) و (2) و (3) في الفعل المنعكس.

الخلية (1).....

.....

الخلية (2).....

.....

الخلية (3).....

{3 درجات} .....

2- تنبأ بما سيحدث لسرعة الاستجابة إذا تم نقل السيال العصبي إلى الدماغ .

{درجة} .....

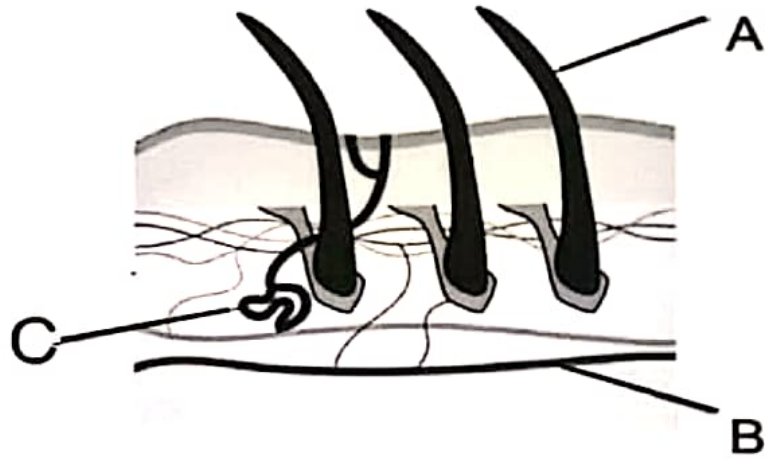
السؤال العاشر:

أ- اكتب أسماء الهرمونات المسؤولة عن تنظيم تركيز الجلوكوز في الدم.

{درجتين}

.....  
.....

ب - يوضح الشكل الآتي تركيب طبقات الجلد في الإنسان .



ما رمز الجزء المسؤول عن إفراز العرق؟

{درجة}

.....