

شكراً لتحميلك هذا الملف من موقع المناهج العمانية



اختبار قصير أول نموذج ثالث

[موقع المناهج](#) ⇨ [المناهج العمانية](#) ⇨ [الصف التاسع](#) ⇨ [أحياء](#) ⇨ [الفصل الأول](#) ⇨ [الملف](#)

تاريخ نشر الملف على موقع المناهج: 05:08:37 2023-10-15

التواصل الاجتماعي بحسب الصف التاسع



روابط مواد الصف التاسع على تلغرام

[الرياضيات](#)

[اللغة الانجليزية](#)

[اللغة العربية](#)

[التربية الاسلامية](#)

المزيد من الملفات بحسب الصف التاسع والمادة أحياء في الفصل الأول

اختبار قصير أول مع نموذج الإجابة	1
إجابات أسئلة وأوراق عمل وتمارين نهاية الوحدة السادسة	2
إجابات أسئلة وأوراق عمل وتمارين نهاية الوحدة الخامسة	3
إجابات أسئلة وأوراق عمل وتمارين نهاية الوحدة الرابعة	4
إجابات أسئلة وأوراق عمل وتمارين نهاية الوحدة الثالثة	5

(درجة- معرفة)

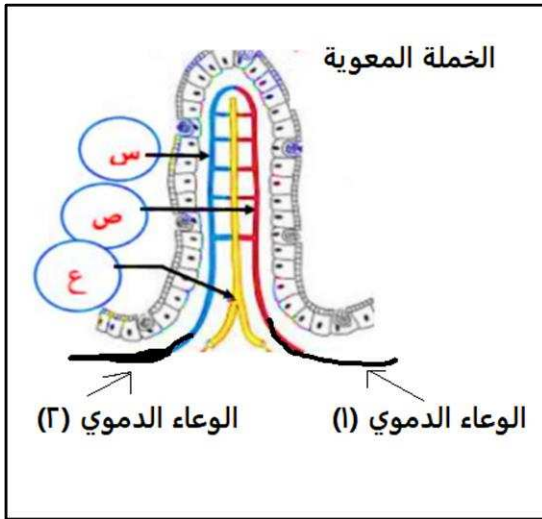
١. ما الصيغة الجزيئية التي تمثل جزيء الجلوكوز؟ (حوظ على الإجابة الصحيحة)

د- CO_2

ج- $C_6H_{12}O_6$

ب- O_2

أ- H_2O



٢. يمثل الشكل المقابل رسم تخطيطي لخملة الأمعاء.

أ. ما رمز الجزء الذي يتم فيه امتصاص الماء والاملاح والسكريات البسيطة والاحماض الأمينية؟

(درجة- معرفة)

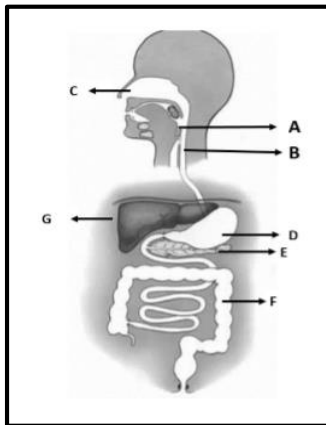
ب. ما اسم العملية التي يتم من خلالها نقل الطعام المهضوم عبر

جدران الأمعاء إلى الدم؟

ج. علل: للخملات جدران رقيقة بسمك خلية واحدة .

.....

د. أي الوعائين الدمويين (١) و (٢) يحتويان على تركيز عالي من السكريات البسيطة؟ (درجة استدلال)



(٣ درجات- تطبيق)

٣. يمثل الشكل المقابل القناة الهضمية في الانسان.

أ. أي الأجزاء يشير إلى الوسط الملائم لعمل أنزيم (الببسين) : (حوظ الإجابة الصحيحة)

أ. F ب. A ج. B د. D

ب. تنبأ بما يحدث إذا توقف إفراز العصارة الصفراوية.

.....

ج. ماذا تتوقع أن يحدث إذا لم يحتوي الجهاز الهضمي على الجزء (E) ؟

.....

٤. يوضح الشكل المجاور مقطع عرضي في ورقة النبات

أ. أي الأجزاء يحتوي على تركيز عالي من ثاني أكسيد الكربون عند فتح الثغور؟

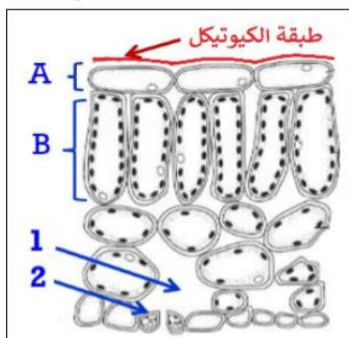
أ. A ب. B ج. 1 د. 2 (حوظ الإجابة الصحيحة)

(درجة استدلال)

ب. حدد رمز الطبقة التي لا تحتوي خلاياها على البلاستيدات الخضراء.

(درجة- معرفة)

.....

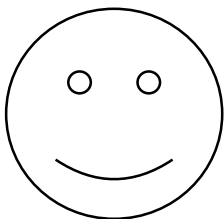


٥. قامت سعاد بدراسة تكيف أوراق نباتين مختلفين أحدهما من بيئة صحراوية والأخر من بيئة رطبة .
أعدت شرائح للطبقة السفلى من أوراق كلا النباتين ، فظهرت تحت المجهر كما يوضحه الشكل التالي:



- تفتح النباتات ثغورها لتتم عملية تبادل الغازات .
- يفقد النبات الماء أثناء فتح الثغور.
- تتكيف ثغور النباتات حسب البيئة التي تعيش فيها.
أ. ما اسم الجز المشار إليه بالرمز (أ) في الشرائح السابقة وما أهميته؟
الاسم.....
الأهمية.....
(معرفة درجتان)

ب. أي الشريحتين تعتقد أنها تمثل ثغور النبات الصحراوي خلال فترة النهار
مع تبرير (تعليل) سبب اختيارك.
.....
.....
.....
(٣ درجات)



انتهت الأسئلة ارجو لکن کل التوفيق والتفوق
معلمات مادة الأحياء الرائعة