

شكراً لتحميلك هذا الملف من موقع المناهج العمانية



الامتحان النهائي الدور الأول الفترة الصباحية للمحافظات مسقط
والداخلية وشمال الشرقية

[موقع المناهج](#) ← [المناهج العمانية](#) ← [الصف التاسع](#) ← [لغة انجليزية](#) ← [الفصل الأول](#) ← [الملف](#)

تاريخ نشر الملف على موقع المناهج: 03-01-2024 05:51:52

التواصل الاجتماعي بحسب الصف التاسع



روابط مواد الصف التاسع على تلغرام

[الرياضيات](#)

[اللغة الانجليزية](#)

[اللغة العربية](#)

[التربية الاسلامية](#)

المزيد من الملفات بحسب الصف التاسع والمادة لغة انجليزية في الفصل الأول

[مواصفات الورقة الامتحانية](#)

1

[مجموعة مواضيع متنوعة](#)

2

[مجموعة اختبارات قصيرة ثانية](#)

3

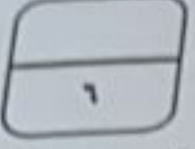
[نماذج اختبارات قصيرة ثانية](#)

4

[نموذج اختبار تحريبي](#)

5

أجب عن جميع الأسئلة الآتية



١- ما الخاصية التي تمكن الكائن الحي من اكتشاف المنبهات في البيئة الداخلية أو الخارجية والاستجابة لها بشكل مناسب؟ (ظل بجوار الإجابة الصحيحة)

التنفس

الإحساس

الحركة

النمو

() [1]

٢- ما وظيفة تراكيب الخلية الحيوانية الآتية؟

- الغشاء الخلوي:

- النواة:

() [2]

٣- الشكل (١-٣) يوضح خلية تناسلية.

وضح كيف يرتبط تركيب الخلية بوظيفتها.



السيتوبلازم يحتوي على مادة المح

(١-٣)

() [1]

٤- الشكل (١-٤) يوضح قياس القطر في الرسم التخطيطي للخلية.

أحسب مقدار التكبير إذا علمت أن القطر الحقيقي للخلية 0.038mm

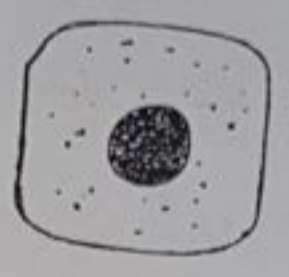


0 cm 1 2 3 4 5 6

() [2]



المادة: الأحياء
٨- يستقص
وبعد مرور



A

B

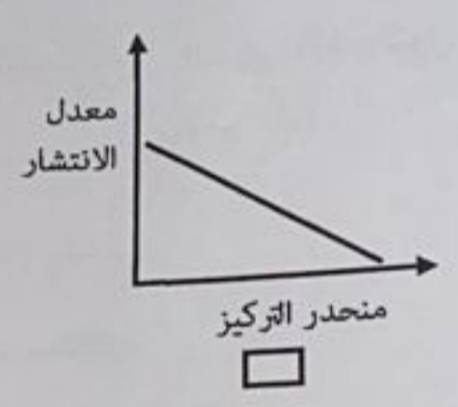
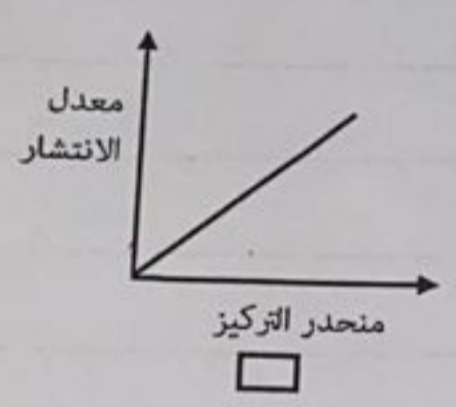
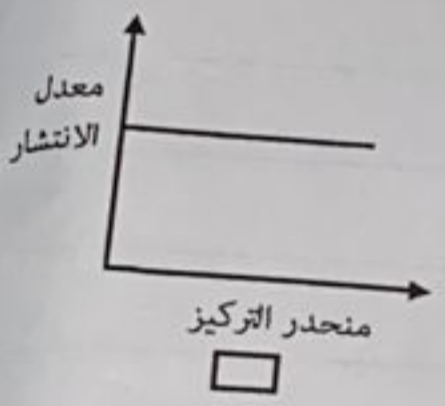
(١-٥)

٥- الشكل (١-٥) يوضح رسم تخطيطي لخليتين A و B ما الرمز الذي يمثل الخلية النباتية؟

- اعط دليلاً من الشكل على صحة اجابتك.

() [2]

٦- ما الشكل البياني الصحيح الذي يمثل العلاقة بين منحدر التركيز و معدل الانتشار؟
(ظلل بجوار الإجابة الصحيحة)



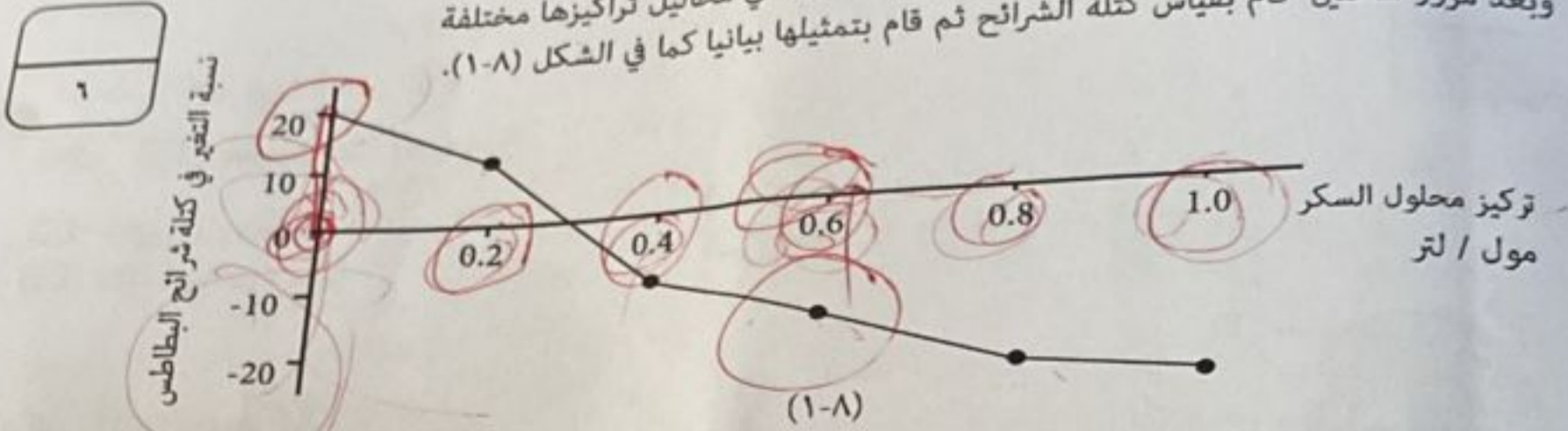
() [1]

٧- صف كيف ينتقل الأكسجين من الورقة إلى الهواء الخارجي أثناء عملية التمثيل الضوئي.

() [2]

المادة: الأحياء الصف: التاسع الفترة: الصباحية الدون: الأول الفصل الدراسي: الأول العام الدراسي: ٢٠٢٣/٢٠٢٤ م

٨- يستقصي طالب تأثير غمر شرائح بطاطس متساوية الكتلة في محاليل تراكيزها مختلفة وبعد مرور ساعتين قام بقياس كتلة الشرائح ثم قام بتمثيلها بيانيا كما في الشكل (١-٨).

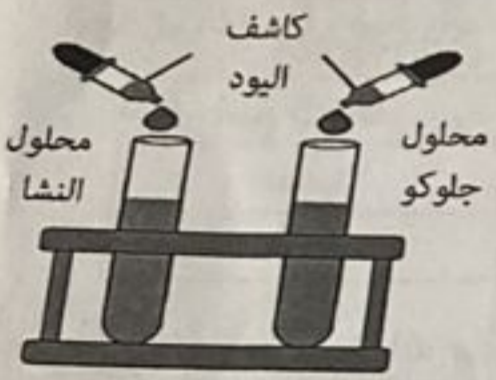


- صف تأثير غمر شريحة البطاطس في محلول تركيزه (0.0) مول/لتر على أنسجتها.

() [1]

- ماذا يحدث لكتلة شريحة البطاطس التي غمرت في محلول تركيزه (0.6) مول/لتر؟

() [1]



(١-٩)

الشكل (١-٩) يوضح اختبار الكشف عن أنواع السكريات .

٩- لماذا يعتبر سكر الجلوكوز من السكريات المختزلة؟

() [1]

١٠- تنبأ بما سيحدث للأنبوبة التي تحتوي على محلول النشا بعد إضافة كاشف اليود؟

() [1]

١١- أكتب العناصر المكونه للدهون والبروتينات

البروتينات	الدهون	العناصر المكونه
_____	_____	_____

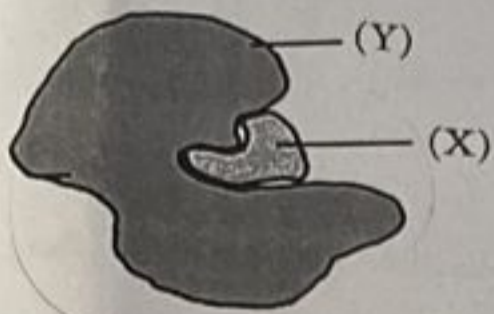
() [2]

١٢- مما يتكون جزئ الدهن الواحد؟
 (ظلل) بجوار الإجابة الصحيحة)
 جليسيرول وحمض دهني
 ثلاثة أحماض دهنية



() [1] جليسيرول و أحماض أمينية
 جليسيرول وثلاثة أحماض دهنية

الشكل (١٣-١) يوضح آلية عمل الأنزيم
 ١٣- اشرح الية عمل الأنزيم متضمناً اسماء (X) و (Y).



(١-١٣)

() [4]

الجدول (١٤-١) وضح وجبات يوم الخميس لكل من سعيد و خالد.

العشاء	الغداء	الفطور	اسم الشخص
معكرونة مع الكريمة	ارز+لحم	خبز+ جبن	سعيد
خبز+لحم	أرز+سمك+سلطة فواكه	زبد+ خبز+بيض	خالد

١٤- أي شخص يعتبر غذائه متوازن؟

وضح ذلك:

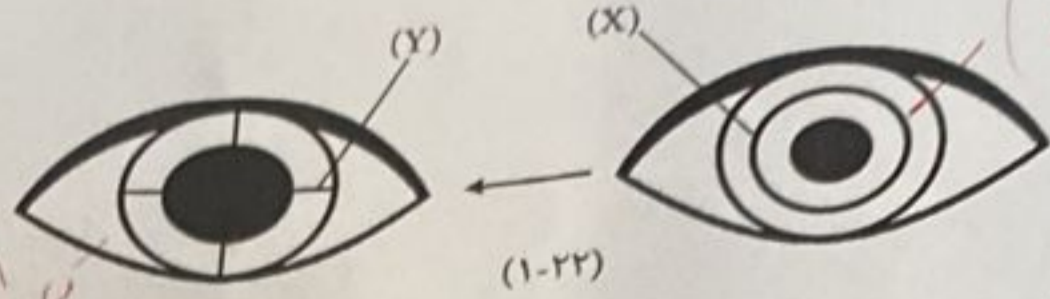
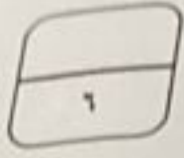
() [2]

١٥- ما تأثير تراكم الدهون الضارة على الشرايين التاجية؟

() [2]

المادة: الأحياء الصف: التاسع الفترة: الصباحية الدور: الأول الفصل الدراسي: الأول العام الدراسي: ٢٠٢٣/٢٠٢٤ م

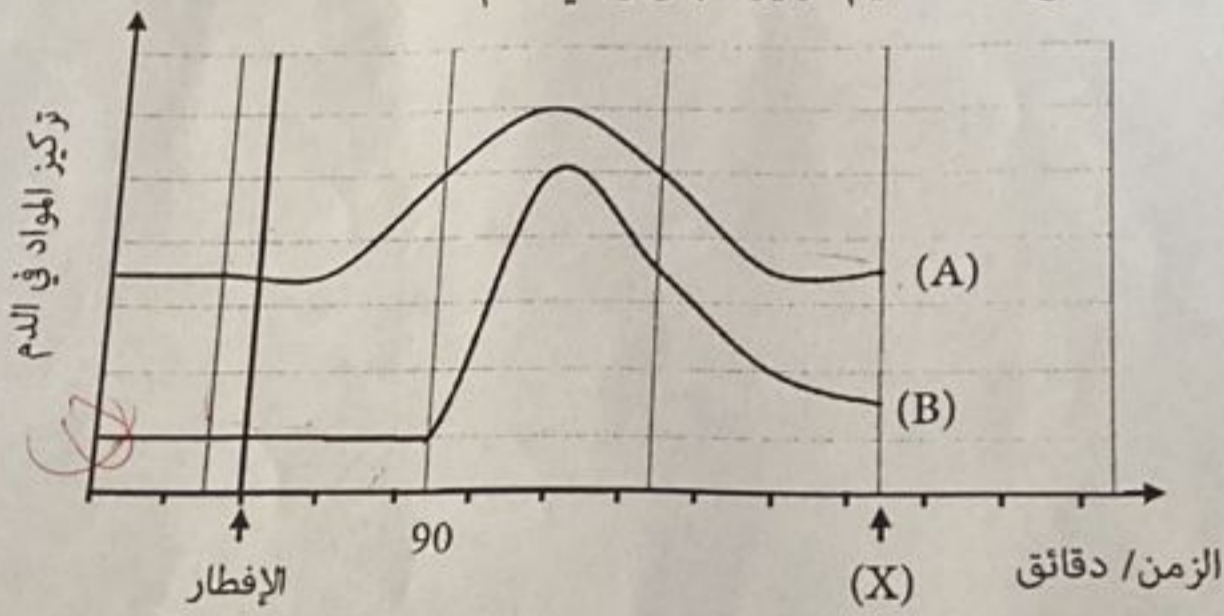
الشكل (١-٢٢) يوضح الفعل المنعكس لقرحية العين



٢٢- اكتب اسم التراكيب (X) و (Y)، و اشرح دورهما في تكيف العين عند استجابة القرحية لشدة الضوء

() [4]

٢٣- الرسم البياني (١-٢٣) يوضح آلية تنظيم تركيز الجلوكوز في الدم.



(١-٢٣)

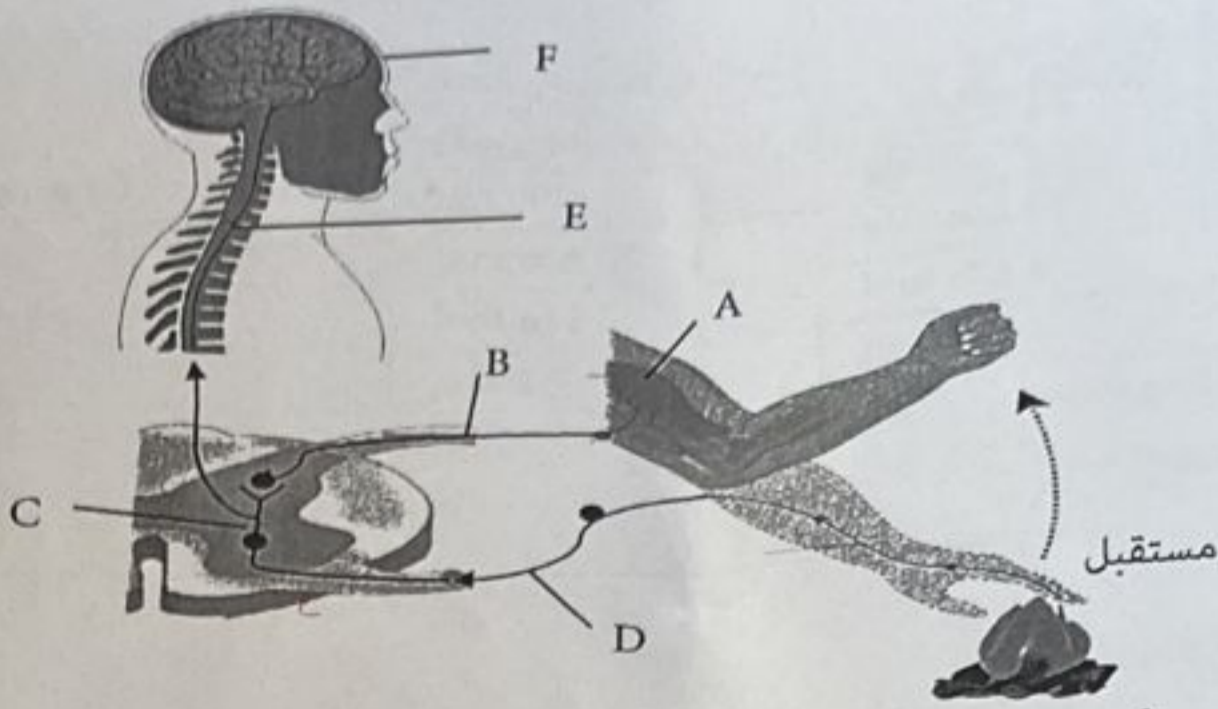
- أي المنحنيين يمثل مستوى تركيز الجلوكوز في الدم؟ A

() [2]

- تنبأ بتركيز الجلوكوز بعد الزمن (X) عند تعرض الفرد للخوف. !!

انتهت الأسئلة

الشكل (١٩-١) يوضح قوس الانعكاس



(١-١٩)

١٩- ما الرموز التي تمثل مكونات الجهاز العصبي المركزي؟

F و E

F و D

E و B

F و A

() [1]

٢٠- سم إثنين من مكونات قوس الانعكاس؟

() [2]

٢١- قارن بين التنظيم العصبي والتنظيم الهرموني من حيث وسيلة نقل المعلومات.

التنظيم الهرموني	التنظيم العصبي	وسيلة نقل المعلومات
_____	_____	_____

() [2]

المادة: الأحياء الصف: التاسع الفترة: الصباحية الدور: الأول الفصل الدراسي: الأول العام الدراسي: ٢٠٢٣/٢٠٢٤ م

قام رجل بفحص بعض الفيتامينات والمعادن في جسمه وظهرت النتائج حسب الجدول الآتي:

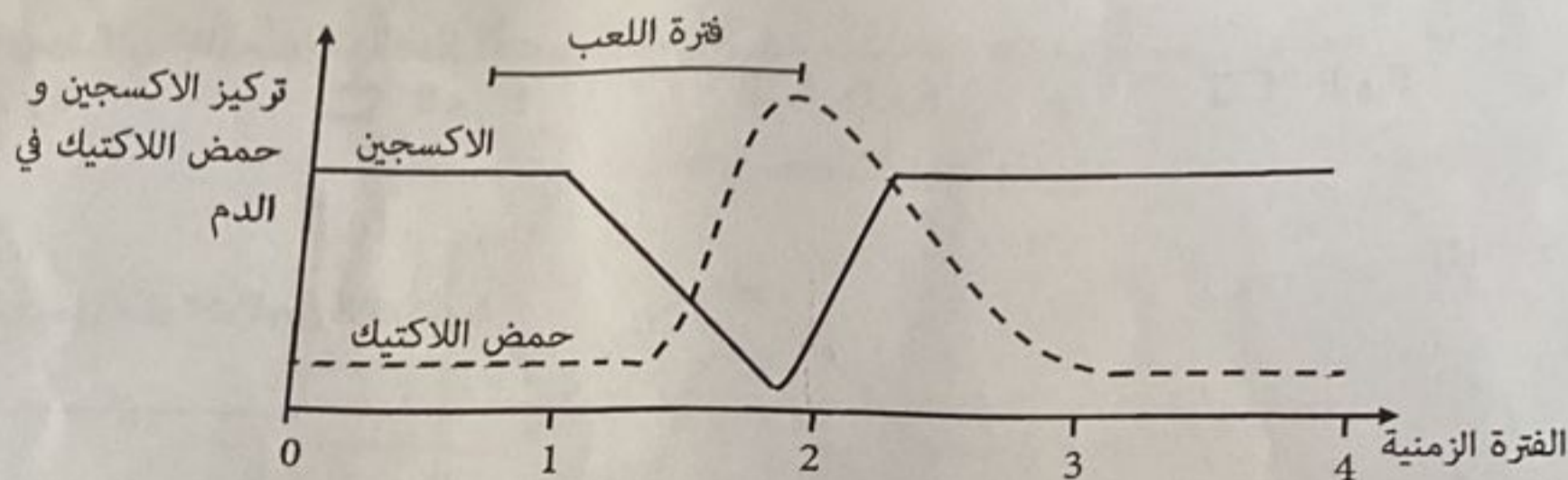
٣

المادة	كمية وجودها في الجسم	المستوى الطبيعي	نتيجة بعد الفحص
فيتامين ج (C)	90 mg	90 mg	50 mg
فيتامين د (D)	70 L/n mol	70 L/n mol	72 L/n mol
الكالسيوم	3 L/n mol	3 L/n mol	3 L/n mol
الحديد	14mg	14mg	13 mg

١٦- تبتأ بالمرض الذي سوف يصاب به هذا الرجل.

() [1]

المخطط (١٧-١) يوضح تركيز الأوكسجين و حمض اللاكتيك في الدم



(١٧-١)

١٧- ما الفترة الزمنية التي ينتج فيها الجسم أقل مقدار من الطاقة؟

3-4

2-3

1-2

0-1

() [1]

١٨- اكتب المعادلة اللفظية للتنفس اللاهوائي.

() [1]