

## تم تحميل هذا الملف من موقع المناهج العمانية



## امتحان تجريبي بمحافظة ظفار مع نموذج الإجابة

موقع فايلاتي ⇨ المناهج العمانية ⇨ الصف التاسع ⇨ اجتماعيات ⇨ الفصل الأول ⇨ الامتحان النهائي ⇨ الملف

تاريخ إضافة الملف على موقع المناهج: 12:14:19 2025-01-08

ملفات اكتب للمعلم اكتب للطالب | اختبارات الكترونية | اختبارات | حلول | عروض بوربوينت | أوراق عمل  
منهج انجليزي | ملخصات وتقارير | مذكرات وبنوك | الامتحان النهائي للمدرس

المزيد من مادة  
اجتماعيات:

## التواصل الاجتماعي بحسب الصف التاسع



صفحة المناهج  
العمانية على  
فيسبوك

الرياضيات

اللغة الانجليزية

اللغة العربية

التربية الاسلامية

المواد على تلغرام

## المزيد من الملفات بحسب الصف التاسع والمادة اجتماعيات في الفصل الأول

تقرير عن الهرم السكاني

1

بوربوينت ملخص شرح درس عمان في محيطها العالمي

2

الملف الشامل للمادة

3

مذكرة إثرائية سؤال وجواب في الوحدة الأولى ( جغرافية السكان )

4

تقرير عن البيانات السكانية ومصادرها

5



## امتحان مادة الدراسات الاجتماعية للصف التاسع

الفصل الدراسي: الأول - الدور الأول

للعام الدراسي ١٤٤٦ / ١٤٤٧ هـ - ٢٠٢٤ / ٢٠٢٥ م

▪ عدد صفحات أسئلة الامتحان: ٩ صفحة	▪ زمن الامتحان: ساعة ونصف
▪ الدرجة الكلية للامتحان: ٤٠	▪ الإجابة في دفتر الأسئلة نفسه.
	▪ تكتب الإجابة بالقلم الأزرق أو الأسود.

اسم الطالب: \_\_\_\_\_ الصف: \_\_\_\_\_

التوقيع بالاسم		الدرجة		السؤال	
اسم المراجع	اسم المصحح	بالحروف	بالأرقام		
				(١ - ١٢)	أولاً: الأسئلة الموضوعية
				١٣	ثانياً: الأسئلة المقالية
				١٤	
				١٥	
				١٦	
مراجعة الجمع	جمعه			المجموع	
			٤٠	المجموع الكلي	

أجب عن جميع الأسئلة الآتية

أولاً: الأسئلة الموضوعية

١٢

ظل الشكل ( □ ) المقترن بالإجابة الصحيحة لكل مفردة من المفردات الآتية :

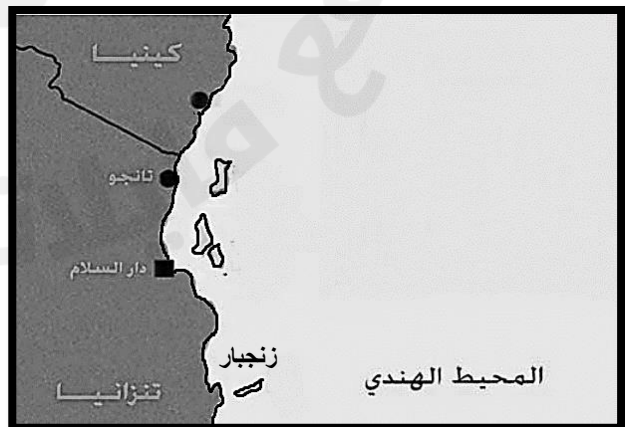
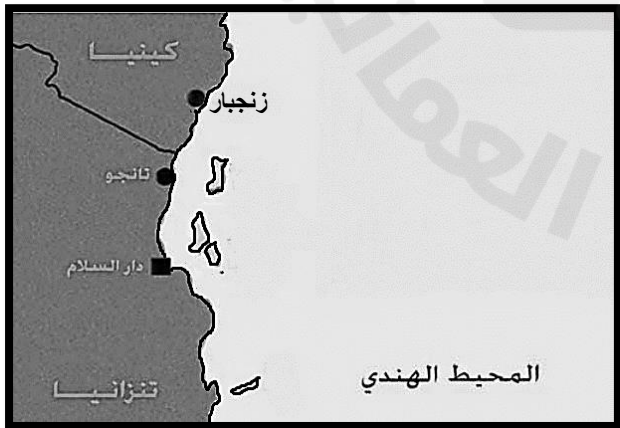
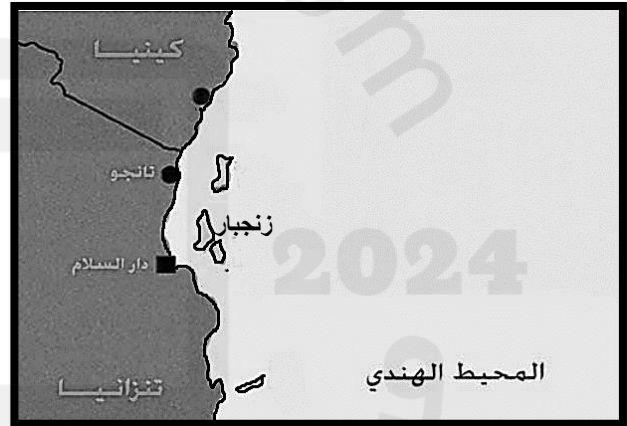
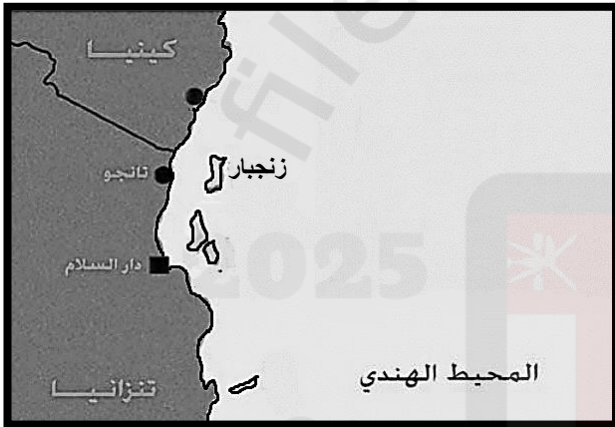
(١) أراد أحمد أن يجري مسح الخصوبة في مجتمعه ، فالطريقة المثلى للحصول على هذه البيانات :

□ سجلات المدارس □ التعداد السكاني □ التسجيل الحيوي □ المسوحات بالعينة

(٢) صافي الهجرة للدولة (س) اذا علمت إن الهجرة الخارجية فيها بلغت (٢٥٠٠ نسمة) والهجرة الداخلية لنفس الدولة (٧٠٠ نسمة) :

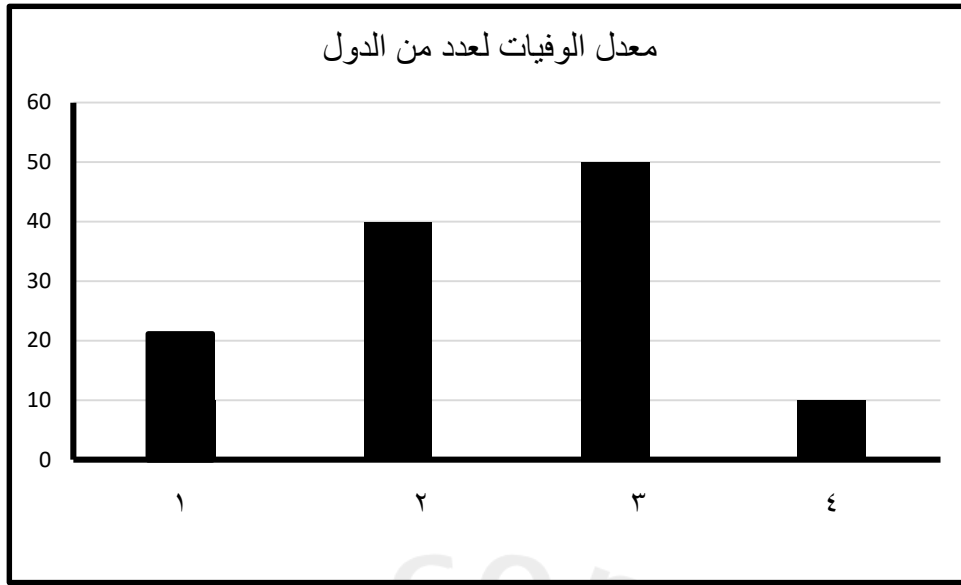
□ ٣٨٠٠ □ ٣٦٠٠ □ ١٨٠٠ □ ١٧٠٠

(٣) الخريطة التي توضح الموقع الصحيح لجزيرة زنجبار:



تابع أولاً: الأسئلة الموضوعية:

٤) الرقم الصحيح في الشكل البياني أمامك الذي يمثل معدل الوفيات لدولة متقدمة :



- ١  ٢  ٣  ٤

٥) رمزا العبارتين الصحيحتين اللتين تمثلان وصف لمنظمة التعاون الإسلامي في الجدول لآتي:

الرموز	الوصف
أ	اختيرت جدة مقراً لها.
ب	تهدف إلى مساعدة الدول الفقيرة .
ج	نشأت بعد قيام المتطرفين اليهود بحرق المسجد الأقصى
د	دعم مسيرة الأمم المتحدة

- أ، ج  ب، د  ج، ب  د، أ

٦) النسبة المئوية الصحيحة للضريبة التي كانت تفرض على الواردات التي تأتي إلى الموانئ الأفريقية :

- ٥  ١٠  ١٥  ٢٠

## تابع أولاً: الأسئلة الموضوعية:

(٧) " أثارت بعض الدول في مؤتمر سان فرانسيسكو أهمية إنشاء منظمة تتبع الأمم المتحدة "

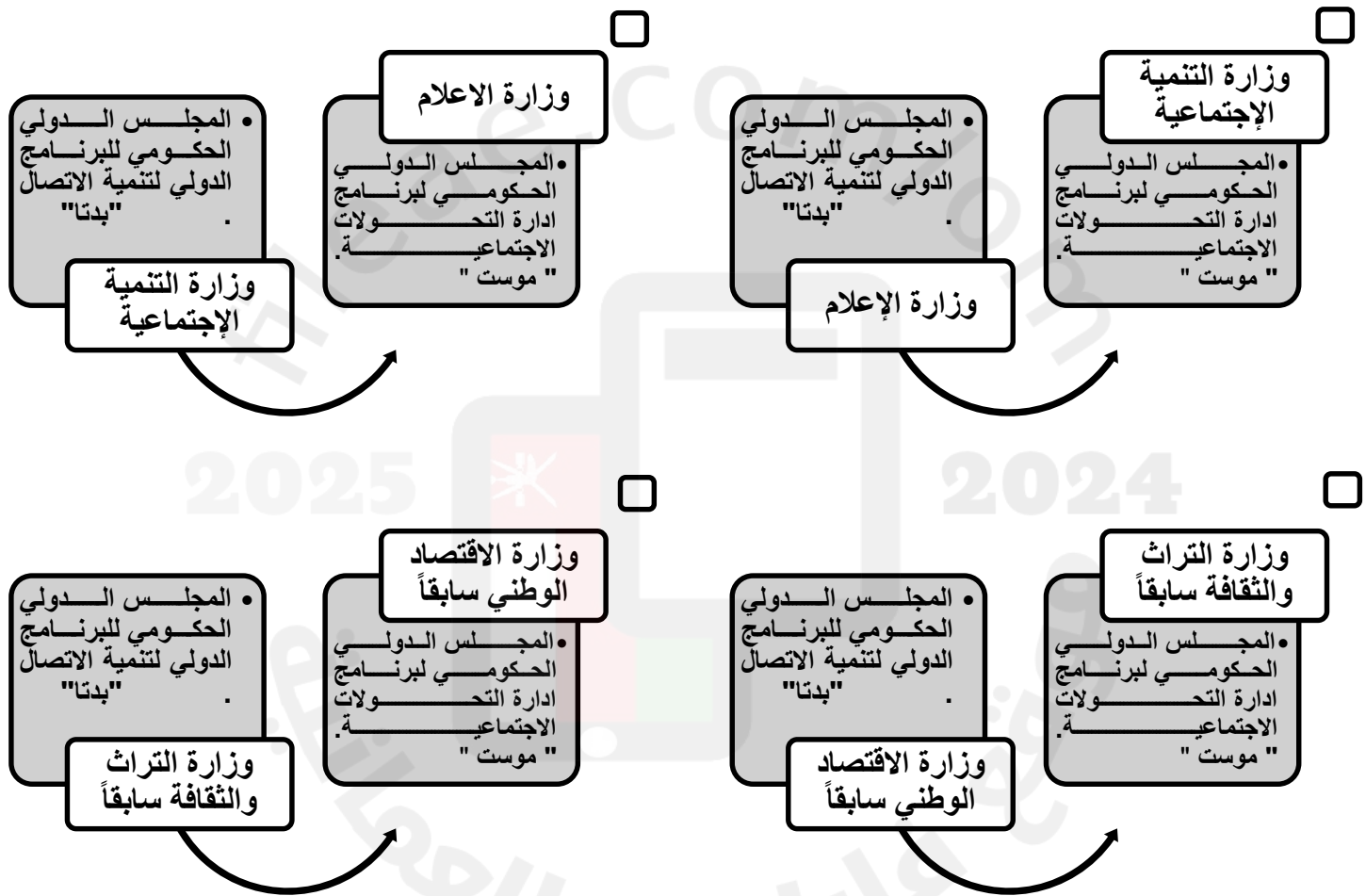
المنظمة التي تحدثت عنها العبارة السابقة :

الأسيكو  اليونسكو  الفاو  اليونسيف

(٨) المدينة التي اختارتها المنظمة لتكون مقراً رئيسياً لها :

الرباط  جدة  لندن  باريس

(٩) الشكل الصحيح الذي يمثل اللجان والمجالس التابعة لهذه المنظمة ومايمثلها في السلطنة من وزارات:



(١٠) السبب الرئيس لزيادة أهمية الطريق التجاري الأوسط لتجارة القوافل العربية بشرق أفريقيا :

أقل ارتياد من قبل التجار  فرض نسبة ضريبة ٥%

ارتفاع أسعار العاج عالمياً  وجود قبائل الماساي

تابع أولاً: الأسئلة الموضوعية

١١) المخطط الزمني الصحيح الذي يشير إلى بعض الأحداث التاريخية في عصر دولة الواسع:

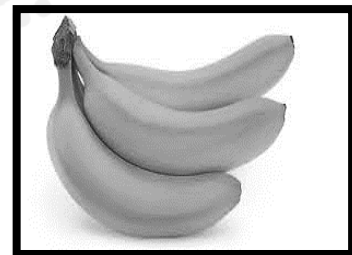
<input type="checkbox"/>	١٥٠١م سيطرة البوكيرك على زنجبار	١٨٤٠م رحلة أحمد بن النعمان إلى نيويورك	١٨٥٦م وفاة السيد سعيد بن سلطان
--------------------------	--	---	---

<input type="checkbox"/>	١٥٠١م وفاة السيد سعيد بن سلطان	١٨٤٠م سيطرة البوكيرك على زنجبار	١٨٥٦م رحلة أحمد بن النعمان إلى نيويورك
--------------------------	---	--	---

<input type="checkbox"/>	١٥٠١م سيطرة البوكيرك على زنجبار	١٨٤٠م وفاة السيد سعيد بن سلطان	١٨٥٦م رحلة أحمد بن النعمان إلى نيويورك
--------------------------	--	---	---

<input type="checkbox"/>	١٥٠١م رحلة أحمد بن النعمان إلى نيويورك	١٨٤٠م وفاة السيد سعيد بن سلطان	١٨٥٦م سيطرة البوكيرك على زنجبار
--------------------------	---	---	--

١٢) الصورة التي توضح المحصول الزراعي الذي أدخله السيد سعيد بن سلطان إلى زنجبار :



ثانياً : الأسئلة المقالية

أ. (١٣)

٧

(ص)

• تتراوح ما بين ٤٠-٦٠ نسمة كم<sup>2</sup>.

(س)

• تتجاوز ٨٠٠ نسمة كم<sup>2</sup>.

[٢]

(١) اكتب اسم نوع الكثافة السكانية لكل من (س) و (ص) أسفل الشكليين .

[١]

(٢) اعط تعريفًا مناسباً لما تحته خط .

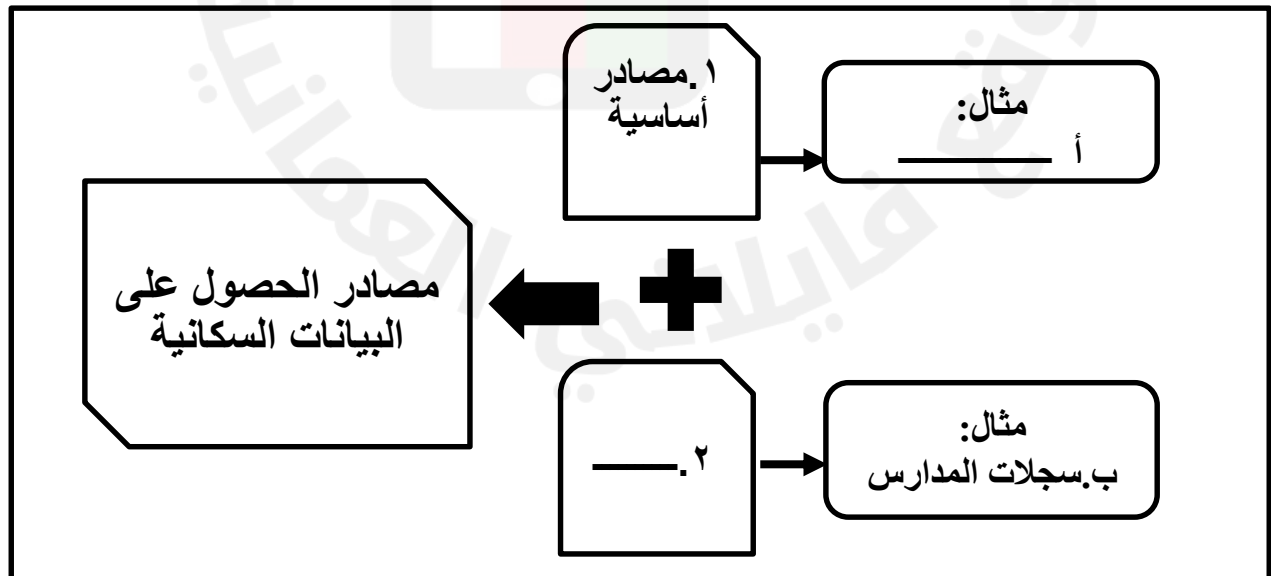
[٢]

(٣) اذا علمت أن عدد سكان اليابان لعام ٢٠٢٣ م بلغ ( ١٢٤٥٠٠٠٠٠٠ ) نسمة وتبلغ مساحتها ( ٣٧٨٠٠٠٠ ) كم<sup>٢</sup> .

أحسب الكثافة السكانية.

[٢]

ب. أكمل المخطط الآتي :



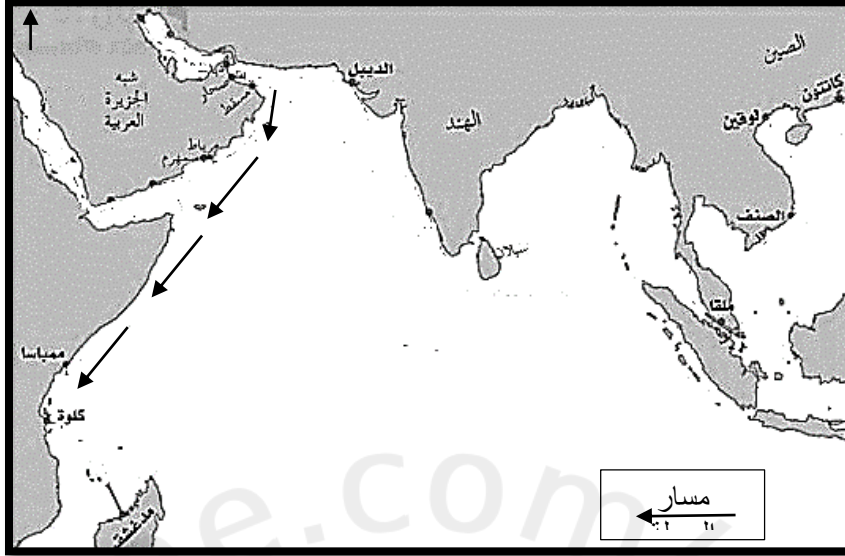


تابع ثانياً : الأسئلة المقالية

٧

١٤ أ. ادرس الخريطة التي أمامك ، ثم أجب عن الأسئلة الآتية:

[٣]



(١) رتب المسطحات المائية ( الساحل الأفريقي الشرقي - بحر عُمان - المحيط الهندي ) حسب مسار الرحلة التي كان العثمانيون يقومون بها في شهر نوفمبر .

Three empty boxes with arrows pointing left, intended for the student to write the names of the water bodies in order.

(٢) كيف أثر الموقع الجغرافي على التواصل بين عُمان وشرقي أفريقيا.

ب (١) اكتب تعريفاً مناسباً للظاهرة الجغرافية التي حدثت في عام ٢٠٠٤م في الصورة التي

أمامك.



Three horizontal lines for the student to write their answer to question 2b.

(٢) اعط مثلاً لدور سلطنة عُمان في تقديم الدعم للدول المتأثرة بهذه الظاهرة .



تابع ثانياً : الأسئلة المقالية

٧

(١٥) أ. أمامك مجموعة من الأحداث التاريخية المرتبطة بانضمام السلطنة للمنظمات ، ادرسها جيداً ثم أجب عن الأسئلة الآتية:

م	الأحداث التاريخية	الترتيب الزمني
١	صدقت عُمان على الاتفاقية الدولية التي تضمن للطفل حقوقه التابعة لصندوق الأمم المتحدة.	( )
٢	انضمت سلطنة عُمان لمنظمة الأمم المتحدة وأصبحت عضواً فعالاً.	( )
٣	انضمت سلطنة عُمان لمشروع المدارس المنتسبة لليونسكو .	( )

(١) رتب الاحداث التاريخية السابقة حسب تسلسلها الزمني من الأقدم إلى الاحداث بكتابة [٣] الأرقام ( ١ ، ٢ ، ٣ ) في المخطط السابق .

(٢) اكتب العام الميلادي المرتبط بالحدث التاريخي المشار له بالرقم (٢). [١] \_\_\_\_\_

(٣) أعلل . تحفظ السلطنة على بعض البنود في الاتفاقية المشار لها بالرقم (١).

ب.( إن انضمام سلطنة عُمان لرابطة الدول المطلة على المحيط الهندي يوفر لها العديد من المزايا الاقتصادية ). [٢]

اثبت صحة العبارة السابقة

تابع ثانياً : الأسئلة المقالية

٧

(١٦) أ. اكتب البطاقة التعريفية لشخصية عُمانية ذاع صيتها في المصادر الأجنبية وكان له دور كبير في شرقي أفريقيا :

[٢]

الاسم.

أهم اعماله في شرقي أفريقيا.



ب. تظهر الصورة أمامك احدى التطورات التي ساعدت على النهضة العلمية والأدبية في شرقي

[٣]

أفريقيا، استعن بها للإجابة عن الأسئلة الآتية:

(١) برأيك هل كان لها دور في قيام النهضة الأدبية والعلمية

في شرقي أفريقيا؟

لا  نعم

( ظلل الإجابة الصحيحة )

(٢) وضح إجابتك:



ج. اكتب اثنين من السبل التي حددتها حكومة سلطنة عُمان لتتمكن من مواجهة العولمة .

انتهت الأسئلة مع الدعاء للجميع بالتوفيق والنجاح

نموذج إجابة الامتحان التجريبي للصف التاسع

المادة : الدراسات الاجتماعية

الفصل الدراسي : الأول

للعام الدراسي ١٤٤٦ هـ - ٢٠٢٤م/٢٠٢٥م

المادة : الدراسات الاجتماعية الدرجة الكلية: ( ٤٠ ) درجة.  
تنبيهه: نموذج الإجابة في ( ٥ ) صفحات .

أولاً: إجابة الأسئلة الموضوعية. الدرجة ( ١٢ )

المفردة	الإجابة	الدرجة	الصفحة
١	المسوحات بالعينة	١	١٣
٢	١٨٠٠	١	٢٨
٣		١	٤٩
٤	٤	١	٢٩-٢٨
٥	أ، ج	١	٧٥
٦	٥	١	٥١
٧	اليونسكو	١	٨٢
٨	باريس	١	٨٢
٩		١	٨٣
١٠	ارتفاع أسعار العاج عالمياً	١	٥٨
١١		١	٤٠،٤٤،٤٥
١٢		١	٥١



نموذج إجابة الامتحان التجريبي للصف التاسع

المادة : الدراسات الاجتماعية

الفصل الدراسي : الأول

للعام الدراسي ١٤٤٦ هـ - ٢٠٢٤م/٢٠٢٥م

المادة : الدراسات الاجتماعية  
الدرجة الكلية: ( ٤٠ ) درجة.  
تنبيهه: نموذج الإجابة في ( ٥ ) صفحات.

الدرجة ( ٧ )

أولاً: إجابة الأسئلة المقالية.

المفردة	الجزئية	الإجابة	الدرجة	الصفحة
١٣	أ	١- س: كثافة سكانية مرتفعة جداً أو شديدة الارتفاع. ص: كثافة متوسطة.	١	٣٢
		٢- العلاقة بين عدد السكان والمساحة الأرضية التي يعيشون عليها	١	٣٢
		٣- الكثافة السكانية = عدد السكان ÷ المساحة الكلية للدولة $٣٧٨٠٠٠٠ \div ١٢٤٥٠٠٠٠ = ٣٢٩$ نسمة كم <sup>2</sup> <u>معيار التصحيح</u> : يشترط كتابة القانون والنتاج للحصول على الدرجة كاملة / تحسب للطالب درجة واحدة فقط إذا كتب الناتج صحيح.	٢	٣٢
ب	٢- مصادر ثانوية	١	١١	
	أ.سجلات المدارس ، سجلات المؤسسات الحكومية والأهلية الأخرى	١	١١	



## نموذج إجابة الامتحان التجريبي للصف التاسع

المادة : الدراسات الاجتماعية

الفصل الدراسي : الأول

للعام الدراسي ١٤٤٦ هـ - ٢٠٢٤م/٢٠٢٥م

المادة : الدراسات الاجتماعية      الدرجة الكلية: ( ٤٠ ) درجة.  
تنبيهه: نموذج الإجابة في ( ٥ ) صفحات.

الدرجة ( ٧ )

أولاً: إجابة الأسئلة المقالية.

المفردة	الجزئية	الإجابة	الدرجة	الصفحة
١٤	أ	١-بحر عمان←المحيط الهندي←الساحل الأفريقي الشرقي. <u>معيّار التصحيح</u> : يشترط الترتيب الصحيح كاملاً ولا تجزئ الدرجة في حالة أجاب الطالب إجابة أو إجابتين صحيحتين.	٣	٤١
		٢-أدى الموقع الجغرافي لعمان إلى الجوار الجغرافي بين عمان وشرقي أفريقيا فدفّع العمانيين إلى أن يوجهوا نشاطهم التجاري إليها ونقل ما يتوافر فيها من سلع ثمينة ومرغوبة إلى سلطنة عمان ليعاد تصديرها إلى أسواق العالم .	١	٤٠
	ب	١-مصطلح ياباني ويعني موجة الميناء وهي موجة محيطية ضخمة تكون على هيئة سلسلة واسعة من الأمواج والمد البحري تسببه الزلازل والبراكين. ٢-قدمت مساعدة للمتضررين في دول جنوب شرق آسيا تمثلت في رحلات الإغاثة العمانية .	٢	٧٧
			١	٧٦



نموذج إجابة الامتحان التجريبي للصف التاسع

المادة : الدراسات الاجتماعية

الفصل الدراسي : الأول

للعام الدراسي ١٤٤٦ هـ - ٢٠٢٤م/٢٠٢٥م

المادة : الدراسات الاجتماعية      الدرجة الكلية: ( ٤٠ ) درجة.  
تبيئه: نموذج الإجابة في ( ٥ ) صفحات.

الدرجة ( ٧ )

أولاً: إجابة الأسئلة المقالية.

المفردة	الجزئية	الإجابة	الدرجة	الصفحة												
١٥	أ	<table border="1"> <thead> <tr> <th>الترتيب الزمني</th> <th>الأحداث التاريخية</th> <th>م</th> </tr> </thead> <tbody> <tr> <td>٢</td> <td>صدقت عُمان على الاتفاقية الدولية التي تضمن للطفل حقوقه التابعة لصندوق الأمم المتحدة.</td> <td>١</td> </tr> <tr> <td>١</td> <td>انضمت سلطنة عُمان لمنظمة الأمم المتحدة وأصبحت عضواً فعالاً.</td> <td>٢</td> </tr> <tr> <td>٣</td> <td>انضمت سلطنة عُمان لمشروع المدارس المنتسبة لليونسكو</td> <td>٣</td> </tr> </tbody> </table>	الترتيب الزمني	الأحداث التاريخية	م	٢	صدقت عُمان على الاتفاقية الدولية التي تضمن للطفل حقوقه التابعة لصندوق الأمم المتحدة.	١	١	انضمت سلطنة عُمان لمنظمة الأمم المتحدة وأصبحت عضواً فعالاً.	٢	٣	انضمت سلطنة عُمان لمشروع المدارس المنتسبة لليونسكو	٣	٣	٨٥،٨٢،٨٣
		الترتيب الزمني	الأحداث التاريخية	م												
		٢	صدقت عُمان على الاتفاقية الدولية التي تضمن للطفل حقوقه التابعة لصندوق الأمم المتحدة.	١												
		١	انضمت سلطنة عُمان لمنظمة الأمم المتحدة وأصبحت عضواً فعالاً.	٢												
٣	انضمت سلطنة عُمان لمشروع المدارس المنتسبة لليونسكو	٣														
<p><u>معياري التصحيح</u> : يشترط الترتيب الصحيح كاملاً ولا تجزئ الدرجة في حالة أجاب الطالب إجابة أو إجابتين صحيحتين.</p>																
		١٩٧٢-٢	١	٨٢												
		٣-لأن بعض بنود هذه الاتفاقية لا تتفق مع أحكام الشريعة الإسلامية والتشريعات المعمول بها في سلطنة عُمان.	١	٨٥												
	ب	توفر الرابطة مزايا عدة للسلطنة تتمثل في حجم السوق الذي يصل عدد مستهلكيه إلى حوالي (١٧٠٠) مليون نسمة / الاستفادة من خبرات بعض الدول في المجالات العلمية والتقنية / جعل السلطنة مركزاً للخدمات المالية وخدمات الصيانة / يساهم في وجود أسواق واسعة للمنتجات العُمانية . <u>معياري التصحيح</u> : يكتفى بذكر واحد.	٢	٨٠												



نموذج إجابة الامتحان التجريبي للصف التاسع

المادة : الدراسات الاجتماعية

الفصل الدراسي : الأول

للعام الدراسي ١٤٤٦ هـ - ٢٠٢٤م/٢٠٢٥م

المادة : الدراسات الاجتماعية الدرجة الكلية: ( ٤٠ ) درجة.  
تبنيه: نموذج الإجابة في ( ٥ ) صفحات.

الدرجة ( ٧ )

أولاً: إجابة الأسئلة المقالية.

المفردة	الجزئية	الإجابة	الدرجة	الصفحة
	أ	الاسم : حميد بن محمد المرجبي	١	٥٣
		أهم أعماله : أسس إمارة عربية إسلامية في أعالي الكونغو.	١	
١٦	ب	١- نعم.	١	٥٦
		٢- ساهمت صحيفة الفلق في النهضة الأدبية والعلمية من خلال توعية المسلمين في شرقي أفريقيا بأمور دينهم وديانهم والأوضاع السائدة في تلك الفترة والمبادئ والقيم التي ينبغي التمسك بها للحفاظ على هويتهم العربية الإسلامية .	٢	٥٦
	ج	تطوير القدرات الوطنية - تأسيس الاقتصاد على أسس راسخة من التنافسية والإنتاجية العملية - الاهتمام بالعلم والبحث والتقنية الحديثة - توفير الظروف الملائمة التي تكفل للقطاع الخاص النماء - المشاركة في وضع الخطط التنموية والسياسات الاقتصادية.	٢	٩٠-٩١

انتهى نموذج الإجابة