

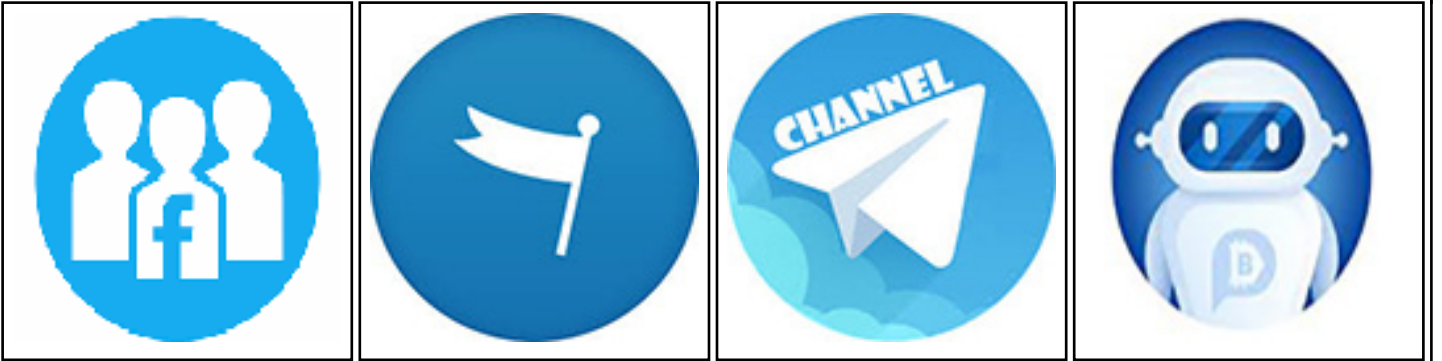
تم تحميل هذا الملف من موقع المناهج العمانية



الملف امتحان الدور الأول للعام 2020/2021

[موقع المناهج](#) ⇨ [المناهج العمانية](#) ⇨ [الصف التاسع](#) ⇨ [علوم](#) ⇨ [الفصل الأول](#)

روابط مواقع التواصل الاجتماعي بحسب الصف التاسع



روابط مواد الصف التاسع على تلغرام

[الرياضيات](#)

[اللغة الانجليزية](#)

[اللغة العربية](#)

[التربية الاسلامية](#)

المزيد من الملفات بحسب الصف التاسع والمادة علوم في الفصل الأول

[ملخص وثيقة تقويم تعلم الطلبة وفق منهج كامبردج](#)

1

[نموذج إجابة امتحان الدور الأول](#)

2



اختبار مادة: الأحياء

الصف: التاسع

الدور الأول للعام الدراسي ١٤٤١/١٤٤٢هـ - ٢٠٢٠/٢٠٢١م

		اسم الطالب
الصف		المدرسة

السؤال	الدرجة		التوقيع بالاسم	
	بالأرقام	بالحروف	المصحح الأول	المصحح الثاني
١				
٢				
٣				
٤				
٥				
٦				
٧				
٨				
٩				
١٠				
١١				
١٢				
١٣				
١٤				
المجموع الكلي			جمعه	مراجعة الجمع

● زمن الامتحان: ساعة واحدة

● الإجابة في الدفتر نفسه.

● الدرجة الكلية للامتحان: ٤٠ درجة.

● عدد صفحات أسئلة الامتحان: (١١).

● يسمح باستخدام المسطرة والمنقلة.

أقرأ التعليمات الآتية في البداية:

● أجب عن جميع الأسئلة.

● وضع كل خطوات مكتوبة في اليسار بين

الحاصرتين [ ]. حلك في دفتر الأسئلة كلما

تطلب ذلك.

● درجة كل سؤال او جزء من السؤال

السؤال الأول:

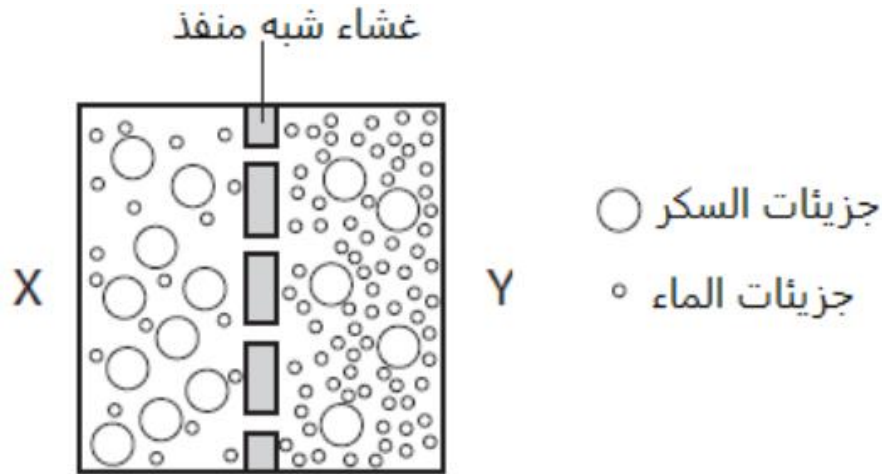
٣

أ- أي مما يلي يحدث للخلية الحيوانية عند وضعها في ماء نقي (ظلل الدائرة بجوار الإجابة الصحيحة) [١]

تتبلزم الخلية  تنفجر الخلية

تصبح رخوة  تمتلئ الخلية

٢- يوضح الشكل الآتي جزيئات الماء والسكر على جانبي غشاء شبه منفذ [١]



أ- أي من العبارات تصف الخاصية الأسموزية؟ [١]

تمر جزيئات الماء عبر من x إلى y

تمر جزيئات الماء من y إلى x

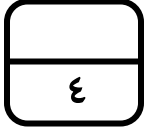
فسر اجابتك؟ .....

[١]

ب- اذكر مثالين على أغشية شبه منفذة؟

.....

يتبع / ٣



### السؤال الثاني:

١- يحرق الجرام الواحد من الكربوهيدرات طاقة مقدارها ..... (ظلل الدائرة بجوار الإجابة الصحيحة) [١]

17 kJ/g

36 kJ/g

45 kJ/g

23 kJ/g

٢- قام طلاب الصف التاسع بعمل تجربة لاختبار وجود الكربوهيدرات باستخدام قطع من الطعام



أ- ما اسم الكاشف المستخدم؟ ..... [١]

ب- في أي شيء يخزن الانسان الكربوهيدرات عبر أجسامها؟

..... (أكمل) [١]

٣- وجد طلاب الصف التاسع أن بعض الأطعمة لا تحتوي على سكريات مختزلة

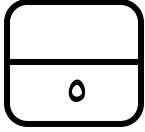
هل هذا يعني عدم وجود كربوهيدرات فيها؟ [١]

فسر اجابتك؟ .....

.....

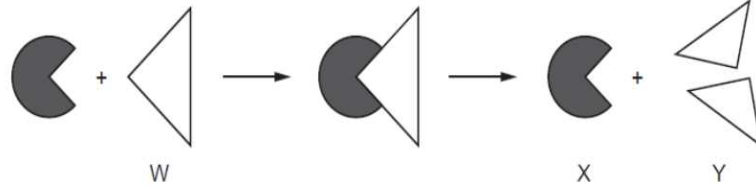
.....

يتبع / ٤



### السؤال الثالث

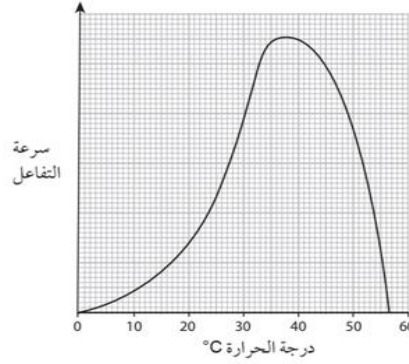
١- يمثل الشكل الآتي عمل الانزيم:



ماذا تمثل الأجزاء w, x, y في هذا التفاعل الكيميائي (ظلل الدائرة بجوار الإجابة الصحيحة) [١]

مادة التفاعل	الإنزيم	
Y	W	<input type="radio"/>
Y	X	<input type="radio"/>
W	X	<input type="radio"/>
X	Y	<input type="radio"/>

٢- قام طلاب الصف التاسع بدراسة تأثير درجة الحرارة على نشاط الإنزيم وكانت النتائج كالتالي



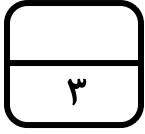
أ- درجة الحرارة المثلى لهذا الإنزيم ..... (أكمل) [١]

ب- اذكر اثنين من خصائص الإنزيمات؟ [١]

.....

ج- فسر يفقد الإنزيم نشاطه عند درجات الحرارة العالية؟ [٢]

.....



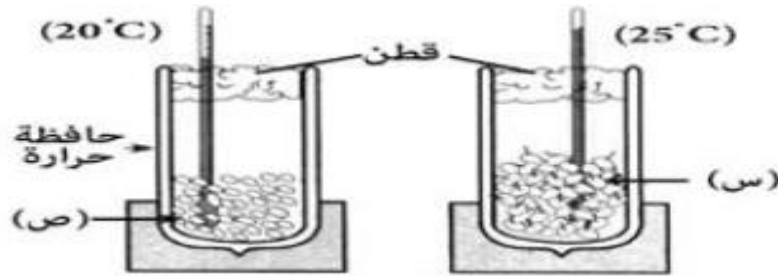
### السؤال الرابع

١- أثناء عملية التنفس الهوائي يتم تكسير الجلوكوز الى مواد مختلفة أي البدائل التالية صحيحة؟

(ظلل الدائرة بجوار الإجابة الصحيحة) [١]

ماء	الطاقة	ثاني أكسيد الكربون	
X	X	√	○
X	√	X	○
√	X	√	○
√	√	√	○

٢- أجرى محمد استقصاء عن إنتاج الحرارة في بذور البازلاء المستنبتة



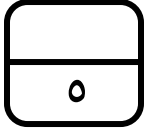
أ- تنبأ ماذا يحدث اذا استبدلت أمل مقياس الحرارة بماء الجير؟ [١]

.....

ب- كيف تستخدم الكائنات الحية الطاقة التي تتحرر خلال عملية التنفس؟ [١]

.....

### السؤال الخامس

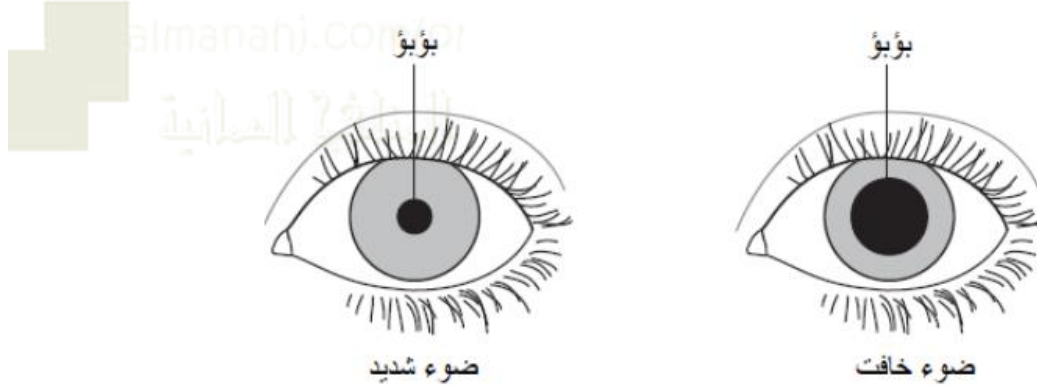


١- منطقة في الشبكية تملو من الخلايا المستقبلية ويخرج منها العصب البصري  
(ظلل الدائرة بجوار الإجابة الصحيحة) [١]

البقعة العمياء  العدسة

القزحية  البؤبؤ

٢- يوضح الشكل الآتي الفرق في قطر بؤبؤ العين عند التعرض للضوء الشديد والخافت



أ- صف من خلال الشكل التغيرات التي حدثت لبؤبؤ العين عند التعرض : [٢]  
الضوء الشديد .....

الضوء الخافت .....

ب- سمي العضلات التي تتحكم في مقدار قطر فتحة البؤبؤ؟ [١]

.....

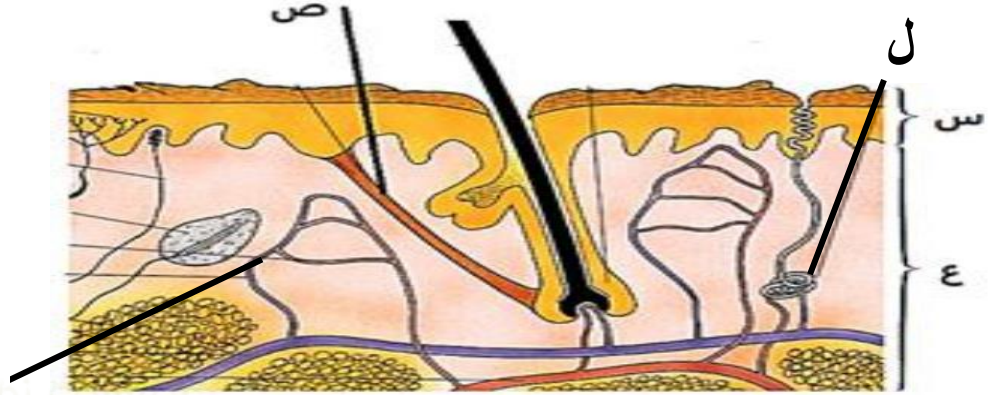
ج- ماذا تسمى العملية المسؤولة عن التغيرات التي تحدث لبؤبؤ العين في الشكل أعلاه [١]

.....

السؤال السادس

٤

١- يوضح الشكل المقابل رسم تخطيطي لمقطع في جلد الانسان



أ- إلى ماذا يشير الجزء ل؟ [١]

ب- اشرح دور الجزء (و) في الاتزان الداخلي عند ارتفاع درجة الحرارة؟ [١]

ج- اذكر وظيفة للنسيج الدهني تحت الجلد؟ [١]

٢- من الشكل السابق التركيب الصحيح الذي يوضح تركيب الجلد في الانسان هو

(ظلل الدائرة بجوار الإجابة الصحيحة) [١]

عضلة ناصبة للشعر	طبقة البشرة	طبقة الادمة	
س	ص	ع	○
ع	س	ص	○
ص	س	ع	○
ع	ص	س	○

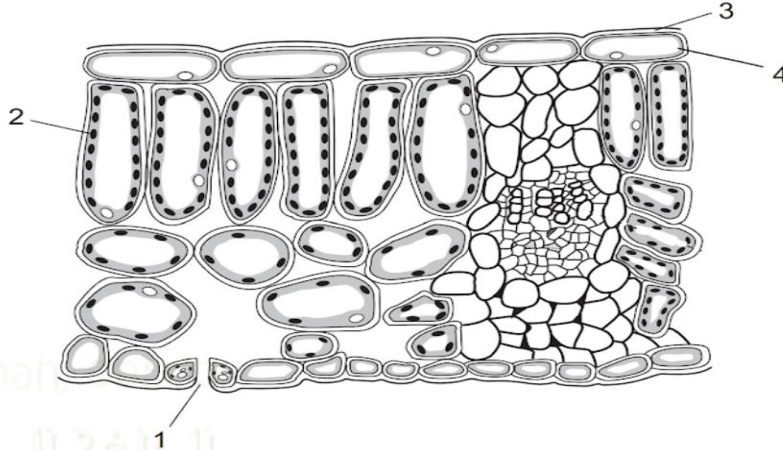
يتبع / ٨



### السؤال السابع

٢

يوضح الشكل الآتي مقطع عرضي في ورقة النبات



أ- أي الخلايا المشار إليها بالرموز تحتوي على بلاستيدات خضراء؟ [١]

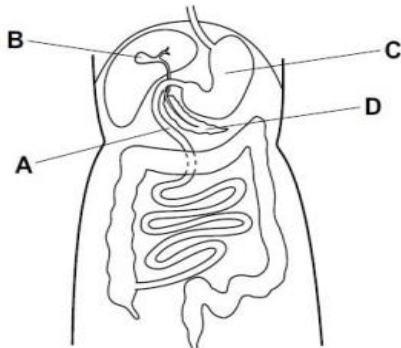
ب- كيف تتكيف النبات للحصول على غاز ثاني أكسيد الكربون؟ [١]

٣

السؤال الثامن: يعرض الرسم التالي تركيب الجهاز الهضمي:

أ- أي الأجزاء المشار إليها بالأرقام يتم إفراز العصارة البنكرياسية والعصارة الصفراوية فيه خلال عملية الهضم

(ظلل الدائرة بجوار الإجابة الصحيحة) [١]

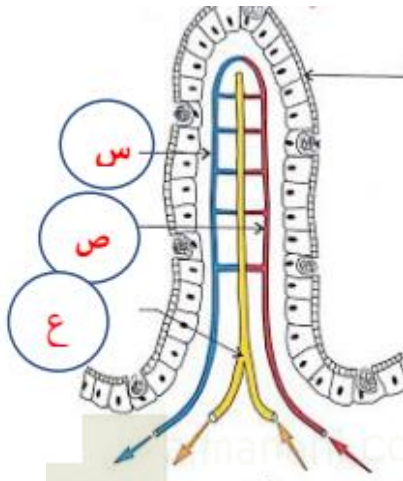


B ○

A ○

D ○

C ○



ب- تمثل الصورة رسم تخطيطي لخملة معوية:

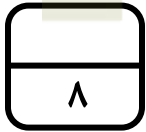
١- حددي أي الرموز على الصورة يتم فيها امتصاص أغلب الاحماض الدهنية والجليسيرول

[١] .....

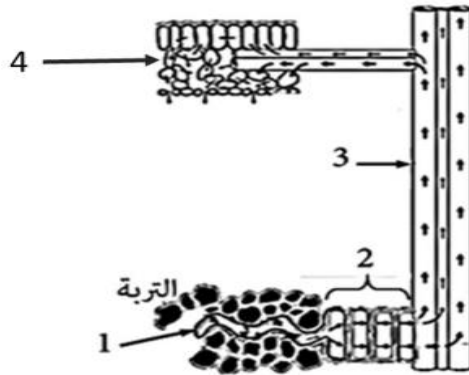
٢- توقع ما يحدث اذا توقف افراز العصارة الصفراوية ؟

[١] .....

### السؤال التاسع



أ- يوضح الشكل المقابل آلية امتصاص ونقل الماء من الجذر للورقة



١- عند زيادة معدل النتح في الجزء المشار اليه بالرقم (٤) فان معدل الامتصاص في الجزء المشار اليه بالرقم (١)

(ظلل الدائرة بجوار الإجابة الصحيحة) [١]

يقل ثم يثبت

يبقى ثابتا

يقل

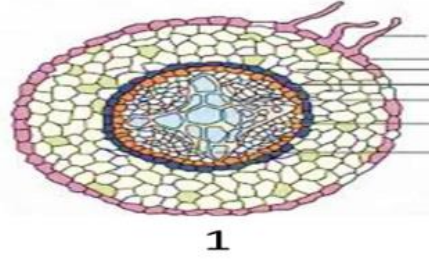
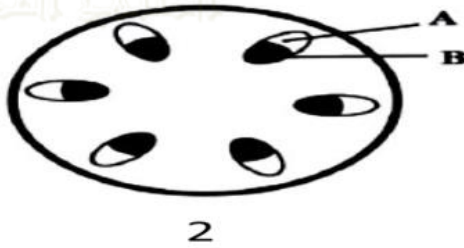
يزيد

٢- زاوج بين المصطلح العلمي والعبارة المناسبة: [٢]

المصطلح العلمي
قوة التلاصق
قوة التماسك
النتح

العبارة
قوة تربط جزيئات الماء مع بعضها
عملية فقدان جزيئات الماء من النبات عبر ثغوب الورقة

ب- يوضح الشكل المقابل ترتيب الحزم الوعائية في ساق وجذر نبات ذو فلقين



١- أي الأرقام توضح قطاعا عرضيا في كلا من [١]

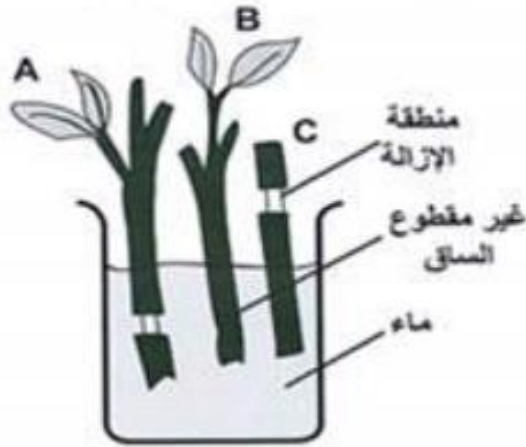
ساق النبات .....

جذر النبات.....

٢- سمي الجزء المشار اليه بالرمز A اذا علمت أنه ترسب على جدرانه مادة اللجنين [١]

.....

ج- الشكل المقابل يوضح تجربة قامت بها ريم لدراسة التغيرات التي تحدث على ثلاثة نباتات (A) و (B) و (C) حيث قامت بإزالة نسيج الخشب من ساق النبات A و C بينما ظل النبات B دون تغيير



١- ضع علامة (✓) أمام كل عبارة [٢]

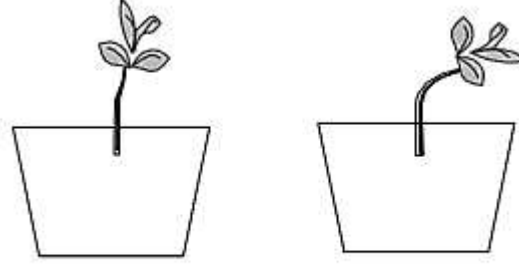
لا	نعم	العبارة
		لا يستطيع النبات C نقل الماء للجزء أعلى منطقة القطع
		تتوقف عملية نقل الغذاء في النبات A أسفل منطقة القطع

٢- قامت ريم بنقل النبات B الى كأس يحتوي على ماء ملون وتركته ٢٤ ساعة ثم قامت بفحص ساق النبات تحت المجهر فلاحظت وجود اللون في ساق النبات أي جزء من أجزاء الساق يحتوي على الماء الملون؟ [١]

.....



**السؤال العاشر: قام مجموعة من الطلاب بعمل استقصاء يوضح الانتحاء للنبات**



النبات (ب)

النبات (أ)

النبات (أ) وضع في مكان به ضوء من جانب واحد

النبات (ب) وضع في مكان مكشوف غ=عند ضوء الشمس

أ- ما نوع الانتحاء في النبات (أ)..... [١]

ب- ما دليلك على ذلك؟ ..... [١]

ج- تنبأ بما سيحدث لنبات (أ) لو تم وضعه بالظلام؟ [١]

.....