

تم تحميل هذا الملف من موقع المناهج العمانية



ملخص شرح درس الخلايا والكائنات الحية بطريقة سؤال وجواب

موقع فايلاتي ← المناهج العمانية ← الصف التاسع ← أحياء ← الفصل الأول ← ملخصات وتقارير ← الملف

تاريخ إضافة الملف على موقع المناهج: 09:16:16 2024-11-07

ملفات اكتب للمعلم اكتب للطالب الاختبارات الكترونية | اختبارات | حلول | عروض بوربوينت | أوراق عمل
منهج انجليزي | ملخصات وتقارير | مذكرات وبنوك | الامتحان النهائي للمدرس

المزيد من مادة
أحياء:

التواصل الاجتماعي بحسب الصف التاسع



الرياضيات



اللغة الانجليزية



اللغة العربية



التربية الاسلامية



المواد على تلغرام

صفحة المناهج
العمانية على
فيسبوك

المزيد من الملفات بحسب الصف التاسع والمادة أحياء في الفصل الأول

ملخص وحل تمارين درس تركيب الخلية من الوحدة الأولى الخلايا

1

كراسة المثابرون في الوحدة الأولى الخلايا

2

أسئلة وتدريبات من سلسلة التميز

3

دفتر عالم الأحياء

4

اختبار من سلسلة البيان

5



المديرية العامة للتربية و التعليم بمحافظة جنوب الباطنة
مدرسة هالة بنت خويلد للتعليم الأساسي (٩-١٢)

philomath.info

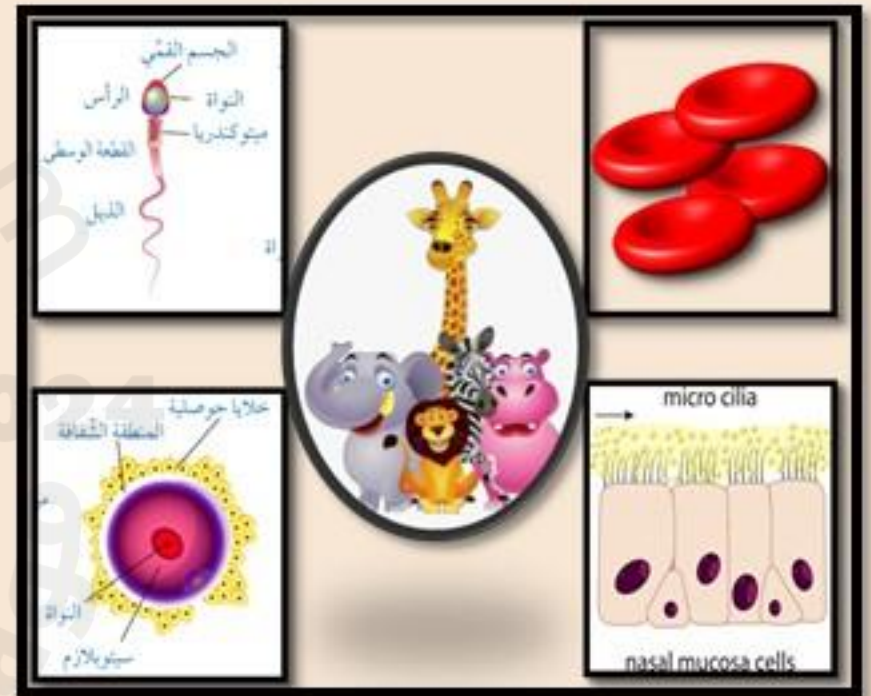


المخلوما

و

الكائنات

الحية



للتصف التاسع

اعداداً. خلود العجمي



خلية نباتية

الذاكرة



تحدي



خلية حيوانية

ضع دائرة حول العضيات الموجودة في الخلية الحيوانية

السييتوبلازم

الجدار الخلوي

غشاء الخلية

الفجوات العصارية

البلاستيدات الخضراء

النواة



خلية نباتية

الذاكرة



تحدي



خلية حيوانية

ضع دائرة حول العضيات الموجودة في الخلية الحيوانية

السيتوبلازم

الجدار الخلوي

غشاء الخلية

الفجوات العصارية

البلاستيدات الخضراء

النواة

وقفه قراءة وتأمل للمعنى.

يمتلك الكائن الحي كبير الحجم مثل الانسان ،
ملايين الخلايا ولكن لا تكون جميعها متشابهة .

صحيح انها كلها تقريبا تؤدي الوظائف التي تتميز
بها الكائنات الحية الا ان الكثير منها يتخصص في
تلك الوظائف بصورة أفضل من الخلايا الأخرى .



لتوضيح هذا المعنى سنتعرف على عدة أنواع من الخلايا المتخصصة للكائن الحي.

سنتعرف معا على معايير النجاح لدرس اليوم.

أولاً:-

ستشارك مجموعتك في دراسة هذه الخلايا.

ثانياً:-

هيا نبداً

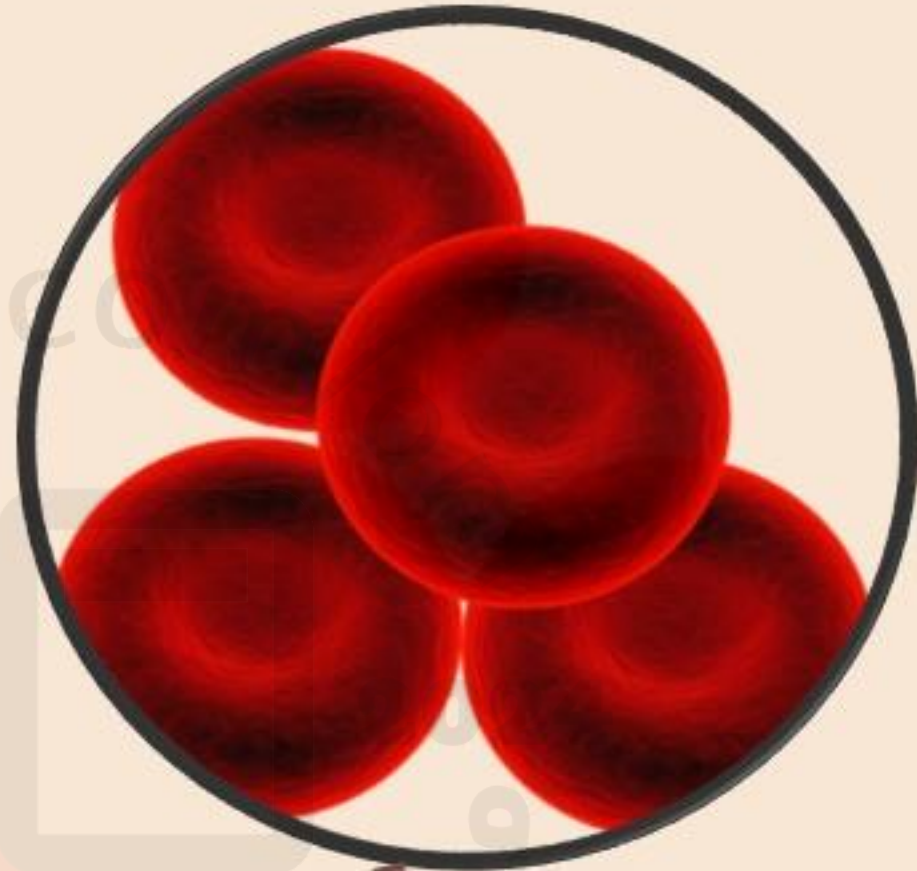
اعداداً. خلود العجمي



معايير النجاح هي ان الطالب:-

- يصف كيف يرتبط تركيب الخلايا ذات الأهداف بوظائفها.
- يصف كيف يرتبط تركيب خلايا الشعيرات الجذرية بوظائفها.
- يصف كيف يرتبط تركيب خلايا النسيج الوسطي بوظائفها.
- يصف كيف يرتبط تركيب خلايا الدم الحمراء بوظائفها.
- يصف كيف يرتبط تركيب الخلايا الجنسية بوظائفها.

ماذا تمثل الصورة المقابلة



اعداد أ. خلود العجمي

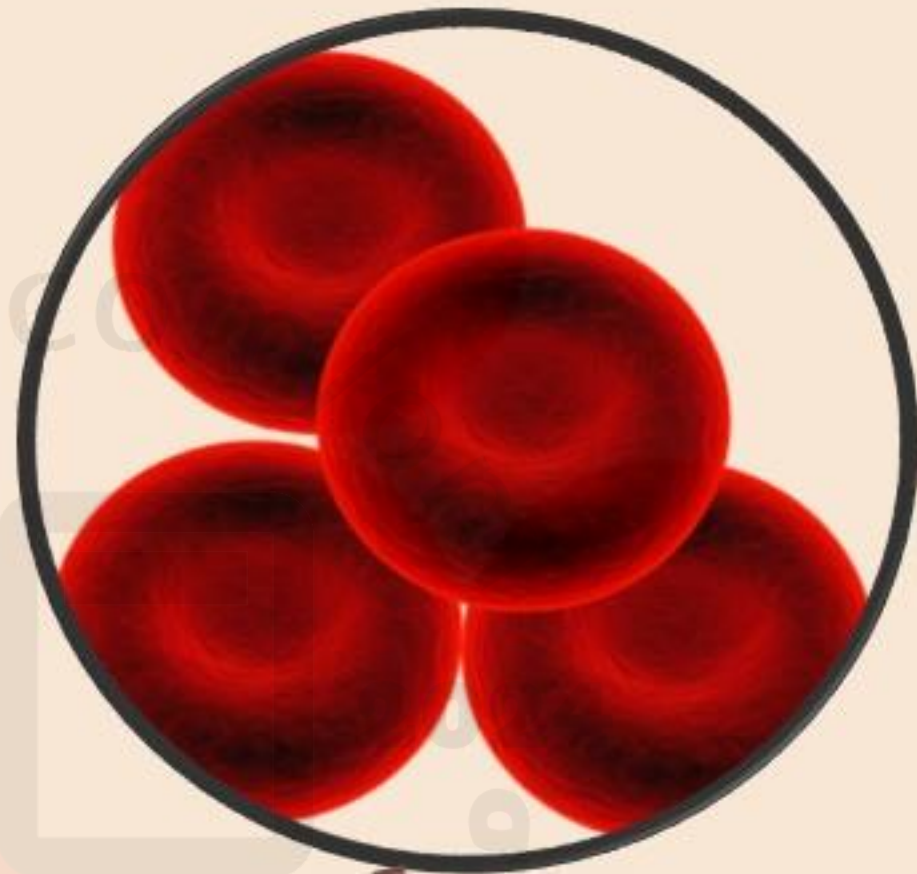


2025

ماذا تمثل الصورة المقابلة

خلايا الدم الحمراء .

انظر الى شكل خلايا الدم الحمراء
ثم شارك مجموعتك في الإجابة
على ورقة العمل..



بالتعاون مع مجموعتك سابق المجموعات في الإجابة على الأسئلة التالية:-

03

ما شكل الخلية؟

الهدف من ذلك

02

العضية المقفلة لها الخلية هي :-

الهدف من ذلك

تحدي المجموعات



01

ما وظيفة هذه الخلايا؟

بالتعاون مع مجموعتك سابق المجموعات في الإجابة على الأسئلة التالية:-

03

ما شكل الخلية؟

قرصي مقعر الوجهين.

الهدف من ذلك

لزيادة مساحة سطحها
فيزداد انتشار
الأكسجين عبرها.

اعداداً. خلود العجمي

02

العضية المقفلة لها الخلية هي :-

النواة.

الهدف من ذلك

لمنع الخلية حيزاً كبيراً يمكنها
من حمل المزيد من بروتين
الهيموجلوبين.

تحدي المجموعات



وظيفة الهيموجلوبين هو الارتباط بالأكسجين

01

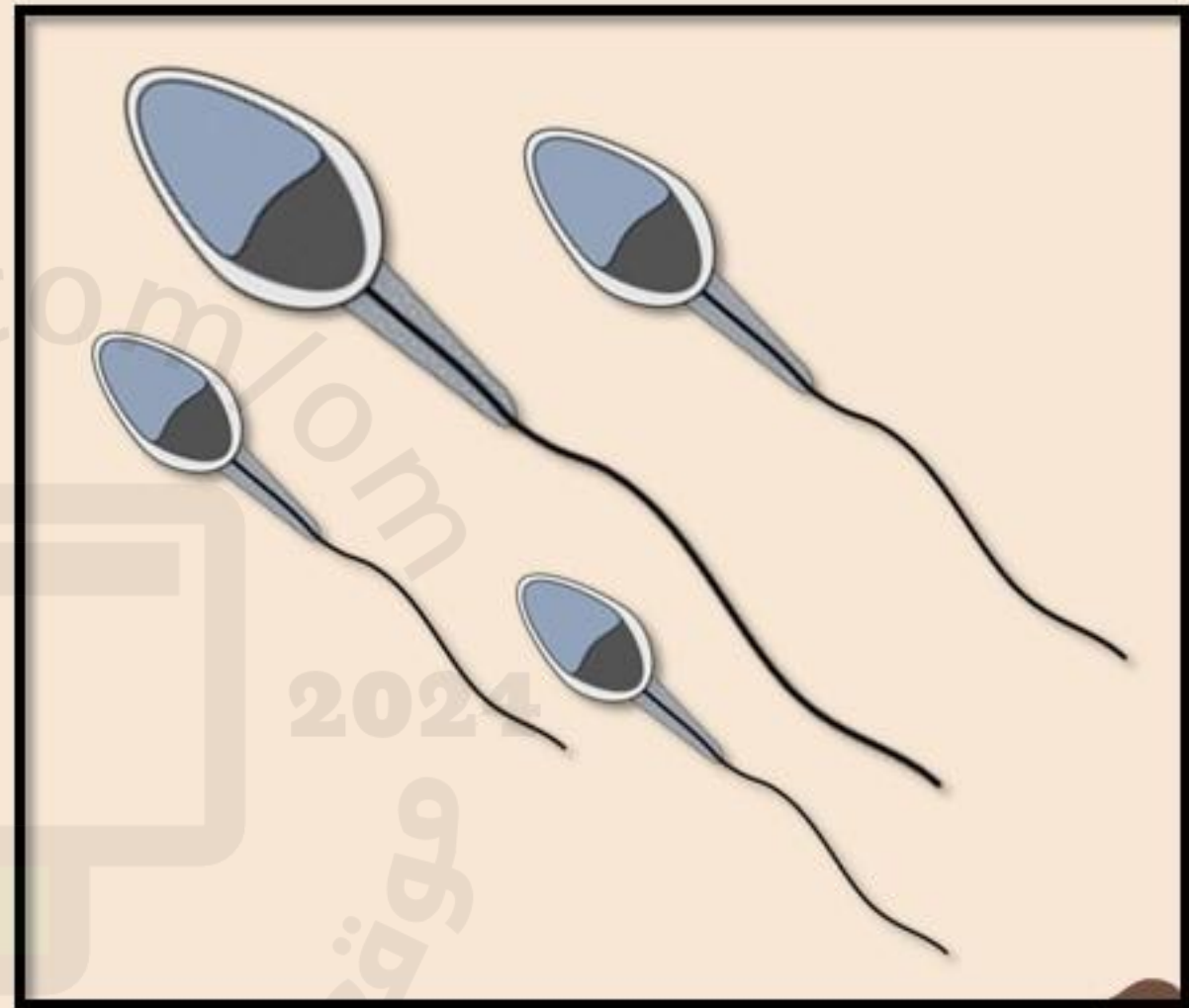
ما وظيفة هذه الخلايا؟

حمل الأكسجين ونقله
عبر مجرى الدم.



ليكن معلوم لديك

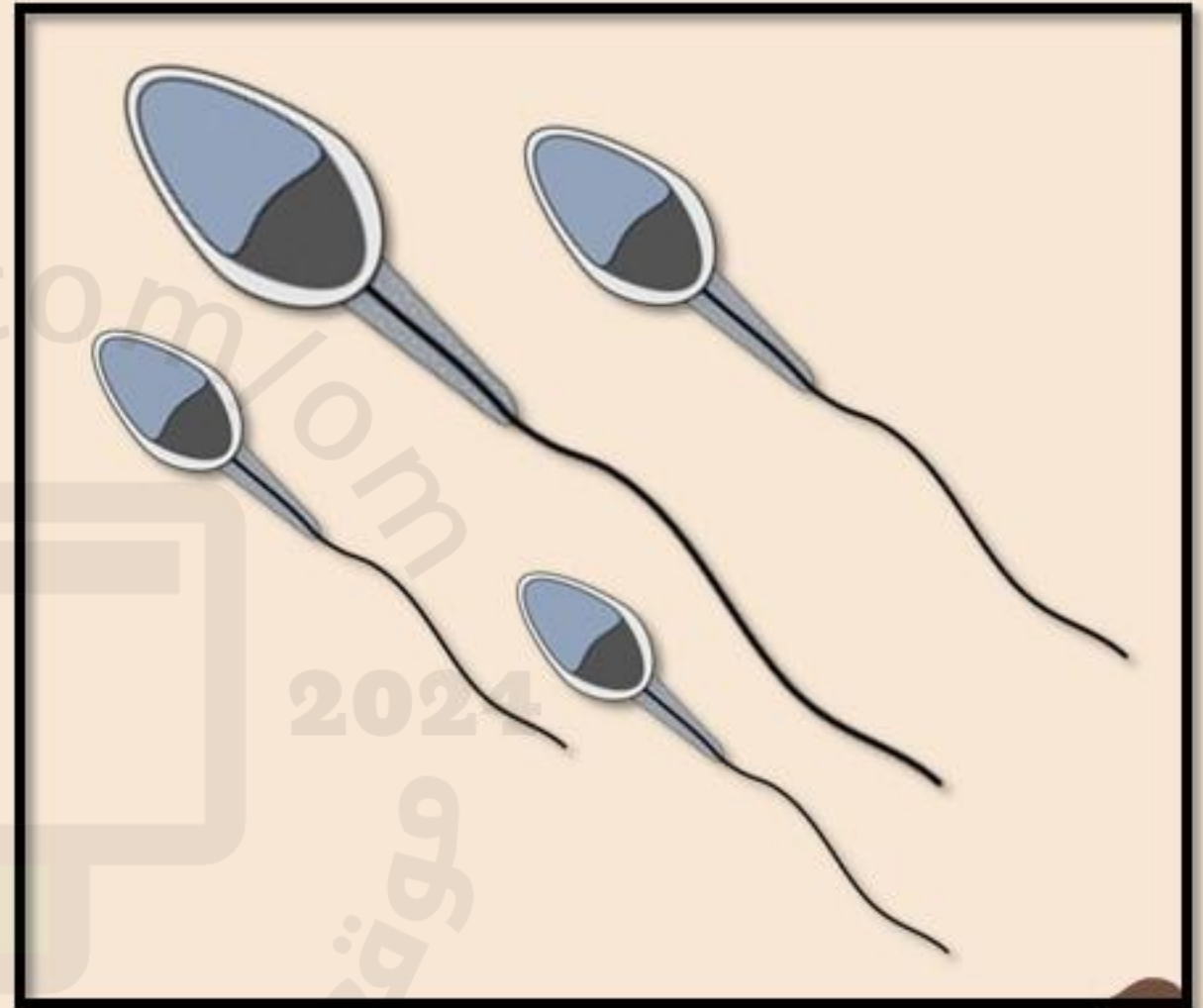
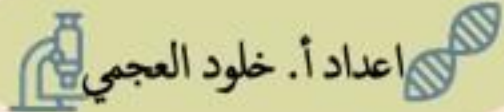
ماذا تمثل الصورة المقابلة



ماذا تمثل الصورة المقابلة

خلية الحيوان المنوي.

انظر الى شكل خلية الحيوان المنوي ثم شارك مجموعتك في الإجابة على ورقة العمل..



بالتعاون مع مجموعتك سابق المجموعات في الإجابة على الأسئلة التالية:-

2

ما اسم الجزء المشار اليه؟

ما وظيفتها؟

1

ما اسم الجزء المشار اليه ؟

ما وظيفته ؟



بالتعاون مع مجموعتك سابق المجموعات في الإجابة على الأسئلة التالية:-

2

ما اسم الجزء المشار اليه؟

القطعة الوسطى .

ما وظيفتها؟

مواقع تحدث فيها عملية
التنفس الهوائي لإنتاج
الطاقة .



1

ما اسم الجزء المشار اليه ؟

الذيل .

ما وظيفته ؟

ينتج حركة السباحة نحو
البويضة .



اعداداً . خلود العجمي

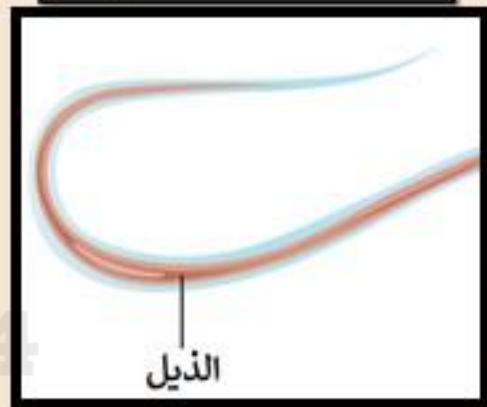
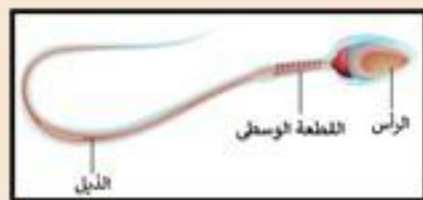
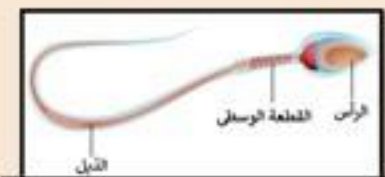


تركيب الحيوان المنوي

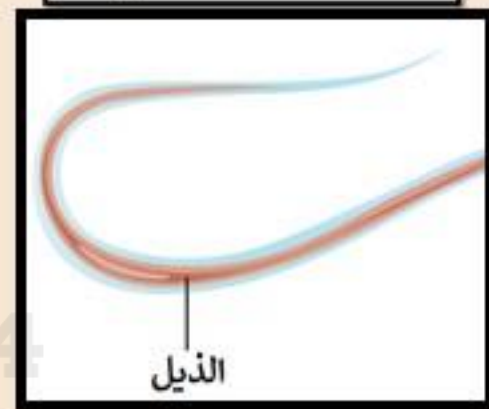
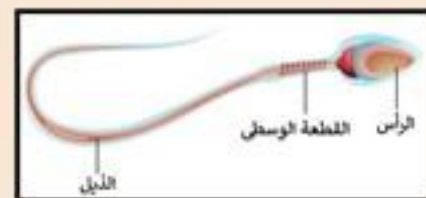
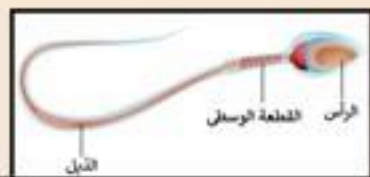


الشكل ١-٥ خلية حيوان منوي

ما الرابط العجيب بين ؟



ما الرابط العجيب بين ؟



توفر الميتوكوندريا الطاقة من التنفس الهوائي لكي تستخدم في تحريك الذيل ودفع الحيوانات المنوية نحو البويضة .

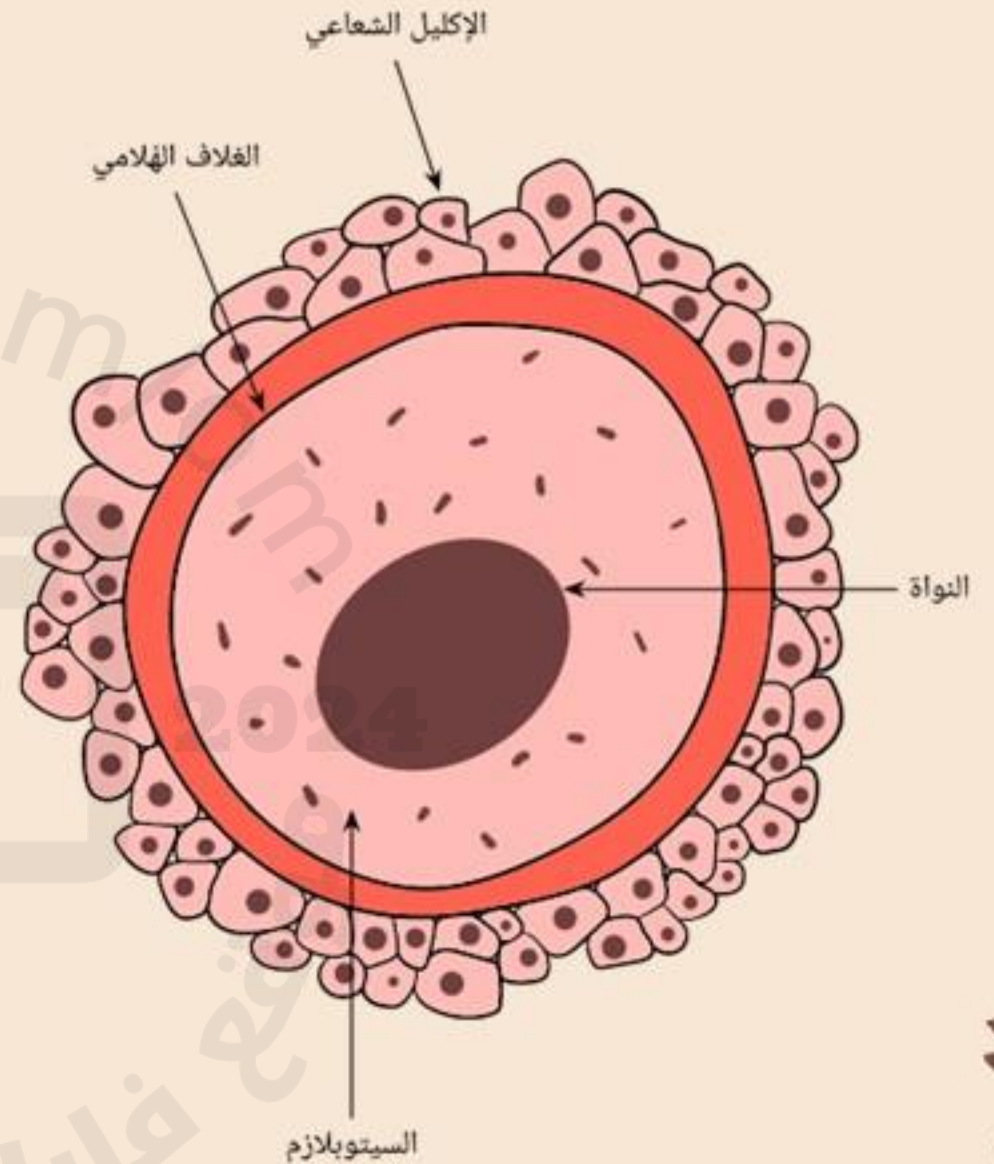
الإجابة:-



اعداد أ. خلود العجمي

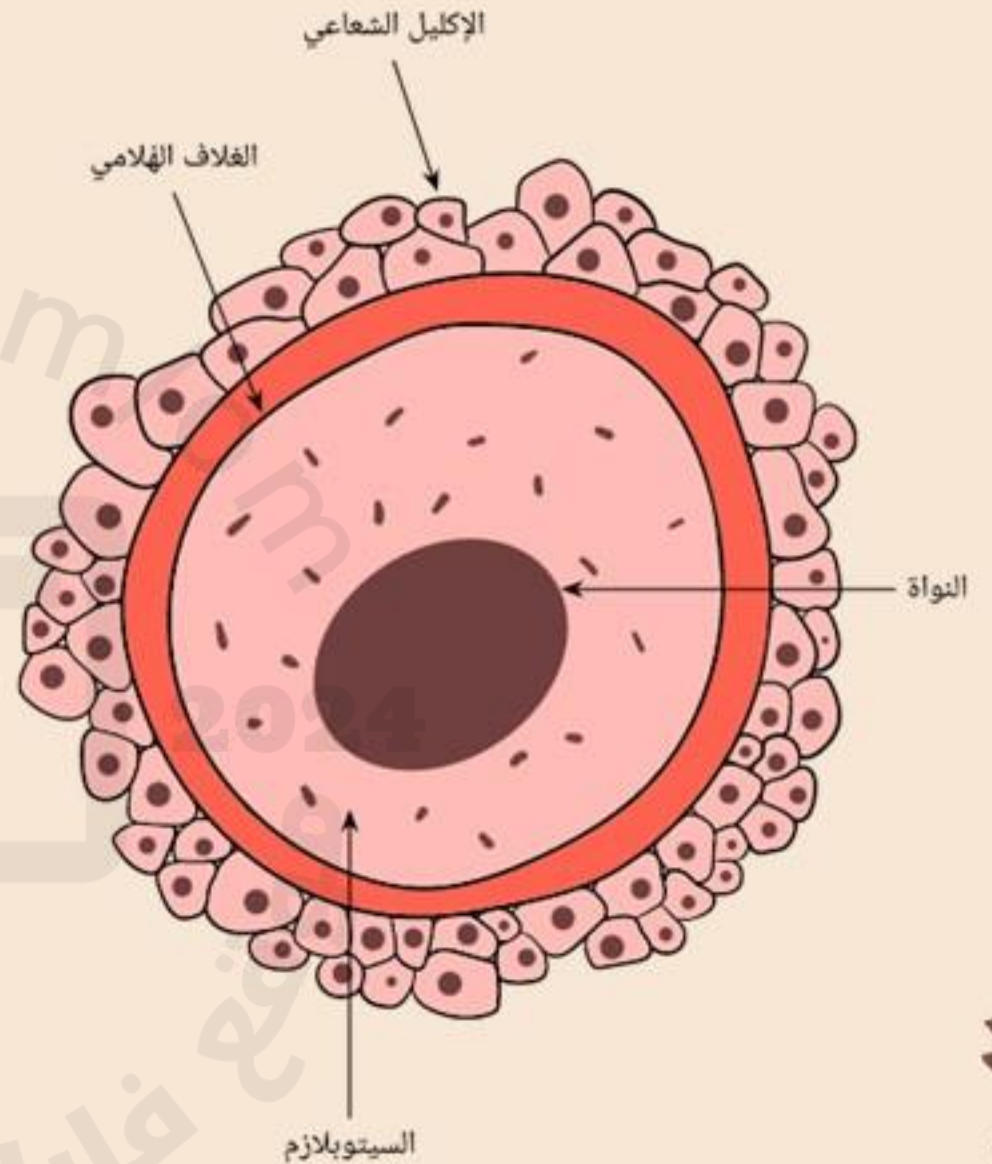


ماذا تمثل الصورة المقابلة



ماذا تمثل الصورة المقابلة

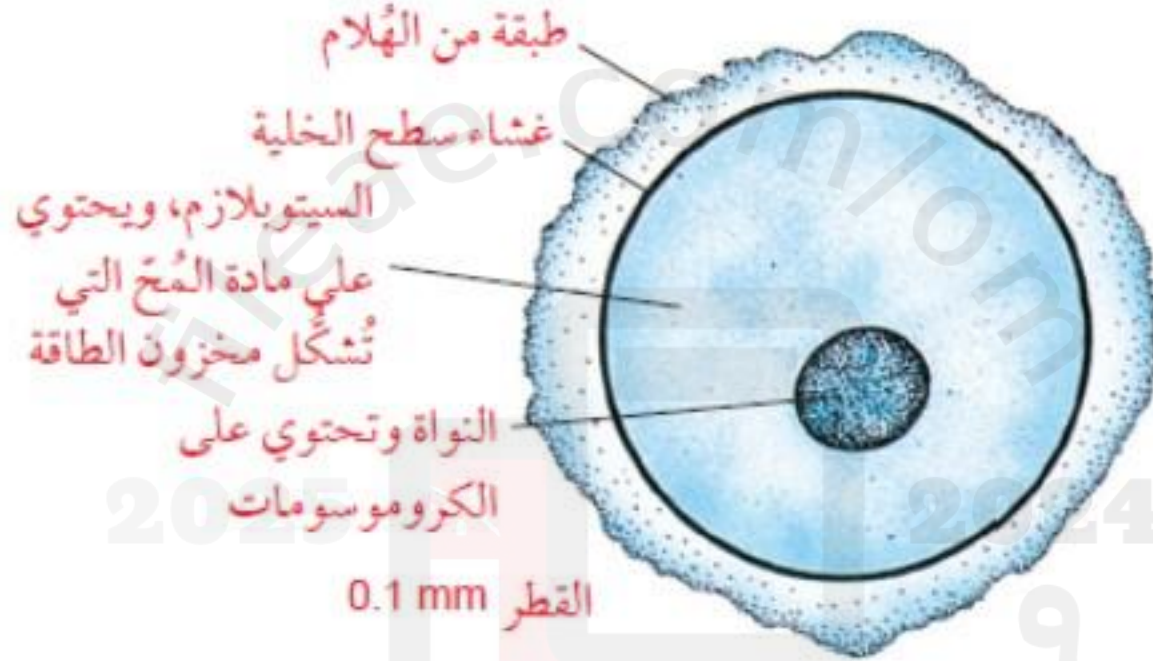
البويضة.



انظر الى شكل خلية البويضة ثم
شارك مجموعتك في الإجابة على
ورقة العمل..

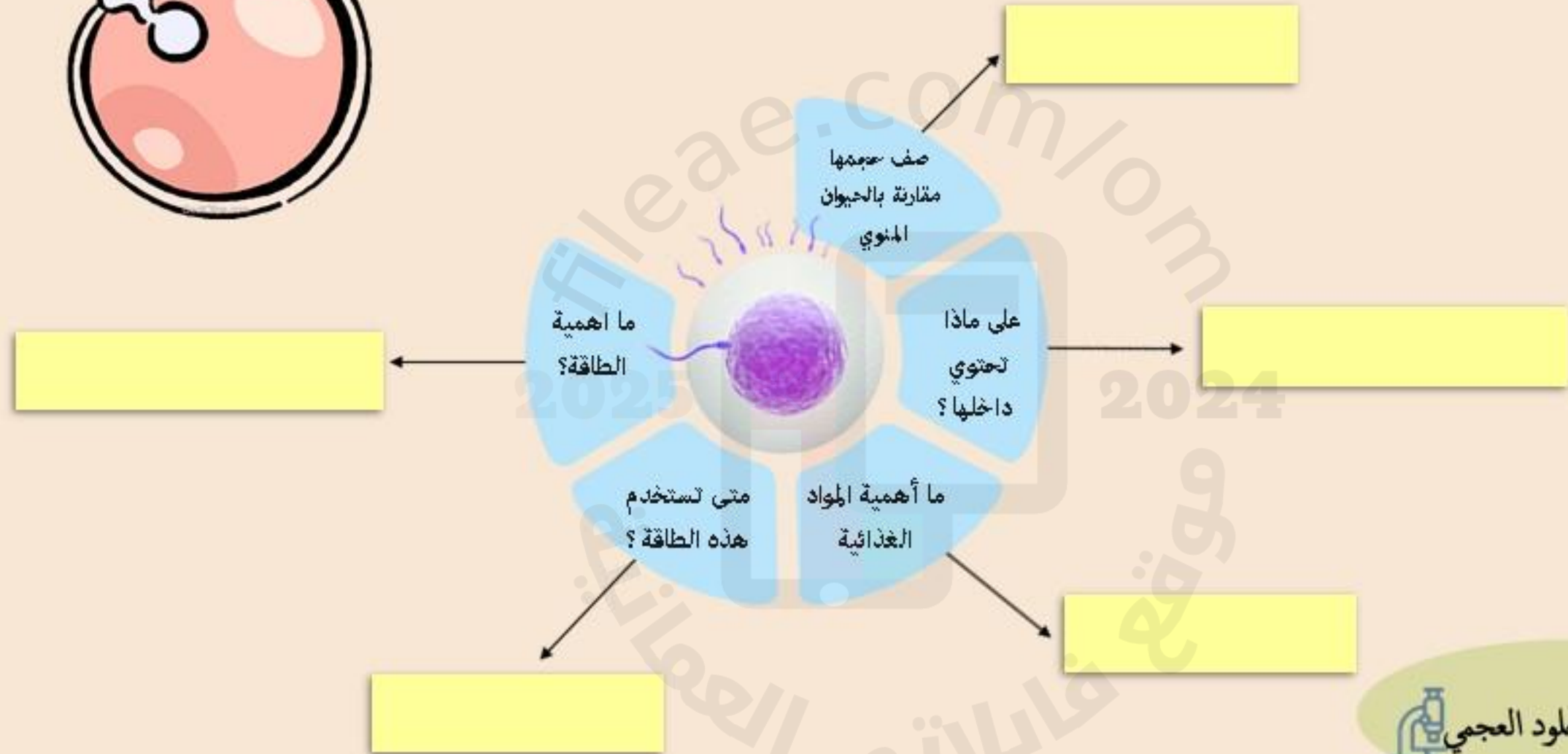
اعداداً. خلود العجمي

تركيب البويضة



الشكل ١-٦ خلية بويضة

بالتعاون مع مجموعتك سابق المجموعات في الإجابة على الأسئلة التالية:-



بالتعاون مع مجموعتك سابق المجموعات في الإجابة على الأسئلة التالية:-



كبيرة الحجم

صف حجمها
مقارنة بالحيوان
المنوي

مخزون من مواد غذائية

على ماذا
تحتوي
داخلها؟

تساعد الخلية على النمو

ما أهمية
الطاقة؟

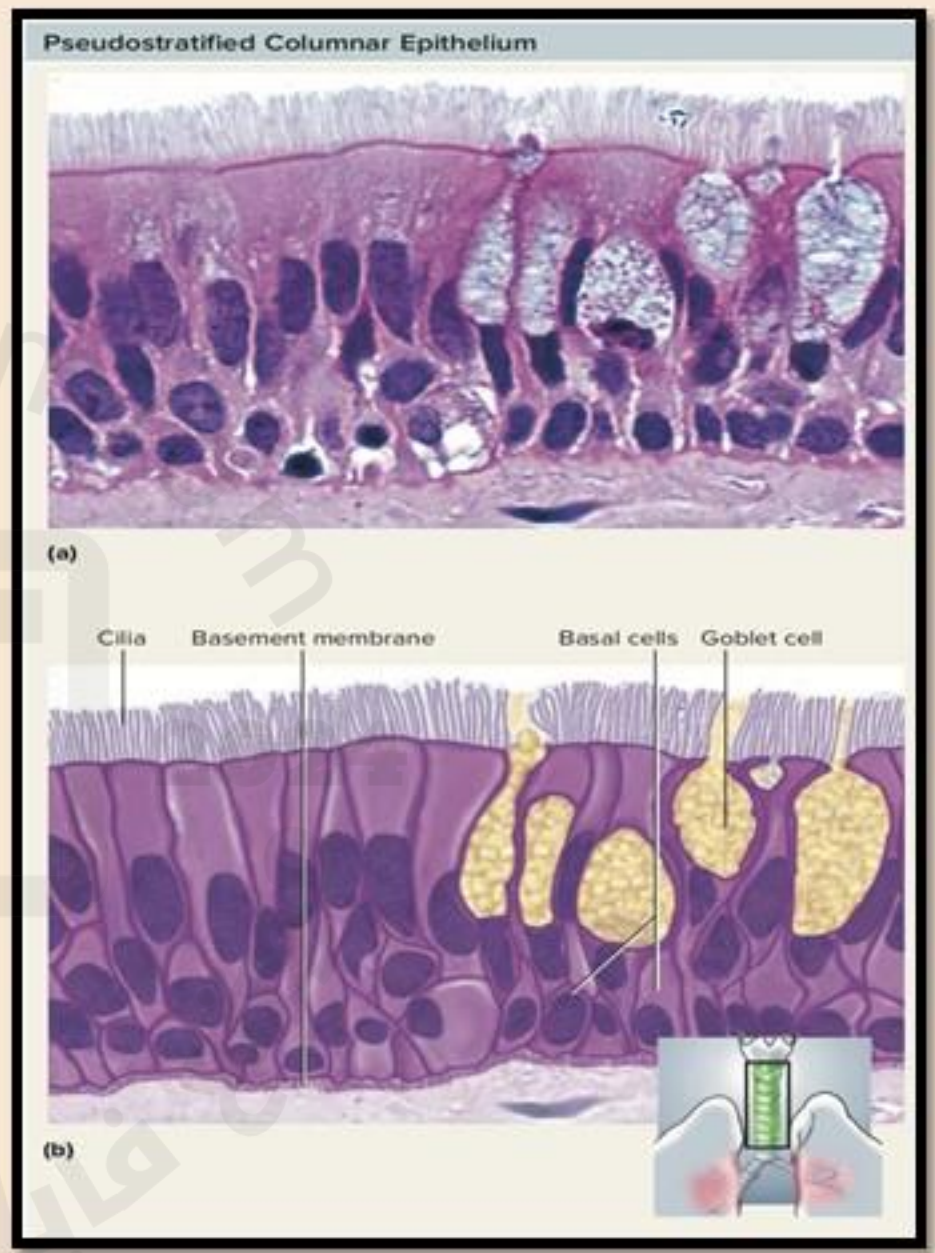
مصدر للطاقة

ما أهمية المواد
الغذائية

متى تستخدم
هذه الطاقة؟

عند الإخصاب

ماذا تمثل الصورة المقابلة



اعداد أ. خلود العجمي

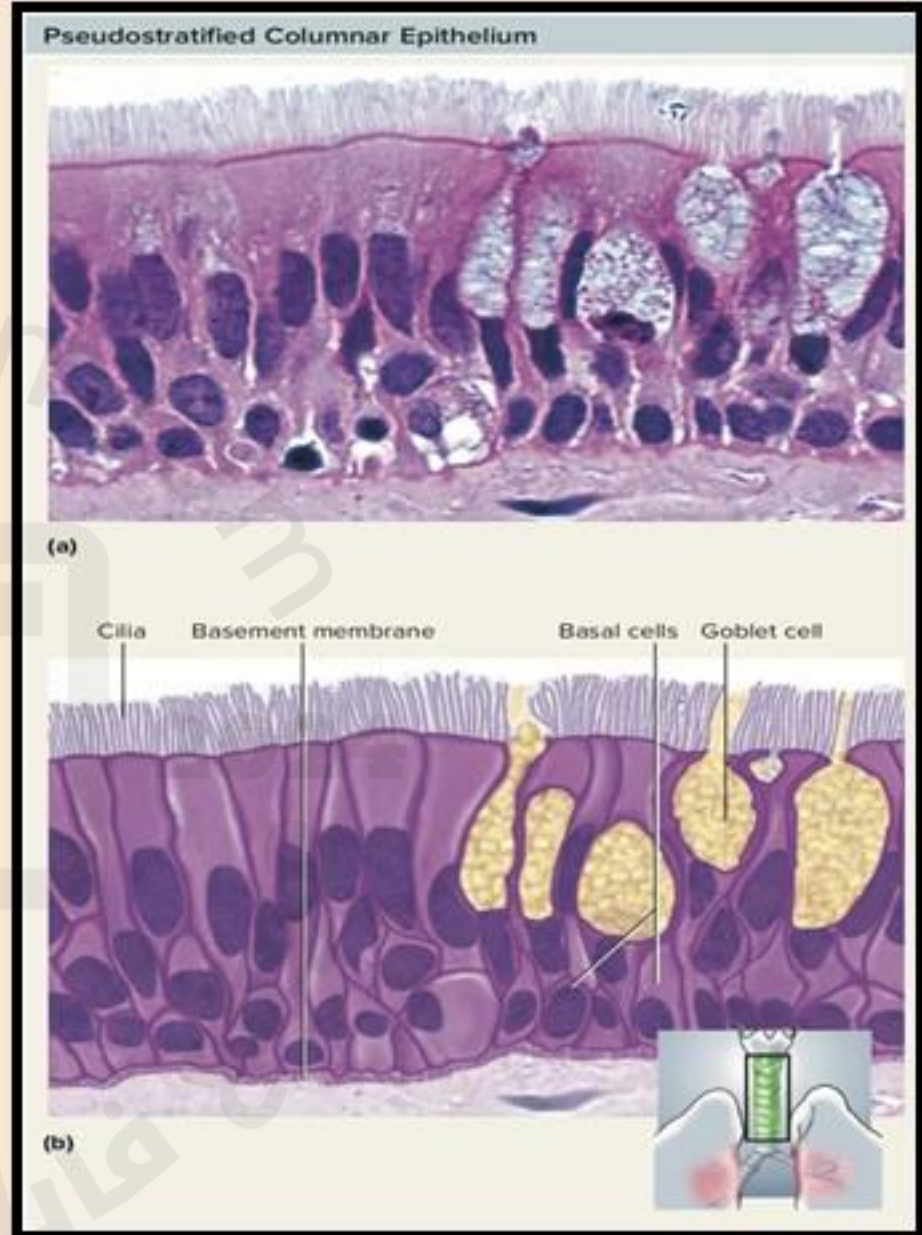
ماذا تمثل الصورة المقابلة

الخلايا الهدبية.

انظر الى شكل الخلايا الهدبية ثم
شارك مجموعتك في الإجابة على
ورقة العمل..



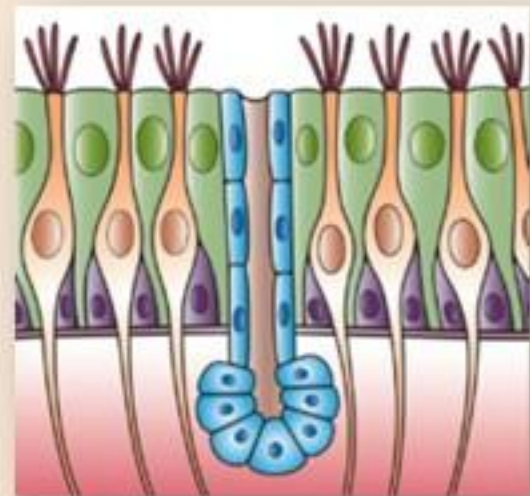
اعداد أ. خلود العجمي



بالتعاون مع مجموعتك سابق المجموعات في الإجابة على الأسئلة التالية:-

موقعها

01

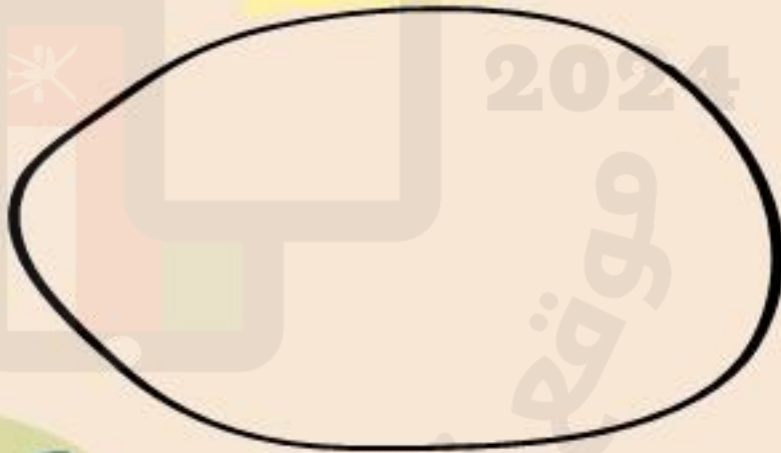


تمتلك

02



تعريفها



وظيفتها

03



اعداداً. خلود العجمي

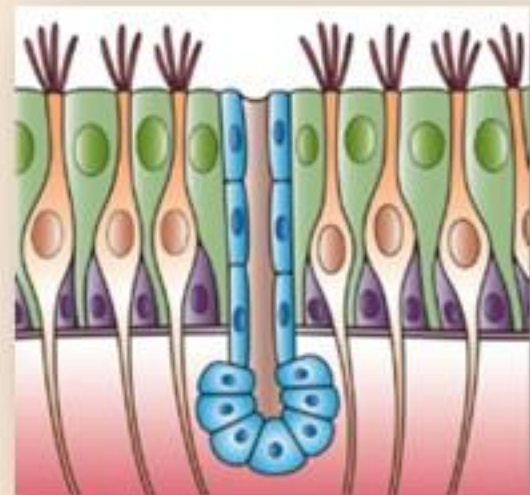


بالتعاون مع مجموعتك سابق المجموعات في الإجابة على الأسئلة التالية:-

01

موقعها

الجهاز التنفسي.



02

تمتلك

أهدابا

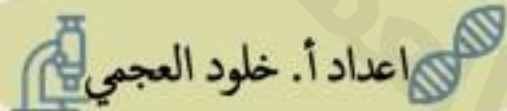
تعريفها

عبارة عن امتدادات سيتوبلازمية دقيقة
جدا تمتد على سطح بطانة القصبة الهوائية
والشعب الهوائية .

03

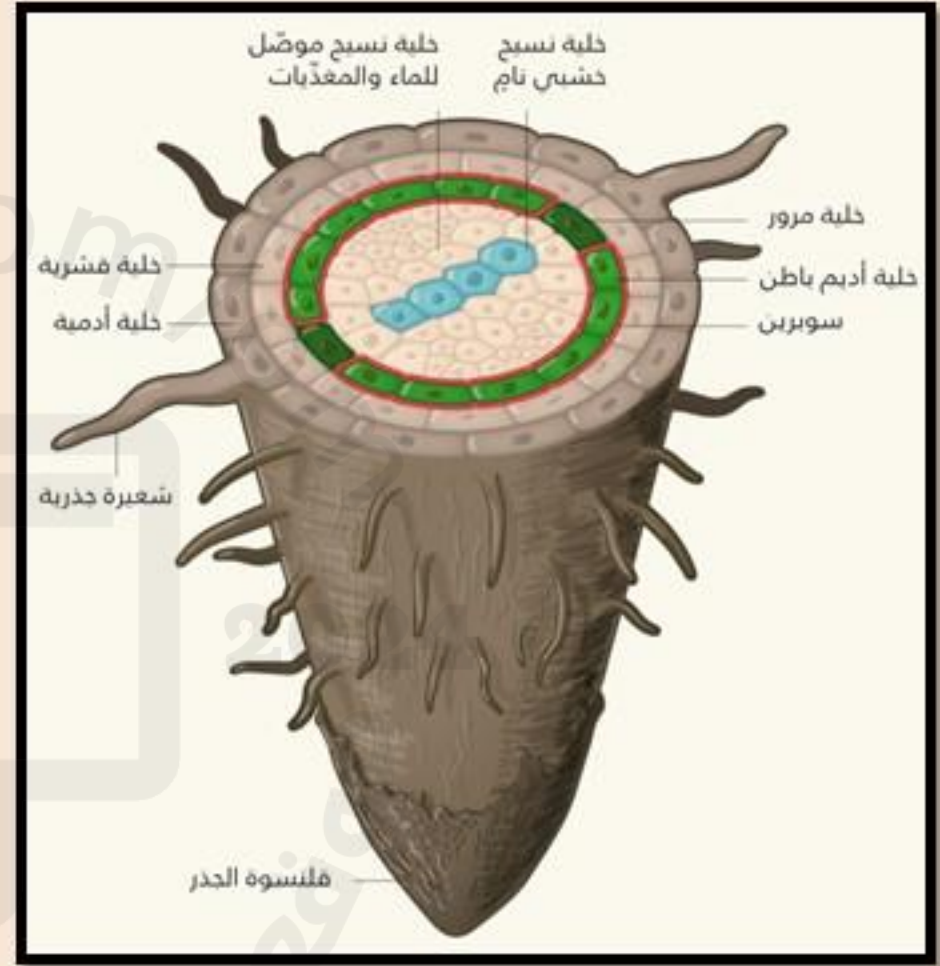
وظيفتها

تتحرك الاهداب وتضرب
بحركة موجية منتظمة
فتحرك الافرازات المخاطية
صعودا لتخرج من القصبة
الهوائية حيث يمكن
ابتلاعها.



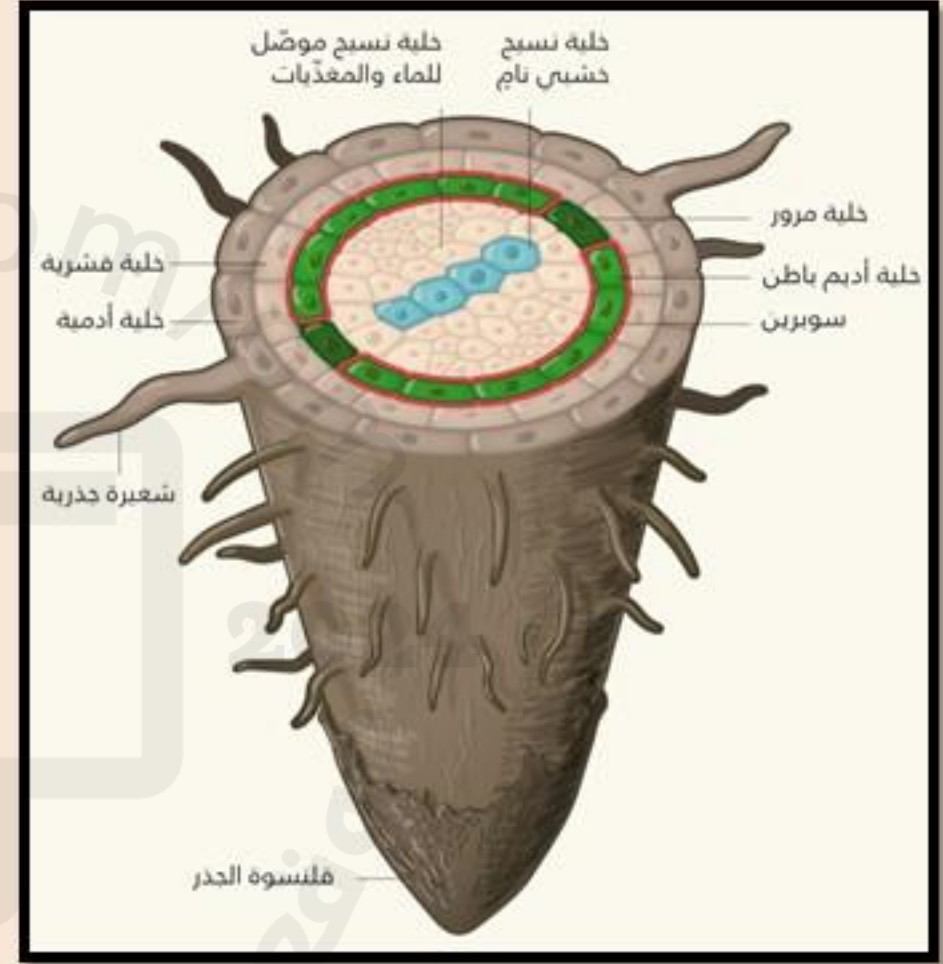
اعداد أ. خلود العجمي

ماذا تمثل الصورة المقابلة



ماذا تمثل الصورة المقابلة

خلايا الشعيرات الجذرية.



انظر الى شكل خلايا الشعيرات الجذرية ثم شارك مجموعتك في الإجابة على ورقة العمل..

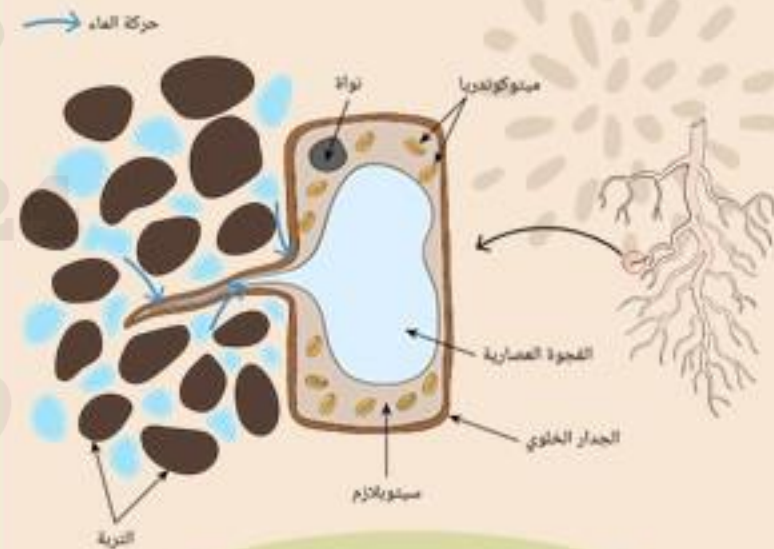


بالتعاون مع مجموعتك سابق المجموعات في الإجابة على الأسئلة التالية:-

وظيفتها

موقعها

تعريفها



اعداداً. خلود العجمي

بالتعاون مع مجموعتك سابق المجموعات في الإجابة على الأسئلة التالية:-

وظيفتها

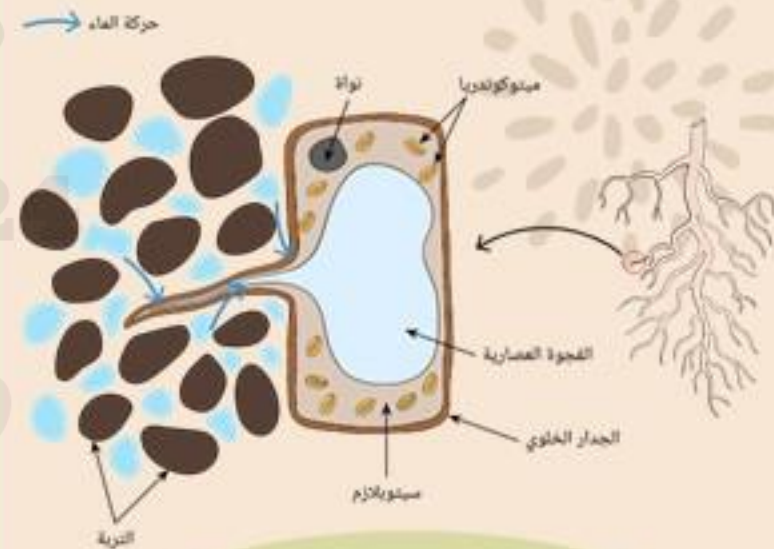
تريادة مساحة السطح
للجذر
وبالتالي توفر مساحة
كبيرة
لاتنشأ الماء والأملاح
المعدنية عبرها الى داخل
خلايا النبات.

موقعها

جذور
النباتات

تعريفها

خلايا ذات
امتدادات
سيتوبلازمية



اعداداً. خلود العجمي

ماذا يمثل الجزء المشار من الصورة المقابلة



ماذا يمثل الجزء المشار من الصورة المقابلة

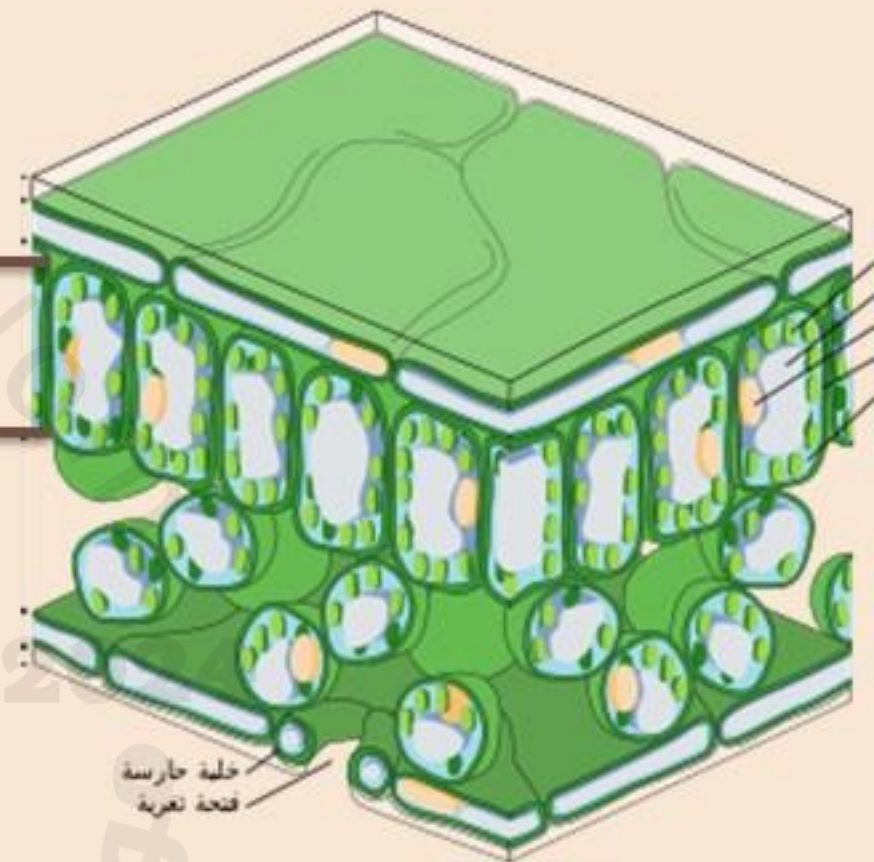
خلايا الطبقة
الوسطى العمادية.

انظر الى شكل خلايا الطبقة الوسطى
العمادية ثم شارك مجموعتك في
الإجابة على ورقة العمل..

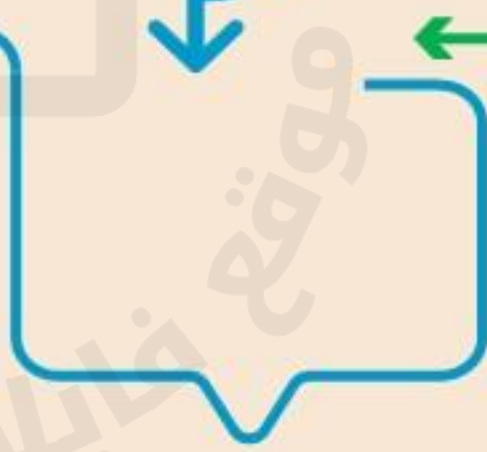
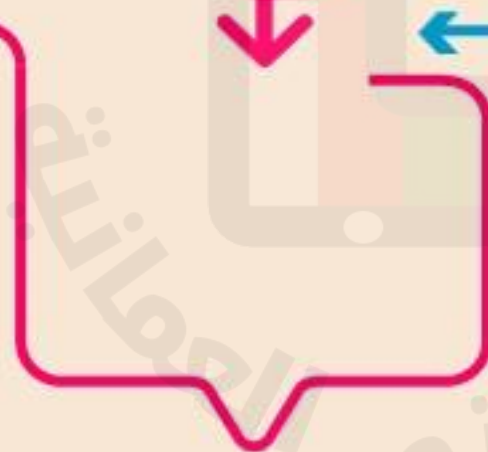
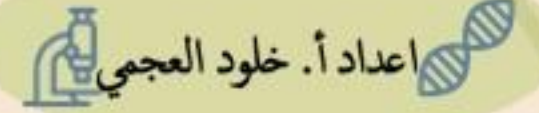
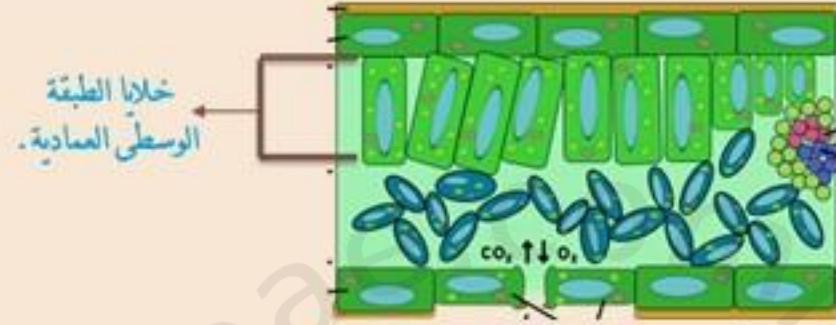


اعداداً. خلود العجمي

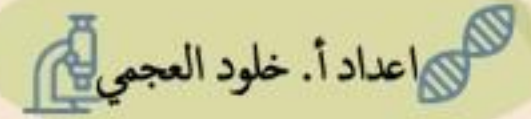
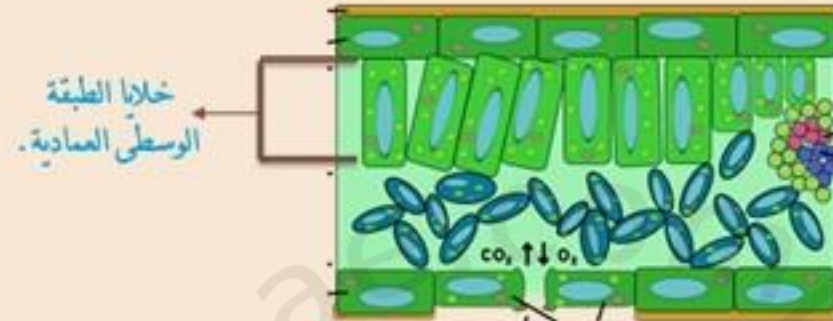
؟؟؟



بالتعاون مع مجموعتك سابق المجموعات في الإجابة على الأسئلة التالية:-



بالتعاون مع مجموعتك سابق المجموعات في الإجابة على الأسئلة التالية:-



أهمية هذه
الميزة

ممكن الكلوروفيل الموجود فيها
من امتصاص الكمية القصوى من
الضوء لعملية التمثيل الضوئي.

مميزتها

تحتوي على عدد كبير
من البلاستيدات
الخضراء.

طريقة
ترتيبها

تترتب على هيئة طبقات
قرب السطح العلوي للورقة.

موقعها

أوراق النبات

أمثلة على الخلايا المتخصصة

نوع الخلية	موقعها	تركييب مُتخصّصة	وظيفتها	للمزيد من المعلومات
خلايا الشعيرات الجذرية	قرب أطراف جذور النبات	مساحة سطحية كبيرة	امتصاص الماء والأملاح المعدنية	الصف التاسع، الفصل الثاني
خلايا الطبقة الوسطى العمادية لورقة النبات	تحت بشرة ورقة النبات	الكثير من البلاستيدات الخضراء	التمثيل الضوئي	الصف التاسع، الفصل الثاني
خلايا الدم الحمراء	في دم الثدييات	غياب النواة جعل لها شكل ثنائي التفرع ليوفر مساحة سطحية كبيرة؛ تحتوي على صبغة يمكنها الارتباط بالأكسجين هي الهيموجلوبين	نقل الأكسجين	الصف العاشر، الفصل الأول
خلايا الحيوانات المنوية والبويضات	في الخصي والمبايض	لدى البويضة الكثير من المواد الغذائية المخزنة، ولدى الحيوان المنوي الكثير من الميتوكوندريا للتنفس	الاندماج معاً لتشكل اللاقحة (الزيجوت)	الصف العاشر، الفصل الأول
الخلايا الهدبية	في بطانة القصبة الهوائية والشعب الهوائية	امتدادات خلوية يمكنها أن تضرب أو تتحرك بشكل موجي	التخلص من الإفرازات المخاطية	الصف العاشر، الفصل الأول



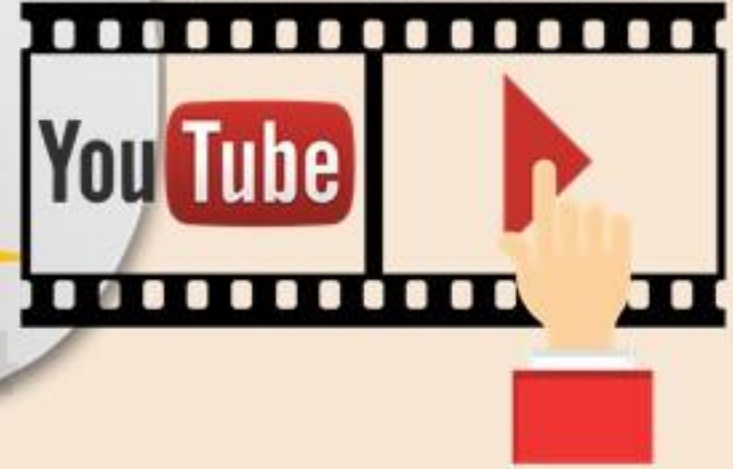


شاهد وتعلم:

<https://www.youtube.com/watch?v=5HZFG00iRgk>

<https://www.youtube.com/watch?v=qKMFjvUYq-s>

<https://www.youtube.com/watch?v=Qlyjf1uh8cl>



اعداد أ. خلود العجمي

موقع فايباني

افتح الروابط ادناه للمشاركة .
www

اختبر فهمك للموضوع.



<https://www.liveworksheets.com/ku2396114jp>

(السؤال الأول)



<https://www.liveworksheets.com/hc1616398ty>

(السؤال الأول)



<https://www.liveworksheets.com/nd2788709ln>



اعداد أ. خلود العجمي