

## شكراً لتحميلك هذا الملف من موقع المناهج العمانية



## امتحان نهاية الدور الأول

موقع المناهج ← المناهج العمانية ← الصف التاسع ← أحياء ← الفصل الأول ← الملف

تاريخ نشر الملف على موقع المناهج: 11:16:20 2023-01-08 | اسم المدرس: مختار برهومي

## التواصل الاجتماعي بحسب الصف التاسع



## روابط مواد الصف التاسع على تلغرام

[الرياضيات](#)

[اللغة الانجليزية](#)

[اللغة العربية](#)

[التربية الاسلامية](#)

## المزيد من الملفات بحسب الصف التاسع والمادة أحياء في الفصل الأول

[اختبار قصير أول مع نموذج الإجابة](#)

1

[إجابات أسئلة وأوراق عمل وتمارين نهاية الوحدة السادسة](#)

2

[إجابات أسئلة وأوراق عمل وتمارين نهاية الوحدة الخامسة](#)

3

[إجابات أسئلة وأوراق عمل وتمارين نهاية الوحدة الرابعة](#)

4

[إجابات أسئلة وأوراق عمل وتمارين نهاية الوحدة الثالثة](#)

5



سَلْطَنَةُ عِثْمَانَ  
وَدَارَةُ الْبَرِّيَّةِ وَالْبَحْلِيَّةِ

امتحان الصف: التاسع

للعام الدراسي : 1443/1444 هـ - 2022/2023م

الدور الأول - الفصل الدراسي الأول

اختبار تجريبي في مادة الأحياء

اعداد: الأستاذ / مختار برهومي

- زمن الامتحان : ( ساعة ونصف )
- الدرجة الكلية : 40 درجة.
- عدد صفحات أسئلة الامتحان : 8 صفحات
- عدد أسئلة الامتحان : 10

اسم الطالب	
الصف	الخيرات للتعليم الأساسي ( 5 - 9 )

السؤال	الدرجة		التوقيع بالاسم	
	بالأرقام	بالحروف	المصحح الأول	المصحح الثاني
1				
2				
3				
4				
5				
6				
7				
8				
9				
10				
المجموع			جمعه	مراجع الجمع
المجموع الكلي				

(1)

المادة: الأحياء - الصف: التاسع/أحياء - الدور: الأول - العام الدراسي: 2022/2023

## أجب عن جميع الأسئلة الآتية

### السؤال الأول:

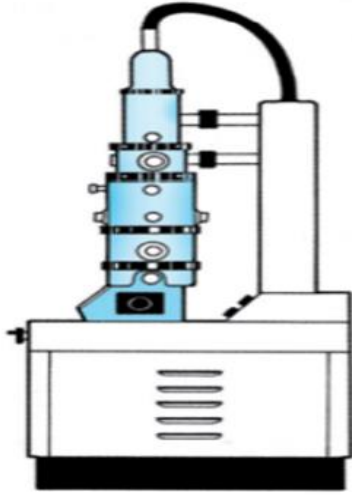
أ- ما الخاصية التي من خلالها "تستطيع جميع الكائنات الحية إنتاج كائنات حية من نفس النوع" (ظلل الدائرة المرسومة بجوار الإجابة الصحيحة)

[1]

الإحساس       الإخراج       التغذية       التكاثر

يبين الشكل الآتي نوعين مختلفين من المجاهر، أدرسه جيدا ثم أجب عن الأسئلة التي تليه.

(A)



(B)



[1]

ب- سم المجهرين الموضحين في الشكل أعلاه؟

.....

[2]

ج- أكمل الجدول أدناه.

(A)	(B)	نوع المجهر
		مقدار تكبير
		الأشياء التي يمكن مشاهدتها

يتبع/2

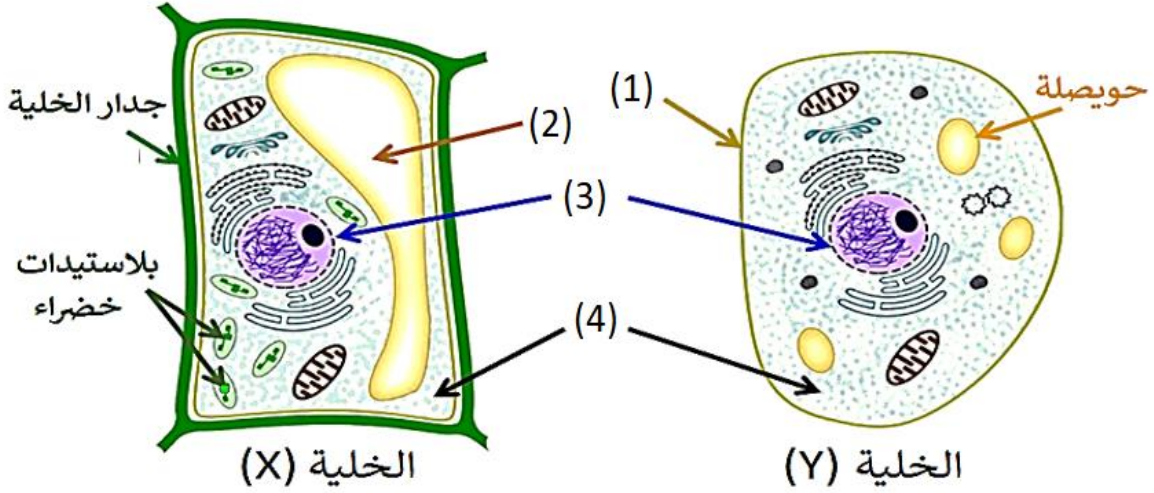
(2)

المادة: الأحياء - الصف: التاسع/أحياء - الدور: الأول - العام الدراسي: 2023/2022

السؤال الثاني:

4

يوضح الشكل الآتي نوعين مختلفين من الخلايا، أدرسه جيدا ثم أجب عن الأسئلة التي تليه.



أ- أكتب رقم التركيب المطابق لوظيفته في الجدول التالي.

[1]

رقم التركيب	الوظيفة
	حيز يقع داخل الخلية محاط بغشاء، ويحتوي على محلول.
	سائل هلامي شبه شفاف، يتكون بمجمله تقريبا من الماء.

ب- صورة تُظهر البلاستيدات الخضراء بطول 20 mm. وقد ذكر على الصورة أن مقدار التكبير المستخدم هو (x1000). أحسب الطول الحقيقي لهذا التركيب؟ موضحا خطوات الحل.

[1]

.....  
.....

ج- فسر: أي الخليتين تقوم بعملية التمثيل الضوئي؟ ما دليلك على ذلك.

[2]

.....  
.....

يتبع/3

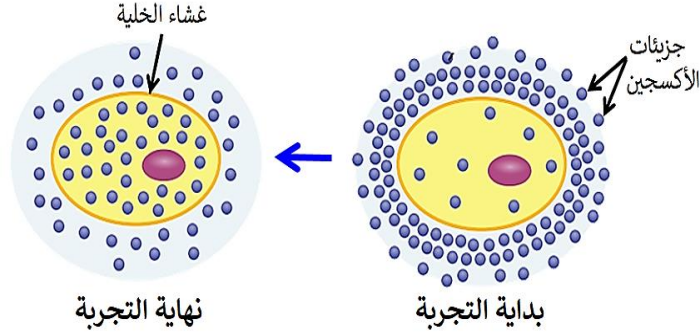
(3)

المادة: الأحياء - الصف: التاسع/أحياء - الدور: الأول - العام الدراسي: 2022/2023

### السؤال الثالث:

2

الشكل الآتي يبين انتقال جزيئات الأكسجين عبر غشاء الخلية. أدرسه الشكل جيدا ثم أجب عن الأسئلة التي تليه.



[1]

أ- سم الآلية التي ستتحرك بها جزيئات الأكسجين في الشكل أعلاه؟

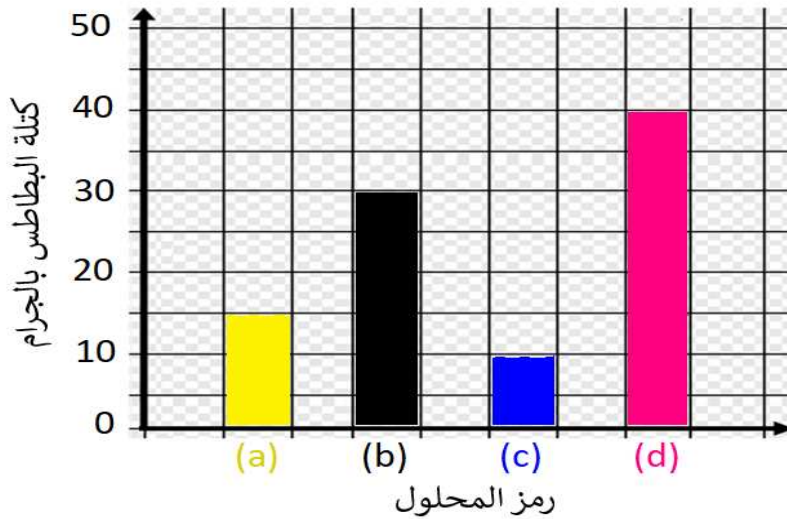
[1]

ب- حدد اتجاه انتقال غاز الأكسجين عبر غشاء الخلية في الشكل أعلاه؟ مع التفسير.

### السؤال الرابع:

5

قام طالب بعمل تجربة الأسموزية حيث أخذ أربع قطع متساوية من البطاطس كتلة كل منها 15 جرام ثم وضعهم في تراكيز مختلفة وحصلوا على النتائج الموضحة بالرسم البياني التالي.



[2]

أ- عرف الأسموزية مستخدما مصطلح التركيز؟

يتبع/4

(4)

المادة: الأحياء - الصف: التاسع/أحياء - الدور: الأول - العام الدراسي: 2022/2023

ب- أحسب مقدار الفرق في كتلة البطاطس التي وضعت في المحلول (a) ؟ [1]

.....

ج- اشرح سبب انخفاض كتلة البطاطس التي وضعت في المحلول (c) ؟ [1]

.....

د- تنبأ هل ستنفجر قطع البطاطس التي وضعت في المحلول (d) ؟ مع التفسير. [1]

.....

### السؤال الخامس:

5 تتكون أجسام جميع الكائنات الحية من العديد من المواد الكيميائية المتنوعة مثل: الماء، الكربوهيدرات، البروتينات (الأنزيمات مثلاً) والدهون.

أ- يشكل الماء Water حوالي ..... من أجسام معظم الكائنات الحية.

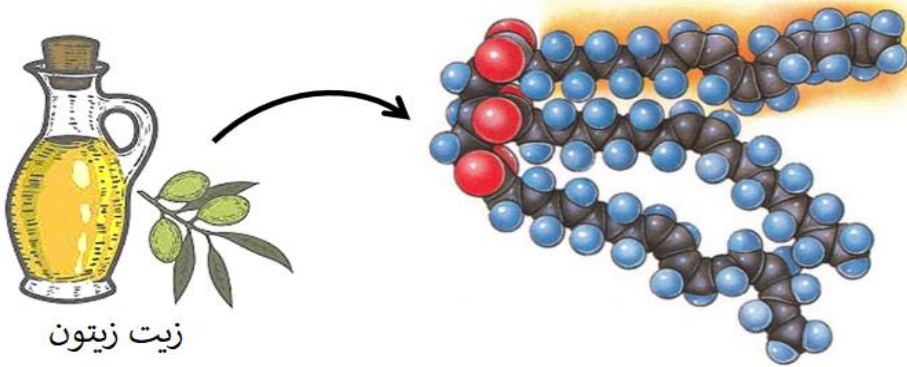
[1] (ظلل الدائرة المرسومة بجوار الإجابة الصحيحة)

20%  40%  60%  80%

ب- ما العناصر الثلاثة التي تحتوي عليها جميع الكربوهيدرات؟ [1]

.....

ج- يوضح التركيب الآتي تركيب جزيء أحد أنواع الدهون غير المشبعة. [1]



1- ما الوحدات البنائية التي يتكون منها هذا النوع من الدهون؟ [1]

.....

2- اشرح ما الذي يجعل الدهون مفيدة جداً للكائن الحي؟ [1]

.....

يتبع/5

(5)

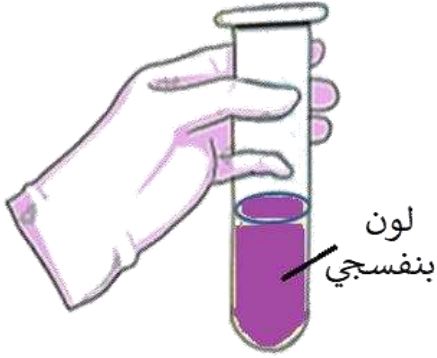
المادة: الأحياء - الصف: التاسع/أحياء - الدور: الأول - العام الدراسي: 2023/2022

السؤال السادس:

5

أ- قام طالب من الصف التاسع بعمل تجربة لاختبار وجود أحد الجزيئات الحيوية وظهرت النتيجة كما هو موضح في الشكل المقابل.

محلول بيوريت



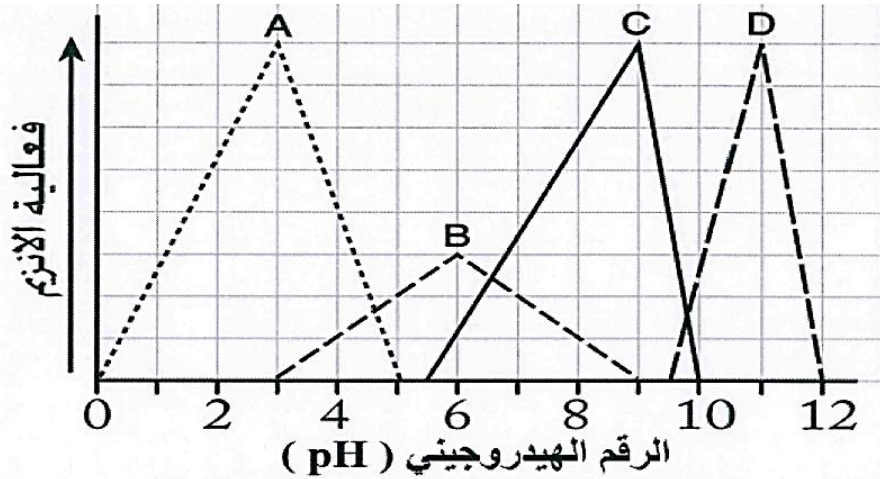
1- سم المادة الغذائية التي أعطت اللون البنفسجي عند تفاعلها مع محلول بيوريت؟

[1]

2- ماذا يحدث لو تغير ترتيب الأحماض الأمينية المكونة للبروتين؟

[1]

ب- الشكل الآتي يوضح تأثير الرقم الهيدروجيني على فاعلية الأنزيمات (A,B,C,D) عند الانسان



[1]

1- حدد رمز الأنزيم التي يستطيع أن يعمل في وسط متعادل؟ (ظلل الدائرة المرسومة بجوار الإجابة الصحيحة)

A ○

B ○

C ○

D ○

[1]

2- اذكر خاصية واحدة من خصائص الأنزيمات؟

[1]

3- تنبأ ماذا يحدث اذا وضع أحد الأنزيمين (D أو C) في معدة الإنسان. مع التفسير.

يتبع/6



(6)

المادة: الأحياء - الصف: التاسع/أحياء - الدور: الأول - العام الدراسي: 2022/2023

### السؤال السابع:

2

أ- يحتوي النظام الغذائي المتوازن على المواد الغذائية الآتية.

الكربوهيدرات - الدهون - البروتينات - الفيتامينات - المعادن - الماء

[1]

أي من تلك المواد الغذائية تزود الكائن الحي بالطاقة ؟

ب- تبين الصورة المقابلة شاب مصاب بأحد المشاكل الصحية الناتجة عن سوء التغذية.



[1]

برأيك ماذا تسمى هذه المشكلة الصحية.  
(ظلل الدائرة المرسومة بجوار الاجابة الصحيحة)

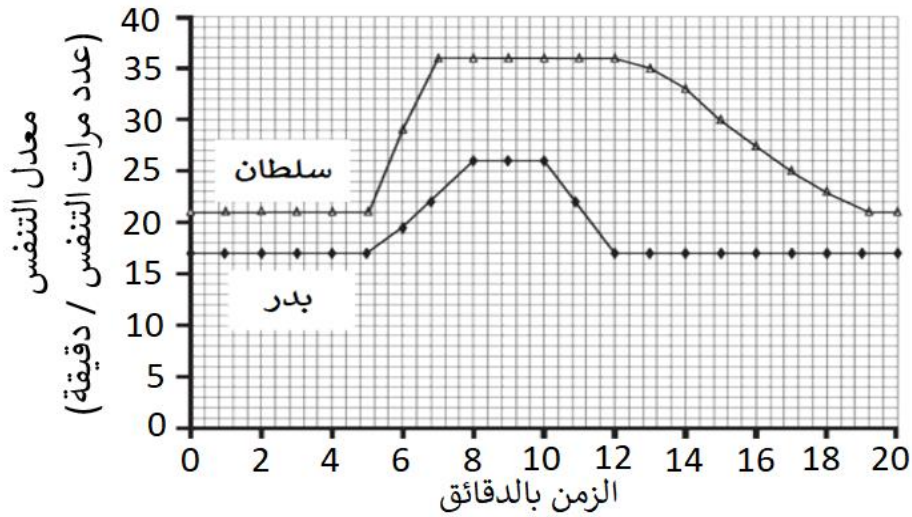
الكواشيوركور  الكساح

الهزال الشديد  السمنة

### السؤال الثامن:

الشكل الآتي يمثل رسم بياني لمعدل التنفس لطالبين في وقت الراحة وأثناء ممارسة تمرين رياضي وبعد ممارسة التمرين الرياضي.

2



[1]

أ- حدد أي الطالبين أكثر لياقة بدنية ؟

ب- لماذا يستمر سلطان في التنفس بسرعة كبيرة بعد الانتهاء من ممارسة هذا النشاط الشاق ؟ [1]

يتبع/7



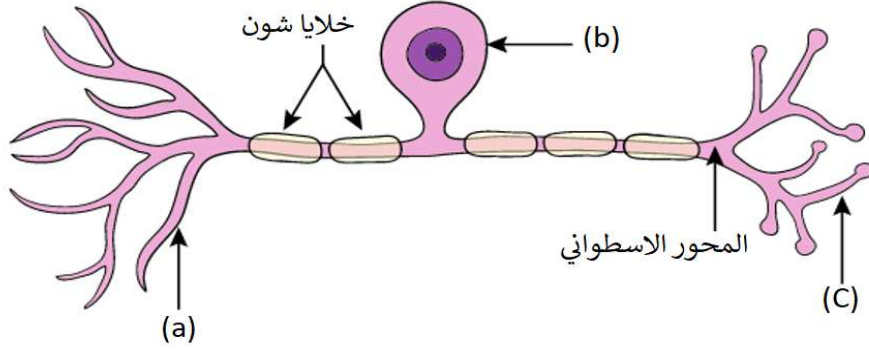
(7)

المادة: الأحياء - الصف: التاسع/أحياء - الدور: الأول - العام الدراسي: 2022/2023

### السؤال التاسع:

5

يبين الرسم التخطيطي الآتي تركيب خلية عصبية. أدرسه جيدا ثم أجب عن التالي.



أ- ما نوع الخلية العصبية في الشكل السابق.

[1]

(ظلل الدائرة المرسومة بجوار الإجابة الصحيحة)

غير موصلة

موصلة

حركية

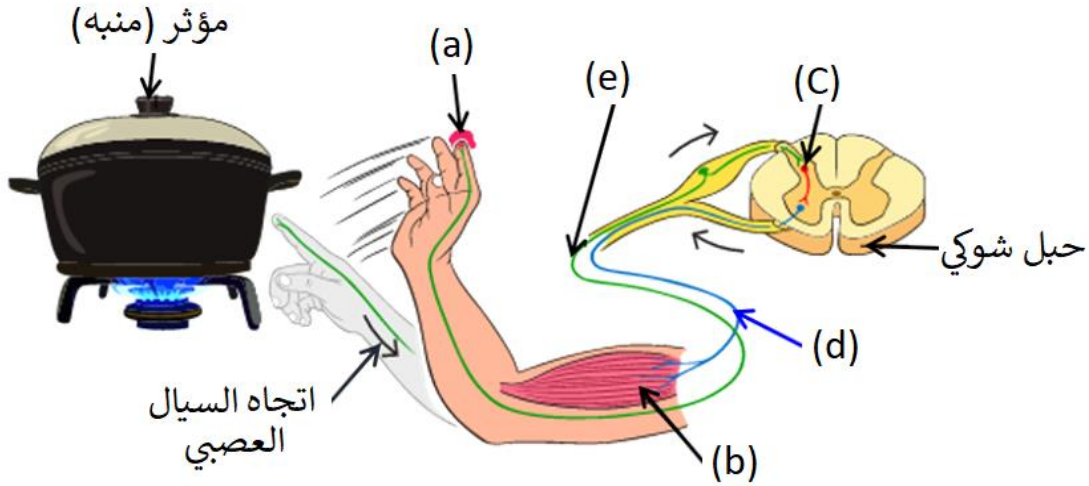
حسية

[1]

ب- حدد على الشكل أعلاه اتجاه السيالة العصبية؟

.....

ج- يبين الرسم التخطيطي الآتي الفعل المنعكس عند لمس جسم ساخن.



[1]

1- رتب خطوات نقل السيالات العصبية من المستقبل وصولا الى عضو الاستجابة؟

.....

[2]

2- حدد رمز العضو المستقبل وعضو الاستجابة في هذا الفعل المنعكس؟

.....

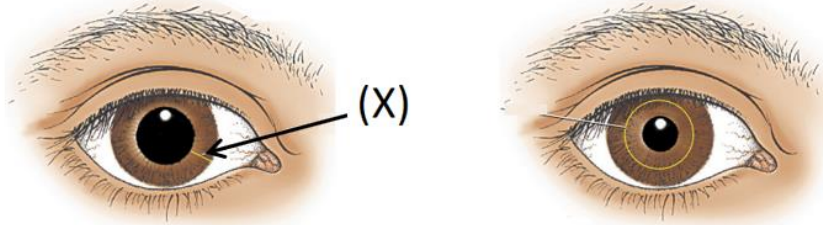
يتبع/8

(8)

المادة: الأحياء - الصف: التاسع/أحياء - الدور: الأول - العام الدراسي: 2022/2023

السؤال العاشر:

أ- تبين الأشكال التالية استجابة العين للتغير في شدة الضوء.



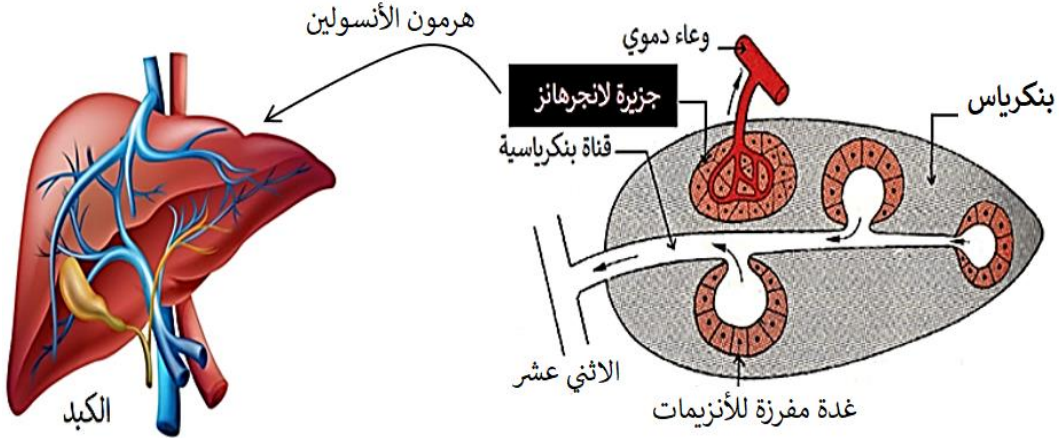
الشكل الثاني

الشكل الأول

1- حدد رقم الشكل الذي يمثل وضع العين عند تعرضها لضوء ساطع؟ [1]

2- اشرح كيف يمكن للجزء (X) أن يسبب تغير في حجم البؤبؤ ويستجيب للوضعية التي هو فيها. [1]

ب- يبين الشكل التالي عضوين مهمين في عملية ضبط تركيز الجلوكوز في الدم.



وضح كيف يتحكم كل من الكبد والبنكرياس في تنظيم تركيز الجلوكوز عندما يكون مرتفعا في مجرى الدم؟ مستعينا بالشكل السابق. [3]

انتهت الأسئلة مع الدعاء للجميع بالتوفيق والنجاح