

شكراً لتحميلك هذا الملف من موقع المناهج العمانية



أسئلة امتحانية شاملة للمادة

[موقع المناهج](#) ← [المناهج العمانية](#) ← [الصف التاسع](#) ← [رياضيات](#) ← [الفصل الثاني](#) ← [الملف](#)

تاريخ نشر الملف على موقع المناهج: 09:53:07 2023-05-11

التواصل الاجتماعي بحسب الصف التاسع



روابط مواد الصف التاسع على تلغرام

[الرياضيات](#)

[اللغة الانجليزية](#)

[اللغة العربية](#)

[التربية الاسلامية](#)

المزيد من الملفات بحسب الصف التاسع والمادة رياضيات في الفصل الثاني

الاختبار النهائي الرسمي في محافظة شمال الباطنة	1
الاختبار النهائي الرسمي في محافظة الداخلية	2
الاختبار النهائي الرسمي لعدة محافظات	3
الاختبار النهائي الرسمي في محافظة جنوب الشرقية	4
نموذج إجابة الامتحان الرسمي النهائي لمحافظة جنوب الباطنة	5

أسئلة امتحانية الوجدتين ١٠ و ١١

اكتب العلاقة الآتية في صورة معدل في أبسط صورة
٩٠ طالبا لكل خمسة معلمين .

يبين الجدول التالي العلاقة بين عدد القمصان وسعرها.

عدد القمصان	١	٢	٣
السعر(بالريال)	٥	١٠	١٥

أكمل :

(أ) هذه العلاقة تمثل تناسباً

(ب) سعر ٦ قمصان من نفس النوع يساوي

(ج) إذا قام المتجر بتخفيض الأسعار بنسبة ٢٠% . أوجد سعر القميص الواحد بعد التخفيض .

أكتب العدد المفقود فيما يلي

$$(أ) (س + \square) = ٢س + ١٢س + ٣٦$$

$$(ب) ٢س - ٧س + ١٠ = (٢س - \square) (س - \square)$$

يتسع مسرح ل ٤٥٠ مشاهداً ، ويتوقع بعد تجديده أن يتسع ل ٤٨٠ مشاهداً .

ضع دائرة على النسبة المئوية للزيادة في عدد مشاهدي المسرح

١٠% ٩١% ٨% ٦٧%

يوضح الشكل المقابل مستطيل أبعاده (س + ٥) و (س - ٤)

$$(س + ٥)$$

$$(س - ٤)$$

أكتب العبارة الجبرية التي تعبر عن
مساحة المستطيل في أبسط صورة

أكمل قيمة أ التي تجعل المقدار $٤س + ٢س + ٢٠س + أ$ مربع كامل هي

(أ) لدي سعد مجموعة من الكرات الزجاجية الحمراء والخضراء ، النسبة بينهما ٢ : ٣ بالترتيب

إذا كان عدد الكرات هو ١٥٠ كرة زجاجية .

أوجد عدد الكرات من كل لون (الحمراء - الخضراء)



وضح خطوات الحل هنا

.....
.....
.....

(ب) جدار سد طوله على الخريطة ٤سم ، ومقياس الرسم المستخدم ١ : ١٢٠٠٠ .
أوجد طول السد الحقيقي بالمتر . (موضعا خطوات الحل)

.....
.....

صل كل معادلة تربيعية في العمود (أ) بالحل المناسب لها في العمود (ب)

(أ)	(ب)
$س^٢ - ٢٥ = ٠$	$\{ ٣ ، -٥ \}$
$س^٢ + ٢س - ١٥ = ٠$	$\{ -٥ ، ٠ \}$
$س^٢ + ٥س = ٠$	$\{ ٥ ، -٥ \}$

حذاء رياضي سعره ١٥ ريال عماني ، اجري عليه تخفيض

وتناقص سعره بنسبة ٣ : ٥

(أ) أوجد سعره الجديد



وضح خطوات الحل هنا

.....
.....

خفض سعر سلعة ما بنسبة ٣ : ٢٠ فأصبح سعرها ١٧٠ ريال احسب سعرها
قبل التخفيض

.....
.....

أسئلة امتحانية الوجدتين ١٠ و ١١

(أ) أوجد قيمة س التي تحقق ٢:٣ = س:١٢ موضحا خطوات الحل

.....
.....

(ب) خريطة رسمت بمقياس رسم ١:١٠٠٠٠٠٠ فأوجد البعد الحقيقي بين مدينتين البعد بينهما على الخريطة ٥ سم موضحا خطوات الحل

.....
.....

ضع دائرة حول الإجابة الصحيحة

إذا كان سعر جهاز حاسوب ٢٤٠ ريال وقامت الشركة بعمل خصم ١٥% فإن سعره بعد الخصم = ريال

٢٧٦ ٢١٠ ٢٠٤ ٣٦

(أ) اكتب كل نسبة من النسب التالية في صورة ١: ن

(١) ٣:١٢ =

(٢) ٤٠ سم: ٢ متر =

(ب) إذا كان سعر ٥ علب من العصير هو ٧٥٠ بيسة فإن سعر ٨ علب من نفس النوع من العصير = بيسة

حلل كل عبارة من العبارات الجبرية الي عوامل:

(أ) $٧س + ٢س - ١٨$

حلل العبارة الجبرية التالية الي عوامل :

❖ $١٢١ - ٢س = () ()$

❖ $١٠ص - ٢ص + ٢٥ = () ()$

(أ) زد العدد ٧٠٠ بنسبة ٨ : ٧

(ب) خفض العدد ٤٠٠ بنسبة ٤ : ٥

مستطيل محيطه ٢١٠ سم إذا كانت النسبة بين طوله وعرضه هي ٤ : ٣ أوجد :

(أ) بعدي المستطيل

(ب) مساحة المستطيل

فك وبسط العبارة الجبرية الآتية ثم أوجد قيمة المقدار إذا كان س = ٤

(س + ٢) (س - ٢) (س + ١)

أكمل الفراغ فيما يلي:

(س + ٢) (س + ٣) = (س + ١) (س + ٥ + س + ٦) (.....)

اكتب النسبة ١٥ : ٥ في صورة ن : ١ (موضحا خطوات الحل)

ضع علامة (✓) في المربع الصحيح بجانب كل عبارة :

خطأ	صواب
<input type="checkbox"/>	<input type="checkbox"/>
<input type="checkbox"/>	<input type="checkbox"/>

الجملة

يتناسب طول ضلع المربع مع مساحته تناسباً طردياً

تتناسب سرعة السيارة مع زمن وصولها تناسباً عكسياً

أوجد قيمة س فيما يلي (موضحاً خطوات الحل) :

٢ : ٣ = ٦ : س

انطلق محمد بسيارته من المنزل الى العمل دون توقف فاستغرق ساعة و ١٥ دقيقة فإذا وصل الساعة السابعة وعشر دقائق.
متى انطلق محمد من المنزل؟
.....

يقول عمر



كل المربعات متشابهة

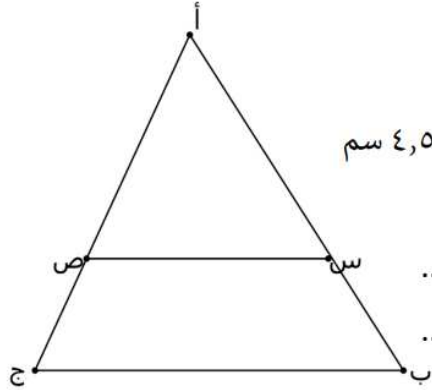
هل عمر على صواب؟ فسر اجابتك
.....

في الشكل المقابل

\triangle أ ب ج يشابه \triangle أ س ص

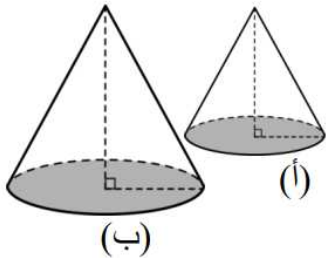
أ س = ٦ سم، س ب = ٢ سم، س ص = ٤,٥ سم

أحسب ب ج



.....
.....
.....
.....

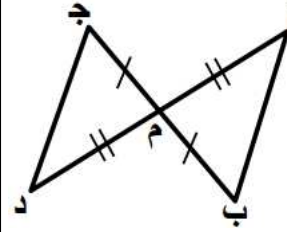
إذا علمت أن المخروطين (أ)، (ب) متشابهان، معامل تشابه الأطوال بينهما $\frac{1}{7}$ ،
وحجم المخروط (أ) يساوي ٢٠ سم^٣. أوجد حجم المخروط (ب).



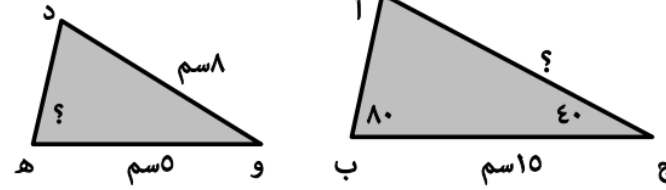
وضّح خطوات حلك هنا

أسئلة امتحانية الوحدتين ١٢ و ١٣

في الشكل المجاور أ م = د م ، و ج م = ب م
اثبت أن المثلثين متطابقين.



يوضح الشكل التالي أن المثلث أ ب ج يشابه المثلث د ه و



أكمل:

(أ) طول أ ج = سم

(ب) قياس الزاوية (هـ) = °

يتسرب الماء من خزان بمعدل ٢ لتر / ساعة ما كمية الماء التي تتسرب في

(أ) ١٠ ساعات لتر

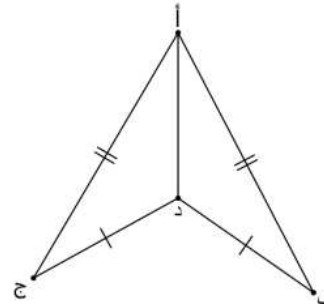
(ب) يوم لتر

ضع دائرة حول الإجابة الصحيحة

حالة التطابق التي يمثلها الشكل المقابل هي

ض، ض، ض، ض ض، ز، ض

ز، ض، ز ق، ض، و



خرجت حافلة من مسقط يوم الخميس ٢٦ مايو الساعة ٣٠:٢٢ متجه الى

مكة فوصلت بعد ٥٨ ساعة متى تصل الحافلة الى مكة؟
.....

أسئلة امتحانية الوحدين ١٢ و ١٣

ينتج مصنع عصائر ٥٠٠ لتر من العصير في الساعة

ما كمية العصير المنتجة في ٧ ساعات

الزمن المستغرق لإنتاج ٤٥٠٠ لتر من العصير هو.....

إذا كان Δ أ ب ج يطابق Δ س ص ع فأوجد :

١- ضلعين متناظرين متطابقين

٢- زاويتين متناظرتين متطابقتين

إذا علمت أن المُكعبين (أ)، (ب) مُتشابهان، وأن طول ضلع المُكعب (أ) ٥ سم،

وطول ضلع المُكعب (ب) ٢٠ سم:

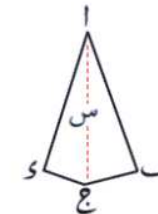
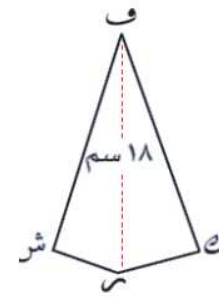
أ ما مُعامل تشابه (أ) إلى (ب)؟

ب ما النسبة بين مساحتيهما السطحية؟

ج ما النسبة بين حجميهما؟

إذا علمت أن الشكلين التاليين مُتشابهان، وأن مساحة الشكل أ ب ج = ٤٨ سم^٢

ومساحة الشكل د ه س = ١٠٨ سم^٢، فأوجد ارتفاع الشكل أ ب ج.



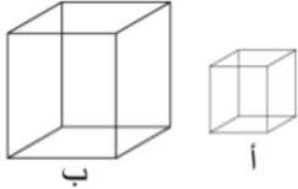
اكتب الزمن المستغرق لرحلة الطيران فيما يلي:

الطائرة	زمن الاقلاع	زمن الهبوط	مدة الرحلة
أ	٣:١٥ مساءً	٨:٤٥ مساءً	
ب	١٥:٢٤	٢٠:٥٦	

إذا علمت ان المكعبين أ ، ب متشابهان ،

معامل تشابه الأطوال = $\frac{3}{4}$

أكمل بكتابة النسبة الصحيحة



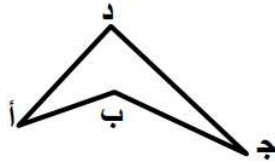
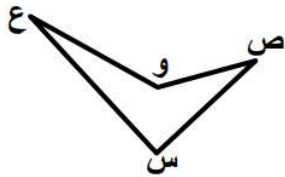
أ) النسبة بين مساحتيهما السطحية =

ب) النسبة بين حجميهما =

عبر عن ٢٠٠ كغم لكل ٤٠ ريالاً عمانياً في صورة معذل في أبسط صورة (موضحاً خطوات الحل).

كغم/ريال

إذا كان الشكلان المجاوران متطابقين فحدد الضلع المساوي طوله لـ :



١) $\overline{أ ب} = \dots\dots\dots$

٢) $\overline{ج د} = \dots\dots\dots$

تعطلت ساعة يد بحيث أصبحت تتقدم ٤ ثمانية كل خمسة أيام، فكم ثمانية ستتقدم في أسبوعين؟

ضع علامة (✓) في المربع الصحيح بجانب كل عبارة :

صواب	خطأ
<input type="checkbox"/>	<input type="checkbox"/>
<input type="checkbox"/>	<input type="checkbox"/>

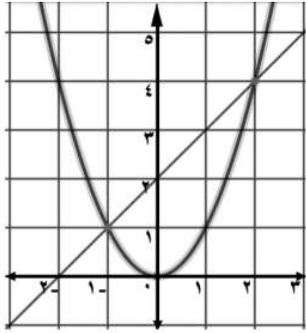
الجملة
كلما زادت عدد القطع لسبعة ما زادت كتلتها
كلما قل عدد ساعات العمل ازداد الدخل المكتسب

المتتالية (٥, ٢) ن

ضع دائرة حول قيمة العدد الصحيح (ن) عندما تتجاوز المتتالية ١٠٠ لأول مرة

٥ ٤ ٣ ٢

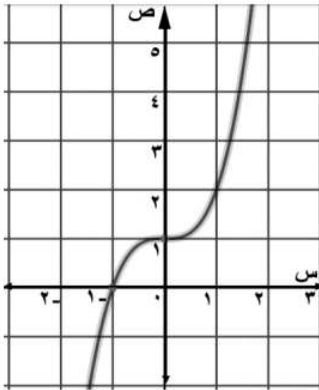
يوضح الشكل المقابل التمثيل البياني للدالتين $٢ + س = ص$ ، $٢س = ص$



أ) استخدم التمثيل البياني لإيجاد احداثيات نقاط تقاطع الدالتين

(..... ،) و (..... ،)

ب) يوضح الشكل المقابل التمثيل البياني للدالة التكعيبية $١ + س^٣ = ص$



أوجد حل المعادلات مستعينا بالتمثيل البياني

(١) $٠ = ١ + س^٣$

..... = س

(٢) $٢ = ١ + س^٣$

..... = س

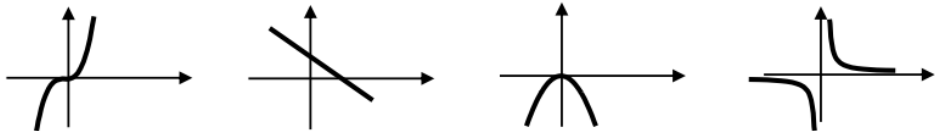
اكمل المنحنيان $ص = ٣س$ ، $ص = (\frac{1}{٣})س$ يتقاطعان في النقطة

ارسم خطأ لتوصيل كل دالة بتمثيلها البياني المناسب

$ص = س^٣$

$ص = ١$

$ص = -س^٢$



أسئلة امتحانية الوحدتين ١٤ و ١٥

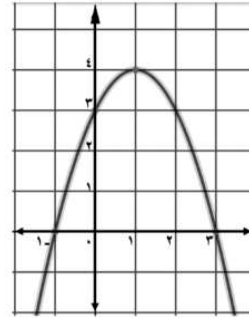
يبين الشكل المقابل التمثيل البياني للدالة $ص = -س^٢ + ٢س + ٣$

أ) أوجد نقطة راس المنحنى ؟

ب) الجزء المقطوع من محور الصادات ؟

ج) معادلة محور التماثل ؟

د) أوجد حل المعادلة باستخدام التمثيل البياني ؟



ما قيمة س التي تحقق $(\frac{1}{٣})س = ٠,١٢٥$ ؟

.....

أوجد أصغر قيمة ل ن الصحيحة التي تجعل (١, ٢) أكبر من ١٠

.....

يبين الشكل المقابل التمثيل البياني للدالة $ص = س^٢ - ٢س + ٢$

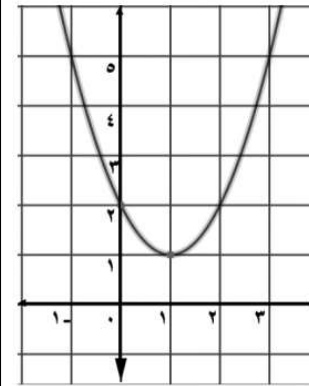
أوجد :

أ) الجزء المقطوع من محور الصادات

ب) أوجد حل المعادلة التالية باستخدام التمثيل البياني

$٥ = س^٢ - ٢س + ٢$

..... = س ، = س

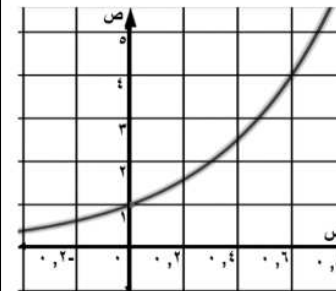


يبين الشكل المقابل التمثيل البياني للدالة الأسية $ص = ١٠س$

أوجد مستعينا بالتمثيل البياني

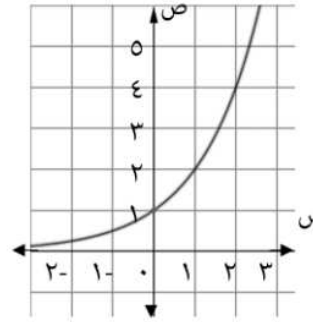
قيمة $(١٠)س =$

.....



أسئلة امتحانية الوجدتين ١٤ و ١٥

يوضح الشكل المقابل التمثيل البياني للدالة الأسية $v = 3^s$



أوجد حل المعادلة $v = 4$

..... = س

إذا كانت الدالة $v = 3 - 2^s$ فأوجد ما يلي :

(أ) معادلة محور التماثل للدالة تساوي

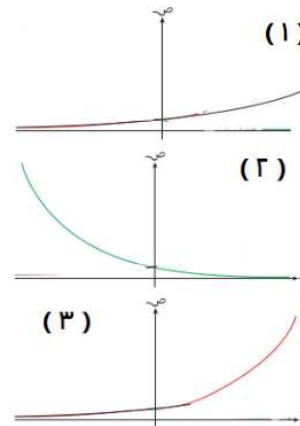
(ب) الجزء المقطوع من المحور الصادي للدالة هو

(ج) إحداثيات نقطة رأس المنحنى للدالة تساوي

أكمل

انظر الي التمثيلات البيانية في الشكل المقابل

واكتب امام كل دالة رمز التمثيل البياني المناسب لها



$v = 3^s$

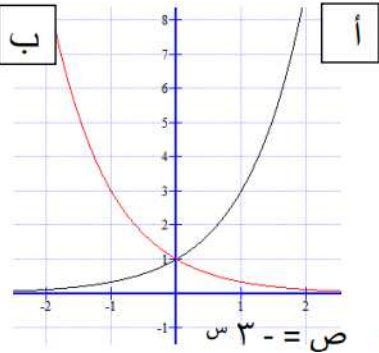
$v = (0, 3)^s$

$v = 3^s$

أكمل مكان النقط

منحنى الدالة التربيعية يكون مفتوحا لأعلى إذا كان معامل s^2

ضع دائرة حول الإجابة الصحيحة
التمثيل البياني أ يمثل $v = 3^s$
فإن التمثيل البياني ب يمثل القاعدة



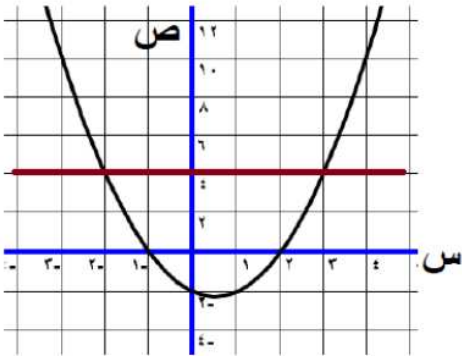
$v = 3^s$ $v = -3^s$ $v = -3^s$ $v = 3^{-s}$

من التمثيل البياني المجاور، أكمل :

حل المعادلتين آنيا

..... = س = س

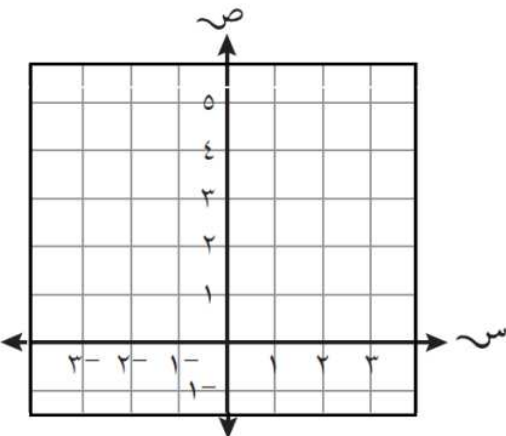
الدالة الخطية هي



إذا كانت $v = s^2 + 1$ فأكمل الجدول التالي

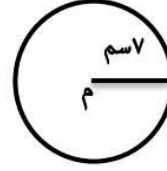
س	٢	١	٠	١-	٢-
$v = s^2 + 1$			١		

ثم ارسم الدالة علي الشبكة التربيعية



أسئلة امتحانية الوجدتين ١٦ و ١٧

يبين الشكل المقابل دائرة م نصف قطرها ٧سم

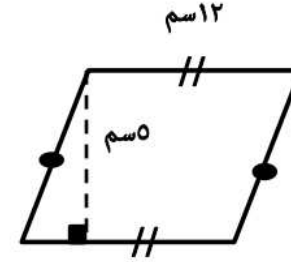


ضع دائرة على مساحة الدائرة بدلالة π

π $\pi 7$ $\pi 14$ $\pi 49$

يبين الشكل المقابل متوازي اضلاع

طول قاعدته ١٢سم وارتفاعه ٥سم



أوجد مساحة متوازي الأضلاع

أحسب بدلالة π محيط دائرة طول قطرها ١٠ سم

.....

يعمل سعيد مندوب شركة سيارات براتب اسبوعي ١٢٠ ريال . ويتقاضى

عمولة ٢٪ من نسبة المبيعات التي يحققها

(أ) كم يتقاضى سعيد شهريا بدون مبيعات ؟

(ب) كم يتقاضى في اسبوع باع فيه سيارتان قيمة الواحدة ٧٥٠٠ ريال ؟

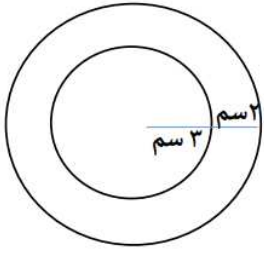
استخدم ١ ريال عماني = ٢,٦٠ دولار امريكي

احسب

(أ) كم دولار يساوي ٤٠٠ ريال ؟

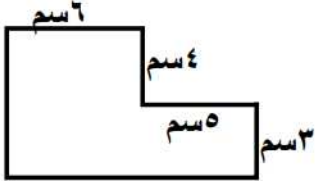
(ب) كم ريال يساوي ٥٢٠٠ دولار ؟

ضع علامة (٧) في المكان المناسب



العبارة	نعم	لا
مساحة الدائرة الكبرى = $\pi 25$		
محيط الدائرة الصغرى = $\pi 9$ سم		

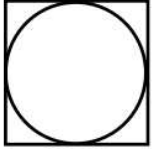
تبلغ قيمة الضريبة المضافة ٥ % علي قيمة المشتريات فإذا كان سعر حذاء ١٠ ريال عماني قبل إضافة الضريبة ، كم سيكون سعر الحذاء بعد إضافة الضريبة



احسب محيط الشكل المقابل:

_____ سم

في الشكل المقابل إذا كان طول ضلع المربع ٤ سم، صل بخط بين كل مفهوم وقيمه



نصف قطر الدائرة

محيط الدائرة

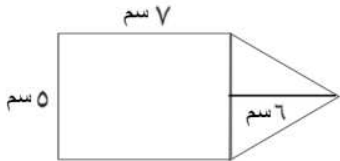
طول قطر الدائرة

٤ سم

٤٤ سم

٧ سم

احسب مساحة الشكل المقابل



إذا كانت مساحة القطاع الاتي = 35 سم² فان مساحة الدائرة يكون

٥٥ ٧٠ ١٤٠ ٣٥

