

شكراً لتحميلك هذا الملف من موقع المناهج العمانية



مذكرة إثرائية في درس النقل في النبات

[موقع المناهج](#) ← [المناهج العمانية](#) ← [الصف التاسع](#) ← [أحياء](#) ← [الفصل الثاني](#) ← [الملف](#)

التواصل الاجتماعي بحسب الصف التاسع



روابط مواد الصف التاسع على تلغرام

[الرياضيات](#)

[اللغة الانجليزية](#)

[اللغة العربية](#)

[التربية الاسلامية](#)

المزيد من الملفات بحسب الصف التاسع والمادة أحياء في الفصل الثاني

[نموذج إجابة الامتحان الرسمي النهائي بمحافظة جنوب الباطنة](#)

1

[الاختبار النهائي الرسمي في محافظة الداخلية](#)

2

[نموذج إجابة الاختبار النهائي الرسمي في محافظة شمال الباطنة](#)

3

[الاختبار النهائي الرسمي في محافظة شمال الباطنة](#)

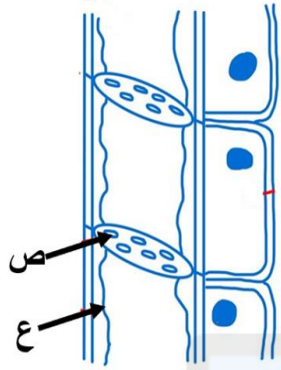
4

[نموذج إجابة الامتحان الرسمي النهائي لمحافظة جنوب الشرقية](#)

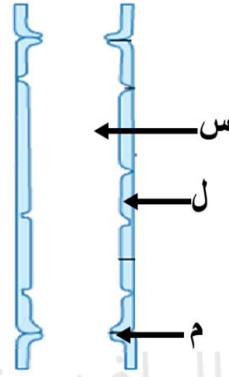
5

اثراء (٣) في النقل في النبات أحياء الصف التاسع

١- يوضح الشكل مقاطع طولية لجهاز النقل في النبات، لكل عبارة من العبارات التالية ضع ما يناسبها من الرموز في الشكل:



الشكل (٢)



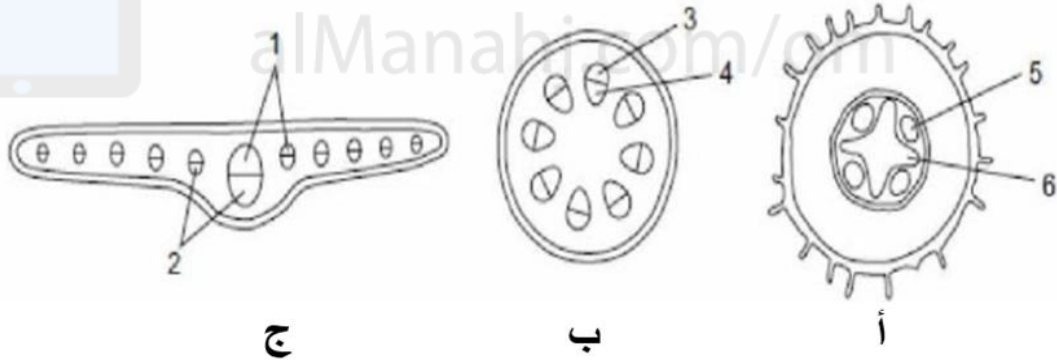
الشكل (١)

الرمز	العبارة
	يحتوي على مادة اللجنين
	حيز يحتوي على خيوط سيتوبلازمية
	جدران عرضية مثقوبة
	أنبوب مجوف يخلو من السيتوبلازم والنواة
	تلاشي الجدر العرضية

٢- سم الشكلان (١) و (٢) و.....

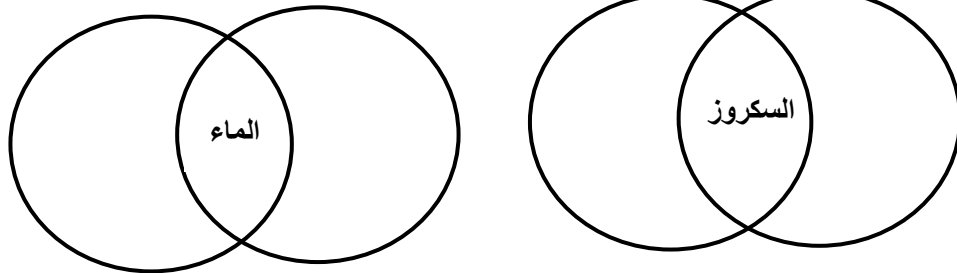
٣- وضح بأسهم اتجاه انتقال المواد المنقولة في الشكلين (١) و (٢)؟

٤- الشكل يوضح مقاطع عرضية للحزم الوعائية في أجزاء مختلفة من نبات ثنائي الفلقة.



أ- لوني نسيج الخشب في الأشكال (أ، ب، ج) باللون الأحمر ونسيج اللحاء باللون الأصفر؟

ب- في أشكال فن الموضحة حدي أرقام الأجزاء التي تنقل الماء والتي تنقل السكر؟



ج- ما الدليل على أن الشكل (أ) هو نسيج مأخوذ من الجذر؟.....

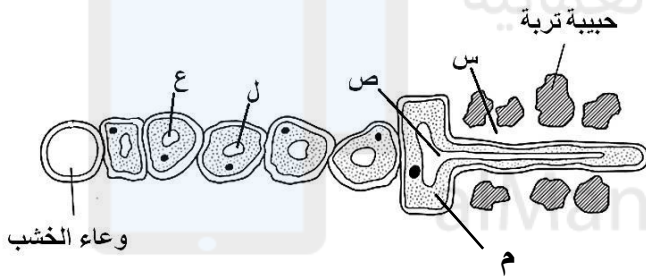
د- أي الأشكال توضح توزيع الحزم الوعائية في الورقة؟.....

٥- نبات تم غمسه في ماء ملون باللون الأسود ، بعد ٢٤ ساعة تم ازالته ثم أخذت مقاطع عرضية من كل من الساق والجذر ، أي العينات تمثل النتيجة الصحيحة لكل من الجذروالساق ؟



٦- يوضح الشكل جزء من مقطع عرضي للجذر.

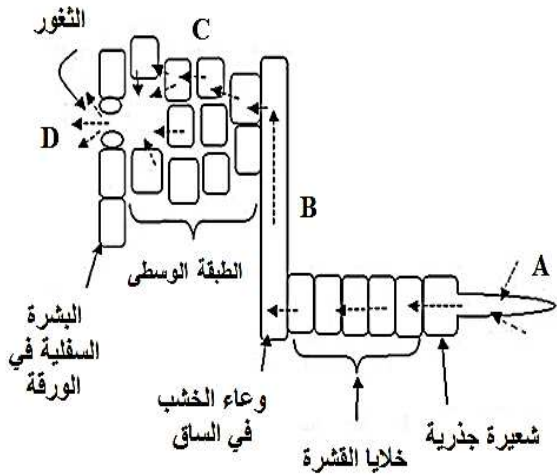
أ- حددي الرمز الذي يشير لخلية الشعيرة الجذرية؟



ب- اشرحي كيف تؤثر خلايا الشعيرات الجذرية على معد امتصاص الماء والأيونات؟

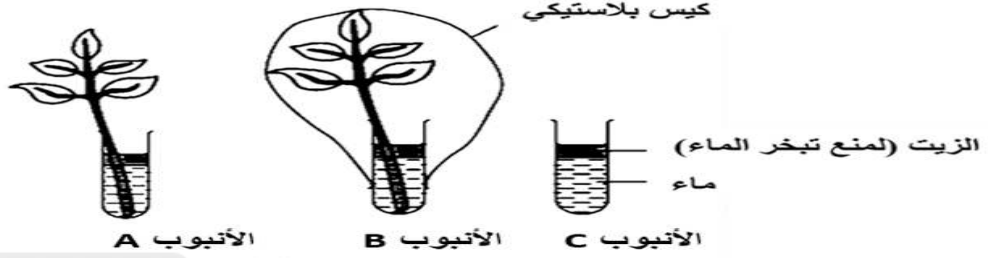
ج- أي من المواقع (س، ص، ل، ع) يكون فيها جهد الماء أكبر مايمكن؟

٧- ضع الرموز (A,B,C,D) مع ما يناسبه من العبارات في الجدول الآتي.



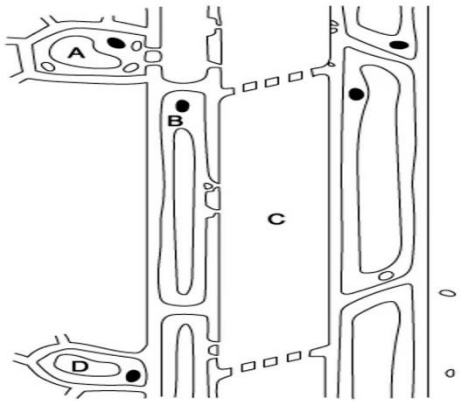
الرمز	العبرة
	سحب الماء من الساق إلى الأوراق.
	ارتفاع الماء في الساق.
	ينخفض جهد الماء في الساق فيُسحب من الجذور ومن ثم من التربة بالأسموزية .
	يتبخر الماء بعملية النتج من الأوراق.

٨- قام مجموعة من الطلاب بتجربة لمعرفة الظروف المختلفة التي تؤثر على معدل النتح. أجريت التجربة كما موضح أمامك وتم تسجيل النتائج في الجدول في الأسفل حيث قاموا بقياس كتلة الأنبوب قبل التجربة وبعده أيام من التجربة.



الأنبوب	A في درجة حرارة الغرفة	B تم تغطيته بكيس نايلون في درجة حرارة الغرفة	C بدون نبات في درجة حرارة الغرفة
الكتلة بداية التجربة (g)	٤٢,٤	٣٩,٢	٣١,٩
الكتلة بعده أيام (g)	٣٥,٣	٣٨,٥	٣١,٩

- أ- في أي الأنبوب كان معدل النتح عالي؟
 ب- ما الدليل على ذلك من خلال النتائج في الجدول؟
 ت- فسري النتيجة التي تم الحصول عليها في الأنبوب B؟



٩- يوضح الشكل مقطع طولي في اللحاء من الجذر الى الورقة، حددي

الرمز الذي يمثل كل من:

- أ- المصدر.....
 ب- المصب.....
 ت- عرف في عملية الإنتقال؟

.....
