

شكراً لتحميلك هذا الملف من موقع المناهج العمانية

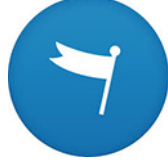


الامتحان النهائي الدور الأول الفترة الصباحية لمحافظة شمال الباطنة

[موقع المناهج](#) ← [المناهج العمانية](#) ← [الصف التاسع](#) ← [أحياء](#) ← [الفصل الأول](#) ← [الملف](#)

تاريخ نشر الملف على موقع المناهج: 06:45:50 2024-01-03

التواصل الاجتماعي بحسب الصف التاسع



روابط مواد الصف التاسع على تلغرام

[الرياضيات](#)

[اللغة الانجليزية](#)

[اللغة العربية](#)

[التربية الاسلامية](#)

المزيد من الملفات بحسب الصف التاسع والمادة أحياء في الفصل الأول

[نموذج إجابة الامتحان النهائي الدور الأول الفترة الصباحية للمحافظات جنوب الشرقية ومسقط ومسندم والداخلية والوسطى](#)

1

[الامتحان النهائي الدور الأول الفترة الصباحية للمحافظات جنوب الشرقية ومسقط ومسندم والداخلية والوسطى](#)

2

[الامتحان النهائي الدور الأول الفترة الصباحية لمحافظة جنوب الباطنة](#)

3

[الامتحان النهائي الدور الأول الفترة الصباحية للمحافظات مسقط والداخلية وشمال الشرقية](#)

4

المزيد من الملفات بحسب الصف التاسع والمادة أحياء في الفصل الأول

[مواصفات الورقة الامتحانية](#)

5

(1)

المادة: الأحياء الصف: التاسع الدور الأول - الفصل الدراسي الأول - العام الدراسي 2023/2024م - الفترة الصباحية

6

أجب عن جميع الأسئلة الآتية

1) ما خاصية الكائن الحي التي تمثل التفتت؟ كم المادة التي تحدث داخل الخلايا لتحرير الطاقة؟
(ظلل أمام الإجابة الصحيحة)

[1]

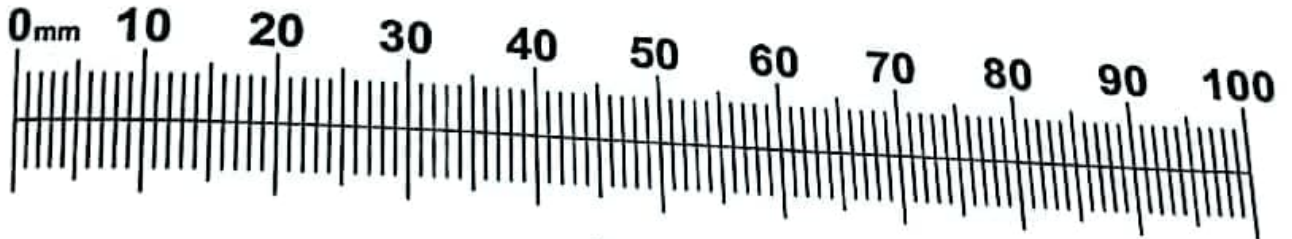
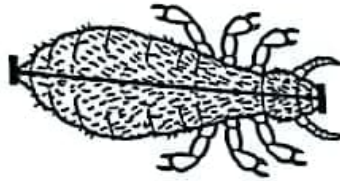
التنفس التكاثر النمو التغذية

2) قارن بين الخلايا النباتية والخلايا الحيوانية في الجدول الآتي:

[2]

الخلايا الحيوانية	الخلايا النباتية	
		الجدار الخلوي
		السيتوبلازم

3) يوضح الشكل (1-3) حشرة بق الفراش، حيث أن الطول الحقيقي للجسم يساوي (5.2mm).

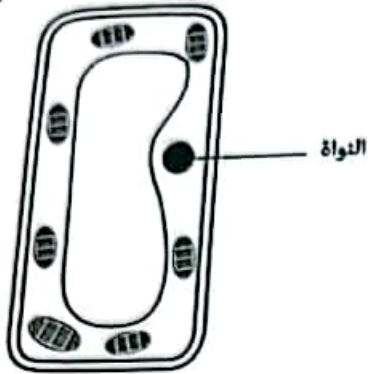


الشكل (1-3)

حسب مقدار التكبير مع توضيح خطوات الحل.

4) يوضح الشكل (1-4) تركيب خلية من الطبقة الوسطى العمادية في ورقة النبات.

6



الشكل (1-4)

أ- ما العضية التي توجد بأعداد كبيرة في الخلية؟

[1]

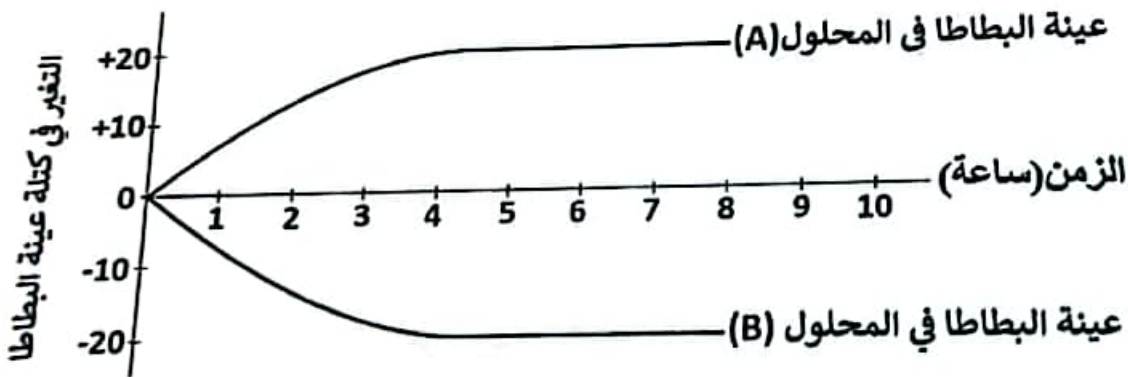
ب- صف ارتباط تركيب الخلية مع وظيفتها.

[1]

5) اكتب اثنين من العوامل التي تؤثر على معدل الانتشار.

[2]

6) يمثل الرسم البياني (1-6) التغيير في كتل عينات من البطاطا متساوية الكتلة في بداية الاستقصاء، حيث وضعت في محاليل مختلفة التركيز (A,B). (ملاحظة: جهد الماء في المحلول (C) والبطاطا متساوي، ولكن لم يستخدم مع بداية التجربة)



الرسم البياني (1-6)

أ- ما العامل المتغير (المستقل) الذي يتم دراسته في هذه التجربة؟

ب- تنبأ بمقدار التغيير في كتلة البطاطا عند وضعها في المحلول (C).

9) أكتب العناصر المكونة للمركبات الآتية:

- البروتينات:

[1]

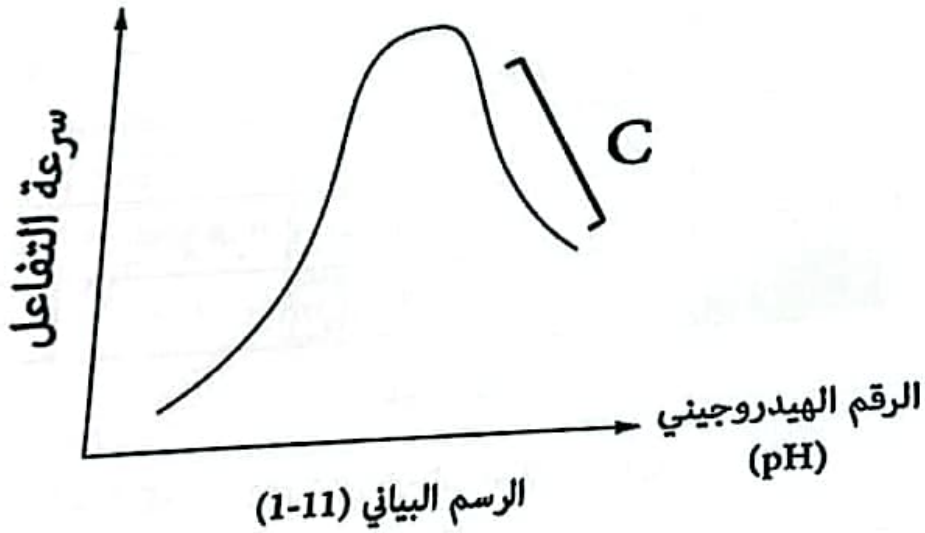
- الدهون:

[1]

10) صف دور الماء في القناة الهضمية والدم خلال الجدول الآتي.

الدم	القناة الهضمية	دور الماء

11) يمثل الرسم البياني (1-11) سرعة التفاعل لأنزيم معين.



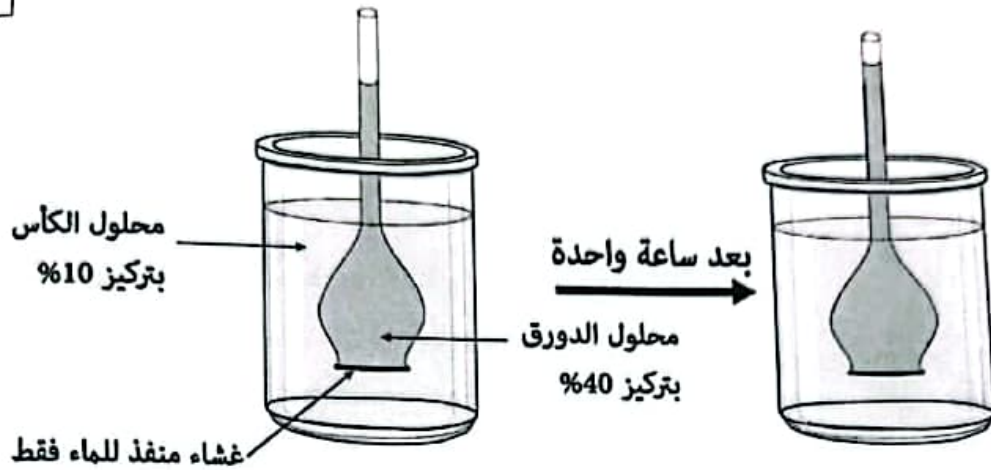
اشرح سبب انخفاض سرعة التفاعل في المرحلة المشار إليها بالرمز (C).

12) عرف كلاً من:

- الأنزيمات:

- العامل الحفاز:

(7) يوضح الشكل (1-7) تجربة لقياس معدل الأسموزية. (يحاكي الخلايا النباتية)



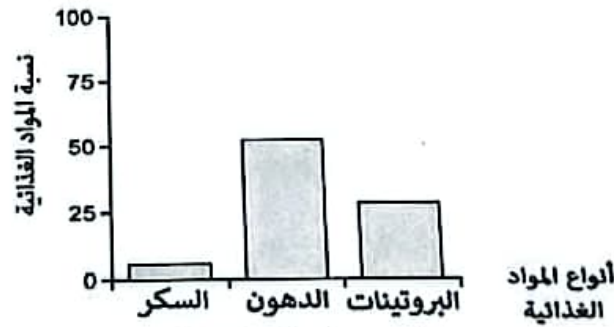
الشكل (1-7)

ماذا تلاحظ في التجربة بعد مرور ساعة واحدة؟

فسر إجابتك.

[1]

(8) قام طلبة الصف التاسع باختبار عينة من الفول السوداني باستخدام أربعة كواشف مختلفة. ويمثل الرسم البياني (1-8) نسبة المواد الغذائية.



الرسم البياني (1-8)

البديل الصحيح الذي يعبر عن نتائج الاختبار؟ (ظل أمام الإجابة الصحيحة)

الكواشف				
اليود	الايثانول	بيوريت	بندكت	
بني	أبيض غير شفاف	بنفسجي	أصفر	<input type="checkbox"/>
أسود	أبيض غير شفاف	أزرق	أزرق	<input type="checkbox"/>
أسود	شفاف	بنفسجي	احمر	<input type="checkbox"/>
بني	شفاف	أزرق	أزرق	<input type="checkbox"/>

[1]



المادة: الأحياء الصف: التاسع الدور الأول - الفصل الدراسي الأول - العام الدراسي 2023/2024م - الفترة الصباحية (6)

15) صف التأثير الناتج عن نقص فيتامين (D) في النظام الغذائي على صحة الإنسان.

2

[1]

16) يوضّح الجدول (1-16) الحقائق الغذائية لأحد المنتجات.

حقائق غذائية		حصة واحدة لكل عبوة
Nutrition Facts		العبوة الواحدة
1 Serving Per Container	1 Can	
Serving Size		الكمية لكل حصة
Amount Per Serving		سعرات حرارية
Calories	140	
*Daily Value %		
*القيمة اليومية %		
Total Fat 0 g	0%	إجمالي الدهون 0 g
Sodium 45 mg	2%	صوديوم 45 mg
Total Carbohydrate 39 g	14%	إجمالي الكربوهيدرات 39 g
Total Sugars 39 g		إجمالي السكريات 39 g
Includes Added Sugars 39 g	78%	تضمّن 39 g سكريات مضافة
Cholesterol 0 mg	0%	كوليسترول 0 mg
Protein 0 g		بروتين 0 g
Vitamin D	0%	فيتامين د (D)
Calcium	0%	كالسيوم

الجدول (1-16)

يصنّف هذا المنتج بأنه من الأنظمة الغذائية.

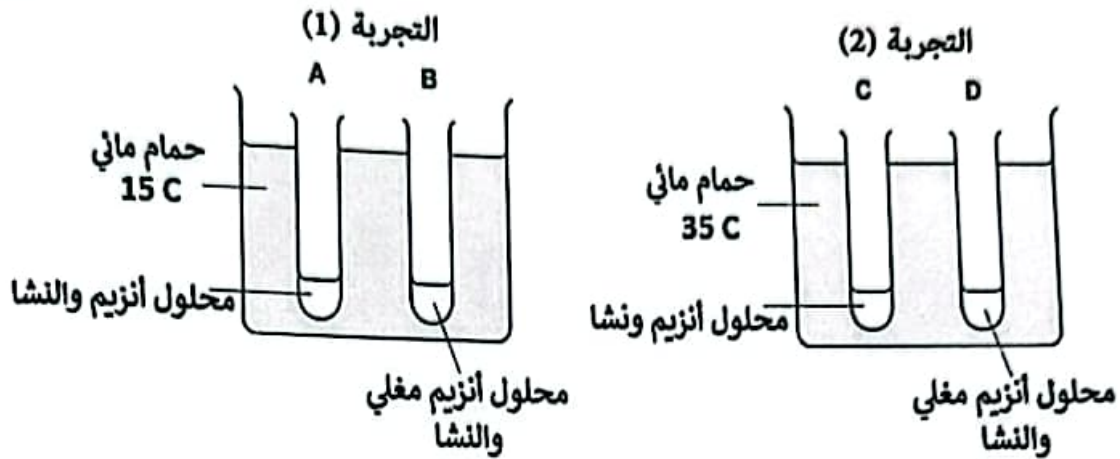
غير المتوازنة

المتوازنة

فسر إجابتك.

3

(13) يوضح الشكل (1-13) تجربتين قام بها طلبة الصف التاسع لاستقصاء نشاط أنزيم الأميليز.



الشكل (1-13)

يوضح الجدول (2-13) دليل الألوان لنتائج التجربة مع اختبار بندكت.

تدرج الألوان مع كاشف بندكت					
أحمر قرميدي	برتقالي	أصفر	أخضر	أزرق	اللون
عالي	متوسط	منخفض	منخفض جداً	لا يوجد	تركيز السكر
C		A		D و B	رمز الأنبوب

الجدول (2-13)

أ- صف سبب قيام الطلبة بإجراء التجربة في درجات حرارة مختلفة.

[1]

ب- فسر نتيجة الأنبوبة المشار إليها بالرمز (C).

[1]

(1) ما المادة الغذائية التي تحافظ على صحة القناة الهضمية؟
(ظلل أمام الإجابة الصحيحة)

الدهون

الكربوهيدرات

البروتينات

الألياف

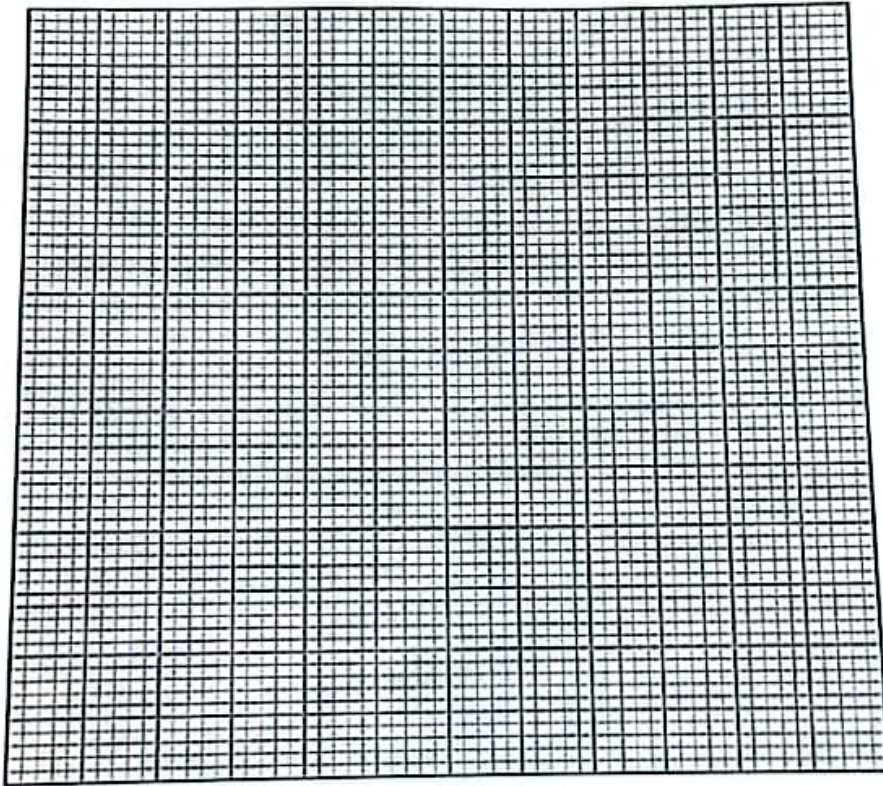
[1]

(17) يوضح الجدول (1-17) نتائج استقصاء قام به الطلبة باستخدام اختبار الدايكلوروفينول أندوفينول للكشف عن وجود فيتامين (C) في عينات مختلفة من الطعام (D,C,B,A). ملاحظة: (يتغير لون الكاشف الأزرق إلى اللون الشفاف عند وجود فيتامين (C))

عدد قطرات DCPIP اللازمة لتغيير اللون	عينات الطعام
5	(A)
2	(B)
7	(C)
12	(D)

الجدول (1-17)

[2] ارسم تمثيلاً بيانياً بالأعمدة للنتائج المسجلة في الجدول (1-17) مع كتابة البيانات.

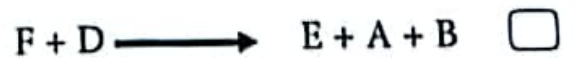


(18) يوضح الجدول (1-18) المواد المتفاعلة والنواتجة في عملية التنفس.

A	B	C	D	E	F
الجلوكوز	الطاقة	حمض اللاكتيك	الماء	ثاني أكسيد الكربون	الأكسجين

الجدول (1-18)

ما البديل الصحيح لمعادلة التنفس في خلايا البذور المستنبئة؟



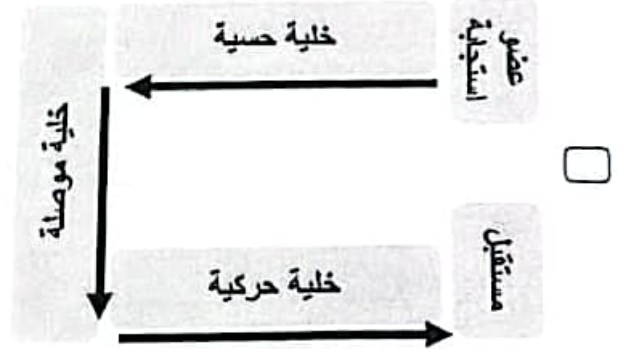
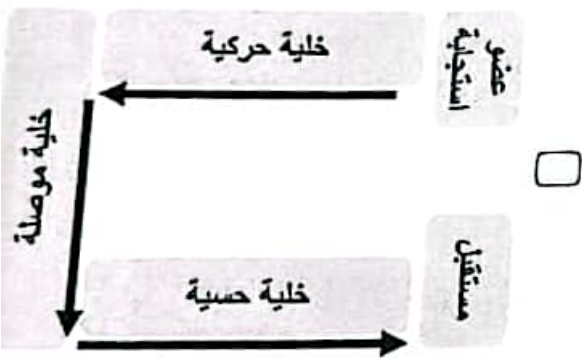
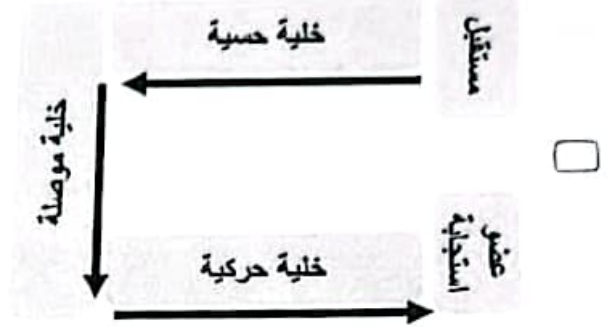
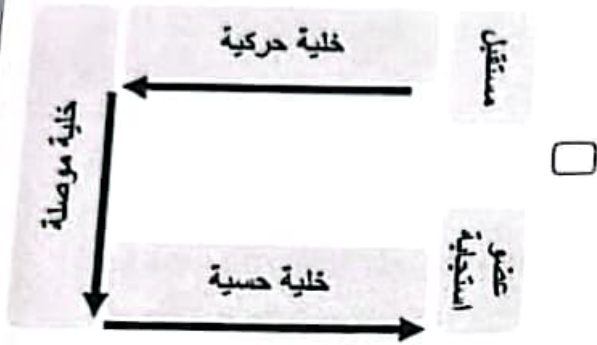
(19) ما المادة الناتجة من الخميرة وتساعد على انتفاخ العجين؟

6

[1]

(20) ما البديل الصحيح الذي يمثل قوس الانعكاس؟

[1]



(21) اشرح تأثير هرمون الأدرينالين على كلاً من القلب والكبد.
