

شكراً لتحميلك هذا الملف من موقع المناهج العمانية



اختبار قصير ثاني

[موقع المناهج](#) ⇨ [المناهج العمانية](#) ⇨ [الصف التاسع](#) ⇨ [رياضيات](#) ⇨ [الفصل الثاني](#) ⇨ [الملف](#)

تاريخ إضافة الملف على موقع المناهج: 2024-05-04 21:15:12

إعداد: عيسى الخباري

التواصل الاجتماعي بحسب الصف التاسع



اضغط هنا للحصول على جميع روابط "الصف التاسع"

روابط مواد الصف التاسع على تلغرام

[الرياضيات](#)

[اللغة الانجليزية](#)

[اللغة العربية](#)

[التربية الاسلامية](#)

المزيد من الملفات بحسب الصف التاسع والمادة رياضيات في الفصل الثاني

[بنك الأسئلة الشاملة مع نموذج الإجابة من مذكرتي](#)

1

[مفكرة الوحدة السادسة عشر المساحة والحجم](#)

2

[مفكرة الوحدة الخامسة عشر النمو الأسي والاضمحلال الأسي](#)

3

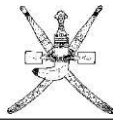
[مفكرة الوحدة الرابعة عشر التمثيل البياني للدوال](#)

4

المزيد من الملفات بحسب الصف التاسع والمادة رياضيات في الفصل الثاني

[مفكرة الوحدة الثالثة عشر الزمن والمعدلات](#)

5

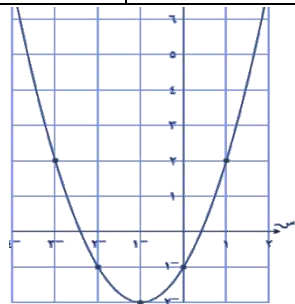


اختبار قصير (٢) في مادة الرياضيات للصف التاسع الفصل الدراسي الثاني

اسم المبدع الصف: (٩ /)

[٢] (١) إذا كانت $v = s + E$ فأكمل الجدول التالي:

١	.	١-	٢-	٣-	س
.....	٣-	ص



(٢) معادلة محور التماثل للمنحنى المقابل هي:

(أ) $s = 1$ (ب) $v = 2$

(ج) $v = 1$ (د) $s = 2$

[١] اختر الإجابة الصحيحة

(٣) إذا علمت ان طول أحد الأضلاع في شكل ما هو (أ) وطول الضلع المناظر له في الشكل الاخر هو (ب) ، صل ما يلي من القائمة الأولى ما يناسبه من القائمة بالأسفل :

- [٢] معامل تشابه الأضلاع معامل تشابه المساحات معامل تشابه الحجوم

$\frac{2a}{2b}$

$\frac{a}{b}$

$(\frac{a}{b})^2$

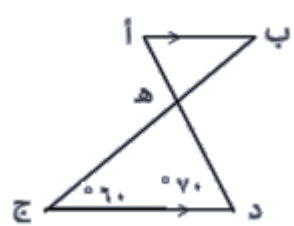
$\frac{3a}{3b}$

(٤) في الشكل المقابل اذا علمت أ ب يوازي ج د فإن قياس الزاوية أ =

(أ) ٥٠ (ب) ٦٠

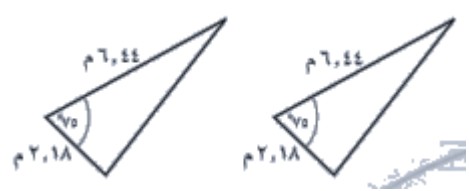
(ج) ٧٠ (د) ١٣٠

[١] اختر الإجابة الصحيح



(٥) حالة التطابق في المثلثين المرسومين هي

[١]

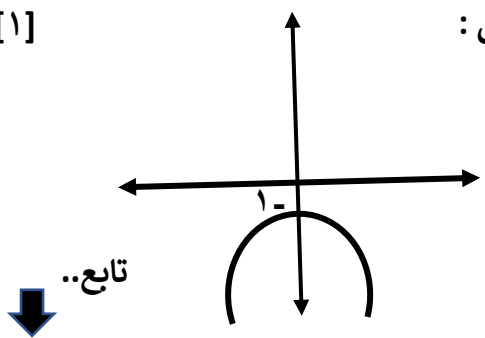


[١] (٦) الدالة التي تمثل الشكل البياني الموضح من خلال الشكل المقابل هي :

(أ) $v = s + 2$ (ب) $v = s - 2$

(ج) $v = s - 2$ (د) $v = s + 2$

اختر الإجابة الصحيحة



٧) إذا كان الشكلان التاليان متشابهان فأوجد مساحة الشكل الأصغر

مساحة الشكل الأصغر = ٤ سم^٢

مساحة الشكل الأكبر = ٤٢٠ سم^٢

١٤ سم

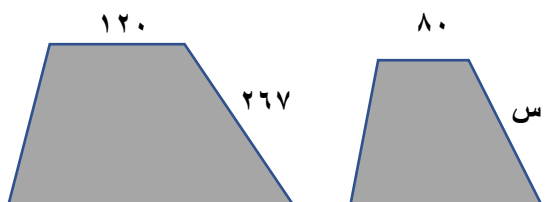
٧ سم

[٢]

.....

.....

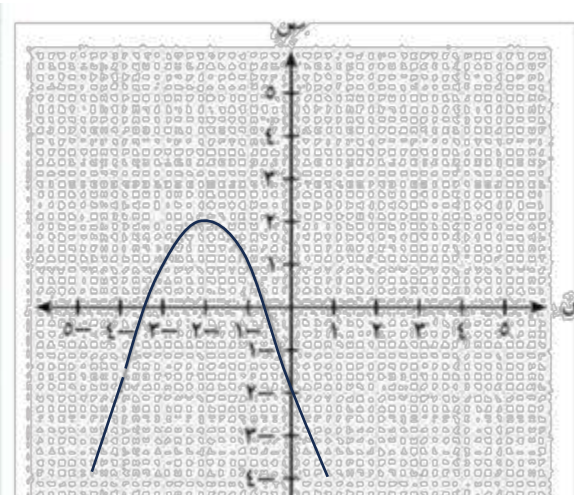
.....



٨) إذا كان الشكلان المقابلان متشابهان
فإن قيمة س =

.....

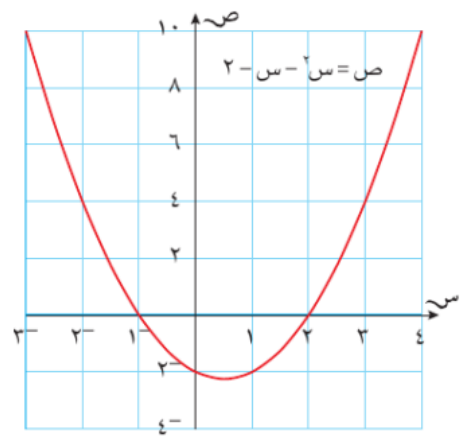
[١]



٩) الشكل المقابل يوضح التمثيل البياني لدالة تربيعية:
أ) في الشكل أرسم محور التماثل للدالة
ب) أكتب احداثيات نقطة رأس المنحنى
(.....،.....)
ج) الجزء المقطوع من محور الصادات هو

.....

[٣]



١٠) التمثيل البياني المقابل يمثل رسم للدالة $ص = س^2 - س - ٢$
استخدم هذا التمثيل لإيجاد حل المعادلة $س^2 - س - ٦ = ٠$

.....

.....

[٢]

>>> انتهت الأسئلة وبالنجاح و التوفيق >>>