

تم تحميل هذا الملف من موقع المناهج العمانية



الملف امتحان تجريبي للدور الأول نموذج أول

[موقع المناهج](#) ← [المناهج العمانية](#) ← [الصف التاسع](#) ← [أحياء](#) ← [الفصل الأول](#)

روابط مواقع التواصل الاجتماعي بحسب الصف التاسع



روابط مواد الصف التاسع على تلغرام

[الرياضيات](#)

[اللغة الانجليزية](#)

[اللغة العربية](#)

[التربية الاسلامية](#)

المزيد من الملفات بحسب الصف التاسع والمادة أحياء في الفصل الأول

[امتحان وإجابة الأسئلة الرسمية للفصل الدراسي الأول الدور الأول 20162017](#)

1

[تحميل كتاب الطالب](#)

2

[تحميل تطبيقات الهندسة الوراثية](#)

3

[كتيب \(لنبدع في العلوم\)](#)

4

[اختبار قصير](#)

5



المديرية العامة للتربية والتعليم بمحافظة مسقط
مدرسة شجاع بن وهب للتعليم الأساسي الصفوف (٥-١٠)

امتحان مادة: الأحياء

للف: التاسع

للعام الدراسي ١٤٤١/١٤٤٢هـ - ٢٠٢٠/٢٠٢١م

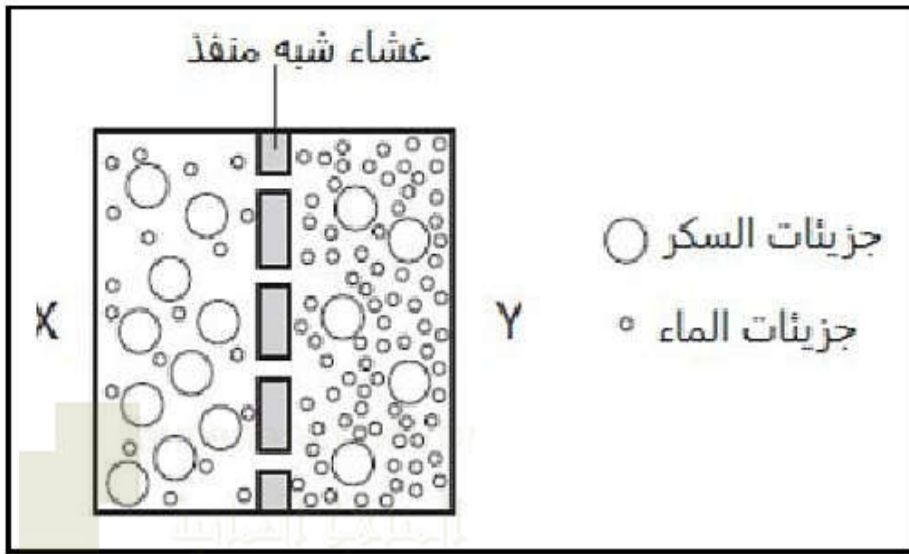
الدور: الأول - تجريبي

- زمن الامتحان: (ساعة ونصف)
- عدد صفحات أسئلة الامتحان: (٨) صفحات
- أجب عن جميع الأسئلة
- الإجابة في الدفتر نفسه.

اسم الطالب	
الصف	المدرسة

السؤال	الدرجة		التوقيع بالاسم	
	بالأرقام	بالحروف	المصحح الأول	المصحح الثاني
١				
٢				
٣				
٤				
٥				
٦				
٧				
٨				
المجموع			جمعه	مراجع الجمع
المجموع الكلي				

(١) ■



يوضح الشكل المقابل جزيئات السكر والماء على جانبي غشاء شبه منفذ.

(اختر الإجابة الصحيحة من بين الخيارات المعطاة)

- (١) - أي من العبارات الآتية تصف الخاصية الأسموزية؟
- تمر المزيد من جزيئات السكر من X إلى Y أكثر من Y إلى X
 - تمر المزيد من جزيئات السكر من Y إلى X أكثر من X إلى Y
 - المزيد من جزيئات الماء تمر عبر الغشاء من X إلى Y أكثر من Y إلى X
 - المزيد من جزيئات الماء تمر عبر الغشاء من Y إلى X أكثر من X إلى Y

(٢) (أ) ■

- (١) ١- أعط مثالا على غشاء شبه منفذ؟

.....

.....

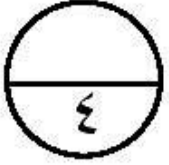


الشكل يوضح شريحة بطاطس طولها ٥ سم وتركيز المحلول داخل فجوتها العصارية ٢٠%

تم وضعها في محلول تركيزه ٤٠%

٢- ماذا سيحدث لطول شريحة البطاطس بعد مضي ساعتين؟ فسر إجابتك

- (١)
-
-



(ب) (٢) ■

١- اعط سببا واحدا فقط من أسباب أهمية الماء للكائنات الحية.

(١)

.....

.....

(١)

٢- أكمل الجدول التالي بالإجابات الصحيحة.

الوحدات الجزيئية (أصغر جزئ مكون لها)	العناصر الرئيسية الثلاث التي يتكون منها	الجزئ الحيوي
.....	الكربون والهيدروجين والأكسجين	الكربوهيدرات

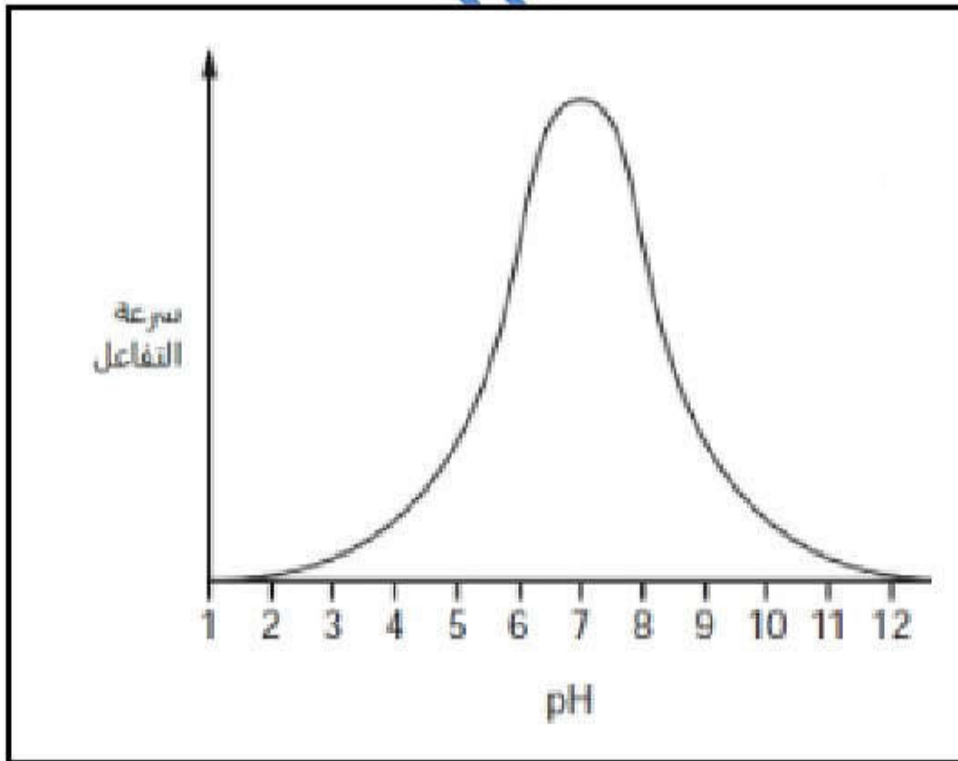
٣- اكتب المصطلح العلمي الذي تدل عليه العبارة

(١)

المصطلح	العبارة
	مادة تزيد من سرعة التفاعل الكيميائي دون ان تتغير

(ج) (٢) ■

يوضح الرسم البياني التالي
تأثير الرقم الهيدروجيني (PH)
على تفاعل معين يتحكم فيه
الإنزيم

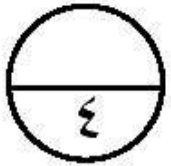


١- عند أي رقم هيدروجيني
يكون الإنزيم غير نشط؟

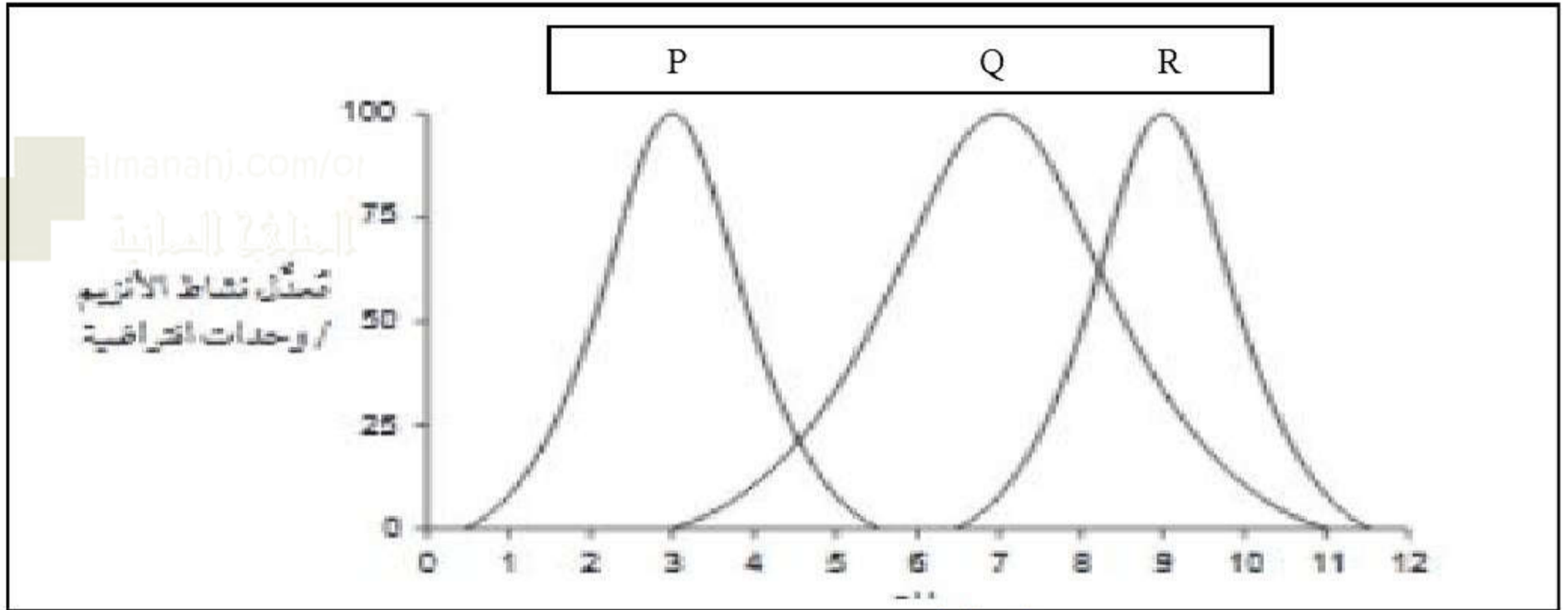
(١)

.....

.....



الرسم البياني يوضح نتائج استقصاء قام به عالم أحياء قام باستخراج ثلاث إنزيمات من القناة الهضمية لأحد الحيوانات واستقصى تأثير الرقم الهيدروجيني عليها.



إذا علمت أن الرقم الهيدروجيني لأمعاء هذا الحيوان PH يساوي (٧,٥) وللمعدة PH يساوي ٣ -٢ أي إنزيم تم استخراجه من أمعاء الحيوان؟ فسر إجابتك

(٢)

.....

(١)

٣- ماذا يحدث لو تم وضع الأنزيم (Q) في أحماض المعدة؟

.....

■ (٣) يوضح الجدول التالي أربعة أنابيب تحتوي على النشا وإنزيم أميليز اللعاب

- ما رمز الأنبوب الذي يتم فيه تكسير النشا بشكل أسرع؟

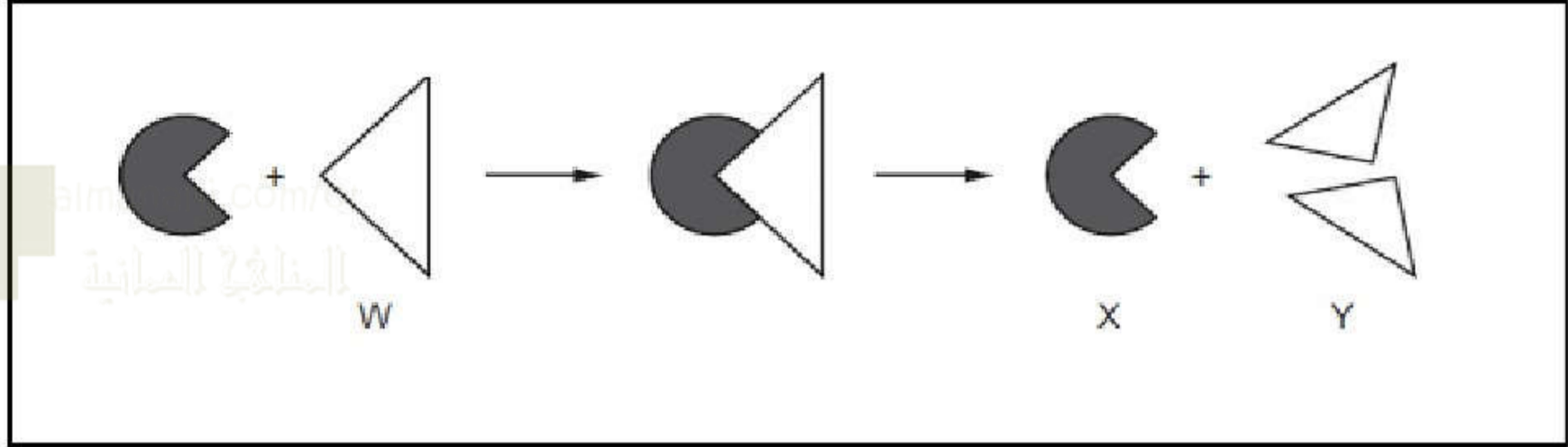
(١)

(اختر الإجابة الصحيحة من بين الخيارات المعطاة)

الأنبوب	درجة الحرارة	الرقم الهيدروجيني PH
A	٢٧	٢
B	٣٧	٢
C	٢٧	٧
D	٣٧	٧

(٤) ■

يمثل الشكل التالي آلية عمل الإنزيم

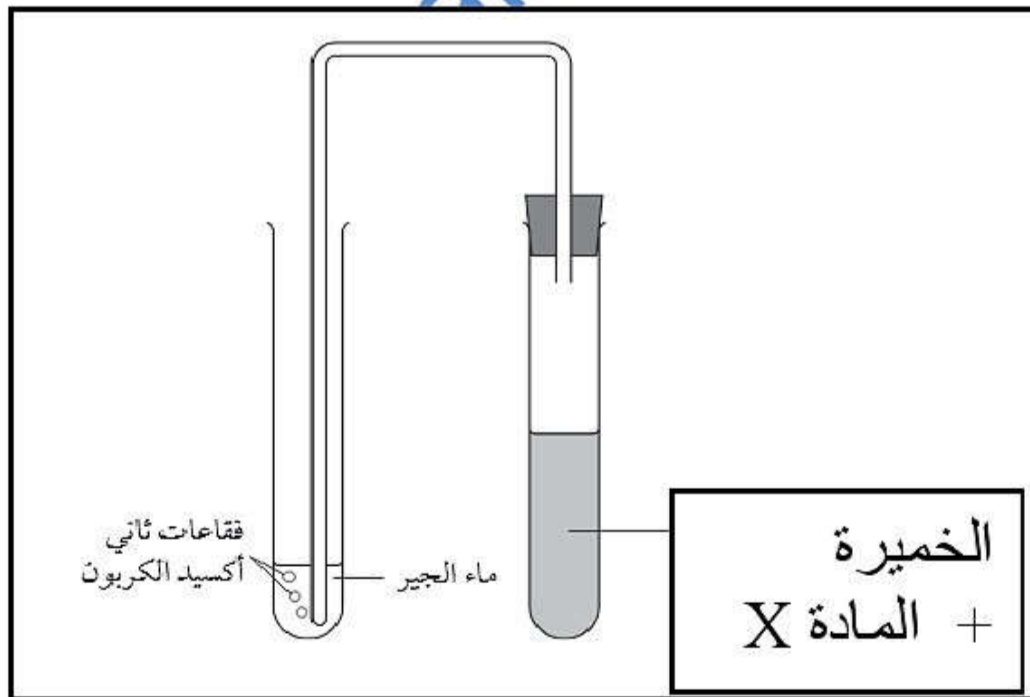


- (١) (اختر الإجابة الصحيحة من بين الخيارات المعطاة.)
 ماذا تمثل الأجزاء W و X و Y في هذا التفاعل الكيميائي؟

المادة الناتجة	الإنزيم	
Y	W	١
Y	X	٢
W	X	٣
X	Y	٤

(٥) ■

- (١) قام أحد الطلاب بتصميم تجربة لدراسة التنفس اللاهوائي في الخميرة كما بالشكل.
 (اختر الإجابة الصحيحة)

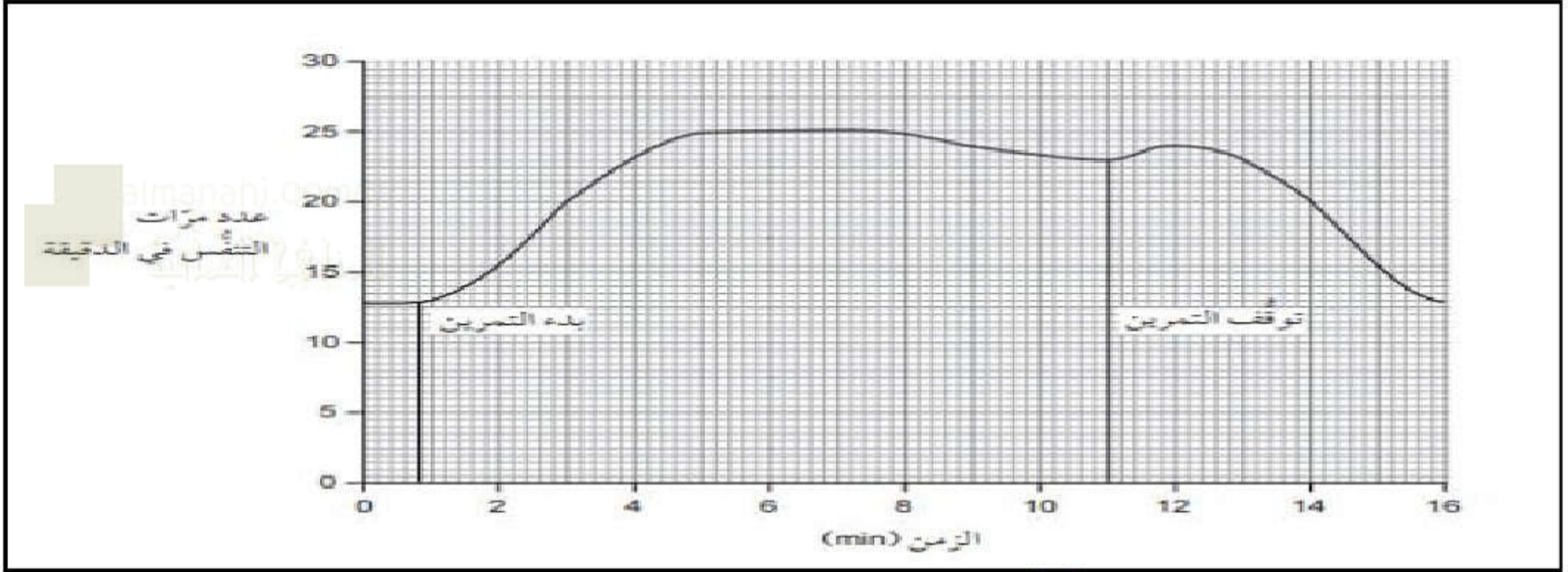


- المادة X هي
- جلوكوز
 - أكسجين
 - كحول إيثيلي
 - النيتروجين

(٦) (١) ■

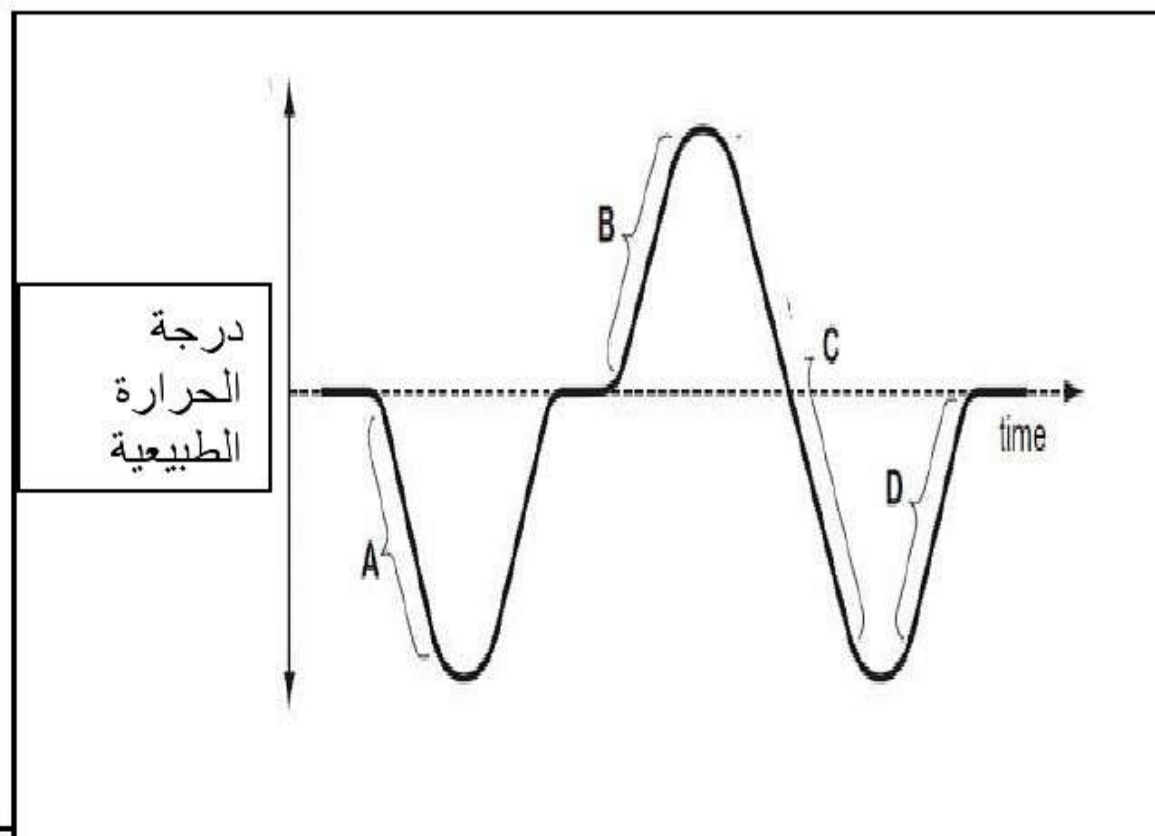
- (١) أكمل المعادلة اللفظية للتنفس الهوائي.
 + أكسجين ← + ثاني أكسيد الكربون +

طلب طبيب من أحد الأشخاص أثناء فحصه أن يركض على جهاز المشي ثم قام بتسجيل معدل تنفس الشخص وتمثيله بيانيا كما بالشكل



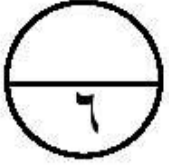
استنتج من التمثيل البياني

- (١) - معدل تنفس الشخص في وقت الراحة.....
- ذروة معدل التنفس
- (٧) اختر الإجابة الصحيحة من بين الخيارات المعطاة.
- (١) - أي أجزاء العين التالية يتحكم في كمية الضوء الداخلة للعين
- الصلبة
- القزحية
- العصب البصري
- القرنية
- (٨) المخطط التالي يوضح التغيرات في درجة حرارة شخص ما خلال فترة زمنية.



- أي من التغيرات التالية ينتج عنها العرق؟

- A (١) ○
- B (٢) ○
- C (٣) ○
- D (٤) ○



١- أكتب صواب إذا كانت العبارة صحيحة وخطأ إذا كانت العبارة خاطئة. (٢)

م	العبارة	صواب	خطأ
١	يحتوي الجلد على خلايا عصبية حسية تكشف التغيرات في درجة الحرارة		
٢	اثناء البرد تتحرك الأوعية الدموية بعيداً عن الجلد لمنع فقدان الحرارة		

٢- اكتب المصطلح العلمي الذي تدل عليه العبارة الآتية. (١)

المصطلح	العبارة
	مادة كيميائية تفرزها الغدد الصماء ويحملها الدم لتؤثر على نشاط عضو أو أكثر من الأعضاء المستهدفة

■ (٩) (ب)

قام سالم باستقصاء حول تأثير هرمون الأدرينالين على معدل نبضات القلب اثناء مشاهدة فيلم رعب على عشرة أفراد وسجل نتائج استقصاءه في الجدول التالي لكل متطوع

الزمن بالدقائق	معدل نبضات القلب لكل دقيقة
صفر	٧٠
١٠	٨٠
٢٠	٨٥
٣٠	١٢٠
٤٠	٩٠
٥٠	٨٥
٦٠	٧٠

١- هل يوجد متغير ضابط في تجربة خالد؟ (١)

.....

٢- اقترح طريقة واحدة يمكن لسالم بها أن يحسن استقصاءه (١)

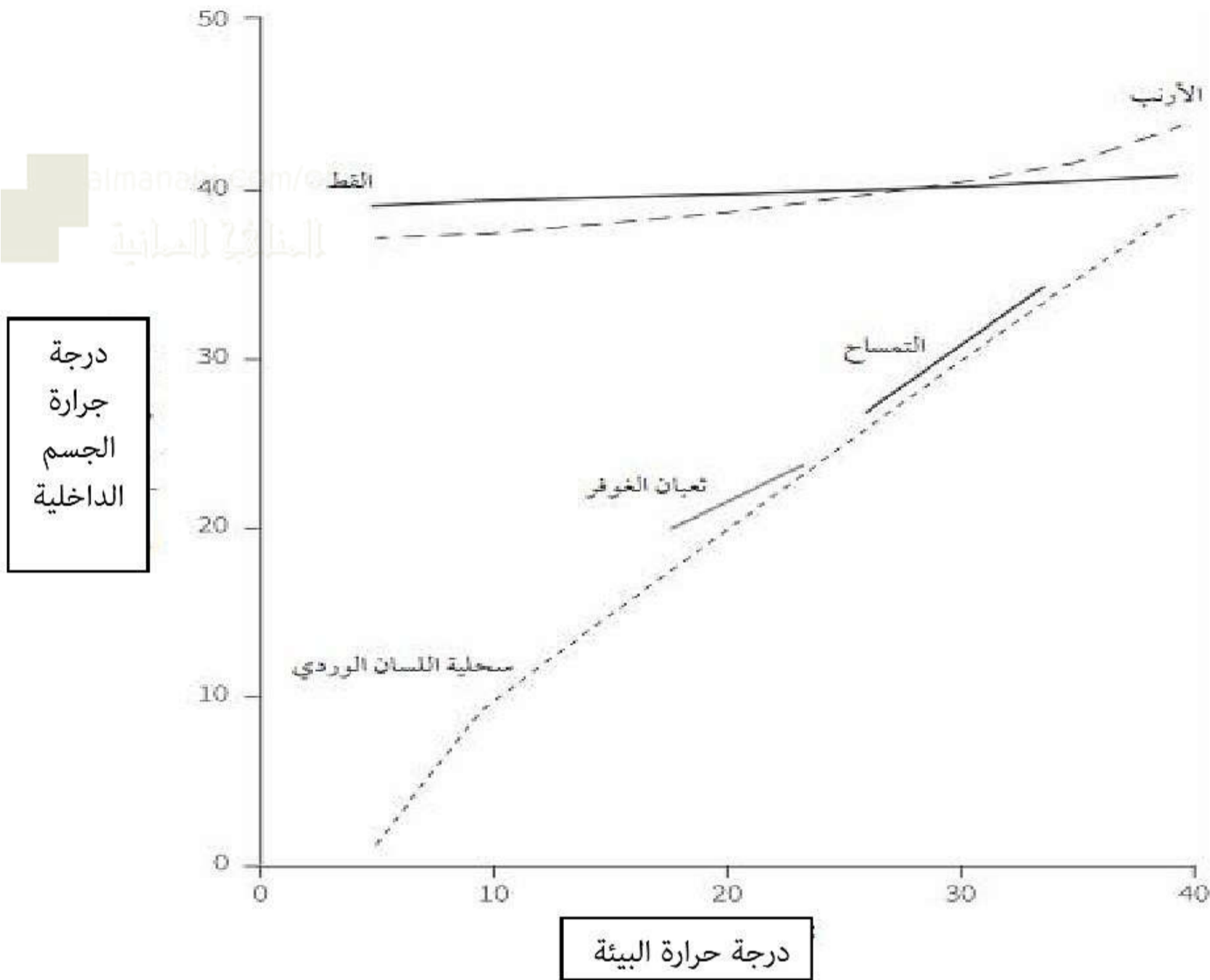
.....

٣- عند الدقيقة ٦٠ هل يوجد تأثير لهرمون الأدرينالين على معدل النبض؟ فسر إجابتك (١)

.....

.....

يظهر التمثيل البياني التالي درجات الحرارة لحيوانات قد تكون ثابتة درجة الحرارة كالقطط والأرانب وقد تكون متغيرة درجة الحرارة كالتمساح وسحلية اللسان الوردي

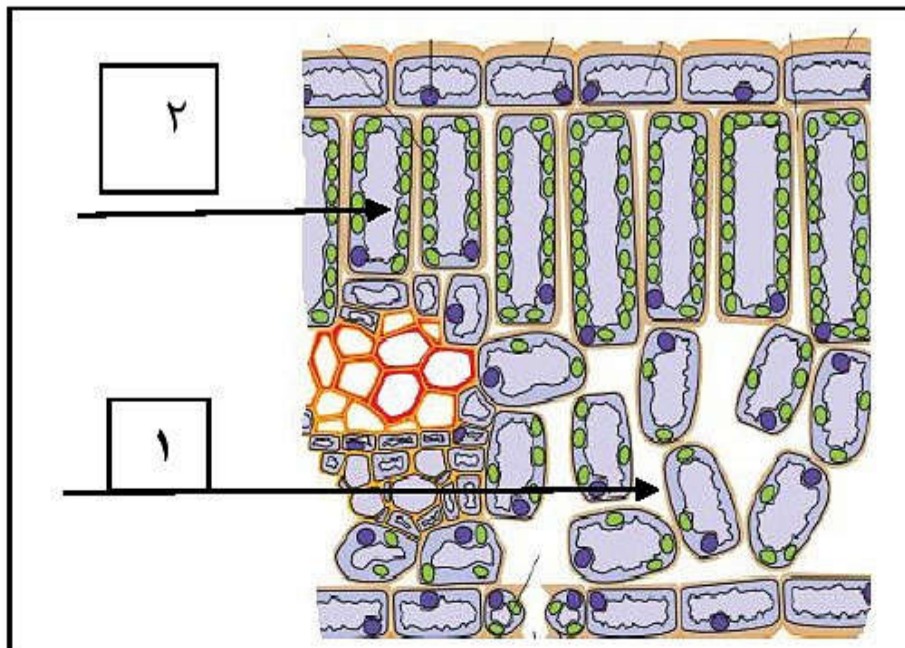


(١) ١- توقع نشاط الأرنب وسحلية اللسان الوردي عند درجة حرارة ٥ م.

.....
.....

(٢)

■ (١٠) (أ)



الرسم التخطيطي الذي أمامك يوضح

قطاع عرضي في ورقة نبات من ذوات

الفلقتين

١- أكتب اسم الطبقة المشار إليها بالرقم (١).

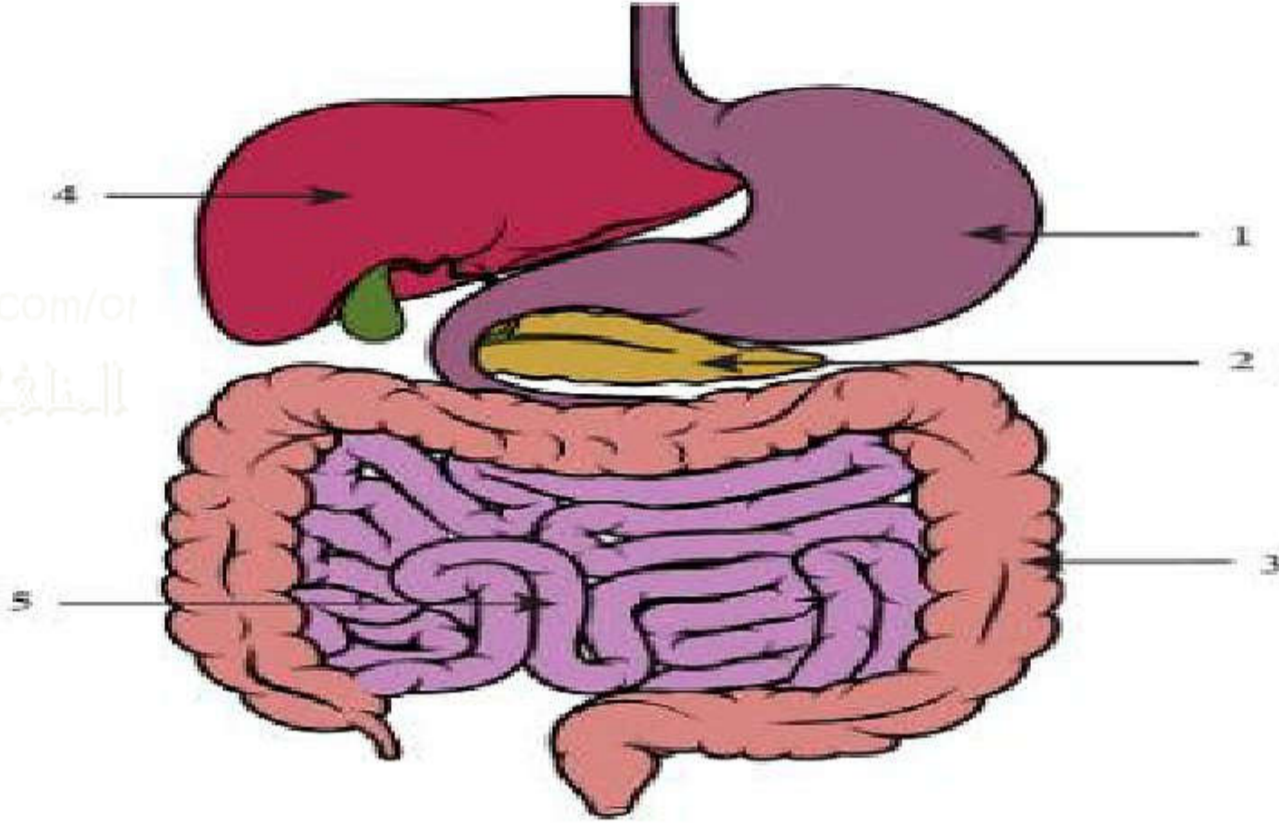
.....

٢- فسر لماذا تنتظم جميع خلايا الطبقة

المشار إليها بالرقم (٢) بشكل عمودي

.....

الرسم الذي امامك يوضح القناة الهضمية في الإنسان



١- اكتب رقم الجزء الذي يوجد به إنزيم البروتيز في وسط قلوي؟

(١)

(تناول احمد طبق من الفول بالزيت والخبز في وجبة الإفطار حدث لها هضم ميكانيكي فقط ولم يحدث لها هضم كيميائي)

٢- هل يستطيع احمد الاستفادة من الوجبة التي تناولها؟ فسر إجابتك

(١)

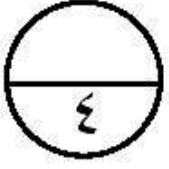
■ (١١)

اختر الإجابة الصحيحة من بين الخيارات المعطاة.

- أي مما يلي يؤدي إلى هضم الأطعمة الغنية بالبروتينات؟

(١)

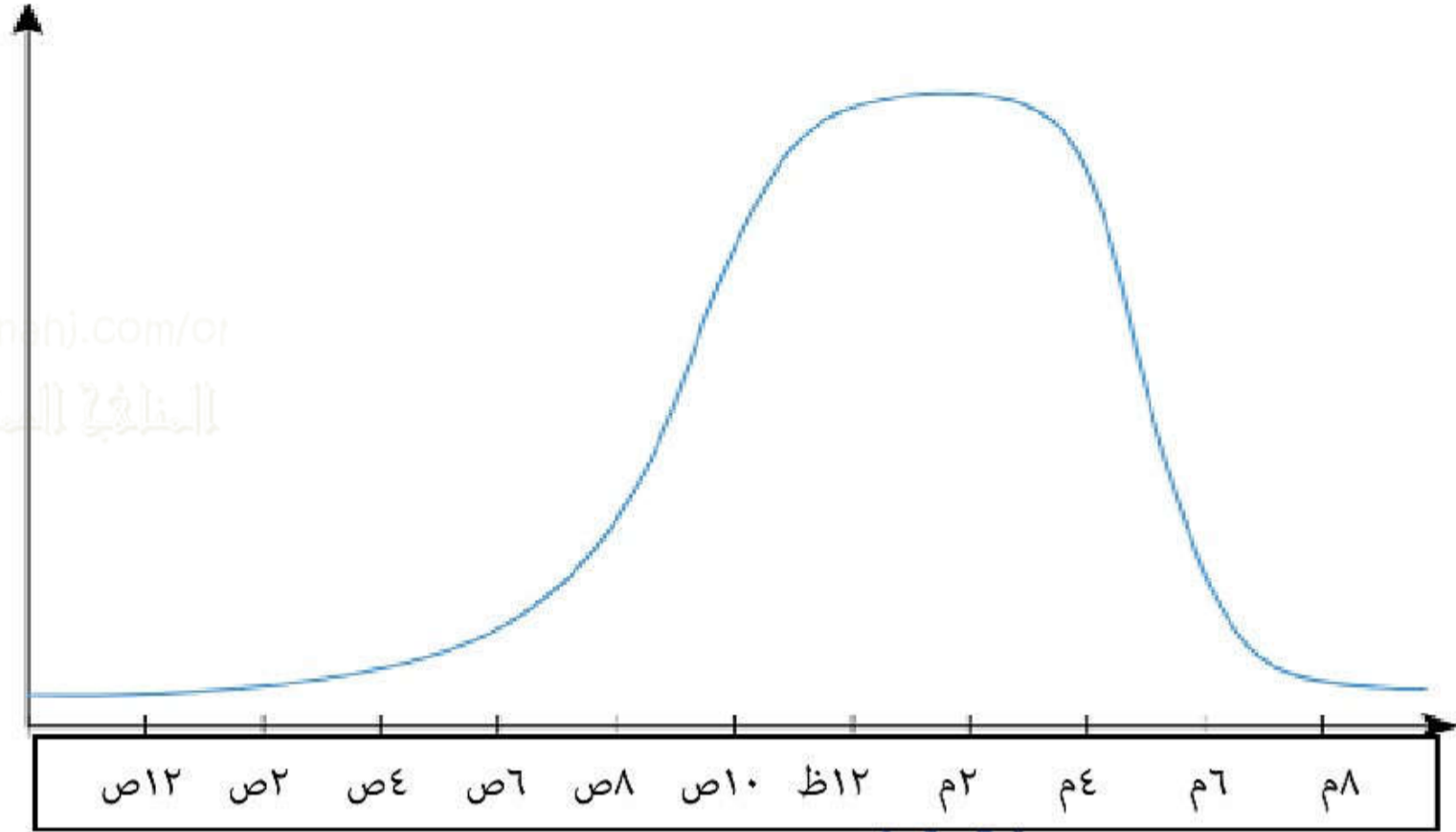
- إنزيم البروتيز في وجود رقم هيدروجيني منخفض
- العصارة الصفراوية في وجود رقم هيدروجيني منخفض
- إنزيم الأميليز في وجود رقم هيدروجيني منخفض
- إنزيم الليباز في وجود رقم هيدروجيني مرتفع



السؤال التاسع: أحياء - الصف التاسع - شجاع بن وهب - الدور الأول تجريبي

(١٢) ■

يوضح الرسم البياني التالي العلاقة بين الوقت ومعدل سريان الماء خلال النبات



- (١) - في أي وقت خلال اليوم كان أقل معدل للنتح؟ (اختر الإجابة الصحيحة)
- من (١٢) ظهرا إلى (٢) مساء
 - من (٢) صباحا إلى (٤) صباحا
 - من (٤) مساء إلى (٨) مساء
 - من (١٢) صباحا إلى (٢) صباحا

(١٣) (١) ■

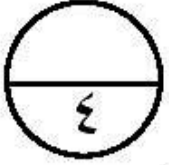
١- قارن بين الخشب واللحاء من حيث المواد التي ينقلها كل منهما؟

(٢)

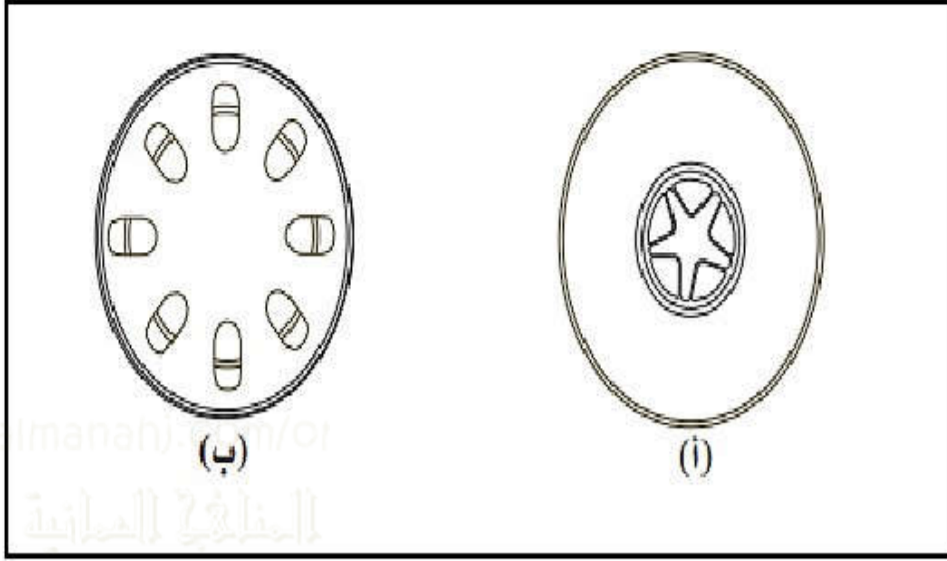
وجه المقارنة	الخشب	اللحاء
المواد التي ينقلها		

٣- أكمل الفراغ بالإجابة الصحيحة.

- (١) - الجهاز المستخدم لقياس معدل النتح هو



■ (١٣) (ب)



توضح الصورة في الرسم قطاعين عرضيين في نبات من ذوات الفلقتين.

أجب عن الأسئلة.

١- من أي جزء من أجزاء النبات تم أخذ القطاع (ب)؟ (١)

.....

٢- أين توجد الحزم الوعائية في القطاع (أ)؟ (١)

.....

١- فسر.

١- يؤدي ارتفاع درجة الحرارة الى زيادة معدل النتح (١)

.....
.....

■ (١٣) (ج)

قام سالم بإجراء استقصاء (تأثير الرياح في زيادة معدل النتح مقارنة بالهواء الساكن) وقام بقياس موقع السطح المقعر الفاصل بين الهواء والماء وسجل النتائج في الجدول التالي.

هواء متحرك					هواء ساكن					
١٨	١٦	١٤	١٢	١٠	٨	٦	٤	٢	صفر	الزمن
٤٥	٣٨	٣٢	٢٥	١٨	١٠	٨	٦	٣	صفر	المسافة

١- اقترح أي مصادر محتملة للخطأ في استقصاء سالم. (يكتفي بواحدة فقط) (١)

.....
.....



(١)

(أ) أكتب المصطلح العلمي الذي تدل عليه العبارة.

المصطلح	العبارة
	استجابة نمو النبات أو جزء منه باتجاه المنبه أو بالاتجاه المعاكس

almanahj.com/or

استقصى عالم نبات يعمل مع رواد فضاء نمو النبات في الفضاء. قام باستنبات بذور النبات على متن محطة فضاء وقارن نمو النبات مع نمو نبات آخر مماثل زرع في مختبر على الأرض. مع العلم أن جاذبية بيئة محطة الفضاء ضعيفة جدا مقارنة بالجاذبية الأرضية

(١)

(ب) ما نوع استجابة النمو التي استقصاها العالم؟

.....

(١)

(ج) اقترح عامل واحد فقط يجب على العالم التحكم به؟

.....

انتهت الأسئلة مع الدعاء للجميع بالتوفيق والسداد