

شكراً لتحميلك هذا الملف من موقع المناهج العمانية



مفكرة الوحدة الخامسة عشر النمو الأسي والاضمحلال الأسي

[موقع المناهج](#) ⇨ [المناهج العمانية](#) ⇨ [الصف التاسع](#) ⇨ [رياضيات](#) ⇨ [الفصل الثاني](#) ⇨ [الملف](#)

تاريخ نشر الملف على موقع المناهج: 06:23:28 2024-03-26

[إعداد: جمال الخروصي](#)

التواصل الاجتماعي بحسب الصف التاسع



روابط مواد الصف التاسع على تلغرام

[الرياضيات](#)

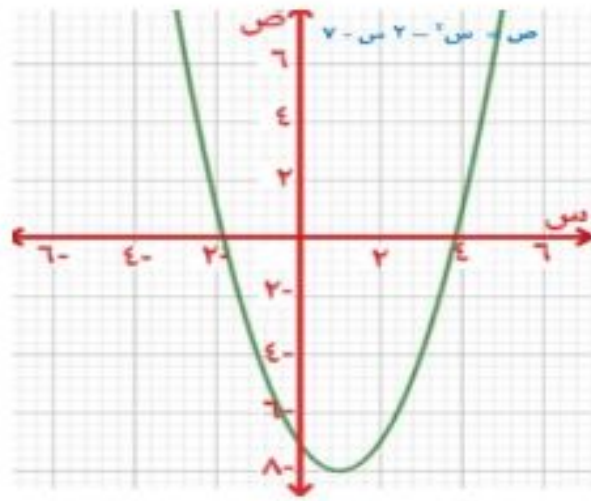
[اللغة الانجليزية](#)

[اللغة العربية](#)

[التربية الاسلامية](#)

المزيد من الملفات بحسب الصف التاسع والمادة رياضيات في الفصل الثاني

مفكرة الوحدة الرابعة عشر التمثيل البياني للدوال	1
مفكرة الوحدة الثالثة عشر الزمن والمعدلات	2
مفكرة الوحدة الثانية عشر التطابق والتشابه	3
مفكرة الوحدة الحادية عشر التحليل وحل المعادلات التربيعية	4
ملخص شرح درس الأشكال ثلاثية الأبعاد	5



مثال (٢): إذا كان الشكل المجاور هو التمثيل البياني للدالة $y = x^2 - 2x - 7$ أوجد جذري المعادلة فيما يلي :

١ $x^2 - 2x - 7 = 0$

٢ $x^2 - 2x - 7 = 3$

٣ $x^2 - 2x - 7 = 1$

الصف التاسع



مفكرة ١٠

الوحدة الخامسة عشر: النمو اللغوي والضمحلل اللغوي

السؤال

افترض أن مُخترع لعبة الشطرنج طلب أن تُضرب حبوب الأرز في العدد ٣ كل مرة، عندئذ ستبدأ المُتتالية في الحدود ١، ٣، ٩، ٢٧، ٨١، ... كم حبة أرز سوف يحتوي:

- أ المربع السادس؟ ب المربع الحادي عشر؟

١ أكمل جدول القيم التالي لقوى العدد ٥ وقوى العدد $\frac{1}{5}$

٣	٢	١	٠	١-	٢-	٣-	س
							٥
							$\left(\frac{1}{5}\right)^s = (0, 2)^s$

لديك مُتتاليتان: الحد العام للمُتتالية (أ) هو ٤^n ، والحد العام للمُتتالية (ب) هو ٣^n .
وبيّن الجدول التالي الحدود الأولى في كل من المُتتاليتين، بحيث تلاحظ أن قيم ٤^n أكبر من قيم ٣^n :

ن	٤^n	٣^n
١	٤	٣
٢	٢٢	٩
٣	١٠٨	٢٧
٤		
٥		

عند أي قيمة للعدد الصحيح ن ستصبح قيم ٣^n أكبر من ٤^n لأول مرة؟

في المتتالية $(٥, ٢)^n$

عند أي عدد صحيح من قيم ن ستتجاوز المتتالية العدد ١٠٠ ؟

٢ ٣ ٤ ٥

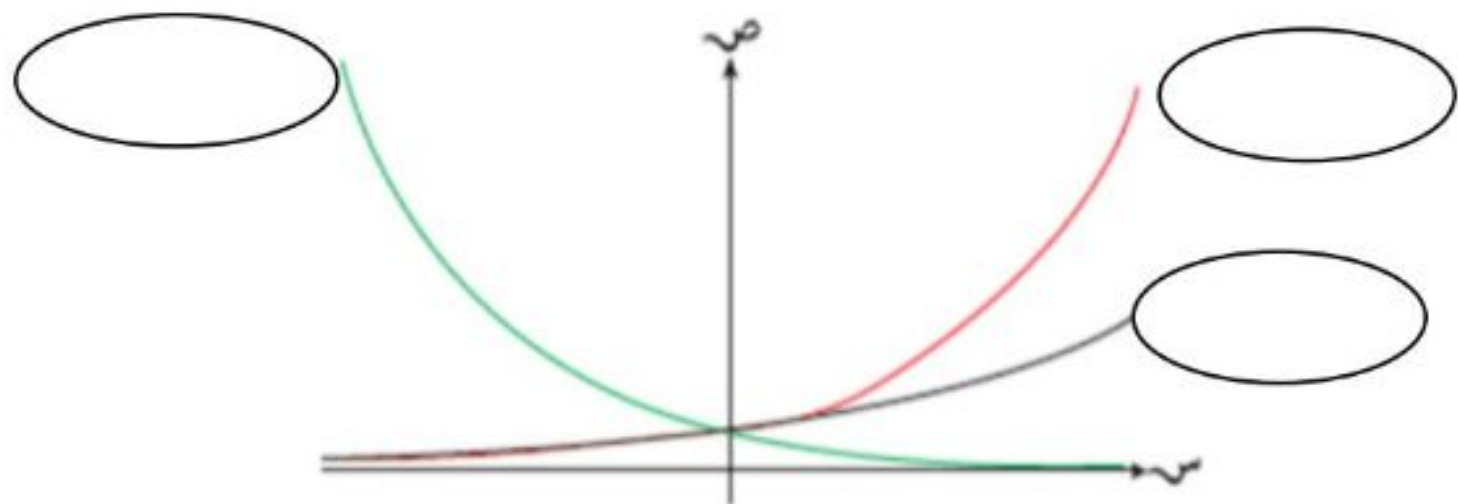
(ضع دائرة حول الإجابة الصحيحة)

طابق بين كل داله والتمثيل البياني المناسب.

ج ص ٣^n

ب ص $(٠, ٢)^n$

أ ص ٢^n

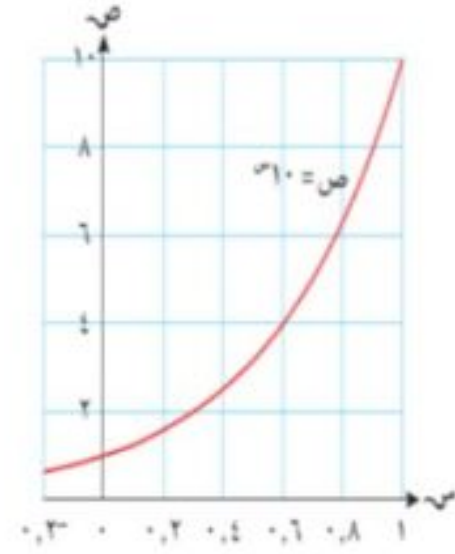


حوط الإجابة الصحيحة

استخدم التمثيل البياني لتجد قيمة:

١ ٠.٣ ١.٠

٢ ٤ ٦ ٨



في المتتالية $(2, 5)^n$

عند أي عدد صحيح من قيم n ستتجاوز المتتالية العدد ١٠٠ ؟

٢ ٣ ٤ ٥

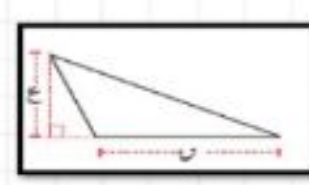
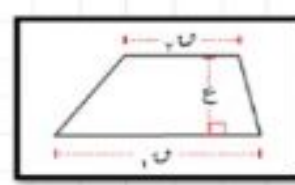
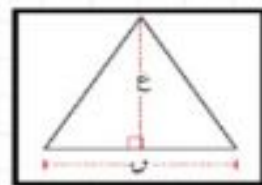
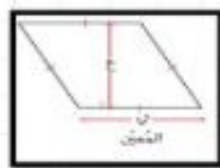
الصف التاسع



مفكرة ١٠

الوحدة السادس عشر: المساحة والحجم

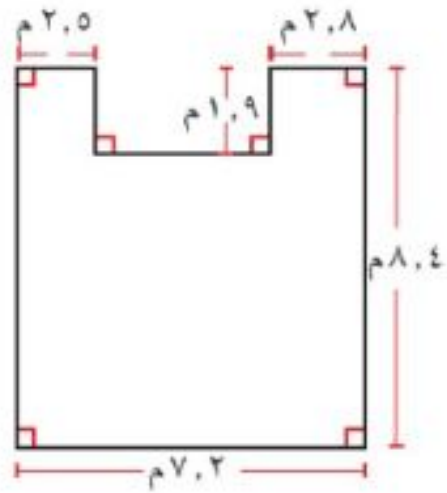
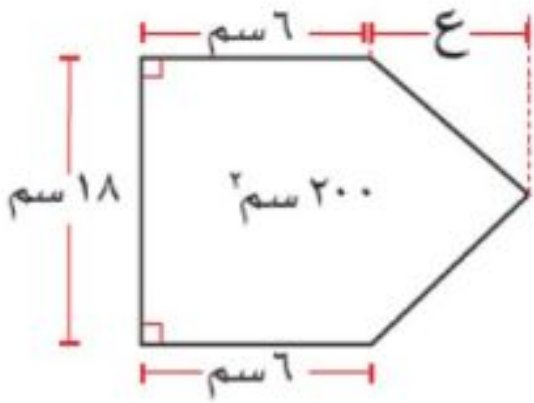
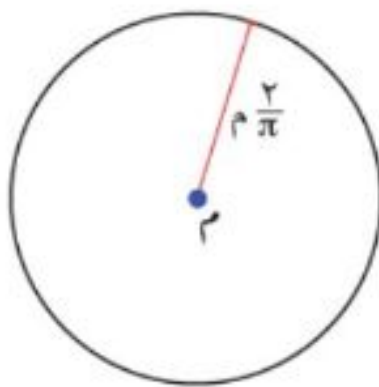
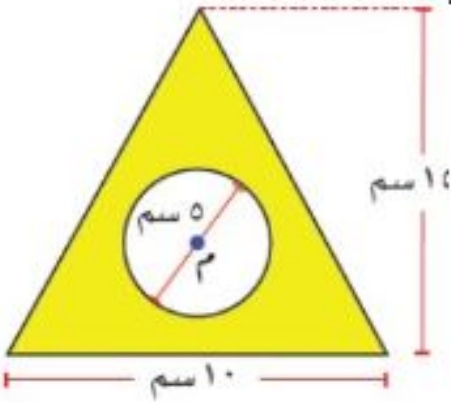
صل بخط بين الشكل والقانون المناسب له:

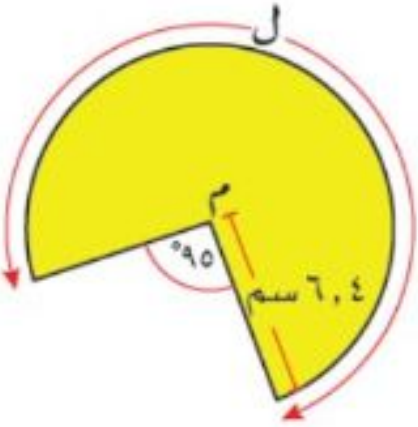


المساحة =
 $\frac{1}{2} (b_1 + b_2) h$
 أو $\frac{b(b_1 + b_2)}{2}$

المساحة = $b h$

المساحة = $\frac{1}{2} b h$
 أو $\frac{b h}{2}$

٩	<p>أوجد المحيط</p> 
١٠	<p>أوجد القيمة المجهولة</p> 
١١	<p>أوجد المساحة والمحيط</p> 
١٢	<p>أوجد المساحة المظللة</p> 

١٣	<p>أوجد طول القوس</p> 
١٤	<p>أوجد المساحة المظللة</p> 