

تم تحميل هذا الملف من موقع المناهج العُمانية



*للحصول على أوراق عمل لجميع الصفوف وجميع المواد اضغط هنا

<https://almanahj.com/om>

* للحصول على أوراق عمل لجميع مواد الصف التاسع اضغط هنا

<https://almanahj.com/om/9>

* للحصول على جميع أوراق الصف التاسع في مادة علوم ولجميع الفصول, اضغط هنا

<https://almanahj.com/om/9science>

* للحصول على أوراق عمل لجميع مواد الصف التاسع في مادة علوم الخاصة بـ الفصل الأول اضغط هنا

<https://almanahj.com/om/9science1>

* لتحميل كتب جميع المواد في جميع الفصول للـ الصف التاسع اضغط هنا

<https://almanahj.com/om/grade9>

* لتحميل جميع ملفات المدرس عيسى بن خميس السعدي اضغط هنا

للتحدث إلى بوت على تلغرام: اضغط هنا

https://t.me/omcourse_bot

سلطنة عمان

وزارة التربية والتعليم

المديرية العامة للتربية والتعليم بمحافظة جنوب الباطنة

مدرسة كعب بن سور (5-10) للتعليم الأساسي

كُتُبُ لُبْدَعِ فِي الْعُلُومِ

الفصل الدراسي الأول

للفصل التاسع - الوحدة الأولى

تنوع الكائنات الحية

المقدمة

كتيب (لنبدع في العلوم) هو عبارة عن مجموعة من الاختبارات السابقة قمت بتجميعها وتنسيقها وتقسيمها على حسب الفصول والوحدات

بحيث عن الانتهاء من فصل(وحدة) معينة توزع على الطلبة من قبل المعلمين أو يقوم الطالب باختبار نفسه بنفسه والإجابة على الأسئلة المصاحبة لذلك الفصل

الهدف

تعويد وتدريب الطلبة على نوعيه الأسئلة التي ترد في الاختبارات

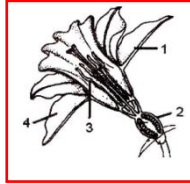
مراجعته عامة وشاملة لما تم دراسته

الوقوف على مستويات الطلبة وبالتالي مساعدتهم لفهم المنهاج بصورة أفضل

تجميع أسئلة الاختبارات في مكان واحد

السؤال الأول:

1- يمثل الشكل المجاور زهرة نبات. الجزء المسؤول عن إنتاج البويضات:



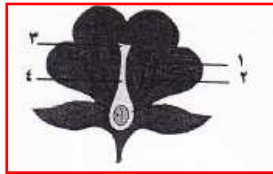
أ- 1

ب- 2

د- 4

ج- 3

2- من خلال دراستك للشكل المقابل والذي يوضح أعضاء الزهرة التناسلية ، الجزء الذي يقوم بنقل حبوب اللقاح من الميسم إلى المبيض هو المشار إليه بالرقم



ب- 2

أ- 1

د- 4

ج- 3

3- احتمال ولادة ذكر في الإنسان هي:

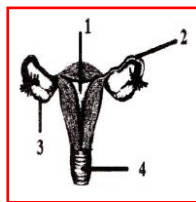
ب- $\frac{1}{3}$

أ- $\frac{1}{4}$

د- $\frac{3}{4}$

ج- $\frac{1}{2}$

4- في الشكل المقابل الجزء الذي يفرز هرمون البروجسترون:



ب- 2

أ- 1

د- 4

ج- 3

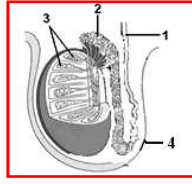
5- الهرمون(FSH)المحفز للحويصلة يتم إنتاجه في :

ب-الغدة النخامية

أ- المبيض

ج-الجسم الأصفر د-الرحم

6- في الشكل المجاور الجزء المسؤول عن إنتاج الحيوانات المنوية هي الجزء المشار إليه بالرقم



أ- 1

ب- 2

ج- 3

د- 4

7- يتم تخزين الحيوانات المنوية بعد إنتاجها في :

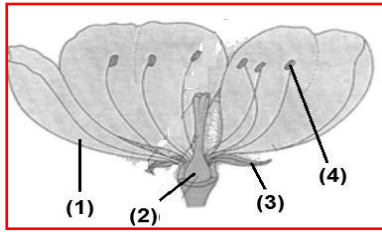
أ- الأنابيب المنوية

ب- البربخ

ج- الحويصلة المنوية

د- البروستاتا

8- في الشكل المقابل الجزءان اللذان يشتركان في عملية التكاثر يشار إليهما بالأرقام



أ- 1

ب- 2

ج- 3

د- 4

9- إذا علمت ان خلية الجلد في الأرنب بها 22 زوجا من الكروموسومات فان الحيوان المنوي للأرنب يحتوي على :

أ- 11 كروموسوم

ب- 22 كروموسوم

ج- 44 كروموسوم

د- 88 كروموسوم

10- الهرمون الذي يعمل على تحفيز ظهور الخصائص الذكرية في سن البلوغ هو :

أ- الاستروجين

ب- التستوستيرون

ج- البروجسترون

د- هرمون FSH

11- الهرمون الذي يحفز عملية الإباضة في الحويصلة هو :

أ- البروجسترون

ب- التستوستيرون

ج- FSH

د- LH

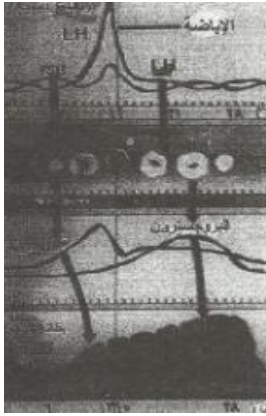
12- تحتوي حيوب منع الحمل على خليط من هرمون الاستروجين والبروجسترون وعند تناولها تعمل على منع إفراز الهرمون المحفز لنمو الحويصلة FSH مما يمنع حدوث الحمل ، يمكن تفسير ذلك بسبب :

أ- عدم حدوث عملية الإباضة

ب- عدم تكون المشيمة في الرحم

ج- عدم التصاق اللاقحة في الرحم

د- موت الحيوانات المنوية قبل ان تصل قناة فالوب



13- من خلال تتبع مستوى هرمونات الأنوثة نلاحظ :

أ- يشير انخفاض مستوى البروجسترون إلى حدوث حمل.

ب- تحصل عملية الإباضة عندما يصل هرمون LH إلى أعلى نسبة له .

ج- تبدأ دورة الطمث عندما يرتفع مستوى الاستروجين و البروجسترون.

د- تؤدي زيادة إفراز هرمون الاستروجين إلى انخفاض نسبة هرمون LH

14- أعطيت فاطمة مجموعة من البذور تعود لمجموعة من النباتات وهي (الجميز ، السانديير ، الجزاعة) ساعد فاطمة على تحديد بذور هذه النباتات إذا علمت أن بذور الجميز تنتقل عبر الرياح، وبذور الجزاعة ، تنتشر بالقذف عند أدنى لمسه، وبذور السانديير تنتقل عبر الالتصاق بالحيوانات :

أ- (1) الجميز ، (2) السانديير ، (3) الجزاعة.

ب- (1) السانديير ، (2) الجزاعة ، (3) الجميز.

ج- (1) السانديير ، (2) الجميز ، (3) الجزاعة.

د- (1) الجزاعة ، (2) الجميز ، (3) السانديير



15- الخلية الناتجة من عملية الإخصاب تسمى :

- أ- البويضة
ب- البذرة
ج- الحيوان المنوي
د - اللاقحة

16- معظم كائنات المملكة الحيوانية تتكاثر

- أ- بالاعتماد على الانقسام المباشر
ب- جنسيا
ج- بالتبرعم
د- لا جنسيا

17- احمد تلميذ مجيد بالصف العاشر وأخوة الأصغر بالصف الخامس ، ولكن احمد منذ فترة قصيرة أصبح ذو صوت خشن بينما أخوه لم يطرأ عليه أي تغير ، ما حدث لأحمد حدث بفعل...

- أ- الأنزيمات
ب- الجينات
ج- الهرمونات
د- الكروموسومات

18- دخلت إحدى الخلايا الحيوانية تحتوي على 10 كروموسومات انقساما اختزاليا ، وفي نهاية الانقسام كان عدد الكروماتيدات

- أ- 5
ب- 10
ج- 20
د- 40

19- الجزء من الزهرة الذي يتحول إلى ثمرة بداخله بذرة هو :

- أ- الميسم
ب- القلم
ج- المتك
د- المبيض

السؤال الثاني:

ما المقصود بكل مما يلي:

الإخصاب:

اللاقحة:



تنبأ بماذا سيحدث في الحالات التالية

إزالة المتوك من أزهار نبات الطماطم

.....



علل :

تموت الحيوانات المنوية بعد أيام فقط من إنتاجها

.....

تنتج الحيوانات ذات الإخصاب الخارجي أعدادا كبيرة من الحيوانات والبويضات

.....

وجود أهداب كثيرة في قناة فالوب

.....

الحيوانات المنوية في الإنسان لها دور كبير في تحديد الجنس

.....

فسر ما يلي تفسيراً علمياً:

وجود الخصيتين خارج تجويف الجسم في كيس الصفن.

.....

عند استئصال المبايض من الأنثى لا يمكن حدوث الحمل .

.....

تتضاعف المادة الوراثية قبل البدء بالانقسام .

.....

يعتمد جنس المولود على الحيوان المنوي الذي يخصب البويضة

.....

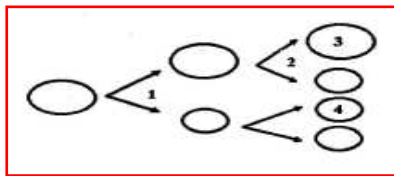
عمر الحيوان المنوي قصير بعد خروجه من الجسم

.....



أسئلة متنوعة

1- تحتوي خلية الفأر على 40 كروموسوم ويمثل الشكل التالي تكون بويضة في مبيض فأرة.
ادرس الشكل ثم اجب عن الأسئلة التي تليها:



أ- ما نوع الانقسام المشار إليه بالرقم (1) و(2):

1-.....

2-.....

ب- ما عدد الكروموسومات في الخلية المشار إليها بالرقم (3):

.....

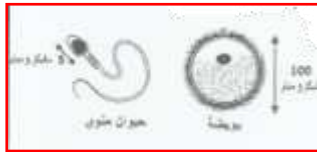
ج - ما مصير الخلية رقم (4):

.....
التفسير:

2- أكل الجدول التالي :-

أوجه المقارنة	الجهاز التناسلي الذكري	الجهاز التناسلي الأنثوي
الهرمون الجنسي	أ-	ب-
واحدة من علامات البلوغ	ب-	ج-
موقع إنتاج الخلايا الجنسية	د-	المبيض

3- الشكل المقابل يوضح الخلايا الجنسية (البويضة-الحيوان المنوي) في الإنسان



أ- أعط خاصيتين تميزان الحيوان المنوي عن البويضة

.....

ب- ما اسم العضو الذي يقوم بإنتاج البويضة

.....

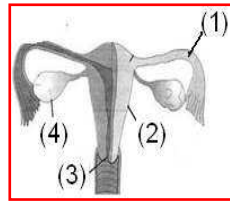
ج- صف طريقة تكون البويضة المخصبة (اللاقحة) في الإنسان

.....



رسومات وأشكال بيانية

1- يمثل الشكل المجاور مقطع طولي في الجهاز التناسلي عند أنثى الإنسان ادرسه جيدا ثم أجب عن الأسئلة التي تليه :



أ- ما أسماء الأجزاء المشار إليها بالأرقام

الرقم (1) :

الرقم (2) :

ب- ما اسم الجزء الذي يتم في استقبال البويضة المخصبة .

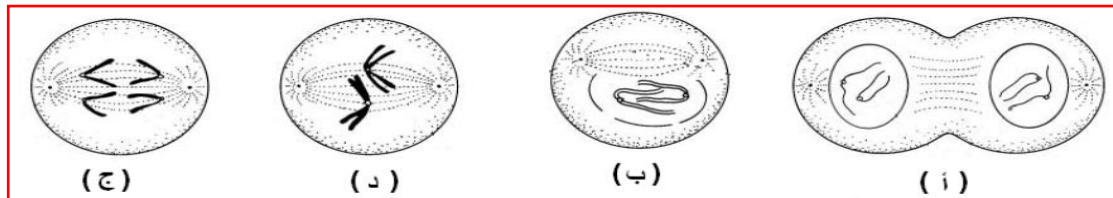
.....

ج- حدد رقم الجزء الذي يتم بداخله إنتاج البويضات .

.....



2- يوضح الشكل في الأسفل مراحل مختلفة للانقسام غير المباشر في خلية من غير ترتيب والمطلوب :



أ- رتب هذه الخلايا بالترتيب الصحيح لمراحل الانقسام .

.....

ب- ما عدد الكروموسومات في الخلية الناتجة عن هذا الانقسام .

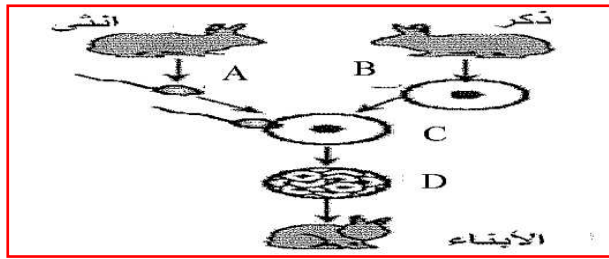
.....

ج- قارن بين الانقسام غير مباشر والانقسام الاختزالي من حيث :

عدد الكروموسومات في الخلية الناتجة من الانقسام

عدد الخلايا الناتجة عن الانقسام

.....



3- الشكل المقابل يوضح عملية التكاثر عند الأرناب ادرس الشكل جيدا ثم اجب عن الأسئلة الآتية:
أ-ما نوع التكاثر عند الأرناب؟

ب-ما نوع الانقسام في كلا من A وB؟

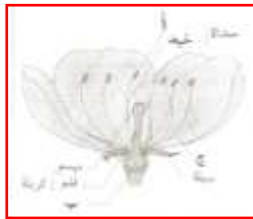
ج- اكتب رمز المرحلة التي تشير إلى عملية الإخصاب

د-ما اسم المرحلة المشار إليها بالرمز D؟

هـ - ما نوع الانقسام في المرحلة D؟

4- من خلال الشكل الذي أمامك اجب عما يلي

أسم الأجزاء المشار إليها بالرموز (أ - ب - ج)



أ:

ب:

ج:

ب- ماذا يسمى المشيج الذي ينتج في الجزء (ب)؟

ج- ماذا تسمى عملية اتحاد المشيج الناتج من الجزء (أ) مع المشيج الناتج من الجزء (ب)

5- الشكل الذي أمامك يوضح مقطع طولي للخصية ، ادرسه جيدا ثم اجب عن الأسئلة التي تليه



أ- ما اسم الجزء المشار إليه بالرقم (1)

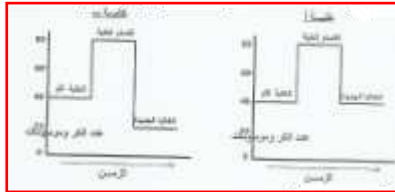
.....

ب- ما وظيفة الجزء المشار إليه بالرقم (2)

.....



6 - الشكل المجاور يوضح خليتين (أ و ب) تعرضت كل منهما لانقسام خلوي تأمله جيدا ثم اجب عما يليه



أ- حدد الخلية التي تعرضت لانقسام

غير مباشر اختزالي.....

فسر إجابتك

.....

ب- قارن بين الانقسام الاختزالي والغير مباشر بإكمال الجدول

الاختزالي	الغير مباشر	
		مكان الحدوث في جسم الإنسان
		عدد الخلايا الناتجة من انقسام خلية واحدة