

شكراً لتحميلك هذا الملف من موقع المناهج العمانية



حصاد وحدة انعكاس الضوء

[موقع المناهج](#) ⇨ [المناهج العمانية](#) ⇨ [الصف التاسع](#) ⇨ [فيزياء](#) ⇨ [الفصل الثاني](#) ⇨ [الملف](#)

تاريخ نشر الملف على موقع المناهج: 19:08:41 2024-04-04

إعداد: مدرسة مديرة للتعليم الأساسي

التواصل الاجتماعي بحسب الصف التاسع



روابط مواد الصف التاسع على تلغرام

[الرياضيات](#)

[اللغة الانجليزية](#)

[اللغة العربية](#)

[التربية الاسلامية](#)

المزيد من الملفات بحسب الصف التاسع والمادة فيزياء في الفصل الثاني

[اختبار أول من سلسلة البيان](#)

1

[ملخص الوحدة الحادية عشر مصادر الطاقة](#)

2

[ملخص شامل للمادة](#)

3

[نموذج إجابة اختبار تحريبي للامتحان النهائي نموذج اول ولاية الحازر](#)

4

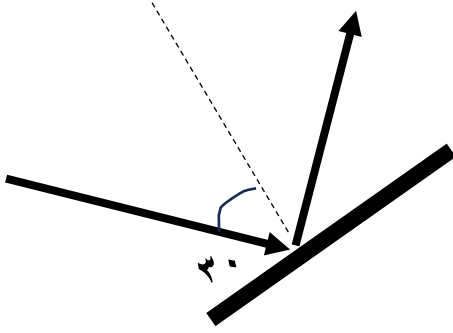
المزيد من الملفات بحسب الصف التاسع والمادة فيزياء في الفصل الثاني

[اختبار تجريبي للامتحان النهائي نموذج اول ولاية الحازر](#)

5

حصاد في وحدة انعكاس الضوء

١- من خلال الشكل الذي أمامك ، قيمة زاوية الانعكاس تساوي



- ٩٠ °
٣٠ °
٦٠ °
٢٠ °

٢- وضع جسم على بعد ٣٠ سم أمام مرآة مستوية . أي من الجمل الآتية تصف صورة الجسم ؟

- حجم الصورة نفس حجم الجسم وتبعد ٣٠ سم عن الجسم .
○ حجم الصورة نفس حجم الجسم وتبعد ٦٠ سم عن الجسم .
○ حجم الصورة اصغر من حجم الجسم وتبعد ٣٠ سم عن الجسم .
○ حجم الصورة اصغر من حجم الجسم وتبعد ٦٠ سم عن الجسم .

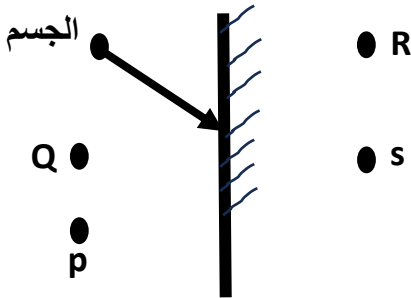
٣- الشكل المقابل يوضح صورة ساعة في مرآة مستوية . الوقت الفعلي الذي تشير اليه الساعة هو

- ٤:١٨ °
٤:٤٢ °
٧:١٨ °
٧:٤٢ °

٤- مقدار الزاوية بين العمود المقام و سطح المرآة يساوي

- ٩٠ °
١٨٠ °
٠ °
٤٥ °

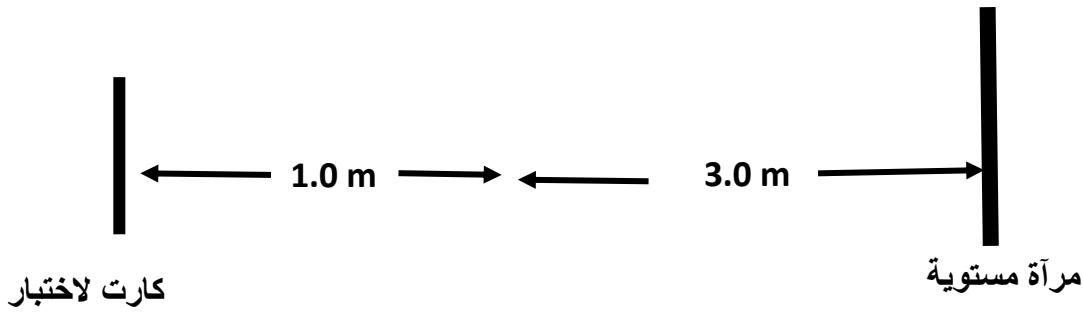
٥- الشكل المقابل يبين جسما موضوعا امام مرآة مستوية ، يصدر عن الجسم شعاع من الضوء ، يسقط على المرآة . في أي نقطة سينعكس الشعاع ؟ وعند أي نقطة ستتكون صورة الجسم ؟



النقطة التي ستتكون صورة للجسم عندها	النقطة التي سيمر من خلال الشعاع المنعكس	
R	P	
S	P	
R	Q	
S	Q	

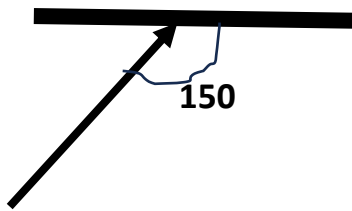
٦- قامت فتاة بكتابة كلمة LEFT باللغة الإنجليزية على بطاقة ثم نظرت الفتاة الى الصورة المنعكسة للكارت في المرآة المستوية . اكتب العبارة تاتي ستراها الفتاة في المرآة ؟

٧- مخطط الشكل التالي يبين اختبار النظر لفاطمة ، حيث وضع الكارت الذي عليه العلامة خلف الفتاة بينما تنظر هي لصورة الكارت في المرآة المستوية التي أمامها . ادرس الشكل ثم أجب .



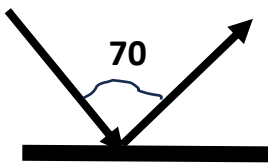
المسافة بين عين فاطمة الى صورة الكارت في المرآة يساوي

٨- تتحرك موجة باتجاه الحاجز الموضح في الشكل المقابل . قيمة زاوية الانعكاس والتغير الذي يطرأ على سرعة الموجة الساقطة بعد اصطدامها بالحاجز يكون



سرعة الموجه	زاوية الانعكاس	
تقل	30	
تبقى ثابتة	30	
تقل	60	
تبقى ثابتة	60	

٩- شعاع ضوئي يسقط على سطح مرآة مستوية ثم ينعكس كما يتضح في الشكل المقابل . تكون زاوية انعكاس الشعاع الضوئي على سطح المرآة هي



١٠- ادرس الشكل المقابل جيدا ثم اجب عن الأسئلة التالية :

١- اذكر قانون الانعكاس .

.....

٢- كم مقدار الزاوية التي رمزها A.

.....

٣- ماذا تتوقع أن يحدث للشعاع الساقط اذا سقط منطبقا على العمودي ؟

.....

