

شكراً لتحميلك هذا الملف من موقع المناهج العمانية



الاختبار النهائي الرسمي في محافظة شمال الباطنة

[موقع المناهج](#) ← [المناهج العمانية](#) ← [الصف التاسع](#) ← [رياضيات](#) ← [الفصل الثاني](#) ← [الملف](#)

تاريخ نشر الملف على موقع المناهج: 09:40:29 2023-05-14

التواصل الاجتماعي بحسب الصف التاسع



روابط مواد الصف التاسع على تلغرام

[الرياضيات](#)

[اللغة الانجليزية](#)

[اللغة العربية](#)

[التربية الاسلامية](#)

المزيد من الملفات بحسب الصف التاسع والمادة رياضيات في الفصل الثاني

الاختبار النهائي الرسمي في محافظة شمال الباطنة	1
الاختبار النهائي الرسمي في محافظة الداخلية	2
الاختبار النهائي الرسمي لعدة محافظات	3
الاختبار النهائي الرسمي في محافظة جنوب الشرقية	4
نموذج إجابة الامتحان الرسمي النهائي لمحافظة جنوب الباطنة	5

(٢٣)

تبعد مدينة نزوى عن مدينة مسقط حوالي ١٥٠ كم . انطلق سعيد من مدينة نزوى بسيارته في الساعة ٧:٣٠ بسرعة متوسطة ١٠٠ كم / ساعة .
حدد الوقت الذي سيصل فيه سعيد مدينة مسقط (موضحا خطوات الحل).

[٢]

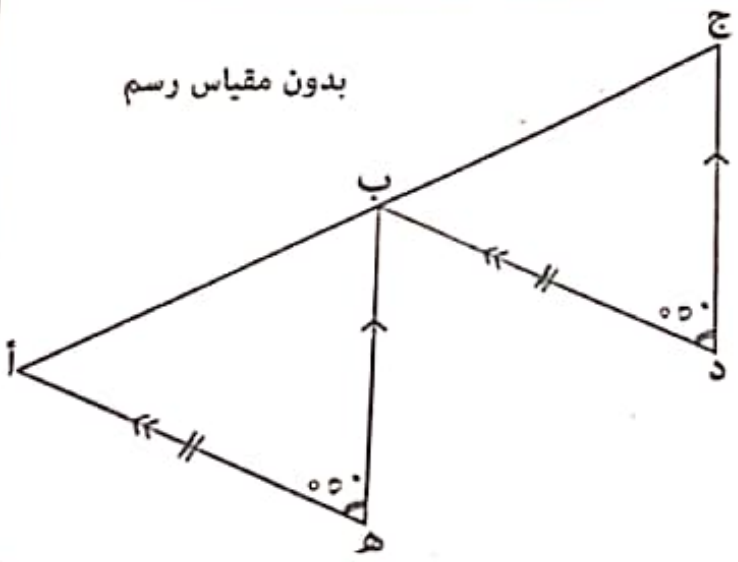
(٢٤)

يقول مروان

في الشكل المقابل طول $\overline{AB} = \frac{1}{3}$ طول \overline{AC}



بدون مقياس رسم

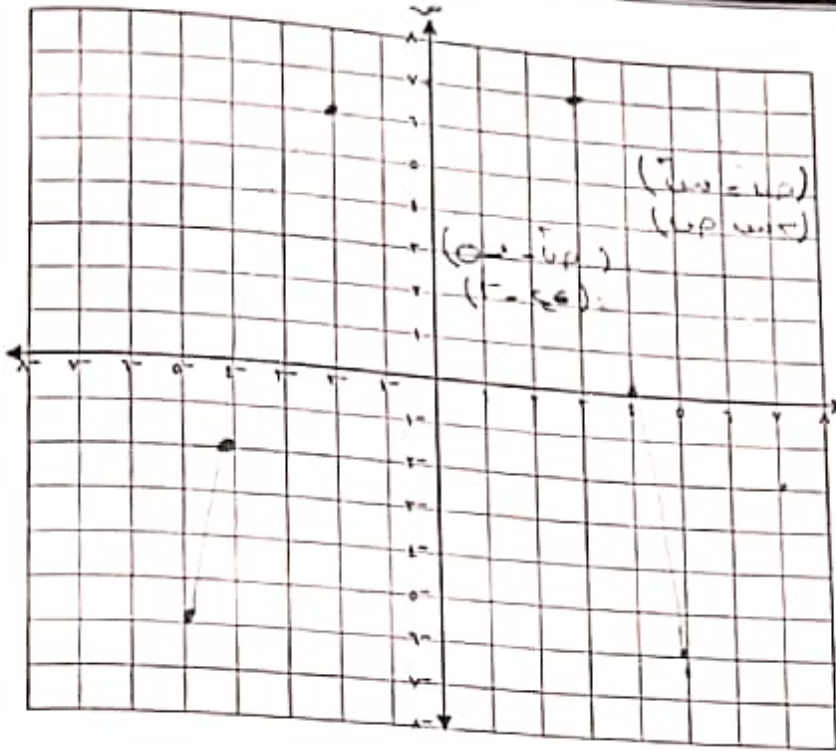


أثبت أن ما يقوله مروان صحيح

[٣]

انتهت الأسئلة مع الدعاء للجميع بالتوفيق والنجاح

الدرجة	٥
--------	---



(٢٠) لديك الدالتين:

$ص = ٢س$
 $ص = ٣$

(١) مثل الدالتين بيانياً

(٢) عين نقاط التقاطع

(٣) نقاط التقاطع هي (— ، —) و (— ، —)

(٢١) يقول أحمد إذا نقصت قيمة ما بنسبة ٣ : ٥ فأصبحت ٦٥ ،

فان القيمة الأصلية تساوي ٨٤ .

هل ما يقوله أحمد صحيح؟

لا

نعم

$٥ : ٣ =$

(١)

فسر اجابتك $٥ : ٣ = ١.٦٦٦$

~~$٥ : ٣ = ١.٦٦٦$~~

(٢٢) خلال فترة الانتخابات كانت نسبة أصوات الاناث إلى الذكور في إحدى ولايات محافظة شمال الباطنة

٢ : ٣ ، إذا كان عدد الأصوات الكلي ٢٤٠٠ صوت.

(١) أوجد عدد الناخبين الذكور. $١٠ : ٣$

(٢) أوجد عدد الناخبات الاناث.

(٢)

يتبع N

٦

درجة

[٢]	<p>(١٤) تسير سيارة بسرعة ثابتة مقدارها ٨٥ كم / س . أوجد الزمن الذي تستغرقه السيارة لقطع مسافة ١٠٠ كم (مقرباً لأقرب منزلتين عشريتين).</p>	
[٢]	<p>(١٥) تشاهد سعاد التلغاز ١٠ ساعات في الأسبوع. قررت تخفيض المشاهدة بنسبة ١٥% في الاسبوع القادم. حدد المدة التي ستشاهد فيها سعاد التلغاز في الاسبوع القادم.</p>	
[٢]	<p>(١٦) أنبوب على شكل أسطوانة (مفتوحة من الجهتين) ارتفاعها ٢ م ، وطول قطرها ١ م . احسب المساحة السطحية للأنبوب (موضحاً خطوات الحل)</p> <p>المساحة السطحية للأسطوانة = $2\pi r h + \pi r^2$</p>	

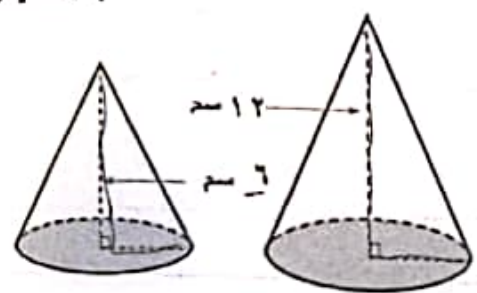
رقم	العبارة	صح	خطأ
٣	ضع علامة (✓) في المربع المناسب:		✓
١	النسبة ١٥:٣ في صورة ن:١ تساوي ٥:١		✓
٢	قيمة العدد ٣٥ بعد زيادته بنسبة ١٠٪ تساوي ٣٨,٥		

٩) فك وسط العبارة الجبرية (٢س - ٥)^٢
 نقم (٢س - ٥) (٢س - ٥)^٢
 نقم (٢س - ٥) (٢س - ٥) (٢س - ٥)^٢
 نقم (٢س - ٥) (٢س - ٥) (٢س - ٥) (٢س - ٥)^٢

١١) نقم (٢س - ٥) (٢س - ٥) (٢س - ٥) (٢س - ٥)^٢

١٠) المخروطان في الشكل المقابل متشابهان. احسب معامل تشابه الحجم لهما

بدون مقياس رسم

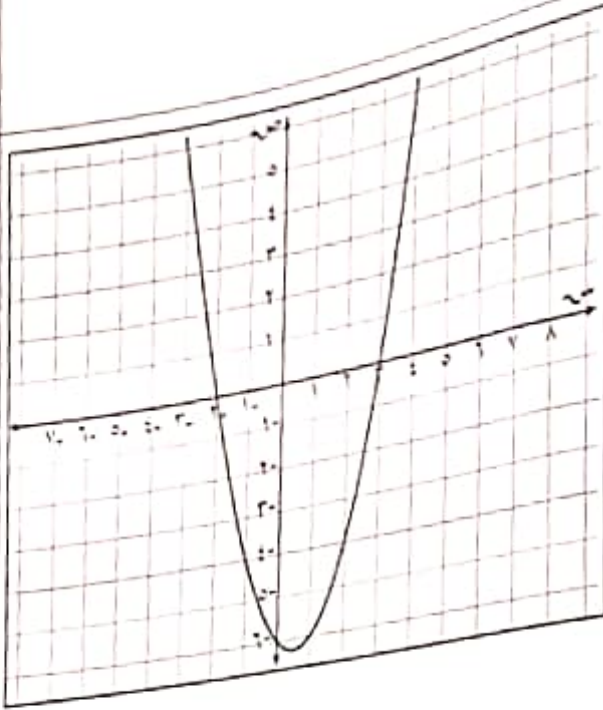


معامل تشابه الحجم = $\frac{12}{6} = 2$

مستخدما التمثيل البياني المقابل للدالة

$$ص = س^2 - س - ٦$$

[٢]



حل المعادلة: $س^2 - س - ٦ = ٢$

[١] $س = \underline{\hspace{2cm}}$ ، $س = \underline{\hspace{2cm}}$

ضع دائرة حول جميع قيم الجزء المقطوع من المحور السيني للدالة $ص = ٣س^٢ + ٢س - ٢١$

[١]

$$\frac{٧}{٣}$$

$$٣$$

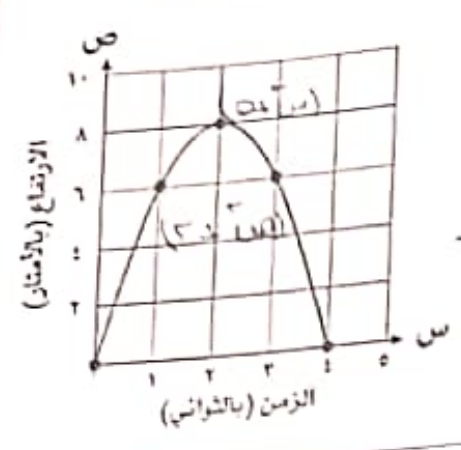
$$٣-$$

$$\frac{٧-}{٣}$$

التمثيل البياني المقابل يوضح ارتفاع حجر عند رميه في الهواء بالأمتار خلال عدد من الثواني

(١) حدد نقطة رأس المنحنى

$(2, 9)$, $(4, 9)$



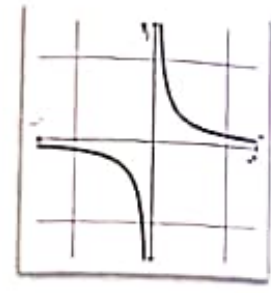
(٢) اكمل: محور التماثل للمنحنى هو: $s = 2$

صل كل دالة بالتمثيل المناسب لها:

$s^2 - 3s + 2$

$s^2 + 2$

$\frac{3}{s}$



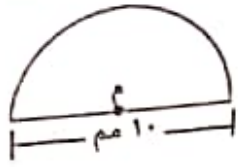
(٧) موظف في شركة عمانية راتبه الشهري ٩٢٠ ريالاً عمانياً احسب الراتب السنوي له

الراتب السنوي = $920 \times 12 = 11040$ ريالاً عمانياً

(٤)

مادة الرياضيات للصف التاسع الفصل الدراسي الثاني - الدور الأول (الفترة الصباحية) للعام الدراسي ٢٠٢٢/٢٠٢٣ م
يقوم علي برسم لوحة فنية على شكل نصف دائرة كما في الشكل المقابل.
ساعد علي في إيجاد طول قوس القطاع الدائري

بدون مقياس رسم



[١] طول القوس = $(\frac{1}{2} \times 10 \times \pi) = 15.7$ مم

من الجدول التالي

٣	٢	١	ن
٢,٧٤٤	١,٩٦	١,٤	ن(١,٤)

[١] أكمل: ستتجاوز المتتالية العدد ٤ لأول مرة عند $n = ٣,٧٤٤$

يزيد عدد طلاب الصف التاسع بإحدى المدارس بنسبة ١٠٪ سنوياً. إذا كان عددهم هذا العام ١٤٠ طالباً.

احسب عدد طلاب الصف التاسع بعد ٦ سنوات.

$$\text{بنسبة } ١٣٠\% \quad ١٤٠ \times ١٣٠\% = ١٨٢$$

$$\text{بنسبة } ١٤٠\% \quad ١٤٠ \times ١٤٠\% = ١٩٦$$

$$\text{بنسبة } ١٧٠\% \quad ١٤٠ \times ١٧٠\% = ٢٣٨$$

[٢]

يتبع/٥

(١)

امتحان مادة الرياضيات للصف التاسع الفصل الدراسي الثاني - الدور الأول (الفترة الصباحية) للعام الدراسي ٢٠٢٢/٢٠٢٣ م

(١) ضع دائرة حول العدد الذي يمكن وضعه في المربع لتكون العبارة صحيحة:

$$12 : \boxed{\geq} = 3 : 1$$

١٢

٦

٤

٣

[١]

(٢) ضع دائرة حول القيمة التي تمثل اضمحلال أسي:

[١]

 $(2, 3)^n$
 $(0, 1)^n$
 4^n
 2^n

(٣) غادرت حافلة ركاب عند الساعة ٩:٣٥ في رحلة تستغرق ٤٥ دقيقة. ضع دائرة حول الوقت الذي ستصل فيه الحافلة إلى وجهتها.

[١]

 $11:00$
 $10:40$
 $10:20$
 $9:00$

(٤) حلل العبارة الجبرية التالية باستخدام تحليل الفرق بين مربعين

$$81 - 25x^2$$

$$81 - 25x^2$$

$$91 - 25x^2$$

$$125 - 45x^2$$

$$14 - 25x^2$$

[١]

٥	الدرجة
---	--------

يتبني