

شكراً لتحميلك هذا الملف من موقع المناهج العمانية



مراجعة درس التعامل مع النسبة

[موقع المناهج](#) ← [المناهج العمانية](#) ← [الصف التاسع](#) ← [رياضيات](#) ← [الفصل الثاني](#) ← [الملف](#)

تاريخ نشر الملف على موقع المناهج: 2024-02-27 09:42:04 | اسم المدرس: الياس العدوي

التواصل الاجتماعي بحسب الصف التاسع



روابط مواد الصف التاسع على تلغرام

[الرياضيات](#)

[اللغة الانجليزية](#)

[اللغة العربية](#)

[التربية الاسلامية](#)

المزيد من الملفات بحسب الصف التاسع والمادة رياضيات في الفصل الثاني

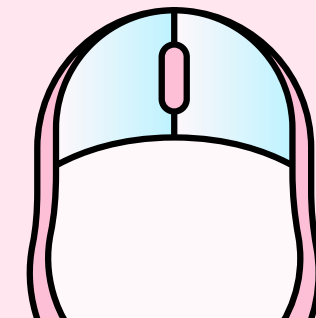
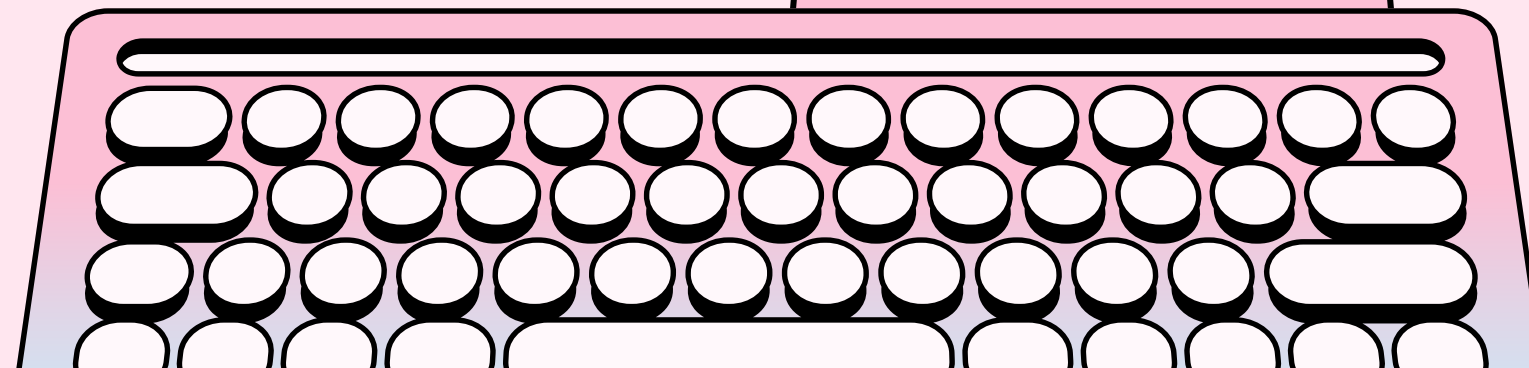
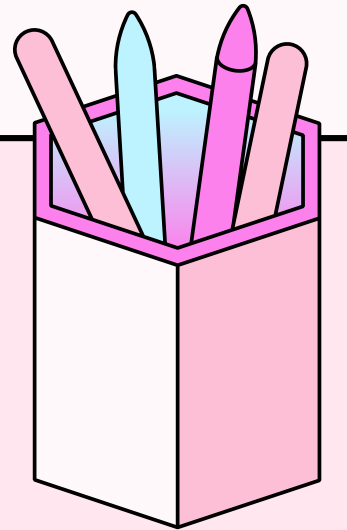
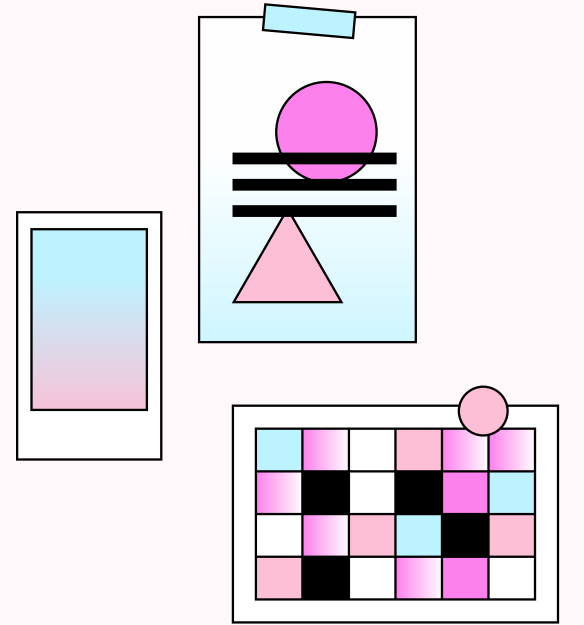
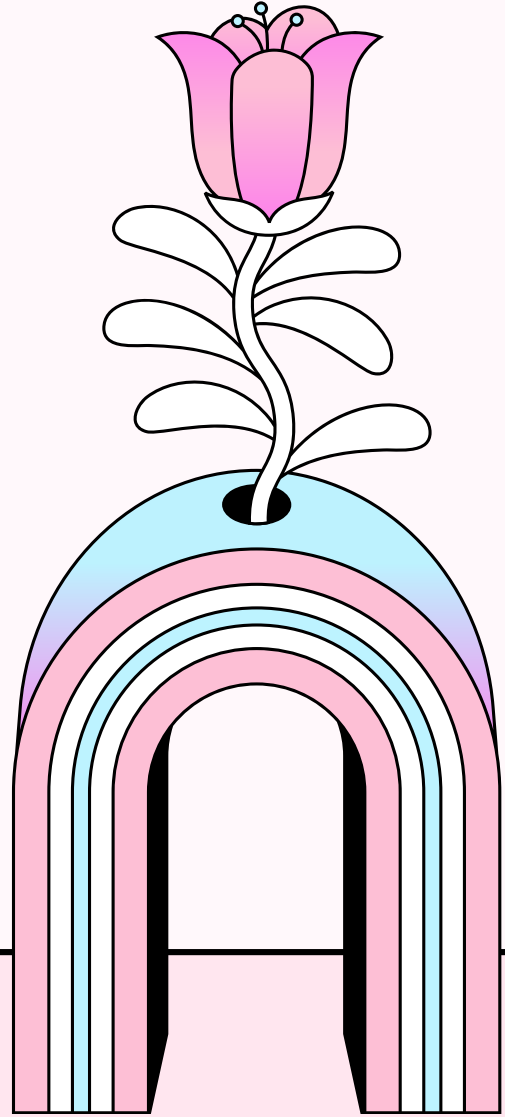
مراجعة الوحدة العاشرة النسبة المئوية والنسبة والتناسب	1
المفكرة الشاملة للمادة	2
الاختبار النهائي الرسمي في محافظة شمال الباطنة	3
الاختبار النهائي الرسمي في محافظة الداخلية	4
الاختبار النهائي الرسمي لعدة محافظات	5

فيناغورث

التعامل مع النسبة

الوحدة العاشرة

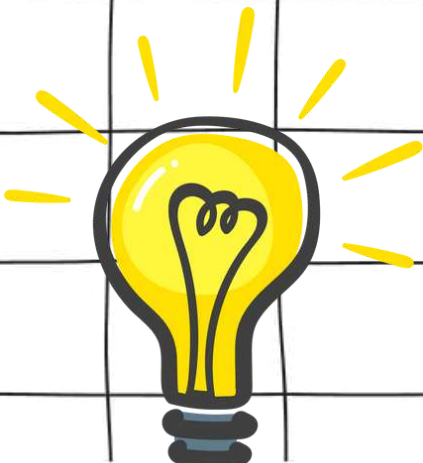
اعداد الاستاذ : الياس العدوي



١٠-٢-أ كتابة النسبة في أبسط صورة

يمزج سعيد ثمانية لترات من الطلاء الأبيض مع ثلاثة لترات من الطلاء الأحمر ليحصل على طلاء زهري اللون. ما نسبة كلِّ ممَّا يلي:

- أ الطلاء الأحمر إلى الطلاء الأبيض؟
- ب الطلاء الأبيض إلى الكمية الكلية للطلاء في المزيج؟
- ج الطلاء الأحمر إلى الكمية الكلية للطلاء في المزيج؟





للحصول على خلطة خرسانة، عليك أن تخلط الإسمنت والرمل والحصى بنسبة ١ : ٢ : ٤ على الترتيب:

- أ ما نسبة الإسمنت إلى الحصى؟
- ب ما نسبة الرمل إلى الحصى؟
- ج ما نسبة الحصى إلى كمية الخرسانة الكلية؟
- د ما الكسر الذي يدلّ على كمية الإسمنت في الخرسانة؟





يحتوي كيس حلوى على قطع حلوى ملوّنة: ١٢ قطعة حمراء، و ٥ قطع صفراء. ما نسبة:

أ قطع الحلوى الحمراء إلى الصفراء؟ ب قطع الحلوى الصفراء إلى الحمراء؟

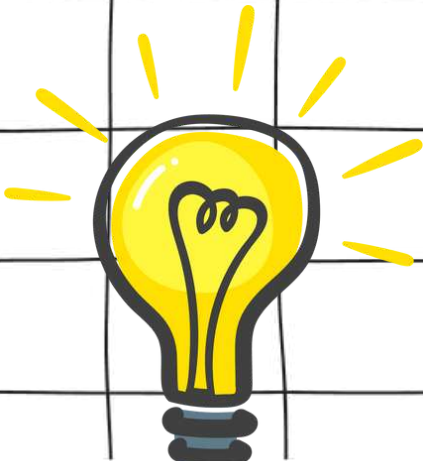


١٠-٢-ب النسب المتكافئة

أوجد القيمة المجهولة في كل نسبة من النسب الآتية:

أ $٤:١ = س:٢٠$

ب $٩:٤ = ٢٤:ص$

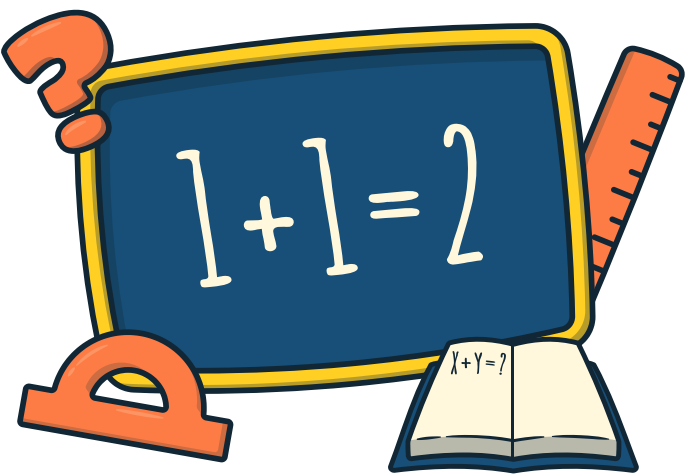


١ أوجد القيمة المجهولة في النسب المُتكَافِئَة التالية. استخدم الطريقة الأسهل لك:

ج $12 : 8 = 3 : ص$

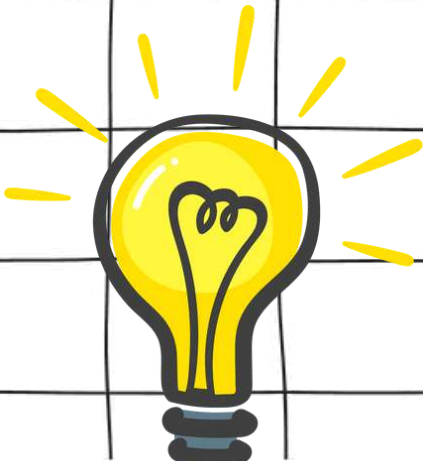
ب $6 : 5 = ص : 20$

أ $2 : 3 = 6 : س$



١٠-٢-ج قسمة كميّة بنسبة مُعطاة

قسّم ٢٤ ريالاً عُمانياً بين جاسم وسعاد بنسبة ٣ : ٥



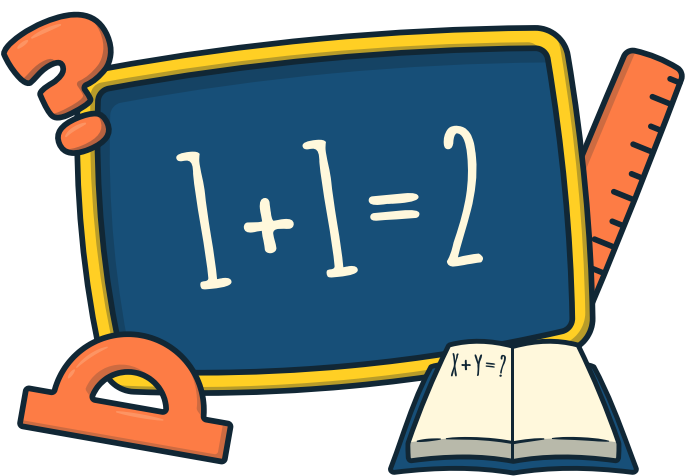
١) قَسِّم:

أ ٢٠٠ بنسبة ٤:١

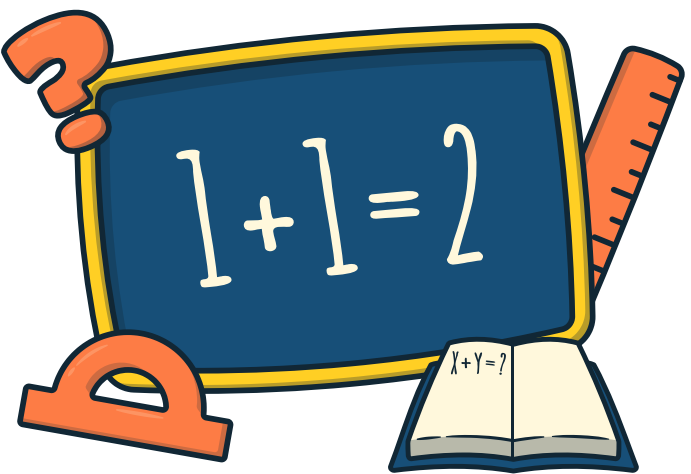
ج ٥٠ بنسبة ٧:٢

ب ١٥٠٠ بنسبة ٤:١

د ٦٠ بنسبة ٢:١٢

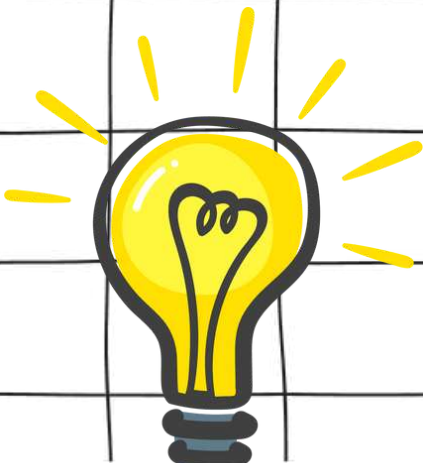


يُراد تقسيم مبلغ ٢٠٠ ريال عُماني بين الإخوة أمين وأكرم وأمينة بنسبة ٢ : ٤ : ٥،
ما حصة كل منهم؟

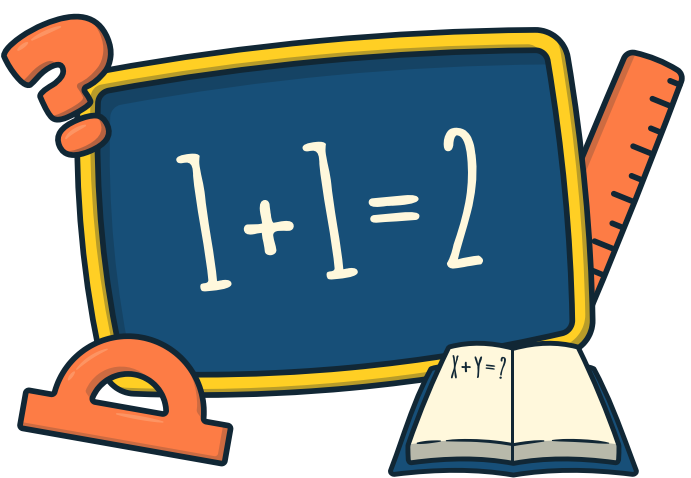


١٠-٣-أ كتابة نسبة في صورة ١:ن

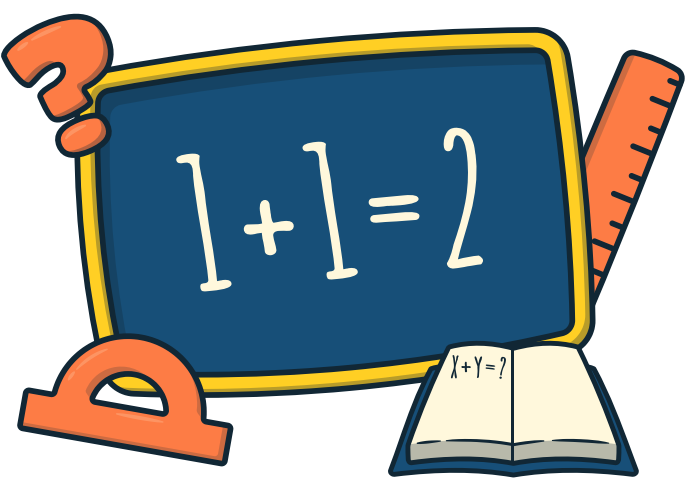
اكتب ٥:١٠٠٠ في صورة ١:ن



اكتب النسبة ٢٢ : ٤ في صورة ن : ١



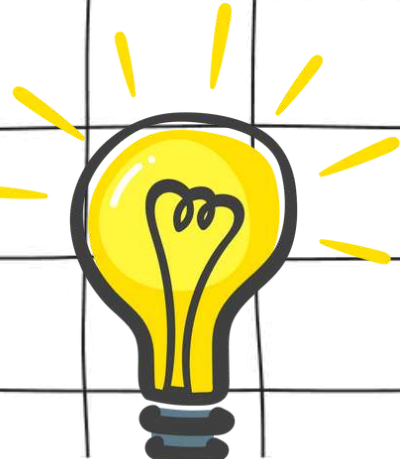
اكتب مم : ٥ سم في صورة نسبة مقياس رسم.



١٠-٣-ب حل مسائل تتضمن مقياس رسم

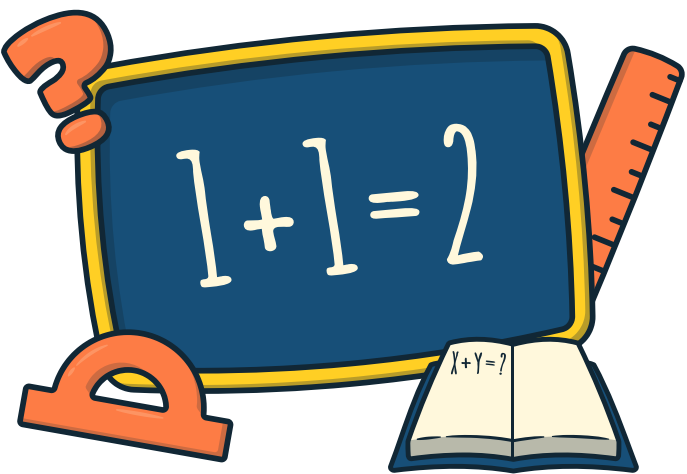
مقياس الرسم = الطول في الرسم: الطول الحقيقي

- إذا كان مقياس الرسم المستخدم في خريطة ما هو ١:٢٥٠٠٠٠ أجب عما يلي:
- أ ما المسافة الحقيقية بين نقطتين تبعد إحداها عن الأخرى مسافة ٥ سم على الخريطة؟
- ب أوجد المسافة الحقيقية بالكيلومترات.



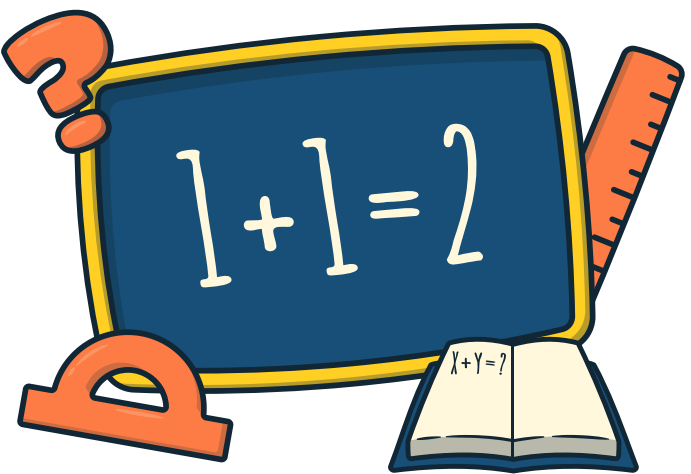
جدار سدّ طوله ٤٨٠ متراً. كم سيكون طوله بالسنتيمترات على خريطة مقياس رسمها

١:١٢٠٠٠٠؟



تم رسم مخطط لمركز تسوق بمقياس رسم ١:٤٠٠، أوجد المسافة الحقيقية بالأمطار للأطوال التالية في المركز، علمًا بأن الأطوال المُعطاة تمّ قياسها على المخطط:

- أ ١ سم ب ١٥ مم ج ٢,٥ سم د ١٢ سم



خريطة مقياس رسمها ١:٥٠٠٠٠٠، احسب الطول على الخريطة لكل طول من الأطوال الحقيقية التالية:

- أ ٦٠ م ب ١٥ كم ج ١٢٠ كم د ٧٥,٥ كم

