

تم تحميل هذا الملف من موقع المناهج العمانية



بنك الأسئلة الشاملة للمادة

[موقع المناهج](#) ⇨ [المناهج العمانية](#) ⇨ [الصف التاسع](#) ⇨ [مهارات موسيقية](#) ⇨ [الفصل الثاني](#) ⇨ [الملف](#)

تاريخ إضافة الملف على موقع المناهج: 05:52:24 2024-05-08

التواصل الاجتماعي بحسب الصف التاسع



[اضغط هنا للحصول على جميع روابط "الصف التاسع"](#)

روابط مواد الصف التاسع على تلغرام

[الرياضيات](#)

[اللغة الانجليزية](#)

[اللغة العربية](#)

[التربية الاسلامية](#)

المزيد من الملفات بحسب الصف التاسع والمادة مهارات موسيقية في الفصل الثاني

[المحتوى التدريسي الجديد مع الفاقد التعليمي والدروس المطلوبة للمنهج](#)



سلطنة عمان
وزارة التربية والتعليم
المديرية العامة للتربية والتعليم بمحافظة ظفار
دائرة تنمية الموارد البشرية
قسم المهارات الفردية

بنك الاسئلة لمادة المهارات الموسيقية الصف التاسع

السؤال الاول:

(ا) ماهي الارشادات التي تساعد على تحسين الصوت ؟

.....
.....
.....
.....

(ب) تحدث عن قالب السماعي

.....
.....
.....

السؤال الثاني:

(أ)- اكمل الفارعات التالية:

- ١- يامن به الكروب مولى الأنام يا
- ٢- الحماس المبالغ فيه اثناء الغناء من العيوب الشائعة وسببها
- ٣- يتكون الدور من و
- ٤- سميت هكذا لأنها تصدر صوت.
- ٥- اول من حدد قالب الدور واسسه هو الفنان

(ب) - ضع علامة (√) أمام العبارة الصحيحة وعلامة (×) امام العبارة الخاطئة :-

- ١- الغناء بالضغط الشديد على الحنجرة من العيوب النفسية ()
- ٢- الاصوات الحادة تصدر عندما تتقارب الحبال الصوتية ()
- ٣- الدور هو احد القوالب الالية في الموسيقى العربية ()
- ٤- يغطي كلا من الرق و الطبل غشاء من جلد السمك ()
- ٥- النغمة الأساسية التي يركز عليها لحن يامن به تجلى الكروب هي نغمة فا ()

السؤال الثالث:

(أ)-تحدث عن الدور مع ذكر اجزائه؟

.....
.....
.....

(ب)- ما الفرق بين الدف و المزهر ؟

.....
.....
.....
.....

السؤال الرابع:

(أ)-اكمل الفراغات التالية؟

- ١- يا محسنا به..... ما دمت فى ساح.....
٢ - احد المؤلفات الالية التى تخلو من الغناء فى الموسيقى العربية ويتكون من تسليمه واربع خانات هو
٣- يوجد نوعان من الاحبال الصوتية هي و
٤- هي عباره عن قمع كبير من الفخار او المعدن يشد علي فتحته غطاء من جلد السمك.
٥- الخانة الاولى فى التسليمه تكون بطيئة ومن جنس الاصل لل.....

(ب) - ضع علامة (√) أمام العبارة الصحيحة وعلامة (×) أمام العبارة الخاطئة :-

- ١- تعاد التسليمه بعد الخانة الاولى فقط . ()
٢- تربط كسوة فتحتي الكاسر حبال من القطن. ()
٣- قالب السماعي هو احد القوالب الالية فى الموسيقى . ()
٤- الغناء بالضغط الشديد على الحنجرة عيوب عضويه . ()
٥- الهنك هو حوار بين المعنى المنفرد والمجموعة الرداديه . ()

السؤال الخامس:

(أ)- عرف فن العيالة؟

.....
.....
.....

(ب)- تحدث عن الاوركسترا السيمفونية السلطانية العمانية؟

.....
.....
.....

السؤال السادس:

(أ)- اكمل الفراغات التالية:

- ١- فن العيالة يشتهر في منطقة
- ٢- من الآلات الإيقاعية المستخدمة في فن العيالة
- ٣- تنقسم الآت النفخ الى و
- ٤- قائد الاوركسترا يسمى ب
- (ب) - ضع علامة (√) أمام العبارة الصحيحة وعلامة (×) أمام العبارة الخاطئة :-

- ١- اهتمت الأوركسترا بتطوير آلات النفخ فقط في الموسيقى الغربية ()
- ٢- بدأ تطوير الاوركسترا منذ القرن السادس عشر ()
- ٣- يتم تبادل الغناء في العيالة بثلة شعرية واحدة ()
- ٤- يناظر فن المديمة في المنطقة الداخلية فن العيالة في منطقة الظاهرة ()
- ٥- عدد الآلات الإيقاعية المستخدمة في فن العيالة خمس ()

السؤال السابع:

(أ)- عرف الصيغ الموسيقية

.....
.....
.....

(ب)- تحدث عن السيمفونية

.....
.....
.....

السؤال الثامن:

(أ)- اكمل الفراغات التالية:

- ١- هي سريعة جدا وغالبا ما تكون من صيغة الروندو
- ٢- اذكر بعض آلات النفخ في الاوركسترا.....
- ٣- الحركة الثالثة هي من الميزان وتتميز بالسرعة
- ٤- نشيد سبحان ربي من مقام.....

(ب) - ضع علامة (√) أمام العبارة الصحيحة وعلامة (×) أمام العبارة الخاطئة :-

- ١- الحركة الثانية في السيمفونية بطيئة وغنائية اللحن . ()
- ٢- الصيغة الموسيقية هي البناء للمؤلفات الآلية . ()
- ٣- بدأ تطوير الاوركسترا منذ القرن السادس عشر . ()
- ٤- الصيغة الثنائية تتركب من جزئين مختلفين . ()

(ج) دون تمرين اي قاعى من اربعة موازير في الميزان الثنائي :-

السؤال التاسع :-

اكمل الفراغات التالية:-

- ١ . عدد ضاربي الايقاع فى فن العيالة
- ٢ . فن العيالة هو فن
- ٣ . ينتشر فن العيالة فى منطقة
- ٤ . الخط الرابع توضع عليه نغمة

السؤال العاشر:

اذكر اسماء الالات التالية؟

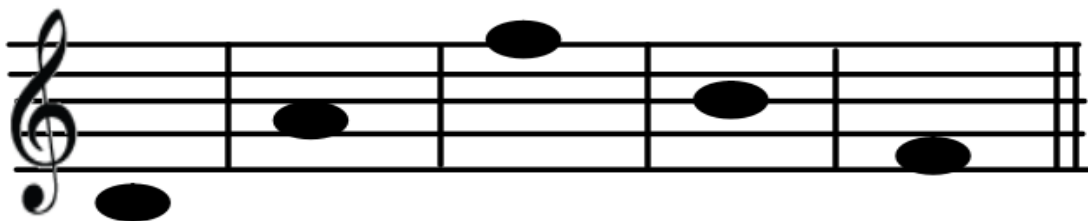


السؤال الحادي عشر :-

ضع الخط الفاصل حسب الميزان



السؤال الثاني عشر: دون اسماء النغمات التالية؟



السؤال الثالث عشر :-

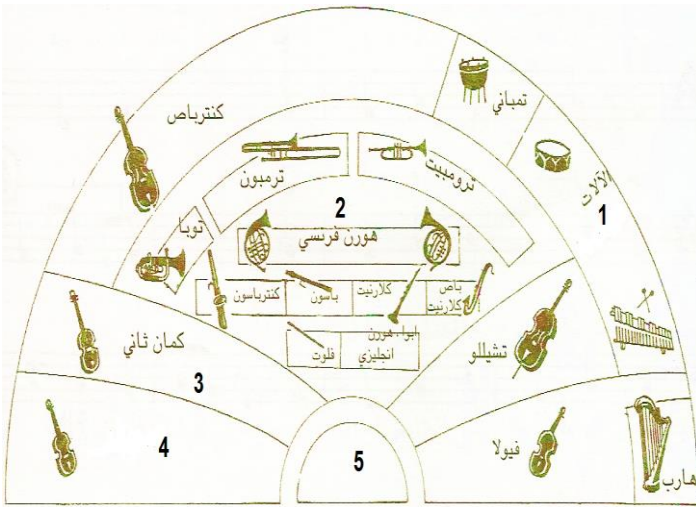
اكمل الفراغات التالية:-

١. هو قائد الاوركسترا السيمفوني
٢. النغمة الموضوعية على المسافة الرابعة على المدرج الموسيقي تسمى.....
٣. الات في الأوركسترا تنقسم الى جزئين خشبية ونحاسية
٤. ايقاع (0) يساوى وحدة زمنية .
٥. تأسست الاوركسترا السيمفونية العمانية سنة

السؤال الرابع عشر :-

اجب عما يلي:-

١. رقم (١) الات
٢. رقم (٢) الات
٣. رقم (٣) الات
٤. رقم (٤) اله
٥. رقم (٥) مكان



السؤال الخامس عشر :- كون تمرين ايقاعي :-

2
4

السؤال السادس عشر:

دون اسماء النغمات التالية؟



السؤال السابع عشر:

اكمل الجمل الآتية:

- ١- إطار خشبي مستدير به عشرة أزواج من الصنوج يسمى
- ٢- الكاسر و آلتان إيقاعيتان تنتشران في

السؤال الثامن عشر:

ضع علامة (√) أمام العبارة الصحيحة وعلامة (×) أمام العبارة الخاطئة :-

- ١- تربط كسوة فتحتي الكاسر حبال من القطن ()
- ٢- يشد على إحدى فتحتي الكاسر جلد الغنم وتترك الأخرى مطلقاً ()
- ٣- يغطي كلا من الرق والطبلة غشاء من جلد السمك ()

السؤال التاسع عشر:

اذكر ثلاثة من عيوب الغناء، وأسبابها؟

- ١-
- ٢-
- ٣-

السؤال الرابع والعشرون:

قارن بين كلاً من الكاسر والرحماني ؟

.....
.....
.....

السؤال الخامس والعشرون :

ضع علامة (√) أمام العبارة الصحيحة وعلامة (×) أمام العبارة الخاطئة فيما يلي:

- () ١ الحبال الحقيقية هي أساس الغناء الجيد
() ٢ عدم استقرار السرعة من العيوب الغنائية ترجع لأسباب نفسية
() ٣ الهنك هو احد أجزاء الدور
() ٤ الأصوات الحادة تصدر عندما تتقارب الحبال الصوتية
() ٥ محمد عثمان من رواد الملحنين الذين برعوا في تلحين الدور
() ٦ المذهب هو حوار بين المغني المنفرد ومجموعة الردادية

السؤال السادس والعشرون :

اختر الاجابة الصحيحة من بين البدائل المعطاة :

١- النفس القصير من العيوب الشائعة في الغناء يرجع لأسباب:
(نفسية - عضوية - فنية - كل ما سبق)

٢- حوار بين المغني المنفرد ومجموعة الردادية :
(الهنك - المذهب - الغصن - الدور)

٣- هي التي تصدر الصوت:
(الأصوات الحادة - الحبال الحقيقية - الأصوات الغليظة - الحبال المزيفة)

٤- هو احد القوالب الغنائية:
(الغصن - الهنك - السماعي - الدور)

السؤال السابع والعشرون:

قارن بين الحبال الحقيقية والحبال المزيفة ؟

.....
.....

السؤال العشرون:

- دون ضرب سماعي

السؤال الحادي والعشرون:

أكمل الجمل الآتية بالكلمات المناسبة :

- ١ - الكاسر و.....آلتان ايقاعيتان تنتشران في..... .
- ٢ - قالب السماعي من المؤلفات..... .
- ٣ التسليمة هي جزءيكرر بعد كل خاتمة.
- ٤ الدف عبارة عن اطارمستدير يشد عليه غطاء من جلد..... .

السؤال الثاني والعشرون:

تخير من القسم (أ) ما يناسبه من القسم (ب) وذلك بوضع الرقم بين القوسين:

(أ)	(ب)
١- النبر القوي يسمى	() الطبلية
٢- عدد الخانات في السماعي	() أربع
٣- المزهر في شكله يشبه	() الدم
٤- الطبلية عبارة عن قمع كبير من	() الدف
	() خمس
	() المعدن

السؤال الثالث والعشرون:

عرف كلاً من الدم والتك ثم دون كلاً منهما ؟

١- الدم : رسمتها :

٢- التك : رسمتها :

السؤال الثاني والثلاثون :

اختر الإجابة الصحيحة من بين البدائل المعطاه :

- ١) النغمة الأساسية التي يركز عليها لحن نشيد سبحان ربي هي نغمة (فا - لا - ري - سي)
- ٢) سريعة جداً وغالباً ما تكون من صيغة الروندو هي الحركة للسيمفونية (الأولى - الثانية - الثالثة - الرابعة)
- ٣) تعتبر القراءة الإيقاعية والصولفائية أساس تعلم اللغة (الموسيقية - الإيقاعية - الصولفائية - الغنائية)
- ٤) عرضت السيمفونية التاسعة لبتهوفن لأول مرة في فينا عام (١٨٢٣ م - ١٨٢٤ م - ١٨٢٥ م - ١٨٢٦ م)
- ٥) تتميز به الحركة الثالثة في السيمفونية (الميزان الثنائي - الميزان الثلاثي - الميزان الرباعي - الميزان المركب)

السؤال الثالث والثلاثون :

ضع علامة (✓) أمام العبارة الصحيحة وعلامة (x) أمام العبارة الخاطئة فيما يلي :

- ١- المقام الأساسي للحن نشيد سبحان ربي هو مقام البياتي . ()
- ٢- الحركة الأولى في السيمفونية تكون بطيئة وغنائية . ()
- ٣- الصيغة الثنائية تتكون من جزئين مختلفين. ()
- ٤- السيمفونية كلمة يونانية معناها الأصوات المجتمعة. ()
- ٥- الصيغ الموسيقية هي البناء الأساسي الذي تبني عليه المؤلفات الآلية فقط. ()

السؤال الرابع والثلاثون :

أ) ماذا تعني كلمة سيمفونية ؟

.....
.....

ب) أمامك مدرج موسيقي:

- ارسم على يساره مفتاح صول
- دون عليه دليل مقام البياتي .

السؤال الخامس والثلاثون:

أ) تكلم عن صيغة الروندو ؟

.....
.....
.....

السؤال الثامن والعشرون : أكمل الجمل الآتية :

- ١ - تنتشر العيالة في منطقتي ،
- ٢ - تحتل الآلات الوترية مجموع آلات الأوركسترا .
- ٣ - يصل مجموع ضاربي آلات الإيقاع في العيالة إلى أكثر منعازفاً .
- ٤ - يتم تبادل الغناء في العيالة بشثلة شعرية

السؤال التاسع والعشرون :

ضع علامة (✓) أمام العبارة الصحيحة وعلامة (x) أمام العبارة الخاطئة فيما يلي :

- ١ - عدد الآلات الإيقاعية المستخدمة في فن العيالة اربعة ()
- ٢ - تم تأسيس الأوركسترا السيمفونية السلطانية العمانية عام ١٩٧٠م ()
- ٣ - يصطف المشاركون في العيالة في صفين فقط ()
- ٤ - تنصدر الرزحة كل الفنون الشعبية في منطقة الظاهرة ()
- ٥ - تم تطوير الآلات الوترية في الأوركسترا السيمفوني في نهاية القرن السادس عشر ()

السؤال الثلاثون :

(أ) عرف الأوركسترا السيمفوني ؟

.....
.....
.....

(ب) دون إيقاع الكاسر لفن العيالة .

.....
.....

السؤال الحادي والثلاثون :

(أ) اذكر ثلاث آلات إيقاعية مستخدمة في فن العيالة :

.....
.....
.....

(ب) كيف يتم تبادل الغناء في فن العيالة ؟

.....
.....

السؤال السابع والثلاثون : اكمل ما يلي

- ١ - من العيوب النفسية الشائعة في الغناء
- ٢ - يطلق على الاداء المتصل
- ٣ - يسمى الخروج عن المسار اللحني ب
- ٤ - يتكون قالب السماعي منخانات و.....
- ٥ - من الآلات الايقاعية العربية
- ٦ - ميزان موسيقا دور يامن به تجلى الكروب هو والنغمة التي يرتكز عليها اللحن هي.....
- ٧ - العيالة هي فن.....و.....
- ٨ - عدد ضاربي الايقاع فى العيالة يصل إلى.....
- ٩ - تحتل الآلات الوترية.....مجموع الات الاوركسترا
- ١٠ - من نشيد بلادنا تفتدى بالروح والغالي ***وراية المجد

السؤال الثامن والثلاثون :

قارن بين الموشح والدور من حيث البناء

.....

.....

.....

.....

السؤال التاسع والثلاثون :

عرف كل من؟

- ١ - الدم
- ٢ - التئك

السؤال الأربعون:

دون إيقاع العيالة لطبتي الكاسر والرحماني؟

.....

.....

السؤال السادس والثلاثون:

ضع علامة (√) أمام العبارة الصحيحة وعلامة (×) أمام العبارة الخاطئة :-

- ١ - تحدث الاصوات الحادة عندما تتقارب الحبال الصوتية ()
- ٢ - النفس القصير من العيوب الشائعة في الغناء ()
- ٣ - يطلق على الاداء المتقطع "اللجاتو" ()
- ٤ - يعتبر الضغط الشديد على الحنجرة أثناء الغناء من الاسباب النفسية ()
- ٥ - قالب السماعى من المؤلفات الغنائية ()
- ٦- أول من حدد تركيب قالب الدور هو محمد عبد الرحيم المسلوب ()
- ٧ - الاصوات الغليظة تصدر عندما تتباعد الحبال الصوتية ()
- ٨ - يناظر فن المديمة فى المنطقة الجنوبية فن العيالة فى منطقة الظاهرة ()
- ٩ - عدد الآلات الوترية المستخدمة فى فن العيالة خمس آلات ()
- ١٠ - يتم الغناء فى العيالة بشلة شعر واحدة ()
- ١١ - تتكون الصيغة الثلاثية من لحن رئيسي ()
- ١٢ - السيمفونية كلمة يونانية معناها الاصوات المتجمعة ()
- ١٣ - الصيغة الموسيقية هى بناء للمؤلفات الاليه فقط ()
- ١٤ - تتميز الحركة الثالثة فى السيمفونية بالسرعة ()

السؤال السادس والأربعون :-

ضع علامة (√) أمام العبارة الصحيحة و علامة (x) أمام العبارة الخاطئة مع تصحيح الخطأ

- () ١) الأصوات الحادة تصدر عندما تتقارب الحبال الصوتية
- () ٢) يغطي كلا من الرق والطلبية غشاء من جلد السمك
- () ٣) يشد على إحدى فتحتي الكاسر جلد الغم وتترك الأخرى مطلقاً
- () ٤) قالب السماعي من المؤلفات الغنائية
- () ٥) تعاد التسليمة بعد الخانة الأخيرة فقط

السؤال السابع والأربعون :- أكمل مايلي :

- ١) هو أحد اجزاء الدور
- ٢) الدور هو أحد القوالب
- ٣) يسمى الحوار بين المغنى المنفرد ومجموعة الراديدة
- ٤) إطار خشبي مستدير به عشرة ازواج من الصنوج يسمى
- ٥) الخانة الرابعة لقالب السماعي تكون

السؤال الثامن والأربعون :- أذكر ماتعرفة عن :-

١) قالب السماعي

.....

.....

٢) التسليمة

.....

٣) آلة الرحماني

.....

.....

السؤال التاسع والأربعون :-

دون الإيقاعات العربية :-

١) ضرب سماعي سربند

.....

٢) ضرب سماعي ثقيل

.....

السؤال الحادي والأربعون:

اذكر الآلات الإيقاعية المستخدمة في فن العيالة ؟

١ -

٢ -

٣ -

السؤال الثاني والأربعون:-

ضع علامة (√) أمام العبارة الصحيحة وعلامة (×) أمام العبارة الخاطئة :-

- ١- عندما تتقارب الحبال الصوتية تصدر الأصوات الغليظة ()
- ٢- تربية الصوت هي أساس الغناء الجيد وتعتمد على الحبال الصوتية والجهاز التنفسي ()
- ٣- الحبال المزيفة وظيفتها إصدار الصوت ()
- ٤- الغصن هو أحد اجزاء الدور ()
- ٥- دور يا من به تجلى الكروب من ألحان محمد المسلوب ()

السؤال الثالث والأربعون:- أكمل ما يلي:

- ١- يتكون الدور من والأغصان.
- ٢- أول من حدد تركيب قالب الدور وأسس الفنان.....
- ٣- الخوف والخجل والتوتر عيوب تؤدي على الخروج عن المسار اللحني وترجع الأسباب.....
- ٤- الأصوات الغليظة تصدر عندما..... الحبال الصوتية
- ٥- الخروج عن المسار اللحني يعرف.....

السؤال الرابع والأربعون:-

١- اذكر أهم الفنانين الذين برعوا في تلحين الدور؟

.....

٢- اذكر اثنين من عيوب الغناء واسبابها؟

١-.....

٢-.....

السؤال الخامس والأربعون :

دوني تمرين إيقاعي مكون من أربع موازير في الميزان الثلاثي

السؤال الخمسون: أكمل :

يا من به.....الكروب
أرحم.....مازكا

مولى يا مجيب
فأنت لى.....الطبيب

السؤال الحادي والخمسون:

ضع علامة (√) امام العبارة الصحيحة وعلامة (×) امام العبارة الخاطئة :-

- ١- علامة (b) تعمل على خفض النغمة (١/٤) درجة. ()
- ٢- آلتى الكاسر والرحمانى من الآلات النفخ. ()
- ٣- علامة (C) تدل على الميزان الرباعى السريع. ()
- ٤- الأحبال الصوتية المزيفة هى المسؤلة عن اصدار الصوت. ()

السؤال الخامس والخمسون:

دون ضرب سماعى سربند، موضحة الوحدة، الدم والتك

السؤال السادس والخمسون:

اولا: عرف الدور وأجزاءه؟

.....

.....

.....

.....

.....