

شكراً لتحميلك هذا الملف من موقع المناهج العمانية



مشروع سلسلة التحدي الأسبوعي

[موقع المناهج](#) ⇨ [المناهج العمانية](#) ⇨ [الصف التاسع](#) ⇨ [أحياء](#) ⇨ [الفصل الثاني](#) ⇨ [الملف](#)

تاريخ نشر الملف على موقع المناهج: 05:23:36 2024-04-16

[إعداد: شادية سعيد الرواحي](#)

التواصل الاجتماعي بحسب الصف التاسع



روابط مواد الصف التاسع على تلغرام

[الرياضيات](#)

[اللغة الانجليزية](#)

[اللغة العربية](#)

[التربية الاسلامية](#)

المزيد من الملفات بحسب الصف التاسع والمادة أحياء في الفصل الثاني

[اختبار شامل من سلسلة البيان](#)

1

[ملخص استقصاء عملية التمثيل الضوئي](#)

2

[أسئلة المعين في الوحدة التاسعة النقل في النبات](#)

3

[مراجعة الوحدة العاشرة التحكم والتنظيم في النبات](#)

4

[مراجعة الوحدة الثامنة الهضم في الإنسان](#)

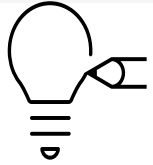
5



سلطنة عمان
وزارة التربية والتعليم
لمدرسة العلياء للتعليم الأساسي (1-9)

مشروع سلسلة التحدي الأسبوعي

في مادة الأحياء للصف التاسع



مدينة المدرسة: أ. سمية الواحي

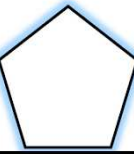
إعداد: أ. شادية سعيد الواحي

مشروع التحصيل الدراسي التحدي الأسبوعي: سلسلة أسبوعية من التحديات المنهجية الخاصة بدروس منهج الأحياء.

لصف التاسع الفصل الدراسي الثاني أسأل الله أن يكون صدقة جارية نافعة

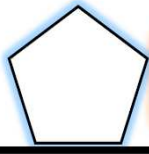
التحدي (1) / الفصل الدراسي الثاني

اسمي:

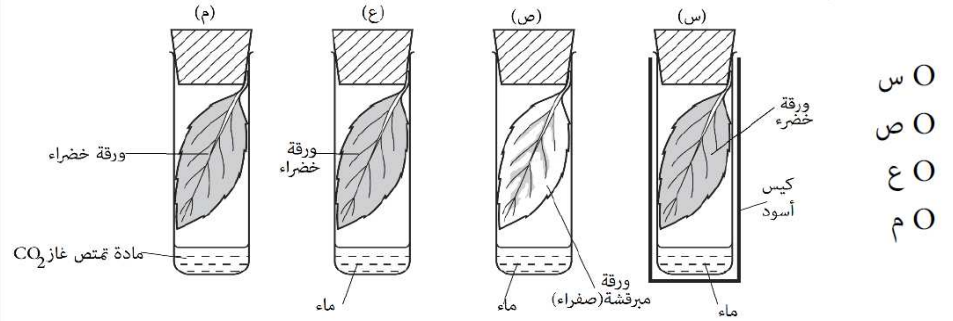


التحدي (1) / الفصل الدراسي الثاني

اسمي:

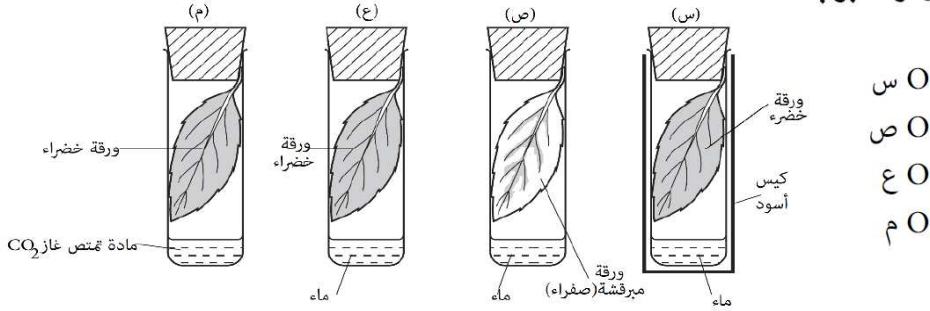


1) يوضح الشكل تجربة قامت بها سعاد للتأكد من حدوث التمثيل الضوئي في أربعة أوراق وضعت في أربعة انابيب اختبار بها نسبة من غاز CO₂ ووضعتها جميعاً تحت الشمس. مارمز الأنبوب الذي ستحدث فيه عملية التمثيل الضوئي؟



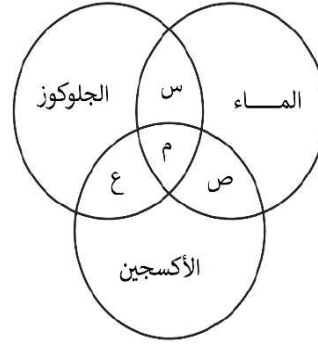
- س
ص
ع
م

1) يوضح الشكل تجربة قامت بها سعاد للتأكد من حدوث التمثيل الضوئي في أربعة أوراق وضعت في أربعة انابيب اختبار بها نسبة من غاز CO₂ ووضعتها جميعاً تحت الشمس. مارمز الأنبوب الذي ستحدث فيه عملية التمثيل الضوئي؟



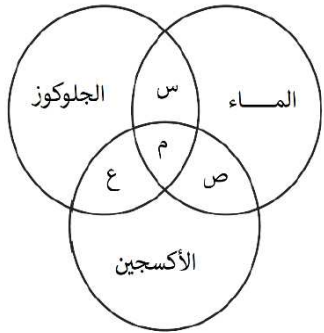
- س
ص
ع
م

2) أدرس شكل فن المقابل ثم ضع علامة (√) أو (X): [2]



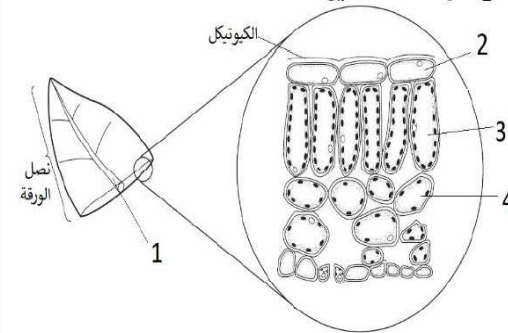
(X) / (√)	العبرة
	الرمز س يمثل إلى المواد الناتجة من التمثيل الضوئي
	الرمز ص يمثل إلى مواد غير عضوية
	الرمز ع يمثل المواد المتفاعلة في التمثيل الضوئي

2) أدرس شكل فن المقابل ثم ضع علامة (√) أو (X): [2]



(X) / (√)	العبرة
	الرمز س يمثل إلى المواد الناتجة من التمثيل الضوئي
	الرمز ص يمثل إلى مواد غير عضوية
	الرمز ع يمثل المواد المتفاعلة في التمثيل الضوئي

3) يوضح الشكل قطاع عرضي في ورقة نبات من ذوات الفلقتين (أ) ما وظيفة طبقة الكيوتيكال؟ [1]

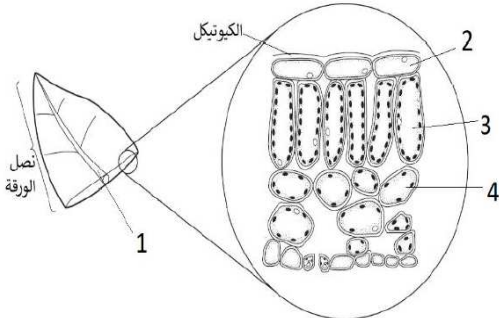


-
.....
ب) سم التريبيين 1 و 3 ؟ [1]
.....:1
.....:3

ج) فسر : يتميز نصل الورقة بمساحته ال

لك دوام التفوق-أشادية الرواحي

3) يوضح الشكل قطاع عرضي في ورقة نبا (أ) ما وظيفة طبقة الكيوتيكال؟ [1]



-
.....
ب) سم التريبيين 1 و 3 ؟ [1]
.....:1
.....:3

ج) فسر : يتميز نصل الورقة بمساحته السطحية العريضة ؟ [1]

لك دوام التفوق-أشادية الرواحي

التحدي (2)/الفصل الدراسي الثاني

اسمى:

(1) بالاستعانة بمعادلة التمثيل الضوئي أي البدائل التالية صحيح؟ [1]

مواد متفاعلة	مواد ناتجة	
أكسجين ، جلوكوز	ثاني أكسيد الكربون، ماء	<input type="radio"/>
ثاني أكسيد الكربون، ماء	أكسجين ، جلوكوز	<input type="radio"/>
ثاني أكسيد الكربون، جلوكوز	أكسجين ، ماء	<input type="radio"/>
أكسجين ، ماء	ثاني أكسيد الكربون، جلوكوز	<input type="radio"/>

(2) يوضح الشكل الآتي تجربة عملية لحدوث التمثيل الضوئي في نبات الإلوديا المائي أدرس الشكل ثم أجب عن الأسئلة أدناه:



(أ) الأنبوب الذي سيقوم فيه النبات بعملية التمثيل الضوئي هو: [1]
O الأنبوب A O الأنبوب B (اختراري الصواب)

(ب) فسر عدم مقدرة النبات في الأنبوب C على القيام بالتمثيل الضوئي ؟ [1]

(3) يوضح الشكل قطاع عرضي في ورقة نبات الفلقتين:
(أ) ما التركيب المشار إليه بالرقم (1):..... [1]

(ب) ضع علامة (√) أو (×) أمام كل عبارة من التالي: [1]

العبارة	×/√
يقوم التركيب (3) بحماية الورقة من الجفاف.	
الخلايا (2) تفتقر للبلاستيدات الخضراء	

التحدي (2)/الفصل الدراسي الثاني

اسمى:

(1) بالاستعانة بمعادلة التمثيل الضوئي أي البدائل التالية صحيح؟ [1]

مواد متفاعلة	مواد ناتجة	
أكسجين ، جلوكوز	ثاني أكسيد الكربون، ماء	<input type="radio"/>
ثاني أكسيد الكربون، ماء	أكسجين ، جلوكوز	<input type="radio"/>
ثاني أكسيد الكربون، جلوكوز	أكسجين ، ماء	<input type="radio"/>
أكسجين ، ماء	ثاني أكسيد الكربون، جلوكوز	<input type="radio"/>

(2) يوضح الشكل الآتي تجربة عملية لحدوث التمثيل الضوئي في نبات الإلوديا المائي أدرس الشكل ثم أجب عن الأسئلة أدناه:



(أ) الأنبوب الذي سيقوم فيه النبات بعملية التمثيل الضوئي هو: [1]
O الأنبوب A O الأنبوب B (اختراري الصواب)

(ب) فسر عدم مقدرة النبات في الأنبوب C على القيام بالتمثيل الضوئي ؟ [1]

(3) يوضح الشكل قطاع عرضي في ورقة نبات الفلقتين:
(أ) ما التركيب المشار إليه بالرقم (1):..... [1]

(ب) ضع علامة (√) أو (×) أمام كل عبارة من التالي: [1]

العبارة	×/√
يقوم التركيب (3) بحماية الورقة من الجفاف.	
الخلايا (2) تفتقر للبلاستيدات الخضراء	

تمنياتي لك بالتميز /أ: شادية الرواحي

تمنياتي لك بالتميز /أ: شادية الرواحي

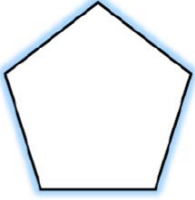
اسمي:

التحدي (2) / الفصل الدراسي الثاني

اسمي:

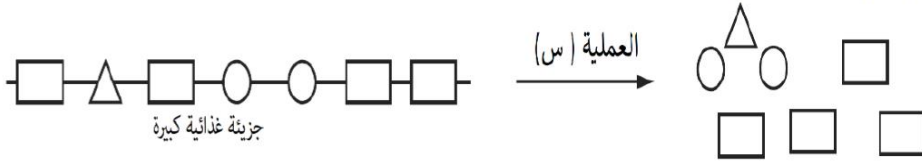
التحدي (2) / الفصل الدراسي الثاني

1) ما البديل الصحيح من البدائل التالية للمواد في القناة الهضمية [1]



لا يحدث لها هضم	يحدث لها هضم	
الدهون	الكربوهيدرات	O
البروتينات	الدهون	O
الماء	السكريات البسيطة	O
الفيتامينات	البروتينات	O

2) يوضح الشكل الآتي أحد الجزيئات الغذائية الكبيرة تحت تأثير العملية (س) أدرس الشكل ثم ضع علامة (✓) أو (X) : [2]



(X) / (✓)	العبرة
	العملية (س) تمثل عملية الهضم .
	إذا كانت الجزيئة الغذائية بروتين فإن ناتج العملية (س) يكون جلوكوز
	إذا كانت الجزيئة الغذائية نشأ فإن الانزيم الذي يفككها هو الليباز

3) يمثل الشكل أجزاء القناة الهضمية في الإنسان.

(أ) ما التركيب المشار إليه بالرمز B

[1].....

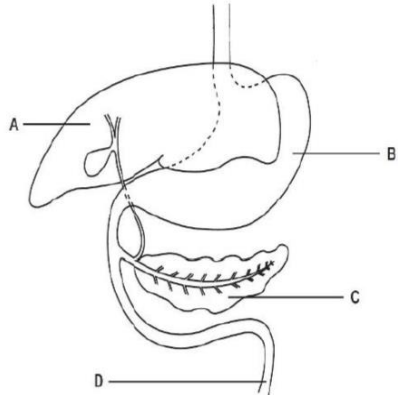
(ب) من الشكل حدد الآتي:

- رمز التركيب الذي تحدث فيه عملية الإمتصاص

[1].....

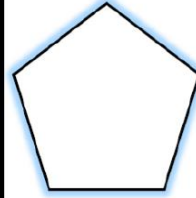
- اسم التركيب الذي تحدث فيه عملية التبرز

[1].....



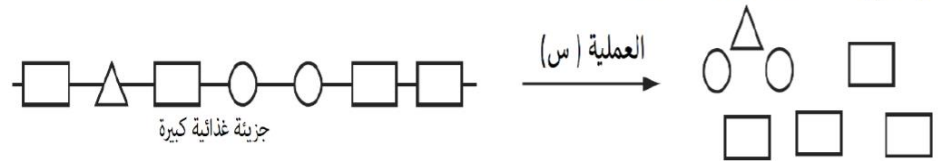
لك دوام التفوق / شادية الرواحي

1) ما البديل الصحيح من البدائل التالية للمواد في القناة الهضمية [1]



لا يحدث لها هضم	يحدث لها هضم	
الدهون	الكربوهيدرات	O
البروتينات	الدهون	O
الماء	السكريات البسيطة	O
الفيتامينات	البروتينات	O

2) يوضح الشكل الآتي أحد الجزيئات الغذائية الكبيرة تحت تأثير العملية (س) أدرس الشكل ثم ضع علامة (✓) أو (X) : [2]



(X) / (✓)	العبرة
	العملية (س) تمثل عملية الهضم .
	إذا كانت الجزيئة الغذائية بروتين فإن ناتج العملية (س) يكون جلوكوز
	إذا كانت الجزيئة الغذائية نشأ فإن الانزيم الذي يفككها هو الليباز

3) يمثل الشكل أجزاء القناة الهضمية في الإنسان.

(أ) ما التركيب المشار إليه بالرمز B

[1].....

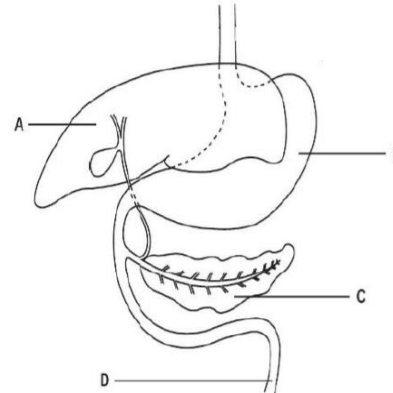
(ب) من الشكل حدد الآتي:

- رمز التركيب الذي تحدث فيه عملية الإمتصاص

[1].....

- اسم التركيب الذي تحدث فيه عملية التبرز

[1].....

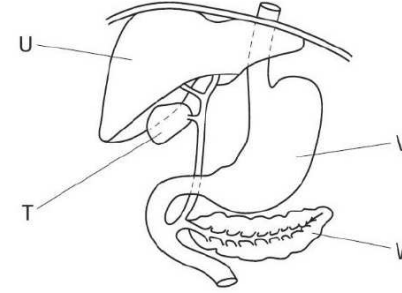


لك دوام التفوق / شادية الرواحي

التحدي (3) / الفصل الدراسي الثاني

اسمي:

(1) أدرس الشكل التالي ثم اختاري البديل الصحيح لكل جزء موضح في الشكل:



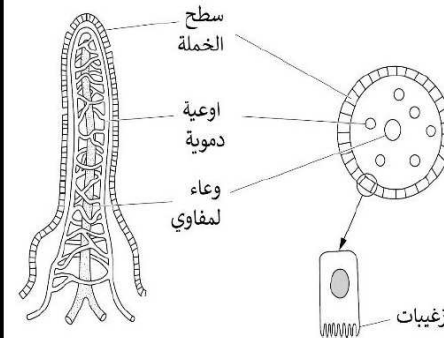
U	V	W	O
البنكرياس	الكبد	المعدة	O
الكبد	البنكرياس	المعدة	O
الكبد	المعدة	البنكرياس	O
المعدة	البنكرياس	الكبد	O

(2) يخزن التركيب T العصارة الصفراوية الخالية من الانزيمات.

(أ) من أين تفرز العصارة الصفراوية؟
 [1].....
 جزئيات دهون
 عصارة الصفراء

(ب) يوضح الشكل عملية هضم الدهون بواسطة العصارة الصفراوية.
 - ما الاسم العلمي للعملية الموضحة
 [1].....
 - فسري : لا تعد عملية الهضم الموضحة من أنواع الهضم الكيميائي؟
 [1].....

(3) يوضح الشكل قطاع طولي وعرضي في أحد الخملات.



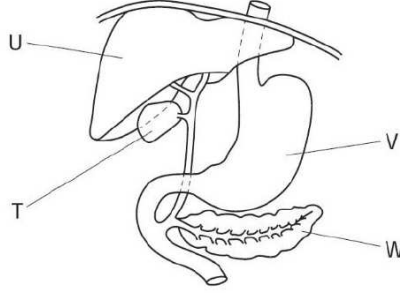
(أ) في أي أجزاء القناة الهضمية توجد الخملات؟ [1].....
 (ب) تنبأ ماذا سيحدث لعملية الامتصاص إلى حدث نقص في أعداد الزغيبات التي تغطي خلايا سطح الخملة؟ [1].....

لك دوام التفوق /أ: شادية الرواحي

التحدي (3) / الفصل الدراسي الثاني

اسمي:

(1) أدرس الشكل التالي ثم اختاري البديل الصحيح لكل جزء موضح في الشكل:



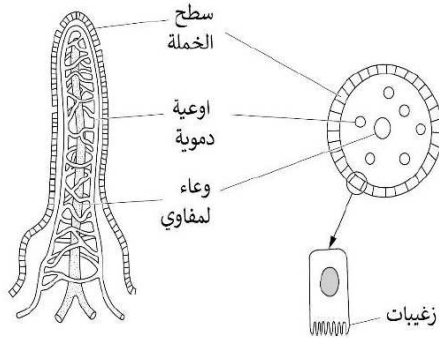
U	V	W	O
البنكرياس	الكبد	المعدة	O
الكبد	البنكرياس	المعدة	O
الكبد	المعدة	البنكرياس	O
المعدة	البنكرياس	الكبد	O

(2) يخزن التركيب T العصارة الصفراوية الخالية من الانزيمات.

(أ) من أين تفرز العصارة الصفراوية؟
 [1].....
 جزئيات دهون
 عصارة الصفراء

(ب) يوضح الشكل عملية هضم الدهون بواسطة العصارة الصفراوية.
 - ما الاسم العلمي للعملية الموضحة
 [1].....
 - فسري : لا تعد عملية الهضم الموضحة من أنواع الهضم الكيميائي؟
 [1].....

(3) يوضح الشكل قطاع طولي وعرضي في أحد الخملات.



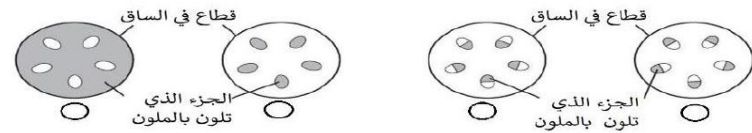
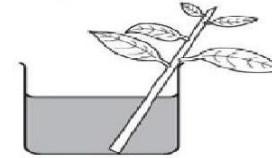
(أ) في أي أجزاء القناة الهضمية توجد الخملات؟ [1].....
 (ب) تنبأ ماذا سيحدث لعملية الامتصاص إلى حدث نقص في أعداد الزغيبات التي تغطي خلايا سطح الخملة؟ [1].....

لك دوام التفوق /أ: شادية الرواحي

التحدي (4) / الفصل الدراسي الثاني

اسمي:

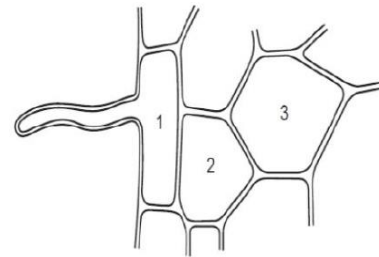
1) يوضح الشكل تجربة وضع فرع نبات في ماء ملون للتعرف على موقع الجزء المسؤول عن نقل الماء والمواد المذابة فيه ساق نبات الفلقتين ما الشكل الذي يوضح الموقع الصحيح لها : (ظلل الإجابة الصحيحة) [1]



2) قارن بين كلا من أوعية الخشب وأوعية اللحاء في الجدول التالي [2] :-

المقارنة	أوعية الخشب	أنايب اللحاء
وجود السيترولازم		
الجدر العرضية		
الوظيفة		

3) أدرسي الشكل المقابل الذي يوضح جذر أحد النباتات ثم أجب عن الأسئلة:
أ) كيف يختلف الجهد المائي للخلية (2) عن الجهد المائي للخليتين (1) و(3)؟ [1]
○ أعلى من الخليتين (1) و(3).
○ أعلى من الخلية (1) وأقل من الخلية (3).
○ أقل من الخلية (3) وأعلى من الخلية (1).
○ أقل من الخليتين (1) و(3).



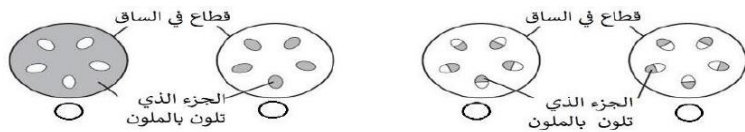
ب) أرسم على الشكل المسار الخارج الخلوي

الذي يسلكه الماء بعد دخوله من الشعيرة الجذرية في النقل الجانبي. [1]

التحدي (4) / الفصل الدراسي الثاني

اسمي:

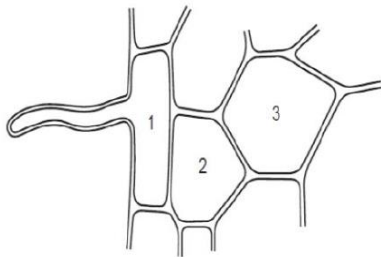
1) يوضح الشكل تجربة وضع فرع نبات في ماء ملون للتعرف على موقع الجزء المسؤول عن نقل الماء والمواد المذابة فيه ساق نبات الفلقتين ما الشكل الذي يوضح الموقع الصحيح لها : (ظلل الإجابة الصحيحة) [1]



2) قارن بين كلا من أوعية الخشب وأوعية اللحاء في الجدول التالي [2] :-

المقارنة	أوعية الخشب	أنايب اللحاء
وجود السيترولازم		
الجدر العرضية		
الوظيفة		

3) أدرسي الشكل المقابل الذي يوضح جذر أحد النباتات ثم أجب عن الأسئلة:
أ) كيف يختلف الجهد المائي للخلية (2) عن الجهد المائي للخليتين (1) و(3)؟ [1]
○ أعلى من الخليتين (1) و(3).
○ أعلى من الخلية (1) وأقل من الخلية (3).
○ أقل من الخلية (3) وأعلى من الخلية (1).
○ أقل من الخليتين (1) و(3).



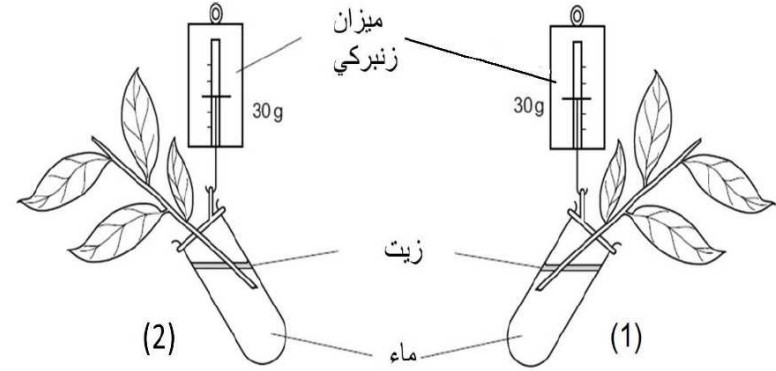
ب) أرسم على الشكل المسار الخارج الخلوي

الذي يسلكه الماء بعد دخوله من الشعيرة الجذرية في النقل الجانبي. [1]

التحدي (5) / الفصل الدراسي الثاني

اسمي:

(1) يوضح الشكل تجربة استقصائية لدراسة عملية النتح في فرعي نبات وضع النبات (1) على طاولة المختبر والنبات (2) تحت الشمس في ضوء ذلك أجب عن التالي:



(أ) ما عامل الاستقصاء في التجربة؟ [1].....
(ب) أذكر اثنين من العوامل الثابتة في التجربة ؟ [1]

سجلت الطالبات الكتلة في بداية التجربة ونهايتها في الجدول التالي:

المقارنة	في بداية التجربة	في نهاية التجربة
النبات (1)	30g	18g
النبات (2)	30g	28g

وضح ما اذا كانت الطالبات قد أخطئن في تسجيل الكتلة للنباتين في نهاية التجربة ؟ [2]

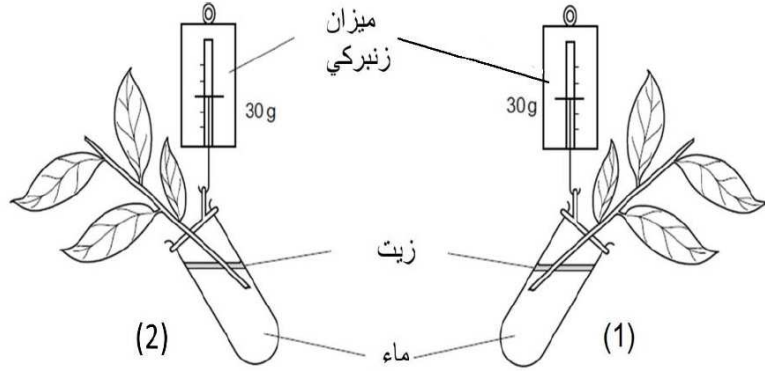
(ج) إذا أرادت الطالبات استقصاء تأثير عدد أوراق النبات على معدل النتح فما الإجراء الذي ستخبره في التجربة ؟ [1]

لك دوام التفوق / أ: شادية الرواحي

التحدي (5) / الفصل الدراسي الثاني

اسمي:

(1) يوضح الشكل تجربة استقصائية لدراسة عملية النتح في فرعي نبات وضع النبات (1) على طاولة المختبر والنبات (2) تحت الشمس في ضوء ذلك أجب عن التالي:



(أ) ما عامل الاستقصاء في التجربة؟ [1].....
(ب) أذكر اثنين من العوامل الثابتة في التجربة ؟ [1]

سجلت الطالبات الكتلة في بداية التجربة ونهايتها في الجدول التالي:

المقارنة	في بداية التجربة	في نهاية التجربة
النبات (1)	30g	18g
النبات (2)	30g	28g

وضح ما اذا كانت الطالبات قد أخطئن في تسجيل الكتلة للنباتين في نهاية التجربة ؟ [2]

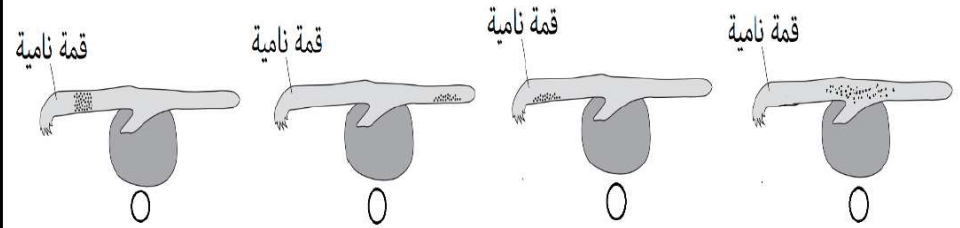
(ج) إذا أرادت الطالبات استقصاء تأثير عدد أوراق النبات على معدل النتح فما الإجراء الذي ستخبره في التجربة ؟ [1]

لك دوام التفوق / أ: شادية الرواحي

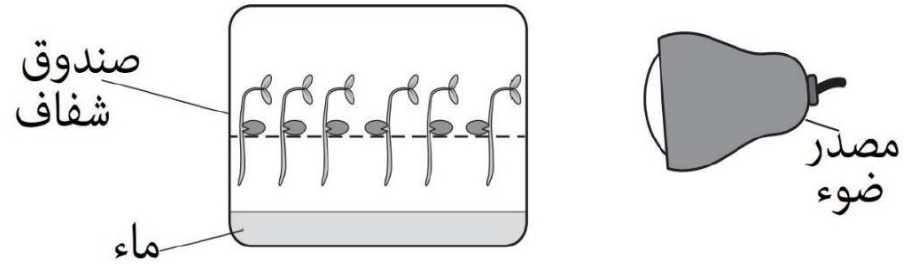
التحدي (6) / الفصل الدراسي الثاني

اسمى:

1) تمثل النقاط الصغيرة تركيز هرمون الأوكسين في مناطق مختلفة من البادرة النباتية النامية ، أي الأشكال التالية يتسبب في نمو السيقان للأعلى :
[1] (ظل الإجابة الصحيحة)



2) أجرت طالبات الصف التاسع التجربة الاستقصائية:-



أ) ما المنبه الذي تم استخدامه في التجربة؟.....[1]

ب) اشرح تأثير هذا المنبه على كلا من السيقان والجذور. [3]
(موضحا نوع الانتحاء في كلاهما مع تفسير سبب استجابتهما على هذا النحو)

.....

.....

.....

.....

.....

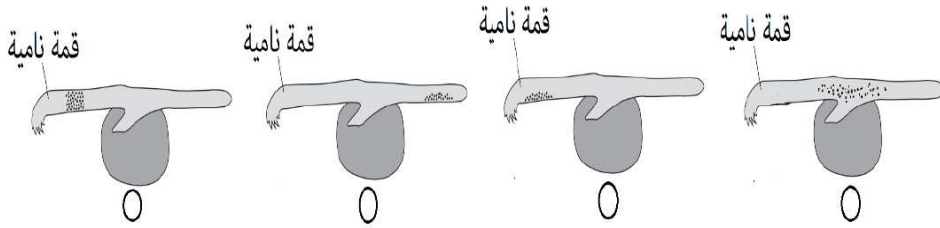
.....

لك دوام التفوق/ أ: شادية الرواحي

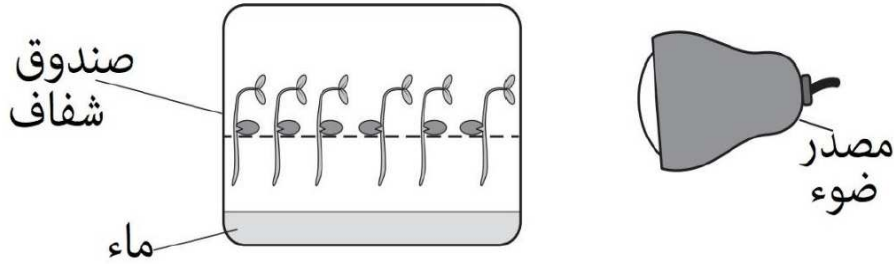
التحدي (6) / الفصل الدراسي الثاني

اسمى:

1) تمثل النقاط الصغيرة تركيز هرمون الأوكسين في مناطق مختلفة من البادرة النباتية النامية ، أي الأشكال التالية يتسبب في نمو السيقان للأعلى :
[1] (ظل الإجابة الصحيحة)



2) أجرت طالبات الصف التاسع التجربة الاستقصائية:-



أ) ما المنبه الذي تم استخدامه في التجربة؟.....[1]

ب) اشرح تأثير هذا المنبه على كلا من السيقان والجذور. [3]
(موضحا نوع الانتحاء في كلاهما مع تفسير سبب استجابتهما على هذا النحو)

.....

.....

.....

.....

.....

.....

لك دوام التفوق/ أ: شادية الرواحي

