

شكراً لتحميلك هذا الملف من موقع المناهج العمانية



اختبار قصير أول

موقع المناهج ← المناهج العمانية ← الصف التاسع ← اجتماعيات ← الفصل الأول ← الملف

التواصل الاجتماعي بحسب الصف التاسع



روابط مواد الصف التاسع على تلغرام

[الرياضيات](#)

[اللغة الانجليزية](#)

[اللغة العربية](#)

[التربية الاسلامية](#)

المزيد من الملفات بحسب الصف التاسع والمادة اجتماعيات في الفصل الأول

[ملخص شرح درس العمانيون في شرقي أفريقيا](#)

1

[مذكرة دراستي في كراستي](#)

2

[سلسلة من الملخصات والأنشطة والاختبارات](#)

3

[أسئلة الاختبار الرسمي مسقط](#)

4

[أسئلة اختبارات قصيرة ونهاية للوحدة الأولى مع الإجابة](#)

5



اختبار قصير رقم (1) للصف التاسع في مادة الدراسات الاجتماعية

سلطنة عمان
وزارة التربية والتعليم
المديرية العامة للتربية والتعليم بمحافظة ظفار
مدرسة شليم للتعليم الأساسي (١-٢٠)

اسم الطالبة /

السؤال الأول: اختاري الإجابة الصحيحة من بين البدائل المعطاة مما يلي:-

١/ جميع ما يلي من المصادر الأساسية للحصول على البيانات السكانية ما عدا :-

١/التعداد السكاني ب/ سجلات المؤسسات الحكومية ج/ التسجيل الحيوي د/ المسوحات بالعينة

٢/ يعد "الزواج، الطلاق، الترمل، نقل مكان الإقامة " مثالا على :-

أ/ التسجيل الحيوي ب/ المسح بالعينة ج/ البنية العمرية د/ البنية الاقتصادية

٣/ يمثل المحور الأفقي في الهرم السكاني :-

أ/ النسب المئوية ب/ الذكور ج/ الفئة العمرية د/ الإناث

٤/ سنة الأساس لتعداد سلطنة عمان لعام ٢٠١٠ م هي :-

أ/ ١٩٩٣ م ب/ ٢٠٠٣ م ج/ ٢٠١٠ م د/ ٢٠٢٠ م

٥/ تم افتراض عدد المواليد الأحياء لسلطنة عمان (٢٤٠٠٠) مولودا وعدد الوفيات ١٠٠ ، وتقديرات السكان

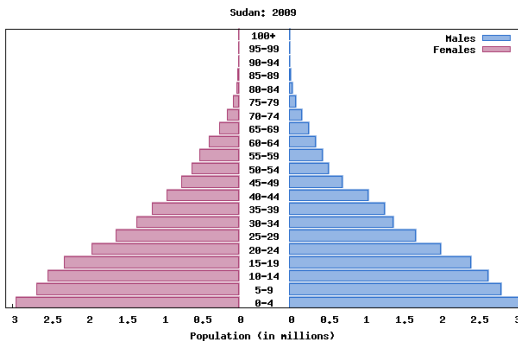
(٢،٤٠٠،٠٠٠) نسمة وذلك عام ٢٠٠٥ م، فإن معدل الزيادة الطبيعية للسلطنة :-

أ/ ٢٣٦٠٠ ب/ ٢٣٧٠٠ ج/ ٢٣٨٠٠ د/ ٢٣٩٠٠

السؤال الثاني: اجب عن الأسئلة الآتية: -

(أ) : عللي :- (١) اختلاف معدلات المواليد بين الدول.

(٢) زيادة نسبة النوع في محافظة الوسطى.



(ب) انظري إلى الهرم السكاني الذي أمامك ثم أجبي عن الأسئلة الآتية :

١- ما نوع الهرم السكاني الواضح أمامك ؟

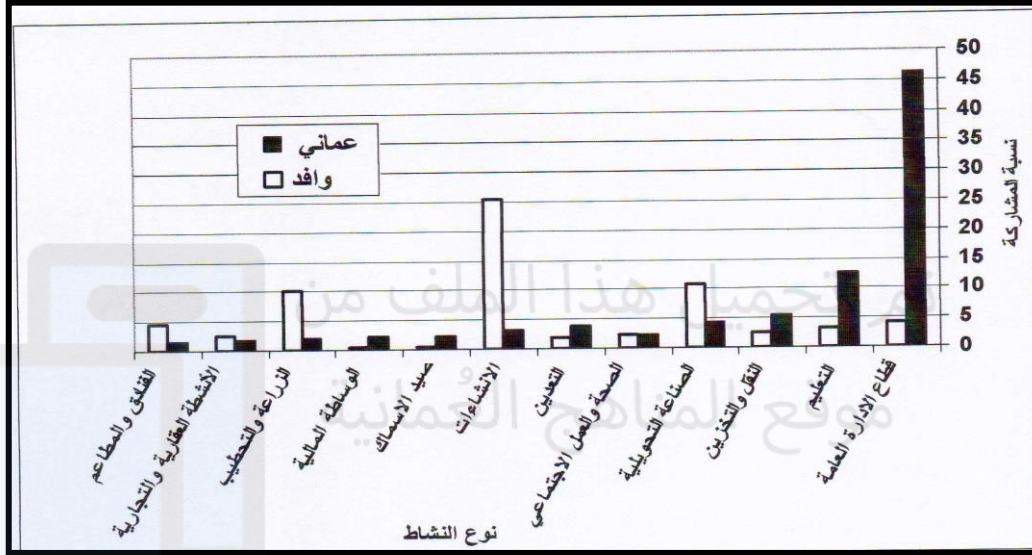
٢- ما الفئة العمرية التي تزيد في هذا الهرم ؟

٣- فسري هذه العبارة : (تزيد الفئة غير المنتجة للسكان في هذا الهرم ؟

(ج) إذا كنت وزيرا للصحة ، وضح كيف يمكنك توفير العدد المناسب من المستشفيات في محافظة ما .

السؤال الثالث :-

أولاً :- ادرس الرسم البياني الذي يوضح نسبة مشاركة القوى العاملة في السلطنة حسب الأنشطة الاقتصادية والجنسية، ثم اجب عن الأسئلة الآتية :-



(أ) ما القطاع الذي يستقطب اعدادا كبيرة من العمانيين؟
(ج) ما أهمية دراسة البنية الاقتصادية للمجتمع العماني؟

.....
.....

ثانياً:- أ) تتأثر بنية السكان بمتغيرات عدة (اذكري اثنين من العوامل المؤثرة في البنى السكانية؟

...../١
...../٢

ب) عرفي جغرافية السكان :-

.....
.....

انتهت الاسئلة مع تمنياتي بالنجاح والتوفيق
أستاذة : شريفة المعشنية .