

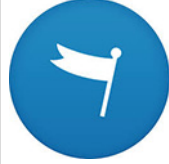
شكراً لتحميلك هذا الملف من موقع المناهج العمانية



ملخص درس الانفجار السكاني

[موقع المناهج](#) ⇨ [المناهج العمانية](#) ⇨ [الصف التاسع](#) ⇨ [اجتماعيات](#) ⇨ [الفصل الثاني](#) ⇨ [الملف](#)

التواصل الاجتماعي بحسب الصف التاسع



روابط مواد الصف التاسع على تلغرام

[الرياضيات](#)

[اللغة الانجليزية](#)

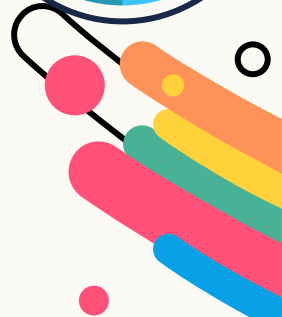
[اللغة العربية](#)

[التربية الاسلامية](#)

المزيد من الملفات بحسب الصف التاسع والمادة اجتماعيات في الفصل الثاني

نموذج إجابة الامتحان النهائي الرسمي للمحافظات مسقط والداخلية والشرقية	1
الامتحان الرسمي النهائي للمحافظات مسقط والداخلية والشرقية	2
اختبار قصير أول حول درس الانفجار السكاني	3
ملخص شرح درس اليابان	4
أسئلة اختبارات قصيرة ونهائية للوحدة السادسة مع الإجابة	5

الانفجار السكاني



أوضاع العالم السكانية

01

* مراحل النمو السكاني:

مر بفترات نمو متباينة
السرعة

02

* العوامل المؤثرة في النمو السكاني:

- الزيادة الطبيعية
- الهجرة

03

* دور دول العالم والمنظمات للحد من
هذه الظاهرة:

• التخفيف من حدة تأثير هذه الظاهرة

• تعريف السكان بمخاطر الانفجار السكاني

• إكسابهم بعض المهارات لتنظيم أسرهم والحفاظ على

المستوى المعيشي المناسب



عرفي مفهوم الانفجار السكاني من خلال الصور



بالمقارنة مع الموارد المتاحة





وضحي فكرة الكاريكاتير الذي أمامك:



أحسننت



C

مفهوم التربية السكانية

علم يهدف
إلى :

التعريف بالسكان و
الظواهر السكانية
من حيث :

01

الأسباب

02

العوامل المؤثرة

03

الآثار المترتبة عليها

04

العلاقات المرتبطة بها

ويتم توجيه هذه المعرفة نحو :

لتحسين نوعية
الحياة للفرد
والأسرة
والمجتمع

تكوين
اتجاهات تؤثر
في سلوك
الأفراد



+

سر

بطئ

سريع

سريع جداً

السنة	عدد السكان *
ما قبل الميلاد - ٢١٠ م	٢٥٠ مليون نسمة
١٦٥٠ م	٥٥٠ مليون نسمة
١٨٣٠ م	مليار نسمة
١٩٣٠ م	٢ مليار نسمة
١٩٦٠ م	٣ مليار نسمة
١٩٨٧ م	٥ مليار نسمة
١٩٩٩ م	٦ مليار نسمة

أ- صنف مراحل النمو السكاني في العالم من حيث التسارع والبطء .
ب- ما المشكلات المتوقعة من التسارع الكبير في النمو السكاني ؟

● الفقر

● الضغط على
الموارد

● الجوع

● مشكلة الإسكان

سر

أ- احسب الفرق بين عدد السكان في الدولتين، ولاحظ التقارب بينهما في المساحة، ثم سجل ما توصلت إليه .

ب- كم نسمة يزيد عدد السكان في كلا الدولتين سنوياً ؟

ج- بماذا تصف الوضع السكاني في الصين ؟

د- كيف يمكن أن يؤثر موقع الدولة ومناخها وتضاريسها على عدد السكان ؟

أ / 1.300 مليار - 31.9 مليون = 1.299 مليار

الصين

كندا

ب /

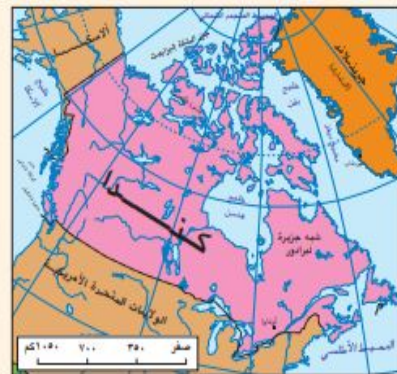
$$\text{عدد السكان} \times \frac{\text{النمو السكاني}}{100} = \frac{0.83 \times 1.300}{100} = 1.79 \text{ مليار نسمة}$$

0.34771 مليار نسمة

ج / تعاني الصين من انفجار سكاني كبير

د /

كندا : ◆ عدد السكان : ٣١,٩ مليون نسمة . ◆ المساحة : ١٠ ملايين كم^٢ .
◆ الكثافة السكانية : ٣,٢ نسمة / كم^٢ . ◆ النمو السكاني : (١,٠٩٪) .



الصين : ◆ عدد السكان : ١,٣٠٠ مليار نسمة . ◆ المساحة : ٩,٥٧١,٣٠٠ مليون كم^٢ .
◆ الكثافة السكانية : ١٤٤,٤ نسمة / كم^٢ . ◆ النمو السكاني : (٠,٨٣٪) .



التضاريس	المناخ	موقع الدولة
سهلية: عدد السكان يرتفع	إذا كان معتدل يزيد	إذا كانت الدولة بالقرب من المسطحات المائية وعلى
جبلية: عدد السكان ينخفض	عدد السكان	خطوط التجارة والمواصلات يزيد عدد السكان
وادي: عدد السكان يرتفع	إذا كان (حار/بارد)	أما إذا كانت الدولة داخل القارة وليست على خطوط
صحراء: عدد السكان ينخفض	ينخفض عدد السكان	التجارة والمواصلات ينخفض عدد السكان

- ارتفاع المستوى المعيشي.
- انتشار التعليم.
- توافر الغذاء السليم.
- تقدم الخدمات الصحية (العناية بالأم قبل وأثناء الحمل وبعد الولادة، ورعاية الأطفال والتطعيم).

انخفاض
معدل الوفيات

ارتفاع
معدل المواليد

انفجار سكاني

- انخفاض الوعي السكاني والاقتصادي.
- انخفاض المستوى التعليمي.
- انخفاض مستوى الدخل.
- الزواج المبكر.

تم تحميل هذا الملف من

موقع المناهج العُمانية

● أسباب الانفجار السكاني



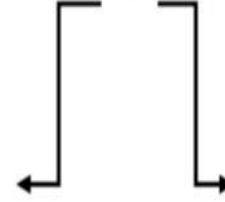
- أ- كيف يؤثر كل سبب من الأسباب السابقة في الانفجار السكاني ؟
- ب- أيهما يؤثر بشكل أكبر في حدوث الانفجار السكاني : ارتفاع معدل المواليد أم انخفاض معدل الوفيات ؟ أم أنهما متساويان ؟ ولماذا ؟
- ج- اذكر عوامل أخرى تؤدي إلى الانفجار السكاني .



أ) تأثير اسباب الانفجار السكاني

انخفاض معدل الوفيات: يؤثر في مشكلة الانفجار السكاني من خلال: ارتفاع أمد الحياة - وجود فئة عاطلة عن العمل (كبار السن)

ارتفاع معدل المواليد : يؤثر في مشكلة الانفجار السكاني من خلال الضغط على الخدمات - قلة فرص العمل - انخفاض المستوى المعيشي - قلة الغذاء.

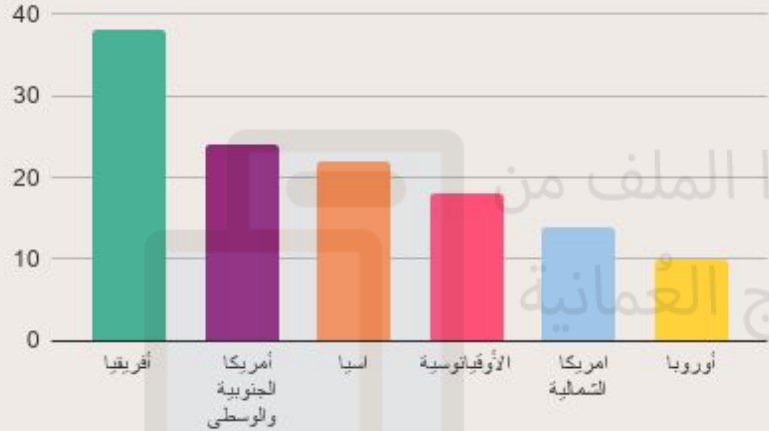


ب) ارتفاع معدل المواليد يؤثر بشكل أكبر في حدوث الانفجار السكاني لأن انخفاض معدل الوفيات مؤشر معادل لايساهم في زيادة الانفجار السكاني ولا انخفاضه، كما أن انخفاض الوفيات هو هدف الدول من خلال تقليل اسبابه بالطريقة الأمثل لحل مشكلة الانفجار السكاني هو تقليل عدد المواليد.

ج) الهجرة / عوامل اجتماعية واقتصادية وثقافية



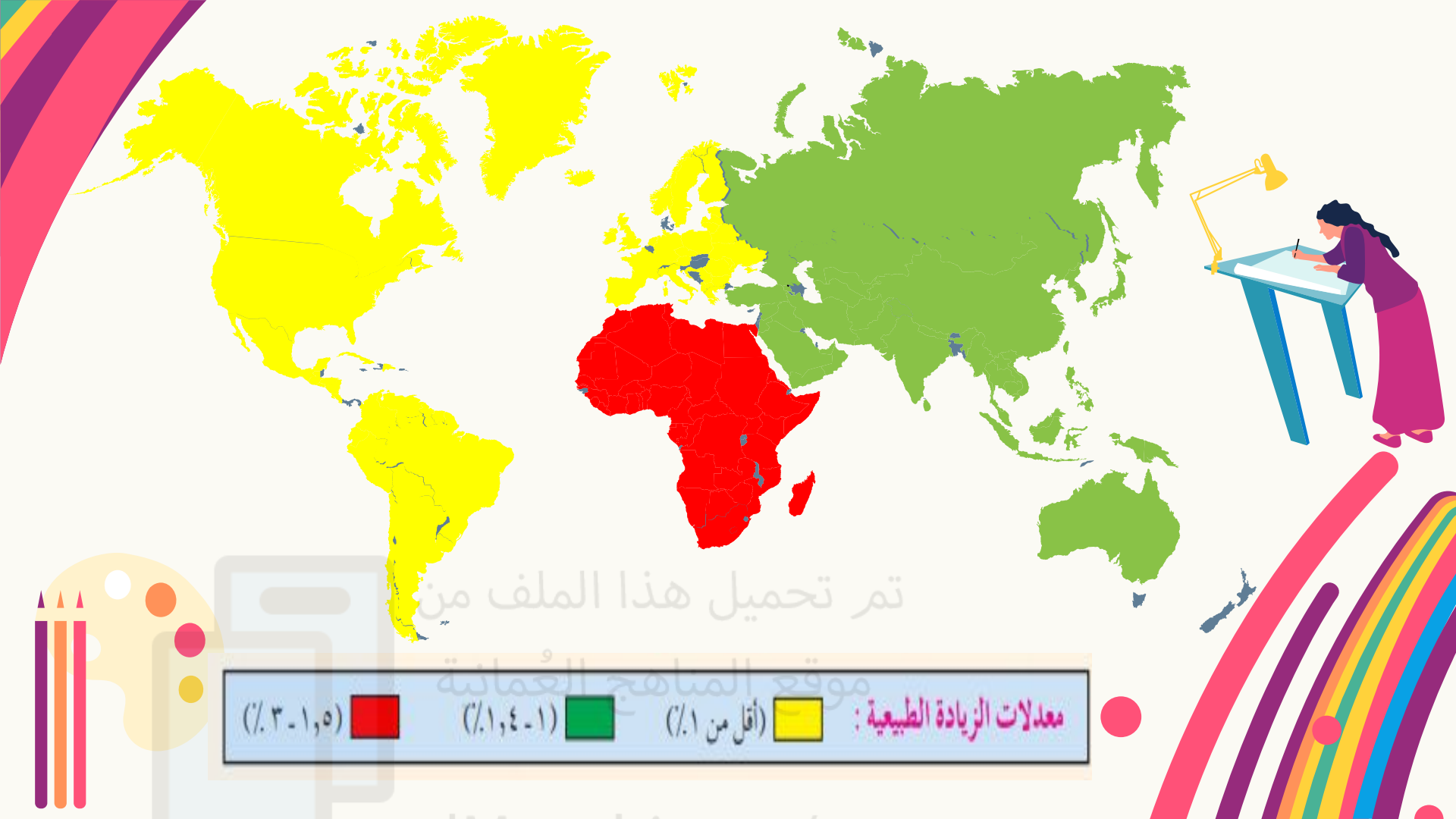
الموقع	عدد السكان (بالمليون)	معدل المواليد (بالألف)	معدل الوفيات (بالألف)	الزيادة الطبيعية (بالألف)	مدة تضاعف السكان بالسنوات (بالألف)
أفريقيا	٨٣٢	٣٨	١٤	٢٤	٢٩
آسيا	*٣,٧٧٦	٢٢	٨	١٤	٤٨
أوروبا	٧٢٧	١٠	١١	١	١٢٥
أمريكا الشمالية	٣٢٢	١٤	٩	٦	١٢٤
أمريكا الجنوبية والوسطى	٥٣٥	٢٤	٦	١٨	٣٩
الأوقيانوسية	٣١,٨	١٨	٧	١١	٦٥
العالم	*٦,٥٢٠,٨	٢٢	٩	١٣	٥١



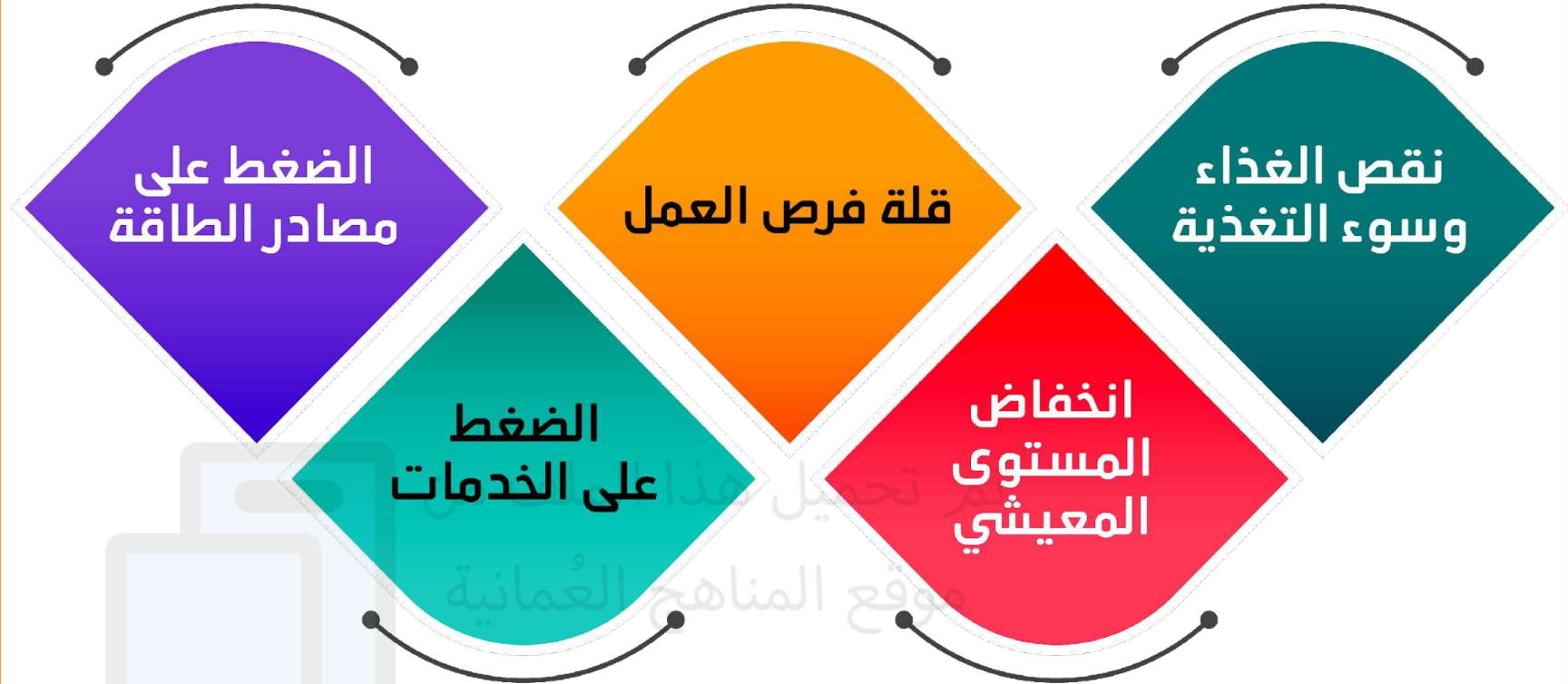
- المواليد - الوفيات**
- أ- لَوْن القارات حسب الفئات الموزعة في مفتاح الخريطة. $100 \times \frac{1000}{1000}$
- ب- ارسـم سُلـمًا تتدرج فيه القارات من الأكثر إلى الأقل ارتفاعًا في معدلات المواليد .
- ج- لماذا يوجد تباين بين القارات في معدل الزيادة الطبيعية على الرغم من تقارب معدل الوفيات؟
- د- ما القارة التي يرتفع فيها معدل المواليد ؟ وما القارة التي ينخفض فيها معدل الوفيات؟ ولماذا؟

ج) بسبب اختلاف الوضع الاقتصادي والاجتماعي والثقافي للدول في القارات.... أما معدل الوفيات فمعظم دول العالم تحاول تقليله فهو هدف جميع الدول سواء المتقدمة أو النامية من خلال مكافحة الأوبئة والأمراض ووجود الوعي الصحي وتوفير الخدمات الصحية.

(د) أفريقيا / لحاجتها للأيدي العاملة.
أمريكا الجنوبية والوسطى / لأنها من
الدول المتقدمة ذات الخدمات الصحية
المتطورة



الأثار الاقتصادية والاجتماعية للانفجار السكاني



نقص الغذاء وسوء التغذية

مفهوم سوء التغذية

افتقار الغذاء للعناصر الأساسية
والسعرات الحرارية الكافية



مفهوم نقص الغذاء

عدم كفاية الغذاء لسد احتياجات
السكان المتزايدة

أسباب المشكلة

- زيادة عدد السكان
- التقلبات المناخية
- انخفاض المستوى المعيشي (الفقر)
- زيادة الفاقد من الغذاء (زيادة الاستهلاك وقلة الإنتاج)
- استخدام أساليب تقليدية في الزراعة.

النتائج المترتبة



- ظهور المجاعات في العديد من الدول .

يقدر متوسط الموتى يوميا على مستوى العالم بـ 20000 نسمة .



- زيادة عدد المصابين بسوء التغذية .

لعدم احتواء الغذاء على السعرات الحرارية الكافية للبقاء على قيد الحياة

السعرات : هي الطاقة التي يحصل عليها الأشخاص من الطعام والشراب المُتناول

• عدد السعرات الحرارية التي يحتاجها الفرد في اليوم (2500) .

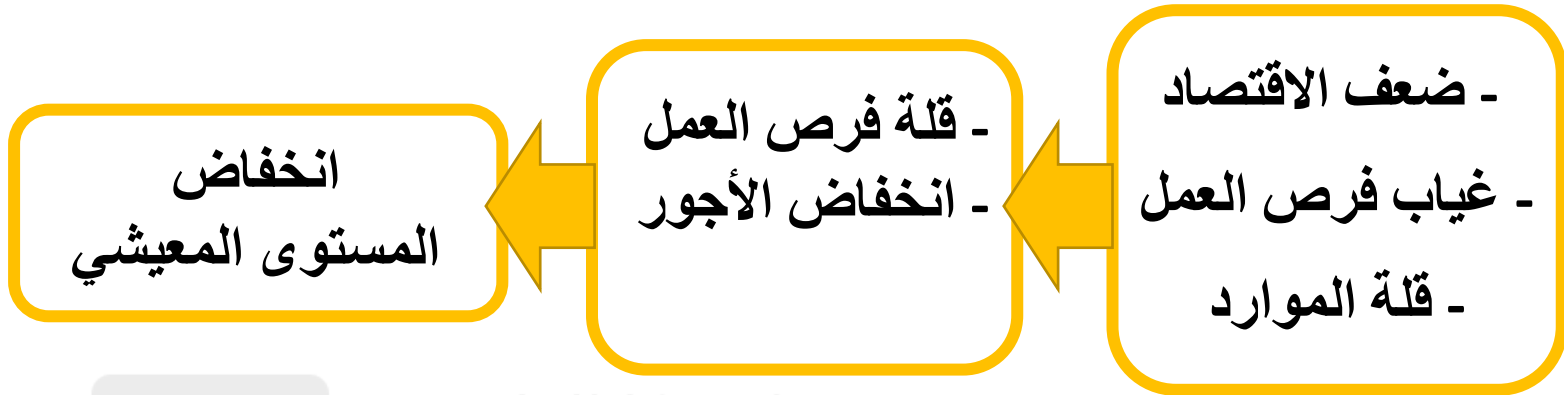
• توزيع السعرات الحرارية بين الدول غير متوازن :

- نصيب الفرد في الهند : 1990

- نصيب الفرد في بريطانيا : 3300

انخفاض المستوى المعيشي

أسباب انخفاض المستوى المعيشي



أساليب لرفع المستوى المعيشي

- رفع معدلات التنمية .
- البحث عن موارد جديدة .
- تنويع مصادر الدخل .

سالم وراشد موظفان في هيئة حكومية بالوظيفة نفسها ، ويتقاضيان الراتب الشهري نفسه (٤٠٠ ريال عماني). سالم أب لعشرة أطفال في حين إن راشد أب لأربعة أطفال ، وكل منهما يسعى لتوفير احتياجات أسرته من مسكن وملبس ومأكل وتوفير الحياة الكريمة.

أ- هل يبدو دخل كل من سالم وراشد قليلاً ؟

ب- احسب الدخل السنوي لكل منهما .

ج- احسب نصيب دخل كل فرد شهرياً .

د- وزّع دخل كل منهما على جدول من إنشائك ، حسب ما تراه لاستهلاك الأسرة والمنزل .

تم تحميل هذا الملف من

موقع المواهب العمانية

هـ- أيهما يستطيع توفير حياة أفضل لأسرته ؟ ولماذا ؟

و- في وضع أي منهما تحب أن تكون مستقبلاً ؟

"شكراً لحسن المتابعة"

