

شكراً لتحميلك هذا الملف من موقع المناهج العمانية



مراجعة الوحدة الثامنة الهضم في الإنسان من سلسلة المعلم المبدع

[موقع المناهج](#) ⇨ [المناهج العمانية](#) ⇨ [الصف التاسع](#) ⇨ [أحياء](#) ⇨ [الفصل الثاني](#) ⇨ [الملف](#)

التواصل الاجتماعي بحسب الصف التاسع



روابط مواد الصف التاسع على تلغرام

[الرياضيات](#)

[اللغة الانجليزية](#)

[اللغة العربية](#)

[التربية الاسلامية](#)

المزيد من الملفات بحسب الصف التاسع والمادة أحياء في الفصل الثاني

[نموذج إجابة الامتحان الرسمي النهائي بمحافظة جنوب الباطنة](#)

1

[الاختبار النهائي الرسمي في محافظة الداخلية](#)

2

[نموذج إجابة الاختبار النهائي الرسمي في محافظة شمال الباطنة](#)

3

[الاختبار النهائي الرسمي في محافظة شمال الباطنة](#)

4

[نموذج إجابة الامتحان الرسمي النهائي لمحافظة جنوب الشرقية](#)

5



# المعلم المبدع

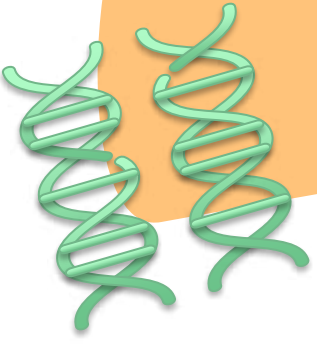
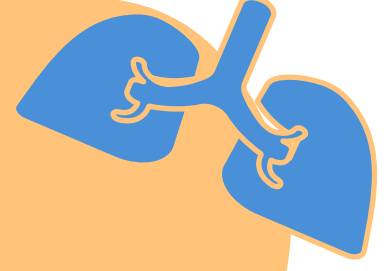
تم تحميل هذا الملف من

سلسلة المعلم المبدع

لمادة الاحياء - الصف التاسع

(الوحدة الثامنة)

الفصل الدراسي الثاني

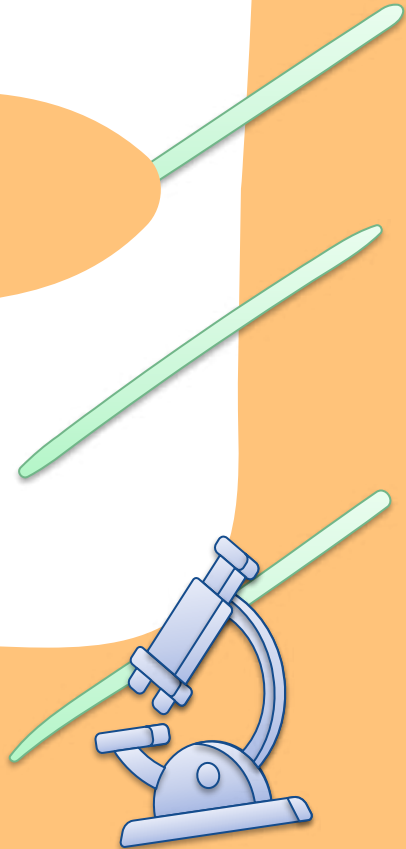


تطبيقات  
مختلفة

أفكار مميزة

أسئلة متنوعة

اعداد أستاذة | رحاب محمد عبد الحفيظ





الحمد لله الذي بنعمته تتم الصالحات....هذا الملف من

اعزائي طلاب الصف التاسع يسرني أن أقدم لكم سلسلة المعلم المبدع للتطبيقات  
المختلفة لمنهج الاحياء حسب سلسلة كامبردج بهدف التدريب على المفردات  
الاختبارية

alManahj.com/om

سائلة العلي القدير أن تعود السلسلة بالنفع على جميع الطلاب و الزملاء

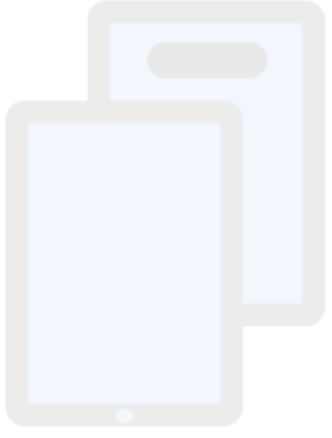
معدة السلسلة

أستاذة | رحاب محمد عبد الحفيظ  
صانعة محتوى قناة المعلم المبدع



للاستفادة من جميع حلقات الشرح الخاصة بمادة الاحياء  
للصف التاسع الفصل الدراسي الثاني

خالص الامنيات بالتوفيق \_\_\_\_\_ أستاذة رحاب محمد عبد الحفيظ



تم تحميل هذا الملف من  
موقع المناهج العُمانية

[alManahj.com/cm](http://alManahj.com/cm)

الوحدة الثامنة  
(الهضم في الانسان)



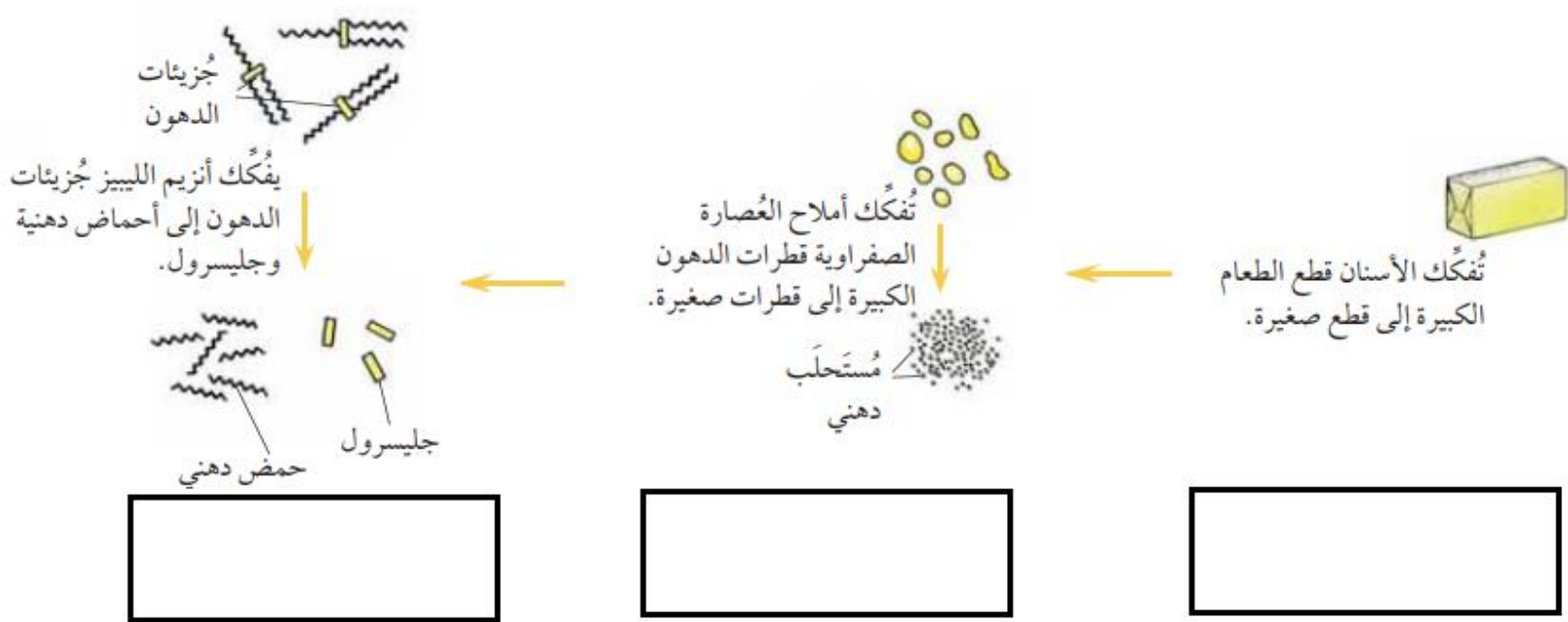
1 - تناول احد الأشخاص وجبة غذائية مكونة من أرز مطهو بالزبدة - دجاج مسلوق-ماء - فيتامين ب12 على شكل مكمل غذائي (أقراص)

أ - حدد أي المواد السابقة لا تحتاج إلى هضم بالجهاز الهضمي

ب - نظم في الجدول التالي أسماء المواد القابلة للهضم و المواد الناتجة عنها

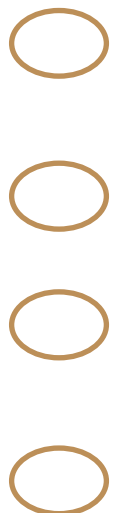
اسم المادة القابلة للهضم	المواد الناتجة عن الهضم

ج - اذكر نوع الهضم (كيميائي - ميكانيكي) في كل مرحلة من مراحل هضم الدهون التالية



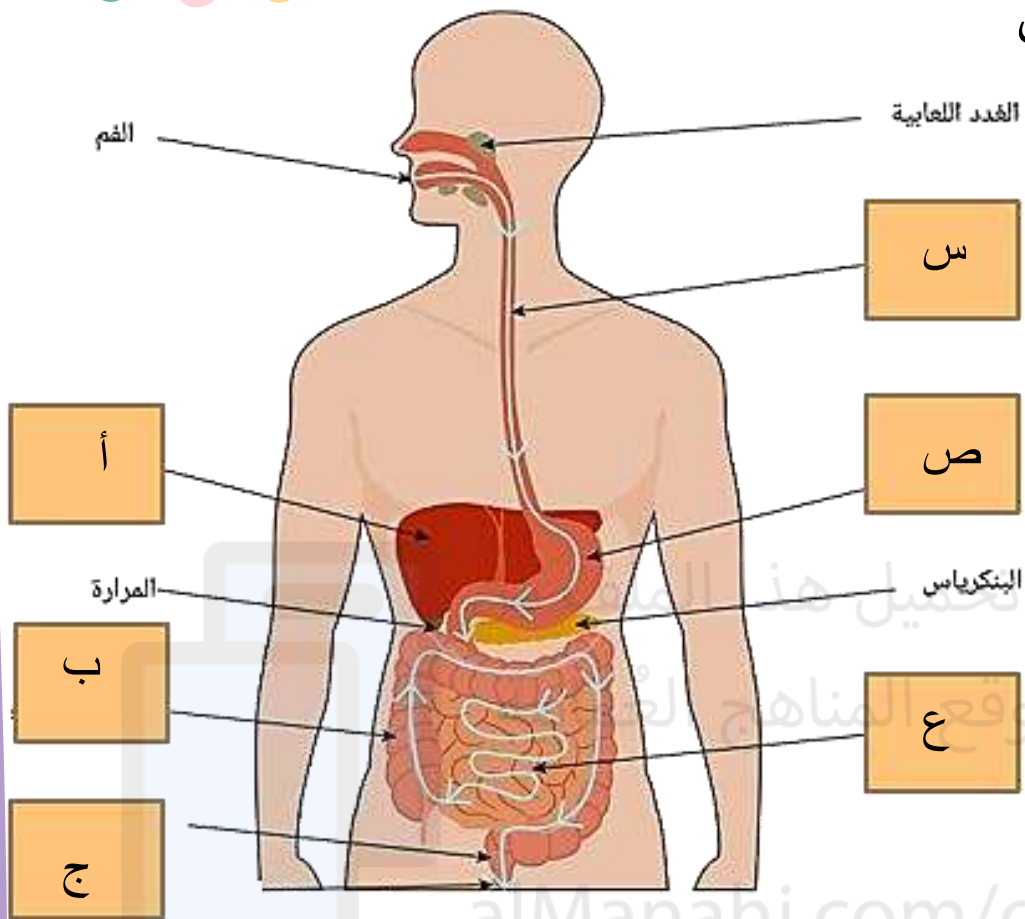
2 - يتغير الرقم الهيدروجيني بين أعضاء القناة الهضمية. ما مدى الرقم الهيدروجيني التقريبي للأعضاء الآتية؟

الرقم الهيدروجيني بالمعدة	الرقم الهيدروجيني بالأمعاء الدقيقة
2	1,5
7-6	3-1
8,5-7	8,5 - 7
2	7





### 3 - الشكل المقابل يمثل أجزاء الجهاز الهضمي



أ - ينتقل الطعام من الفم إلى الجزء (ص) عن طريق

عن طريق امتصاصه إلى مجرى الدم

عن طريق انتشار المواد مع اتجاه تدُّج تركيزها

عن طريق سلسلة من الانقباضات العضلية في المريء

عن طريق سحبه أسفل القصبة الهوائية

ب- في الشكل المقابل هناك سهم يميز الأجزاء المختلفة بالجهاز الهضمي

سم هذا الجزء الذي يوجد به السهم

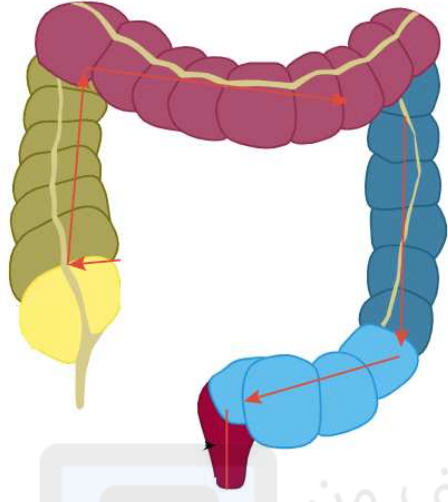
ج - ضع الرمز المناسب الدال على كل وظيفة بالجدول التالي

الرمز الدال من الرسم	الوظيفة
	يحتوي على الخملات
	يحتوي على حمض الهيدروكلوريك
	يفرز العصارة الصفراوية و يخزنها في المرارة
	مكان خروج الجزء الذي لا يهضم و لا يمتص

د - سم الأجزاء (ب) , (س)



4 - ينتقل الطعام غير المهضوم إلى الأمعاء الغليظة. اختر الوظيفة الرئيسية للأمعاء الغليظة



تمتصُّ الماء والأملاح من الطعام غير المهضوم

تكسر الكربوهيدرات والبروتينات إلى المونومرات المكوّنة لهما

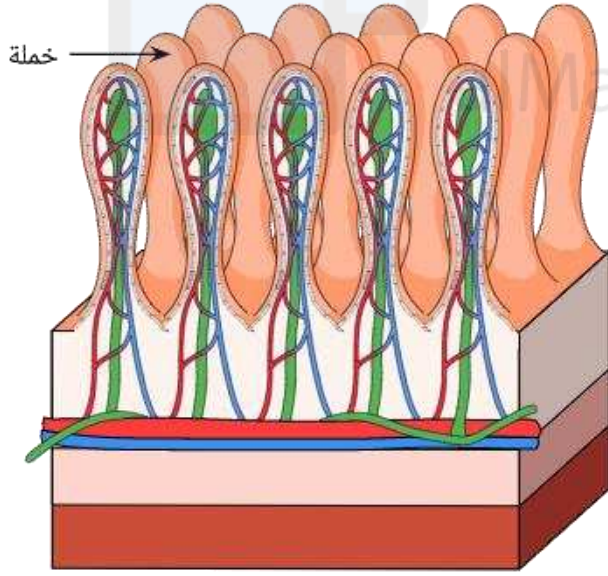
تُفرز الإنزيمات الهاضمة

تمتصُّ الطعام المهضوم وتنقله إلى مجرى الدم

تم تحميل هذا الملف من  
موقع المناهج العُمانية

5 - الشكل المقابل يمثل مجموعة من الخملات

أ - اذكر اسم الجزء بالقناة الهضمية الذي يوجد بها الشكل المقابل



ب - اختر الوظيفة الصحيحة لهذا الجزء

تحتجز مسببات الأمراض والمواد الأخرى غير المرغوب بها وتنقلها إلى المعدة

تقلل تدفق الدم إلى الأمعاء الدقيقة كجزء من التنظيم الحراري للجسم

فرز مادة مخاطية وتوفّر بطانة واقية للأمعاء الدقيقة.

تزيد مساحة السطح بحيث يُمتص أكبر قدر من المواد.

6 - فكر أيهما يحدث أولاً الهضم الكيميائي أم الميكانيكي مع شرح تفسيرك

---

---



7- في تجربة لتتبع عملية الهضم لاحد الثدييات تم الحصول على أنواع مختلفة من الانزيمات من مواضع مختلفة كالتالي

من اللعاب	الانزيم (أ)
من المعدة	الانزيم (ب)
من الأمعاء الدقيقة	الانزيم (ج)

يعرض الجدول التالي نتائج عمل هذه الانزيمات (+ حدث عملية هضم - لم يحدث هضم)

مالتوز	نشأ	بروتين	دهون	جلوكوز	ماء و أملاح معدنية
-	+	-	-	-	-
-	-	+	-	-	-
-	-	-	+	-	-

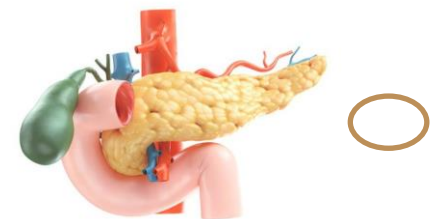
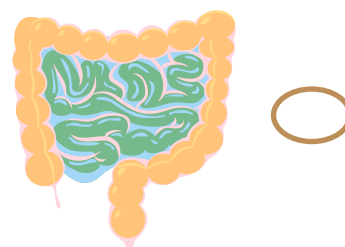
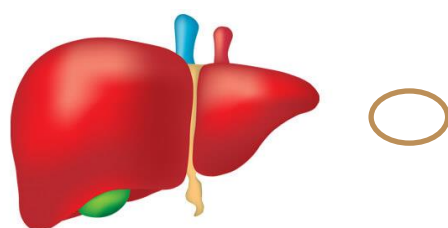
أ- اذكر الأغذية التي تعرضت للهضم

ب- اكتب اسم الغذاء الذي تم هضمه بالأنزيم (ب)

ج- فسر لماذا تم هضم النشا بالأنزيم (أ) و لم يهضم بباقي الانزيمات

د- اشرح لماذا لم يتعرض الجلوكوز و الاملاح المعدنية و الماء لاي من عمليات الهضم

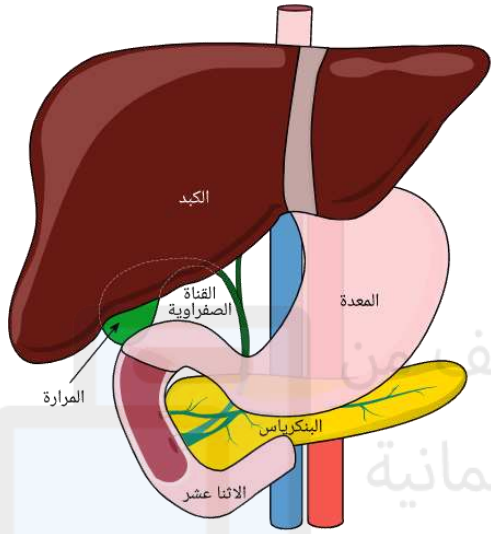
8- اختر العضو المناسب المهياً لهضم اللحوم





9 - الشكل المقابل يمثل أحد أجزاء الجهاز الهضمي

أ- صنف الأعضاء المقابلة حسب الجدول التالي



أعضاء القناة الهضمية	أعضاء ملحقات القناة الهضمية

ب - صل من العمود الأول ما يناسبه من العمود الثاني

العمود الثاني
الكبد
المعدة
البنكرياس
المرارة
الاثنا عشر

العمود الأول
تحتوي على العصارة المعدية
ينتج العصارة الصفراوية
ينتج العصارة البنكرياسية
يخزن العصارة الصفراوية

ج- اشرح دور الانزيمات التي يتم افرازها من البنكرياس في عملية هضم المواد العضوية المختلفة

---



---



---

د- أكمل العبارة التالية بما يناسبها

على الرغم أن العصارة الصفراوية لا تحتوي على أنزيمات الا انها لها دور هام لإتمام هضم \_\_\_\_\_

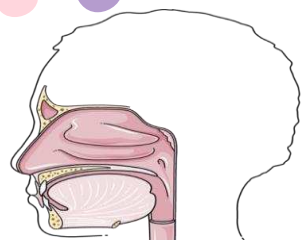
حيث تعرف هذه الطريقة ب \_\_\_\_\_ حيث يتم تحويل \_\_\_\_\_ الكبيرة إلى قطرات

صغيرة من \_\_\_\_\_



10- استعن بالشكل المقابل للجهاز الهضمي للإجابة عن الأسئلة التالية

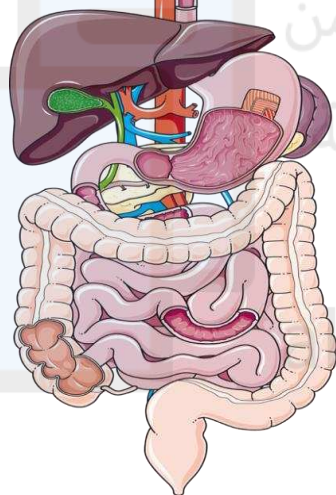
أ- اذكر اسم جزأين من القناة الهضمية يفرزان أنزيم الاميليز



---

---

ب- اذكر اسم عصارتين يتم افرازهم إلى الأمعاء الدقيقة



---

---

ج- اشرح أهمية افراز جدار المعدة لحمض الهيدروكلوريك

---

---

11 - يتم افراز العديد من الانزيمات أثناء عملية الهضم من أعضاء مختلفة بالجهاز الهضمي صنف في الجدول التالي الانزيمات و مواقع عملها

العضو	الانزيم	موقع عمله
الغدد اللعابية		
المعدة		
البنكرياس		

12- تتبع مسار تناول قطعة من اللحم في أعضاء الجهاز الهضمي المقابل

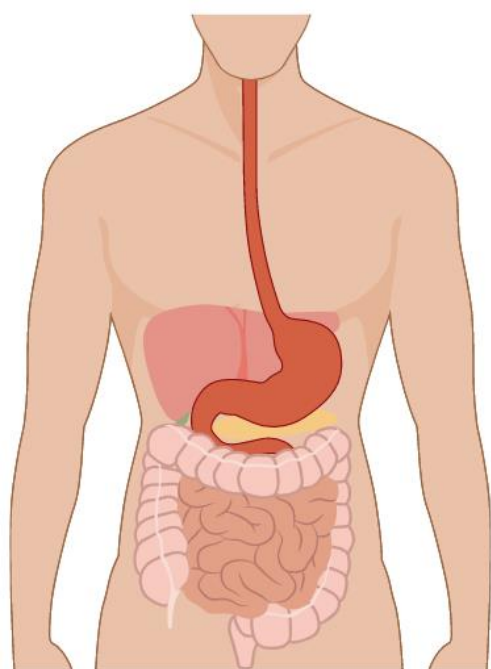
ابدأ بالفم

---

---

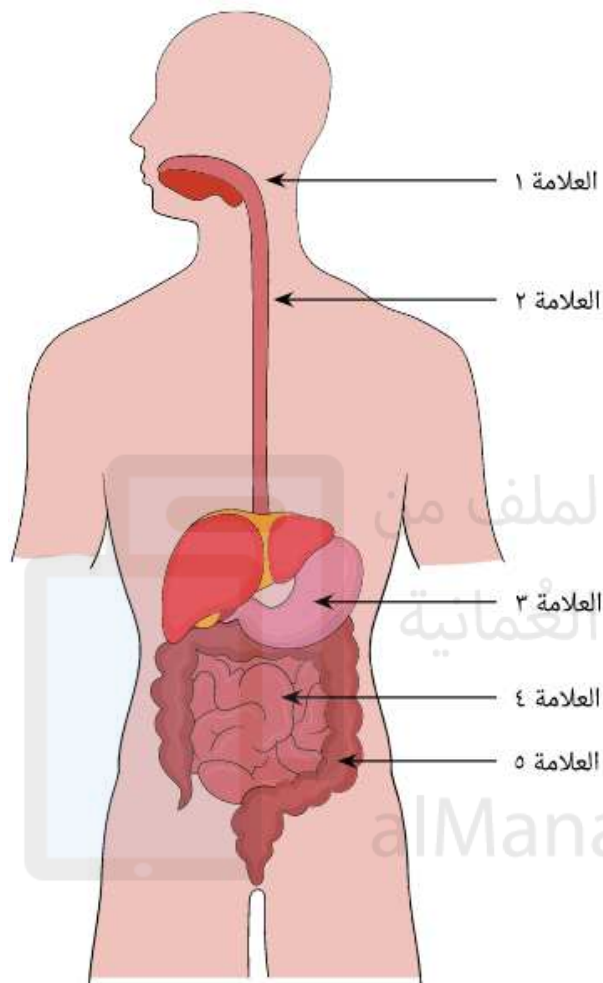
13- ما الانزيمات المستخدمة لهضم قطعة خبز

---





## 14- الشكل المقابل يمثل علامات تدل على أعضاء الجهاز الهضمي



أ- أي من العلامات المقابلة على الجهاز الهضمي تمثل المعدة \_\_\_\_\_

ب - أي من الآتي لا يحدث في المعدة؟

تحويل الطعام إلى سائل

إفراز العصارات البنكرياسية.

خلط الطعام بالعصارات المعدية.

إفراز حمض الهيدروكلوريك

ج - باستخدام العلامات السابقة أكمل الجدول التالي بما يناسبه

العلامة الدالة عليها	العملية
	حدوث عملية الهضم فقط
	حدوث عملية الهضم و الامتصاص
	حدوث عملية الامتصاص فقط

د- اذكر خاصية واحدة يستطيع من خلالها العضو في العلامة رقم (4) التكيف لأداء وظيفته

هـ - أي من الآتي هو الترتيب الصحيح لعمليات الهضم

الهضم في الفم ← الهضم في الأمعاء ← الهضم في المعدة

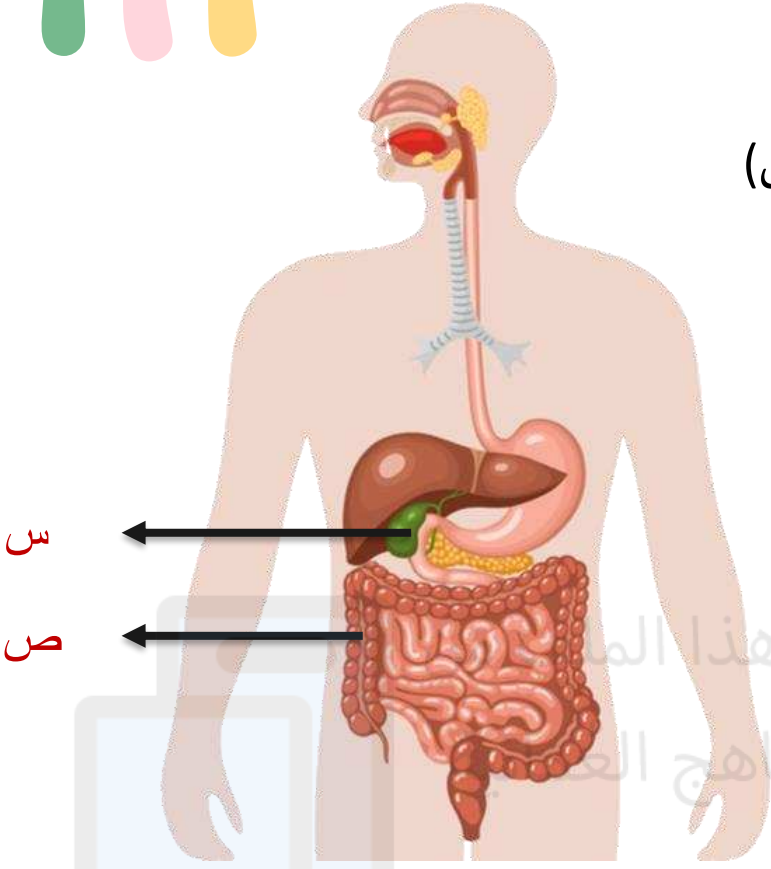
الهضم في الفم ← الهضم في المعدة ← الهضم في الأمعاء

الهضم في المعدة ← الهضم في الفم ← الهضم في الأمعاء

الهضم في الأمعاء ← الهضم في المعدة ← الهضم في الفم



15 - اختر المادة الغذائية التي يتضرر هضمها عند امتصاص الجزء (س)



الاحماض الامينية

الجلوكوز

البروتين

الدهون

48 - بينما اذا تم استئصال الجزء (ص) سيتضرر امتصاص

الاحماض الدهنية و الجليسيرول

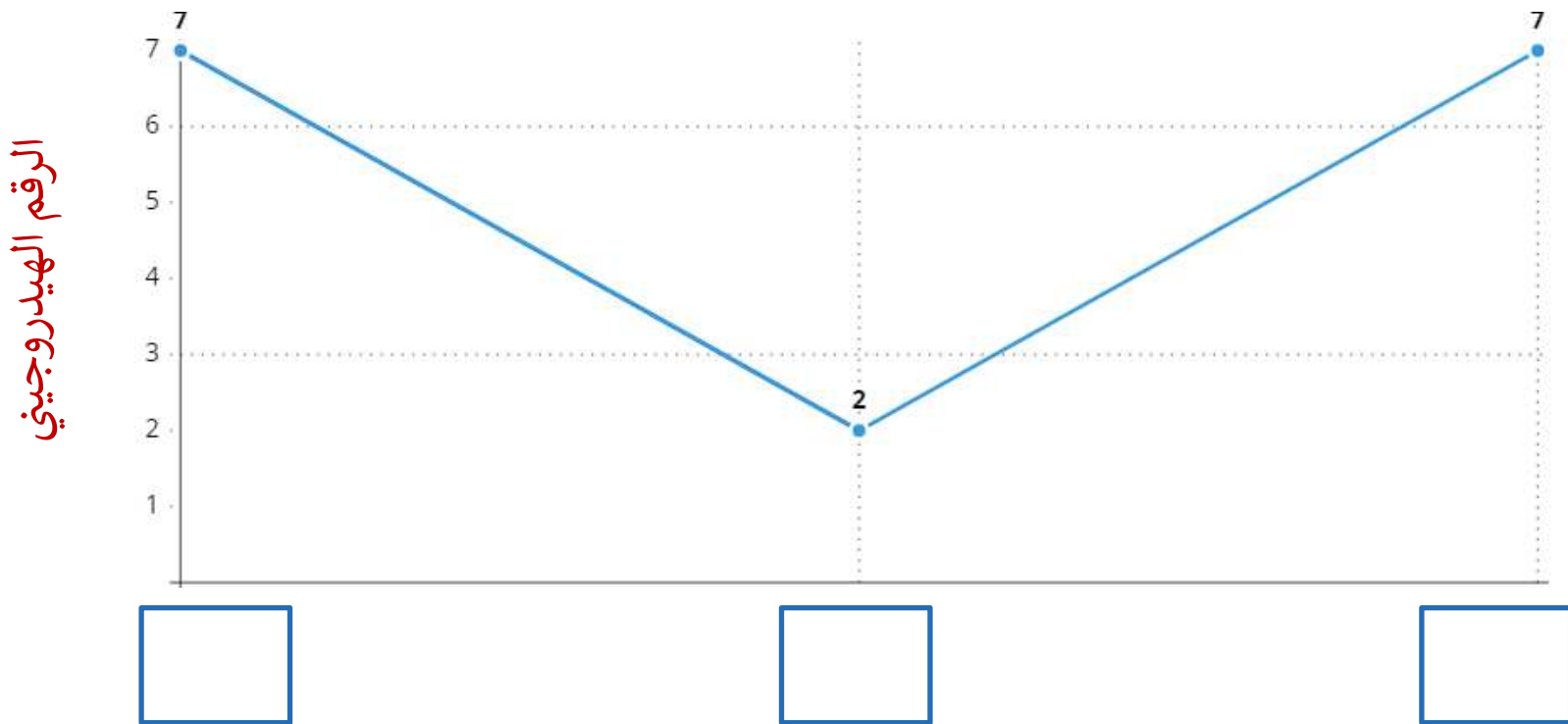
الماء و الاملاح

الاحماض الامينية

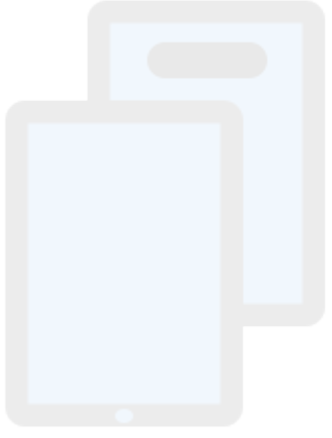
الكربوهيدرات و البروتين

تم تحميل هذا الملف  
موقع المناهج التعليمية  
alManahj.com/om

16 - الرسم البياني التالي يوضح التغير في الرقم الهيدروجيني في أعضاء مختلفة للجهاز الهضمي



ضع العضو المناسب (الفم - المعدة - الأمعاء) داخل المستطيل الفارغ على الرسم حسب الرقم الهيدروجيني



تم تحميل هذا الملف من  
موقع المناهج العُمانية

[alManahj.com/cm](http://alManahj.com/cm)

انتظرونا .....  
مع سلسلة المعلم المبدع  
الجزء الخامس