

## شكراً لتحميلك هذا الملف من موقع المناهج العمانية



## نموذج إجابة اختبار تجريبي للامتحان النهائي نموذج اول ولاية الحازر

[موقع المناهج](#) ← [المناهج العمانية](#) ← [الصف التاسع](#) ← [أحياء](#) ← [الفصل الثاني](#) ← [الملف](#)

تاريخ نشر الملف على موقع المناهج: 2023-12-29 18:21:04

## التواصل الاجتماعي بحسب الصف التاسع



## روابط مواد الصف التاسع على تلغرام

[الرياضيات](#)

[اللغة الانجليزية](#)

[اللغة العربية](#)

[التربية الاسلامية](#)

## المزيد من الملفات بحسب الصف التاسع والمادة أحياء في الفصل الثاني

<a href="#">اختبار تجريبي للامتحان النهائي نموذج اول ولاية الحازر</a>	1
<a href="#">نموذج إجابة الامتحان الرسمي النهائي بمحافظة جنوب الباطنة</a>	2
<a href="#">الاختبار النهائي الرسمي في محافظة الداخلية</a>	3
<a href="#">نموذج إجابة الاختبار النهائي الرسمي في محافظة شمال الباطنة</a>	4
<a href="#">الاختبار النهائي الرسمي في محافظة شمال الباطنة</a>	5



المديرية العامة للتربية والتعليم بمحافظة الوسطى / ولاية الجازر

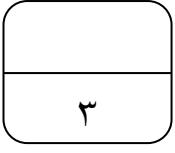
- امتحان الصف التاسع الدور الأول  
● المادة: الأحياء  
● زمن الاجابة: ساعة
- للعام الدراسي ٢٠٢١/٢٠٢٢ م  
● عدد صفحات أسئلة الامتحان: ( ١٠ )  
● الإجابة في الدفتر نفسه.

		اسم الطالب
الصف		المدرسة

التوقيع بالاسم		الدرجة بالحروف (بالأحمر)	الدرجة بالأرقام (بالأحمر)		السؤال
المصحح الثاني (بالأخضر)	المصحح الأول (بالأحمر)		عشرات	آحاد	
					١
					٢
					٣
					٤
					٥
					٦
					٧
					٨
					٩
					١٠
مراجعة الجمع والتشطيب (بالأزرق)		جمعه (بالأحمر)			المجموع
					المجموع الكلي

## أجب عن جميع الأسئلة الآتية

أولاً: السؤال الأول:



أ) الخاصية التي تمثل قدرة الكائن الحي على إنتاج كائنات حية جديدة من نفس النوع هي:

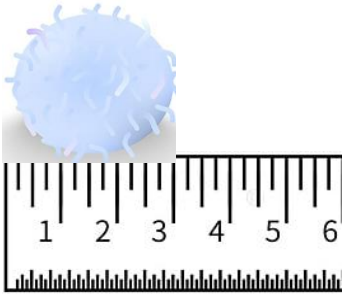
ظلل الأجابة الصحيحة.

- [1]  التغذية  التكاثر  الحركة  الإحساس

ب) ضع علامة (✓) في المكان المناسب أمام كل عبارة [1]

خطأ	صح	العبارة
		الخلايا الحيوانية غالباً ما تكون غير منتظمة الشكل.
		تحتوي الخلايا الحيوانية على بلاستيدات خضراء للقيام بعملية التمثيل الضوئي.

ج) أستخدم المعلومات المرفقة بالشكل في حساب طول الخلية الدم البيضاء بوحدة (mm) [1]



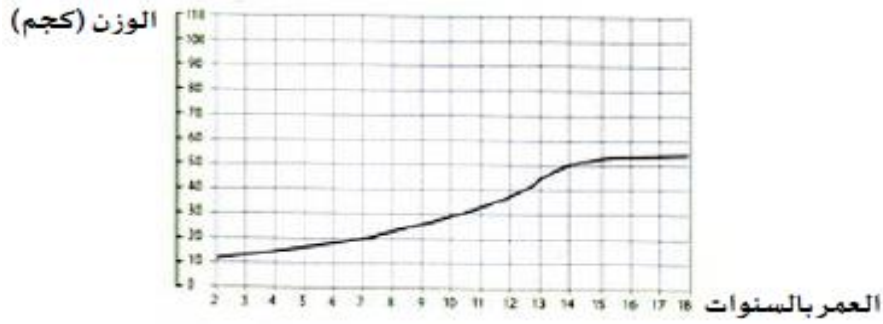
.....  
.....

(٢)

## السؤال الثاني

٥

أ- يمثل الشكل البياني المجاور خاصية من خصائص الكائن الحي هي:-



ظلل الأجوبة الصحيحة.

[1]       التغذية       التكاثر       الحركة       النمو

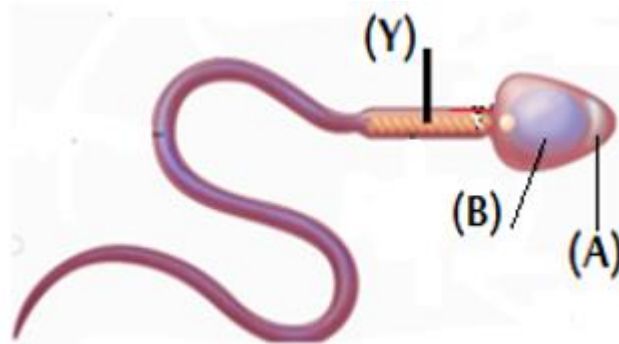
[1]      ب - أكمل مكان النقط بكلمات مناسبة.

الغشاء شبة منفذ هو غشاء يسمح بـ ..... ويمنع .....

[1]      ج - فسر سبب أن للخلية الدم الحمراء شكل قرصي مقعر الوجهين

.....

د - الشكل التالي يوضح تركيب خلية الحيوان المنوي



تنبأ بما يحدث عند عدم وجود

[1]      ١- الذيل .....

[1]      ٢- الجسم القمي .....

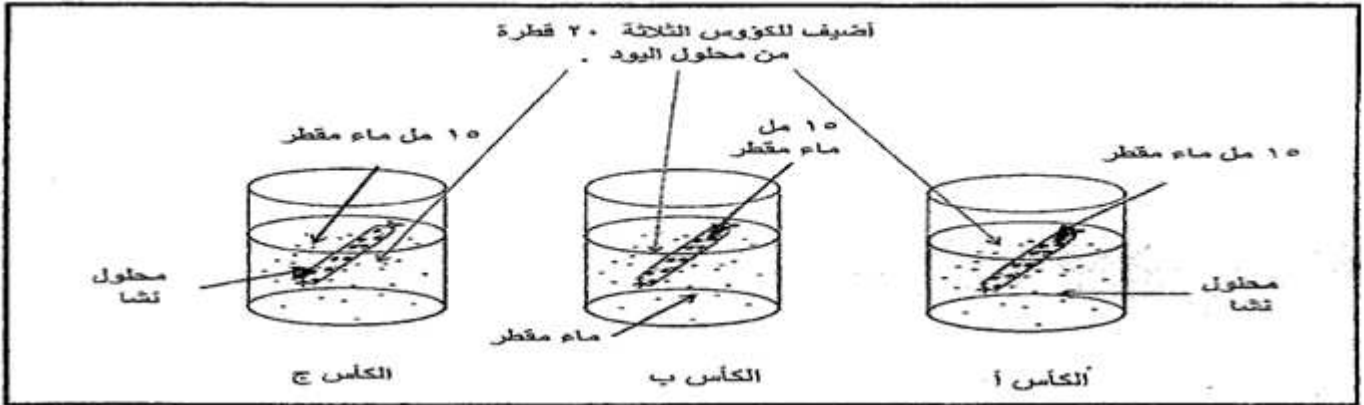
أ- حدوث تجمع أو انكماش لمحتويات الخلية الحية عند وضعها داخل محلول عالي التركيز تسمى ذلك

[1]

ظلل الأجابة الصحيحة

○ أسموزيه      ○ انتشار      ○ بلزمة      ○ تركيز منخفض

الشكل التالي يوضح ثلاثة إجراءات قام بها طلاب الصف التاسع لدراسة تبادل المواد عبر غشاء الخلية، وقد استخدموا أنابيب الديليسة لتمثيل هذا الغشاء. أدرس الشكل جيدا ثم أجب عن الأسئلة التالية:



ب - الإجراءات السابقة تعتبر تطبيق لعمليتين تقوم بهما الخلايا لتبادل المواد بينهما، أكتب اسم لعملية واحدة؟

[1]

.....

ج - أملا في الجدول التالي ما يمكن ان يحدث من زيادة او نقصان أو ثبات الكتلة لأنابيب الديليسة

[2]

الكأس ب	الكأس أ	رمز الكأس
.....	.....	كتلة أنبوب الديليسة

[1]

د - تنبأ في أي الكؤوس سيتغير فيه لون المادة داخل أنبوب الديليسة إلى اللون الأزرق المائل إلى السواد.

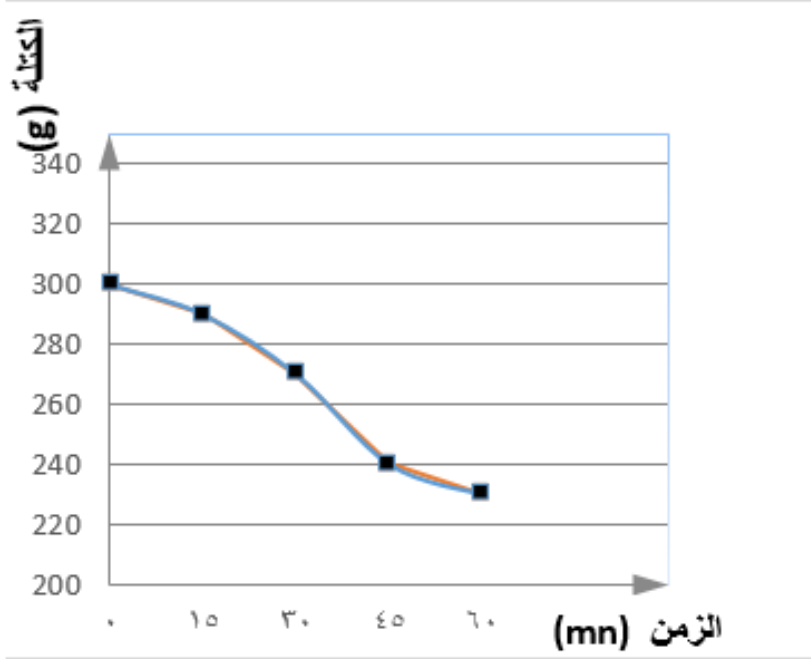
.....

(٤)

٢

السؤال الرابع:

وضعت درنة بطاطا في محلول ملحي تركيزه 70 % فكانت النتائج مثلما يبينه الرسم البياني التالي.  
ادرس الرسم البياني ثم اجب على السؤال.



[1]

أ- حدد مفهوم الأسموزية:

.....

.....

[1]

ب- صف ما حدث لكتلة درنة البطاطا خلال التجربة.

.....

.....

(٥)

السؤال الخامس

قام رآكان بوضع محلول النشأ واللعباب في أنبوبة اختبار وقام بتسخين محتوياتها لدرجة الغليان ثم إضافة كاشف بندكت تنبأ بلون الأنبوبة في نهاية التجربة.

أ - ظلل الأجابة الصحيحة.

○ بنفسجي ○ برتقالي ○ أزرق ○ أسود

[1]

ب - صل من العمود (أ) بما يناسبه من العمود (ب)

[2]

العمود (ب)

العمود (أ)

لوغل
الماء
بندكت
النشا

يستخدم للكشف عن السكر
يستخدم للكشف عن النشا
مكون أساسي من مكونات البلازما

[2]

ج - أكمل الجدول التالي

النوبانية	المذاق	الخصائص
.....	لها طعم حلو	أنواع الكربوهيدرات
لا تذوب في الماء	.....	قصيرة السلسلة
		طويلة السلسلة

(٦)

السؤال السادس

يحلل انزيم الليبيز الدهون ويمكن استخدام الكواشف اللونية لتتبع هذا التفاعل والكاشف يكون أحمر عند بدء التفاعل ولكنه يتحول إلى اللون الأصفر عندما تتحلل جميع الدهون.

الانبوبة	درجة الحرارة	اللون الأصلي	اللون النهائي
1	0 °C	أحمر	أحمر
2	10 °C	أحمر	برتقالي
3	40°C	أحمر	أصفر
4	60°C	أحمر	برتقالي
5	100°C	أحمر	أحمر

أ- درجة الحرارة المثلى للعمل الأنزيم في جسم الإنسان هي:

[1]

ظلل الإجابة الصحيحة

○ ٣٢° م   ○ ٣٥° م   ○ ٣٦° م   ○ ٣٧° م

[1]

ب- اذكر اثنين العوامل المؤثرة على فعالية الأنزيم.

١-.....

٢-.....

[1]

ج - ١- درجة الحرارة المثالية لأنزيم الليبيز مستخدما معلومات الجدول

هي .....

[1]

٢- فسر يتوقف نشاط الانزيم تماما عند درجات الحرارة العالية

.....

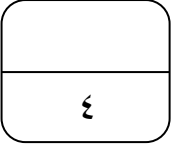
[1]

د - ماذا تتوقع أن يحدث لو سخنا الانبوبة رقم (١)

.....



(٧)



السؤال السابع  
١- أكمل بعبارة مناسبة

أ - مرض يكثر بين الأطفال وسببه سوء التغذية وينتج عن نقص كمية البروتينات في الطعام ويصاحبه عادة انتفاخ في البطن رغم نحافة الجسم. هو ..... [1]

ب - سلمي امرأة حامل ذهبت للطبيب تعاني من بعض اعراض نقص الفيتامينات فنصحها الطبيب بتناول الزبدة وصفار البيض. يدل ذلك على نقص فيتامين ..... [1]

٢ - قامت ريم بتصميم تجربة تثبت أحد نواتج التنفس الهوائي من خلال استخدام بذور مستنبتة والآخرى ميتة. وظهرت النتائج كما في الشكل المقابل. ادرسه جيدا ثم اجب عن الأسئلة التالية:



[1]

أ - فسر سبب تعكر ماء الجير في الشكل (أ)  
.....

[1]

ب - فسر سبب ارتفاع درجة الحرارة في الشكل (أ)  
.....

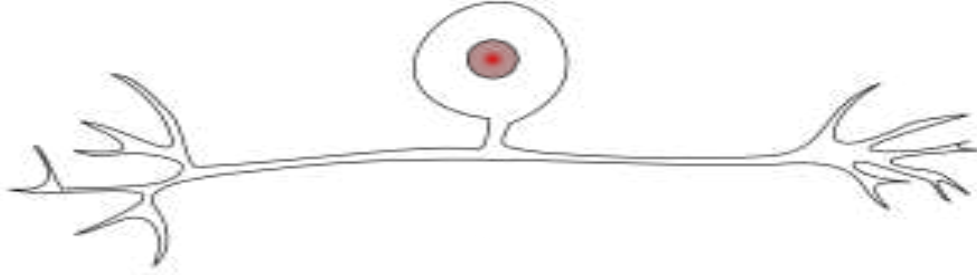
(٨)

٣

السؤال الثامن

١- يوضح الشكل الأتي أحد أنواع الخلايا العصبية.  
(ظلل الإجابة الصحيحة)

[1]



غير موصلة

موصلة

حركية

حسية

٢- الأجزاء التالية تمثل تراكيب في العين أذكر وظيفة كلا من:

أ - الشبكية: .....

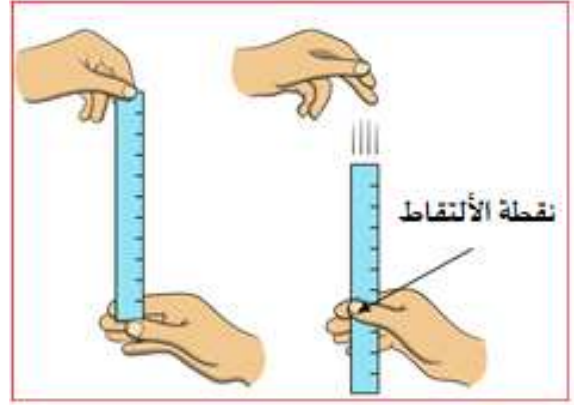
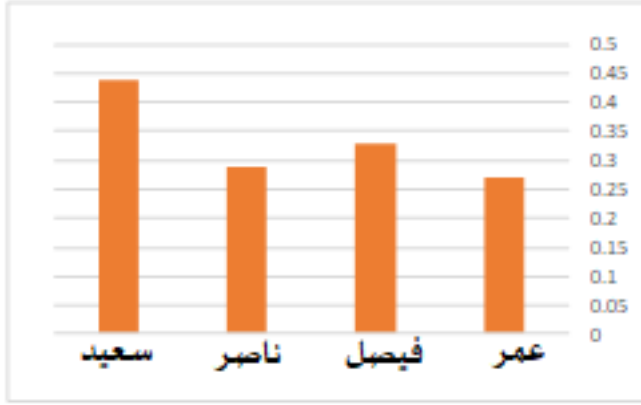
[1]

ب - القرنية: .....

[1]

## السؤال التاسع

١- قام طلاب الصف التاسع باختبار زمن رد الفعل عن طريق التقاط مسطرة يسقطها أحد زملائهم ومحاولة إمساكها بسرعة، كما هو موضَّح بالشكل أدناه. وقد سجلت نتائج التجربة لعدد من الطلاب بالثانية كما موضح في المخطط التالي.



أ - حدد من الرسم البياني أسم الطالب الذي سجل أعلى ردة فعل

[1]

ظلل الإجابة الصحيحة

○ سعيد      ○ عمر      ○ ناصر      ○ فيصل

[1]

ب - فسر سبب اختيارك لهذا الطالب؟

.....

ج - تعاني نور من الخوف الشديد من الاختبارات، والارتباك عند حل الأسئلة، ولكن تظل تعاني من هذا

الخوف حتى بعد الاختبار، ذهبت للطبيب وكان التشخيص أن لديها مشكلة متعلقة بالهرمونات.

[1]

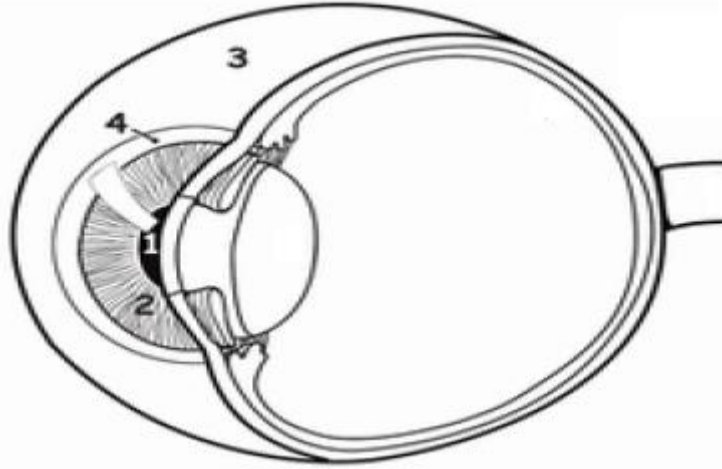
١- ما اسم الهرمون المسؤول عن الخوف والارتباك؟ .....

[1]

٢- اذكر وظيفة أخرى واحدة لهذا الهرمون؟ .....

## السؤال العاشر

أ- الشكل المقابل يوضح تركيب العين عندما يضيق الجزء المشار إليه بالرقم (١) فإن المؤثر يتوقع أن يكون

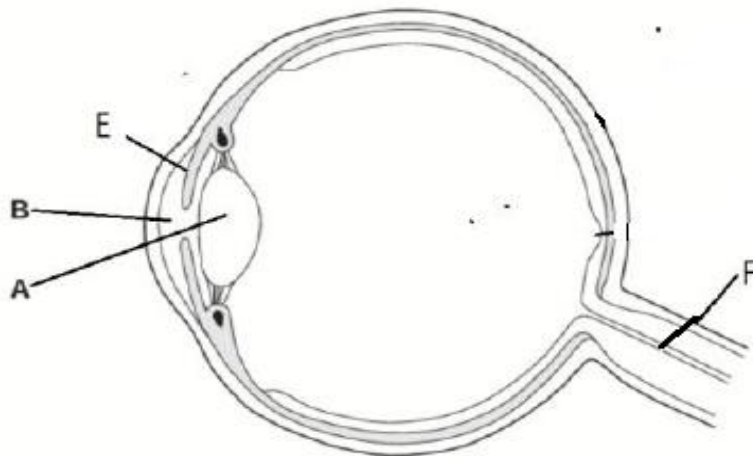


[1]

ظلل الإجابة الصحيحة

○ ضوء متوسط الشدة      ○ ضوء خافت      ○ ضوء ساطع      ○ ضوء شديد

ب- الشكل المقابل يوضح مقطعا عرضيا في عين الانسان



حدد من الرسم شكل الحرف الذي يشير للجزء الذي ينقل الضوء على شكل سيالات عصبية الى الدماغ هو

[1]

.....

ج- تقدم خالد لوظيفة لأجراء مقابلة شخصية وكلما دنا وقت المقابلة زاد ارتباكته وتوتره

[1]

تنبأ باسم العضو الذي أصيب بالخلل .....

د- ماذا تتوقع أن يحدث لسرعة انتقال السيال العصبي في حالة فقدان الخلية للشجيرات العصبية؟

[1]

.....

انتهت الأسئلة مع الدعاء للجميع بالتوفيق والنجاح.