

شكراً لتحميلك هذا الملف من موقع المناهج العمانية



حل الاختبار القصير الثاني

[موقع المناهج](#) ⇨ [المناهج العمانية](#) ⇨ [الصف التاسع](#) ⇨ [أحياء](#) ⇨ [الفصل الثاني](#) ⇨ [الملف](#)

تاريخ نشر الملف على موقع المناهج: 10:48:23 2023-05-08 | اسم المدرس: مختار برهومي

التواصل الاجتماعي بحسب الصف التاسع



روابط مواد الصف التاسع على تلغرام

[الرياضيات](#)

[اللغة الانجليزية](#)

[اللغة العربية](#)

[التربية الاسلامية](#)

المزيد من الملفات بحسب الصف التاسع والمادة أحياء في الفصل الثاني

[نموذج إجابة الامتحان الرسمي النهائي بمحافظة جنوب الباطنة](#)

1

[الاختبار النهائي الرسمي في محافظة الداخلية](#)

2

[نموذج إجابة الاختبار النهائي الرسمي في محافظة شمال الباطنة](#)

3

[الاختبار النهائي الرسمي في محافظة شمال الباطنة](#)

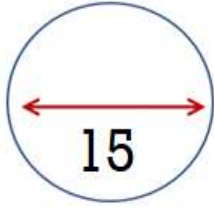
4

[نموذج إجابة الامتحان الرسمي النهائي لمحافظة جنوب الشرقية](#)

5



حل الاختبار القصير رقم (2) في مادة الأحياء للصف التاسع



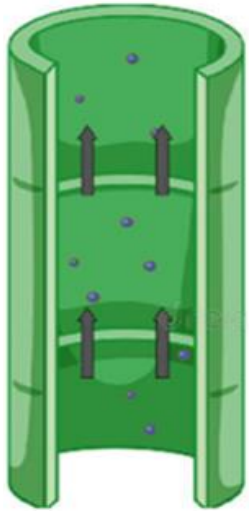
الصف التاسع /

اسم الطالب /

1- سم العملية التي يتم من خلالها فقدان بخار الماء عبر ثغور الأوراق ؟ [1]

عملية النتح.

2- الشكل المقابل يوضح الأنسجة الوعائية في النبات. أدرسه جيدا ثم أجب عن التالي.



(A)



(B)

أ- سم التركيبين التاليين ؟ [1]

(A) : وعاء خشبي.

(B) : أنبوب لحائي.

ب- فسر سبب اختيارك. [2]

* لا يحتوي الوعاء الخشبي (A) على جدر عرضية مثقبة حيث ينتج عنه أنبوب مفتوح. وينقل الماء في اتجاه واحد للأعلى.

* يحتوي الأنبوب اللحائي (B) على جدر عرضية مثقبة تسمى صفائح غربالبة. وينقل الغذاء في كلا الاتجاهين.

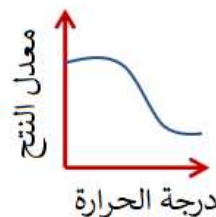
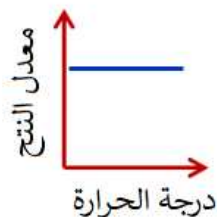
[2]

ج- مستعينا بالشكل السابق قارن بين الأنسجة الوعائية في الجدول التالي من حيث.

وجه المقارنة	(A)	(B)
المواد التي تنقلها	ينقل الماء والأملاح المعدنية.	ينقل سكر السكروز والأحماض الأمينية.
مادة اللجنين	توجد	لا توجد

3- الرسم البياني الذي يوضح العلاقة بين درجة الحرارة ومعدل عملية النتح هو. [1]

(ظلل الدائرة المرسومة تحت الإجابة الصحيحة)

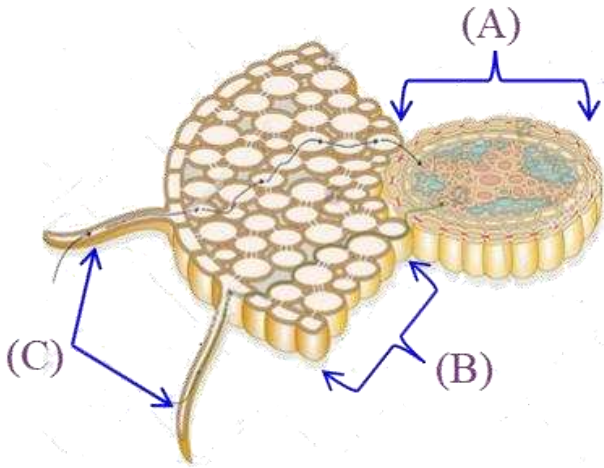


4- يوضح الشكل المقابل النقل الجانبي للماء والأملاح في جذور النبات. أدرسه جيدا ثم أجب عن التالي.

أ- ينتقل الماء من التربة إلى الشعيرات الجذرية بآلية. [1]

○ النقل النشط ○ التمثيل الضوئي

○ الانتشار ● الأسموزية



ب- حدد بالرموز الموجودة على الرسم الدالة على التراكيب التالية. [1]

● الشعيرة الجذرية: (C)

● الحزم الوعائية: (A)

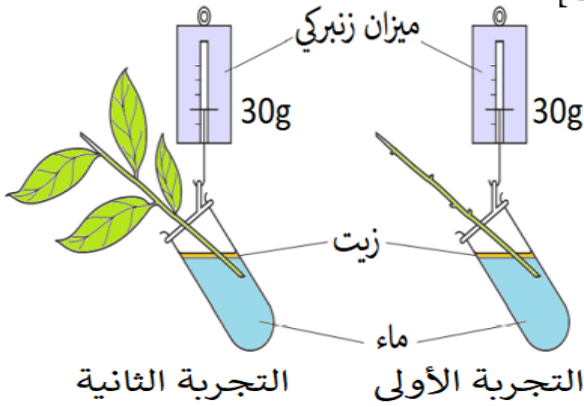
5- قام طالب بعمل تجربة لقياس معدل النتح في ساق النبات كما في الشكل المقابل.

أ- سم الجهاز الذي نستخدمه لقياس معدل عملية النتح. [1]

البوتومتر.

ب- فسر: فرع النبات في التجربة الثانية سيسجل

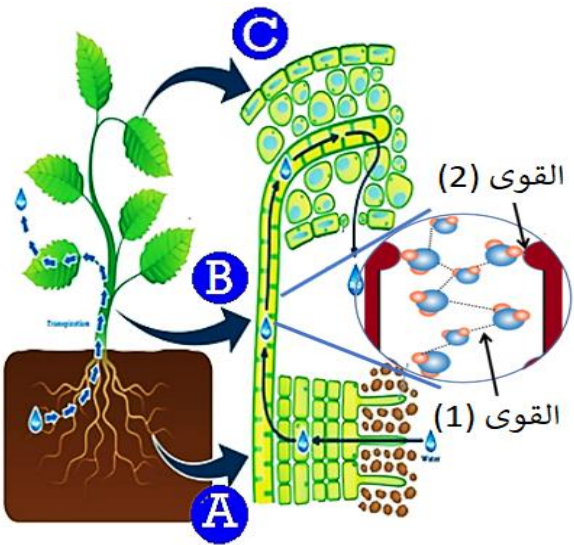
نقصا أكبر في الكتلة. [1]



في التجربة الثانية: وجود الأوراق يؤدي الى زيادة معدل فقدان بخار الماء عبر الثغور من خلال عملية النتح ← النتيجة: انخفاض كتلة النبات.

6- يوضح الشكل المقابل كيفية تكون تيار النتح. تتبع مسار التيار، مع الشرح المختصر وتبيان دور القوتان

اللتان تسهمان في حدوث هذه العملية. [3]



● تقوم خلايا الشعيرات الجذرية بامتصاص الماء من التربة بالأسموزية.

● ثم ينقل الماء بواسطة أوعية الخشب من الجذر الى الساق بمساعدة قوى التماسك التي تنشأ بين جزيئات الماء مع بعضها البعض وقوى التلاصق التي تنشأ بين جزيئات الماء وجدران أوعية الخشب.

● حتى يصل الماء الى الورقة التي تفقده على شكل بخار الماء عبر الثغور بواسطة عملية النتح.

7- صف ماذا يحدث للسكروز عندما يصل للأزهار؟ [1]

يتحول سكر السكروز الى فركتوز في الرحيق حيث يخزن فيها ليعطيها مذاقها الحلو.

" انتهت الأسئلة مع تمنياتنا للجميع بالنجاح والتفوق "