

شكراً لتحميلك هذا الملف من موقع المناهج العمانية



أسئلة الاختبار الرسمي ظفار

[موقع المناهج](#) ⇨ [المناهج العمانية](#) ⇨ [الصف التاسع](#) ⇨ [أحياء](#) ⇨ [الفصل الأول](#) ⇨ [الملف](#)

تاريخ نشر الملف على موقع المناهج: 07:10:18 2023-01-10

التواصل الاجتماعي بحسب الصف التاسع



روابط مواد الصف التاسع على تلغرام

[الرياضيات](#)

[اللغة الانجليزية](#)

[اللغة العربية](#)

[التربية الاسلامية](#)

المزيد من الملفات بحسب الصف التاسع والمادة أحياء في الفصل الأول

[اختبار تحريبي نموذج ثاني](#)

1

[اختبار تحريبي نموذج أول](#)

2

[ملخص شامل لاستخدام المحهر](#)

3

[ملخص الوحدة الأولى التكاثر بطريقة سؤال وجواب](#)

4

[مخطط درس الكربوهيدرات](#)

5

ب_ ما نوع الخلية العصبية المبينة في الشكل؟

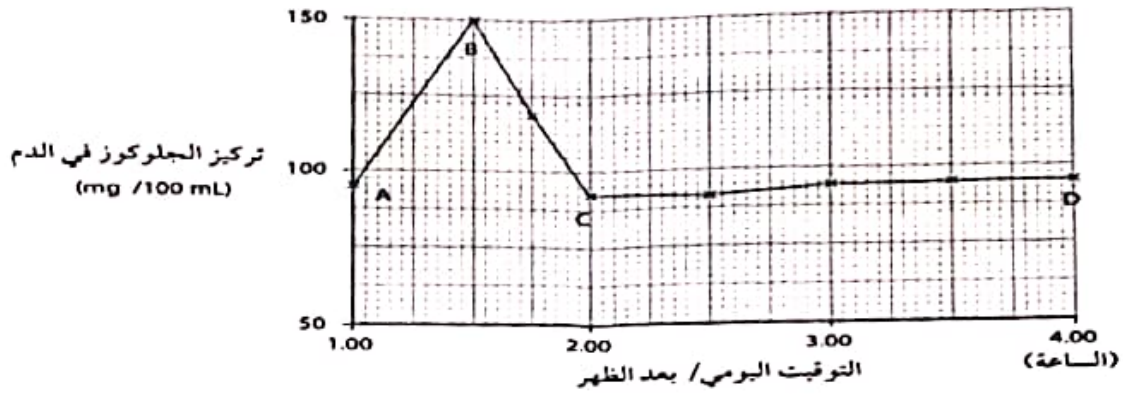
(٢).....

ج- سم الأجزاء التالية

.....G
(٢).....F

السؤال التاسع:

يوضح التمثيل البياني التالي تركيز الجلوكوز في الدم لأحد مرضى السكري.



أ- كيف يساعد البنكرياس الكبد على تنظيم سكر الجلوكوز في الدم؟

.....
.....
.....

(٤).....

ب- اقترح سببا لإرتفاع نسبة تركيز الجلوكوز في الدم.

.....
(٢).....

المادة: الاحياء الصف: التاسع
الدور الأول - الفصل الدراسي الأول - العام الدراسي ٢٠٢٢/٢٠٢٣ م

د- غشاء يسمح بمرور بعض الجزيئات من خلاله ولا يسمح لبعضها الآخر:
(ظلل الدائرة المرسومة بجوار الإجابة الصحيحة)

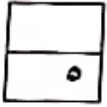
○ غشاء منفذ

○ غشاء الخلية

○ غشاء عديم النفاذية

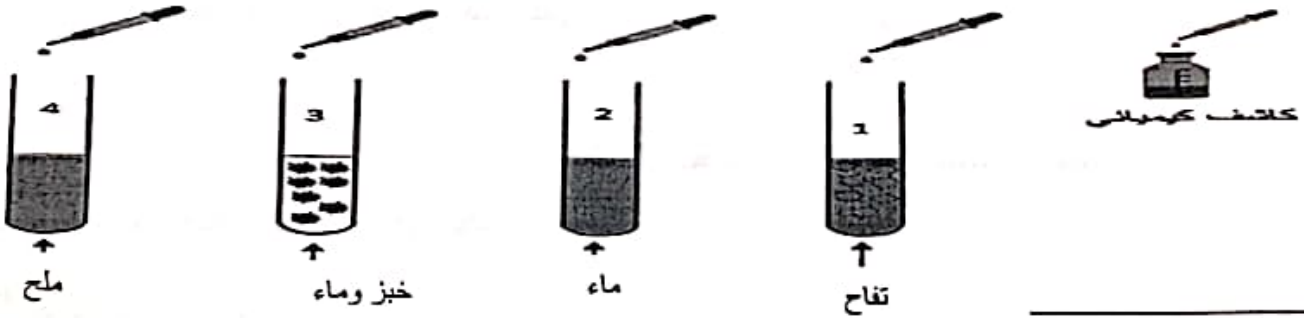
○ الجدار الخلوي

(١)



السؤال الرابع:

قام طلاب الصف التاسع باستقصاء التأكد من وجود النشا من عدمه.
الشكل أدناه يوضح النتائج التي حصلوا عليها.



أ- قامت ريم بتدوين بعض الملاحظات، فسجلت ما يلي:

✓ لم يتغير لون الأنابيب ١ و ٢ و ٤.

✓ تغير لون الأنبوب ٣ الى الأزرق المائل الى السواد.

باستخدام معرفتك حول طريقة الكشف عن الجزيئات الحيوية اشرح النتائج التي
حصلوا عليها.

(٢).....

ب- حسب رأيك إذا أضفنا محلول بندكت مع التسخين أي الأنايب نجد بها لون أحمر قرميدي؟

(١).....

ج- في أي شكل يخزن كل من الإنسان والنبات الكربوهيدرات في خلاياه؟

الإنسان:

(٢)

النبات:



السؤال الخامس:

يمثل الشكل التالي أحد الكربوهيدرات الموجودة في جسم الإنسان.

أ- تحتوي الكربوهيدرات على العناصر الكيميائية الآتية:

(٢).....

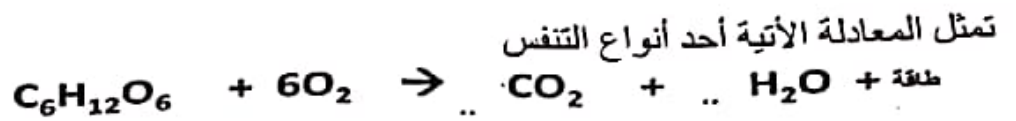
ب- قارن بين أنواع السكريات التالية:

السكريات المعقدة	السكريات الثنائية	السكريات الأحادية	
			الذوبانية
			الطعم
			المثال

(٢)

السؤال السابع:

٢



أ_ ما نوع التنفس الذي تمثله المعادلة ؟

(١).....

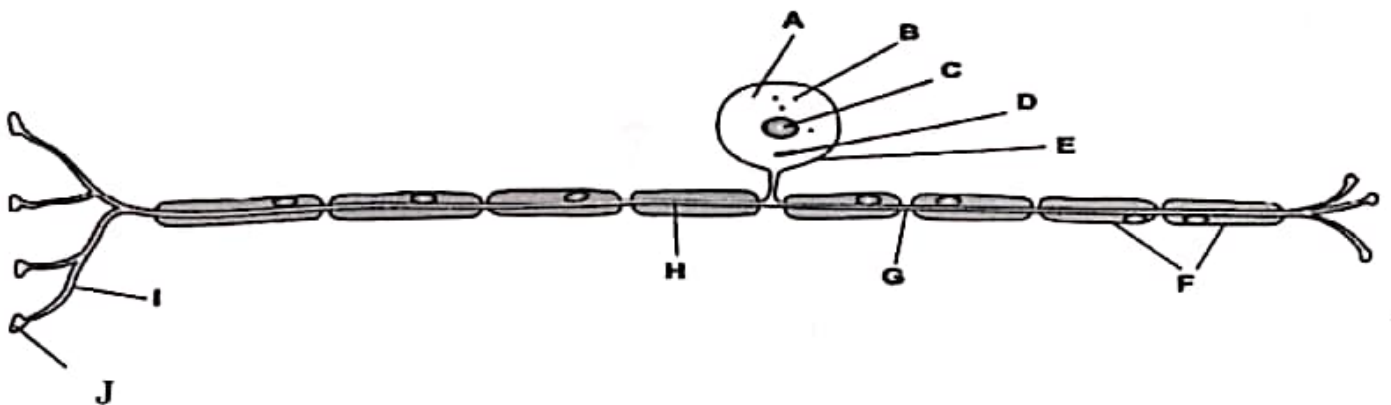
ب- كم ذرة كربون على الطرف الأيمن من المعادلة ؟

(١).....

٥

السؤال الثامن:

يبين الرسم التخطيطي الآتي تركيب الخلية العصبية.



أ_ تنبأ بما يحدث لو تم إستئصال الجزء J ؟
(ظلل الدائرة بجوار الإجابة الصحيحة)

يتم إنتاج البروتينات

عدم تحرير مواد كيميائية

لا يحدث تفاعلات أيضية

دخول جميع المواد الى الخلية

(١)

ج- تناول أحمد وجبة تحتوي على ٣ g من الكربوهيدرات و ٢ g من الدهون
أحسب مقدار الطاقة المتحررة بوحدة KJ

(١).....

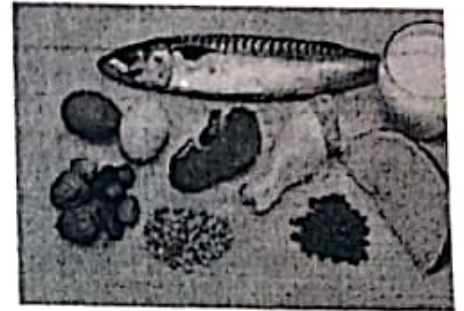
٢

السؤال السادس:

تحتوي الأطعمة على مواد غذائية تمدك بالطاقة الضرورية لاستمرار حياتك وبناء جسمك



مصادر جيدة للدهون



مصادر جيدة للبروتينات

أ- تمثل الصورة مصدرا جيدا لعلاج مرض: (ظلل الدائرة بجوار الإجابة الصحيحة)

الهزال الشديد

الكساح

الأسقربوط

الكواشيوركور

ب- ما دور الألياف في نظامك الغذائي؟

(١)

(١).....