

## شكراً لتحميلك هذا الملف من موقع المناهج العمانية



## الامتحان النهائي الدور الأول الفترة الصباحية لمحافظة جنوب الباطنة

[موقع المناهج](#) ⇨ [المناهج العمانية](#) ⇨ [الصف التاسع](#) ⇨ [أحياء](#) ⇨ [الفصل الأول](#) ⇨ [الملف](#)

تاريخ نشر الملف على موقع المناهج: 06:18:20 2024-01-03

## التواصل الاجتماعي بحسب الصف التاسع



## روابط مواد الصف التاسع على تلغرام

[الرياضيات](#)

[اللغة الانجليزية](#)

[اللغة العربية](#)

[التربية الاسلامية](#)

## المزيد من الملفات بحسب الصف التاسع والمادة أحياء في الفصل الأول

[الامتحان النهائي الدور الأول الفترة الصباحية للمحافظات مسقط والداخلية وشمال الشرقية](#)

1

[مواصفات الورقة الامتحانية](#)

2

[اختبار قصير ثاني](#)

3

[اختبار قصير ثاني مع نموذج الإجابة](#)

4

[كراسة أنشطة وأوراق عمل](#)

5

المادة: الأحياء - المصنف: التاسع - الدور: الأول - الفصل الدراسي: الأول - العام الدراسي: ٢٠٢٣-٢٠٢٢م

3- يوضح الشكل ١-٣ مجموعة من الخلايا الحيية.



الشكل ١-٣

أ) ما رمز الخلايا التي تتغفر للوراثة؟  
 (طلب) أمام الإجابة الصحيحة

- [1]  A  B  C  D

ب) سم الطلية التي تحتوي على امتدادات سيتوبلازمية، وتقوم بحركة موجية للتخلص من المادة المخاطية؟  
 [1] .....

ج) الأكر وظيفة الخلايا المشار إليها بالرمز (C)؟  
 [1] .....

د) فسر، عدم احتواء الخلايا المشار إليها بالرمز (B) على البلاستيدات الخضراء، إذا علمت أنها خلايا نبات البصل؟  
 [1] .....

4- قام طالب بعمل تجربة لدراسة تأثير الماء اللقي والماء للمالح على الجوز، فقام بوضع قطعتين من الجوز بنفس الحجم تقريباً في كأسين مختلفين إحداهما يحتوي على ماء عذب والأخر يحتوي على ماء مالح وتركها لمدة ثلاث أيام.

أ) ماذا سيحدث لو وزن قطعة الجوز التي وضعت في الماء اللقي؟  
 [1] .....

ب) الأكر مثالين على أغشية شبه منفذة؟  
 [2] .....

ج) إذا تم تكرار نفس التجربة ولكن باستخدام ماء ساخن، تتنبأ ما الذي سيحصل لمعدل الأسموزية؟  
 (طلب) أمام الإجابة الصحيحة

- [1]  يزداد  يقل  يفسر اجابتك؟

8
---

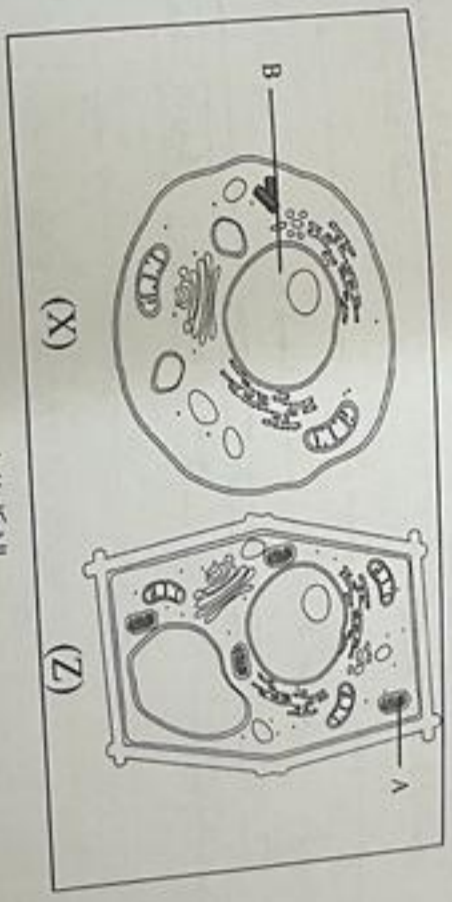
المادة: الأحياء - المصنف: التاسع - الدور: الأول - الفصل الدراسي: الأول - العام الدراسي: ٢٠٢٣-٢٠٢٢م

أجب عن جميع الأسئلة الآتية

١- ما المصطلح المناسب للخاصية التي تقوم بها الكائنات الحيية وتؤدي إلى تغيير مكانها أو وضعيتها:  
 (طلب) أمام الإجابة الصحيحة

- [1]  النمو  الحركة  التنفس

2- يوضح الشكل ١-٢ رسم تخطيطي لوعين من الخلايا الحيية.



الشكل ١-٢

أ) ما رمز الخلية الحيوانية؟  
 فسر اجابتك؟

ب) ما وظيفة الجزء المشار إليه بالرمز (B)؟  
 [1] .....

ج) تتنبأ إذا تم إزالة الوكيب المشار إليه بالرمز (A) من الخلية.  
 [1] .....

[1] .....

4
---

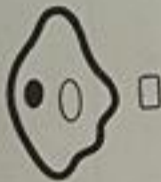
5- يوضح الشكل ١٠٧-١ خلية نباتية.

للمادة: الأحياء الصف: التاسع الدوز: الأول الفصل الدراسي: ٢٣-٢٤ م



الشكل ١٠٦-١

ما البديل الصحيح لشكل الخلية بعد وضعها في ماء مالح لمدة ٣٠ دقيقة؟ (ظلل  أمام الإجابة الصحيحة)



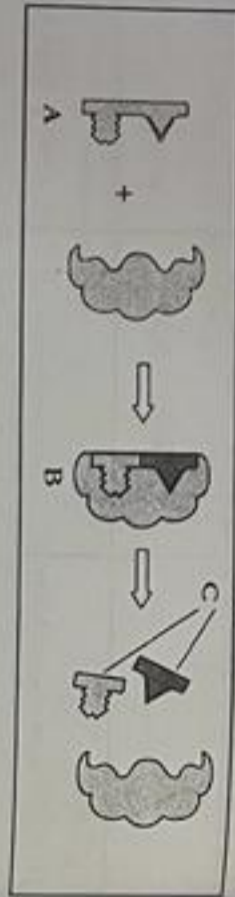
[١]

6- اختبر أحد الطلبة معتمبات أربعة أطعمة مختلفة، وظهرت النتائج كما في الجدول الآتي، ما البديل الصحيح للطعام الذي يحتوي على سكريات مفضلة ولا يحتوي على بروتين أو نشاء (ظلل  أمام الإجابة الصحيحة)

محلول بنذكت	محلول البيوت	الخبز بيورت	<input type="checkbox"/>
أرز	بنّي	بنفسجي	<input type="checkbox"/>
أرز	أرز داكن	أرز	<input type="checkbox"/>
أصفر قزمدي	أرز داكن	بنفسجي	<input type="checkbox"/>
أصفر قزمدي	بنّي	أرز	<input type="checkbox"/>

[١]

سمّ الفرضية الموضحة في الشكل ١٠٧.



الشكل ١٠٧

[١]

(١) ماذا يمثل الجزء المشار إليه بالرمز (C)؟

[١]

(٢) تبا، بما سيحدث لو تم بخلام الموقع النشط مع مادة التفاعل؟

[١]

٧- أمطي طالب نوعين من الطعام فإراد أن يكشف أيهما يحتوي على نسبة من الدهون بناء على ما تعلمه في الصف التاسع.

[٣]

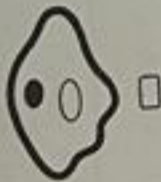
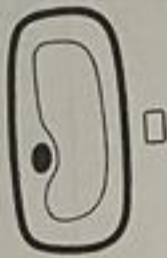


5- يوضح الشكل ١٠٦-١ خلية نباتية.

للمادة: الأحياء الصف: التاسع الدوز: الأول الفصل الدراسي: ٢٣-٢٤ م

الشكل ١٠٦-١

ما البديل الصحيح لشكل الخلية بعد وضعها في ماء مالح لمدة ٣٠ دقيقة؟ (ظلل  أمام الإجابة الصحيحة)



[١]

6- اختبر أحد الطلبة معتمبات أربعة أطعمة مختلفة، وظهرت النتائج كما في الجدول الآتي، ما البديل الصحيح للطعام الذي يحتوي على سكريات مفضلة ولا يحتوي على بروتين أو نشاء (ظلل  أمام الإجابة الصحيحة)

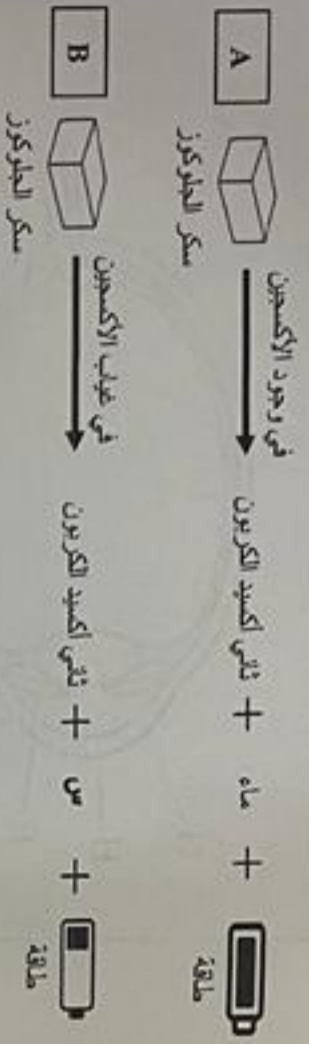
محلول بنذكت	محلول البيوت	الخبز بيورت	<input type="checkbox"/>
أرز	بنّي	بنفسجي	<input type="checkbox"/>
أرز	أرز داكن	أرز	<input type="checkbox"/>
أصفر قزمدي	أرز داكن	بنفسجي	<input type="checkbox"/>
أصفر قزمدي	بنّي	أرز	<input type="checkbox"/>

[١]



المادة: الأحياء الصف: التاسع الدون: الأول الفصل الدراسي: الأول العام الدراسي: ٢٠٢٢-٢٠٢٣م

13- يُعبر التفاعلان المشار إليهما بالرمزين (A) و (B) عن نوعين مختلفين من التنفس يحدثان في الكائنات الحية.



ما نوع التنفس الذي يمثله التفاعل المشار إليه بالرمز (A)؟

ب) اسم المادة الناتجة المشار إليها بالرمز (B)؟

14- اذكر ثلاثة أنواع من الخلايا العصبية؟

--	--

المادة: الأحياء الصف: التاسع الدون: الأول الفصل الدراسي: الأول العام الدراسي: ٢٠٢٢-٢٠٢٣م

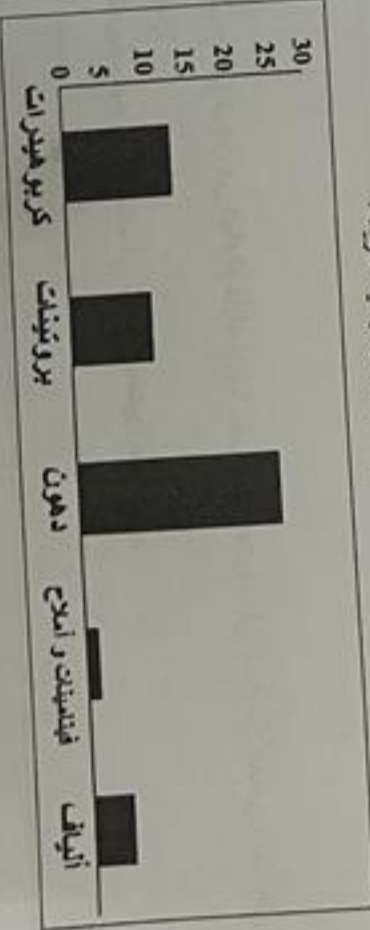
9- اكمل الجدول الآتي الذي يوضح مقارنة بين البروتينات الحيوانية:

البروتينات	الكربوهيدرات	البروتينات التي تتكون منها	قابلية ذوبانه في الماء
.....	السكريات الأحادية	.....	.....
بعضها يذوب وبعضها الآخر لا يذوب	.....	.....	.....

10 - اذكر اثنين من الأمراض الناتجة عن نقص التغذية؟

11- عدد اثنين من الأطعمة الصحية التي يجب على مريض فقر الدم تناولها؟

12- يوضح الرسم البياني ١-١٢ نظاما غذائيا غير متوازنا لاحد الطلبة خلال فترة زمنية طويلة.

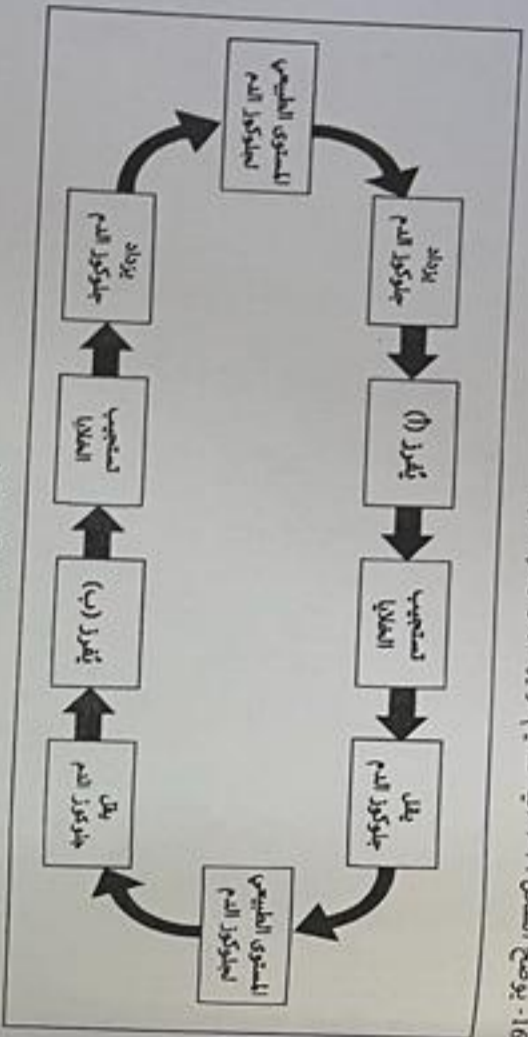


ما البديل الصحيح من خلال الرسم البياني ١-١٢ والذي يؤدي الى مرض القلب التاجي؟

- (ظلل)  أمام الإجابة الصحيحة
- نسبة الألياف اقل من نسبة البروتينات.
  - نسبة الدهون مرتفعة في نظامه الغذائي.
  - نسبة الفيتامينات والأملاح منخفضة جدا في نظامه الغذائي.
  - نسبة البروتينات والألياف والكربوهيدرات متقاربة في نظامه الغذائي.

--	--

١٥- يوضح الشكل ١٠-١٦ آلية تنظيم تركيز الجلوكوز في الدم:



الشكل ١٠-١٦

أ) ما الهرمون المشار إليه بالرمز (أ)؟

[١]

ب) سمِّ الصقو المسؤول عن الارتفاع الهرمون المشار إليه بالرمز (ب)؟

[١]

ج) ما نوع التغذية الراجعة للتحكم في تركيز الجلوكوز في الدم؟  ظلل  أمام الإجابة الصحيحة.

سلبية  إيجابية

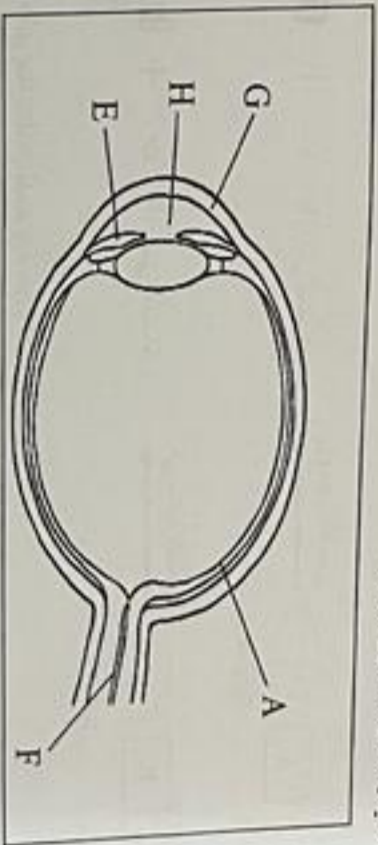
فسر اجابتك؟

[٢]

- التويت الأمثلة -

٤
---

١٥- يملأ الشكل ١٠-١٥ تركيب العين:



الشكل ١٠-١٥

أ) ما رمز الجزء المسؤول عن القيام بالوظائف الآتية؟

١- نقل السوائل العصبية إلى الدماغ.

[١]

٢- الجزء الملون من العين ويقوم بامتصاص الضوء.

[١]

٣- تبيأ ماذا ساعدت إذا تم تعريف الجزيئين المشار إليهما بالرمزين (H) و (E) للضوء الشديد؟

[٢]

٤
---