

تم تحميل هذا الملف من موقع المناهج العمانية



اختبار من سلسلة البيان

موقع فايلاتي ← المناهج العمانية ← الصف التاسع ← أحياء ← الفصل الأول ← اختبارات ← الملف

تاريخ إضافة الملف على موقع المناهج: 2024-10-20 00:46:49

ملفات اكتب للمعلم اكتب للطالب | اختبارات الكترونية | اختبارات | حلول | عروض بوربوينت | أوراق عمل
منهج انجليزي | ملخصات وتقارير | مذكرات وبنوك | الامتحان النهائي للمدرس

المزيد من مادة
أحياء:

التواصل الاجتماعي بحسب الصف التاسع



صفحة المناهج
العمانية على
فيسبوك

الرياضيات

اللغة الانجليزية

اللغة العربية

التربية الاسلامية

المواد على تلغرام

المزيد من الملفات بحسب الصف التاسع والمادة أحياء في الفصل الأول

الامتحان النهائي الدور الأول الفترة الصباحية لمحافظة شمال الباطنة	1
نموذج إجابة الامتحان النهائي الدور الأول الفترة الصباحية للمحافظات جنوب الشرقية ومسقط ومسندم والداخلية والوسطى	2
الامتحان النهائي الدور الأول الفترة الصباحية للمحافظات جنوب الشرقية ومسقط ومسندم والداخلية والوسطى	3
الامتحان النهائي الدور الأول الفترة الصباحية لمحافظة جنوب الباطنة	4
الامتحان النهائي الدور الأول الفترة الصباحية للمحافظات مسقط والداخلية وشمال الشرقية	5



سلسلة البيان

الصف

9

الفصل الدراسي الأول

الاختبارات الشاملة



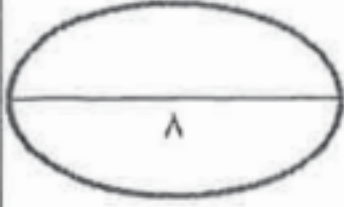


الأحلام

الاختبار الأول

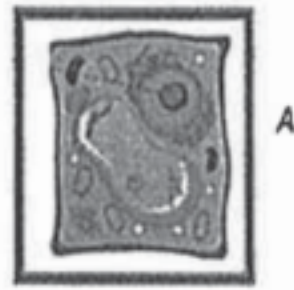
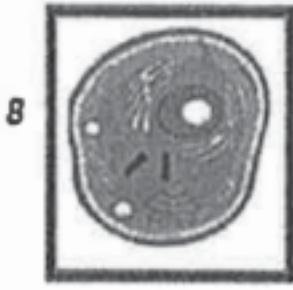
المادة : أحياء الصف : التاسع الدور الأول - الفصل الدراسي الأول - العام الدراسي
٢٠٢٣/٢٠٢٤ م

أجب عن جميع الأسئلة الآتية



١ - حدد من الخليتين الموضحتين بالشكل أي منهما خلية حيوانية والأخرى نباتية:

2



.....: A.*

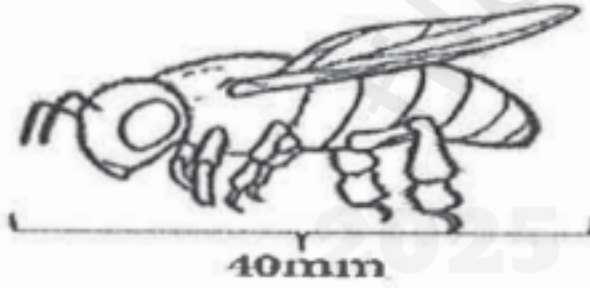
.....: B.*

١

٢ - المكون الذي يميز الخلية النباتية عن الخلية الحيوانية:

غشاء الخلية السيتوبلازم النواة جدار الخلية

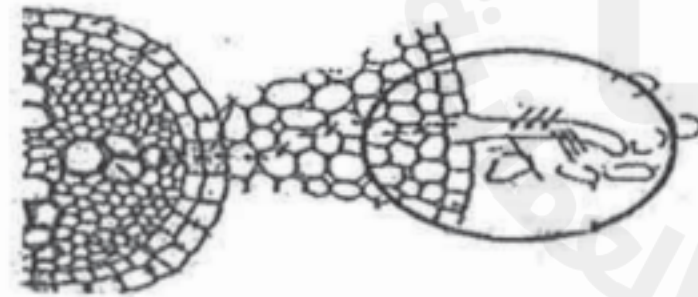
٣ - احسب مقدار التكبير المستخدم لرسم النحلة الموضحة في الشكل المقابل إذا علمت ان طولها الحقيقي (20 mm) مع كتابة المعادلة:



٢

.....
.....
.....

١



٤ - الشكل المقابل يمثل إحدى الخلايا النباتية. وضح وظيفة هذه الخلية؟

.....
.....

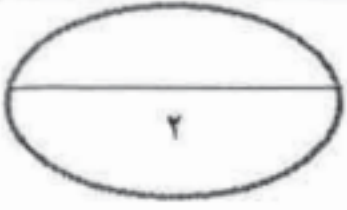
٥ - يهتم علي بزراعة النباتات حيث يزرعها أولاً في أوعية مخصصة ثم ينقلها لاحقاً إلى تربة حديقة منزله، وكان يعتمد على إزالة الشعيرات الجذرية قبل نقل النبات لأن ذلك لن يؤثر على نمو النبات حسب وصفها.

ناقش تأثير ما يقوم به علي على نمو نباتاته.

٢

.....
.....
.....

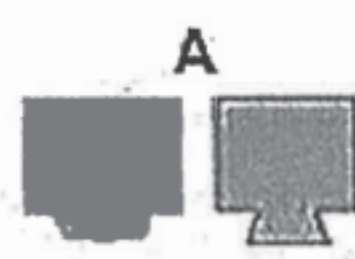
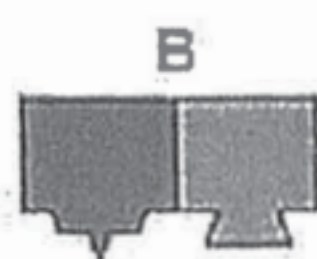
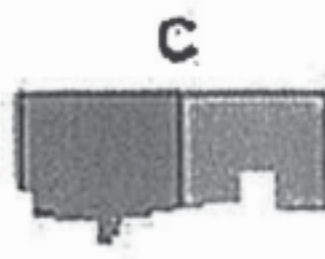
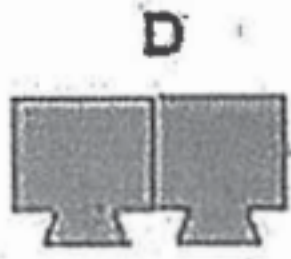
يتبع/٢



٩- يوضح الشكل المقابل تركيب جزئ مادة التفاعل في إحدى الكائنات الحية:



تمثل الأشكال الآتية أنواعا مختلفة لمواد التفاعل



حدد الرمز الكيميائي أعلاه الأكثر نجاحا للارتباط بجزء التفاعل (أ)؟
(ظلل الإجابة الصحيحة)

D

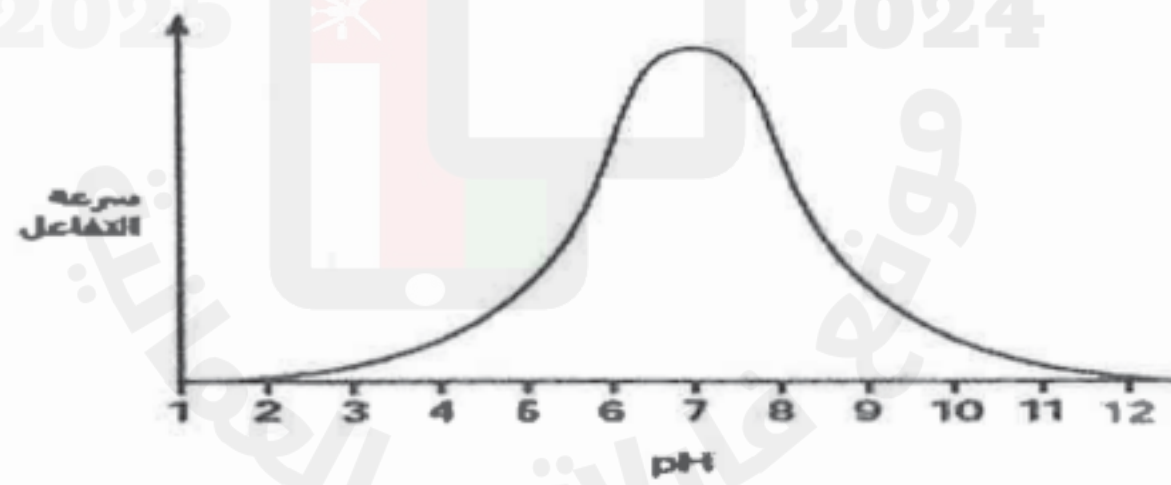
C

B

A

١

١٠- يوضح الرسم البياني التالي تأثير الرقم الهيدروجيني (PH) على تفاعل معين يتحكم فيه الإنزيم. أدرسه جيدا ثم أجب عن الأسئلة المصاحبة.



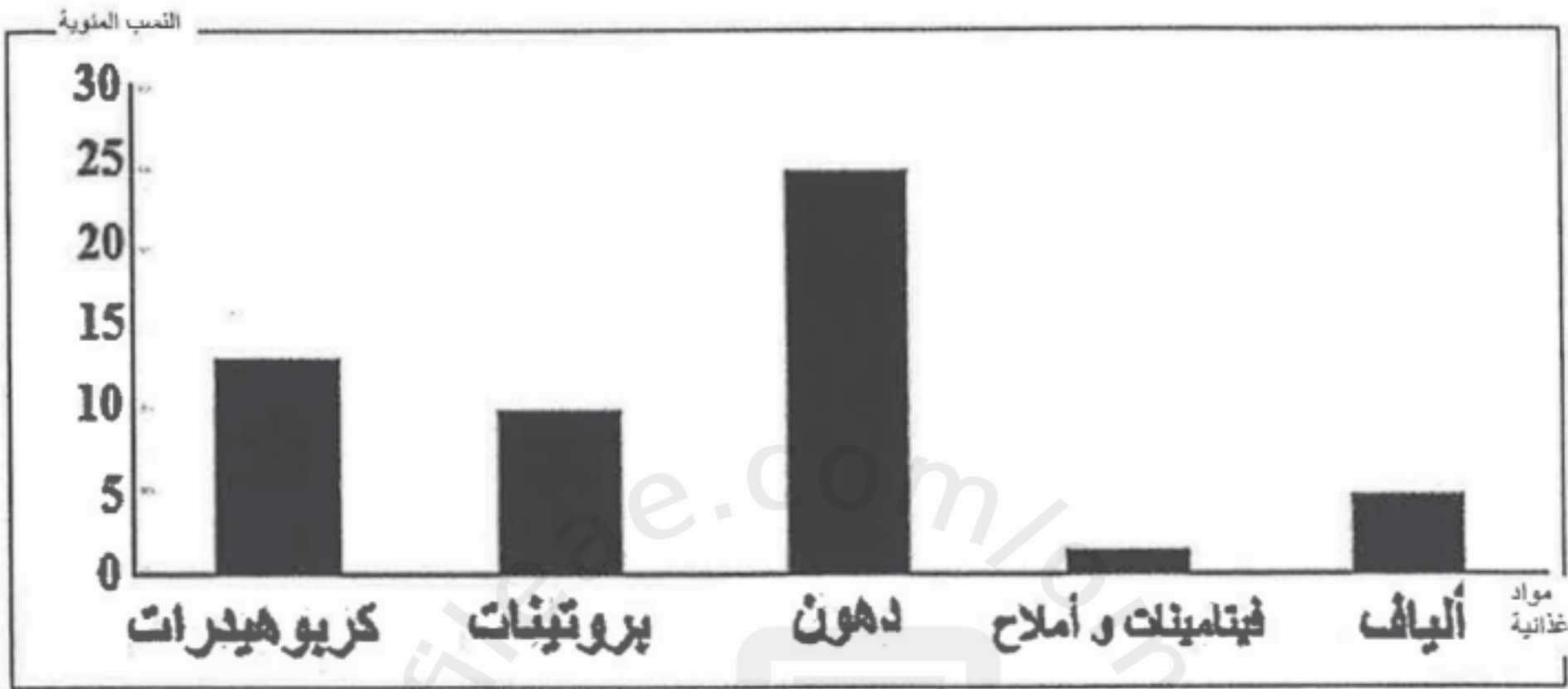
حدد الأرقام الهيدروجينية التي يكون عندها الإنزيم غير نشط.

١

يتبع/٤

بالاستعانة بالشكل الآتي أجب عن المفردات (١٣-١٦):

يوضح الشكل التالي النظام الغذائي لمحمد. حيث يتكون من كربوهيدرات، دهون، بروتينات، فيتامينات، أملاح، ألياف، حيث تمثل الأرقام النسب المئوية من القيمة اليومية من المواد الغذائية. مع العلم أن الماء يمثل بقية النسبة المئوية. ادرس هذا الشكل وأجب عن الأسئلة.



١٣ - استخرج من الشكل السابق ما يدل على أن النظام الغذائي لمحمد غير متوازن؟

.....

.....

١

١٤ - نقص فيتامين (C) يؤدي إلى الإصابة بمرض: (ظلل الإجابة الصحيحة)
 مرض الكساح مرض القلب مرض الإسقربوط مرض السمنة

١

١٥ - اشرح أهمية الألياف في النظام الغذائي؟

.....

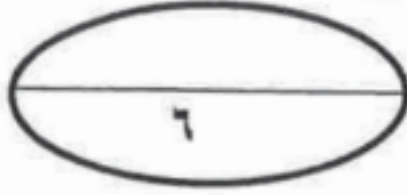
.....

٢

١٦ - استنتج حسب النظام الغذائي نوع المرض الذي يمكن أن يصيب محمد؟

١

يتبع/٦



٦- أذكر عاملين من العوامل المؤثرة على الانتشار

(٢)

٧- أراد صالح دراسة تأثير تركيز المحاليل المختلفة على الأنسجة النباتية، وأستخدم من أجل ذلك عينات لأنسجة نباتية من نفس النوع متساوية القياسات، ومحاليل ذات تراكيز مختلفة (ماء مقطر، منخفض التركيز، عالي التركيز)

المتغير المستقل هو المتغير المراد دراسة تأثيره
المتغير التابع هو المتغير الذي يتأثر بالمتغير المستقل وتظهر فيه نتائج التجربة
المتغير الضابط هو المتغير الذي يتم تثبيته حتى لا يؤثر على نتائج التجربة
حدد المتغير المستقل والمتغير الضابط في تجربة صالح

(٢)

٨- أي العبارات التالية توضح تأثير ارتفاع ملوحة التربة على النباتات:

(ظل الإجابة الصحيحة)

- ينخفض جهد الماء في التربة ويزداد امتصاص النبات للماء
- ينخفض جهد الماء في التربة ويقل امتصاص النبات للماء
- يزداد جهد الماء في التربة ويزداد امتصاص النبات للماء
- يزداد جهد الماء في التربة ويقل امتصاص النبات للماء

(١)

٩- تختلف الدهون عن السكريات المتعددة في كونها:

(ظل الإجابة الصحيحة)

- تتكون من الكربون والهيدروجين والأكسجين
- لا تذوب في الماء
- مصدر للطاقة
- تحتوي على الجليسرول

(١)

يتبع/٣

السؤال الرابع / [2درجات]

يحتوي النظام الغذائي المتوازن على المواد الغذائية الآتية:

الكربوهيدرات - الدهون - البروتينات - الفيتامينات - المعادن - الماء

أ- عرف النظام الغذائي المتوازن؟ (1)

.....
.....

ب- المادة الغذائية التي لا تزود الكائن الحي بالطاقة هي: (أختر الإجابة الصحيحة) (1)

١- الكربوهيدرات ٢- الدهون ٣- المعادن ٤- البروتينات

2

السؤال الخامس / [2درجات]

تمثل المعادلة الآتية أحد أنواع التنفس:



أ- حدد نوع التنفس التي تمثله المعادلة أعلاه؟ (1)

.....

ب- يكون وزن المعادلة صحيح في حالة أن (س) تساوي: (أختر الإجابة الصحيحة) (1)

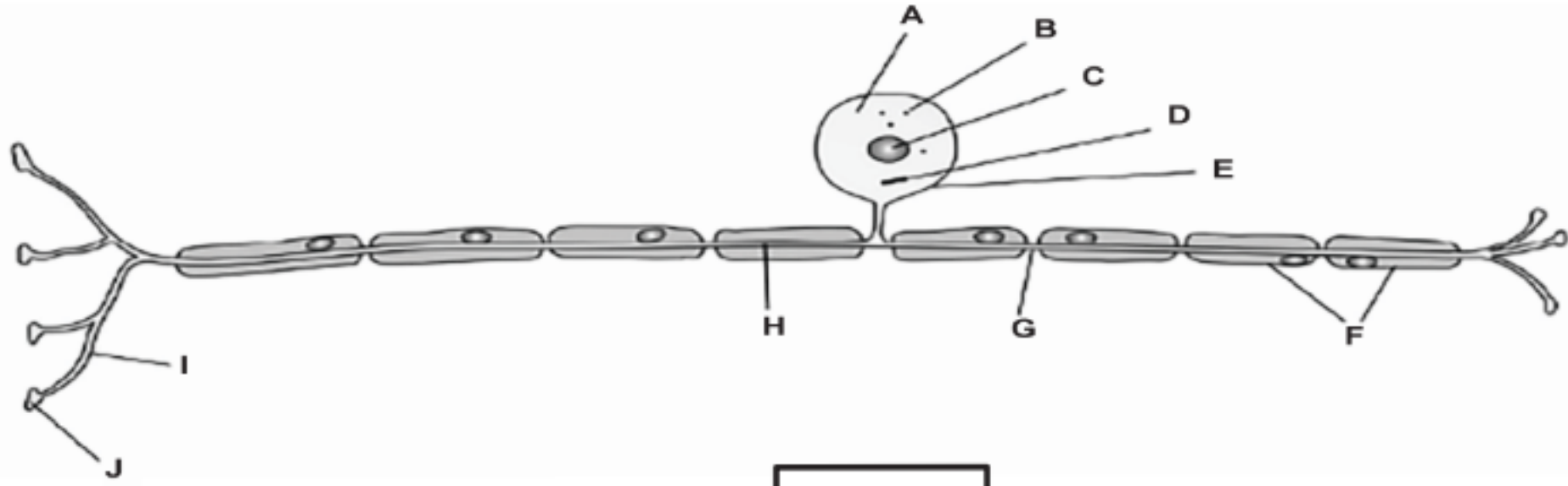
(1)

أ- 2 ب- 4 ج- 6 د- 8

2

السؤال السادس / [5 درجات]

يبين الشكل (7) تركيب الخلية العصبية.



الشكل (7)

أ- هل الخلية العصبية المبينة في الرسم حركية أم حسية؟ وضح إجابتك. (2)

.....

.....

ب- اكمل الجدول الآتي بما يناسبه: (2)

الرمز الذي يمثله	التركيب
.....	النواة
.....	عقدة رانفييه

ج- فسر " تكيف الخلية العصبية في نقل السيالات العصبية بسرعة كبيرة". (1)

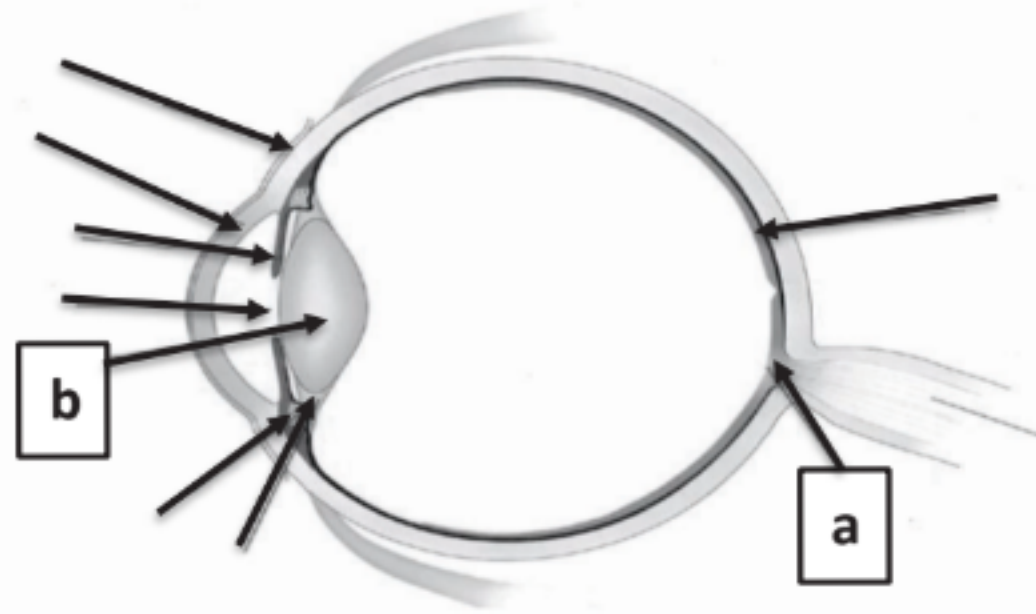
.....

.....

5

السؤال السابع / [6 درجات]

يبين الشكل (8) تركيب العين.



الشكل (8)

أ- اكتب اسم كل من التراكيب الآتية على الأسهم الموجودة بالرسم.؟. (2)

- القزحية
- الشبكية

ب- صف الفرق في شكل الجزء المشار إليه بالرمز (b) في الحالات التالية:

(1) - عند تركيز العين على جسم قريب

.....

(1) - عند تركيز العين على جسم بعيد

.....

ج- علل "عدم تكون صورة في حالة سقوط الضوء على الجزء المشار إليه بالرمز (a)".؟. (2)

.....

.....

...إنتهت الأسئلة مع تمنياتنا لكم بالنجاح والتوفيق...

6