

تم تحميل هذا الملف من موقع المناهج القطرية



*للحصول على أوراق عمل لجميع الصفوف وجميع المواد اضغط هنا

<https://almanahj.com/qa>

* للحصول على أوراق عمل لجميع مواد المستوى الأول اضغط هنا

<https://almanahj.com/qa/1>

* للحصول على جميع أوراق المستوى الأول في مادة علوم الحاسب ولجميع الفصول, اضغط هنا

<https://almanahj.com/qa/1computer>

* للحصول على أوراق عمل لجميع مواد المستوى الأول في مادة علوم الحاسب الخاصة بـ الفصل الثاني اضغط هنا

<https://almanahj.com/qa/1computer2>

* لتحميل كتب جميع المواد في جميع الفصول للـ المستوى الأول اضغط هنا

<https://almanahj.com/qa/grade1>

للتحدث إلى بوت المناهج القطرية على تلغرام: اضغط هنا

https://t.me/qacourse_bot



أوراق عمل اثرائية

تم تحميل هذا الملف من

مادة تكنولوجيا

alManahj.com/qa

المعلومات

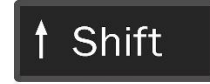
الصف الاول

السؤال الأول: ضع دائرة حول رمز الإجابة الصحيحة فيما يلي:

1- مما تتكون لوحة المفاتيح :



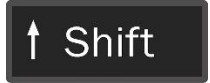
2- لإنشاء سطر جديد في برنامج الدفتر يجب الضغط على مفتاح :



3- لكتابة حرف C حرفا كبيرا يجب الضغط على مفتاح :



+



(a)



+



(b)



+



(c)

4- عن طريق يتصل حاسوبك بأجهزة حواسيب أخرى
حول العالم بشكل يشبه الشبكة :



5- لإنشاء مسافة بين الكلمات في برنامج الدفتر يجب الضغط على مفتاح

Shift (a

Space (b

Delete (c

6- اختر من الصور التالية الصورة الصحيحة لاستخدامات الانترنت :

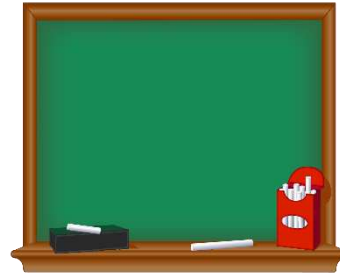


التواصل مع الأصدقاء



(b

السبورة البيضاء



(c

ساعة الحائط



(c

7- يمكن الاتصال بالإنترنت عن طريق :

(a) اتصال سلكي

(b) اتصال لا سلكي

(c) جميع ما سبق



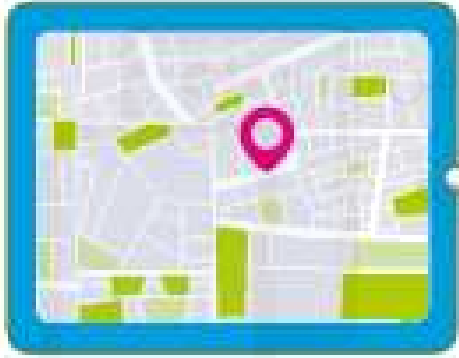
تم تحميل هذا الملف من
موقع المناهج القطرية

alManahj.com/qa

السؤال الثاني: صل استخدامات الانترنت بالصورة المناسبة:



زيارة مواقع الويب.



التواصل مع الأصدقاء.



الاستماع إلى الملفات الصوتية
ومشاهدة مقاطع الفيديو.



استخدام الخرائط
لتحديد المواقع.

السؤال الثالث:

- صل بين كل صورة و ما يناسبها من قواعد امان الانترنت:



①

لا تشارك أبدًا كلمات المرور الخاصة بك.

②

لا ترسل أبدًا صورتك الشخصية لأي شخص.

③

لا تنشر أبدًا معلوماتك الشخصية.

④

لا تتحدث مع الغرباء

- صل الكلمة بالصورة المناسبة



برنامج الدفتر word pad



مفاتيح الأسهم



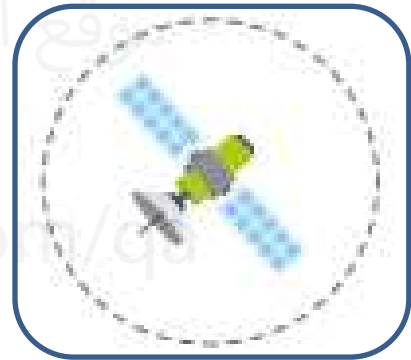
الأقمار الصناعية

السؤال الرابع : ضع علامة (√) أسفل الصورة المناسبة للإجابة عن

-الاتصال السلكى بالإنترنت:



- الهوائيات و الأقمار الصناعية:



السؤال الخامس : ضع علامة (√) أمام الإجابة الصحيحة و علام (X) امام الإجابة الخاطئة:

- 1- يجب عدم مشاركة المعلومات الشخصية مع الغرباء ()
- 2- يمكننا مشاركة الصور الشخصية مع الغرباء ()
- 3- يمكننا استخدام الانترنت للتواصل مع الأصدقاء ()
- 4- يمكننا استخدام الانترنت لتحديد الموقع ()
- 5- باستخدام مفتاح Shift يمكننا كتابة الهمزة ()
- 6- باستخدام مفتاح Space يمكننا انشاء سطر جديد ()