

تم تحميل هذا الملف من موقع المناهج القطرية



تدريبات دعم واثراء نهاية الفصل مدرسة الأندلس غير مجابة من الوحدة الحادية عشر وحتى الوحدة الرابعة عشر

[موقع المناهج](#) ← [المناهج القطرية](#) ← [المستوى الأول](#) ← [رياضيات](#) ← [الفصل الثاني](#) ← [الملف](#)

تاريخ إضافة الملف على موقع المناهج: 11:39:15 2024-05-30

إعداد: مدرسة الأندلس

التواصل الاجتماعي بحسب المستوى الأول



[اضغط هنا للحصول على جميع روابط "المستوى الأول"](#)

روابط مواد المستوى الأول على تلغرام

[الرياضيات](#)

[اللغة الانجليزية](#)

[اللغة العربية](#)

[التربية الاسلامية](#)

المزيد من الملفات بحسب المستوى الأول والمادة رياضيات في الفصل الثاني

[تدريبات دعم واثراء نهاية الفصل مدرسة الأندلس من الوحدة الحادية عشر وحتى الوحدة الرابعة عشر مع الإجابة النموذجية](#)

1

[تدريبات دعم واثراء نهاية الفصل مدرسة الأندلس مع الإجابة النموذجية](#)

2

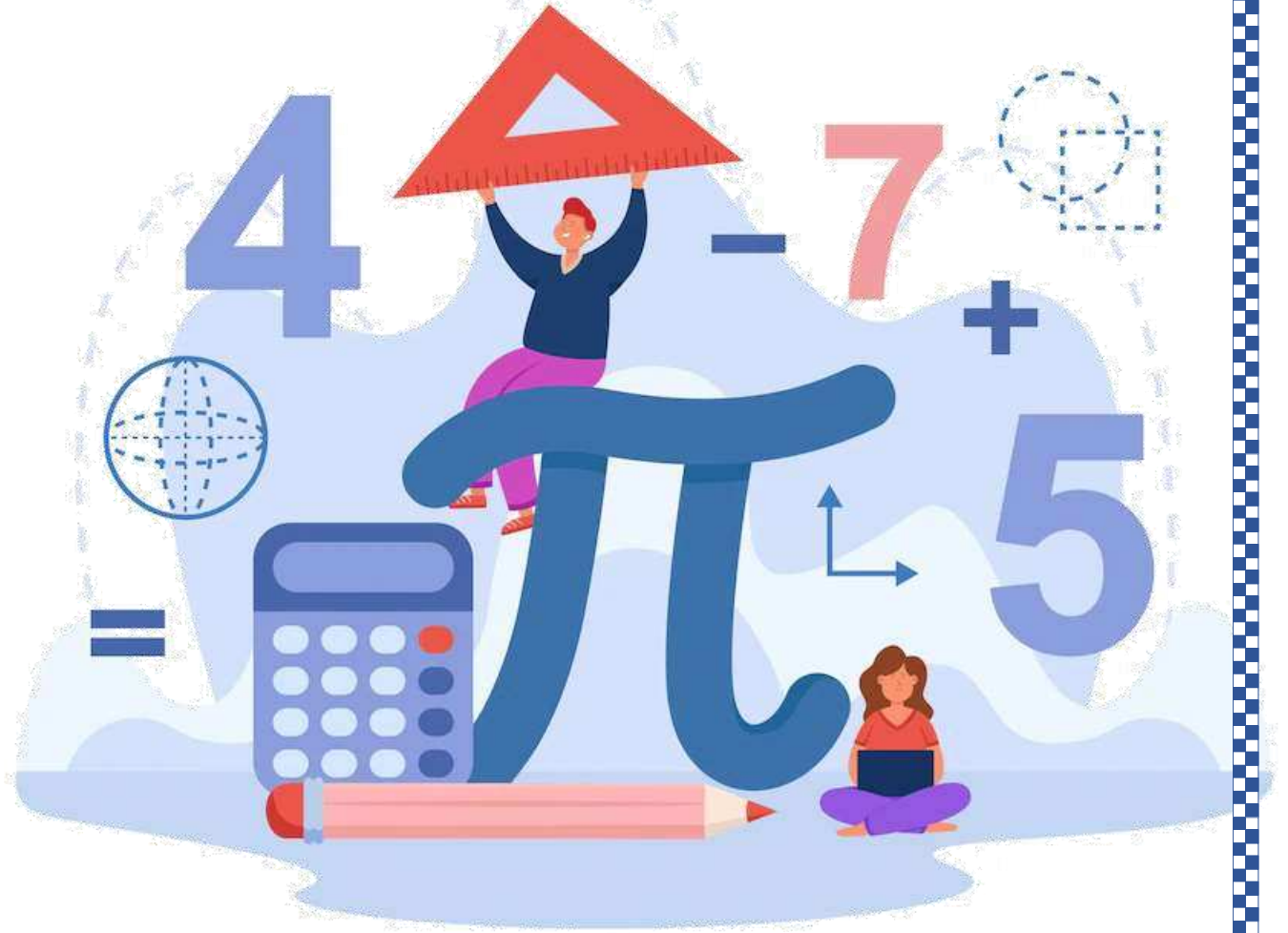
المزيد من الملفات بحسب المستوى الأول والمادة رياضيات في الفصل الثاني

تدريبات دعم واثراء نهاية الفصل مدرسة الأندلس غير محابة	3
مراجعة شاملة لاختبار نهاية الفصل مدرسة الأندلس غير محابة	4
مراجعة شاملة لاختبار نهاية الفصل مدرسة الأندلس مع الإجابة النموذجية	5

مدرسة الأندلس الخاصة للبنات

العام الأكاديمي 2024/2023

الفصل الدراسي الثاني



أوراق عمل إثرائية الوحدة (11-14)

مادة الرياضيات

الصف الأول الابتدائي

اسم الطالبة/.....

الصف والشعبة /.....

السؤال الأول :

أنتغيمُ الجسَاب الذّهنيّ لِحَلّ الجُمْلَة العَدديّة.

1. $55 + 10 = \underline{\quad}$

2. $10 + 10 = \underline{\quad}$

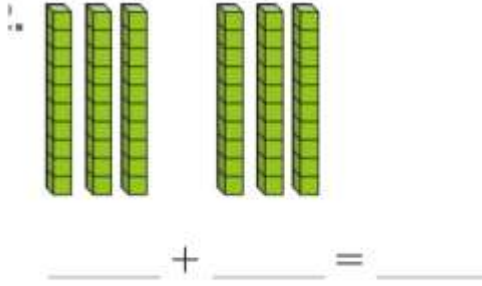
3. $83 + 10 = \underline{\quad}$

1	 $44 + 10 = \underline{\quad}$	ما هو ناتج جمع الجملة التالية	2
		54	<input type="checkbox"/> A
		64	<input type="checkbox"/> B
		74	<input type="checkbox"/> C

السؤال الثاني: الأسئلة المقالية :

2

أكتب الأعداد لإكمال الجملة العددية .



2

أرسم قوالب القيم المنزلية لأجمع.

عشرات	آحاد
4	2
1	6
+	

هل أكوّن 10؟

تعمم لا

أستعمل الجزء من لوحة المئة لأجمع.

1	2	3	4	5	6	7	8	9	10
11	12	13	14	15	16	17	18	19	20
21	22	23	24	25	26	27	28	29	30
31	32	33	34	35	36	37	38	39	40
41	42	43	44	45	46	47	48	49	50

$$21 + 5 = \dots\dots\dots$$

$$32 + 4 = \dots\dots\dots$$

$$41 + 2 = \dots\dots\dots$$

$$14 + 3 = \dots\dots\dots$$

أزسّم قوالب القيم المنزليّة لأجمع. هل أحتاج إلى تكويّن 10؟ أحوط نعم أو لا.

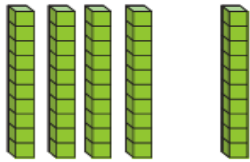
عَشْرَات	آخَاذ		عَشْرَات	آخَاذ
		+	4	8
			5	0

عَشْرَات	آخَاذ		عَشْرَات	آخَاذ
		+	4	2
			1	7

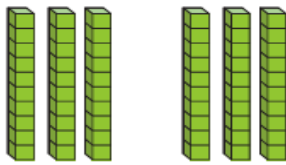
تَعْم لَا

هَلْ أَكُونُ 10؟

أَكْتُبِ الأَعْدَادَ لِإِكْمَالِ الجُمْلَةِ العَدَدِيَّةِ.

1. 

_____ + _____ = _____

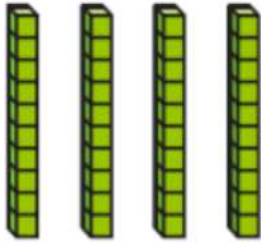
2. 

_____ + _____ = _____

أستعمل لوحة المئة ل طرح العشرات.

$$60-20= \text{-----}$$

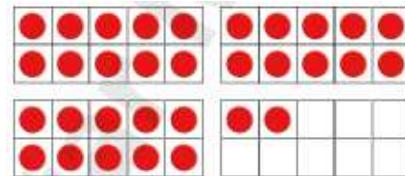
1	2	3	4	5	6	7	8	9	10
11	12	13	14	15	16	17	18	19	20
21	22	23	24	25	26	27	28	29	30
31	32	33	34	35	36	37	38	39	40
41	42	43	44	45	46	47	48	49	50
51	52	53	54	55	56	57	58	59	60



أشطب العشرات. أكتب ناتج الطرح .

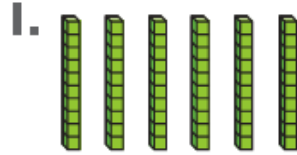
$$40-30= \text{-----}$$

أستعمل الجساب الذهني للطرح.
أستعمل لوحات العشرة إذا لزم الأمر.

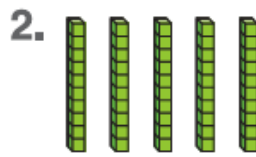


$$32 - 10 = \underline{\quad}$$

أشطب العَشْرَات. أكتب ناتج الطرح.



$$60 - 40 = \underline{\quad}$$



$$50 - 20 = \underline{\quad}$$

السؤال الأول: اختر الإجابة الصحيحة:

أي الأشكال التالية ليس له أحرف ؟

1



A



B



C

1



يمثل الشكل التالي ؟

مثلث

A

مربع

B

مستطيل

C

1



أي خاصية من الخصائص التالية تمثل شكل المخروط ؟

A له 6 أوجه

B له رأس واحد

C له سطحان مستويان

1



أي خاصية من الخصائص التالية تمثل شكل الأسطوانة ؟

A له سطحان مستويان

B له رأس واحد

C له 6 أوجه

1



أي خاصية من الخصائص التالية تمثل شكل شبة المكعب ؟

A ليس له أحرف

B له رأس واحد

C له 6 أوجه

انتهت الاسئلة