

شكراً لتحميلك هذا الملف من موقع المناهج القطرية



مراجعة شاملة وأسئلة في الصفات المرتبطة بالجنس مع الإجابة

[موقع المناهج](#) ⇨ [المناهج القطرية](#) ⇨ [المستوى العاشر](#) ⇨ [علوم](#) ⇨ [الفصل الثاني](#) ⇨ [الملف](#)

تاريخ إضافة الملف على موقع المناهج: 2024-04-26 19:05:55

إعداد: مدرسة طارق بن زياد

التواصل الاجتماعي بحسب المستوى العاشر



اضغط هنا للحصول على جميع روابط "المستوى العاشر"

روابط مواد المستوى العاشر على تلغرام

[الرياضيات](#)

[اللغة الانجليزية](#)

[اللغة العربية](#)

[التربية الاسلامية](#)

المزيد من الملفات بحسب المستوى العاشر والمادة علوم في الفصل الثاني

[مراجعة شاملة وأوراق عمل في الوحدة الثالثة علم الوراثة المنديلية](#)

1

[الخطة الفصلية](#)

2

[أوراق عمل إثرائية نهاية الفصل غير محابة](#)

3

[تحميل كتاب الطالب](#)

4

المزيد من الملفات بحسب المستوى العاشر والمادة علوم في الفصل الثاني

[تحميل كتاب الطالب](#)

5

قسم الاحياء

الصف العاشر الوحدة الثالثة ورقة عمل الدرس الثاني (الصفات المرتبطة بالجنس)

أولاً: الأسئلة الموضوعية

(1) أي طرق التشخيص الآتية تُستخدم للكشف عن متلازمة داون.

(ب) السائل الامنيوني

(أ) مخطط الكروموسومات

(د) الاستشارة الوراثية

(ج) خريطة النسب

(2) ما الطريقة التي تستخدم للحصول على خلايا الجنين لفحص المادة الوراثية للجنين وتشخيصها.

(ب) السائل الامنيوني

(أ) مخطط الكروموسومات

(د) الاستشارة الوراثية

(ج) خريطة النسب

(3) أي الصفات الآتية ترتبط جيناتها على الكروموسوم الجنسي X .

(ب) لون الشعر

(أ) لون العيون

(د) متلازمة داون

(ج) مرض نزف الدم

(4) أي الصفات الآتية ترتبط جيناتها على الكروموسوم الجنسي Y .

(ب) التهاب الشبكية الصباغي

(أ) مرض نزف الدم

(د) لون البشرة

(ج) مرض عمى الألوان

(5) ما العدد الإجمالي الطبيعي للكروموسومات الجسمية في خلية جسم الإنسان .

(ب) 44

(أ) 23

(د) 46

(ج) 22

(6) أي مما يأتي ليس نتيجة جين مرتبط بالجنس.

(ب) التهاب الشبكية الصباغي

(أ) كروموسوم X الهش

(د) عمى الألوان

(ج) مرض نزف الدم

(7) أي من الجينات الآتية يقع على الكروموسومات الجنسية.

(ب) مرض نزف الدم

(أ) لون العين

(د) جميع ما سبق

(ج) متلازمة داون

(8) ما هما اللونين الذي لا يستطيع الشخص المصاب بمرض عمى اللوني التمييز بينهما.

(ب) الأزرق والأسود

(أ) الأبيض والرمادي

(د) الأخضر والأحمر

(ج) الأصفر والبنفسجي

قسم الاحياء

الصف العاشر الوحدة الثالثة ورقة عمل الدرس الثاني (الصفات المرتبطة بالجنس)

(9) ما الطراز الكروموسومي الطبيعي الذي يمثل جنس الذكور؟

XY (ب)

XX (أ)

XXX (د)

XXY (ج)

(10) أي الطرز الجينية الآتية تعبر عن ذكر مصاب بمرض عمى الألوان.

$X^N X^N$ (ب)

$x^N y$ (أ)

$x^n Y$ (د)

$X^N X^n$ (ج)

(11) أي الطرز الجينية الآتية تعبر عن انثى حاملة لجين مرض نرف الدم لكنها غير مصابة؟

$X^H X^H$ (ب)

$x^h x^h$ (أ)

$X^H Y$ (د)

$X^H x^h$ (ج)

(12) ما هو التركيب الجيني لرجل مصاب بمرض عمى الألوان؟ علما بانة يرمز لجين الإصابة بالرمز (a)

$X^a Y$ (ب)

$X^A X^A$ (أ)

$X^a Y^a$ (د)

$X^A X^a$ (ج)

(13) أي الامراض التالية تعتبر الرؤية النفقية من أهم اعراضه

(ب) التليف الكيسي

(أ) نرف الدم

(د) التهاب الشبكية الصباغي

(ج) عمى الألوان

ثانياً: الأسئلة المقالية

(1) ما المقصود بكل من: -

(أ) الجين المرتبط بالجنس

الجين الموجود على أي من الكروموسومات الجنسية

(ب) الفرد الناقل للمرض

شخص قادر على تمرير جين اضطراب معين، لكنه لا يتأثر به.

(2) عدد طرق الكشف عن الاختلالات الوراثية.

(ج) خريطة النسب

(ب) المخطط الكروموسومي

(أ) فحص السائل الامنيوني

(3) تحتوي خلية الإنسان على 46 كروموسوم (23 زوج). من خلال ذلك اجب

(أ) كم عدد الكروموسومات الجسمية في الخلية الجسمية للإنسان.

44

(ب) كم عدد الكروموسومات الجنسية في الخلية الجسمية للإنسان.

2

(4) الشكل التالي يمثل مخطط كروموسومي للشخص ما. أجب عن الأسئلة الآتية:

(أ) حدد جنس هذا الشخص.

ذكر

(ب) ما رمز زوج الكروموسومات الجنسية في كل من:

XX الأنثى:

XY الذكر:

(6) فسر كلاً مما يأتي: -

(أ) الأب هو المسؤول عن تحديد جنس المولود.

لأنه يمتلك شكلين من الكروموسومات الجنسية (X) و (Y)

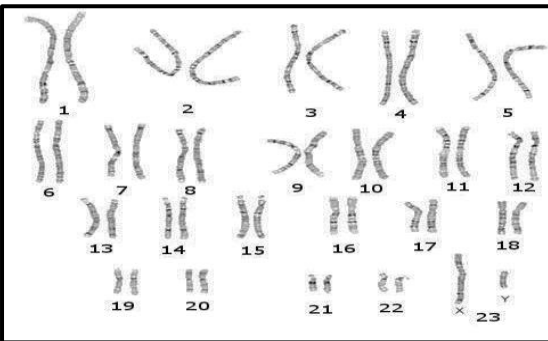
(7) اذكر بعض الأمثلة على صفات جيناتها مرتبطة بالجنس.

عمى الألوان - نزف الدم

(8) ما هي اعراض الإصابة بكل من الأمراض الآتية مع ذكر صفة المرض (سائد - متنحي)

- مرض نزف الدم: عدم التئام الجروح

- مرض عمى الألوان: عدم القدرة على رؤية اللون الأحمر و الأخضر



قسم الاحياء

الصف العاشر الوحدة الثالثة ورقة عمل الدرس الثاني (الصفات المرتبطة بالجنس)

(9) مربع بانيت الآتي يمثل تزاوج بين ذكر سليم من مرض نرف الدم وأنثى سليمة، ولكنها حاملة لجين المرض (أ) ما الطراز الجيني لصفة المرض لكل من الأبناء المشار إليهم بالأرقام.

	X^H	Y
X^H	1	$X^H Y$
x	$X^H x$	2

(1) (2)

(ب) ما احتمال ظهور ذكر مصاب بالمرض بين الأبناء.

(10) يوضح مربع بانيت التالي تزاوجاً بين ذكر سليم من مرض عمى الألوان وأنثى حاملة لنفس المرض اجب عن

الأسئلة التالية، (علما بان الجين المسبب للمرض الجين المتنحي h المحمول على الكروموسوم (X))

(أ) ما هو الطراز الجيني لطفل ذكر مصاب وأنثى حاملة للمرض في افراد الجيل الأول.

	X^H	X^h
X^H	$X^H X^H$	3
Y	$X^H Y$	4

(ب) ما هي نسبة إنجاب انثى مصابة في المربع أعلاه في الجيل الأول.

(ج) ما هي نسبة الذكور المصابين بالمرض من كل افراد الجيل الأول (F1).

(د) اذكر أحد اعراض الإصابة بمرض العمى اللوني.

(11) مرض نرف الدم الوراثي (الهيموفيليا) من الامراض المرتبطة بالجنس، تزوج رجل سليم من امرأة حاملة

لهذا المرض. باستخدام مربع بانيت أجب عن الأسئلة. علما بانه يرمز لجين مرض نرف الدم الوراثي (h)

(أ) اكتب الطرز الجينية للأباء.

$\frac{\text{♀}}{\text{♂}}$		Y
X^H	1	2
	3	4

(ب) اذكر الطرز المظهرية للأبناء في المربعين (1) و (3)

(د) اذكر طريقة تستخدم لمعالجة مرض نرف الدم الوراثي (الهيموفيليا)