

شكراً لتحميلك هذا الملف من موقع المناهج القطرية



أوراق عمل اثرائية نهاية الفصل

[موقع المناهج](#) ⇨ [المناهج القطرية](#) ⇨ [المستوى العاشر](#) ⇨ [علوم](#) ⇨ [الفصل الثاني](#) ⇨ [الملف](#)

تاريخ إضافة الملف على موقع المناهج: 2024-04-27 07:09:51

إعداد: محمد نائل

التواصل الاجتماعي بحسب المستوى العاشر



اضغط هنا للحصول على جميع روابط "المستوى العاشر"

روابط مواد المستوى العاشر على تلغرام

[الرياضيات](#)

[اللغة الانجليزية](#)

[اللغة العربية](#)

[التربية الاسلامية](#)

المزيد من الملفات بحسب المستوى العاشر والمادة علوم في الفصل الثاني

[مراجعة شاملة لجميع وحدات نهاية الفصل مع الإجابة النموذجية](#)

1

[مراجعة شاملة وأوراق عمل في الوحدة الخامسة درس الكائنات الحية وبيئاتها](#)

2

[مراجعة شاملة وأوراق عمل في الوحدة الرابعة درس التكيف في النباتات والحيوانات](#)

3

المزيد من الملفات بحسب المستوى العاشر والمادة علوم في الفصل الثاني

[مراجعة شاملة وأوراق عمل مكتبة في الوحدة الرابعة درس علم التصنيف](#)

4

[مراجعة شاملة وأسئلة في الصفات المرتبطة بالجنس مع الإجابة](#)

5



تدريبات إثرائية

مادة الأحياء – الصف العاشر



2023 - 2022

BIOLOGY DEPARTMENT

Mohamed Naiel



1- عرف النوع.

2- عدد شروط التسمية الصحيحة.

- a. _____
b. _____
c. _____

3- كيف تتعرف على الأجناس المتشابهة من خلال التسمية الثانية؟

4- ما تصنيف العصية اللبنية؟

5- ما تصنيف الخميرة؟

6- رتب مجموعات نظام لينبوس الآتية.

(عائلة – جنس – شعبة – مملكة – رتبة – صف – نوع)

7- مم يتكون الجدار الخلوي للكائنات الآتية؟

البكتيريا	الفطريات	النباتات
_____	_____	_____

8- عدد الأنظمة البينية القطرية.

- a. _____
b. _____

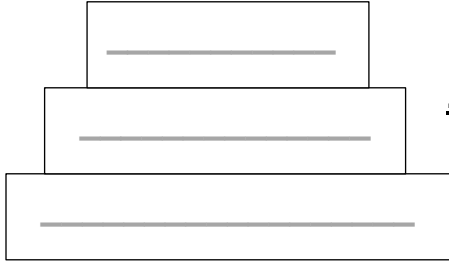
9- عدد خصائص النباتات العصارية.

- a. _____
b. _____



10- اكتب وظيفة التكيفات الآتية.

نوع التكيف	_____	_____
الوظيفة	يحمي أقدام الكائن من حرارة الرمال	يساعد الكائن على الغوص في الرمال



11- ضع كل مكون من مكونات الهرم الغذائي الآتية في موقعها الصحيح في الهرم المقابل.
(أكلات الأعشاب - المفترسات - المنتجات)

12- اكتب وظائف الهرمونات الآتية

الهرمون	_____	هرمون اللبتين	_____
الوظيفة	يقلل نسبة السكر في الدم	_____	يزيد الجوع

13- عرف ضغط الدم.

14- عدد أنواع ضغط الدم.

- a. _____
- b. _____

15- ما قيمة ضغط الدم الطبيعي؟

16- احسب مؤشر كتلة الجسم الخاص بشخص يزن 90 كيلوجرام ويبلغ طوله 1.5 متر.

17- اكتب وظائف الهرمونات الآتية

المرض	_____	تمدد الشرايين	_____
الوصف	انفجار وعاء دموي في المخ يؤدي لتدمير أنسجته	_____	فقدان الشريان المرنة نتيجة تراكم الدهون على جدرانه



18- عدد فوائد البكتيريا للإنسان.

- a. _____
b. _____

19- قارن بين البكتيريا والفيروسات من حيث قدرتها على الحياة مع ذكر سبب التصنيف.

الفيروسات	البكتيريا	وجه المقارنة
_____	_____	القدرة على الحياة
_____	_____	السبب

20- قارن بين أنواع الكائنات من حيث طريقة الحصول على الطعام (التغذية).

نوع التغذية	_____	_____
التعريف	_____	_____

21- هل كل البكتيريا ضارة؟ مع ذكر السبب.

- الإجابة _____
السبب _____

22- ما أهم البيئات القطرية مع ذكر خصائصها؟

البيئة القطرية	_____	_____
الخصائص	_____	_____

23- عدد أهم أنواع النباتات الصحراوية مع ذكر أهم خصائصها؟

النباتات الصحراوية	_____	_____
الخصائص	_____	_____

24- متى يخرج الثعالب المقرن للصيد ولماذا؟

- الإجابة _____
السبب _____



25- كيف تتكيف السلحفاة؟ وما نوع ذلك التكيف؟

الإجابة

نوع التكيف

26- كيف يتكيف الثعبان المقرن؟ وما نوع ذلك التكيف؟

الإجابة

نوع التكيف

27- مستعينا بهرم الاعداد المقابل. أجب عن الأسئلة الآتية:

a. ما الأرقام التي تمثل المفترسات؟

b. أين تقع المنتجات عادة؟ وما أهميتها؟

الموقع

الأهمية

c. في أي مستوى يقع المستهلك الأولي؟

28- اكتب المصطلح العلمي الدال على كل مما يلي:

a. هي كائنات متنوعة التغذية تستطيع التغذي على كل من اللحوم الأعشاب. ()

b. هي كائنات تستطيع صنع غذاءها بنفسها. ()

c. هي كائنات تحلل الكائنات الميتة. ()

29- عرف الآفات الزراعية، مع ذكر أمثلة عليها.

التعريف

الأمثلة

30- ما العضو المسؤول عن تقليل نسبة السكر في الدم؟

31- ما المفترس الطبيعي لحشرة المن؟

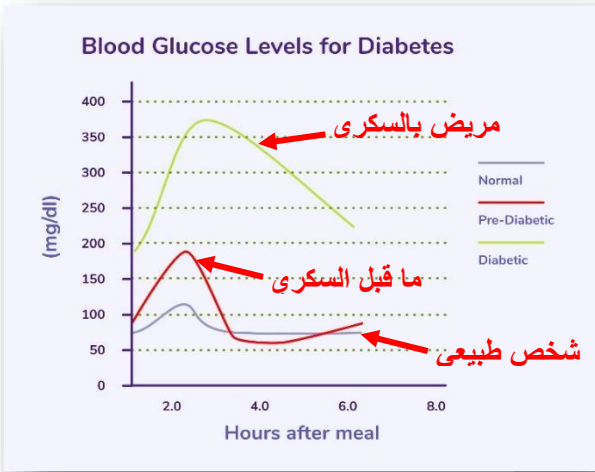
32- صنف أنواع المكافحة الآتية، مع ذكر أمثلة لكل نوع.

رش المبيدات لقتل الآفات	استخدام العدو الطبيعي لقتل الآفة	آلية المكافحة
_____	_____	نوع المكافحة
_____	_____	مثال

33- أيهما أفضل من وجهة نظرك، المكافحة الحيوية أم استخدام المبيدات الحشرية؟ ولماذا؟

الإجابة
السبب

34- التمثيل البياني المقابل يمثل نسبة السكر بالدم لثلاثة أشخاص ادرس الشكل ثم أجب عن الأسئلة الآتية:



a. أيهم يمثل أقل قيمة للسكري بعد تناول الطعام؟ وما القيمة؟

b. أيهم يمثل أعلى قيمة للسكري بعد تناول الطعام؟ وما القيمة؟

c. متى وصلت نسبة السكري لأقل قيمة؟ وما القيمة؟

d. هل تختلف قيمة السكري في هؤلاء الأشخاص قبل بداية الطعام؟ وما تلك القيم؟

35- صنف العلاقات البيئية الآتية بحسب الضرر والمنفعة مع ذكر أمثلة في كل حالة:

أمثلة على الكائنات الحية		نوع العلاقة	الكائن الثاني	الكائن الأول
الكائن الثاني	الكائن الأول			
_____	_____	_____	(+)	(+)
_____	_____	_____	(+)	(-)
_____	_____	_____	(0)	(+)



36- صنف قيم مؤشرات كتلة الجسم الآتية مستخدماً مفتاح الرسم المقابل.

قيم مؤشر كتلة الجسم BMI
سمين BMI > 30
فوق الوزن 25 < BMI < 30
وزن طبيعي 14.5 < BMI < 25
تحت الوزن BMI < 14.5

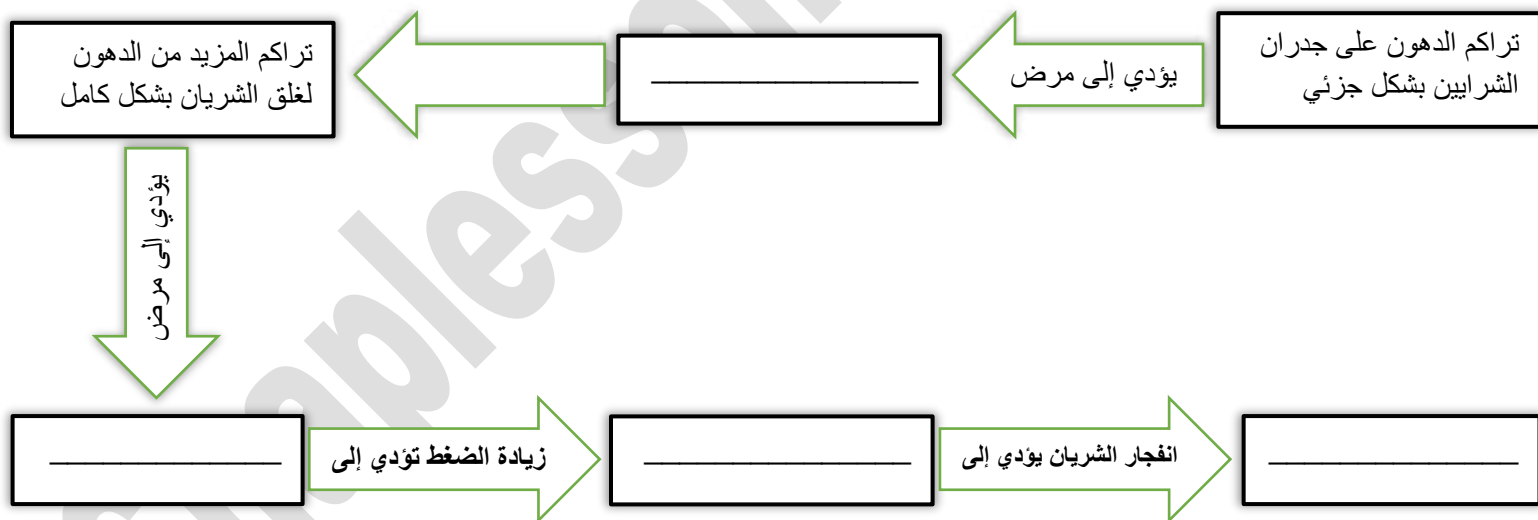
قيم BMI	تصنيف المؤشر
13	_____
19	_____
35	_____
40	_____



37- أكمل مجموعات تصنيف لينبوس الناقصة في الشكل المقابل.

1. _____
2. _____
3. _____

38- أكمل مخطط الأمراض الآتي.



39- قارن بين الكائنات ذاتية التغذية الضوئية والكائنات ذاتية التغذية الكيميائية.

ذاتية كيميائية	ذاتية ضوئية	وجه المقارنة
_____	_____	علام تعتمد في صنع الغذاء
_____	_____	مثال



40- عدد بعض الآثار السلبية للمكافحة الحيوية للآفات.

- a. _____
b. _____
c. _____

41- عدد بعض الآثار السلبية للمكافحة الكيميائية للآفات.

- a. _____
b. _____
c. _____

42- عدد بعض الآثار السلبية للسمنة.

- a. _____
b. _____
c. _____

43- قارن بين هرموني اللبتين والجريلين.

الجريلين	اللبتين	وجه المقارنة
_____	_____	وظيفة الهرمون
_____	_____	مصدر الهرمون
_____	_____	العضو المستهدف

44- مستعينا بالشكل القابل أجب عن الأسئلة الآتية: -

a. فِيم يُستخدم الجهاز الموضح بالشكل؟

b. ما القيمة الطبيعية لهذه القيمة الحيوية؟

c. هل القيمة الموضحة تُعد قيمة طبيعية؟

d. عَمَّ تعبر القيم الموضحة بالشكل؟

_____ .1

_____ .2

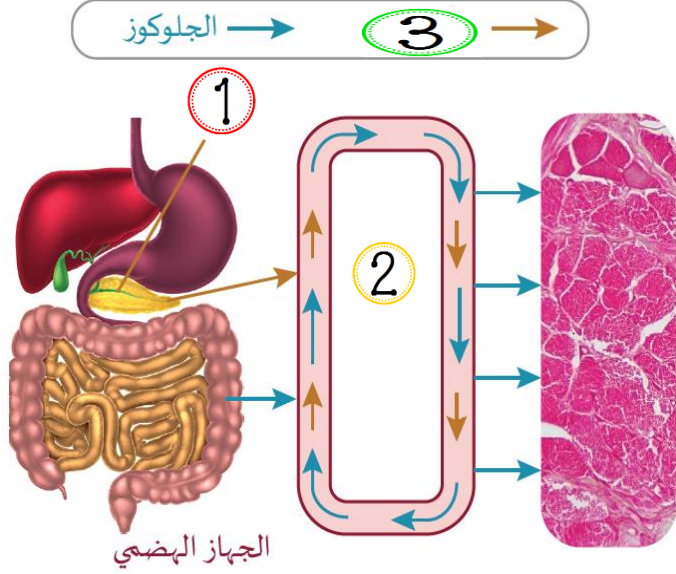




45- قارن بين مرض السكري النوع الأول والنوع الثاني.

وجه المقارنة	السكري النوع الأول	السكري النوع الثاني
الوصف		
الأسباب		

46- مستعينا بالشكل القابل الذي يوضح آلية تقليل نسبة السكر بالدم، أجب عن الأسئلة الآتية: -



a. ما اسم العضو رقم (1) والذي يقوم بخفض نسبة السكر في الدم؟

b. ما أهمية الجلوكوز للكائنات الحية؟

c. أين يتم امتصاص الجلوكوز؟

d. ما الجهاز (2) الذي يقوم بنقل الجلوكوز من الجهاز الهضمي للخلايا؟

e. ما الهرمون (3) الذي يفرزه العضو (1)؟

f. ما آلية عمل الهرمون (3)؟

47- عدد عوامل فقدان الشهية.

a.

b.

c.

48- قد يكون الفرد منا مسؤولاً مسؤولة كاملة عن إصابة نفسه بفقدان الشهية، ناقش تلك العبارة

49- كيف يتم القضاء حيويًا على ديدان الطماطم؟



- 50 ما المفهوم العلمي الدال على "تراكم الترسبات الدهنية على الجدر الداخلية للأوعية الدموية"؟
- A السكتة الدماغية.
B تصلب الشرايين.
C تمدد الشريان الأيهر.
D تضخم البطين الأيسر.
- 51 ما المفهوم العلمي الدال على "انفجار وعاء دموي بالمخ يؤدي إلى تدمير أنسجة المخ"؟
- A السكتة الدماغية.
B تصلب الشرايين.
C تمدد الشريان الأيهر.
D تضخم البطين الأيسر.
- 52 ما المفهوم العلمي الدال "على مقدار الدفع الذي يبذله القلب لجعل الدم يتدفق"؟
- A ضغط الدم.
B الدورة الدموية.
C ضغط الدم الانقباضي.
D ضغط الدم الانبساطي.
- 53 ما المفهوم العلمي الدال على "قيمة ضغط الدم عندما ينقبض البطين"؟
- A الضغط الانقباضي.
B الضغط الانبساطي.
C ضغط الدم المرتفع.
D ضغط الدم المنخفض.
- 54 إلى أي العوامل المؤثرة في الشهية تنتمي التغيرات الوراثية؟
- A العوامل البيئية.
B العوامل النفسية.
C العوامل الجوية.
D العوامل الحيوية.
- 55 ما المفهوم العلمي الدال على "قيمة ضغط الدم عندما ينبسط البطين"؟
- A الضغط الانقباضي.
B الضغط الانبساطي.
C ضغط الدم المرتفع.
D ضغط الدم المنخفض.
- 56 إلى أي العوامل المؤثرة في الشهية ينتمي الخوف الشديد من زيادة الوزن؟
- A العوامل البيئية.
B العوامل النفسية.
C العوامل الجوية.
D العوامل الحيوية.
- 57 ما العضو المسؤول عن إفراز هرمون الإنسولين؟
- A الكبد.
B المعدة.
C الأمعاء.
D البنكرياس.
- 58 ما الهرمون المسؤول عن تقليل الجوع وتفرزه الخلايا الدهنية؟
- A اللبتين.
B الإنسولين.
C الجريلين.
D الجلوكاجون.
- 59 ما الهرمون المسؤول عن زيادة الجوع وتفرزه المعدة؟
- A اللبتين.
B الإنسولين.
C الجريلين.
D الجلوكاجون.
- 60 ما توابع تراكم الدهون في الأوعية الدموية؟
- A كثرة التبول.
B انسداد الشرايين.
C الإصابة بالحمى.
D انخفاض ضغط الدم.
- 61 أي من التالي يمثل مؤشر لكتلة شخص سمين؟
- A 18
B 20
C 25
D 32



63 ما العلاقة الرياضية التي يُحسب منها مؤشر كتلة الجسم؟

- A BMI = m / h
B BMI = h / m
C BMI = m / h²
D BMI = h² / m

62 ما المؤشر الذي يحدد ما إذا كان الفرد ضمن الوزن الطبيعي بالنسبة إلى طوله؟

- A مؤشر كتلة الجسم.
B مؤشر وزن الجسم.
C مؤشر طول الجسم.
D مؤشر حجم الجسم.

65 ما تصنيف الطحالب من حيث آلية الحصول على الغذاء؟

- A كائنات متطفلة.
B غير ذاتية التغذية.
C ذاتية التغذية ضوئية.
D ذاتية التغذية كيميائية.

64 أي من الآتي يُعد أحد أنواع الوقود الحيوي؟

- A الميثان.
B البترول.
C الفحم الحجري.
D الغاز الطبيعي.

67 ما اسم الفريسة التي تتغذى عليها الدعسوقة؟

- A حشرة المن.
B سوسة اللوز.
C حفار الخشب.
D ديدان الطماطم.

66 أي من الآتي تمثل أحد أنواع مكافحة الحيوية للآفات؟

- A مبيدات الأعشاب.
B مبيدات الحشرات.
C مبيدات الفطريات.
D الفرمونات الجنسية.

69 ما تأثير الآفات على المحاصيل الزراعية؟

- A تقلل الإنتاج.
B تزيد الإنتاج.
C لا تؤثر في الإنتاج.
D تقلل الإنتاج ثم تزيده.

68 ما اسم الكائنات الحية التي تفسد أو تأكل المحاصيل؟

- A مترمات.
B مفترسات.
C متطفلات.
D آفات.

71 ما نوع العلاقة التي تربط بين العلق والسلاحف البحرية؟

- A تطفل.
B تنافس.
C تعايش.
D افتراس.

70 ما نوع العلاقة التي تربط بين أسماك الريمورة وأسماك القرش؟

- A تطفل.
B تنافس.
C تعايش.
D افتراس.

73 أي من الآتي تُصنف على أنها كائنات محللة؟

- A الجراد.
B الأسود.
C العشب.
D الديدان.

72 ما نوع العلاقة التي تربط بين النباتات الزهرية والحشرات؟

- A تنافس.
B افتراس.
C تبادل منفعة.
D تعايش وتطفل.