

شكراً لتحميلك هذا الملف من موقع المناهج القطرية



أوراق عمل اثرائية نهاية الفصل مع الإجابة النموذجية

[موقع المناهج](#) ⇨ [المناهج القطرية](#) ⇨ [المستوى العاشر](#) ⇨ [علوم](#) ⇨ [الفصل الثاني](#) ⇨ [الملف](#)

تاريخ إضافة الملف على موقع المناهج: 2024-04-27 10:09:02

إعداد: محمد نائل

التواصل الاجتماعي بحسب المستوى العاشر



اضغط هنا للحصول على جميع روابط "المستوى العاشر"

روابط مواد المستوى العاشر على تلغرام

[الرياضيات](#)

[اللغة الانجليزية](#)

[اللغة العربية](#)

[التربية الاسلامية](#)

المزيد من الملفات بحسب المستوى العاشر والمادة علوم في الفصل الثاني

[أوراق عمل اثرائية نهاية الفصل](#)

1

[مراجعة شاملة لجميع وحدات نهاية الفصل مع الإجابة النموذجية](#)

2

[مراجعة شاملة وأوراق عمل في الوحدة الخامسة درس الكائنات الحية وبيئاتها](#)

3

المزيد من الملفات بحسب المستوى العاشر والمادة علوم في الفصل الثاني

[مراجعة شاملة وأوراق عمل في الوحدة الرابعة درس التكيف في النباتات والحيوانات](#)

4

[مراجعة شاملة وأوراق عمل مكتبة في الوحدة الرابعة درس علم التصنيف](#)

5



تدريبات إثرائية

مادة الأحياء – الصف العاشر



2023 - 2022

BIOLOGY DEPARTMENT

Mohamed Naiel

1- عرف النوع.

مجموعة فريدة من الكائنات الحية المتشابهة التي تعطي نسلا خصبا؟

2- عدد شروط التسمية الصحيحة.

a. أحرف لاتينية

b. أحرف مائلة

c. مكونة من جنس ونوع

3- كيف تتعرف على الأجناس المتشابهة من خلال التسمية الثنائية؟

تتشابه في الاسم الأول

4- ما تصنيف العصية اللبنية؟

بكتيريا بدائية النواة

5- ما تصنيف الخميرة؟

فطريات حقيقية النواة

6- رتب مجموعات نظام لينبوس الآتية.

(عائلة – جنس – شعبة – مملكة – رتبة – صف – نوع)

مملكة – شعبة – صف – رتبة – عائلة – جنس – نوع

7- مع يتكون الجدار الخلوي للكائنات الآتية؟

البكتيريا	الفطريات	النباتات
بيبتيدوجليكان	كايتين	السليولوز

8- عدد الأنظمة البيئية القطرية.

a. - بيئة صحراوية

b. - بيئة بحرية

9- عدد خصائص النباتات العصارية.

a. - لها سيقان وأوراق لحمية

b. - تخزن الماء والأملاح

10- اكتب وظيفة التكيف الآتية.

نوع التكيف	وسادات أسفل القدم	الخطم المدبب
الوظيفة	يحمي أقدام الكائن من حرارة الرمال	يساعد الكائن على الغوص في الرمال

المفترسات -

آكلات العشب

المنتجات -

11- ضع كل مكون من مكونات الهرم الغذائي الآتية في موقعها الصحيح في الهرم المقابل.
(آكلات الأعشاب – المفترسات – المنتجات)

12- اكتب وظائف الهرمونات الآتية

الهرمون	الإنسولين	هرمون اللبتين	الجريلين
الوظيفة	يقلل نسبة السكر في الدم	يقلل الجوع	يزيد الجوع

13- عرف ضغط الدم.

مقدار الجهد المبذول من القلب لدوران الدم

14- عدد أنواع ضغط الدم.

- a. الضغط الانقباضي
- b. الضغط الانبساطي

15- ما قيمة ضغط الدم الطبيعي؟

120 / 80

16- احسب مؤشر كتلة الجسم الخاص بشخص يزن 90 كيلوجرام ويبلغ طوله 1.5 متر.

$$\text{BMI} = m / h^2$$

$$\text{BMI} = 90 / (1.5)^2$$

$$\text{BMI} = 40$$

17- اكتب وظائف الهرمونات الآتية

المرض	سكتة دماغية	تمدد الشرايين	تصلب الشرايين
الوصف	انفجار وعاء دموي في المخ يؤدي لتدمير أنسجته	انتفاخ الشريان نتيجة ارتفاع ضغط الدم	فقدان الشريان المرونة نتيجة تراكم الدهون على جدرانه

18- عدد فوائد البكتيريا للإنسان.

a. - تساعد في الهضم

b. - تستخدم في إنتاج الجبن والزلبادي

19- قارن بين البكتيريا والفيروسات من حيث قدرتها على الحياة مع ذكر سبب التصنيف.

الفيروسات	البكتيريا	وجه المقارنة
غير حي	كائن حي	القدرة على الحياة
لا تتغذى ولا تتكاثر ذاتيا	تتغذى وتتكاثر ذاتيا	السبب

20- قارن بين أنواع الكائنات من حيث طريقة الحصول على الطعام (التغذية).

نوع التغذية	ذاتية التغذية	غير ذاتية التغذية
التعريف	تصنع غذاءها بنفسها	تتغذى على كائنات أخرى

21- هل كل البكتيريا ضارة؟ مع ذكر السبب.

الإجابة: بعضها نافع

السبب: تستخدم في إنتاج الجبن والزبادي

22- ما أهم البيئات القطرية مع ذكر خصائصها؟

البيئة البحرية	البيئة الصحراوية	البيئة القطرية
شديدة الملوحة	جافة وحارة	الخصائص

23- عدد أهم أنواع النباتات الصحراوية مع ذكر أهم خصائصها؟

نباتات معمرة	نباتات حولية	النباتات الصحراوية
تعيش لسنوات عديدة	تعيش لسنة أو أقل	الخصائص

24- متى يخرج الثعبان المقرن للصيد ولماذا؟

يخرج ليلاً	الإجابة
لتجنب حرارة الشمس – تكيف سلوكي	السبب

25- كيف تتكيف السلحفاة؟ وما نوع ذلك التكيف؟

الإجابة _____

لديها خلايا دهنية تساعدها في الطفو

نوع التكيف _____

تكيف جسدي

26- كيف يتكيف الثعبان المقرن؟ وما نوع ذلك التكيف؟

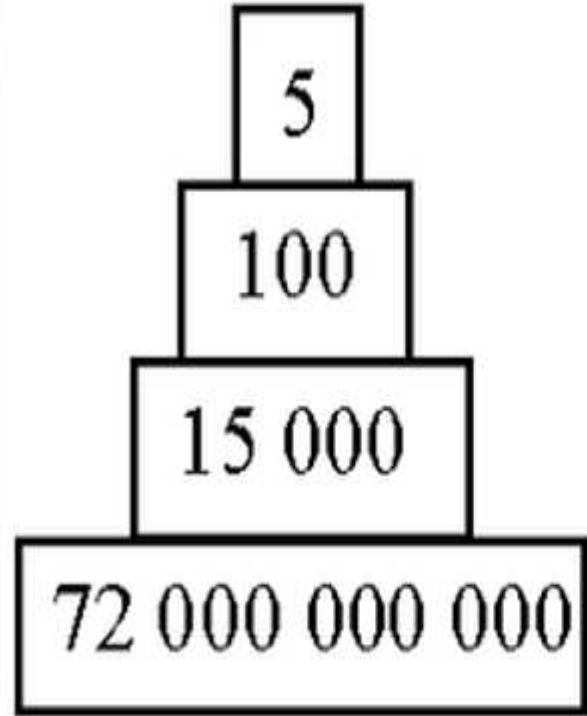
الإجابة _____

يفترس ليلاً تجنباً لحرارة الشمس

نوع التكيف _____

تكيف سلوكي

27- مستعينا بهرم الاعداد المقابل. أجب عن الأسئلة الآتية:



a. ما الأرقام التي تمثل المفترسات؟

5 - 100

b. أين تقع المنتجات عادة؟ وما أهميتها؟

الموقع — أسفل الهرم — المستوى الأول

الأهمية — مصدر الطاقة للهرم الغذائي

c. في أي مستوى يقع المستهلك الأولي؟

المستوى الثاني

28- اكتب المصطلح العلمي الدال على كل مما يلي:

- a. هي كائنات متنوعة التغذية تستطيع التغذي على كل من اللحوم الأعشاب. (القوارت)
- b. هي كائنات تستطيع صنع غذاءها بنفسها. (ذاتية التغذية)
- c. هي كائنات تحلل الكائنات الميتة. (كائنات محللة)

29- عرف الآفات الزراعية، مع ذكر أمثلة عليها.

التعريف **أي كائن يتغذى أو يسبب الضرر للمحاصيل الزراعية**

الأمثلة **الديدان - الحشرات**

30- ما العضو المسؤول عن تقليل نسبة السكر في الدم؟

البنكرياس

31- ما المفترس الطبيعي لحشرة المن؟

الدعسوقة

32- صنف أنواع مكافحة الآتية، مع ذكر أمثلة لكل نوع.

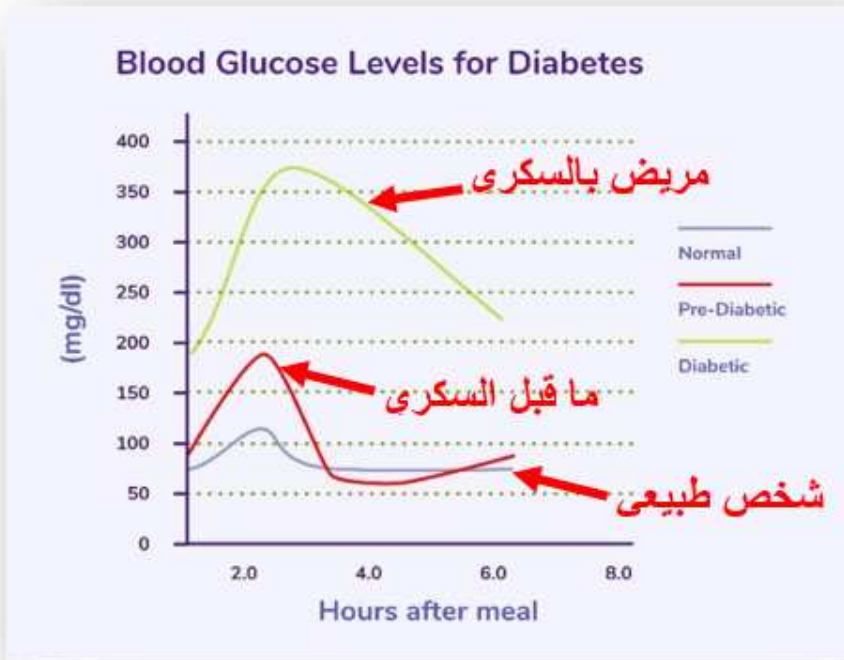
رش المبيدات لقتل الآفات	استخدام العدو الطبيعي لقتل الآفة	آلية المكافحة
المكافحة الكيميائية	المكافحة الحيوية	نوع المكافحة
مبيدات الفطريات	اصطياد الدعسوقة لحشرة المن	مثال

33- أيهما أفضل من وجهة نظرك، المكافحة الحيوية أم استخدام المبيدات الحشرية؟ ولماذا؟

الإجابة: **المكافحة الحيوية**

السبب: **لا تضر بالبيئة** - **تغني عن المبيدات والتلوث**

34- التمثيل البياني المقابل يمثل نسبة السكر بالدم لثلاثة أشخاص درس الشكل ثم أجب عن الأسئلة الآتية:



a. أيهم يمثل أقل قيمة للسكري بعد تناول الطعام؟ وما القيمة؟

120

الشخص الطبيعي

b. أيهم يمثل أعلى قيمة للسكري بعد تناول الطعام؟ وما القيمة؟

375

مريض السكري

c. متى وصلت نسبة السكري لأقل قيمة؟ وما القيمة؟

60

بعد 4 ساعات

d. هل تختلف قيمة السكري في هؤلاء الأشخاص قبل بداية الطعام؟ وما تلك القيم؟

180 - 90 - 75

نعم تختلف

35-صنف العلاقات البيئية الآتية بحسب الضرر والمنفعة مع ذكر أمثلة في كل حالة:

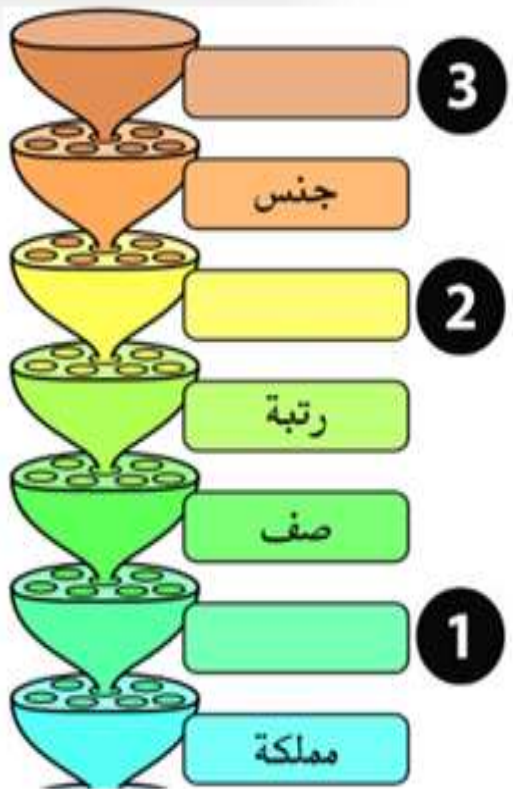
أمثلة على الكائنات الحية		نوع العلاقة	الكائن الثاني	الكائن الأول
الكائن الثاني	الكائن الأول			
الزهور	الحشرات	تبادل منفعة	(+)	(+)
العلق	السلحفا	تطفل	(+)	(-)
القرش	الريمورا	تعایش	(0)	(+)

36- صنف قيم مؤشرات كتلة الجسم الآتية مستخدماً مفتاح الرسم المقابل.

قيم مؤشر كتلة
الجسم BMI

سمين
$BMI > 30$
فوق الوزن
$25 < BMI < 30$
وزن طبيعي
$14.5 < BMI < 25$
تحت الوزن
$BMI < 14.5$

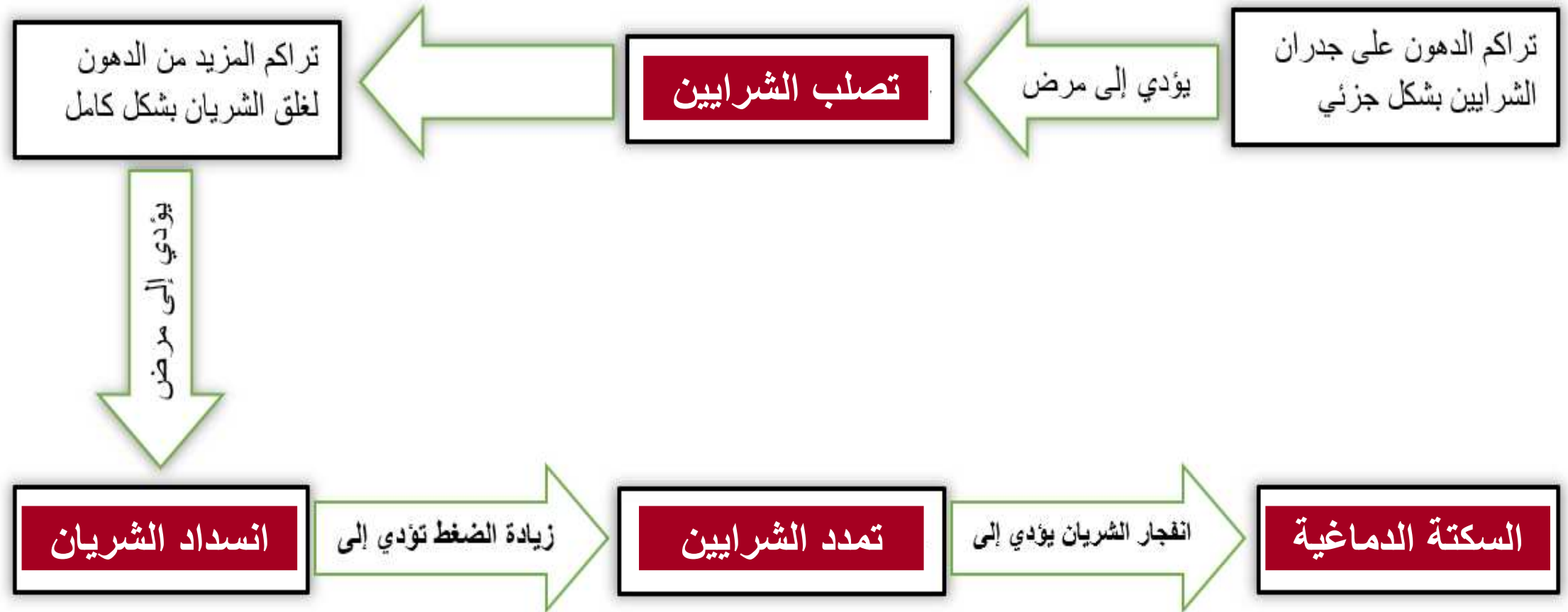
تصنيف المؤشر	قيم BMI
تحت الوزن	13
وزن طبيعي	19
سمين	35
سمين	40



37- أكمل مجموعات تصنيف لينبوس الناقصة في الشكل المقابل.

1. شعبة
2. عائلة
3. نوع

38- أكمل مخطط الأمراض الآتي.



39- قارن بين الكائنات ذاتية التغذية الضوئية والكائنات ذاتية التغذية الكيميائية.

ذاتية كيميائية	ذاتية ضوئية	وجه المقارنة
المركبات الكيميائية	ضوء الشمس	علام تعتمد في صنع الغذاء
بكتيريا الديدان	النباتات والطحالب	مثال

40- عدد بعض الآثار السلبية للمكافحة الحيوية للآفات.

- .a — الاستيلاء على الموطن
- .b — التغذي على فرائس نافعة
- .c — التغذي على الفواكه والبذور

41- عدد بعض الآثار السلبية للمكافحة الكيميائية للآفات.

- .a — تلوث الأنهار
- .b — تلوث المياه الجوفية
- .c — قتل الحشرات النافعة

42- عدد بعض الآثار السلبية للسمنة.

- a. الإصابة بمرض السكري
- b. الإصابة بمرض ارتفاع ضغط الدم
- c. الإصابة بأمراض القلب والشرايين

43- قارن بين هرموني اللبتين والجريلين.

الجريلين	اللبتين	وجه المقارنة
يزيد الجوع	يقلل الجوع	وظيفة الهرمون
المعدة	الخلايا الدهنية	مصدر الهرمون
منطقة تحت المهاد في المخ	منطقة تحت المهاد في المخ	العضو المستهدف



44- مستعينا بالشكل القابل أجب عن الأسئلة الآتية: -

a. فيم يُستخدم الجهاز الموضح بالشكل؟

قياس ضغط الدم

b. ما القيمة الطبيعية لهذه القيمة الحيوية؟

120 / 80

c. هل القيمة الموضحة تُعد قيمة طبيعية؟

لا ليست طبيعية

d. عمّ تعبر القيم الموضحة بالشكل؟

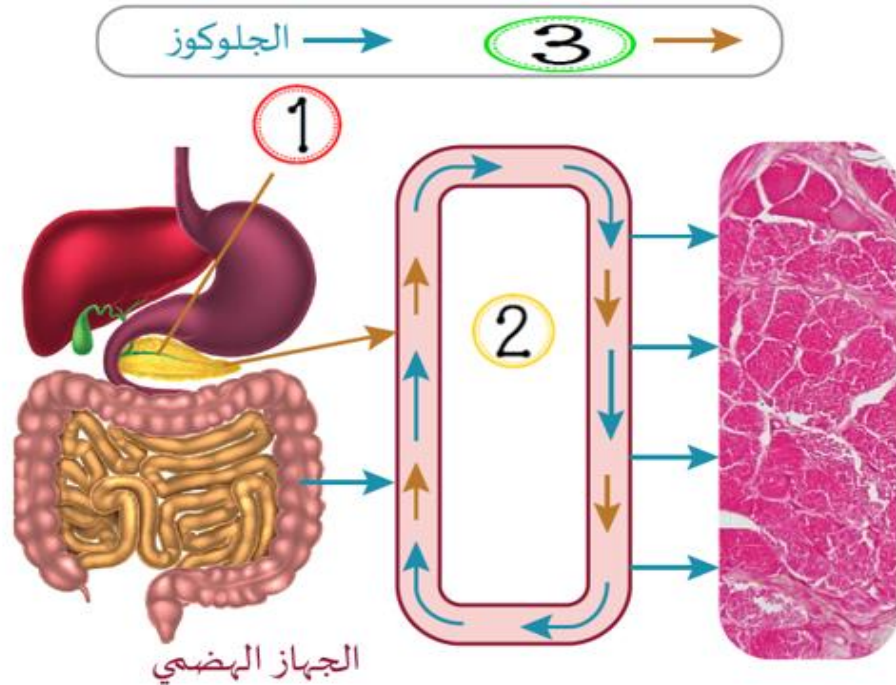
1. الضغط الانقباضي

2. الضغط الانبساطي

45- قارن بين مرض السكري النوع الأول والنوع الثاني.

وجه المقارنة	السكري النوع الأول	السكري النوع الثاني
الوصف	انخفاض إنتاج الإنسولين	مقاومة الإنسولين
الأسباب	أسباب وراثية	السمنة والنظام الغذائي

46- مستعينا بالشكل القابل الذي يوضح آلية تقليل نسبة السكر بالدم، أجب عن الأسئلة الآتية: -



a. ما اسم العضو رقم (1) والذي يقوم بخفض نسبة السكر في الدم؟

البنكرياس

b. ما أهمية الجلوكوز للكائنات الحية؟

مصدر الطاقة

c. أين يتم امتصاص الجلوكوز؟

من الأمعاء الدقيقة للدم

d. ما الجهاز (2) الذي يقوم بنقل الجلوكوز من الجهاز الهضمي للخلايا؟

الجهاز الدوري

e. ما الهرمون (3) الذي يفرزه العضو (1)؟

الإنسولين

f. ما آلية عمل الهرمون (3)؟

يساعد الجلوكوز في الانتقال من الدم للخلايا

47- عدد عوامل فقدان الشهية.

- a. عوامل نفسية
- b. عوامل حيوية
- c. عوامل بيئية

48- قد يكون الفرد منا مسؤولاً مسؤولة كاملة عن إصابة نفسه بفقدان الشهية، ناقش تلك العبارة

عند تجويع الفرد لنفسه يُصاب باضطراب فقدان الشهية

49- كيف يتم القضاء حيويًا على ديدان الطماطم؟

باستخدام الدبور النمسي

50 ما المفهوم العلمي الدال على "تراكم الترسبات الدهنية على الجدر الداخلية للأوعية الدموية"؟

A السكتة الدماغية.

B تصلب الشرايين.

C تمدد الشريان الأبهري.

D تضخم البطين الأيسر.

52 ما المفهوم العلمي الدال "على مقدار الدفع الذي يبذله القلب لجعل الدم يتدفق"؟

A ضغط الدم.

B الدورة الدموية.

C ضغط الدم الانقباضي.

D ضغط الدم الانبساطي.

51 ما المفهوم العلمي الدال على "انفجار وعاء دموي بالمخ يؤدي إلى تدمير أنسجة المخ"؟

A السكتة الدماغية.

B تصلب الشرايين.

C تمدد الشريان الأبهري.

D تضخم البطين الأيسر.

53 ما المفهوم العلمي الدال على "قيمة ضغط الدم عندما ينقبض البطين"؟

A الضغط الانقباضي.

B الضغط الانبساطي.

C ضغط الدم المرتفع.

D ضغط الدم المنخفض.

54 إلى أي العوامل المؤثرة في الشهية تنتمي التغيرات الوراثية؟

- | | |
|-------------------------------------|------------------|
| A | العوامل البيئية. |
| B | العوامل النفسية. |
| C | العوامل الجوية. |
| <input checked="" type="checkbox"/> | العوامل الحيوية. |

56 إلى أي العوامل المؤثرة في الشهية ينتمي الخوف الشديد من زيادة الوزن؟

- | | |
|-------------------------------------|------------------|
| A | العوامل البيئية. |
| <input checked="" type="checkbox"/> | العوامل النفسية. |
| C | العوامل الجوية. |
| D | العوامل الحيوية. |

55 ما المفهوم العلمي الدال على "قيمة ضغط الدم عندما ينسب البطين"

- | | |
|-------------------------------------|-------------------|
| A | الضغط الانقباضي. |
| <input checked="" type="checkbox"/> | الضغط الانبساطي. |
| C | ضغط الدم المرتفع. |
| D | ضغط الدم المنخفض. |

57 ما العضو المسؤول عن إفراز هرمون الإنسولين؟

- | | |
|-------------------------------------|------------|
| A | الكبد. |
| B | المعدة. |
| C | الأمعاء. |
| <input checked="" type="checkbox"/> | البنكرياس. |

59 ما الهرمون المسؤول عن زيادة الجوع وتفريزه المعدة؟

59

- A اللبتين.
B الإنسولين.
C الجريلين.
D الجلوكاجون.

A
B
C
D

61 أي من التالي يمثل مؤشر لكتلة شخص سمين؟

61

- 18
20
25
32

A
B
C
D

58 ما الهرمون المسؤول عن تقليل الجوع وتفريزه الخلايا الدهنية؟

58

- A اللبتين.
B الإنسولين.
C الجريلين.
D الجلوكاجون.

A
B
C
D

60 ما توابع تراكم الدهون في الأوعية الدموية؟

60

- A كثرة التبول.
B انسداد الشرايين.
C الإصابة بالحمى.
D انخفاض ضغط الدم.

A
B
C
D

63 ما العلاقة الرياضية التي يُحسب منها مؤشر كتلة الجسم؟

63

BMI = m / h

A

BMI = h / m

B

BMI = m / h²

BMI = h² / m

D

65 ما تصنيف الطحالب من حيث آلية الحصول على الغذاء؟

65

كائنات متطفلة.

A

غير ذاتية التغذية.

B

ذاتية التغذية ضوئية.

ذاتية التغذية كيميائية.

D

62 ما المؤشر الذي يحدد ما إذا كان الفرد ضمن الوزن الطبيعي بالنسبة إلى طوله؟

62

مؤشر كتلة الجسم.

مؤشر وزن الجسم.

B

مؤشر طول الجسم.

C

مؤشر حجم الجسم.

D

64 أي من الآتي يُعد أحد أنواع الوقود الحيوي؟

64

الميثان.

البتروول .

B

الفحم الحجري.

C

الغاز الطبيعي.

D

67 ما اسم الفريسة التي تتغذى عليها الدعسوقة؟

- حشرة المن.
 سوسة اللوز.
 حفار الخشب.
 ديدان الطماطم.

69 ما تأثير الآفات على المحاصيل الزراعية؟

- تقلل الإنتاج.
 تزيد الإنتاج.
 لا تؤثر في الإنتاج.
 تقلل الإنتاج ثم تزيده.

66 أي من الآتي تمثل أحد أنواع المكافحة الحيوية للآفات؟

- A مبيدات الأعشاب.
 B مبيدات الحشرات.
 C مبيدات الفطريات.
 D الفرمونات الجنسية.

68 ما اسم الكائنات الحية التي تفسد أو تأكل المحاصيل؟

- A مترمات.
 B مفترسات.
 C متطفلات.
 D آفات.

71 ما نوع العلاقة التي تربط بين العلق والسلاحف البحرية؟

71

- A تطفل.
 B تنافس.
 C تعايش.
 D افتراس.

70 ما نوع العلاقة التي تربط بين أسماك الريمورة وأسماك القرش؟

70

- A تطفل.
 B تنافس.
 C تعايش.
 D افتراس.

73 أي من الآتي تُصنف على أنها كائنات محللة؟

73

- A الجراد.
 B الأسود.
 C العشب.
 D الديدان.

72 ما نوع العلاقة التي تربط بين النباتات الزهرية والحشرات؟

72

- A تنافس.
 B افتراس.
 C تبادل منفعة.
 D تعايش وتطفل.

the
end