

## تم تحميل هذا الملف من موقع المناهج القطرية



## أوراق عمل الأندلس نهاية الفصل غير مجانية

موقع المناهج ← المناهج القطرية ← المستوى العاشر ← علوم ← الفصل الأول ← أوراق عمل ← الملف

تاريخ إضافة الملف على موقع المناهج: 2024-11-28 23:36:25

ملفات اكتب للمعلم اكتب للطالب | اختبارات الكترونية | اختبارات | حلول | عروض بوربوينت | أوراق عمل  
منهج انجليزي | ملخصات وتقارير | مذكرات وبنوك | الامتحان النهائي للمدرس

المزيد من مادة  
علوم:

## التواصل الاجتماعي بحسب المستوى العاشر



صفحة المناهج  
القطرية على  
فيسبوك

الرياضيات

اللغة الانجليزية

اللغة العربية

التربية الاسلامية

المواد على تلغرام

## المزيد من الملفات بحسب المستوى العاشر والمادة علوم في الفصل الأول

تدريبات إثرائية للوحدة الأولى الخلايا ووحدات الحياة

1

تدريبات شاملة للدروس التي تم تعلمها خلال الأسبوع

2

تدريبات على ماتم تعلمه خلال الوحدة

3

شرح مفصل للوحدة الأولى والثانية

4

مذكرة الامتياز للوحدة الأولى والثانية

5

مدرسة الأندلس الخاصة للبنات  
العام الأكاديمي 2025/2024  
نهاية الفصل الدراسي الأول



أوراق عمل إثرائية

**مادة الأحياء**

الصف العاشر - الثانوي

الوحدة الثانية: نمو الخلية انقسامها + الوحدة الثالثة: الأنماط  
الوراثية



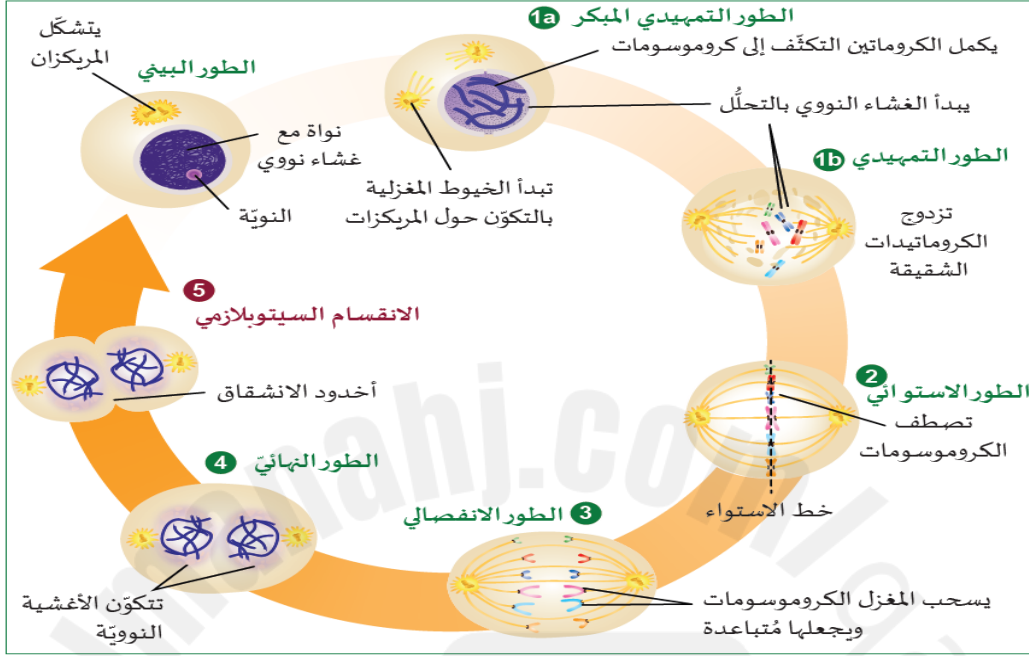
أنت كفور وودو  
تقي بنفسك

اسم الطالبة/.....

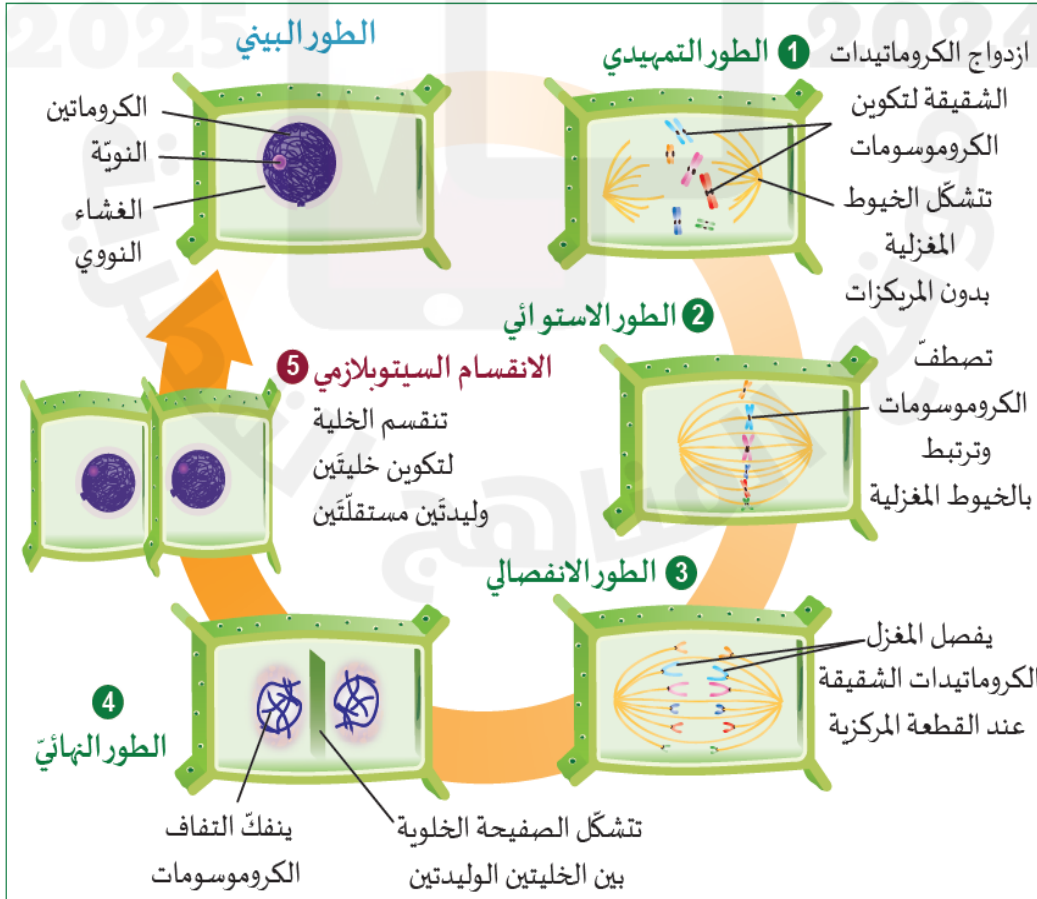
الصف والشعبة /.....

## الخرائطة الذهنية

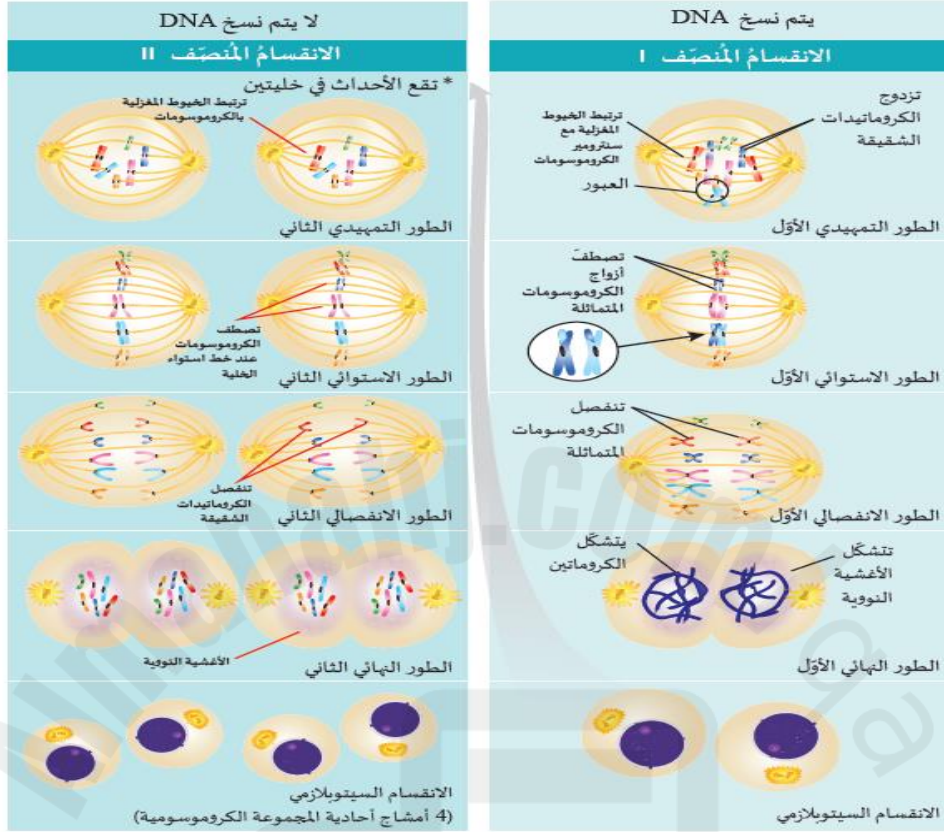
### الانقسام المتساوي والانقسام السيتوبلازمي في الخلايا الحيوانية



### الانقسام المتساوي والانقسام السيتوبلازمي في الخلايا النباتية

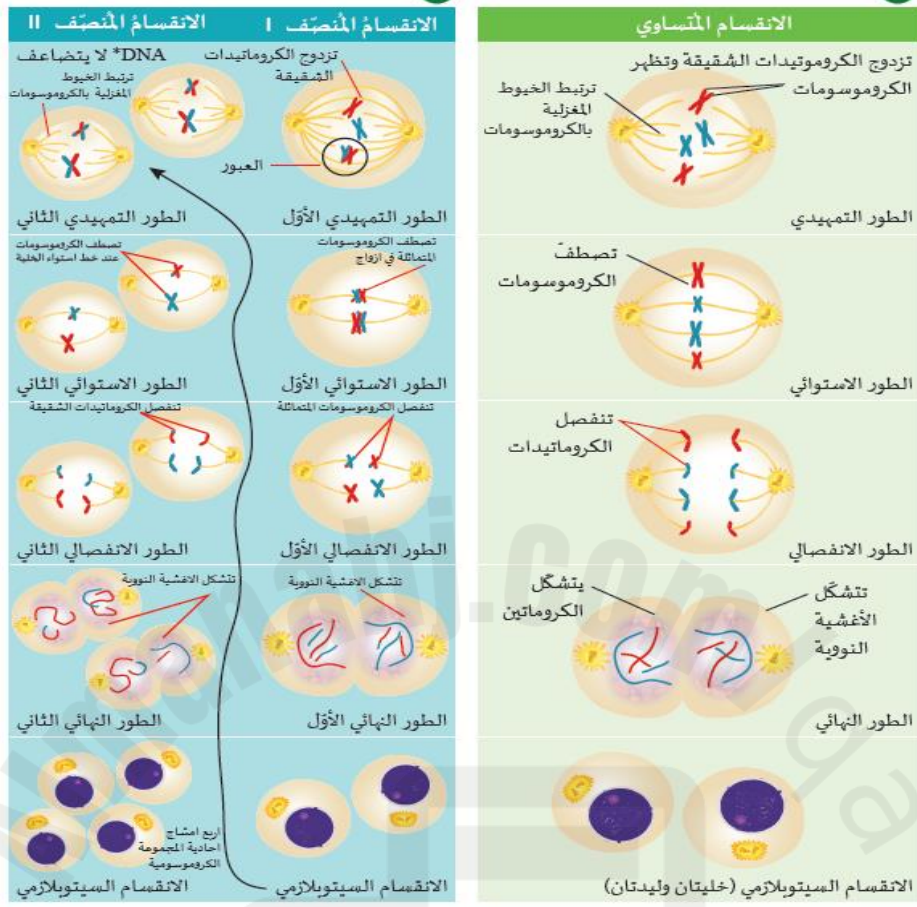


## الانقسام المنصف



## مقارنة بين المرحلة الأولى والثانية للانقسام المنصف

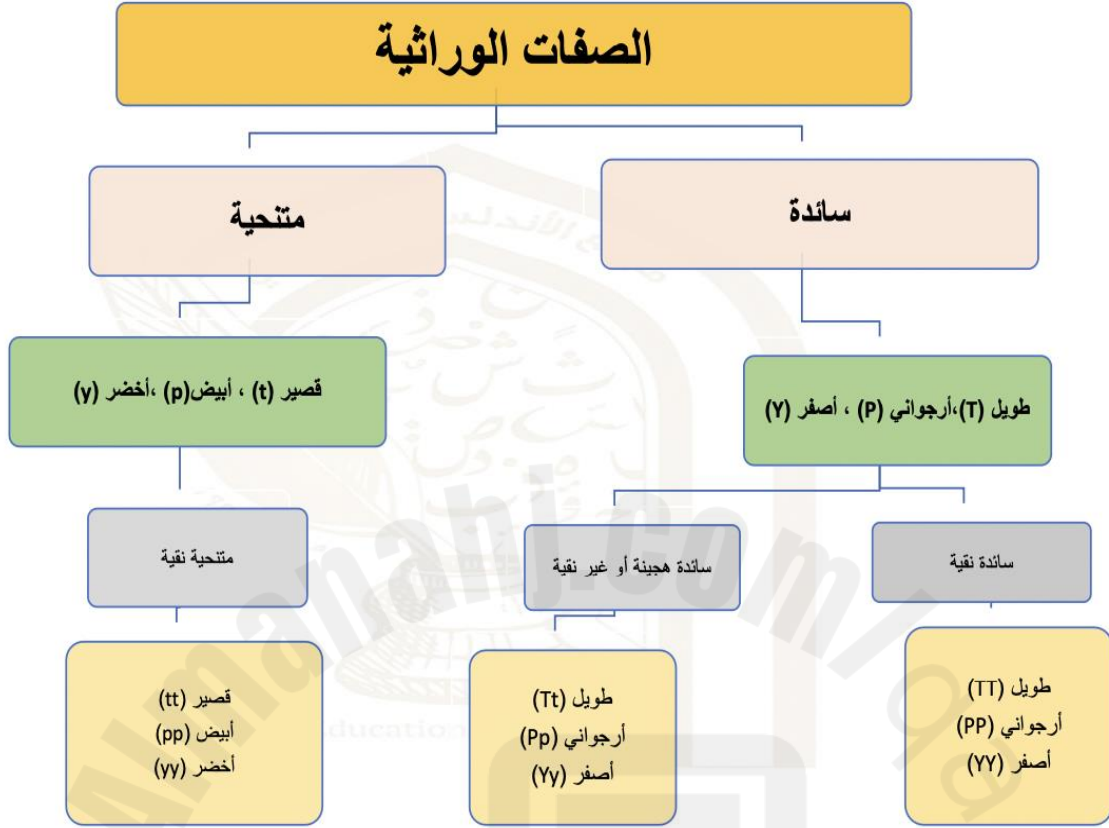
المرحلة الثانية	المرحلة الأولى	الطور
		التمهيدي
		الاستوائي
		الانفصالي
		النهائي



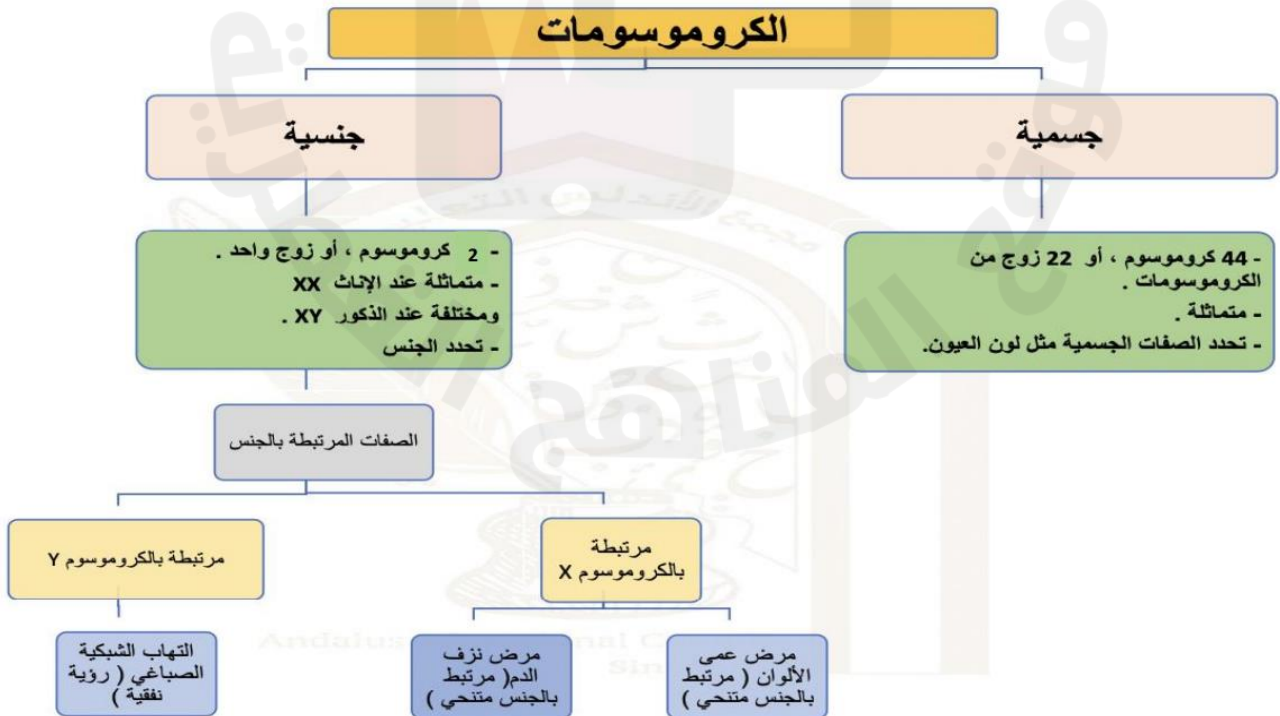
## مقارنة بين الانقسام المتساوي والانقسام المنصف

الانقسام المنصف	الانقسام المتساوي	
		عدد مراحل الانقسام
		نوع الخلايا التي يحدث بها الانقسام
		حدوث العبور الجيني
		عدد الخلايا الناتجة
		المجموعة الكروموسومية للخلايا الناتجة

## الصفات الوراثية

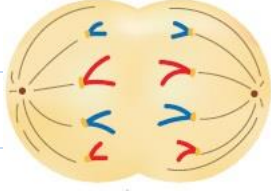
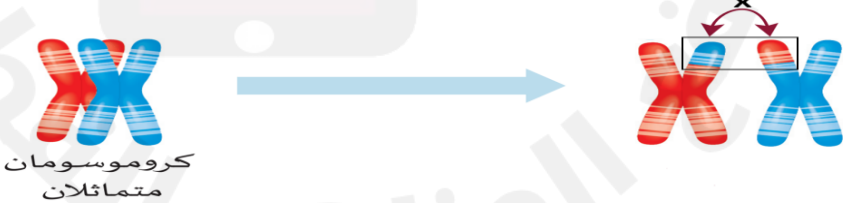


## الكروموسومات



## السؤال الأول: الأسئلة الموضوعية:

## اختر الإجابة الصحيحة:

	<p>1.1 أي الآتي يحدث للكروموسومات في الطور الموضح بالشكل ؟</p>	1.1
	<p>A يتم نسخ DNA</p>	A
	<p>B تتشكل صفيحة خلوية</p>	B
	<p>C تنفصل الكروماتيدات الشقيقة</p>	C
	<p>D تزوج الكروموسومات المتماثلة</p>	D
<p>1.2 ما اسم الطور الذي <u>تصطف فيه أزواج الكروموسومات المتماثلة</u> في خط استواء الخلية ؟</p>		1.2
	<p>A الطور التمهيدي الأول</p>	A
	<p>B الطور التمهيدي الثاني</p>	B
	<p>C الطور الاستوائي الثاني</p>	C
	<p>D الطور الاستوائي الأول</p>	D
<p>1.3 ما الطور الذي تحدث به العملية المشار إليها بالرمز X في الشكل التالي ؟</p> 		1.3
	<p>A التمهيدي الأول</p>	A
	<p>B التمهيدي الثاني</p>	B
	<p>C الاستوائي الأول</p>	C
	<p>D الاستوائي الثاني</p>	D

1.4 ما الطراز الجيني للأبوين الذي ينتج مربع بانيت التالي؟

Hh	hh
Hh	hh

HH x Hh  A

hh x HH  B

Hh x hh  C

Hh x Hh  D

1.5 أي مما يأتي يمثل صفة سائدة نقية؟

tt  A

Tt  B

tT  C

TT  D

1.6 عندما زواج مندل نباتات البازلاء طويلة الساق (AA) مع نباتات هجينة (طويلة الساق) (Aa) كان النسل بنسبة :

50% طويلاً  A

50% قصيراً  B

25% قصيراً  C

100% طويلاً  D

1.7 أي مما يأتي ليس نتيجة جين مرتبط بالجنس؟

عمى الألوان  A

مرض نزف الدم  B

كروموسوم X الهش  C

التهاب الشبكية الصباغي  D



أي من الجينات الآتية لا يقع على الكروموسومات الجنسية؟	1.8
عمى الألوان	A
الشعر الأحمر	B
مرض نزف الدم	C
التهاب الشبكة الصبغية	D
ما الانقسام الذي ينتج عنه تكوين أمشاج أحادية المجموعة الكروموسومية (n) ؟	1.9
المتساوي	A
السيتوبلازمي	B
المنصف الأول	C
المنصف الثاني	D
أي الآتي يعبر عنه بأنه خاصية للكائن الحي قد تنتقل إلى نسله ؟	1.10
الجين	A
الأليل	B
علم الوراثة	C
الصفة الوراثية	D
ما الجين المسؤول عن تنشيط صبغة الشعر الأحمر " صبغة غير شائعة محمولة على الكروموسوم رقم 16" ؟	1.11
MC1D	A
MC2D	B
MC1R	C
MC2R	D

1.12	أي الآتي يطلق على النمط من الوراثة عند اجتماع الأليلين $A^A$ $B^B$ ؟	
	التنحي	<input type="checkbox"/> A
	السيادة التامة	<input type="checkbox"/> B
	السيادة المتنحية	<input type="checkbox"/> C
	السيادة المشتركة	<input type="checkbox"/> D
1.13	أي الصفات التالية تعتبر صفة موروثية؟	
	اللغة	<input type="checkbox"/> A
	لون العيون	<input type="checkbox"/> B
	هواية الرسم	<input type="checkbox"/> C
	هواية لعب كرة القدم	<input type="checkbox"/> D
1.14	ما الطراز الجيني لفصيلة دم الأب الذي لا يمكن ان ينجب أبناء فصيلة دمهم (O) ؟	
	$iO$	<input type="checkbox"/> A
	$Ai$	<input type="checkbox"/> B
	$Bi$	<input type="checkbox"/> C
	$A^A B^B$	<input type="checkbox"/> D

الأسئلة المقالية:

السؤال الأول:

أ- بالاستعانة بالشكل ، أجبني عن الأسئلة التالية:



1- ما اسم العملية المشار إليها بالرمز X ؟

\_\_\_\_\_

2- في أي طور تحدث هذه العملية ؟

\_\_\_\_\_

3- ما أهمية هذه العملية ؟

\_\_\_\_\_

ب- ما أهمية عملية الانقسام المنصف ؟

1-

\_\_\_\_\_

2-

\_\_\_\_\_

ت- قارني بين الانقسام المتساوي والسيتوبلازمي في الخلية النباتية و الحيوانية من خلال الجدول التالي:

الخلية النباتية	الخلية الحيوانية	المقارنة
		تكوين المريكزات (يحدث / لا يحدث)
		كيفية حدوث الانقسام السيتوبلازمي

السؤال الثاني:

أ- وضح المقصود بالمصطلحات الآتية :

1- الصفة الوراثية :

---

2- الجين :

---

3- علم الوراثة :

---

4- علم الوراثة الجزيئي :

---

5- الأليات المتعددة:

---

6- السيادة المشتركة:

---

7- الجين المرتبط بالجنس:

---

ب- تمتلك بعض الصفات أليلين فقط في حين تمتلك صفات أخرى عدة أليات.

1- اذكر عدد الأليات المتحكممة في صفة فصيلة الدم؟

---

2- اكتب الطرز المظهرية المحتملة لصفة فصيلة الدم؟

---

3- اكتب الطرز الجينية المحتملة لصفة فصيلة الدم؟

---

ت- فسري، عند اجتماع الأليلين  $A$  و  $B$  فإنه يظهر تأثيرهما معاً ولا يختفي أثر أي منهما . وماذا يسمى هذا النمط

من الوراثة؟

---

## السؤال الثالث:

أ- أجزى تزاوج بين نباتي بازلاء أرجوانية سائدة (A) على صفة الأزهار البيضاء مع نبات أبيض الأزهار

علماً أن صفة الأزهار الأرجوانية سائدة (A) على صفة الأزهار البيضاء (a)

استخدم مربع بانيت للإجابة على الأسئلة :

1. أكمل الفراغات المشار إليها بالأرقام داخل مربع بانيت.

	A	a
(1) <input type="text"/>	Aa	Aa
a	(2) <input type="text"/>	(3) <input type="text"/>

2. اكتب الطراز الجيني لكل من الأبوين.

3. حددي نسب الطرز المظهرية للأبناء.

ب- أجزى تزاوج بين اثنين من النباتات الهجينة (طويلة) .

علماً بأن صفة النبات الطويل (T) سائدة على صفة النبات القصير (t)

استخدم مربع بانيت للإجابة عن الأسئلة التالية :


1. اكتب الطرز الجينية للأبوين؟

2. اكتب الطرز المظهرية للنسل؟

---

4. ما نسب الطرز الجينية للنسل؟

---

ت- أكمل مربع بانيت في الشكل المجاور، ثم أجيب عن الأسئلة :

♂	I <sup>A</sup>	i <sup>O</sup>
♀	I <sup>B</sup>	i <sup>O</sup>

1. ما الصفة التي يعبر عنها مربع بانيت المجاور؟

---

2. ما نسبة الطرز المظهرية في النسل؟

---

## السؤال الرابع:

- أ- تظهر الجينات المرتبطة بالجنس أنماطا وراثية غير عادية في العائلات حيث أن الشخص الحامل لهذا الجين قادر على تمرير اضطراب معين لكنه لا يتأثر به.  
- من خلال هذه العبارة أجب عن الأسئلة التالية:  
1- حدد سبب الإصابة بمرض نزف الدم.

---

---

## 2- قارن بين عمى الألوان و التهاب الشبكية الصباغي من خلال الجدول التالي:

التهاب الشبكية الصباغي	عمى الألوان	وجه المقارنة
		الكروموسوم المرتبط به
		الأعراض

- ب- ما هو احتمال أن تكون أنثى مصابة بنزف الدم إذا كان أبوها يعاني من نزف الدم وأمها غير مصابة بالمرض ولا تحمل جين المرض؟  
ليكن  $H =$  الدم الطبيعي،  $h =$  مرض نزف الدم .


انتهت الأسئلة بالتوفيق