

## تم تحميل هذا الملف من موقع المناهج القطرية



## مراجعة ليلة الاختبار منتصف الفصل مجابة

موقع المناهج ← المناهج القطرية ← المستوى الحادي عشر الأدبي ← رياضيات ← الفصل الثاني ← اختبارات ← الملف

تاريخ إضافة الملف على موقع المناهج: 2025-02-17 22:29:31

ملفات اكتب للمعلم اكتب للطالب | اختبارات الكترونية | اختبارات | حلول | عروض بوربوينت | أوراق عمل  
منهج انجليزي | ملخصات وتقارير | مذكرات وبنوك | الامتحان النهائي للمدرس

المزيد من مادة  
رياضيات:

إعداد: مدرسة مسييد

## التواصل الاجتماعي بحسب المستوى الحادي عشر الأدبي



صفحة المناهج  
القطرية على  
فيسبوك

الرياضيات

اللغة الانجليزية

اللغة العربية

التربية الاسلامية

المواد على تلغرام

## المزيد من الملفات بحسب المستوى الحادي عشر الأدبي والمادة رياضيات في الفصل الثاني

أوراق عمل إثرائية منتصف الفصل

1

الخلاصة في مراجعة منتصف الفصل

2

نسخة مجابة أوراق عمل متنوعة اختيار من متعدد

3

أوراق عمل متنوعة اختيار من متعدد

4

أوراق عمل مسييد منتصف الفصل مجابة

5

مدرسة مسعيد الابتدائية الإعدادية الثانوية للبنين  
Mesaieed Primary, Preparatory and Secondary School for Boys

العام الدراسي 2025/2024 م

وزارة التربية والتعليم والتعليم العالي  
Ministry of Education and Higher Education

دولة قطر • State of Qatar



بِسْمِ اللَّهِ الرَّحْمَنِ الرَّحِيمِ

مدرسة مسعيد الابتدائية الإعدادية الثانوية للبنين  
Mesaieed Primary, Preparatory and Secondary School for Boys

العام الدراسي 2025/2024 م

وزارة التربية والتعليم والتعليم العالي  
Ministry of Education and Higher Education  
دولة قطر • State of Qatar



## مراجعة ليلة الاختبار

رياضيات الصف الحادي عشر أدبي

منتصف الفصل الدراسي الثاني

مدرسة مسعيد الابتدائية الإعدادية الثانوية للبنين  
Mesaieed Primary, Preparatory and Secondary School for Boys

العام الدراسي 2025/2024 م

وزارة التربية والتعليم والتعليم العالي  
Ministry of Education and Higher Education  
دولة قطر • State of Qatar



**مراجعة ليلة الاختبار**

**رياضيات الصف الحادي عشر أدبي**

**منتصف الفصل الدراسي الثاني**

**دالة القيمة المطلقة**

مثّل الدالة  $f(x) = |x|$  بيانيًا ، ثم أوجد خصائصها

مدرسة مسعيد

الابتدائية الإعدادية الثانوية

للبنين

مراجعة ليلة الاختبار

رياضيات

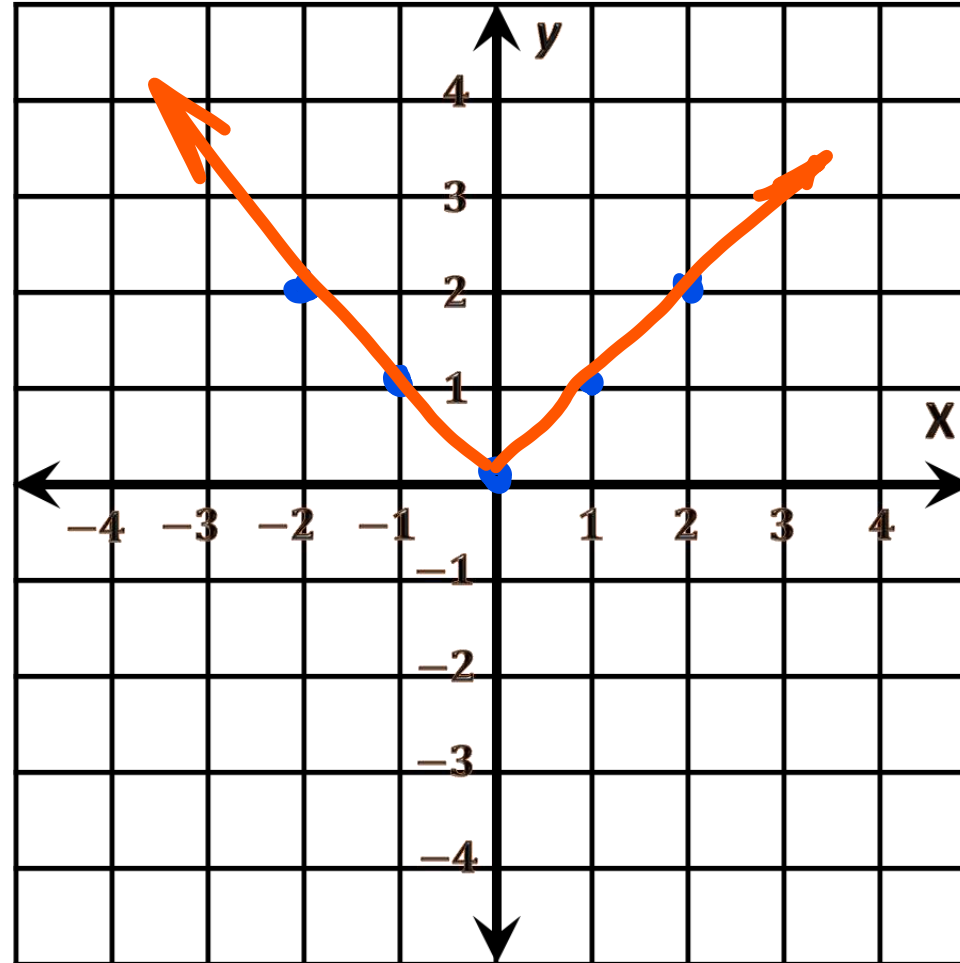
الصف الحادي عشر أدبي

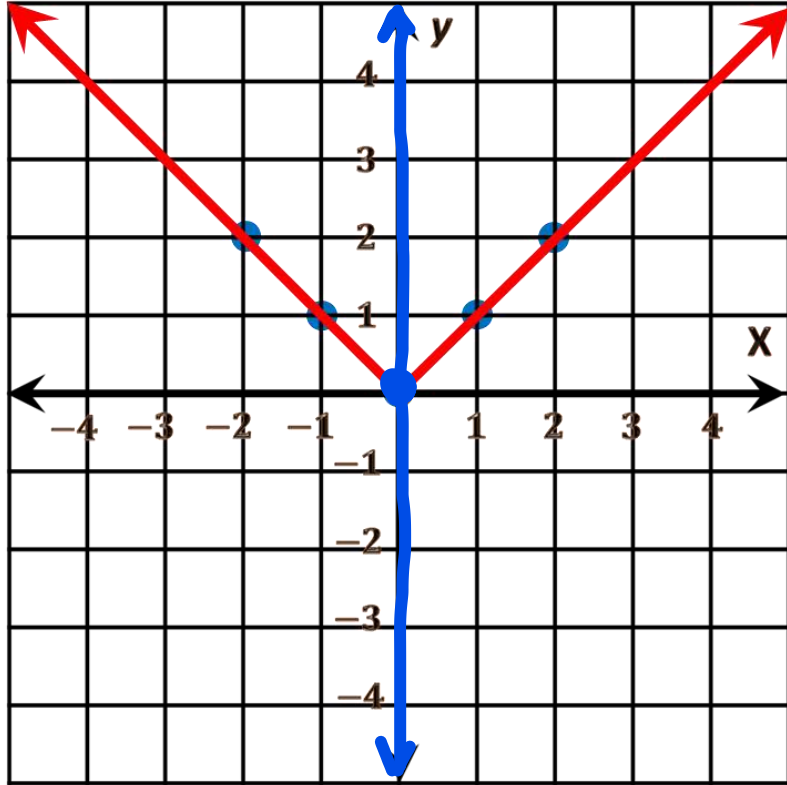
منتصف الفصل الثاني

2025/2024 م

دالة القيمة المطلقة

$x$	$f(x)$
-2	2
-1	1
0	0
1	1
2	2





$(0, 0)$

❖ الرأس :

❖ محور التناظر : محور  $y$

$\mathbb{R}$

❖ المجال :

$y \geq 0$

❖ المدى :

مدرسة مسعيد

الابتدائية الإعدادية الثانوية

للبنين

مراجعة ليلة الاختبار

رياضيات

الصف الحادي عشر أدبي

منتصف الفصل الثاني

2025/2024 م

دالة القيمة المطلقة

ما مجال الدالة  $f(x) = 3|x|$  ؟

**A**

$R$

**B**

$R - \{3\}$

**C**

$x \geq 0$

**D**

$x \geq 3$

مدرسة مسييد

الابتدائية الإعدادية الثانوية

للبنين

مراجعة ليلة الاختبار

رياضيات

الصف الحادي عشر أدبي

منتصف الفصل الثاني

2025/2024 م

دالة القيمة المطلقة

ما مجال الدالة  $f(x) = -5|x|$  ؟

A

$R$

B

$R - \{5\}$

C

$x \geq 0$

D

$x \geq 5$

مدرسة مسييد  
الابتدائية الإعدادية الثانوية  
للبنين

مراجعة ليلة الاختبار

رياضيات

الصف الحادي عشر أدبي

منتصف الفصل الثاني

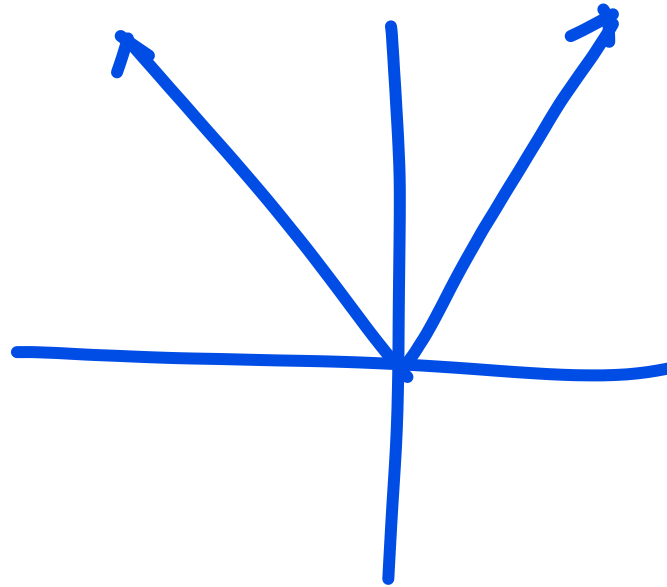
2025/2024 م

دالة القيمة المطلقة



ما مدى الدالة  $f(x) = 3|x|$  ؟

+



A

$\mathbb{R}$

B

$y \leq 0$

C

$y \geq 0$

D

$y \geq 3$

مدرسة مسيعة

الابتدائية الإعدادية الثانوية

للبنين

مراجعة ليلة الاختبار

رياضيات

الصف الحادي عشر أدبي

منتصف الفصل الثاني

2025/2024 م

دالة القيمة المطلقة

ما مدى الدالة  $f(x) = -5|x|$  ؟

A

$R$

B

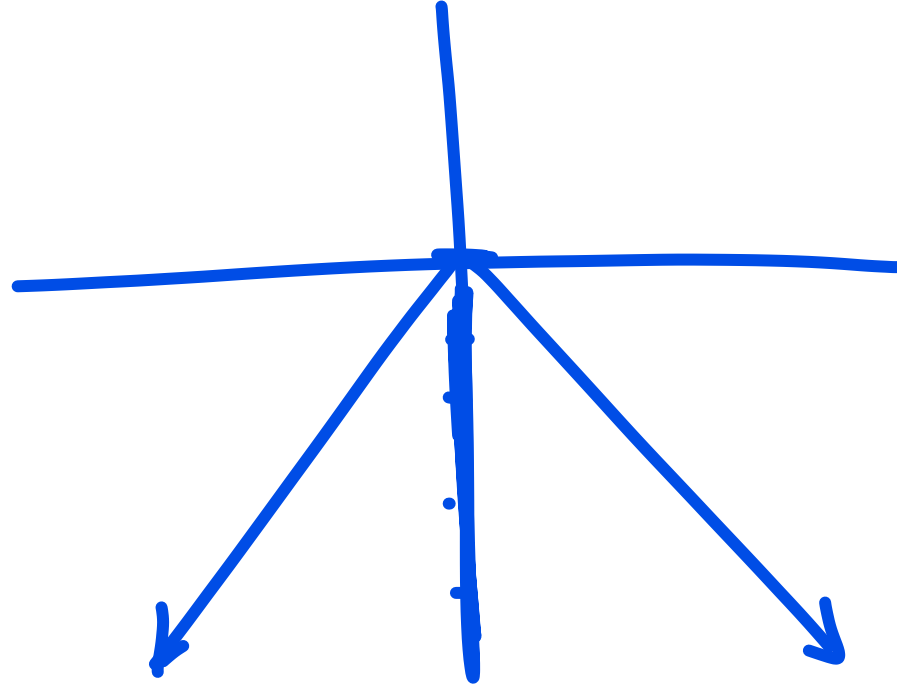
$y \leq 0$

C

$y \geq 0$

D

$y \geq 5$



مدرسة مسعيد

الابتدائية الإعدادية الثانوية

للبنين

مراجعة ليلة الاختبار

رياضيات

الصف الحادي عشر أدبي

منتصف الفصل الثاني

2025/2024 م

دالة القيمة المطلقة

أي الدوال أدناه التي يكون مداها  $y \leq 0$  ؟

**A**

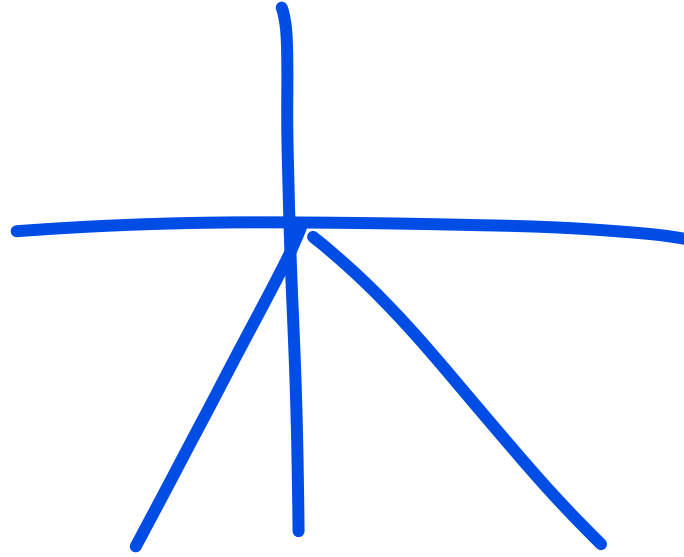
$$f(x) = |x|$$

**B**

$$g(x) = 2|x|$$

**C**

$$k(x) = 0.8|x|$$



~~**D**~~

$$l(x) = \underline{-0.3|x|}$$

مدرسة مسعيد

الابتدائية الإعدادية الثانوية

للبنين

مراجعة ليلة الاختبار

رياضيات

الصف الحادي عشر أدبي

منتصف الفصل الثاني

2025/2024 م

دالة القيمة المطلقة

أي النقاط أدناه لا يمكن أن تقع على منحنى الدالة  $f(x) = |x|$  ؟

**A**

x y  
(0, 0)

**B**

(3, 3)

~~**C**~~

(3, -3)

**D**

(-3, 3)

مدرسة مسعيد

الابتدائية الإعدادية الثانوية

للبنين

مراجعة ليلة الاختبار

رياضيات

الصف الحادي عشر أدبي

منتصف الفصل الثاني

2025/2024 م

دالة القيمة المطلقة

اكتب الدالة  $g(x) = a|x|$  إذا كان :  
الرأس  $(0, 0)$  ، والتمثيل البياني يمر بالنقطة  $(1, 3)$

$$g(x) = 3|x|$$

مدرسة مسعيد

الابتدائية الإعدادية الثانوية

للبنين

مراجعة ليلة الاختبار

رياضيات

الصف الحادي عشر أدبي

منتصف الفصل الثاني

2025/2024 م

دالة القيمة المطلقة

مدرسة مسعيد

الابتدائية الإعدادية الثانوية

للبنين

مراجعة ليلة الاختبار

رياضيات

الصف الحادي عشر أدبي

منتصف الفصل الثاني

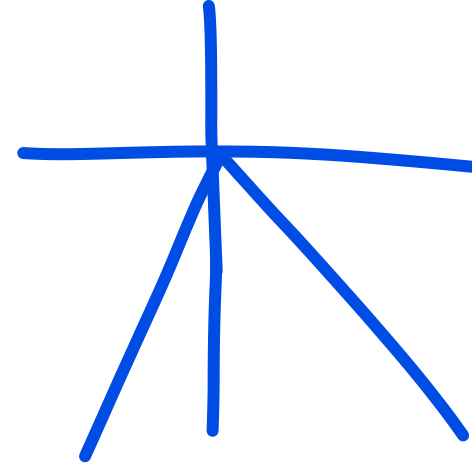
2025/2024 م

دالة القيمة المطلقة

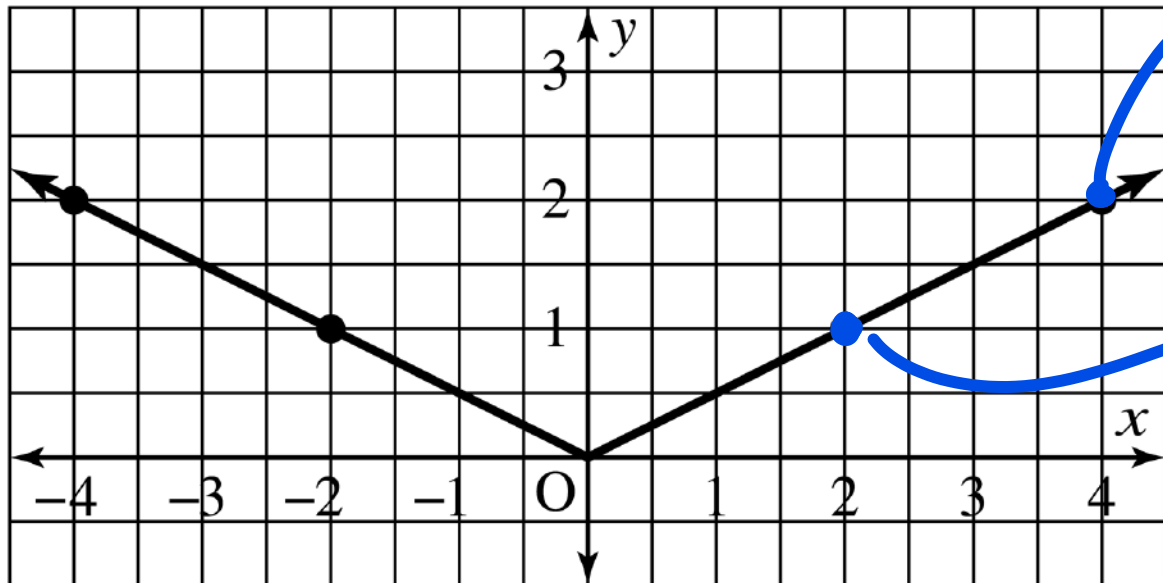
اكتب الدالة  $g(x) = a|x|$  إذا كان :

المدى هو  $y \leq 0$  ، والتمثيل البياني يمر بالنقطة  $(-1, -4)$

$$g(x) = -4|x|$$



اكتب دالة القيمة المطلقة التي لها التمثيل البياني أدناه.



$$g(x) = \frac{1}{2}|x|$$

$$(4, 2)$$

x

$$(2, 1)$$

$$\frac{2}{2} \quad \left(\frac{1}{2}\right) \times 2$$

مدرسة مسعيد

الابتدائية الإعدادية الثانوية

للبنين

مراجعة ليلة الاختبار

رياضيات

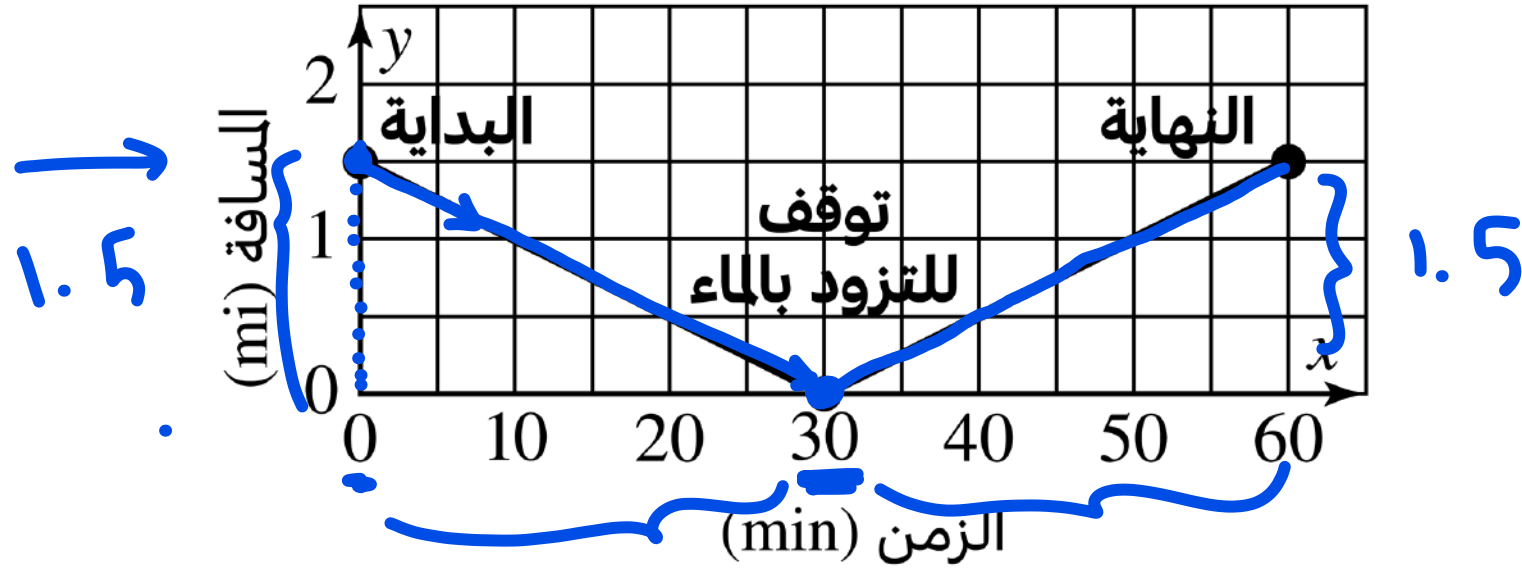
الصف الحادي عشر أدبي

منتصف الفصل الثاني

2025/2024 م

دالة القيمة المطلقة

الشكل المقابل يوضح المسافة بالميل التي قطعها لاعب في مسابقة للجري.  
ما المسافة الكلية التي قطعها اللاعب ؟



A 1.5

C 30

B 3

D 60

مدرسة مسعيد

الابتدائية الإعدادية الثانوية

للبنين

مراجعة ليلة الاختبار

رياضيات

الصف الحادي عشر أدبي

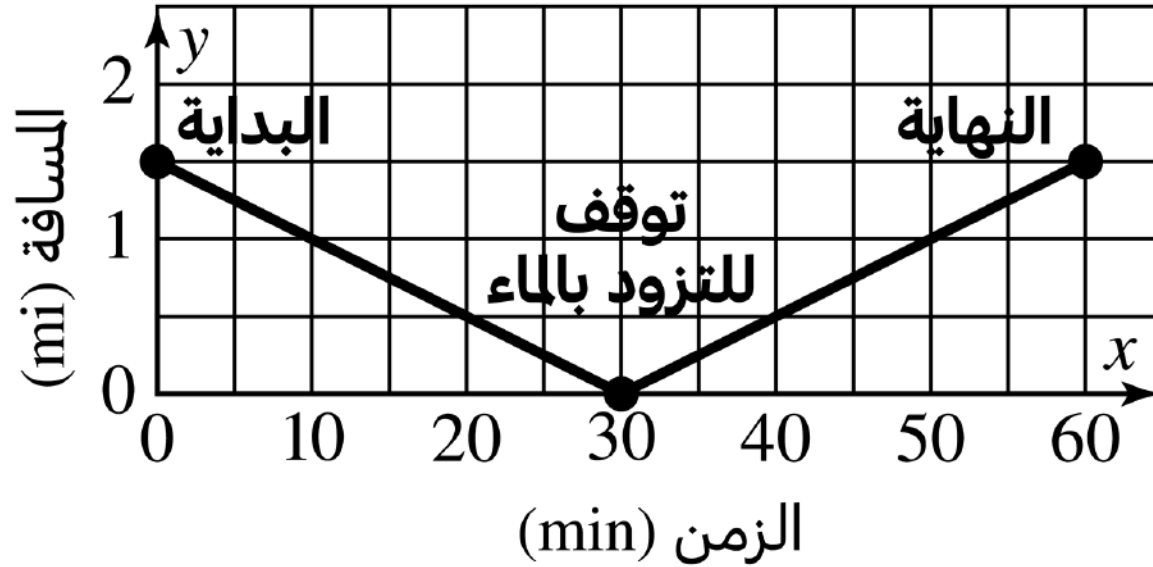
منتصف الفصل الثاني

2025/2024 م

دالة القيمة المطلقة



الشكل المقابل يوضح المسافة بالميل التي قطعها لاعب في مسابقة للجري.  
ما المسافة التي قطعها اللاعب حتى نقطة التزود بالماء؟



~~A~~

1.5

C

30

B

3

D

60

مدرسة مسعيد

الابتدائية الإعدادية الثانوية

للبنين

مراجعة ليلة الاختبار

رياضيات

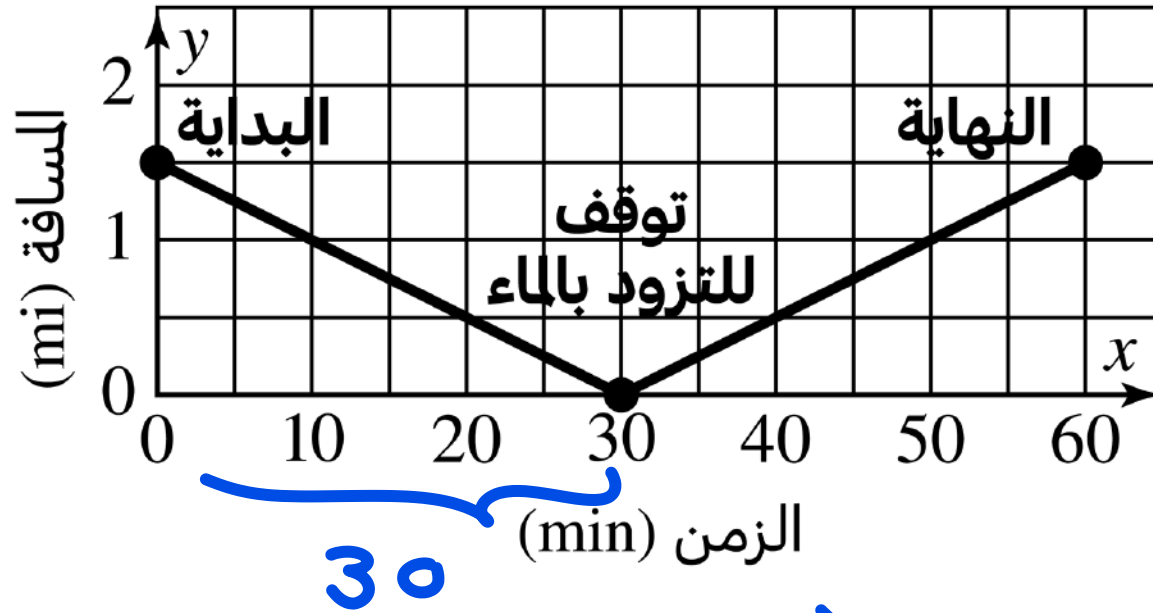
الصف الحادي عشر أدبي

منتصف الفصل الثاني

2025/2024 م

دالة القيمة المطلقة

الشكل المقابل يوضح المسافة بالميل التي قطعها لاعب في مسابقة للجري.  
كم المدة التي استغرقها اللاعب للوصول لنقطة التزود بالماء ؟



**A**

1.5

~~**C**~~

30

**B**

3

**D**

60

مدرسة مسعيد

الابتدائية الإعدادية الثانوية

للبنين

مراجعة ليلة الاختبار

رياضيات

الصف الحادي عشر أدبي

منتصف الفصل الثاني

2025/2024 م

دالة القيمة المطلقة

الشكل المقابل يوضح المسافة بالميل التي قطعها لاعب في مسابقة للجري.  
كم المدة التي أنهى فيها اللاعب السباق ؟



**A**

1.5

**C**

30

**B**

3

~~**D**~~

60

مدرسة مسعيد

الابتدائية الإعدادية الثانوية

للبنين

مراجعة ليلة الاختبار

رياضيات

الصف الحادي عشر أدبي

منتصف الفصل الثاني

2025/2024 م

دالة القيمة المطلقة

مدرسة مسعيد الابتدائية الإعدادية الثانوية للبنين  
Mesaieed Primary, Preparatory and Secondary School for Boys

العام الدراسي 2025/2024 م

وزارة التربية والتعليم والتعليم العالي  
Ministry of Education and Higher Education  
دولة قطر • State of Qatar



**مراجعة ليلة الاختبار**

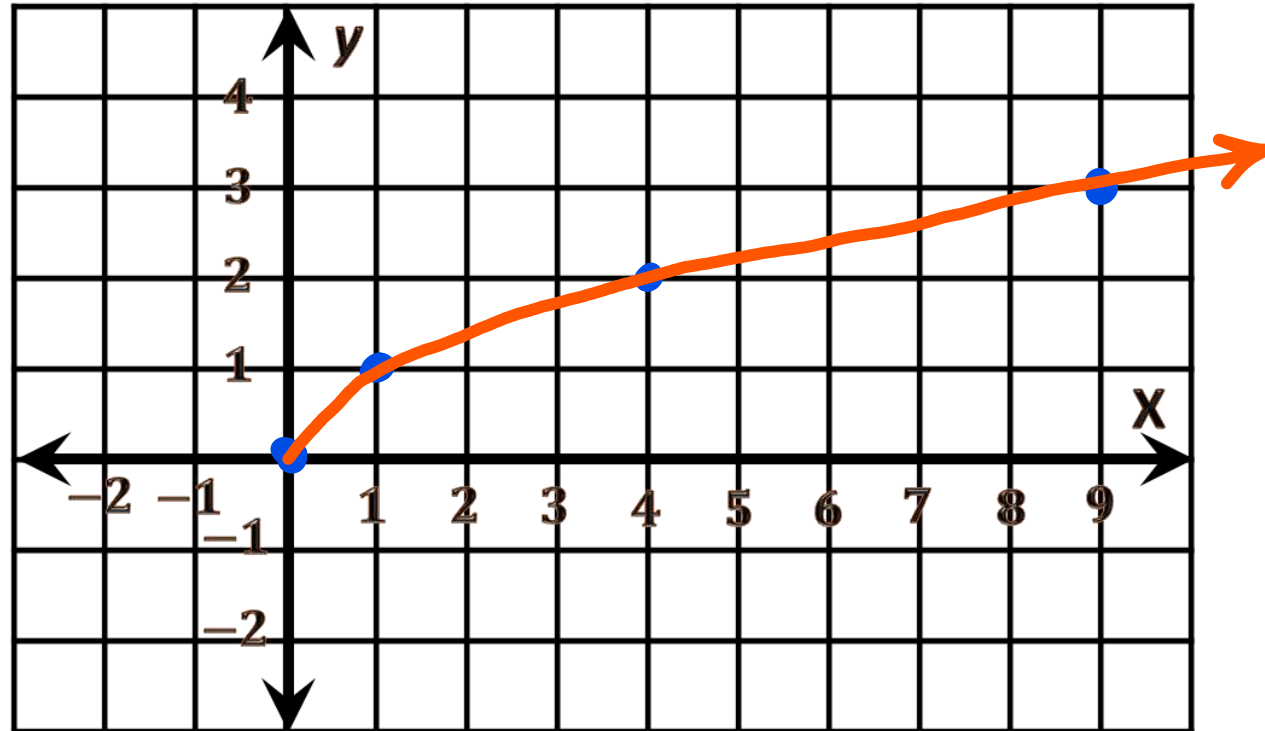
**رياضيات الصف الحادي عشر أدبي**

**منتصف الفصل الدراسي الثاني**

**دالة الجذر التربيعي**

مثل الدالة  $f(x) = \sqrt{x}$  بيانيًا ، ثم أوجد خصائصها

$x$	$f(x)$
0	0
1	1
4	2
9	3



مدرسة مسعيد  
الابتدائية الإعدادية الثانوية  
للبنين

مراجعة ليلة الاختبار

رياضيات

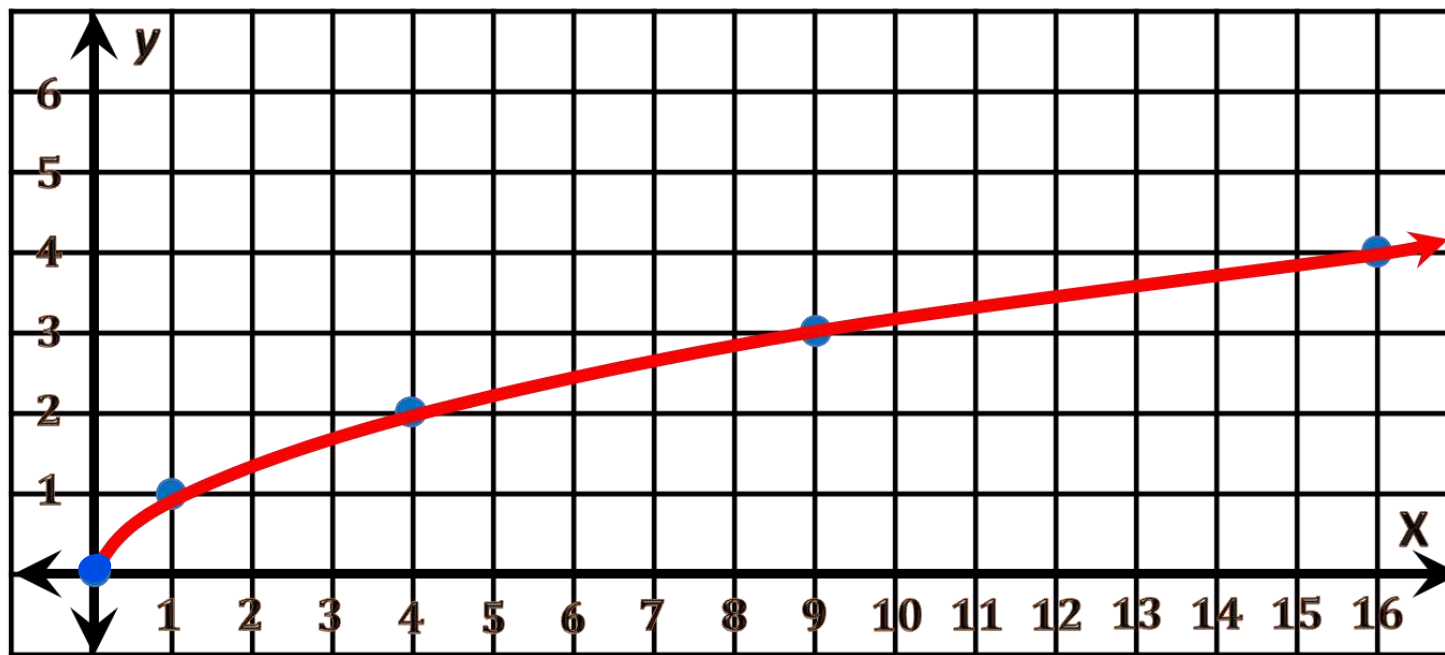
الصف الحادي عشر أدبي

منتصف الفصل الثاني

2025/2024 م

دالة الجذر التربيعي

$$\sqrt{x}$$



المقطع  $x$  :  $x = 0$

المجال :  $x \geq 0$

المقطع  $y$  :  $y = 0$

المدى :  $y \geq 0$

مدرسة مسعيد

الابتدائية الإعدادية الثانوية

للبنين

مراجعة ليلة الاختبار

رياضيات

الصف الحادي عشر أدبي

منتصف الفصل الثاني

2025/2024 م

دالة الجذر التربيعي

ما مجال الدالة  $f(x) = \sqrt{x - 3} + 5$  ؟

**A**

$R$

~~**B**~~

$x \geq 3$

**C**

$x \geq -3$

**D**

$x \geq 5$

$x \geq 3$

مدرسة مسعيد

الابتدائية الإعدادية الثانوية

للبنين

مراجعة ليلة الاختبار

رياضيات

الصف الحادي عشر أدبي

منتصف الفصل الثاني

2025/2024 م

دالة الجذر التربيعي

ما مدى الدالة  $f(x) = \sqrt{x - 3} + 5$  ؟

**A**

$R$

**B**

$y \geq 3$

$y \geq 5$

~~**C**~~

$y \geq 5$

**D**

$x \geq -5$

مدرسة مسعيد

الابتدائية الإعدادية الثانوية

للبنين

مراجعة ليلة الاختبار

رياضيات

الصف الحادي عشر أدبي

منتصف الفصل الثاني

2025/2024 م

دالة الجذر التربيعي



ما قيمة المقطع  $y$  للدالة  $f(x) = \sqrt{x+4} + 1$  ؟

A

1

B

2

C

3

D

4

نضع  $x=0$

$$\sqrt{0+4} + 1 =$$

مدرسة مسعيد

الابتدائية الإعدادية الثانوية

للبنين

مراجعة ليلة الاختبار

رياضيات

الصف الحادي عشر أدبي

منتصف الفصل الثاني

2025/2024 م

دالة الجذر التربيعي

للدالة  $f(x) = \sqrt{x+9} + 2$  أوجد كلاً مما يلي :

$$x \geq -9$$

المجال :

$$y \geq 2$$

المدى :

$$\sqrt{0+9} + 2 = \boxed{5}$$

المقطع  $y$  :  
 $x = 0$

مدرسة مسعيد

الابتدائية الإعدادية الثانوية

للبنين

مراجعة ليلة الاختبار

رياضيات

الصف الحادي عشر أدبي

منتصف الفصل الثاني

2025/2024 م

دالة الجذر التربيعي

أوجد قيمة الدالة  $f(x) = \frac{\sqrt{2x}}{10}$  عندما  $x = 8$

$$f(8) = \frac{\sqrt{2(8)}}{10} = \frac{2}{5} = 0.4$$

مدرسة مسعيد

الابتدائية الإعدادية الثانوية

للبنين

مراجعة ليلة الاختبار

رياضيات

الصف الحادي عشر أدبي

منتصف الفصل الثاني

2025/2024 م

دالة الجذر التربيعي

ما وجه المقارنة بين الدالة  $f(x) = \sqrt{x-5} + 2$

والدالة  $f(x) = \sqrt{x}$  ؟

إزاحة 5 وحدات لليمين  
إزاحة وحدتين لأعلى

مدرسة مسعيد

الابتدائية الإعدادية الثانوية

للبنين

مراجعة ليلة الاختبار

رياضيات

الصف الحادي عشر أدبي

منتصف الفصل الثاني

2025/2024 م

دالة الجذر التربيعي

ما وجه المقارنة بين الدالة  $f(x) = \sqrt{x+7}$

والدالة  $f(x) = \sqrt{x}$  ؟

إزاحة 7 وحدات لليسار

مدرسة مسعيد

الابتدائية الإعدادية الثانوية

للبنين

مراجعة ليلة الاختبار

رياضيات

الصف الحادي عشر أدبي

منتصف الفصل الثاني

2025/2024 م

دالة الجذر التربيعي

مدرسة مسعيد

الابتدائية الإعدادية الثانوية  
للبنين

مراجعة ليلة الاختبار

رياضيات

الصف الحادي عشر أدبي

منتصف الفصل الثاني

2025/2024 م

دالة الجذر التربيعي

لتكن الدالة  $f(x) = \sqrt{x}$

أوجد الدالة  $g(x)$  ، كإزاحة 5 وحدات لليسار و 3 وحدات للأسفل للدالة  $f(x)$

$$g(x) = \sqrt{x + 5} - 3$$

لتكن الدالة  $f(x) = \sqrt{x}$

أوجد الدالة  $g(x)$  ، كإزاحة 4 وحدات لليمين ووحدين لأعلى للدالة  $f(x)$

$$g(x) = \sqrt{x-4} + 2$$

مدرسة مسعيد

الابتدائية الإعدادية الثانوية  
للبنين

مراجعة ليلة الاختبار

رياضيات

الصف الحادي عشر أدبي

منتصف الفصل الثاني

2025/2024 م

دالة الجذر التربيعي

مدرسة مسعيد الابتدائية الإعدادية الثانوية للبنين  
Mesaieed Primary, Preparatory and Secondary School for Boys

العام الدراسي 2025/2024 م

وزارة التربية والتعليم والتعليم العالي  
Ministry of Education and Higher Education  
دولة قطر • State of Qatar



مراجعة ليلة الاختبار

رياضيات الصف الحادي عشر أدبي

منتصف الفصل الدراسي الثاني

التناسب العكسي



أي جداول القيم أدناه يمثل تناسبًا عكسيًا بين المتغيرين  $x, y$  ؟

**A**

$x$	1	2	3	4	8	16
$y$	24	12	8	6	3	2

$x \cdot y = k$

**B**

$x$	1	2	3	4	5	6
$y$	60	30	20	12	15	10

$\propto$

~~**C**~~

$x$	1	2	3	4	6	12
$y$	12	6	4	3	2	1

✓

**D**

$x$	1	2	3	4	5	6
$y$	20	17	14	11	8	5

$\propto$

مدرسة مسعيد

الابتدائية الإعدادية الثانوية

للبنين

مراجعة ليلة الاختبار

رياضيات

الصف الحادي عشر أدبي

منتصف الفصل الثاني

2025/2024 م

التناسب العكسي

$x$	3	<u>10</u>	15	30
$y$	5	<u>p</u>	1	0.5

15

الجدول أدناه يمثل تناسبًا عكسيًا. اذكر السبب

لأنه  $x \cdot y = \text{عدد ثابت}$

اكتب معادلة التناسب العكسي

$$x \cdot y = 15$$

$$10 \cdot p = 15 \Rightarrow p = \frac{15}{10} = 1.5$$

أوجد قيمة  $p$

مدرسة مسعيد

الابتدائية الإعدادية الثانوية

للبنين

مراجعة ليلة الاختبار

رياضيات

الصف الحادي عشر أدبي

منتصف الفصل الثاني

2025/2024 م

التناسب العكسي

مدرسة مسعيد

الابتدائية الإعدادية الثانوية  
للبنين

مراجعة ليلة الاختبار

رياضيات

الصف الحادي عشر أدبي

منتصف الفصل الثاني

2025/2024 م

التناسب العكسي

في تناسب عكسي  $x = 10$  عندما  $y = 3$

اكتب معادلة لتمثيل التناسب العكسي ، ثم أوجد قيمة  $y$  عندما  $x = -6$  ؟

$$\underline{-6} \cdot y = 10 \cdot 3$$

$$y = \frac{10 \times 3}{-6} = \boxed{-5}$$

في تناسب عكسي  $x = 6$  عندما  $y = \frac{1}{2}$

- اكتب معادلة لتمثيل التناسب العكسي.

$$x \cdot y = 6 \times \frac{1}{2}$$

$$x \cdot y = 3$$

- أوجد قيمة  $y$  عندما  $x = 15$

$$15 \cdot y = 6 \cdot \frac{1}{2}$$

$$y = \frac{6 \times \frac{1}{2}}{15} = \frac{1}{5}$$

مدرسة مسعيد

الابتدائية الإعدادية الثانوية

للبنين

مراجعة ليلة الاختبار

رياضيات

الصف الحادي عشر أدبي

منتصف الفصل الثاني

2025/2024 م

التناسب العكسي

تناسب  
عكسي

ينهي 4 عمال عملاً ما في 3 ساعات  
ما المدة التي ينهي فيها 6 عمال نفس العمل؟  
x

$$6 \cdot x = 4 \cdot 3$$

$$x = \frac{4 \times 3}{6} = 2 \text{ ساعة}$$

مدرسة مسعيد

الابتدائية الإعدادية الثانوية

للبنين

مراجعة ليلة الاختبار

رياضيات

الصف الحادي عشر أدبي

منتصف الفصل الثاني

2025/2024 م

التناسب العكسي

مدرسة مسعيد

الابتدائية الإعدادية الثانوية

للبنين

مراجعة ليلة الاختبار

رياضيات

الصف الحادي عشر أدبي

منتصف الفصل الثاني

2025/2024 م

التناسب العكسي

تتناسب كمية الوقود المتبقية في خزان شاحنة عكسيًا مع عدد الكيلومترات

التي تقطعها الشاحنة ، كم جالونًا من الوقود يتبقى بعد قطع مسافة  $225 \text{ km}$ ؟

التناسب عكسي

$$9 \cdot 135 = x \cdot 225$$

$$\frac{9 \times 135}{225} = x$$

$$5.4 = x$$

جالونًا



مدرسة مسعيد

الابتدائية الإعدادية الثانوية

للبنين

مراجعة ليلة الاختبار

رياضيات

الصف الحادي عشر أدبي

منتصف الفصل الثاني

2025/2024 م

التناسب العكسي

**نمذج** يتناسب الزمن  $t$ ، اللازم لتفريغ خزان مياه، **عكسيًا**

مع معدل الضخ  $P$ . تستطيع مضخة إفراغ خزان من الماء

خلال **40** دقيقة بمعدل **120** جالون في الدقيقة. اكتب معادلة

التناسب العكسي. كم الزمن الذي يلزم المضخة لتفريغ خزان

الماء إذا كان معدل الضخ **200** جالون في الدقيقة؟

$$200 \cdot t = 120 \cdot 40$$

$$t = \frac{120 \times 40}{200} = 24 \text{ دَقِيقَة}$$

مدرسة مسعيد الابتدائية الإعدادية الثانوية للبنين  
Mesaieed Primary, Preparatory and Secondary School for Boys

العام الدراسي 2025/2024 م

وزارة التربية والتعليم والتعليم العالي  
Ministry of Education and Higher Education  
دولة قطر • State of Qatar



مراجعة ليلة الاختبار

رياضيات الصف الحادي عشر أدبي

منتصف الفصل الدراسي الثاني

دالة القلوب



للدالة  $f(x) = \frac{1}{x-3} + 7$  أوجد كلاً مما يلي :

$$R - \{3\}$$

✓ - المجال :

$$R - \{7\}$$

✓ - المدى :

$$x = 3$$

✓ - خط التقارب الرأسى :

$$y = 7$$

✓ - خط التقارب الأفقى :

مراجعة ليلة الاختبار

رياضيات

الصف الحادي عشر أدبي

منتصف الفصل الثاني

2025/2024 م

دالة المقلوب

للدالة  $f(x) = \frac{1}{x+2}$  أوجد كلاً مما يلي :

- المجال :  $\mathbb{R} - \{-2\}$

- المدى :  $\mathbb{R} - \{0\}$

- خط التقارب الرأسي :  $x = -2$

- خط التقارب الأفقي :  $y = 0$

مدرسة مسيعيد

الابتدائية الإعدادية الثانوية

للبنين

مراجعة ليلة الاختبار

رياضيات

الصف الحادي عشر أدبي

منتصف الفصل الثاني

2025/2024 م

دالة المقلوب

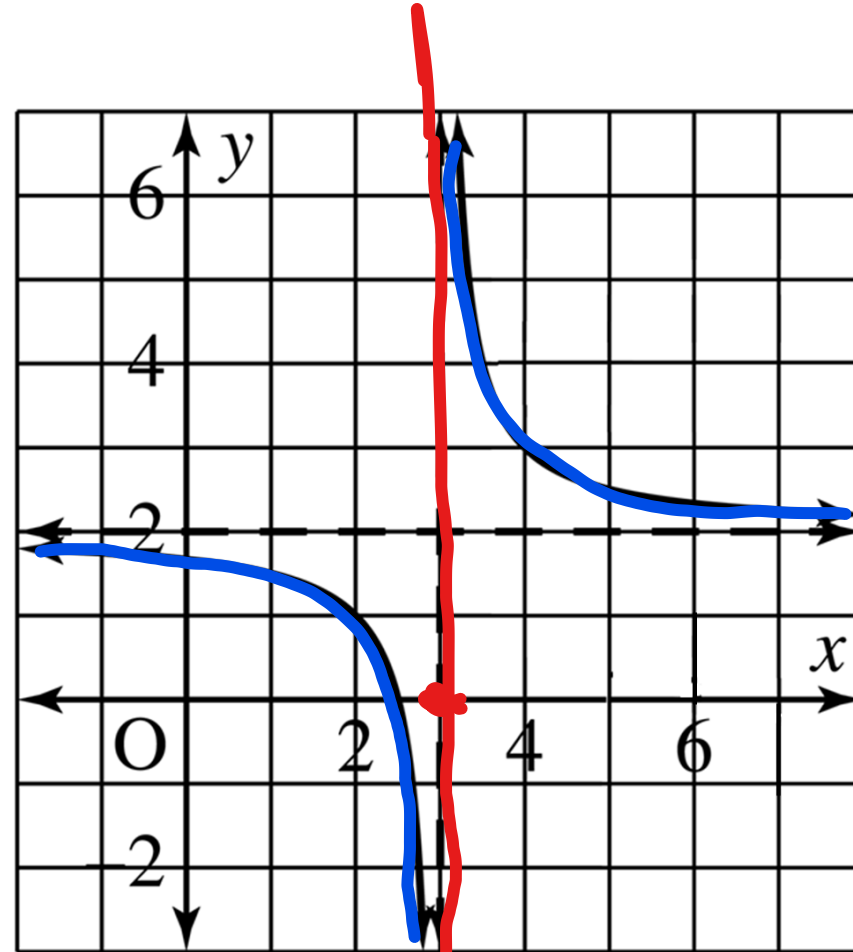
ما معادلة خط التقارب الرأسي للدالة التي لها التمثيل البياني أدناه؟

A  $x = 2$

B  $x = 3$

C  $y = 2$

D  $y = 3$



$x = 3$

مدرسة مسعيد

الابتدائية الإعدادية الثانوية

للبنين

مراجعة ليلة الاختبار

رياضيات

الصف الحادي عشر أدبي

منتصف الفصل الثاني

2025/2024 م

دالة المقلوب

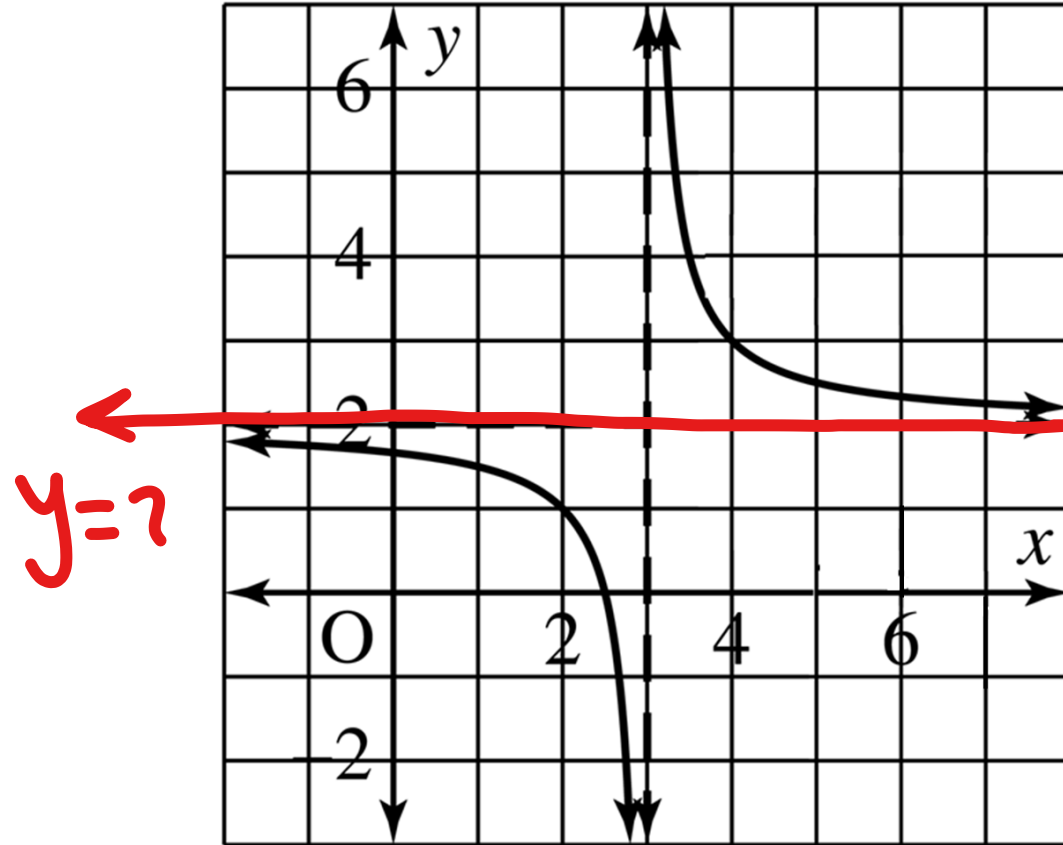
ما معادلة خط التقارب الأفقي للدالة التي لها التمثيل البياني أدناه؟

A  $x = 2$

B  $x = 3$

C  $y = 2$

D  $y = 3$



مدرسة مسعيد

الابتدائية الإعدادية الثانوية

للبنين

مراجعة ليلة الاختبار

رياضيات

الصف الحادي عشر أدبي

منتصف الفصل الثاني

2025/2024 م

دالة المقلوب

ما الدالة التي لها التمثيل البياني أدناه؟

مدرسة مسعيد

الابتدائية الإعدادية الثانوية

للبنين

مراجعة ليلة الاختبار

رياضيات

الصف الحادي عشر أدبي

منتصف الفصل الثاني

2025/2024 م

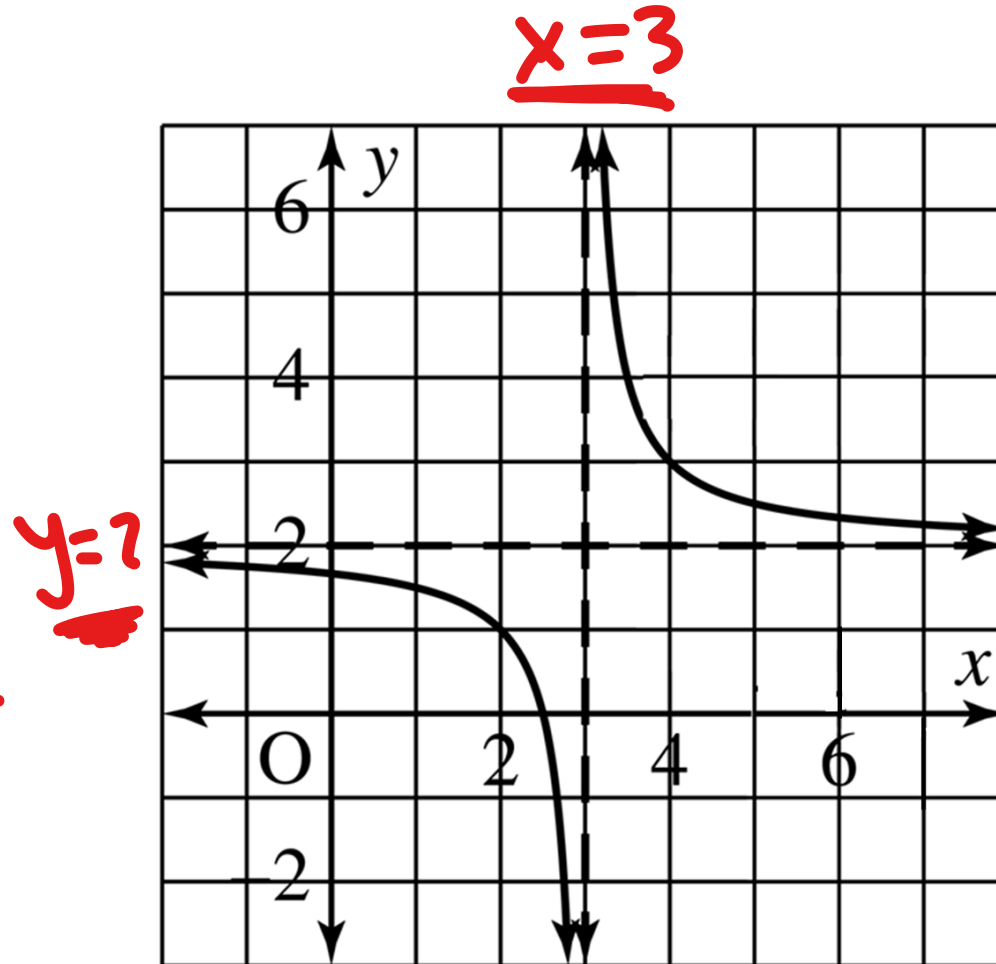
دالة المقلوب

$f(x) = \frac{1}{x+2} + 3$

$f(x) = \frac{1}{x+2} + 3$

$f(x) = \frac{1}{x+2} + 3$

$f(x) = \frac{1}{x-3} + 2$



مدرسة مسعيد

الابتدائية الإعدادية الثانوية

للبنين

مراجعة ليلة الاختبار

رياضيات

الصف الحادي عشر أدبي

منتصف الفصل الثاني

2025/2024 م

دالة المقلوب

للدالة أدناه أوجد كلاً مما يلي :

$$R - \{ \underline{4} \}$$

- المجال :

$$R - \{ \underline{-2} \}$$

- المدى :

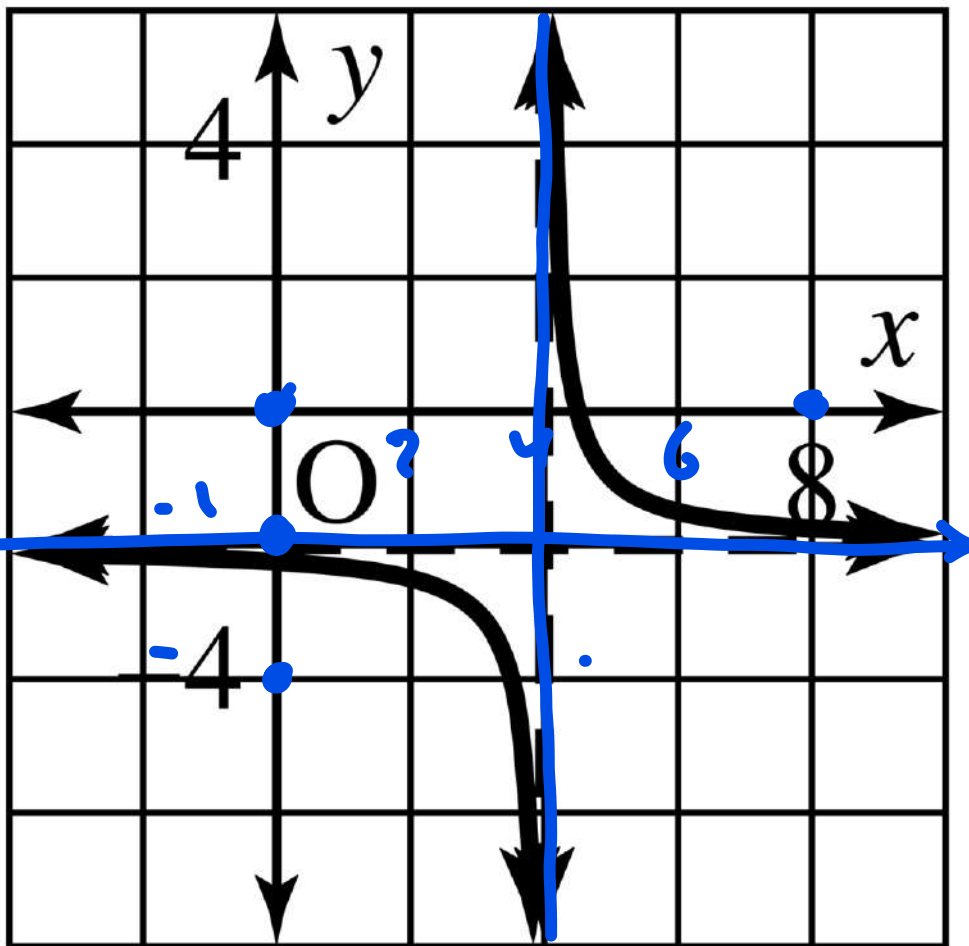
$$x = 4$$

- خط التقارب الرأسي :

- خط التقارب الأفقي :

$$y = -2$$

- قاعدة الدالة :



$$f(x) = \frac{1}{x-4} - 2$$

مدرسة مسعيد الابتدائية الإعدادية الثانوية للبنين  
Mesaieed Primary, Preparatory and Secondary School for Boys

العام الدراسي 2025/2024 م

وزارة التربية والتعليم والتعليم العالي  
Ministry of Education and Higher Education  
دولة قطر • State of Qatar



الله يعطيكم العافية

بالتوفيق بإذن الله تعالى