

تم تحميل هذا الملف من موقع المناهج القطرية



أوراق عمل الأندلس الوحدة الأولى قارة آسيا غير مجانية

موقع المناهج ← المناهج القطرية ← المستوى الحادي عشر الأدبي ← جغرافيا ← الفصل الأول ← أوراق عمل ← الملف

تاريخ إضافة الملف على موقع المناهج: 20:53:13 2024-10-08

ملفات اكتب للمعلم اكتب للطالب | اختبارات الكترونية | اختبارات | حلول | عروض بوربوينت | أوراق عمل
منهج انجليزي | ملخصات وتقارير | مذكرات وبنوك | الامتحان النهائي للمدرس

المزيد من مادة
جغرافيا:

إعداد: مدرسة الأندلس

التواصل الاجتماعي بحسب المستوى الحادي عشر الأدبي



صفحة المناهج
القطرية على
فيسبوك

الرياضيات

اللغة الانجليزية

اللغة العربية

التربية الاسلامية

المواد على تلغرام

المزيد من الملفات بحسب المستوى الحادي عشر الأدبي والمادة جغرافيا في الفصل الأول

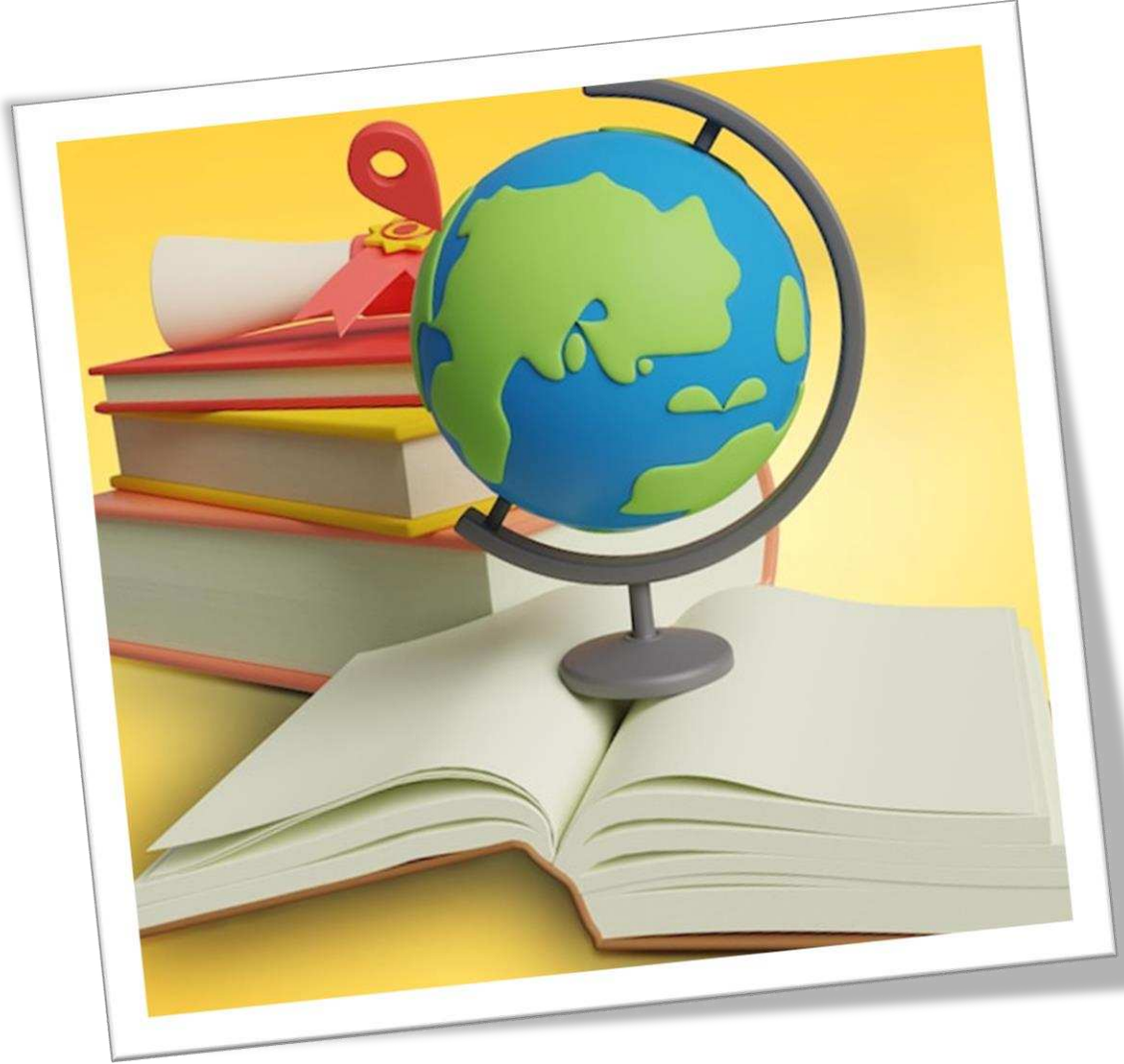
أوراق عمل الأندلس الوحدة الأولى قارة آسيا مع الإجابة النموذجية

1

أوراق عمل الأندلس الوحدة الأولى قارة آسيا غير مجانية

2

مدرسة الأندلس الخاصة للبنات
العام الأكاديمي 2025/2024م



أوراق عمل إثرائية للوحدة الأولى (قارة آسيا)

مادة الجغرافيا

الصف الحادي عشر أدبي

اسم الطالبة/.....

الصف والشعبة /.....

السؤال الأول: اختر الإجابة الصحيحة بين البدائل التالية :-

أكبر قارات العالم من حيث المساحة:	1
آسيا	A
إفريقيا	B
أوروبا	C
أستراليا	D

السياسات السكانية يقصد بها:	2
أحد الأشكال البيانية لتمثيل السكان من حيث الفئات العمرية والتركيب النوعي.	A
يُقصد به تقسيم السكان حسب النوع (إناث وذكور).	B
مجموعة الإجراءات التي تتخذها الحكومات للتأثير على حجم السكان أو معدّلات نموهم، أو توزيعهم، أو تركيبهم السكاني	C
يُقصد به تركيب السكان حسب عدد أو نسبة الذكور والإناث في كل فئة عمرية.	D

المحيط الذي يحد قارة آسيا من جهة الشرق هو:	3
الهندي	A
القطبي	B
الهادي	C
الأطلسي	D

يعتبر الخام الرئيسي لانتاج الالومنيوم هو:		4
الحديد	A	
القصدير	B	
البوكسيت	C	
النحاس	D	

من الدول التي ليس لها سواحل تشرف على البحار والمحيطات في قارة اسيا هي:		5
الهند	A	
ايران	B	
الصين	C	
افغانستان	D	

أولى دول قارة آسيا في انتاج الحديد والصلب:		6
كوريا	A	
اليابان	B	
سنغافورا	C	
هونج كونج	D	

7 أي أنواع السياسات السكانية الآتية في قارة آسيا تهدف إلى تنظيم النسل؟

الوصول للعدد الأمثل	A	
الحد من الزيادة السكانية	B	
الحد من الانخفاض السكاني	C	
التركيب الديموغرافي للسكان	D	

8 تتألف جبال الهيمالايا من عدة سلاسل أعلاها :

إيفرست	A	
سليمان	B	
طوروس	C	
هندكوش	D	

9 أهم دول قارة آسيا انتاجا للمطاط:

الهند	A	
الصين	B	
العراق	C	
إندونيسيا	D	

الأسئلة المقالية:

اجب عن الأسئلة التالية:

السؤال الأول:-

وضح الاهمية الاستراتيجية لموقع قارة اسيا.

- أ-
- ب-
- ج-

السؤال الثاني:-

ما العوامل المؤثرة في مناخ قارة آسيا

- أ-
- ب-
- ج-

السؤال الثالث -

وضح أساليب تحقيق الأمن الغذائي والزراعة المستدامة في قارة آسيا.

- أ-
- ب-
- ج-

السؤال الرابع :-

لزيادة السكانية في قارة آسيا عدة نتائج وضح ذلك.

- أ-
- ب-
- ج-

السؤال الخامس :-

وضح جهود قارة اسيا في تنمية القطاع الصناعي.

- أ-
- ب-
- ج-

السؤال السادس :-

بم تفسر ارتفاع انتاج قارة اسيا من الثروة الحيوانية.

- أ-
- ب-
- ج-

السؤال السابع :-

ما أسباب ارتفاع انتاج قارة اسيا من الاسماك.

أ-

ب-

ج-

السؤال الثامن :-

ما أسباب ارتفاع انتاج قارة اسيا من الاسماك.

أ-

ب-

ج-

السؤال الثامن :-



أكتب مدلول الأرقام على الخريطة

- 1- هضبة
- 2- سهول
- 3- المحيط الهادي
- 4- المحيط الهندي