

تم تحميل هذا الملف من موقع المناهج القطرية



أوراق عمل الأندلس الوحدة الأولى قارة آسيا مع الإجابة النموذجية

موقع المناهج ← المناهج القطرية ← المستوى الحادي عشر الأدبي ← جغرافيا ← الفصل الأول ← حلول ← الملف

تاريخ إضافة الملف على موقع المناهج: 20:50:05 2024-10-08

ملفات اكتب للمعلم اكتب للطالب | اختبارات الكترونية | اختبارات | حلول | عروض بوربوينت | أوراق عمل
منهج انجليزي | ملخصات وتقارير | مذكرات وبنوك | الامتحان النهائي للمدرس

المزيد من مادة
جغرافيا:

إعداد: مدرسة الأندلس

التواصل الاجتماعي بحسب المستوى الحادي عشر الأدبي



صفحة المناهج
القطرية على
فيسبوك

الرياضيات

اللغة الانجليزية

اللغة العربية

التربية الاسلامية

المواد على تلغرام

المزيد من الملفات بحسب المستوى الحادي عشر الأدبي والمادة جغرافيا في الفصل الأول

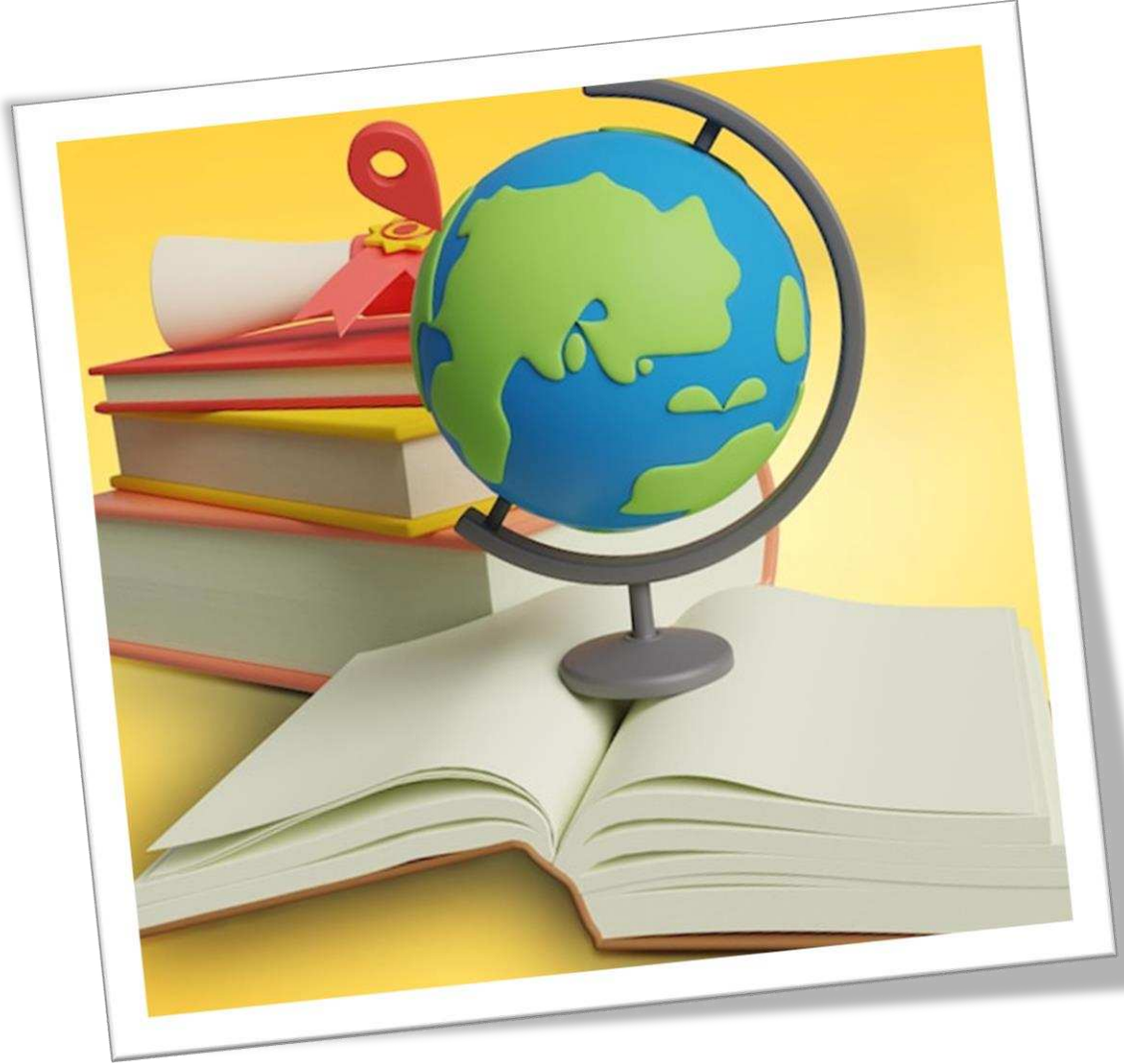
أوراق عمل الأندلس الوحدة الأولى قارة آسيا مع الإجابة النموذجية

1

أوراق عمل الأندلس الوحدة الأولى قارة آسيا غير مجابة

2

مدرسة الأندلس الخاصة للبنات
العام الأكاديمي 2025/2024م



أوراق عمل إثرائية للوحدة الأولى (قارة آسيا)

مجابة

مادة الجغرافيا

الصف الحادي عشر أدبي

اسم الطالبة/.....

الصف والشعبة /.....

السؤال الأول: اختر الإجابة الصحيحة بين البدائل التالية :-

أكبر قارات العالم من حيث المساحة:	1
آسيا	A
إفريقيا	B
أوروبا	C
أستراليا	D

السياسات السكانية يقصد بها:	2
أحد الأشكال البيانية لتمثيل السكان من حيث الفئات العمرية والتركيب النوعي.	A
يُقصد به تقسيم السكان حسب النوع (إناث وذكور).	B
مجموعة الإجراءات التي تتخذها الحكومات للتأثير على حجم السكان أو معدلات نموهم، أو توزيعهم، أو تركيبهم السكاني	C
يُقصد به تركيب السكان حسب عدد أو نسبة الذكور والإناث في كل فئة عمرية.	D

المحيط الذي يحد قارة آسيا من جهة الشرق هو:	3
الهندي	A
القطبي	B
الهادي	C
الأطلنطي	D

يعتبر الخام الرئيسي لانتاج الالومنيوم هو:		4
الحديد	A	
القصدير	B	
البوكسيت	C	
النحاس	D	

من الدول التي ليس لها سواحل تشرف على البحار والمحيطات في قارة اسيا هي:		5
الهند	A	
ايران	B	
الصين	C	
افغانستان	D	

أولى دول قارة آسيا في انتاج الحديد والصلب:		6
كوريا	A	
اليابان	B	
سنغافورا	C	
هونج كونج	D	

7 أي أنواع السياسات السكانية الآتية في قارة آسيا تهدف إلى تنظيم النسل؟

الوصول للعدد الأمثل	A	
الحد من الزيادة السكانية	B	
الحد من الانخفاض السكاني	C	
التركيب الديموغرافي للسكان	D	

8 تتألف جبال الهيمالايا من عدة سلاسل أعلاها :

إيفرست	A	
سليمان	B	
طوروس	C	
هندكوش	D	

9 أهم دول قارة آسيا انتاجا للمطاط:

الهند	A	
الصين	B	
العراق	C	
إندونيسيا	D	

الأسئلة المقالية:

اجب عن الأسئلة التالية:

السؤال الأول: -

وضح الاهمية الاستراتيجية لموقع قارة اسيا.

أ-تنوع الاقاليم النباتية والمناخية

ب-تنوع التكوينات الجيولوجية

ج-الاشراف على عدد من الاذرع والمضايق البحرية

السؤال الثاني: -

ما العوامل المؤثرة في مناخ قارة آسيا

أ-الموقع الفلكي

ب-التضاريس

ج-مساحة القارة وشكل سواحلها

السؤال الثالث -

وضح أساليب تحقيق الأمن الغذائي والزراعة المستدامة في قارة آسيا.

أ-تخزين مياه الفيضانات والاستفادة منها

ب-استخدام تقنيات حديثة للري في المناطق الجافة

ج-استخدام الاسمدة العضوية بدلا من الاسمدة الكيماوية

د-استصلاح الاراضي الزراعية

السؤال الرابع :-

للزيادة السكانية في قارة آسيا عدة نتائج وضح ذلك.

- 1- الضغط على الموارد وانخفاض مستوى المعيشة وعدم القدرة على تقديم الرعاية الاجتماعية والصحية
- 2- قلة نصيب الفرد من الدخل القومي في كثير من الدول
- 3- نقص الغذاء وانتشار الامراض
- 4- زيادة المناطق العشوائية
- 5- ارتفاع الكثافة السكانية خاصة في المدن الكبرى

السؤال الخامس :-

وضح جهود قارة اسيا في تنمية القطاع الصناعي.

- 1-اتباع الاساليب العلمية الحديثة في التصنيع
- 2-تطوير برامج التعليم والتدريب
- 3-ترشيد الاستهلاك لدى الافراد
- 4-تحفيز اصحاب الاعمال على الاستثمار في المجال الصناعي

السؤال السادس :-

بم تفسر ارتفاع انتاج قارة اسيا من الثروة الحيوانية.

- 1-اتساع مساحة المراعي وتنوعها
- 2-توافر الرعاية البيطرية
- 3-استخدام اساليب علمية حديثة في تربية الحيوانات
- 4- توافر أعلاف الحيوانات

السؤال السابع :-

ما أسباب ارتفاع انتاج قارة اسيا من الاسماك.

- 1- التقاء التيارات البحرية الدفيئة على السواحل
- 2- وفرة الموانئ الطبيعية
- 3- التوسع في انشاء المزارع السمكية

السؤال الثامن :-

ما أسباب ارتفاع انتاج قارة اسيا من الاسماك.

- 1- التقاء التيارات البحرية الدفيئة على السواحل
- 2- وفرة الموانئ الطبيعية
- 3- التوسع في انشاء المزارع السمكية



أكتب مدلول الأرقام على الخريطة

- 1- هضبة الدكن
- 2- سهول سيبيريا
- 3- المحيط الهادي
- 4- المحيط الهندي