

تم تحميل هذا الملف من موقع المناهج القطرية



\* للحصول على أوراق عمل لجميع الصفوف وجميع المواد اضغط هنا

<https://almanahj.com/qa>

\* للحصول على أوراق عمل لجميع مواد المستوى الثاني عشر الأدبي اضغط هنا

<https://almanahj.com/qa/16>

\* للحصول على جميع أوراق المستوى الثاني عشر الأدبي في مادة جغرافيا وجميع الفصول, اضغط هنا

<https://almanahj.com/qa/16geography>

\* للحصول على أوراق عمل لجميع مواد المستوى الثاني عشر الأدبي في مادة جغرافيا الخاصة بـ الفصل الثاني اضغط هنا

<https://almanahj.com/qa/16geography2>

\* لتحميل كتب جميع المواد في جميع الفصول للمستوى الثاني عشر الأدبي اضغط هنا

<https://almanahj.com/qa/grade16>

\* لتحميل جميع ملفات المدرس مدرسة الأندلس اضغط هنا

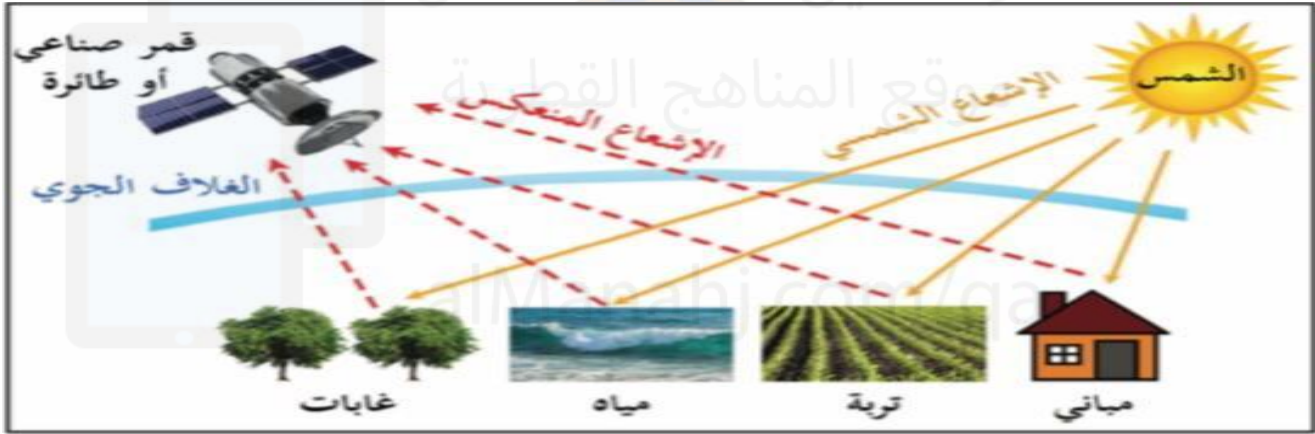
للتحدث إلى بوت المناهج القطرية على تلغرام: اضغط هنا

[https://t.me/qacourse\\_bot](https://t.me/qacourse_bot)

### الخرائط والأشكال

الإسم	الصف	الثاني عشر أدبي
-------	------	-----------------

من خلال الشكل الذي أمامك أجب عن الآتي :



1- ما إسم هذه التقنية المستخدمة في التخطيط العمراني؟

.....

2- ما المقصود بهذه التقنية؟

.....

3- ما أهمية هذه التقنية في التخطيط العمراني؟

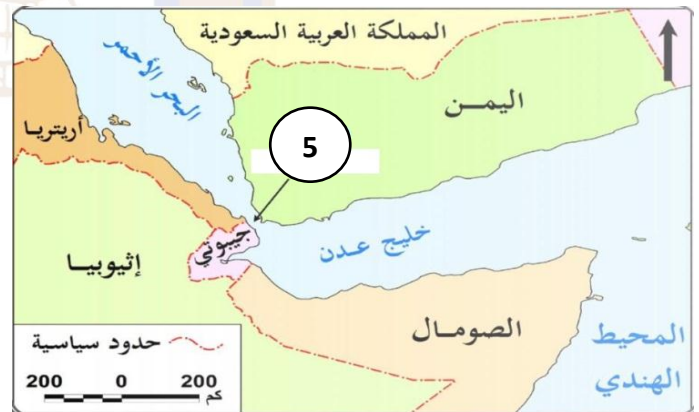
.....



# مجمع الأندلس التعليمي Al Andalus Educational Complex

مدرسة الأندلس الابتدائية الإعدادية الثانوية الخاصة للبنات  
تحت إشراف وزارة التربية والتعليم والتعليم العالي

ما مدلول الأرقام الموضحة على الخرائط الآتية :



رؤية المدرسة : تَعَلَّمَ عَصْرِيٌّ مُلْهِمٌ بِهُويَّةٍ وَطَنِيَّةٍ وَقِيَمٍ إِسْلَامِيَّةٍ

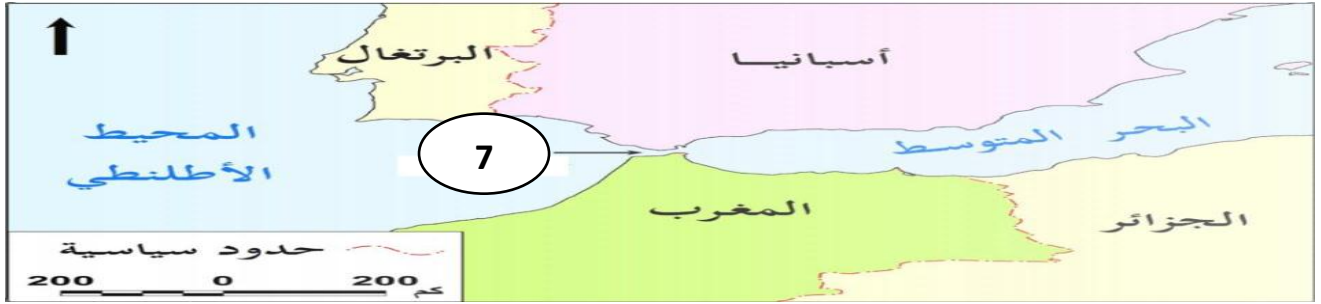




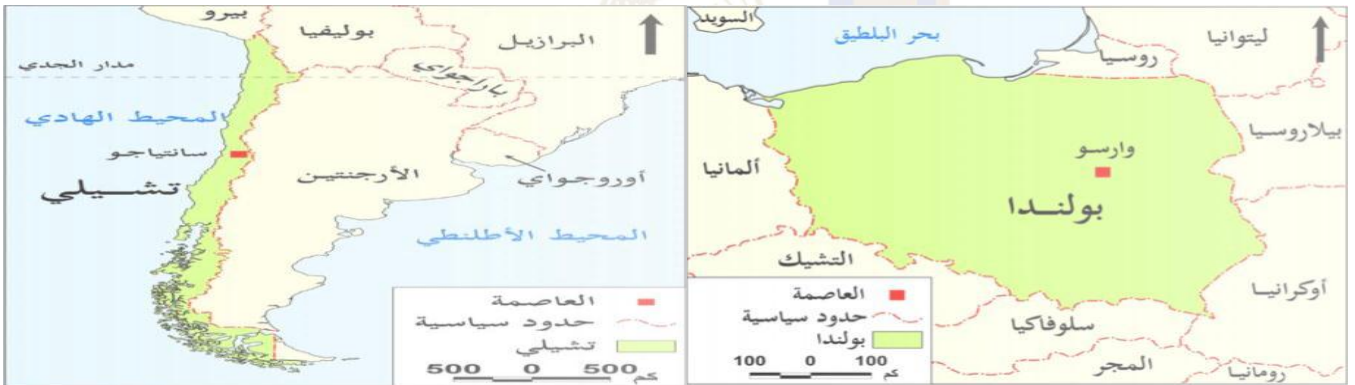
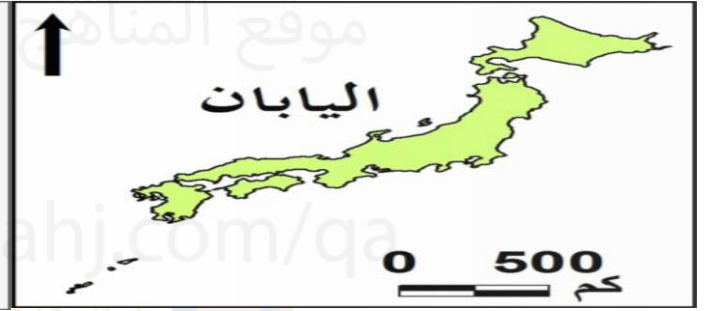
# مجمع الأندلس التعليمي

## Al Andalus Educational Complex

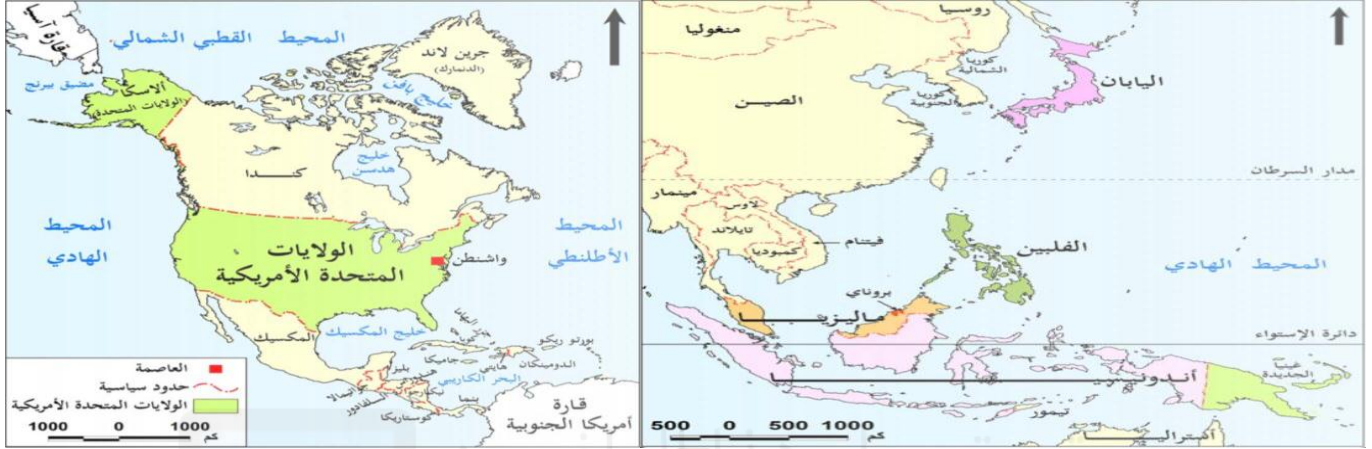
مدرسة الأندلس الابتدائية الإعدادية الثانوية الخاصة للبنات  
تحت إشراف وزارة التربية والتعليم والتعليم العالي



اذكر أشكال الدول في الخرائط التالية :



رؤية المدرسة : تَعَلَّمَ عَصْرِيٌّ مُلْهِمٌ بِهُوِيَّةٍ وَطَنِيَّةٍ وَقِيَمٍ إِسْلَامِيَّةٍ



من خلال الخرائط التي أمامك أجب عن الآتي :



( ج )



( ب )



( أ )

1- سم كل شكل من الأشكال التي أمامك.

.....

2- عدد مزايا الشكل ( ج ).

.....

3- بم تفسر : تواجه دولة تشيلي والنرويج بعض الصعوبات بسبب شكلهما المستطيل.

.....

رؤية المدرسة : تَعَلَّمَ عَصْرِيٌّ مُلْهِمٌ بِهُويَّةٍ وَطَنِيَّةٍ وَقِيَمٍ إِسْلَامِيَّةٍ





# مجمع الأندلس التعليمي

## Al Andalus Educational Complex

مدرسة الأندلس الابتدائية الإعدادية الثانوية الخاصة للبنات  
تحت إشراف وزارة التربية والتعليم والتعليم العالي

من خلال الخرائط التي أمامك أجب عن الآتي :



( ب )

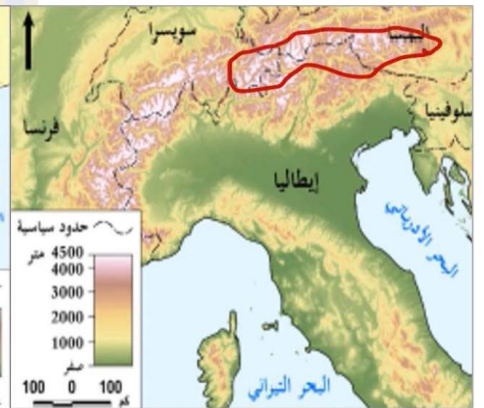
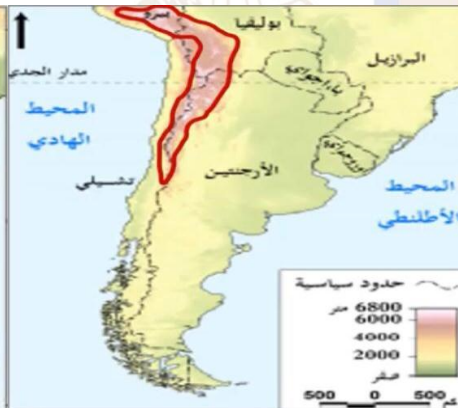
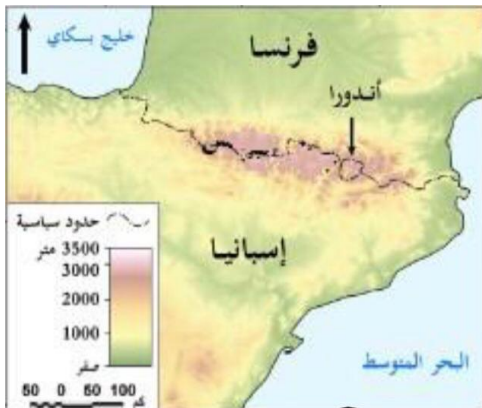
( أ )

1- سم كل شكل من الأشكال التي أمامك.

2- اذكر عيوب الشكل (ب).

3- عدد مزايا الشكل (أ).

من خلال الخرائط الآتية أكتب أسماء الجبال التي تتخذ حدوداً طبيعية بين الدول :



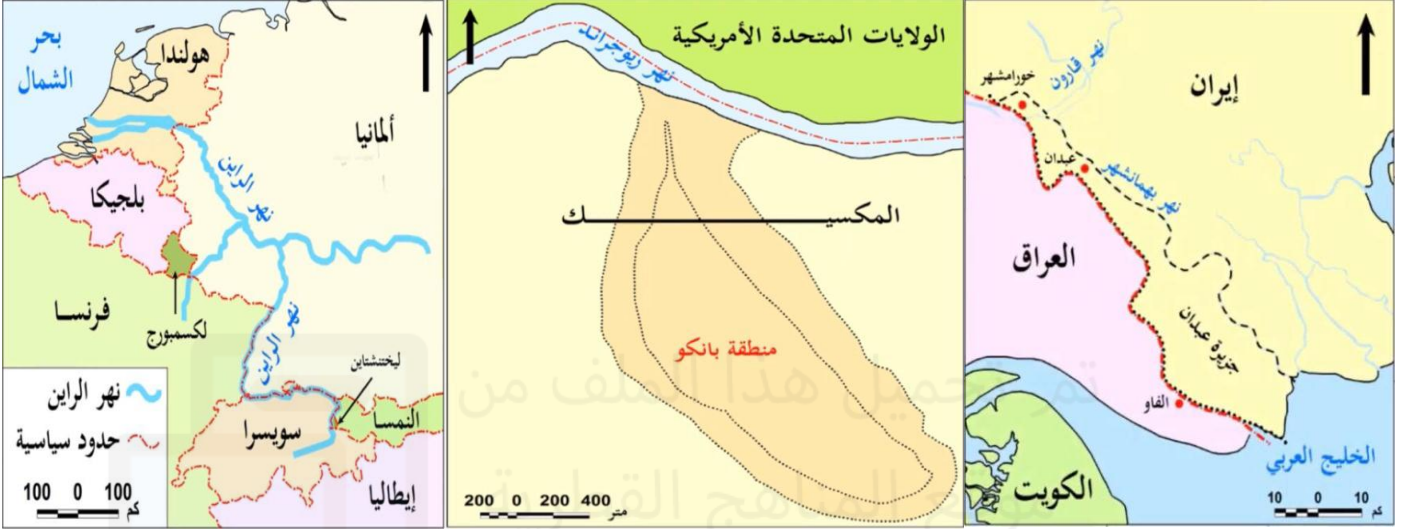
رؤية المدرسة : تَعَلَّمْ عَصْرِيْ مُلْهِمْ بِهُوِيَّةٍ وَطَنِيَّةٍ وَقِيَمِ إِسْلَامِيَّةٍ



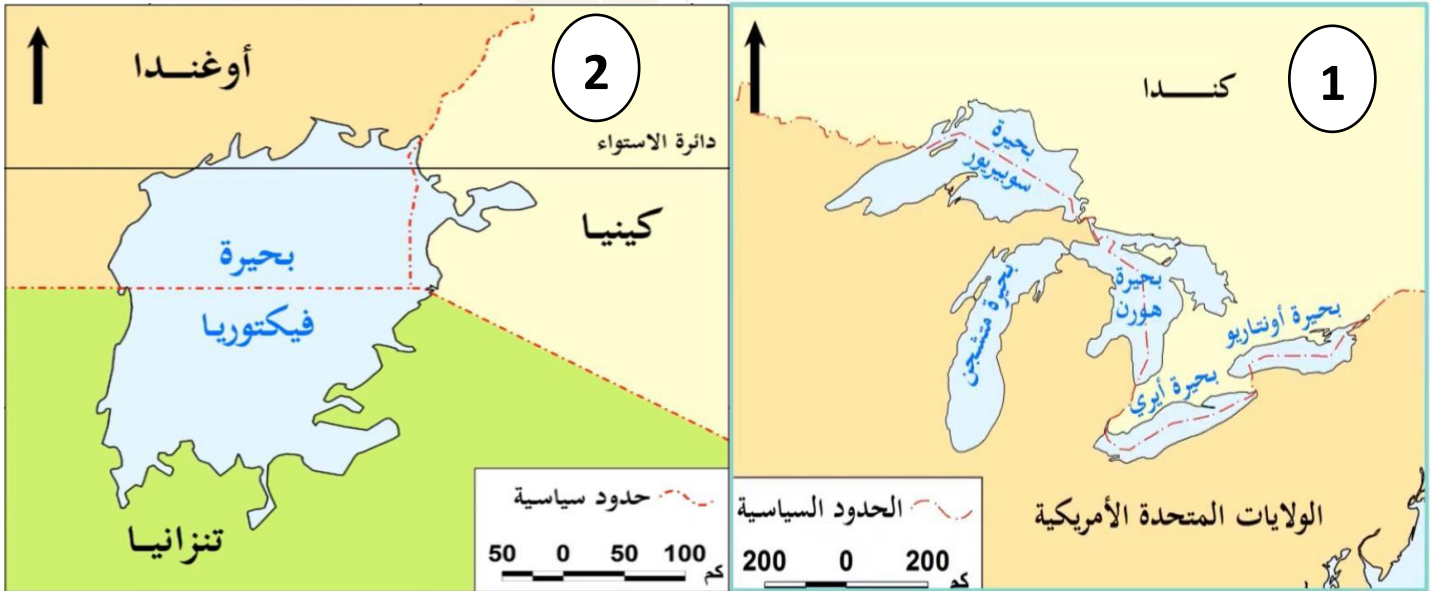
# مجمع الأندلس التعليمي Al Andalus Educational Complex

مدرسة الأندلس الابتدائية الإعدادية الثانوية الخاصة للبنات  
تحت إشراف وزارة التربية والتعليم والتعليم العالي

اذكر طرق تحديد الحدود النهرية التي تُشير إليها الخرائط الآتية :



ما أنواع الحدود الظاهرة في الخرائط التالية :



رؤية المدرسة : تَعَلَّمْ عَصْرِيْ مُلْهِمٌ بِهُوِيَّةٍ وَطَنِيَّةٍ وَقِيَمٍ إِسْلَامِيَّةٍ

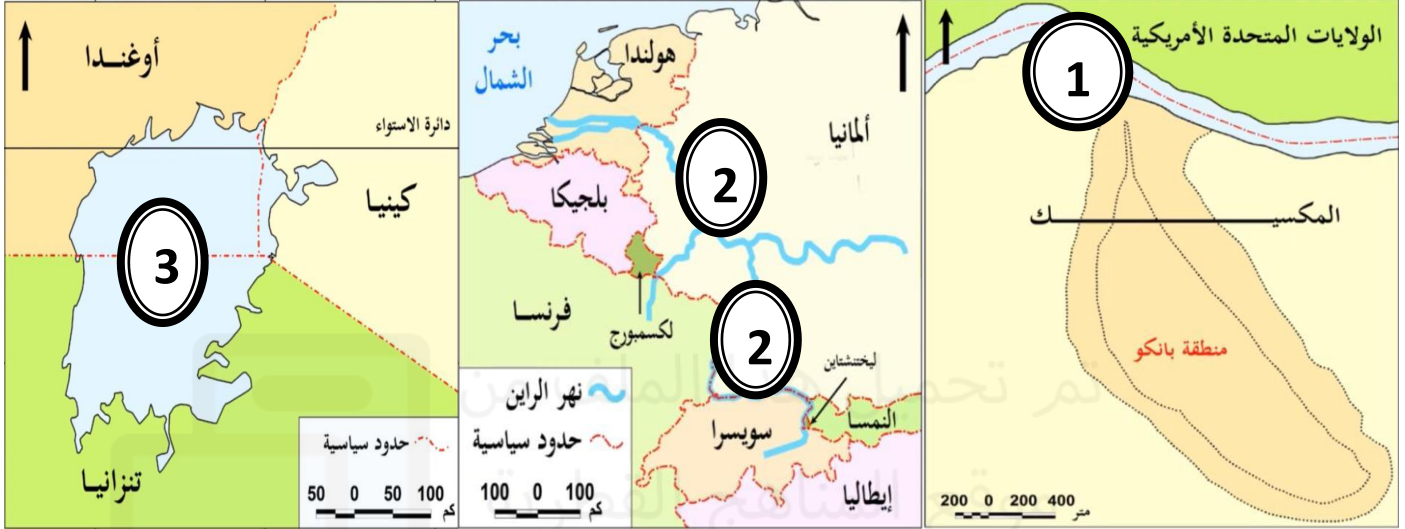




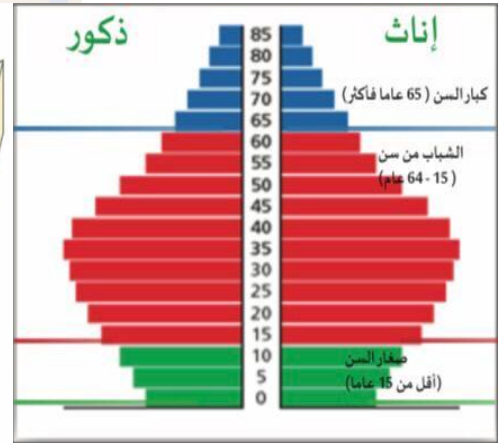
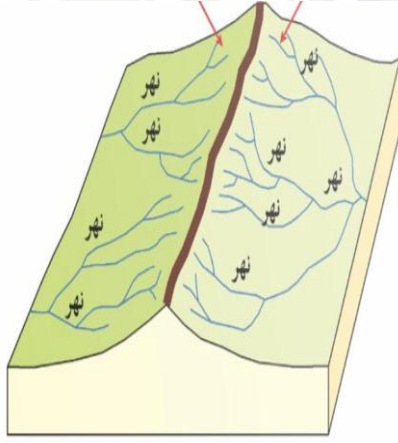
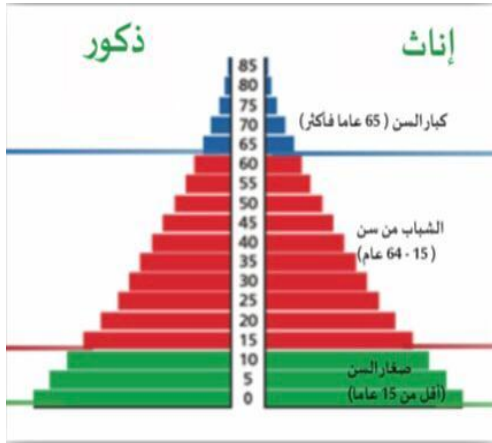
# مجمع الأندلس التعليمي Al Andalus Educational Complex

مدرسة الأندلس الابتدائية الإعدادية الثانوية الخاصة للبنات  
تحت إشراف وزارة التربية والتعليم والتعليم العالي

أكتب ما تشير إليه الخرائط الآتية :



أكتب ما تدل عليه الأشكال التي أمامك.



رؤية المدرسة : تَعَلَّمْ عَصْرِيْ مُلْهِمْ بِهُوِيَّةٍ وَطَنِيَّةٍ وَقِيَمِ إِسْلَامِيَّةٍ





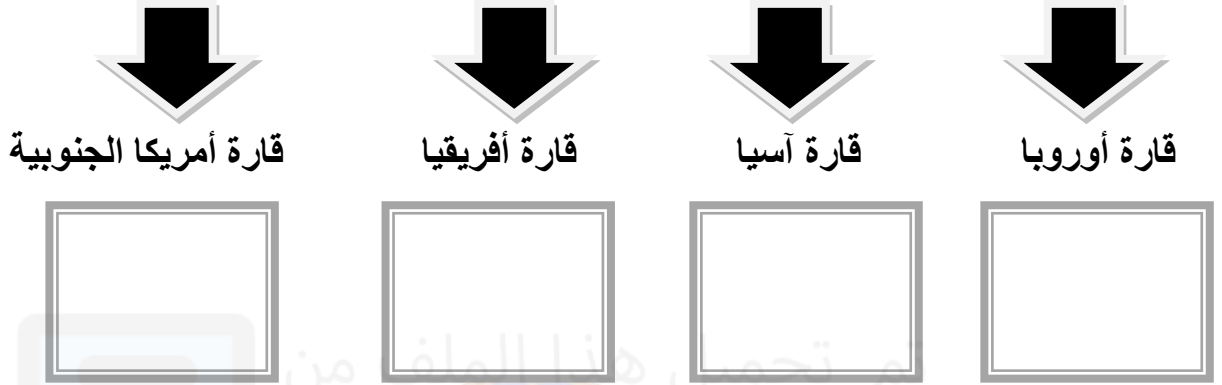


# مجمع الأندلس التعليمي

## Al Andalus Educational Complex

مدرسة الأندلس الابتدائية الإعدادية الثانوية الخاصة للبنات  
تحت إشراف وزارة التربية والتعليم والتعليم العالي

### أمثلة على الدول الحبيسة



اذكر مثلاً لكل مما يأتي :

1- دولة تجاورها 14 دولة.

2- دول يجاورها عدد قليل من الدول.

3- دولة تجاورها 7 دول.

4- دولة تجاورها 10 دول.

5- دولة ذات حدود بعيدة عن بعضها.

رؤية المدرسة : تَعَلَّمْ عَصْرِيْ مُلْهِمٌ بِهُوِيَّةٍ وَطَنِيَّةٍ وَقِيَمٍ إِسْلَامِيَّةٍ



# مجمع الأندلس التعليمي

## Al Andalus Educational Complex

مدرسة الأندلس الابتدائية الإعدادية الثانوية الخاصة للبنات  
تحت إشراف وزارة التربية والتعليم والتعليم العالي

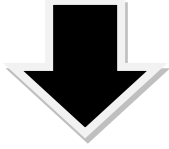
### أعط مثالا لكل من أشكال الدول التالية



برية بحرية مجزأة



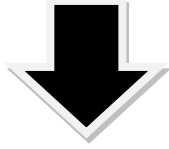
برية مجزأة



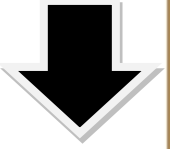
بحرية مجزأة



المثقب (الجيوب)



المستطيل



المنتظم

### أكتب أمثلة على الدول حسب أشكال السطح الآتية



دول تتنوع فيها مظاهر السطح



دول جبلية



دول سهلية

رؤية المدرسة : تَعَلَّمَ عَصْرِيٌّ مُلْهِمٌ بِهُويَّةٍ وَطَنِيَّةٍ وَقِيَمٍ إِسْلَامِيَّةٍ





# مجمع الأندلس التعليمي

## Al Andalus Educational Complex

مدرسة الأندلس الابتدائية الإعدادية الثانوية الخاصة للبنات  
تحت إشراف وزارة التربية والتعليم والتعليم العالي

اذكر أمثلة على الحدود الجبلية بين الدول.

- 1- .....
- 2- .....
- 3- .....
- 4- .....

تم تحميل هذا الملف من

مجمع الأندلس التعليمي

اذكر مثالا لكل من أنواع الحدود التالية :

1- حدود سياسية تلتزم بإحدى ضفتي النهر.

.....

2- حدود نهريّة تلتزم بخط المنتصف.

.....

3- ترسيم الحدود في أعماق منطقة في المجرى النهري.

.....

4- حدود تتفق مع الخط الأوسط للبحيرة إذا كانت البحيرة تقع بين دولتين.

.....

5- حدود تقسم البحيرة وفقاً لاتفاق دولي إذا كانت البحيرة تقع بين عدة دول.

.....

معلمتك	عبير يوسف	منسقة القسم	عبير يوسف
--------	-----------	-------------	-----------

أتمنى لكن كل التوفيق والنجاح

رؤية المدرسة : تَعَلَّمْ عَصْرِيْ مُلْهِمٌ بِهُوِيَّةٍ وَطَنِيَّةٍ وَقِيَمٍ إِسْلَامِيَّةٍ