

تم تحميل هذا الملف من موقع المناهج القطرية



أوراق عمل اثرائية قبل اختبار منتصف الفصل غير مجانية

موقع المناهج ← المناهج القطرية ← المستوى الثاني ← علوم الحاسب ← الفصل الأول ← أوراق عمل ← الملف

تاريخ إضافة الملف على موقع المناهج: 2024-10-22 14:32:43

ملفات اكتب للمعلم اكتب للطالب الاختبارات الكترونية | اختبارات | حلول | عروض بوربوينت | أوراق عمل
منهج انجليزي | ملخصات و تقارير | مذكرات و بنوك | الامتحان النهائي للمدرس

المزيد من مادة
علوم الحاسب:

التواصل الاجتماعي بحسب المستوى الثاني



الرياضيات



اللغة الانجليزية



اللغة العربية



التربية الاسلامية



المواد على تلغرام

صفحة المناهج
القطرية على
فيسبوك

المزيد من الملفات بحسب المستوى الثاني والمادة علوم الحاسب في الفصل الأول

أوراق عمل اثرائية قبل اختبار منتصف الفصل مع الإجابة النموذجية

1

أوراق عمل دعم وإثراء الفرقان منتصف الفصل مع الإجابة النموذجية

2

أوراق عمل اثرائية مع الإجابة النموذجية

3

أوراق عمل اثرائية منتصف الفصل غير مجانية

4

أوراق عمل الأندلس الاثرائية منتصف الفصل غير مجانية

5

أوراق دعم وتثبيت

الصف الثاني

الوحدة الأولى: أنا أستخدم الحاسوب

2025

2024



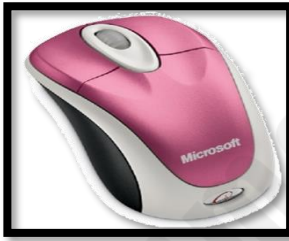
موقع المناهج الإلكترونية

السؤال الأول: اختر الإجابة الصحيحة

الجلسة الصحيحة أمام الحاسوب:



يعتبر من أجهزة الحاسوب الرئيسية:



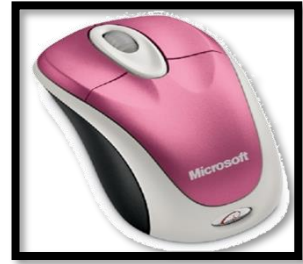
يجب ترك جهاز الحاسوب بعيداً عن



تعتبر من أجزاء الحاسوب الرئيسية



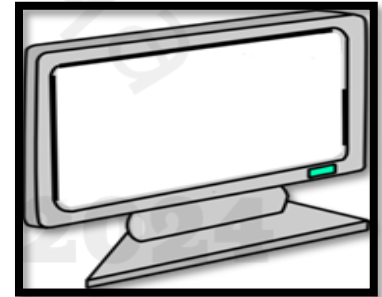
تعتبر من أجهزة الحاسوب الملحقة



الطريقة الصحيحة لاستخدام الأجهزة الذكية:



جهاز يستخدم لعرض الصور والبرامج:



الصورة الدالة على بيئة عمل نظيفة وآمنة:



السؤال الثاني: صل بين العمود (أ) وما يناسبه من العمود (ب)

(ب)



(أ)

الفأرة

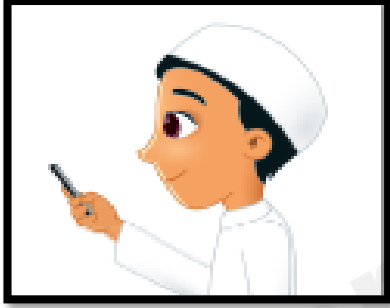
الشاشة

لوحة مفاتيح

وحدة نظام



الطريقة الصحيحة
لاستخدام الأجهزة الذكية



رمز إعادة التدوير



السلة الدالة على إعادة تدوير
الأجهزة



السلة الدالة على إعادة تدوير
الأوراق

السؤال الثالث: اختر الإجابة الصحيحة:

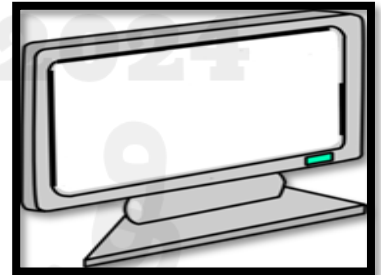
جهاز يستخدم للكتابة على جهاز الحاسوب:



جهاز يستخدم لتسجيل الصوت:



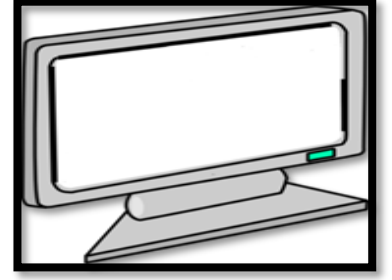
جهاز يستخدم للاستماع الى الملفات الصوتية:



جهاز يستخدم لتحريك المؤشر:



جهاز يستخدم لعرض الصور على جهاز الحاسوب:



جهاز يستخدم لالتقاط الصور أو الفيديو:



2025

2024

موقع المناهج
القطرية

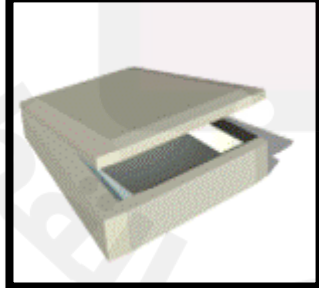
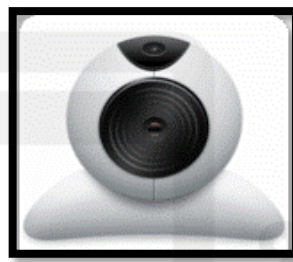
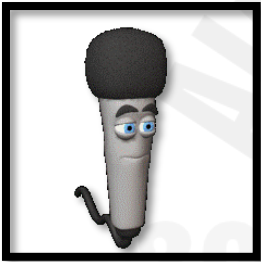
السؤال الرابع: صنف الأجهزة التالية الى أجهزة رئيسة وأجهزة ملحقة وذلك بوضع الرقم المناسب داخل المربع:

2

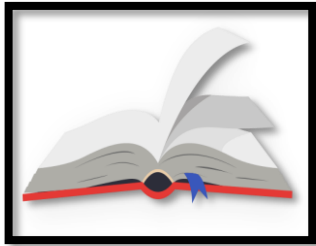
أجهزة ملحقة

1

أجهزة رئيسية



السؤال الخامس: صل المواد التالية بالسلة المناسبة لإعادة تدويرها:



السؤال السادس: صل مكونات سطح المكتب بالرمز المناسب له:

التحكم بمستوى
بالصوت

شريط المهام

مستكشف الملفات

التاريخ والوقت

مستعرض الانترنت
Microsoft Edge

زر البدء

سلة المحذوفات

الاتصال بالإنترنت

