

شكراً لتحميلك هذا الملف من موقع المناهج القطرية



أوراق عمل نهاية الفصل مدرسة الأندلس

[موقع المناهج](#) ← [المناهج القطرية](#) ← [المستوى الثالث](#) ← [علوم](#) ← [الفصل الأول](#) ← [الملف](#)

تاريخ نشر الملف على موقع المناهج: 07:41:23 2023-12-02

التواصل الاجتماعي بحسب المستوى الثالث



روابط مواد المستوى الثالث على تلغرام

[الرياضيات](#)

[اللغة الانجليزية](#)

[اللغة العربية](#)

[التربية الاسلامية](#)

المزيد من الملفات بحسب المستوى الثالث والمادة علوم في الفصل الأول

[تدريبات دعم وإثراء الفرقان نهاية الفصل](#)

1

[جدول مواصفات اختبار نهاية الفصل](#)

2

[تدريبات مجمع الفرقان منتصف الفصل](#)

3

[كتاب الطالب الجزء الثاني](#)

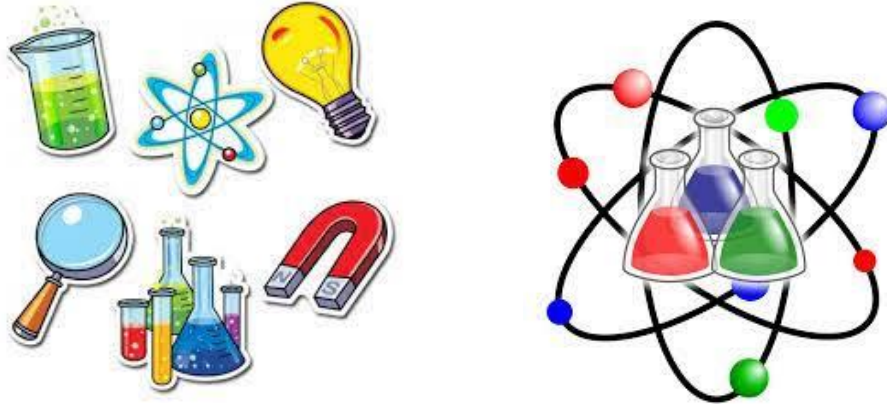
4

[كتاب الطالب الجزء الأول](#)

5

قسم العلوم

العام الأكاديمي 2023 / 2024



أوراق العمل الإثرائية

نهاية الفصل الدراسي الأول

الصف الثالث الابتدائي

..... الثالث /	اسم الطالب الصف والشعبة
-------------------------	----------------------------

هذه الأسئلة لا تُغني عن الكتاب المدرسي أو
تدريبات الكتاب المدرسي

اختر الإجابة الصحيحة مما يلي:

1- كم عدد الأسنان اللبنية لدى الأطفال؟

12	A	32	C
20	B	40	D

2- كم عدد الأسنان الدائمة لدى الإنسان؟

12	A	32	C
20	B	40	D

3- أي أنواع الأسنان التي توجد عند الإنسان والأسد وتعمل على تمزيق الطعام وتكون مدببة؟

القواطع	A	الضواحك	C
الأنياب	B	الطواحن	D

4- ما نوع الأسنان التي توجد في مقدمة الفم وتكون حادة ومستقيمة وتعمل على قضم الطعام؟

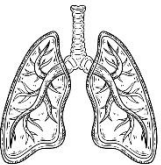
القواطع	A	الضواحك	C
الأنياب	B	الطواحن	D

5- أي الحيوانات التالية قد تكون له هذه الجمجمة؟



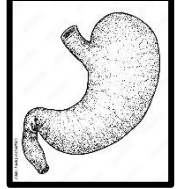
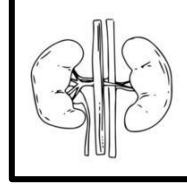
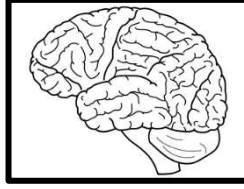
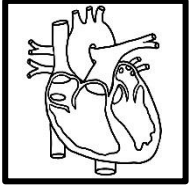
الحصان	A	البقرة	C
الذئب	B	الخروف	D

6- ما اسم العضو الموجود أمامك بالصورة؟



القلب	A	الأمعاء	C
الكليتين	B	الرئتين	D

7) صل بين صورة العضو والاسم الذي يعبر عنه.




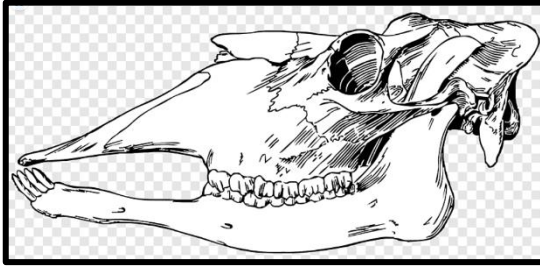
المخ

القلب

المعدة

الكليتين

8) أكمل الجدول التالي.

		
.....	نوع الغذاء
.....	حيوان لديه هذه الجمجمة

9) حدد نوع الأسنان (لبنية / دائمة) عند الأشخاص التاليين.

خالد عمره 9 أعوام	حمد عمره 27 عامًا	جاسم عمره 3 أعوام
.....

اختر الإجابة الصحيحة مما يلي

1-نبضات القلب تُسرَّع وتُبطأ حسب نشاط الجسم، أي الأشخاص التاليين يمارس رياضة الركض السريع؟

A	عمر نبضات قلبه 56 نبضة بالدقيقة	C	صالح نبضات قلبه 72 نبضة بالدقيقة
B	جاسم نبضات قلبه 71 نبضة بالدقيقة	D	حمد نبضات قلبه 121 نبضة بالدقيقة

2-ما القناة التي تعمل على توصيل الطعام من الفم للمعدة؟

A	الحنجرة	C	المرئ
B	القصبة الهوائية	D	الأمعاء الدقيقة

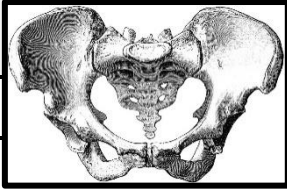
3-ما هو وظيفة الرئتين؟

A	التنفس	C	تنقية الدم
B	ضخ الدم	D	امتصاص الطعام

4-أي من التالي من الأماكن التي تتصل فيها العظام معًا وتعمل على تسهيل حركة الجسم؟

A	عظام المرفق	C	عظمة لوح الكتف
B	عظمة الفخذ	D	عظام الجمجمة

5-ما اسم العظام الموجودة أمامك بالصورة؟



A	المرفق	C	العمود الفقري
B	لوح الكتف	D	الحوض

6-أي العظام التالية تحمي القلب من الصدمات؟

A	الحوض	C	الجمجمة
B	الأضلاع	D	العمود الفقري

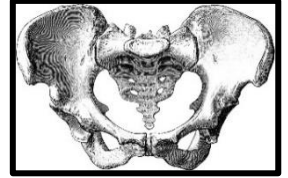
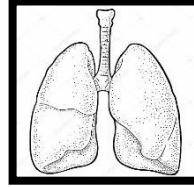
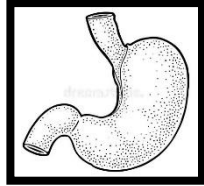
7- أي من التالي (ليست) من مهام ووظائف الهيكل العظمي؟

إخراج الفضلات	A	حركة الجسم	C
دعم الجسم	B	حماية الأعضاء	D

8- عندما أكون جالسًا على كرسي، وأريد أن أرفع رجلي لأعلى، ما العضلات التي تنقبض وتنبسط؟

عضلات الساق الأمامية والخلفية	A	عضلات الرقبة الأمامية والخلفية	C
عضلات الفخذ الأمامية والخلفية	B	عضلات الذراع الأمامية والخلفية	D

9) صل بين الصورة والجملة الصحيحة التي تعبر عنها.



تساعد بعملية
الهضم

تحمي
الدماغ

عظام
الحوض

التنفس

10) عدد وظائف الهيكل العظمي.

.....(B)(A)
.....(C)	

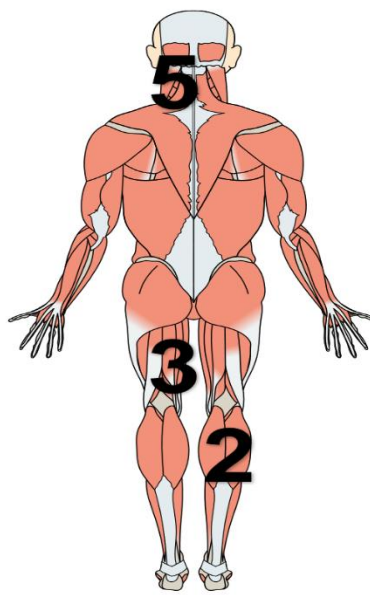
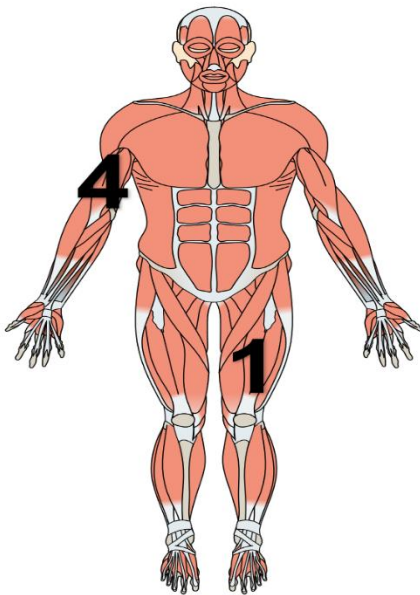
11) أكمل الجمل التالية باستخدام الكلمات التي بين القوسين (أزواج / الانبساط / عابسا)

(A) عندما أقبض عضلات حاجبي أكون
(B) تعمل العضلات في لتصنع الحركة.
(C) تعمل العضلات من خلال الانقباض و

12) صنف الأعضاء التي بين القوسين حسب الجدول التالي. (الركبة - المعدة - القلب - الرأس)

أعضاء خارجية	أعضاء داخلية
.....
.....

13) انظر للصورة التي أمامك ثم أكتب في الجدول الرقم الذي يدل على العضلة.



الرقم	العضلة
.....	عضلات الساق الخلفية
.....	عضلات الفخذ الأمامية
.....	عضلات الرقبة
.....	عضلات الذراع العلوية الأمامية
.....	عضلات الفخذ الخلفية

اختر الإجابة الصحيحة مما يلي

1- أي من التالي شيء مصنوع من مادة طرية ومرنة في نفس الوقت؟

A	الزنبك	C	الخيط المطاط
B	الكيس البلاستيكي	D	معجون اللعب

2- ما هو الوصف الصحيح للمادة التي يقل عرضها عند الضغط عليها؟

A	مادة غير مرنة	C	مادة قاسية
B	مادة عازلة للماء	D	مادة طرية

3- ما هي المادة التي نضع منها كرة التنس والتي تكون مرنة و طرية؟

A	القماش	C	المطاط
B	الخشب	D	الورق

4- لماذا نضع نافذة السيارة الأمامية من الزجاج؟

A	لأنه شفاف	C	لأنه مرن
B	لأنه طري	D	لأنه قاسي

5- أي الخصائص الآتية تنطبق على الإسفنج؟

A	قاسية	C	لامعة
B	طرية	D	شفافة

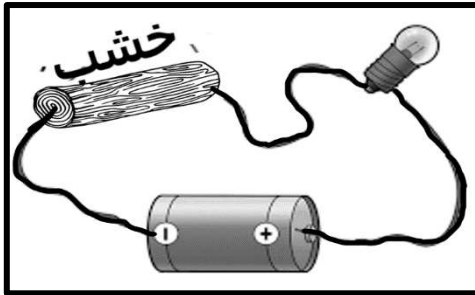
6- أي المواد التالية موصلة للكهرباء؟

A	البلاستيك	C	النحاس
B	المطاط	D	الخشب

7) قارن بين المطاط والخشب حسب الجدول التالي.

المعدن	المطاط	
.....	مرن أم غير مرن؟
.....	لين أم صلب؟
.....	ماص للماء أم عازل للماء؟
.....	قابل للتمدد أم غير قابل؟
.....	ظري أم قاسي؟

8) لماذا نضع نافذة السيارة ونافذة المنزل وشاشة الحاسوب والتلفاز من الزجاج؟



9) لماذا لا يضيء المصباح الموجود في هذه الدائرة الكهربائية؟

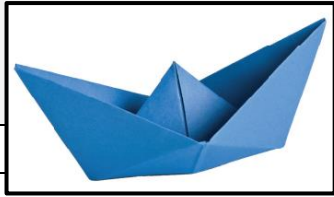
10) اذكر مادتين من الممكن أن نضع منهما كوباً؟

اختر الإجابة الصحيحة مما يلي

1- أي الأشياء التالية يمكن أن يُصنع من الفخار أو السيراميك؟

A	مظلة	C	وسادة
B	طبق	D	قلم

2- ما هي القوة التي استخدمها عندما أصنع قاربًا من الورق؟



A	السحق	C	الثني
B	العصر	D	اللي

3- ما هي القوة التي نستخدمها لفرد الطحين كما بالصورة؟



A	السحق	C	الثني
B	العصر	D	اللي

4- أي المواد التالية غير مناسبة لصنع علبة الغذاء التي تأخذها معك للمدرسة؟

A	المعدن	C	الزجاج
B	الأسمنت	D	الفلين

5- أي المواد التالية الأقل ملاءمة لرصف الطريق؟

A	القماش	C	البلاستيك
B	الورق	D	الإسمنت والحجر

6- أي المواد التالية الأكثر ملاءمة لصنع مطارة الماء التي تأخذها معك للمدرسة؟

A	البلاستيك	C	الزجاج
B	الورق	D	الإسفنجة

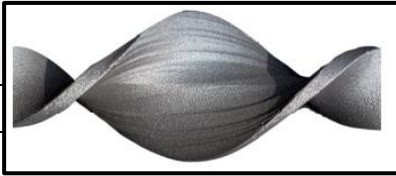
7- ما هي المادة التي يُصنع منها إطار السيارة؟

A	الخشب	C	المطاط
B	الورق	D	القماش

8- ما خصائص المطاط الذي ن صنع منه قفازات التنظيف؟

A	ماص للماء وقاسي	C	عازل للماء وقاسي
B	ماص للماء وطري	D	عازل للماء وطري

9- ما هي القوة التي أثرت على المعدن الموجود أمامك فتحول من شكل المستطيل للشكل الموجود أمامك؟



A	السحق	C	التني
B	العصر	D	اللي

10- ما هي المادة الطرية التي يصنع منها الجزء الداخلي للقلم الرصاص؟

A	الخشب	C	المعدن
B	المطاط	D	الجرافيت

11) تدخل عدة مواد في صناعة السيارات مثل المعدن والزجاج والمطاط، انظر للجدول التالي ثم أكتب الخاصية المميزة للمادة التي تجعلنا نستخدمها في صناعة بعض أجزاء السيارة.

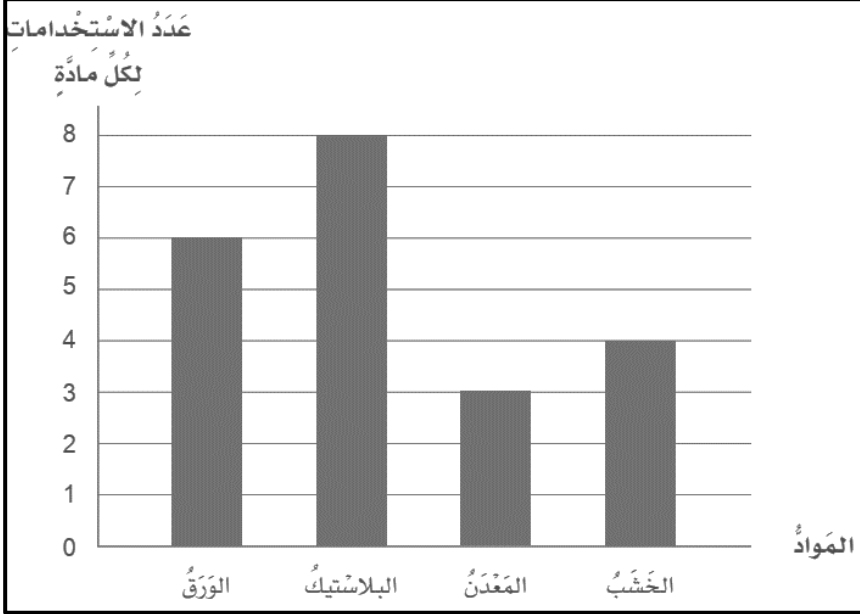
المادة	المعدن	الزجاج	المطاط
الاستخدام	هيكل السيارة الخارجي	نافذة السيارة الجانبية	إطار السيارة
الخاصية المميزة	-----	-----	-----

12) خالد يملك مصنع للأحذية الرياضية، عرض على العاملين لديه أن يصنع حذاء من الخشب. هل تعتقد أن هذه الفكرة صائبة وأن حمد سيكسب من ورائها مالاً وفيراً؟ وفسر إجابتك.

13) أيهما أفضل ولماذا؟ صناعة قارورة العصير من البلاستيك أم الزجاج؟

14) ما القوة المؤثرة في جسمي حينما أؤدي الصلاة؟

15) لاحظ مخطط الأعمدة الذي يظهر نتائج استطلاع المواد في غرفة الصف، ثم أجب عما يلي:



أ) ما المادة الأكثر استخدامًا؟

ب) فسر سبب شيوع استخدام هذه المادة.

ت) ما المادة الأقل استخدامًا؟

اختر الإجابة الصحيحة مما يلي

1- ما هي الأشعة التي عندما نسلطها على جسم ما موجود عليه جراثيم تتوهج أماكن هذه الجراثيم؟

A	الأشعة فوق البنفسجية	C	أشعة الليزر
B	الأشعة تحت الحمراء	D	الأشعة النووية

2- ما هو الجهاز الذي نستخدمه في التعرف على أنواع الجراثيم ورويتها بشكل واضح؟

A	مصباح الأشعة فوق البنفسجية	C	المجهر
B	العدسة المكبرة	D	التلسكوب

3- الخصائص التالية جميعها خاطئ فيما يخص الجراثيم ما عدا واحدة فقط تعتبر صحيحة، ما هي الجملة الصحيحة؟

A	تتشابه في أشكالها	C	جميعها يسبب لنا الأمراض
B	توجد في مكان واحد	D	لا تُرى بالعين المجردة

4- أي من التالي لا يعتبر من طرق انتشار الجراثيم؟

A	السعال	C	اللمس
B	العطاس	D	التثاؤب

5- أي الأمراض التالية قد تسببها الجراثيم؟

A	السرطان	C	الجلطة القلبية
B	الزكام	D	الربو

6- أي الأماكن التالية قد يتواجد عليها عدد كبير من الجراثيم؟

A	مقبض باب غرفتك	C	مقبض باب فصلك
B	مقبض باب منزلك	D	مقبض باب مدرستك

7) لا نرى الجراثيم بوضوح إلا تحت المجهر، ولكن هناك نوع من الأشعة تتوهج عندما نسلطها على أماكن توجد بها جراثيم وتساعدنا في معرفة هذه الأماكن، ما هي هذه الأشعة؟

8) عدد طرق انتشار الجراثيم وانتقالها من الشخص المريض للشخص السليم.

/

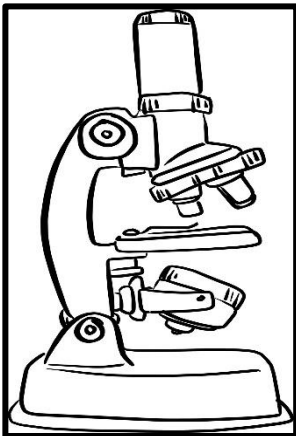
9) أين يوجد العدد الأكبر من الجراثيم على سطح جسم الإنسان؟ وفسر ذلك.

10) كل الجراثيم تسبب لنا الأمراض.

الجملة خاطئة، أعد كتابة الجملة لتكون صحيحة.

11) من السلوكيات الصحيحة والصحية تغطية الأنف والفم أثناء السعال والعطاس.

لماذا يُعد هذا التصرف صحيح وصحي؟



12) ما اسم هذا الجهاز؟ وفيما يستخدم؟

اختر الإجابة الصحيحة مما يلي

1- أي الأماكن التالية لا يمكن للجراثيم أن تدخل منها لداخل جسم الإنسان؟

A	الفم	C	جروح الجلد
B	الأنف	D	الأظافر

2- ما هي الطريقة الصحيحة للوقاية من الجراثيم؟

A	النفخ على اليدين	C	مسح اليدين بالملابس
B	غسل اليدين بالماء فقط	D	فرك اليدين بسائل تعقيم اليدين

3- ما الذي يخرج من فم وأنف الإنسان المريض عندما يسعل أو يعطس ويكون محمل بالجراثيم؟

A	القيء	C	اللعاب
B	الرزاز	D	القذاة

4- أي من التالي يعتبر من أفضل الطرق التي تقضي على الجراثيم؟

A	غسل اليدين بالماء فقط	C	غسل اليدين بالماء الجاري والصابون
B	غسل اليدين بالماء الراكد والصابون	D	غسل اليدين بالماء الجاري الدافئ والصابون

5- ماذا يحدث عندما تدخل الجراثيم داخل جسم الإنسان؟

A	تسبب له النعاس	C	تسبب له الجوع
B	تسبب له المرض	D	تسبب له العطش

6- ما هي المادة التي توجد داخل المعقم وتستطيع أن تقضي على الجراثيم؟

A	الكحول	C	البوتاسيوم
B	الصودا الكاوية	D	الجلسرين

7- أي المعقّمات التالية له القدرة على قتل الجراثيم والقضاء عليها بشكل أفضل وأقوى؟

A	معقم نسبة الكحول به 75%	C	معقم نسبة الكحول به 55%
B	معقم نسبة الكحول به 65%	D	معقم نسبة الكحول به 45%

8) كيف تدخل الجراثيم داخل جسم الإنسان؟

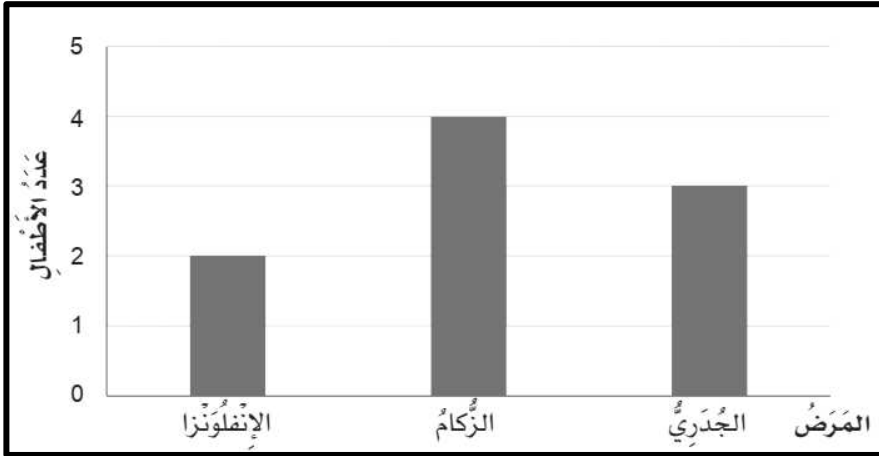
----- / ----- / -----

9) اذكر طريقتين للوقاية من الجراثيم تقوم بها المستشفيات للحفاظ على صحة المرضى والزائرين والعاملين بها؟

----- / -----

10) الكحول هي المادة التي توجد داخل المعقمات والتي تقضي على الجراثيم. ما نسبة الكحول الكافية في المعقم التي تجعله قادرًا على قتل الجراثيم بشكل أفضل؟

11) لاحظ مخطط البيانات الآتي عن بعض الأطفال المرضى وعن الأمراض التي أصيبوا بها.



أ) ما المرض الأكثر شيوعًا بين هؤلاء الأطفال؟

ب) ما المرض الأقل شيوعًا؟

ت) رتب الأمراض بحسب عدد الأطفال المصابين بها. (----- > ----- > -----)